

06 DEELGEBIED JAN GIELENPLEIN

terugkoppeling eerste participatieronde

huidige situatie:

- het plein is niet meer herkenbaar als onderdeel van de parochie;
- stenig plein en geen verblijfskwaliteit;
- het plein heeft geen ruimtelijke samenhang;
- het plein vormt geen onderdeel van een wandeling of attractie;
- plein vol op de zon en weinig schaduw (gevoelig voor hitte en droogte).

uitgangspunten voor ontwerp:

- ontwerp geïnspireerd op de voormalige pastorietaan;
- vergroenen van het plein met ruimte voor terrassen;
- groen met symbolische waarde, transparant bladerdak;
- Jubileumboom 25 jaar Halderberge langs Pastoor Hellemonsstraat;
- intieme sfeer met begeleiding van de wanden;
- het plein als onderdeel van een wandeling.

reacties schetsontwerp eerste participatieronde:

a. algemeen

- Mooi ontwerp, zorg voor financiële haalbaarheid, terrassen goed inpassen

b. groen

- Geen vijver maar spuiters.
- Heb oog voor onderhoud
- Let op bezonning op balkons
- Vergroenen is belangrijk maar niet teveel bomen, uitzicht

c. toerisme/recreatie

- Verbeter routing en informatie voor toerist
- Ruimte voor horeca

d. mobiliteit

- Goede verbinding met Fidei et Arti
- Verbeter veiligheid met de Markt / verbeter oversteekbaarheid en auto te gast
- Let op toegankelijkheid i.v.m. hoogteverschil!

e. klimaat

- Voorkom hitte, zorg voor schaduw in de zomer en zon in het voor- en najaar
- Denk aan het klimaat o.a. CO₂ en Stikstof
- Geluidsoverlast verminderen

f. cultuurhistorie

- Denk na over de locatie van het carnaval, sok, puit en dikkop
- Zichtlijnen op de Basiliek

g. gebruik van de ruimte (pleinen, hoven, tuinen en parken)

- Zorg voor speelaanleidingen op het plein en bij de terrassen
- Maak het plein gezellig en intiem; zorg voor sfeer
- Zorg voor samenkomst/ontmoetingen, geen hangplek. Aandacht voor ouderen
- Veiligheid door verlichting



wat hebben we met uw reacties gedaan?

Conform de financiële kaders raadsbesluit

- Bomen met een transparant bladerdak tbv afwisseling zon/schaduw en uitzicht
- Bomen verspreid met zichtlijnen naar omgeving
- Vijver vervangen door een waterelement als speelaanleiding met spuiters
- Verbetering wandelroutes

Aanvullend op de financiële kaders raadsbesluit

- Verbetering oversteekbaarheid Markt met plateau en extra bomen
- Intieme sfeer door pergola voor terrassen
- Vasthouden van water d.m.v. infiltratievoorziening

Uitkomsten financiële haalbaarheid

- Het gepresenteerde voorlopig ontwerp conform de financiële kaders van het raadsbesluit 25 mei 2022 is ontoereikend
- Voor waterinfiltratievoorziening (ondergrondse klimaatmaatregel) is een extra Investering nodig
- Voor de pergola is een extra investering nodig
- Om de situatie aan op de Markt te verbeteren is uitbreiding van het plangebied nodig met een extra Investering

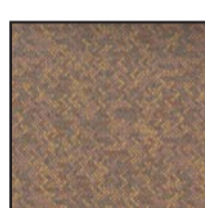


Het gepresenteerde voorlopig ontwerp van het Jan Gielenplein is het ontwerp dat het college aan de raad gaat aanbieden ter financiering.

06 DEELGEBIED JAN GIELENPLEIN

voorlopig inrichtingsplan



legenda

-  halfverharding
-  natuursteen - hergebruik
-  parkeren - klinkerverharding
kleur: rood
-  wandelgebied - klinkerverharding
kleur: rood
-  rijbaan - klinkerverharding
kleur: rood genuanceerd
-  bomen bestaand
-  bomen nieuw
-  waterelement met spuiters
-  pergola en terrassen
-  biodiversiteitsmuur
-  zitelement
-  fietsnietjes
-  verlichting

Voorlopig ontwerp 17 januari 2023 onder voorbehoud van het raadsbesluit



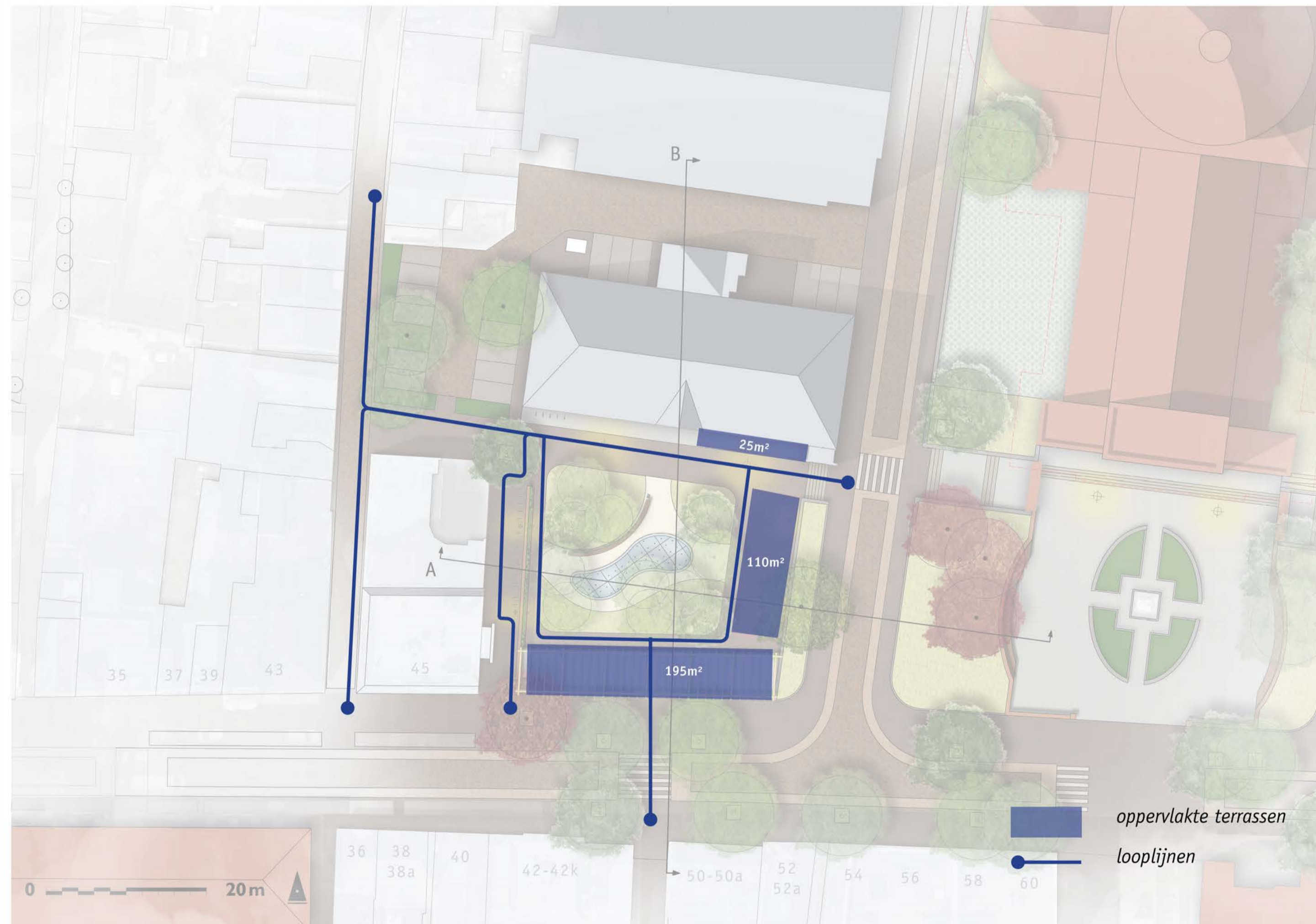
OPENBARE RUIMTE RELIGIEUS ERFGOED OUDENBOSCH



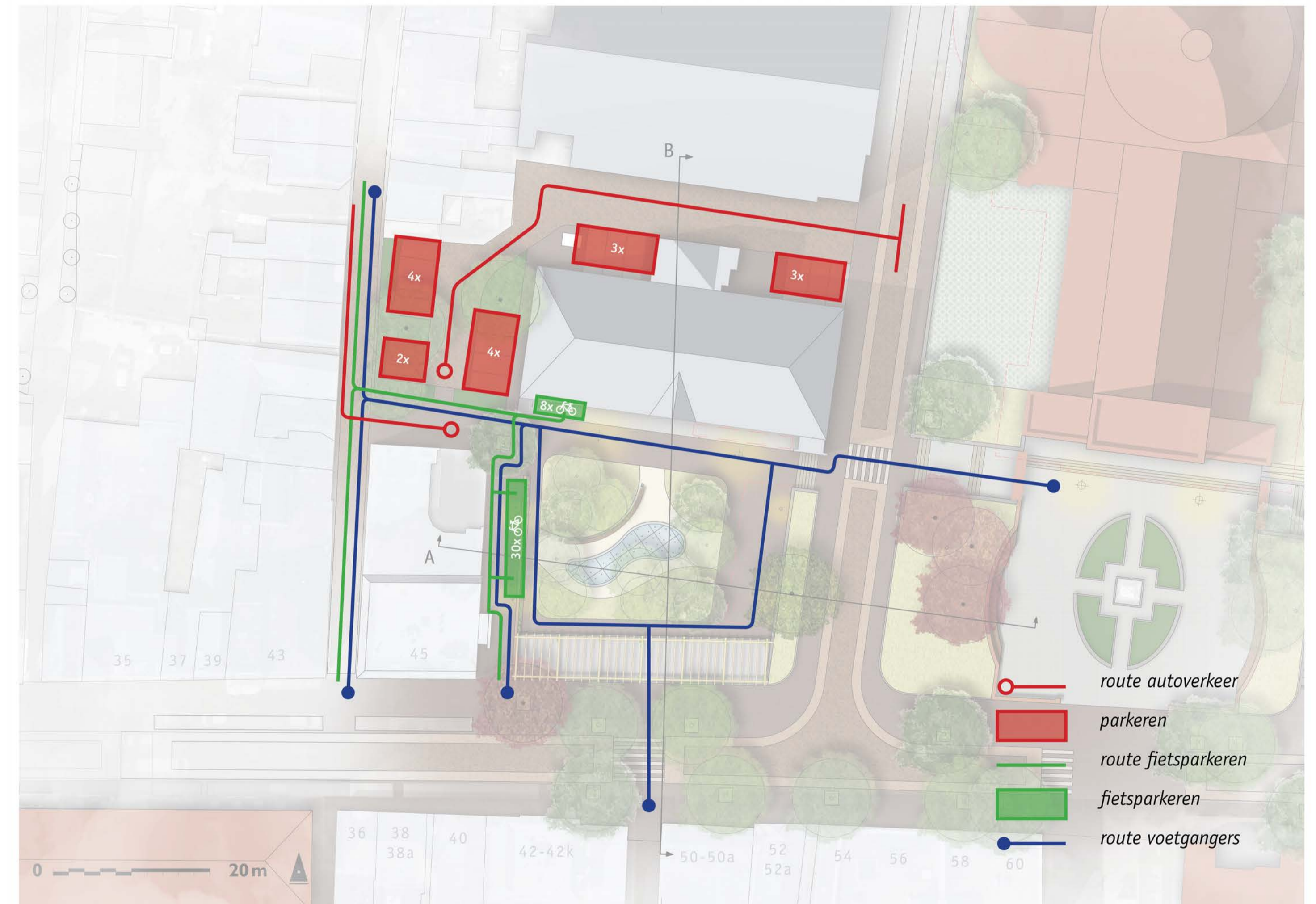
06 DEELGEBIED JAN GIELENPLEIN

terrassen en routes

themakaart terrassen



themakaart routes

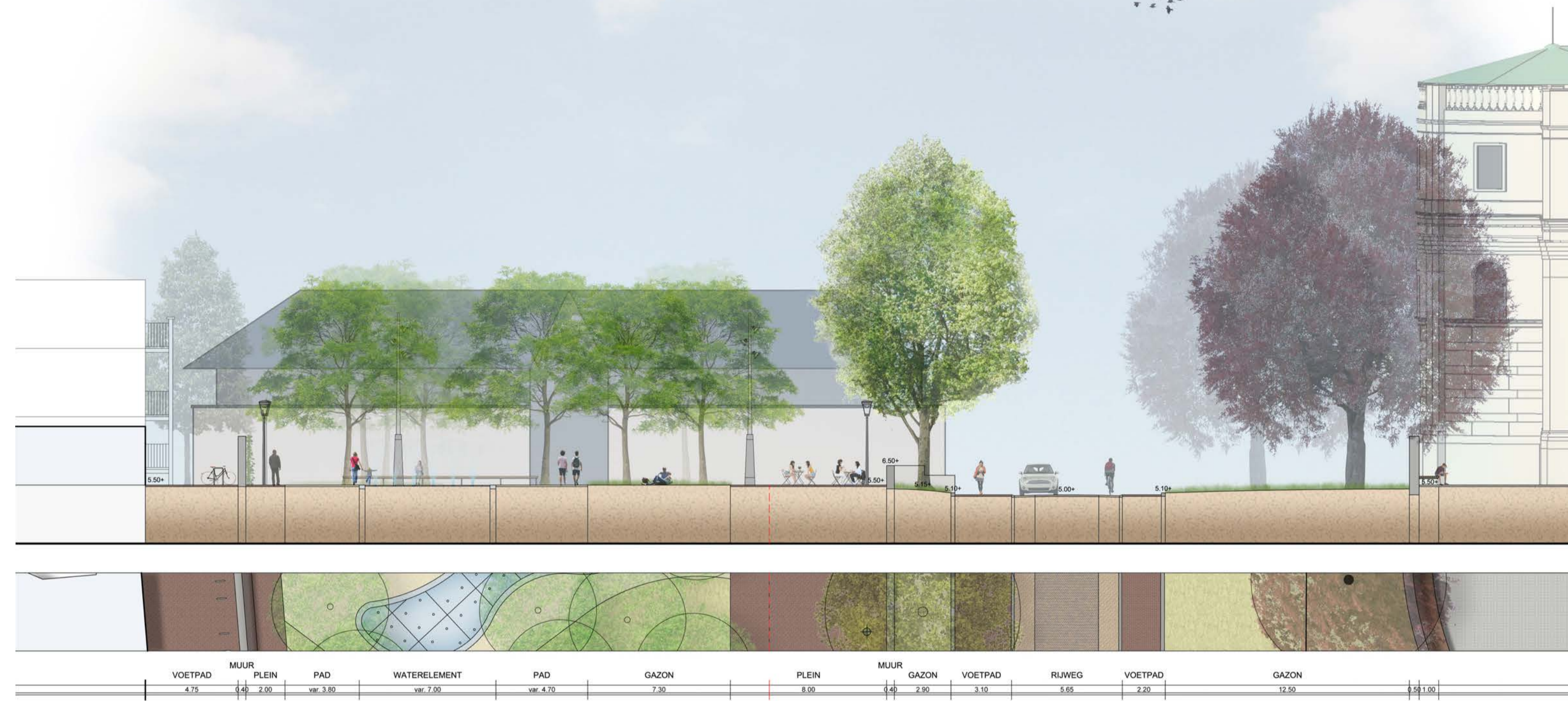


Voorlopig ontwerp 17 januari 2023 onder voorbehoud van het raadsbesluit

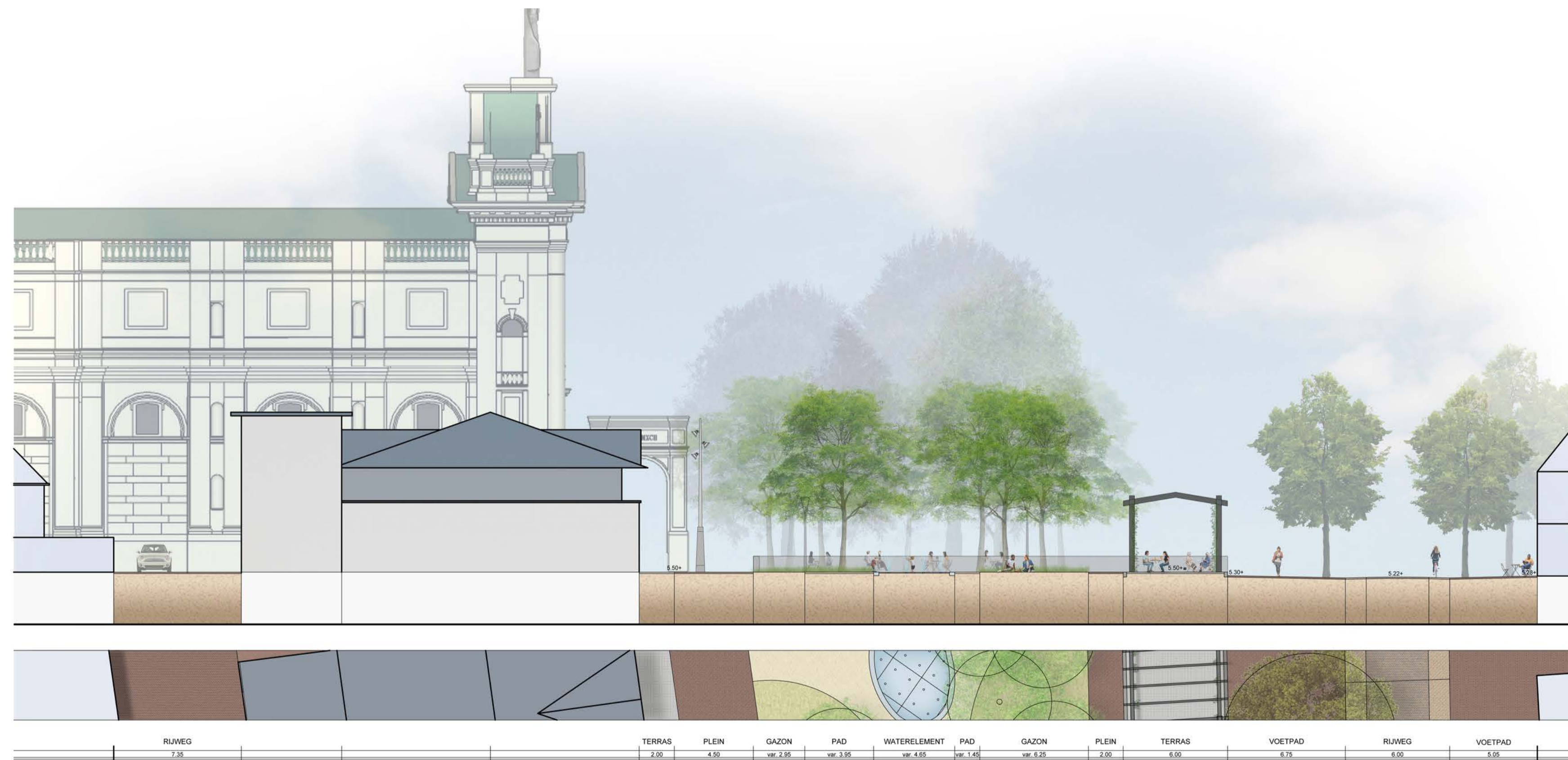
06 DEELGEBIED JAN GIELENPLEIN

profielen

profiel A



profiel B



Voorlopig ontwerp 17 januari 2023 onder voorbehoud van het raadsbesluit

06 DEELGEBIED JAN GIELENPLEIN

referentiebeelden



intieme binnenwereld



lineair zitelement



ruimte voor terrassen



transparante klimbeplanting



verwijzing naar voormalige pastorietaan



biodiversiteitsmuur



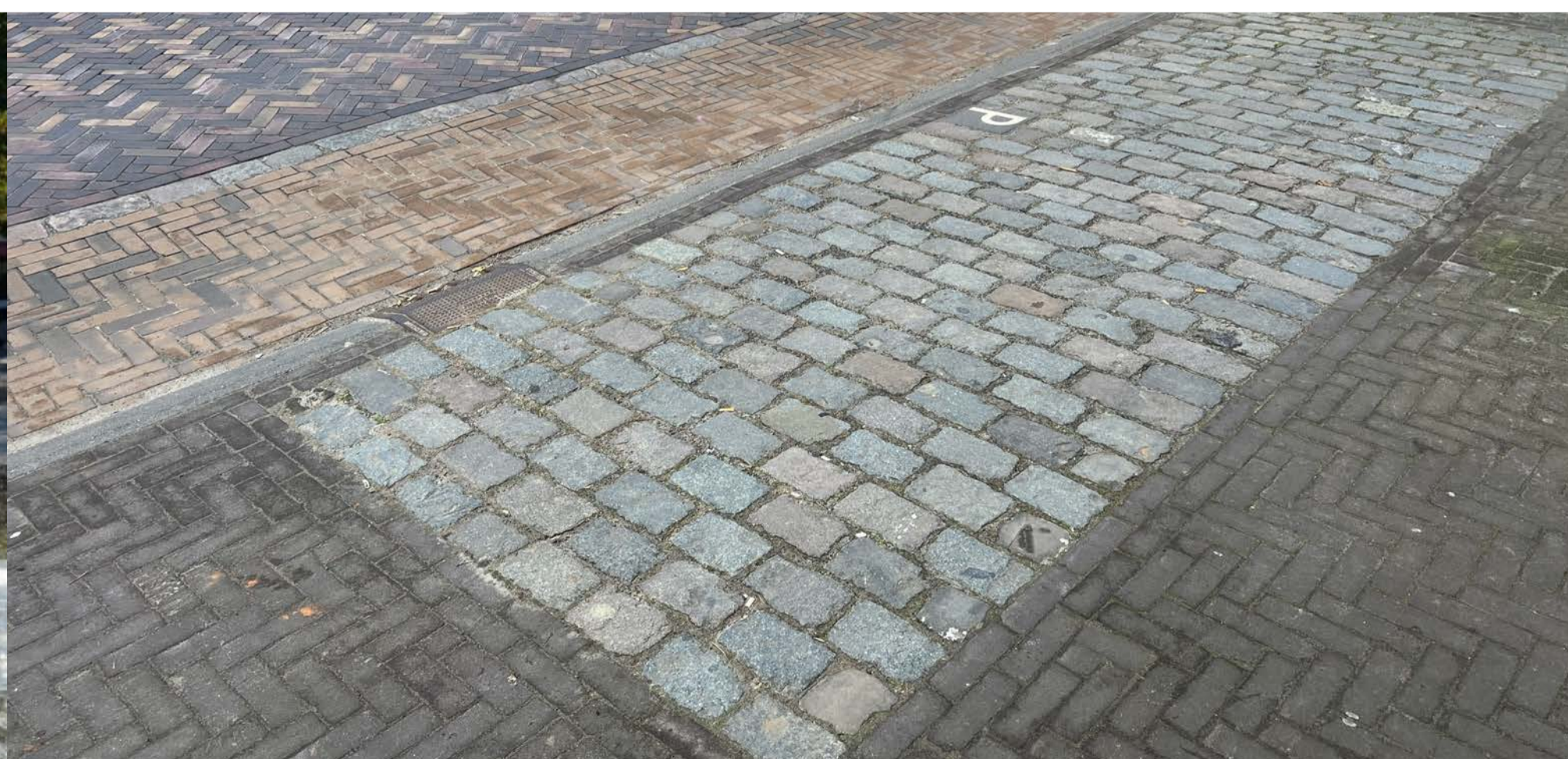
verwijzing naar historische vijver



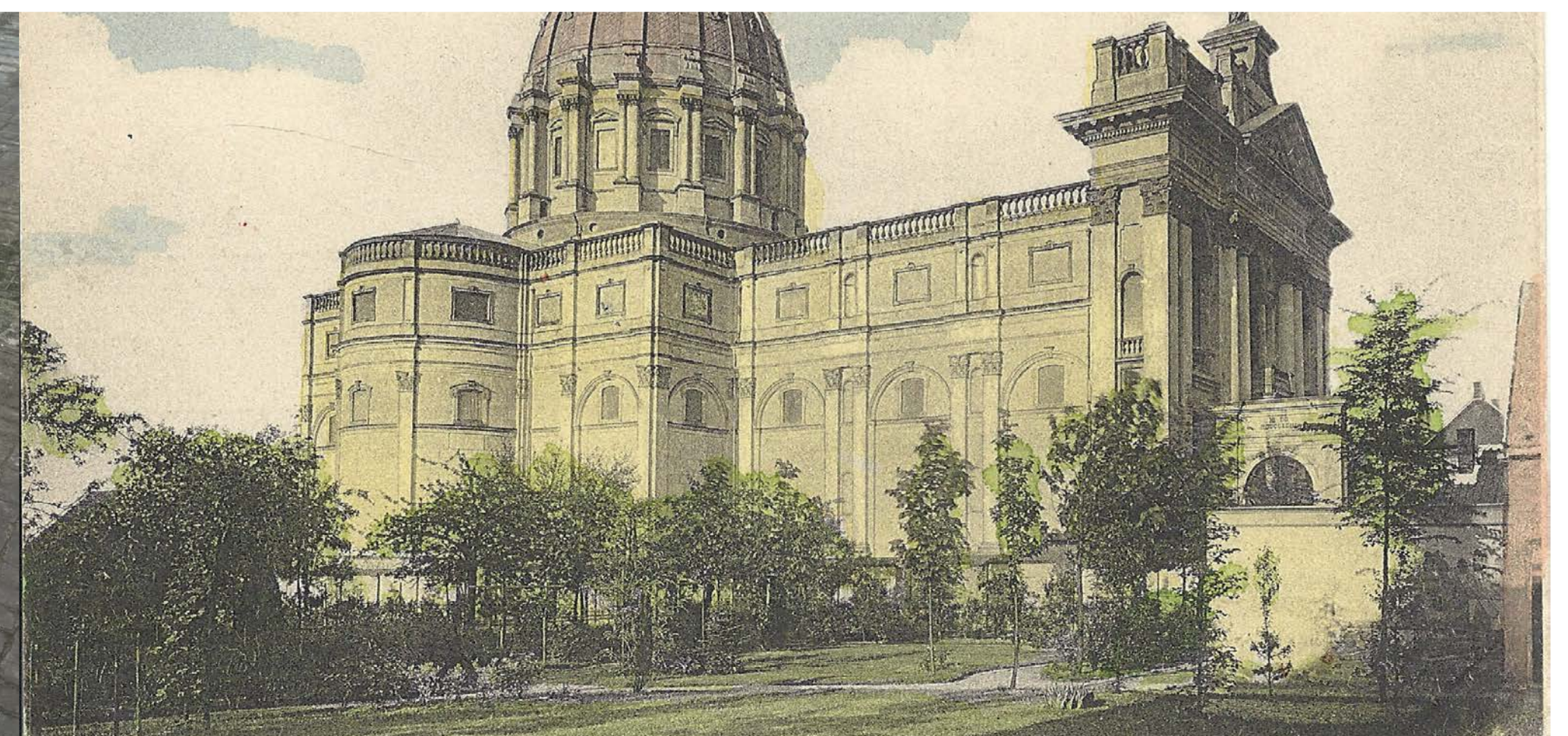
pergola



waterelement met spuiters



aansluiten bij bestaande materialen; klinkerverharding en natuursteen



verwijzing naar voormalige pastorietaan



OPENBARE RUIMTE RELIGIEUS ERFGOED OUDENBOSCH



06 DEELGEBIED JAN GIELENPLEIN

vervolg en planning



planning en vervolgstappen

- tweede participatieronde 17 januari t/m 6 februari 2023
- brede informatiebijeenkomst alle deelgebieden 6 februari 2023
- uitwerken voorlopig ontwerp naar definitief ontwerp vanaf 6 februari 2023
- raadsbesluit *extra financiële middelen tbv extra bomen en plateau Markt* 23 maart 2023
- start uitvoering begin april - eind mei 2023 *afhankelijk van levertijden materiaal*