

REIJER  
VER DE  
HOEVEN



# Bewonersavond Paaldijk-Renheide

Gemeente Heeze-Leende

16 april 2024

# Programma avond

---

## Programma:

- Introductie
- Presentatie concept visie
- Plenaire vragen
- Na-borrel met ruimte voor individuele vragen

# Introductie

---

## Waarom een visie?

- *Transitie van agrarische erven door stoppers*
  - *Water- en natuuropgaven van waterschap en provincie die gevolgen hebben voor ondernemers*
  - *Bieden van toekomstperspectief voor bewoners en ondernemers in het gebied*
- 
- Gemeente is trekker van de visie
  - Waterschap en provincie zijn wel betrokken

# Proces tot nu toe

---

## Gesproken gebiedspartners:

- *Provincie Noord Brabant*
- *Waterschap de Dommel*
- *Staatsbosbeheer*
- *Gemeente Cranendonck*
- *ZLTO*
- *Kernraad Leenderstrijp*
- *Hei Heg Hoogeind*
- *IVN*
- *Diverse bewoners en ondernemers in het gebied*

## Gesproken gemeentelijke ambtenaren:

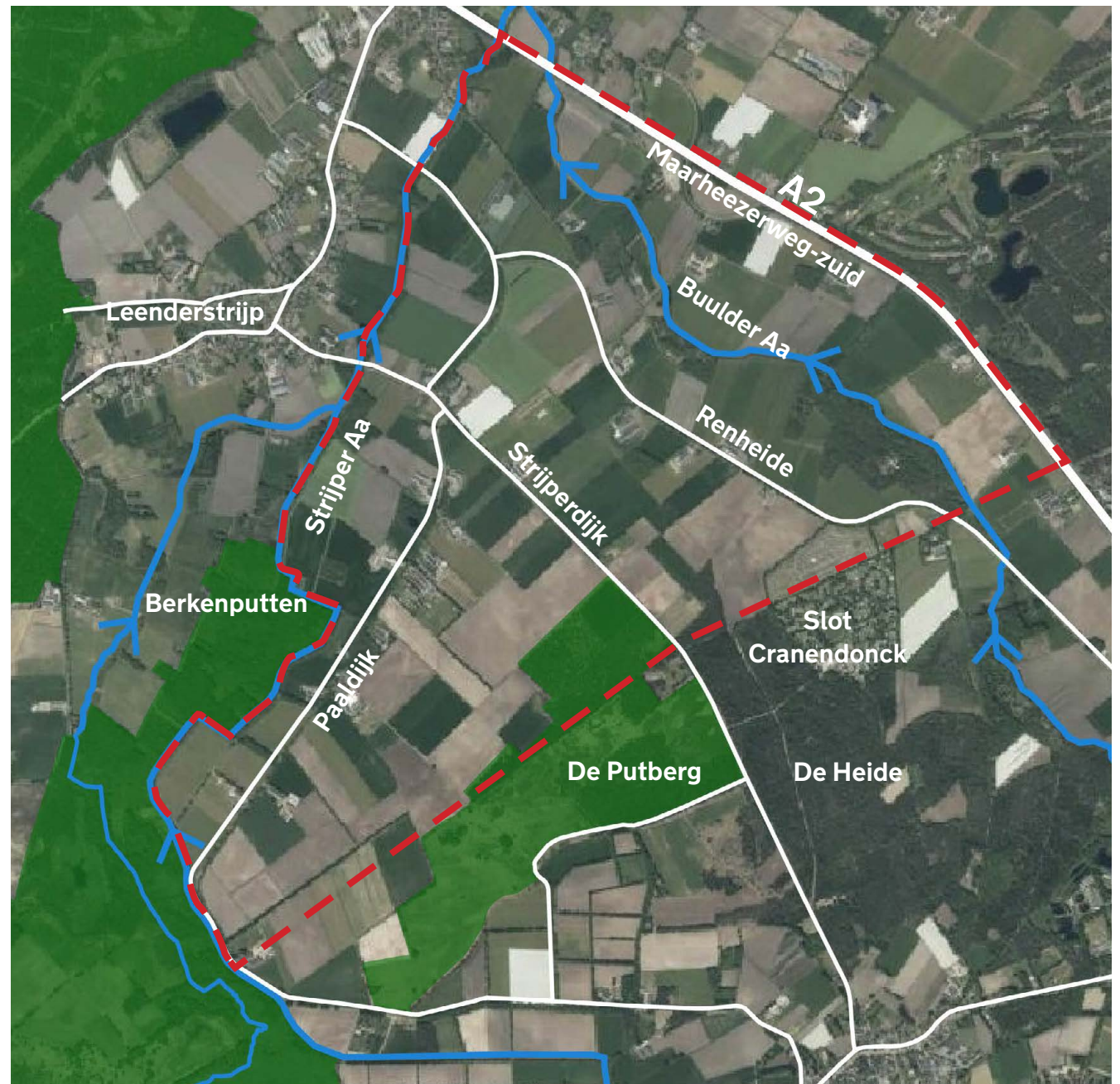
- *Water*
- *Buitengebied*
- *Toerisme & recreatie*
- *Economie*
- *Wonen*
- *Ruimtelijke Ordening*
- *Transitie landelijk gebied*
- *Verkeer & mobiliteit*
- *Cultuurhistorie*
- *Groen & landschap*



## Locatie | Inzoom plangebied

### Grenzen:

- gemeente Cranendonck
- A2
- Nieuwe Strijper Aa

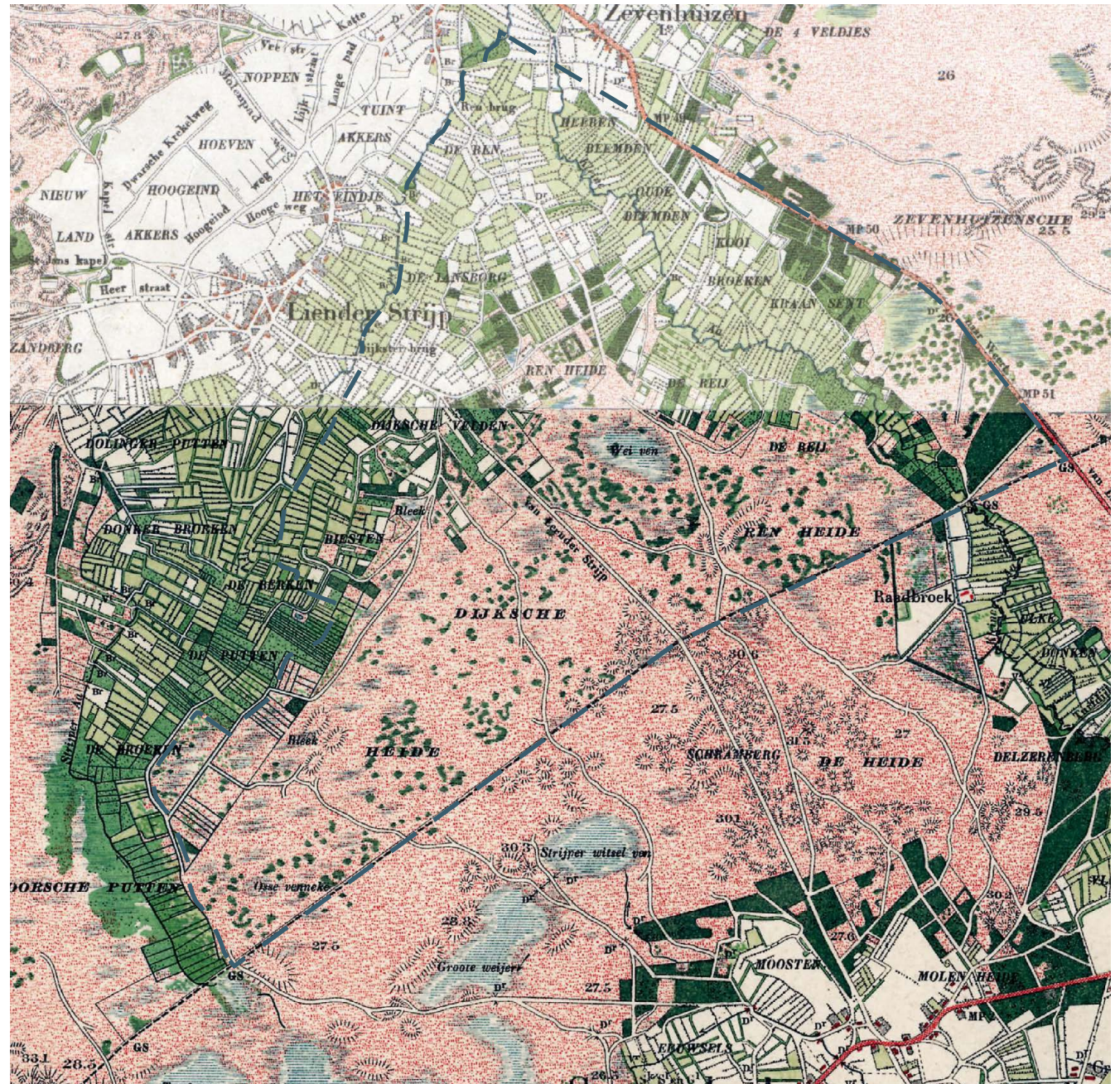




# Historische ontwikkeling

1900:

- Heide op hoge delen
- Beekdalen met kleine natte broeklanden

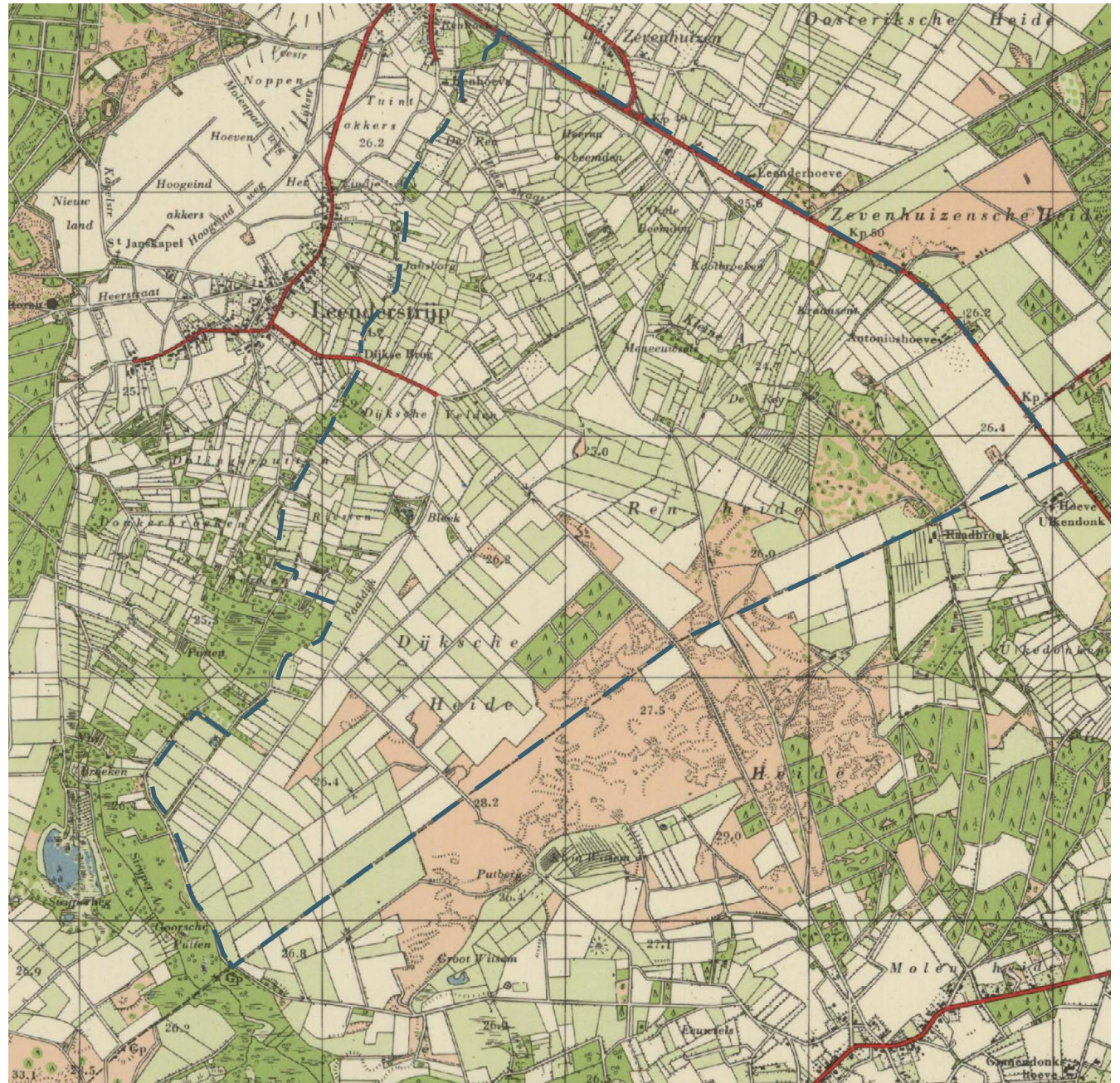




# Historische ontwikkeling

1955:

- Heide wordt ontgonnen
- Beekdalen nog kleinschalig
- Nog geen bewoning

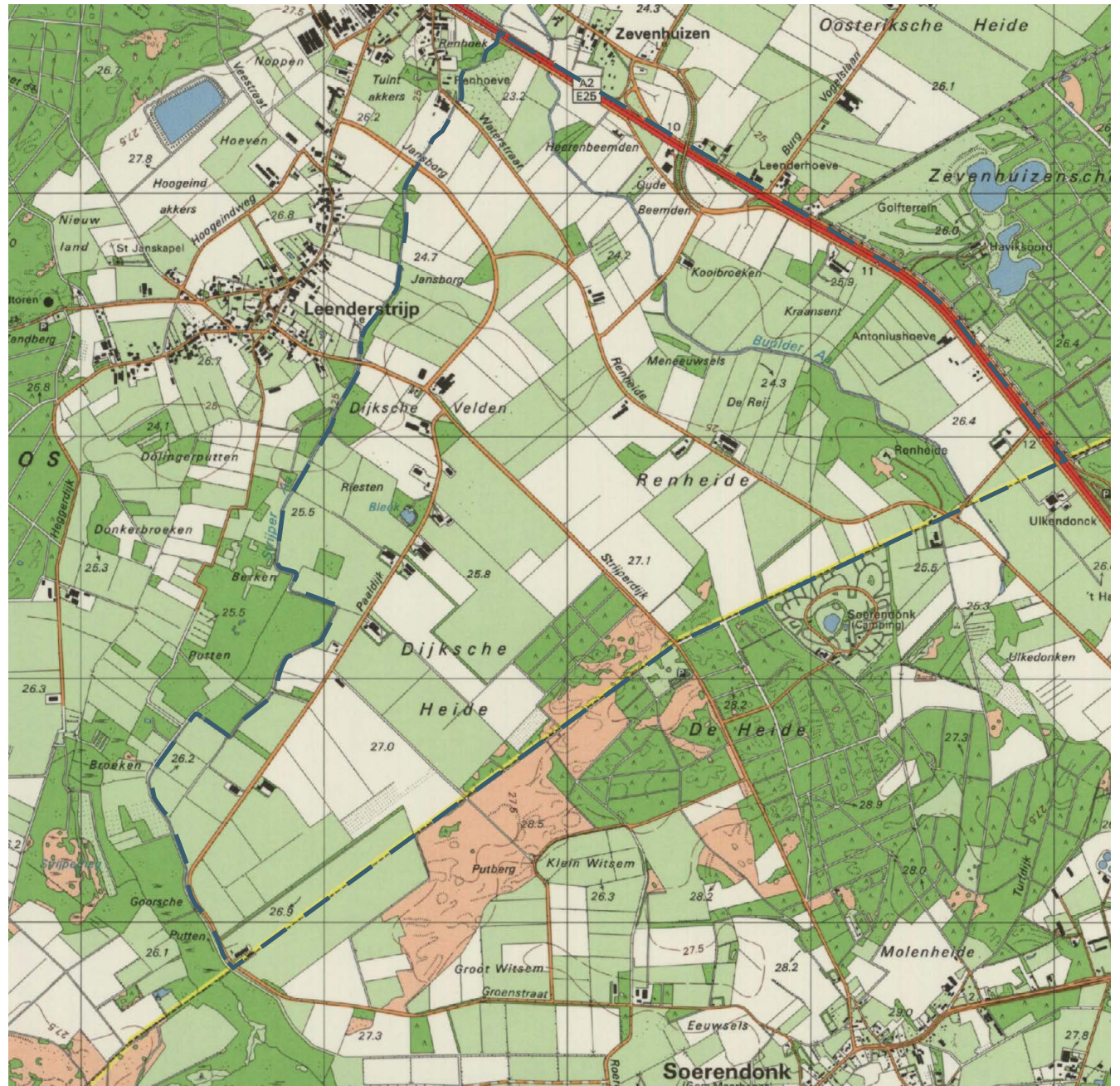




# Historische ontwikkeling

1985:

- Ruilverkaveling
- Aanleg Nieuwe Strijper Aa
- Ontstaan erven in gebied, voornamelijk veehouderijen





# Historische ontwikkeling

nu:

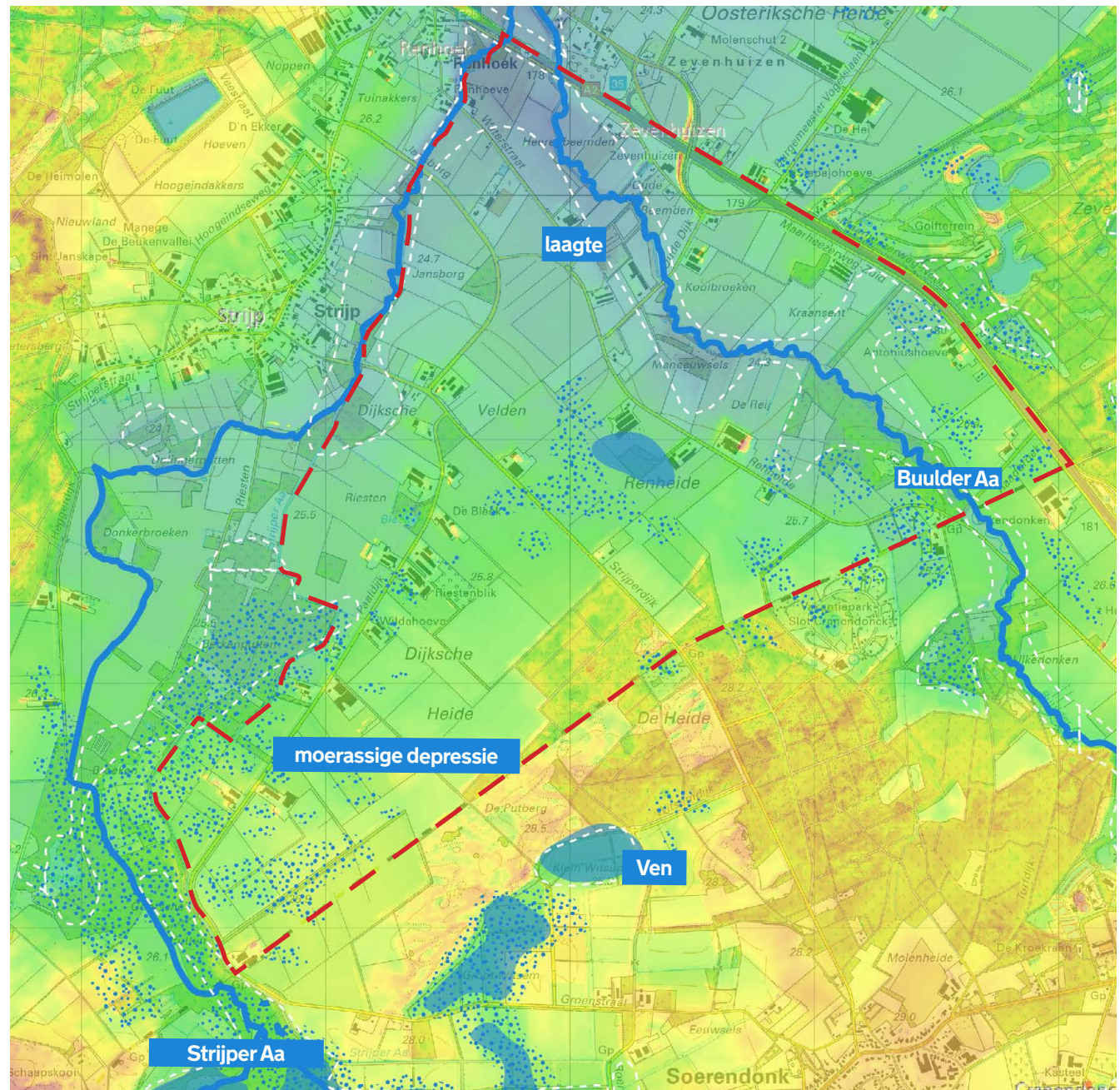
- Schaalvergroting erven
- Herstel Oude Strijper Aa





## Oorspronkelijk systeem:

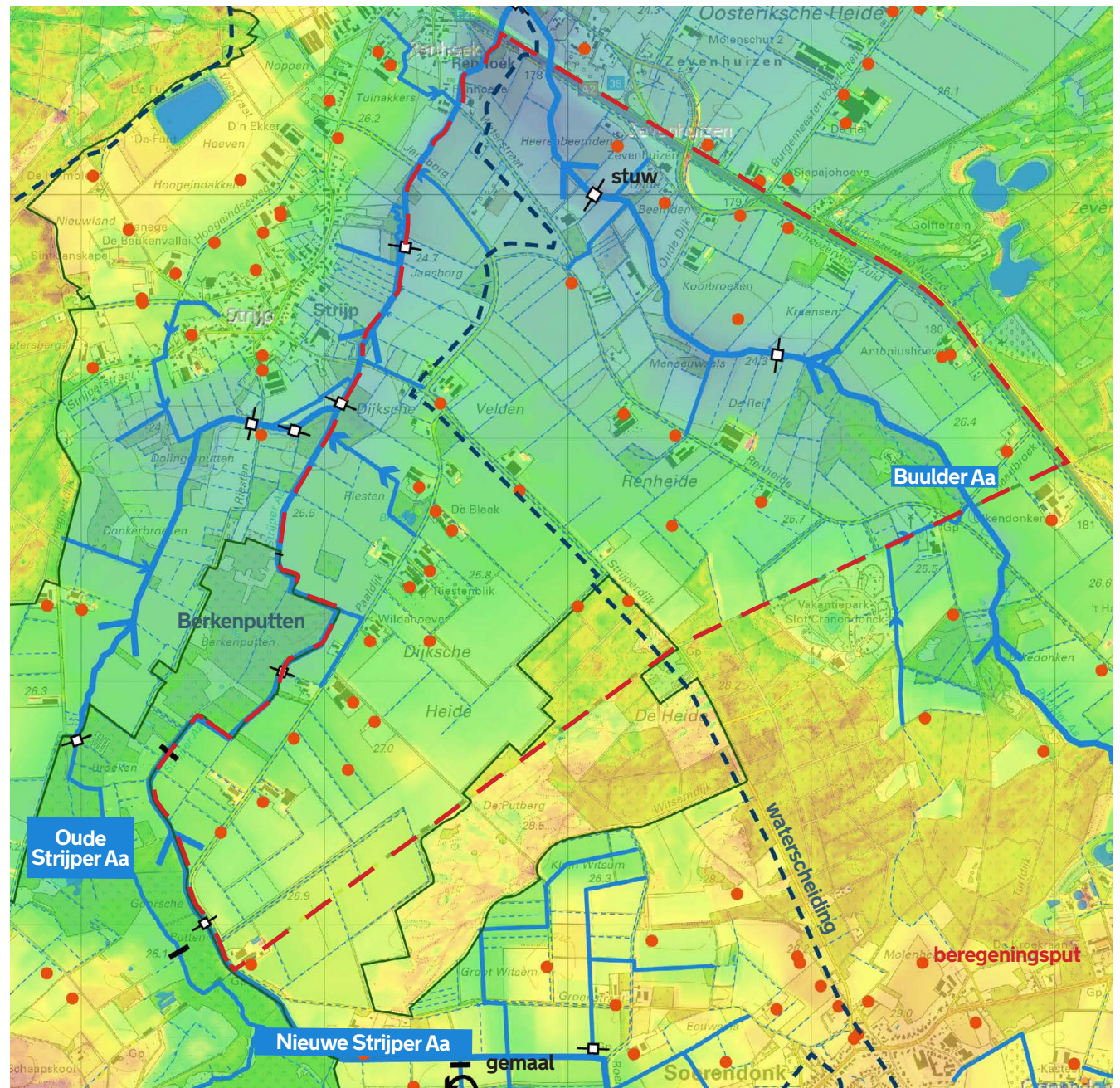
- Bulder Aa als meanderende beek
- Oude Strijper Aa als doorstroomveen
- Heide op hogere kop daartussen, met enkele natte plekken: vennen





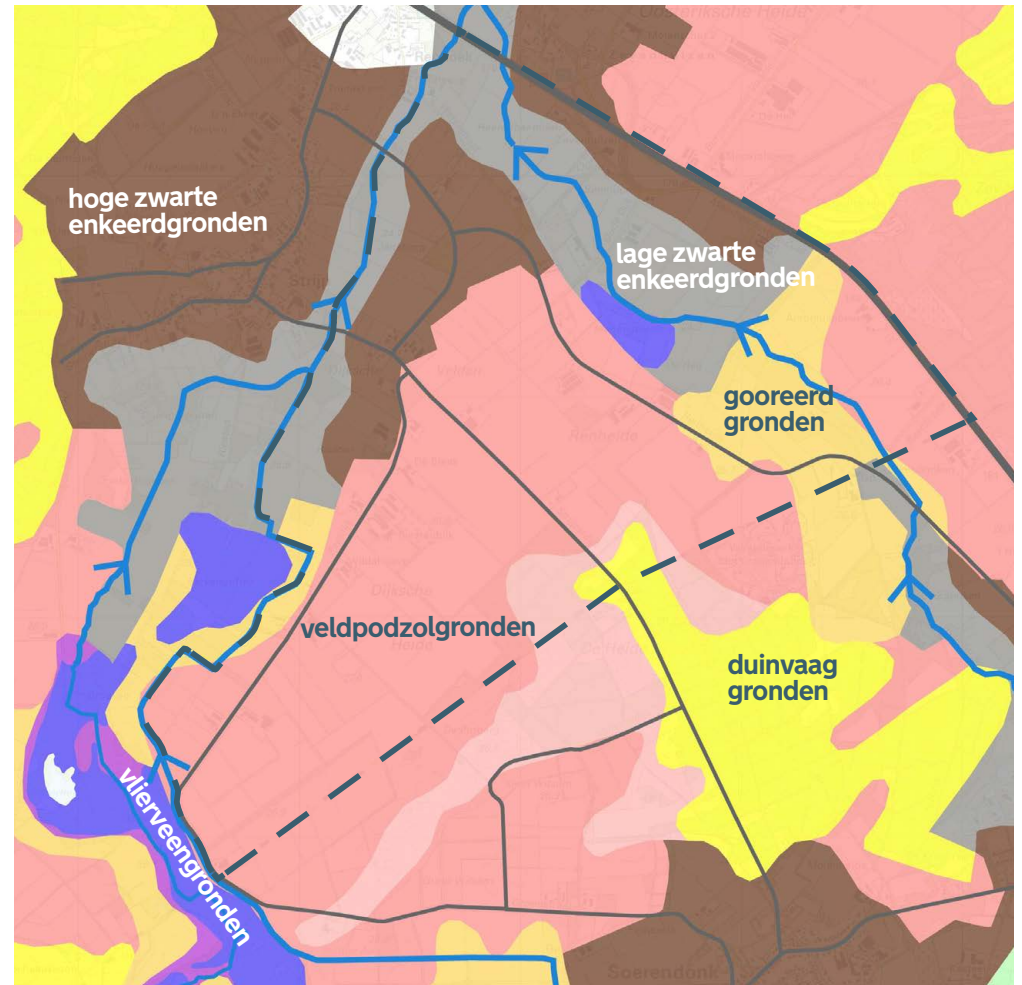
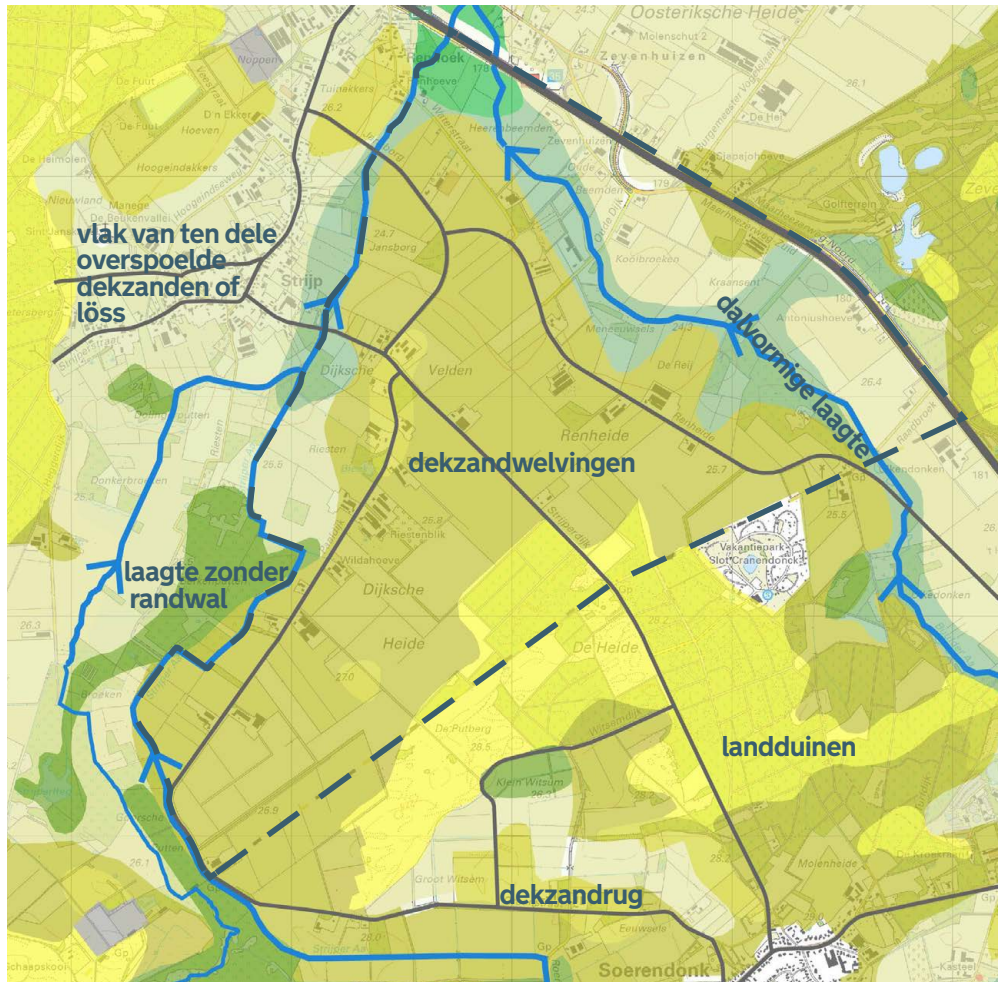
## Huidige systeem:

- Buulder Aa als (meanderende) beek
- Oude Strijper Aa hersteld als beekdal
- Nieuwe Strijper Aa als omleiding en afwatering gebied
- Heide ontgonnen: vele beregeningsputten





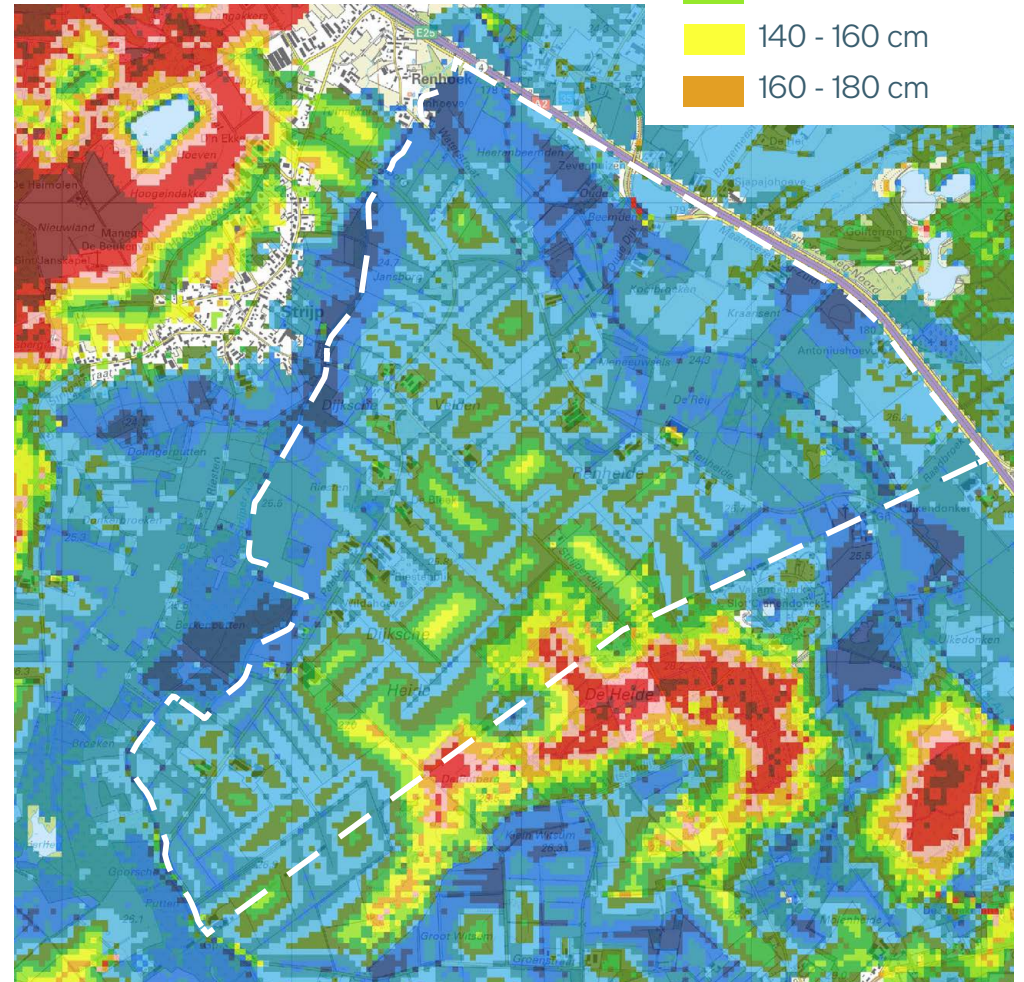
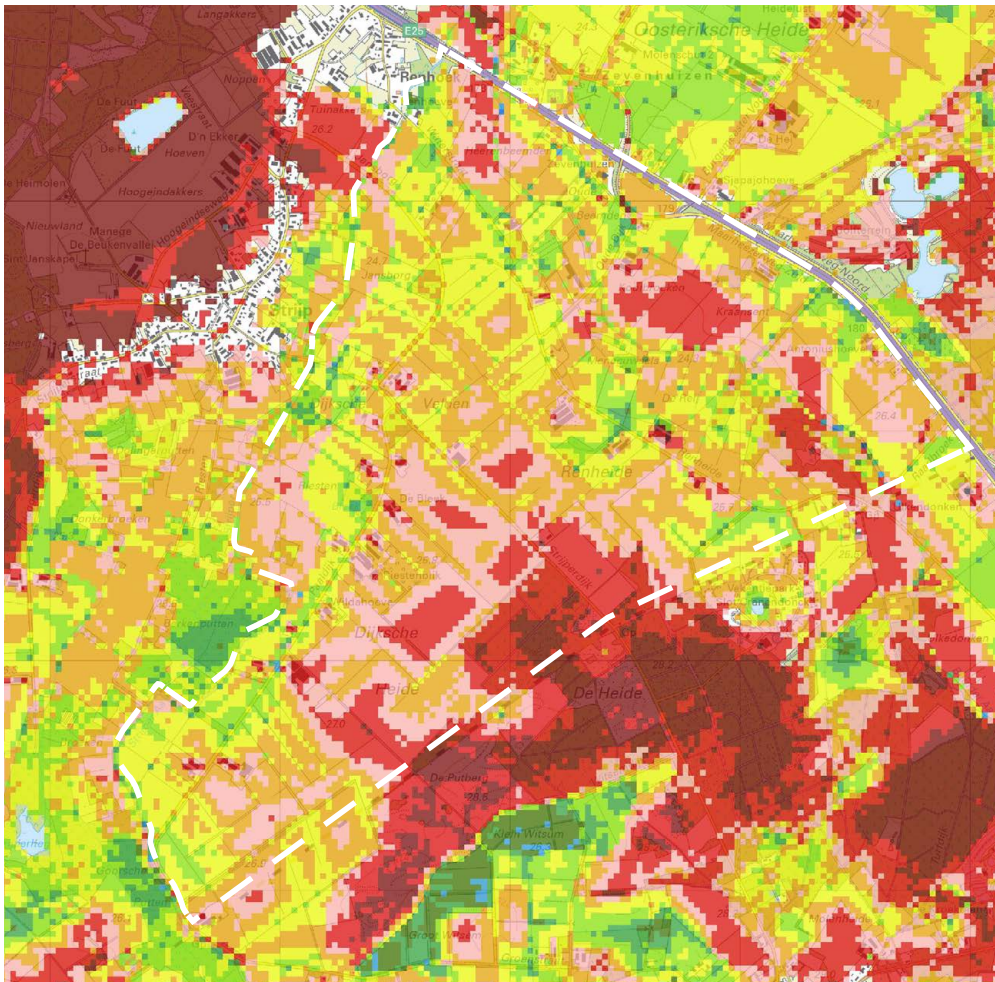
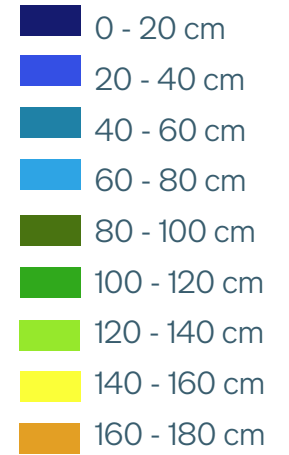
# Het fysische landschap | bodem





# Het fysische landschap | grondwaterstanden

## GHG + GLG



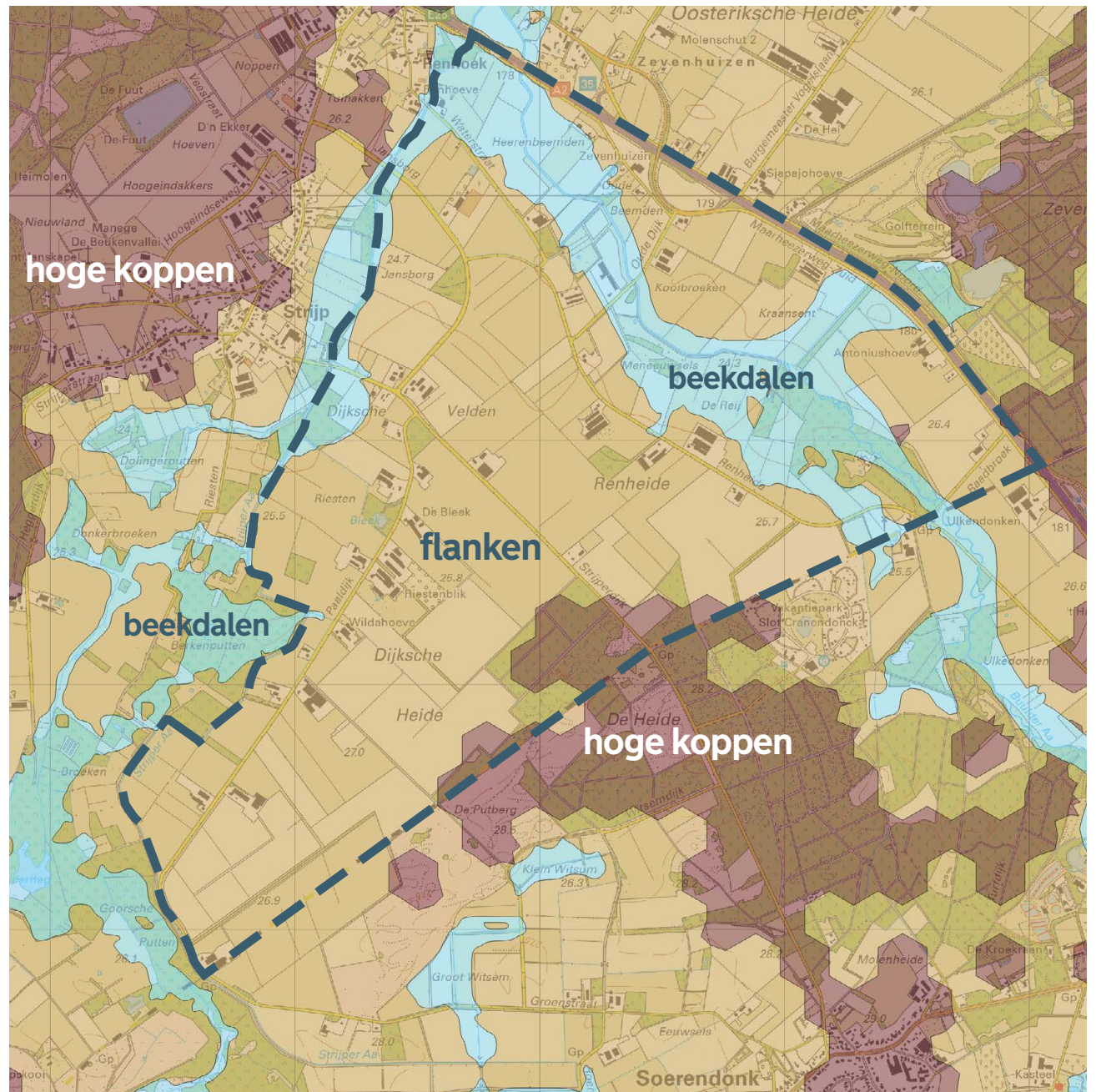


### Beleid waterschap:

Focus verleggen van water afvoeren naar water vasthouden en aanvullen/verhogen van het grondwater: natuurlijk systeem toekomstbestendig en robuust

Landschap in 3 delen:

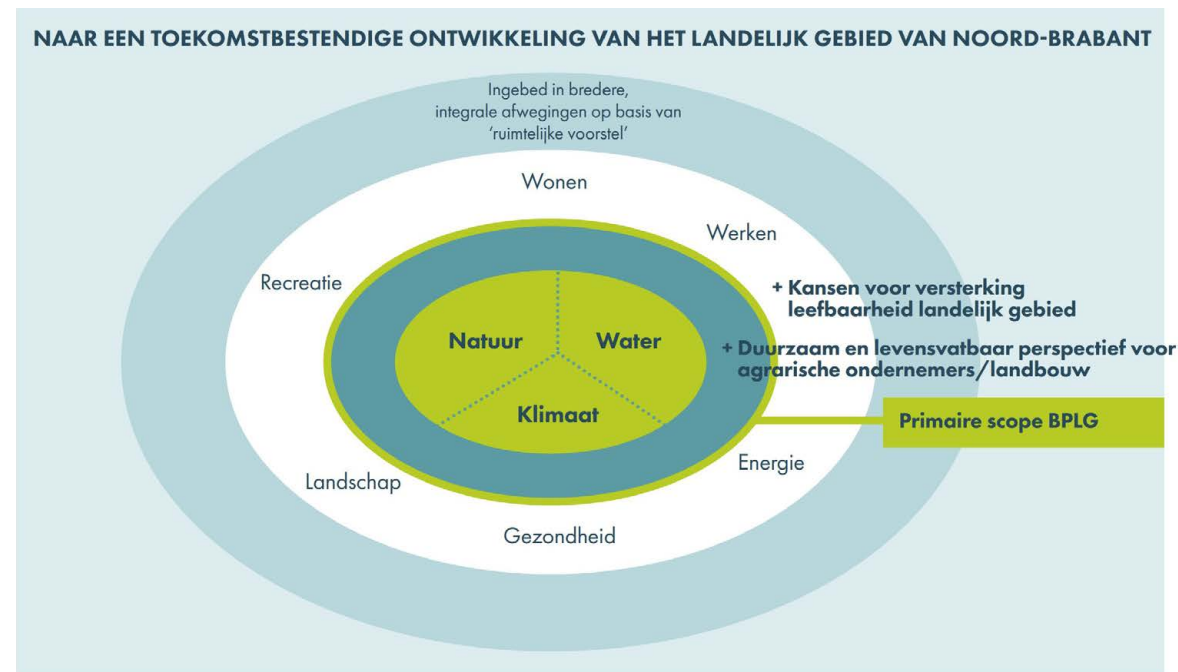
- Hoge kop: water infiltreren, grondwater +35 cm
- Flank: overgang, beste landbouwgronden, GW +20cm
- Beekdalen: water bergen en vasthouden, GW +10cm



## Doelen BPLG

BPLG geeft richting aan de opgaven voor het landelijk gebied van Brabant:

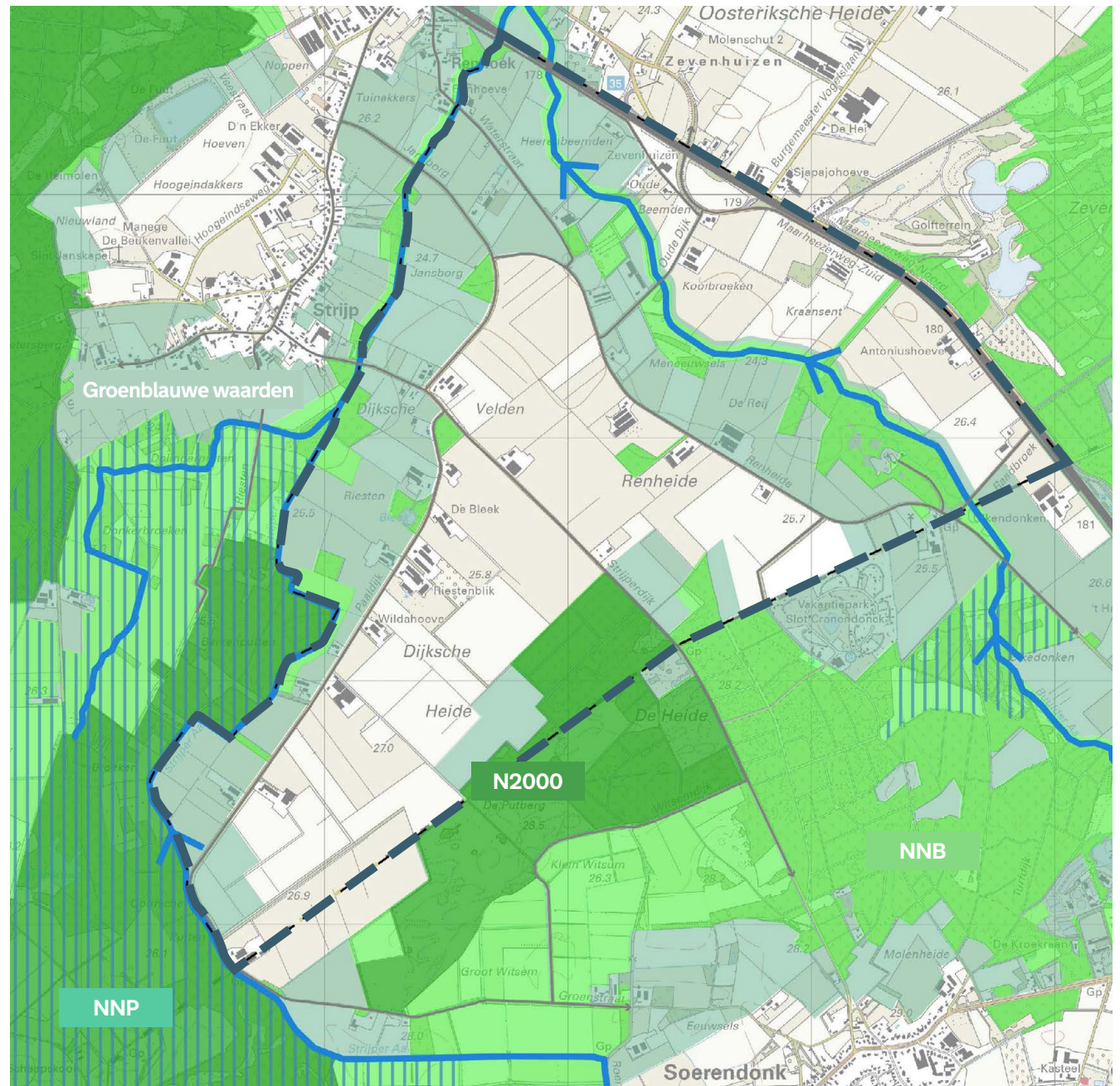
- Overgangsgebieden rondom stikstofgevoelige Natura 2000-gebieden;
- Ruime bufferzones langs beekdalen voor waterkwaliteit en infiltratie;
- Inpassing NNB, waaronder areaal nieuwe natuur, agrarische natuur en Brabantse natte natuurparels;
  - Ruimte voor waterberging;
  - 10% groenblauwe dooradering;
  - Bescherming beste vruchtbare landbouwgrond





## Natuurbeleid:

- Natura-2000: grenst direct aan westzijde plangebied
- NNB: Natuur Netwerk Brabant
- NNP: Natte Natuurparel
- Groenblauwe waarden: bufferzone rond natuur



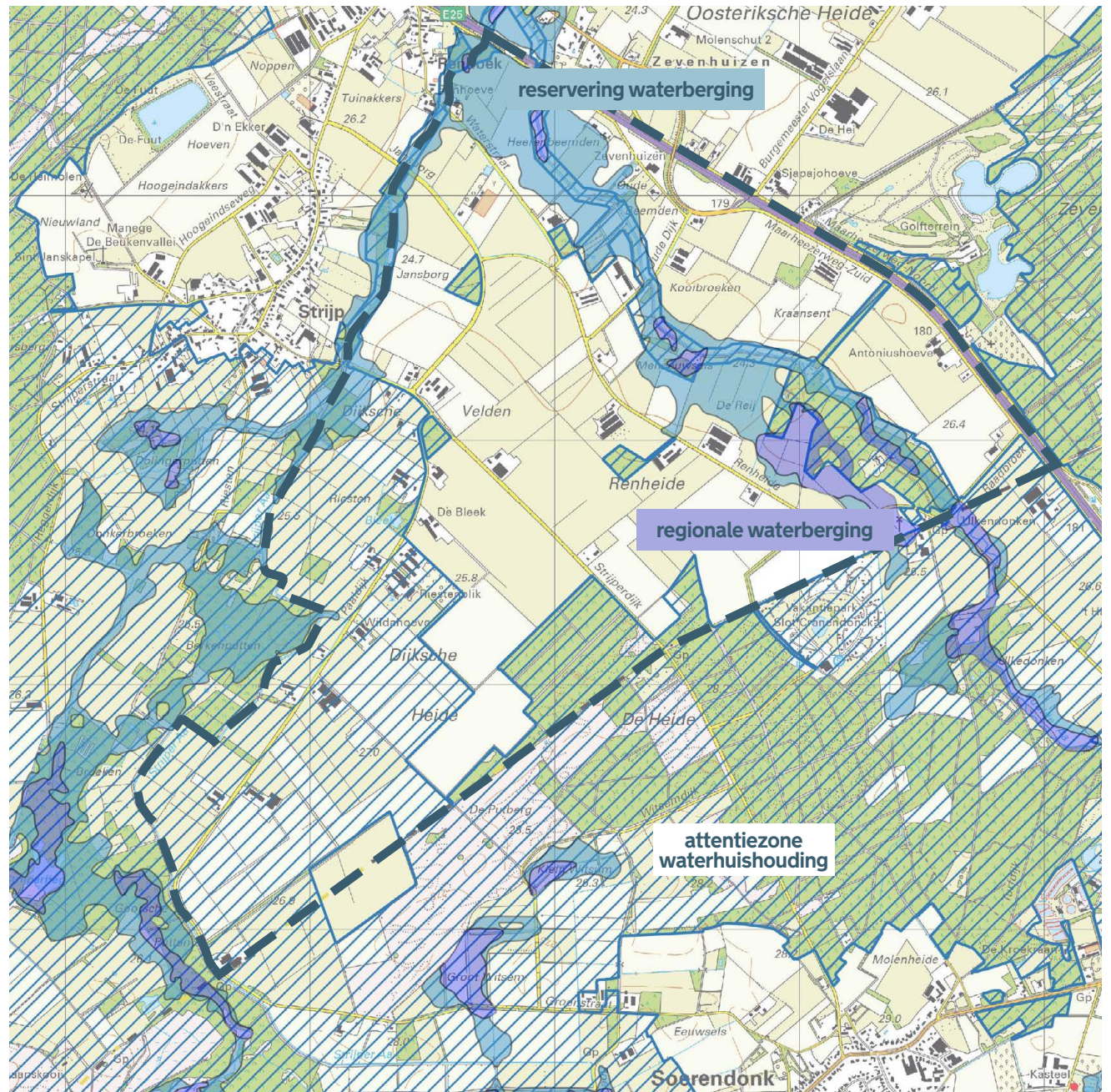


### Beleid water:

Waterberging in de beekdalen  
Attentiezone waterhuishouding  
rond gevoelige gebieden

Toekomstperspectief gebied:

- Wat betekenen deze ambities/  
doelstellingen voor het  
agrarische gebruik?
- Niet in beton gegoten
- Aandacht en in gesprek voor  
oplossingen en kansen voor  
agrariërs

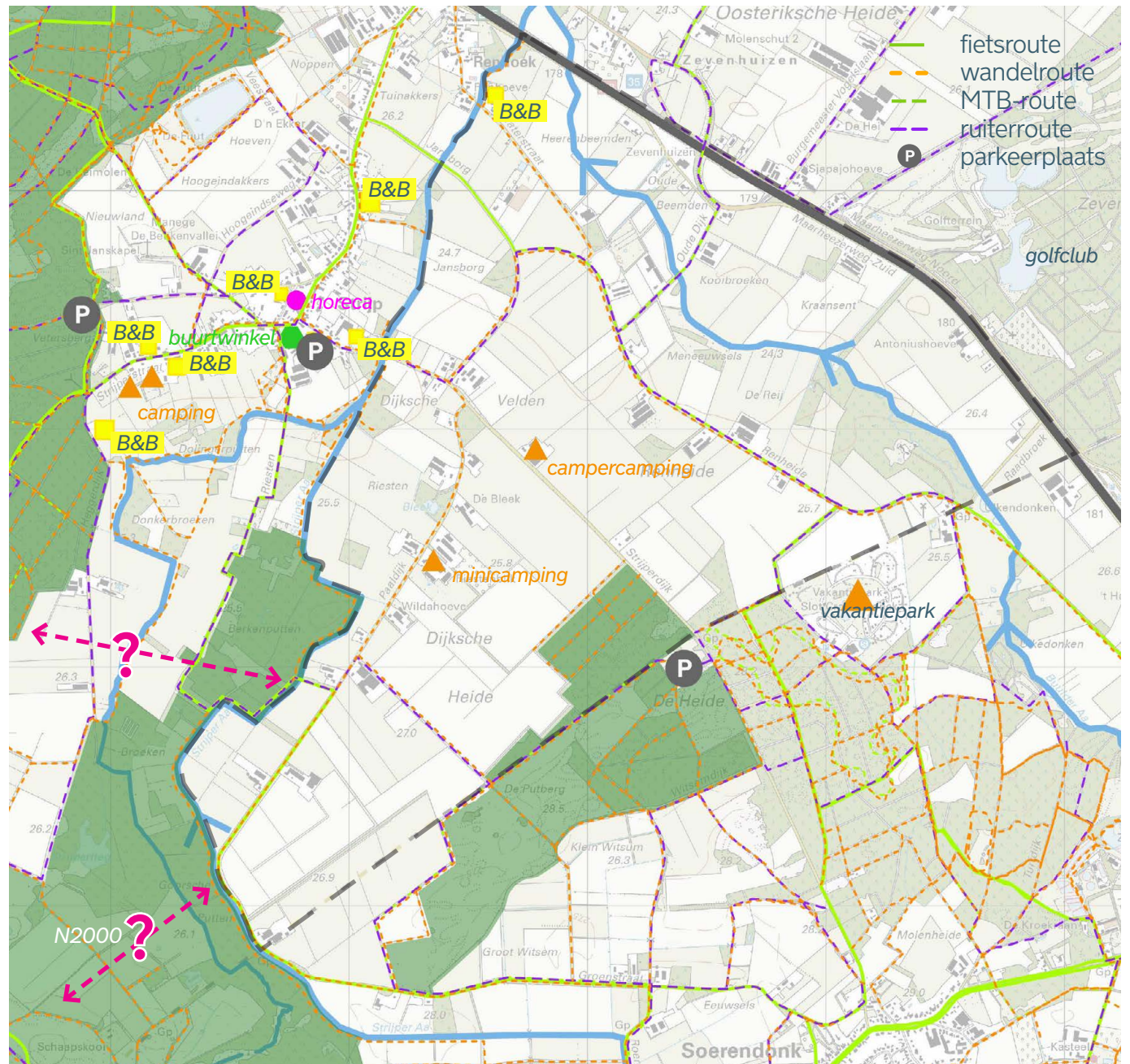




# Occupatielaag | recreatie + ondernemers

## Recreatie:

- Vooral rondom Striip
- Verbindingen naar Leenderbos en Putberg zijn matig/ver om
- Recreatieve paden in gebied zijn schaars



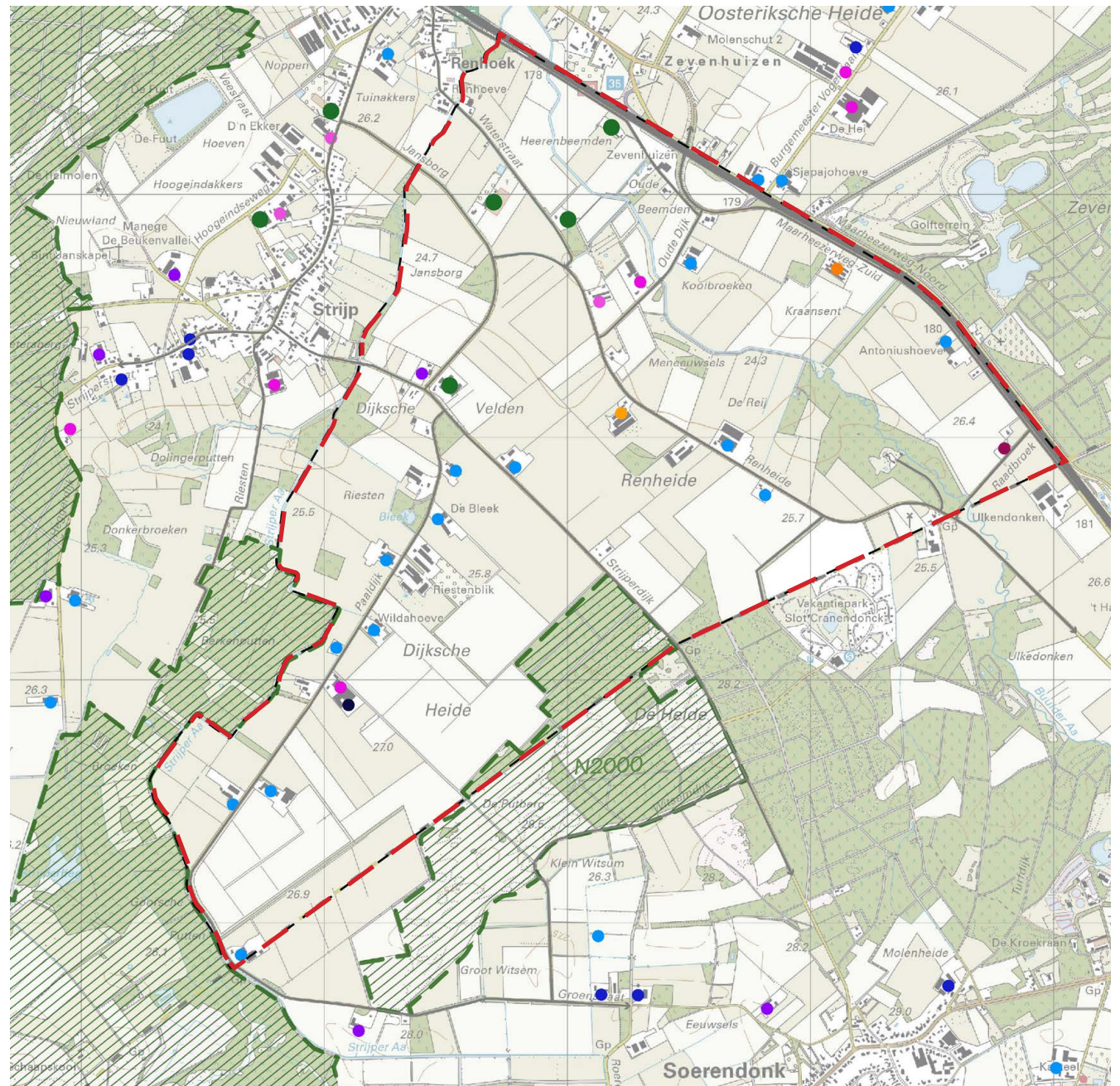


# Occupatielaag | agrarische ondernemers

## Ondernemers:

- Voornamelijk veehouderijen
- Ook andere ondernemingen en enkele woonpercelen

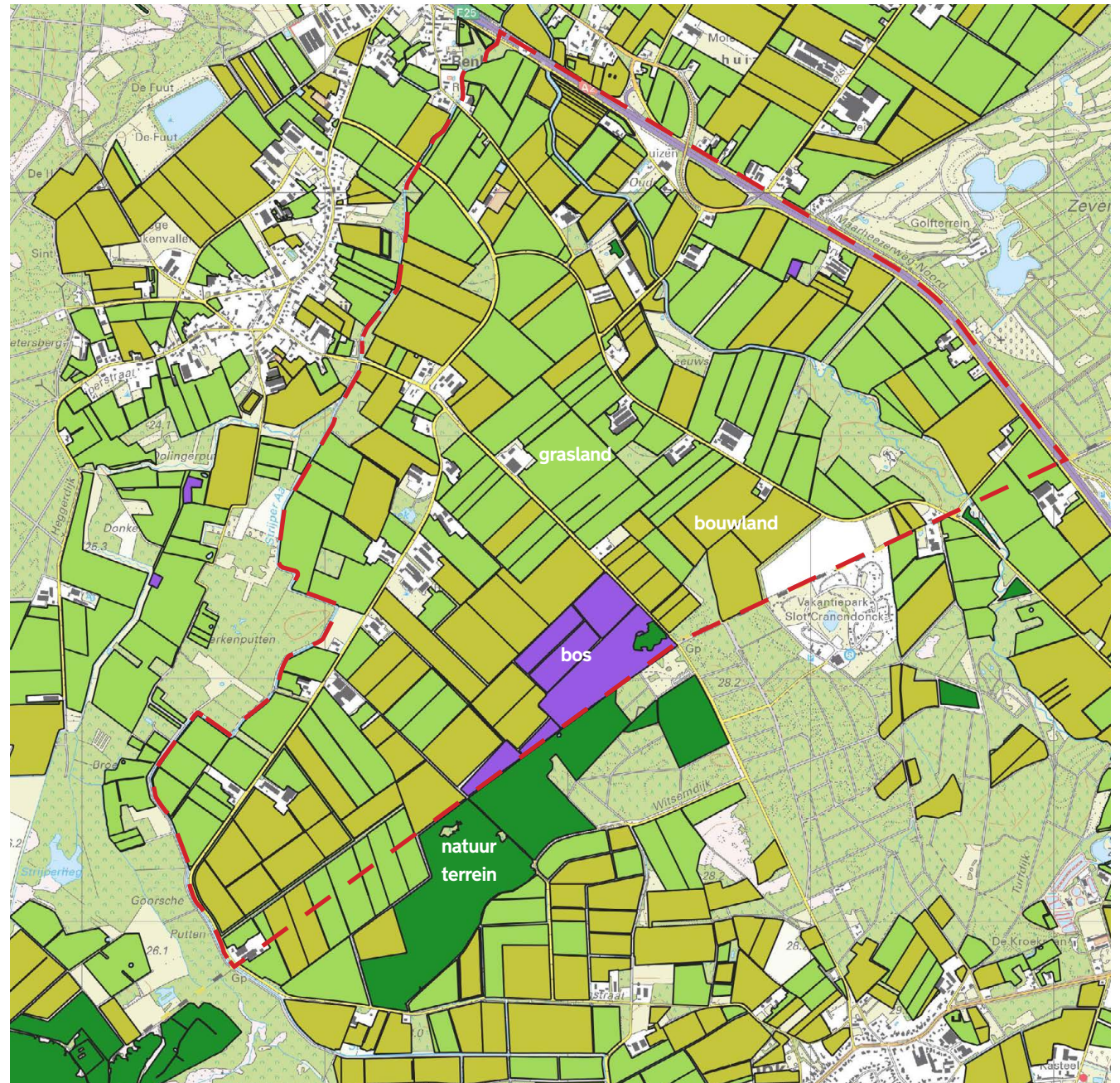
- melkvee
- vleesvee
- vleesvarkens
- zeugen
- vleeskuikens
- leghennen
- akkerbouw/teelt
- paarden
- overige bedrijvigheid





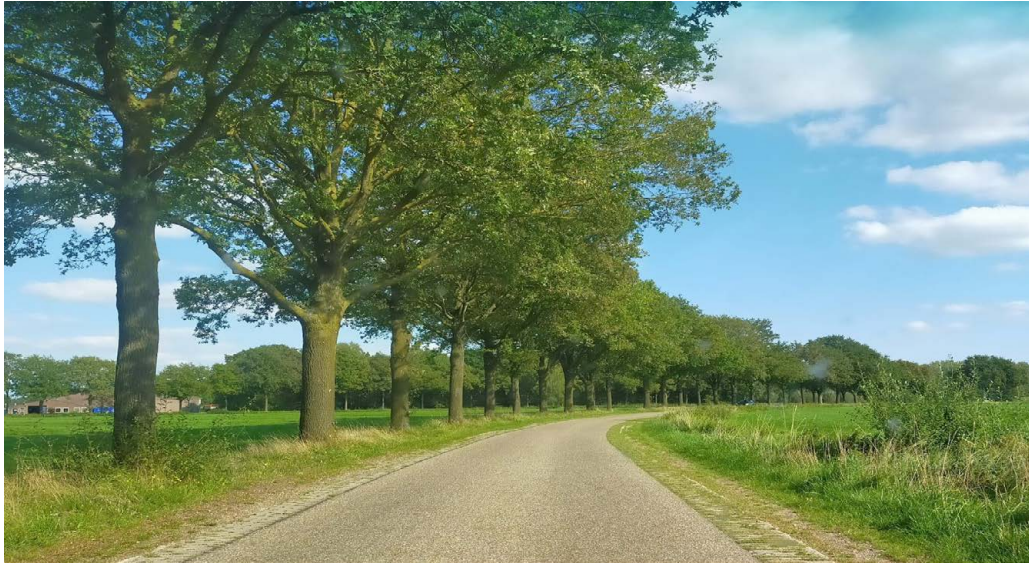
### Landgebruik:

- Sterk gemengd: zowel gras als akkergronden
- Vrij grote percelen





# Gebiedsbeleving |





# Gebiedsbeleving |





Visie: hoofdthema's Paaldijk & Renheide



**In 2040 is het gebied een fraai landelijk en groen buitengebied,  
omgeven door hoogwaardige natuur, met:**



**In 2040 is het gebied een fraai landelijk en groen buitengebied, omgeven door hoogwaardige natuur, met:**

- . ... trotse duurzame agrariërs, als dragers van het buitengebied



**In 2040 is het gebied een fraai landelijk en groen buitengebied, omgeven door hoogwaardige natuur, met:**

- ... trotse duurzame agrariërs, als dragers van het buitengebied
- ... klimaatrobuuste beekdalen die water bergen bij pieken



**In 2040 is het gebied een fraai landelijk en groen buitengebied, omgeven door hoogwaardige natuur, met:**

- ... trotse duurzame agrariërs, als dragers van het buitengebied
- ... klimaatrobuuste beekdalen die water bergen bij pieken
- ... een doorweven groen landschap dat de omliggende natuurgebieden met elkaar verbindt én er mooi uit ziet



**In 2040 is het gebied een fraai landelijk en groen buitengebied, omgeven door hoogwaardige natuur, met:**

- ... trotse duurzame agrariërs, als dragers van het buitengebied
- ... klimaatrobuuste beekdalen die water bergen bij pieken
- ... een doorweven groen landschap dat de omliggende natuurgebieden met elkaar verbindt én er mooi uit ziet
- ... ruimte voor recreatie, ontspanning en boeren-beleving
- ... goede verbindingen met de natuur en fijnmazige routes



**In 2040 is het gebied een fraai landelijk en groen buitengebied, omgeven door hoogwaardige natuur, met:**

- ... trotse duurzame agrariërs, als dragers van het buitengebied
- ... klimaatrobuuste beekdalen die water bergen bij pieken
- ... een doorweven groen landschap dat de omliggende natuurgebieden met elkaar verbindt én er mooi uit ziet
- ... ruimte voor recreatie, ontspanning en boeren-beleving
- ... goede verbindingen met de natuur en fijnmazige routes
- ... nieuwe mogelijkheden voor vrijkomende erven



## Visie | splitsing in twee zones

Splitsing in twee zones:

**Noordoost: Renheide en Strijperdijk**

*Grootschaliger landschap, verder van kwetsbare natuurgebieden*

**Zuidwest: Paaldijk**

*Landschap is kwetsbaarder door ligging dicht bij natuurgebieden N-2000 en stiltegebied*



### **Hoofd-thema's visie:**

- . Toekomstperspectief voor de agrariërs
- . Recreatie en toerisme
- . Nieuwe invullingen voor vrijkomende erven
- . Landschapontwikkeling



## Visie:

- Gebied blijft in gebruik als agrarisch buitengebied, tussen de natuurgebieden
- Hoe zorgen voor agrarisch toekomstperspectief in veranderend watersysteem?
- Agrarische percelen in oppervlakte bruikbaar houden
- Teelt volgt bodem & landschap
- Verbrede landbouw of extensivering faciliteren
- Grondbank voor gebied?
- 30 april in gesprek!





### Visie:

- Recreatie belangrijkste ontwikkelrichting naast agrarisch
- Zowel als nevenactiviteit, verbreding als nieuwe invulling
- Focus op kleinschalige functies
- Koppeling met agrarisch bedrijf of landschap biedt meerwaarde
- Versterken verbinding met omliggende natuurgebieden (medewerking nodig) en fijnmazige routes door landschap





## Visie | Thema Vrijkomende agrarische erven

### Visie:

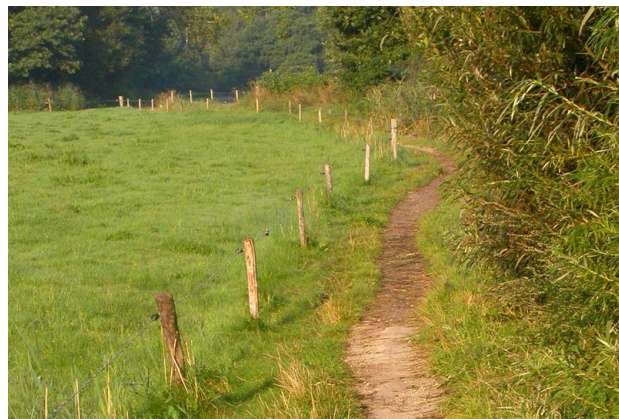
- Perspectief bieden voor erven waar agrarische bedrijven stoppen of gestopt zijn
- Hoe behouden we de levendigheid van het buitengebied?
- Nieuwe functie moet bijdrage leveren aan het gebied én ruimtelijk passend zijn
- Geen bedrijvigheid die afbreuk doet aan de gebiedswaarden
- Focus op recreatie en agrarische aanverwante bedrijven





### Visie:

- Versterken agrarisch landschap voor betere omstandigheden, ecologie en gebiedsbeleving
- 10% groenblauwe dooradering
- Focus op agrarische natuur: op perceelsranden
- Ook verdienmodel agrarisch
- Verknopen recreatieve routes
- Herstel + aanleg erfbeplanting
- In beekdalen grotere opgave, ook vanuit watertransitie voor waterberging, hermeandering en aanleg nieuwe natuur





**VRAGEN?**



## Natuurbeleid:

- Natura-2000: enkele gebieden met lichte tot matige overbelasting stikstof

