

Bewonersbijeenkomst 4 februari

Terugkoppeling bewonersbijeenkomst 16 oktober

Proces

Voorkeursmodel

Wat is er opgehaald?

Voorlopig ontwerp

Het ontwerp

Beplantingsplan

Uitvoeringsplanning



Proces

2021 samen met bewoners ontwerp gemaakt prijsvraag/subsidie

Raadsbesluit m.b.t. het gebouw vraagt om aanpassing parkontwerp

1 juli (her)startbijeenkomst

9 september gesprek over enkele schetsen

16 oktober presentatie en gesprek over het voorkeursmodel

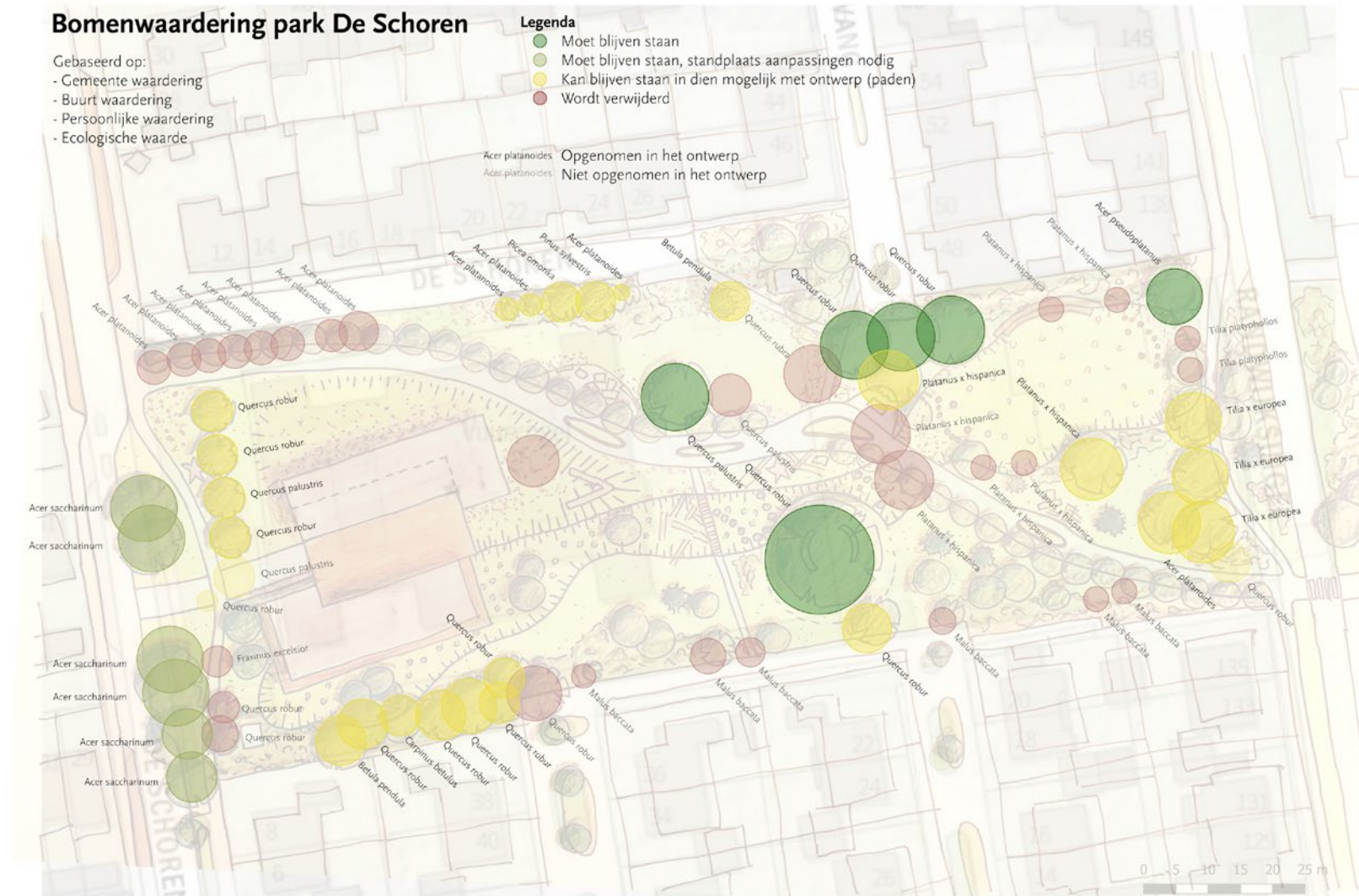
5 november gesprek met de bewoners van het doodlopende stukje van De Schoren

Vandaag terugkoppeling van het voorlopig ontwerp



Eisen

- Behoud van bestaande bomen
- Minimaal 60% van het park onverhard
- Keerpunt voor De Schoren aan de noordzijde van het park
- Wadi met minimaal 470 m³ aan bergingscapaciteit
 - 350 m³ vanaf de Randwijksingel
 - Ca. 120 m³ voor gebouw en verharding



Schetsmodellen

Molenpark 2.0



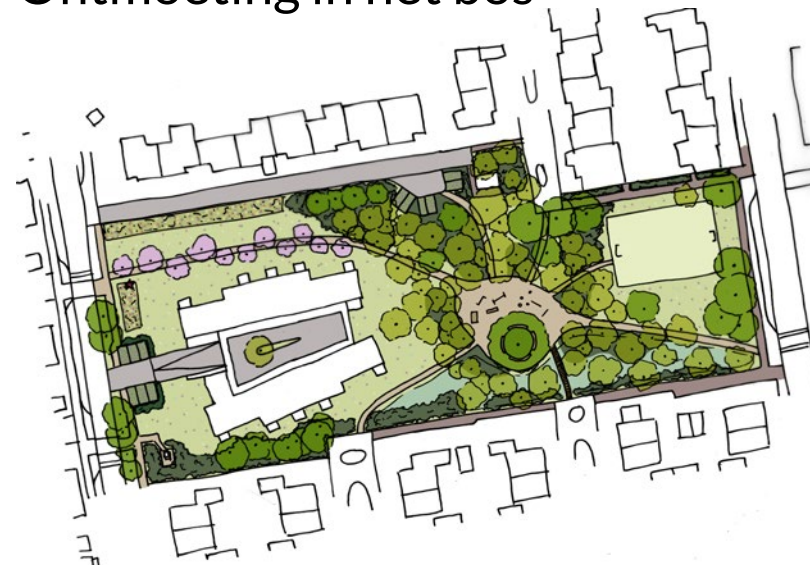
De speelheemtuin



Tuinen van de Molenwijk

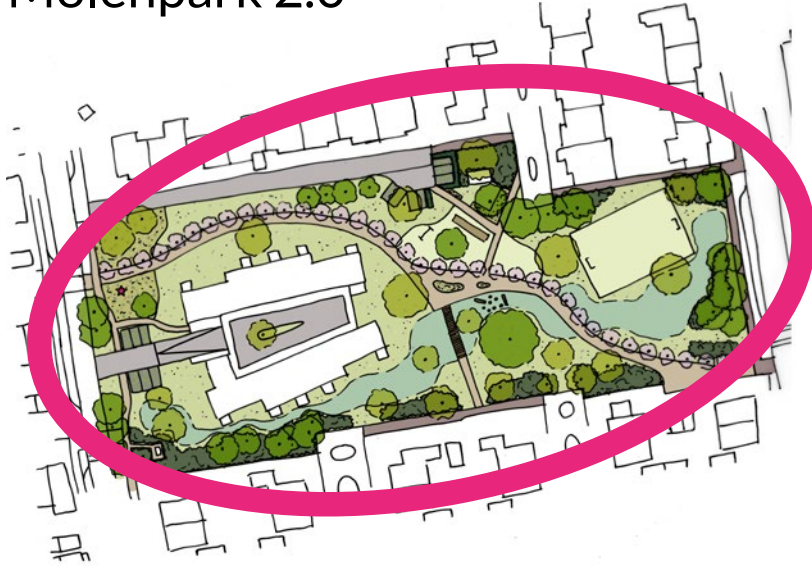


Ontmoeting in het bos



Schetsmodellen - Favoriete model

Molenpark 2.0



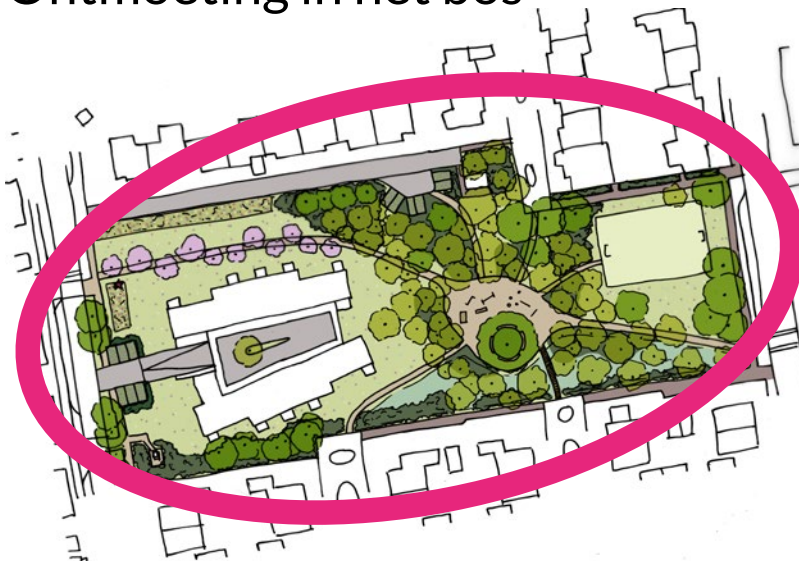
De speelheemtuin



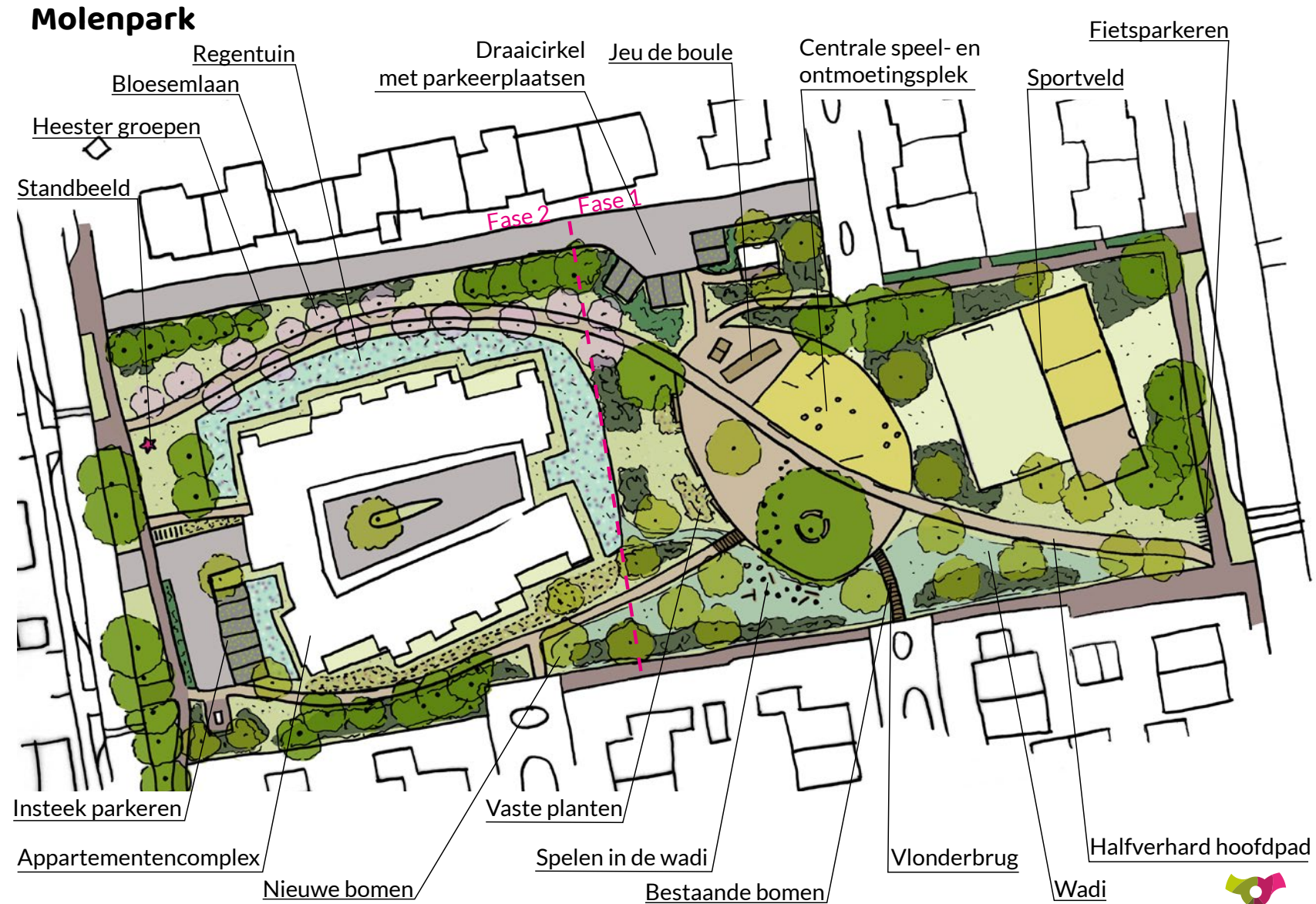
Tuinen van de Molenwijk



Ontmoeting in het bos

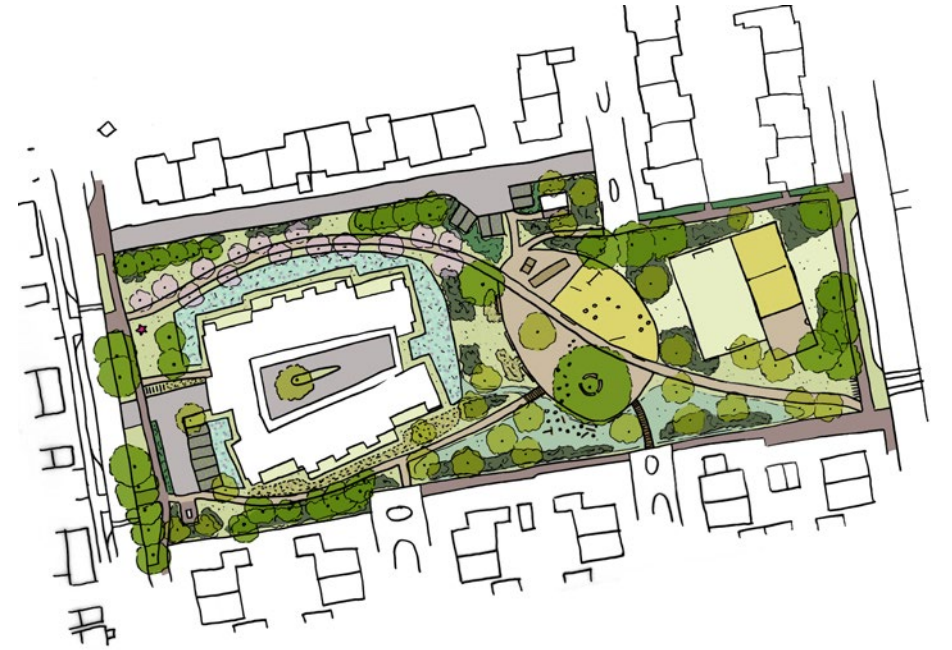


Voorkeursmodel

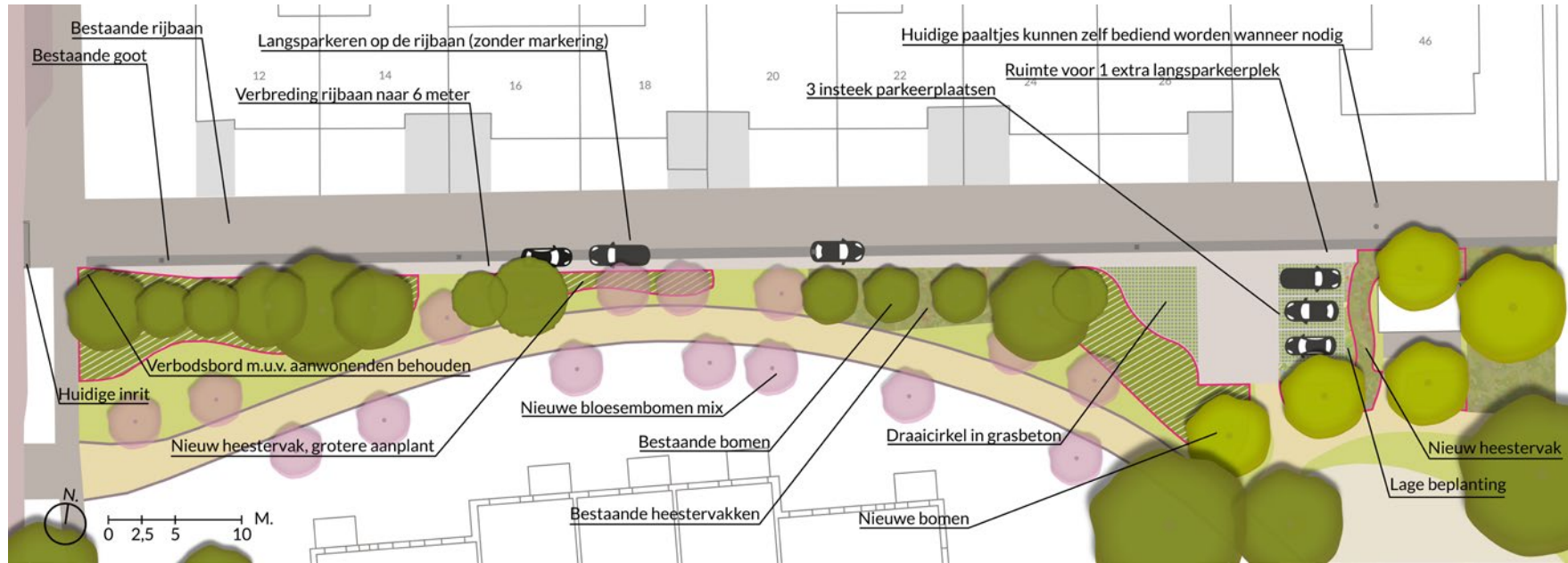


Voorkeursmodel - aandachtspunten

- Overall enthousiast
- Los gesprek met de bewoners van het doodlopende stukje van De Schoren om te spreken over de parkeeroplossing
- Speelveld orientatie anders zodat er geen ballen over de schutting of tegen de gevel kunnen gaan



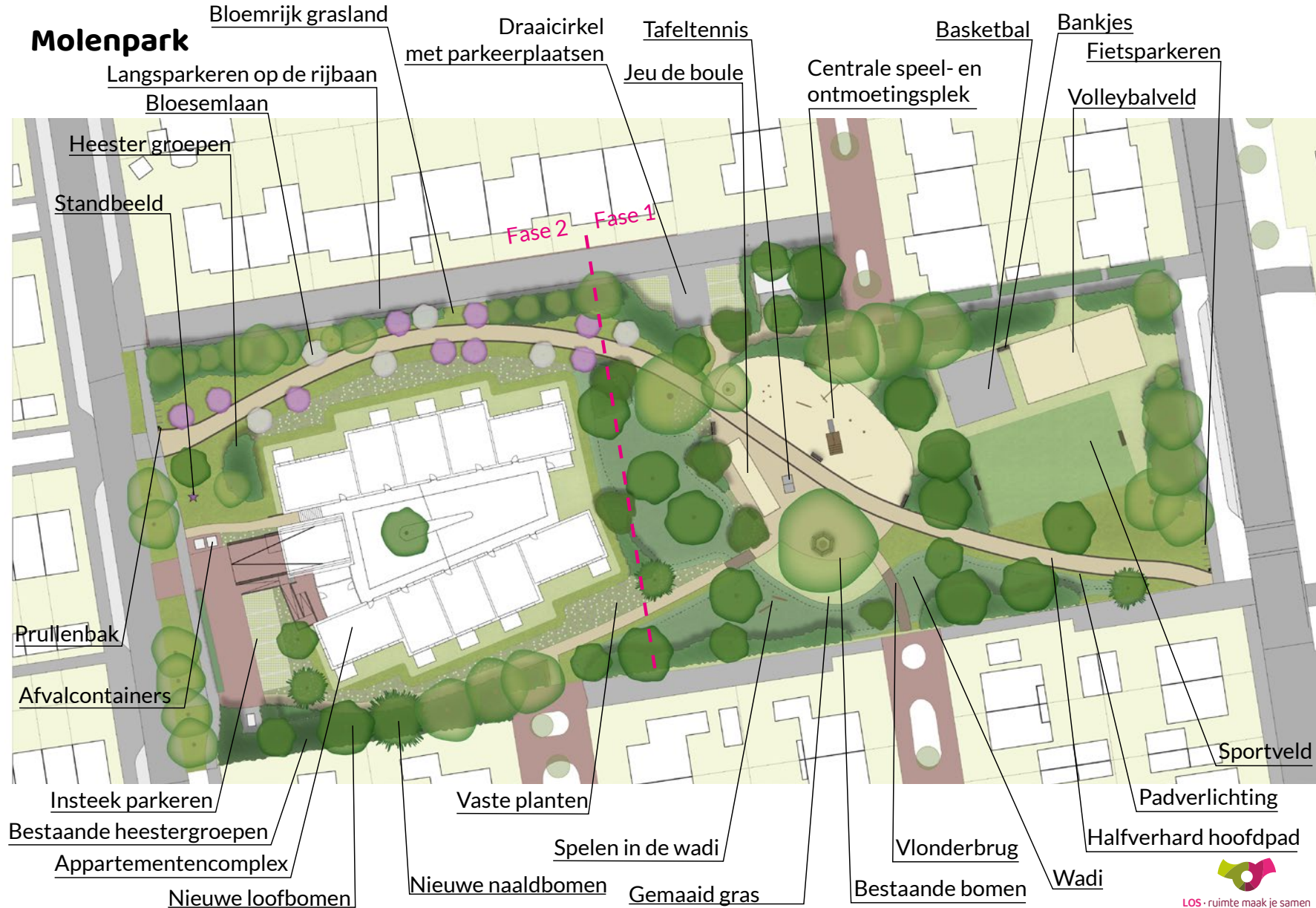
Parkeeroplossing - De Schoren (doodlopend stuk)



Voorkeursmodel



Voorkeursmodel



Activiteiten



Verharding

Grasbeton

Speelzand



Organische overgang naar omgeving

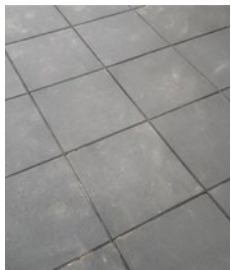
Hoofdpad, halfverharding met klinkerrand

Asfalt



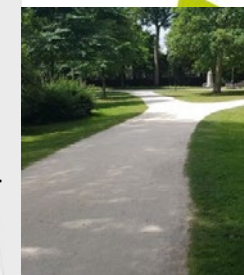
Organische overgang naar omgeving

Trottoirtegels



Organische overgang naar omgeving

Halfverharding



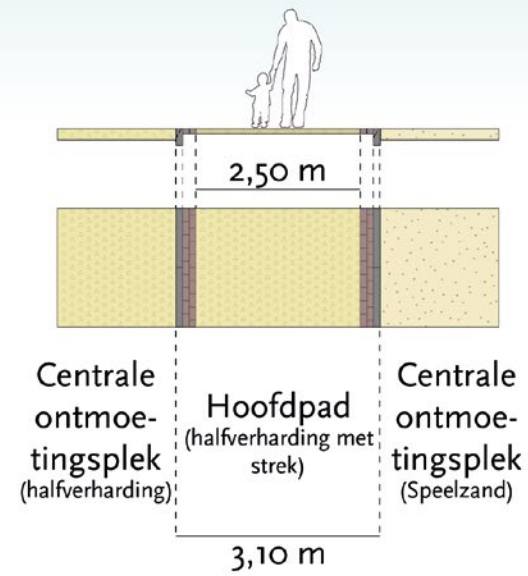
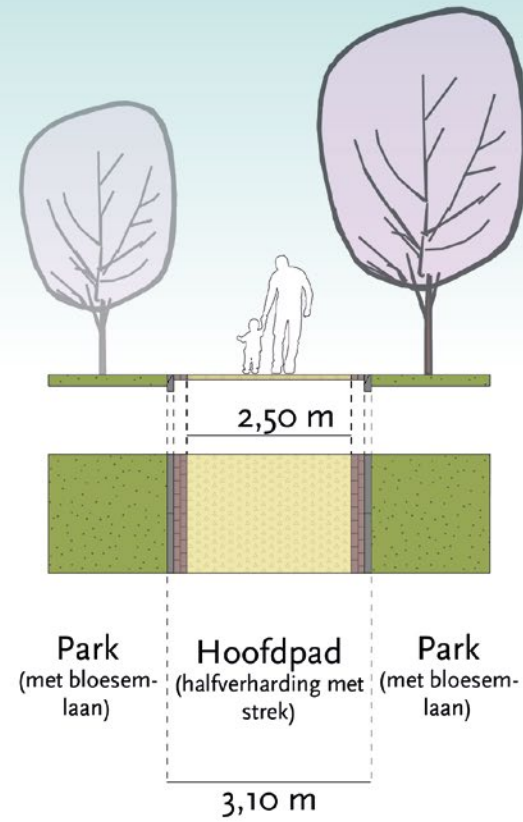
Klinkers



Vlonder



Verharding



Verlichting



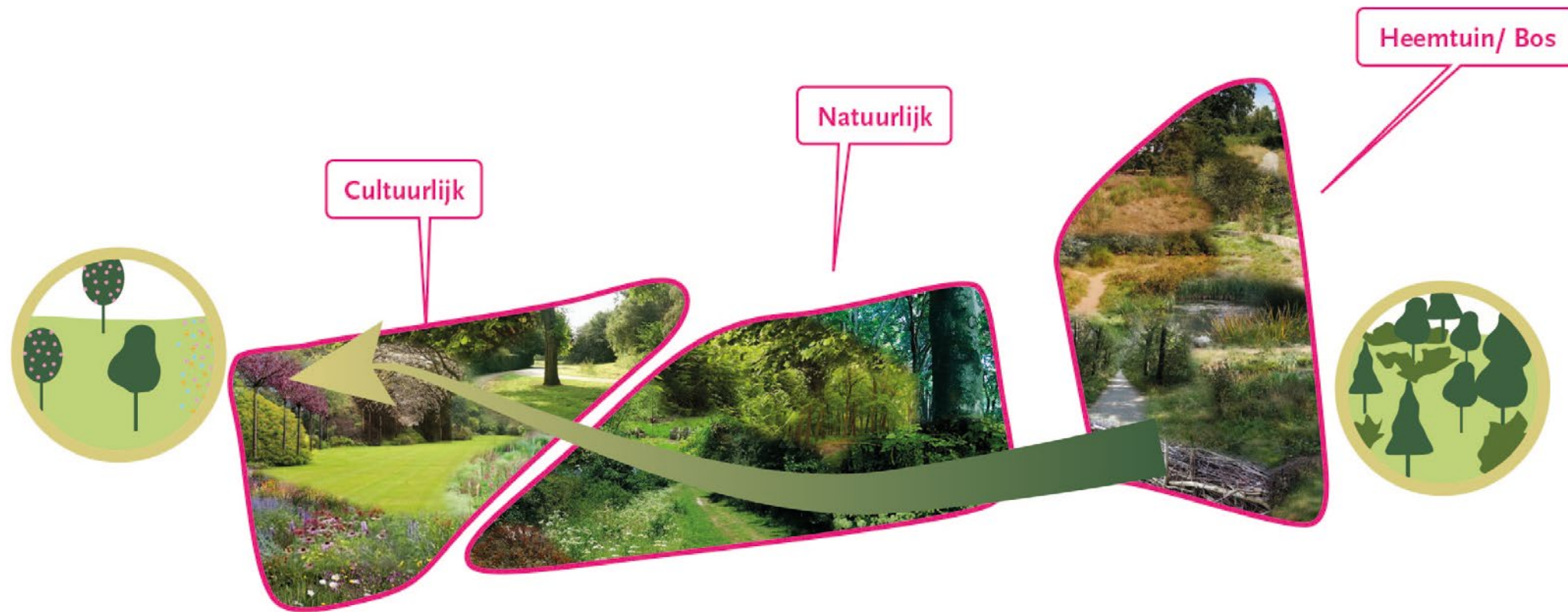
Water



Capaciteit wadi: 512,8 m³



Beplantingsvisie



Bepantingsvisie



Kleurrijk



Losse/ natuurlijke sfeer



Seizoensbeleving



Dynamisch beeld



Eetbare soorten

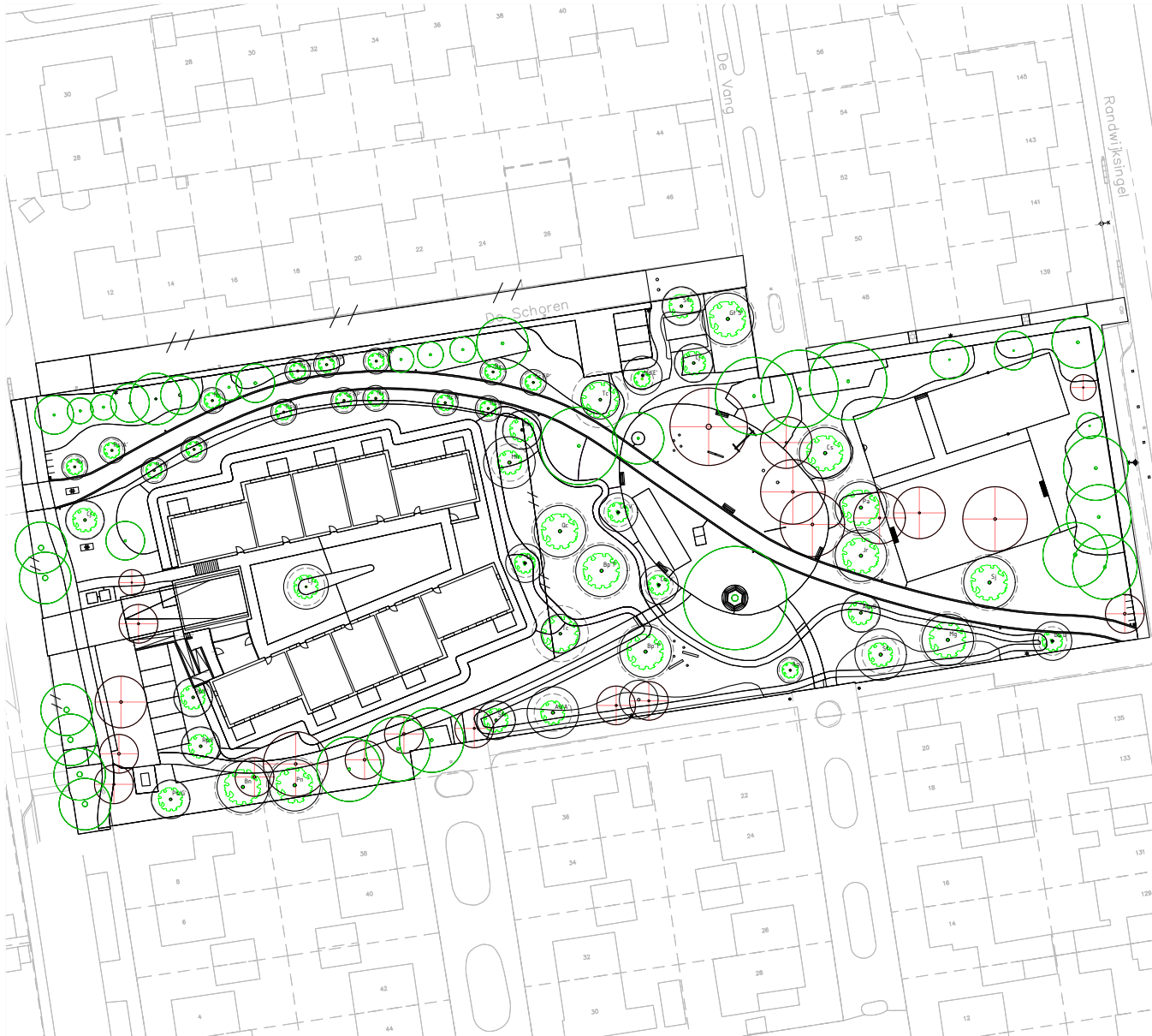


Klimaatbestendig

Veiligheid



Bepplanting - bomen



Legenda

- Ag'A' *Ainus glutinosa* 'Aurea'
 - Ag'I' *Ainus glutinosa* 'Imperialis'
 - AgvB *Ainus glutinosa* var. *Barbata*
 - Bn *Betula nigra*
 - Bp'T' *Betula pendula* 'Tristis'
 - Bu'D' *Betula utilis* 'Doorenbos'
 - Cs *Castanea sativa*
 - Cs'V' *Castanea sativa* 'Variegata'
 - Cj *Cercidiphyllum japonicum*
 - Cc'FP' *Cercis canadensis* 'Forest Pansy'
 - Dj *Davidia involucrata*
 - Gt'S' *Gleditsia triacanthos* 'Sunburst'
 - Jr *Juglans regia*
 - Md'E' *Malus domestica* 'Elstar'
 - Mg *Metasequoia glyptostroboides*
 - Mn *Morus nigra*
 - Pn *Pinus nigra*
 - Ps'G' *Pinus sylvestris* 'Glauca'
 - Pa *Prunus avium*
 - Pc'N' *Prunus cerasifera* 'Nigra'
 - Ps'A' *Prunus subhirtella* 'Autumnalis'
 - Qc *Quercus cerris*
 - Rp'F' *Robinia pseudoacacia* 'Frisia'
 - Rv *Robinia viscosa*
 - Sf *Salix fragilis*
 - Sj *Styphnolobium japonicum*
 - Tc *Tilia cordata*
-  Te kappen boom
 -  Bestaande boom
 -  Nieuwe boom, met soortcode



Nieuwe Linie 1-3
 5264 PJ Vught
 +31 (0)73 - 711 37 70
 info@losruimte.nl
 www.losruimte.nl

Project	Molenpark, De Schoren	Door
Tekening	Bepplantingsplan, Bomenplan	Datum
Fase	VO	Datum
		Formaat
		A3

schaal 1:10



Beplanting - bomen



Alnus glutinosa 'Aurea'
Zwarte els (cv)



Alnus glutinosa 'Imperialis'
Zwarte els (cv)



Alnus glutinosa var. Barbata
Kaukasische els



Betula nigra
Zwarte berk/ Rode berk



Betula pendula 'Tristis'
Treurberk



Betula utilis 'Doorenbos'
Witte himalayaberk (cv)



Castanea sativa
Tamme kastanje



Castanea sativa 'Variegata'
Tamme kastanje (cv)



Cercidiphyllum japonicum
Katsuraboom



Cercis canadensis 'Forest Pansy'
Judasboom



Davidia involucrata
Vaantjesboom



Gleditsia triacanthos 'Sunburst'
Valse Christusdoorn (cv)



Juglans regia
Gewone walnoot/ Okkernoot



Malus domestica 'Elstar'
Appelboom

Beplanting - bomen



Metasequoia glyptostroboides
Chinese watercypress



Morus nigra
Zwarte moerbei



Pinus nigra
Zwarte den



Pinus sylvestris 'Glauca'
Grove den (cv)



Prunus avium
Zoete kers



Prunus cerasifera 'Nigra'
Kerspruim



Prunus subhirtella 'Autumnalis'
Sierkers (cv)



Quercus cerris
Moseik/ Turkse eik



Robinia pseudoacacia 'Frisia'
Acacia (cv)



Robinia viscosa
Kleefacacia



Salix fragilis
Kraakwilg



Styphnolobium japonicum
Honingboom



Tilia cordata
Winterlinde/ Kleinbladige linde



Beplanting - kleurkalender

	Jan	Feb	Maa	Apr	Mei	Jun	Jul	Aug	Sep	Okt	Nov	Dec
<i>Bomen Bestaand</i>												
Acer campestre												
Acer pseudoplatanus												
Acer platanoides 'Atropurpureum'												
Acer platanoides												
Acer saccharinum												
Betula pendula												
Carpinus betulus												
Pinus sylvestris												
Quercus palustris												
Quercus petraea												
Quercus robur												
Quercus rubra												
Tilia x europaea												

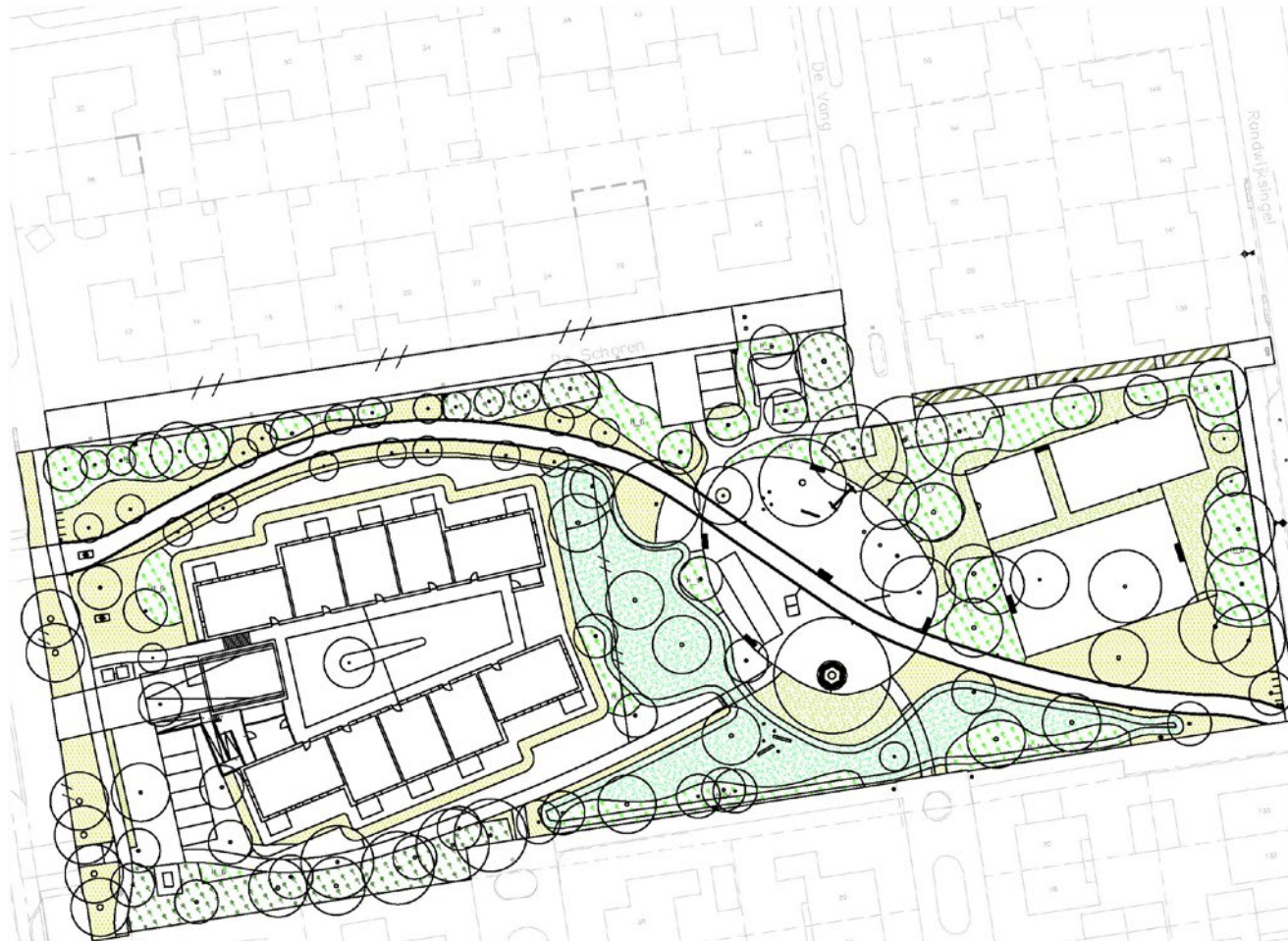


Bepplanting - kleurkalender

<i>Bomen Nieuw</i>	Jan	Feb	Maa	Apr	Mei	Jun	Jul	Aug	Sep	Okt	Nov	Dec
<i>Alnus glutinosa</i> 'Imperialis'												
<i>Alnus glutinosa</i> 'Aurea'												
<i>Alnus glutinosa</i> var. <i>Barbata</i>												
<i>Betula nigra</i>												
<i>Betula pendula</i> 'Tristis'												
<i>Betula utilis</i> 'Doorenbos'												
<i>Castanea sativa</i>												
<i>Castanea sativa</i> 'Variegata'												
<i>Cercidiphyllum japonicum</i>												
<i>Cercis canadensis</i> 'Forest Pansy'												
<i>Davidia involucrata</i>												
<i>Gleditsia triacanthos</i> 'Sunburst'												
<i>Juglans regia</i>												
<i>Malus domestica</i> 'Elstar'												
<i>Metasequoia glyptostroboides</i>												
<i>Morus nigra</i>												
<i>Pinus nigra</i>												
<i>Pinus sylvestris</i> 'Glauca'												
<i>Prunus avium</i>												
<i>Prunus cerasifera</i> 'Nigra'												
<i>Prunus subhirtella</i> 'Autumnalis'												
<i>Quercus cerris</i>												
<i>Robinia pseudoacacia</i> 'Frisia'												
<i>Robinia viscosa</i>												
<i>Salix fragilis</i>												
<i>Styphnolobium japonicum</i>												
<i>Tilia cordata</i>												



Bepanting - grassen en heesters



Legenda

-  **Bloemrijkgrasland**
G1 Bloemrijk grasland - lichte grond - Cruydt Hoeck
-  **Bloemrijkgrasland, Wadi**
W1 Wadi - lichte grond - Cruydt Hoeck
-  **Ruig grasland**
NGW2 Middenschraal grasmengsel - Cruydt hoeck
-  **Bestaande hagen**
-  **Bestaande heesters**
-  **Klavermix onder bomen**
-  **Gemixte haag**
Acer campestre
Crataegus monogyna
Ligustrum ovalifolium
-  **Heestervak H_B**
Amelanchier lamarckii
Cornus alba
Corylus avellana
Crataegus monogyna
Eunonymus europaeus
Ligustrum vulgare
Sorbus aucuparia
-  **Heestervak H_G**
Ilex aquifolium
Hedera helix 'Arborescens'
Elaeagnus x ebbingei
Ligustrum vulgare
Ligustrum ovalifolium
-  **Heestervak H_V**
Amelanchier lamarckii
Amelanchier rotundifolia
Cornus mas
Corylus avellana
Mespilus germanica
Prunus spinosa
Ribes alpinum
Ribes uva-crispa
-  **Heestervak H_W**
Cornus sanguinea
Frangula alnus
Ligustrum vulgare
Lonicera xylosteum
Salix caprea
Salix cinerea
Salix purpurea



Nieuwe Linde 1-3
5204 FJ Vught
+31 (0)75 - 714 37 70
info@losruimte.nl
www.losruimte.nl

Project	Molenspark, De Schoren	Doel	
Tekening	Bepantingsplan, Heestervakken	Datum	02.02.2025
Fase	VO	Formaat	A3

schaal 1:10



0 0,1 0,25 0,5



Beplanting - grassen en heesters

Grassen



G1 Bloemrijk grasland - lichte grond - Cruydt Hoeck

W1 Wadi - lichte grond - Cruydt Hoeck

NGW2 Middenschraal grasmengsel - Cruydt Hoeck

Klavermix onder bomen

Gemixte haag



Acer campestre
Veldesdoorn

Crataegus monogyna
Meidoorn

Ligustrum ovalifolium
Haagliguster



Beplanting - grassen en heesters

Heestervak H_B



Amelanchier lamarckii
Amerikaans krentenboompje



Cornus alba
Witte kornoelje



Corylus avellana
Hazelaar



Crataegus monogyna
Eenstijlige meidoorn



Euonymus europaeus
Wilde kardinaalsmuts



Ligustrum vulgare
Wilde liguster



Sorbus aucuparia
Gewone lijsterbes

Heestervak H_G



Ilex aquifolium
Hulst



Hedera helix 'Arborescens'
Struik klimop



Elaeagnus x ebbingei
Zilverbes



Ligustrum vulgare
Wilde liguster



Ligustrum ovalifolium
Haagliguster



Bepanting - grassen en heesters

Heestervak H_V



Amelanchier lamarckii
Amerikaans krentenboompje



Amelanchier rotundifolia
Krentenboompje (cv)



Cornus mas
Gele kornoelje



Corylus avellana
Hazelaar



Mespilus germanica
Mispel



Prunus spinosa
Sleedoorn



Ribes alpinum
Alpenbes



Ribes uva-crispa
Kruisbes



Beplanting - grassen en heesters

Heestervak H_W



Cornus sanguinea
Rode kornoelje



Frangula alnus
Sporkehout



Ligustrum vulgare
Wilde liguster



Lonicera xylosteum
Rode kamperfoelie



Salix caprea
Boswilg



Salix cinerea
Grauwe wilg



Salix purpurea
Bittere wilg



Beplanting - kleurkalender

<i>Heesters en hagen</i>	Jan	Feb	Maa	Apr	Mei	Jun	Jul	Aug	Sep	Okt	Nov	Dec
<i>Acer campestre</i>												
<i>Amelanchier lamarckii</i>												
<i>Amelanchier rotundifolia</i>												
<i>Cornus alba</i>												
<i>Cornus mas</i>												
<i>Cornus sanguinea</i>												
<i>Corylus avellana</i>												
<i>Crataegus monogyna</i>												
<i>Elaeagnus x ebbingei</i>												
<i>Euonymus europaeus</i>												
<i>Frangula alnus</i>												
<i>Hedera helix 'Arborescens'</i>												
<i>Ilex aquifolium</i>												
<i>Ligustrum ovalifolium</i>												
<i>Ligustrum vulgare</i>												
<i>Lonicera xylosteum</i>												
<i>Mespilus germanica</i>												
<i>Prunus spinosa</i>												
<i>Ribes alpinum</i>												
<i>Ribes uva-crispa</i>												
<i>Salix caprea</i>												
<i>Salix cinerea</i>												
<i>Salix purpurea</i>												
<i>Sorbus aucuparia</i>												



Bepplanting - vaste planten



Legenda

- Af Agastache foeniculum
- A'CF' Aster 'Coombe Fishacre'
- A'EF' Aster turbinellus 'El Fin'
- Cn'WR' Calamintha nepeta 'Weisser Riese'
- Ep'F' Epimedium x peralchicum 'Frohneiten'
- Ig'I' Iris germanica 'Immortality'
- Kn Knautia macedonica
- Lm Liriope muscari
- Lm/MW Liriope muscari 'Monroe White'
- Mb Monarda bradburiana
- Nr'G' Nepeta racemosa 'Grog'
- Pa'A' Persicaria amplexicaulis 'Alba'
- Pl'A' Phlox tuberosa 'Amazone'
- S'A' Salvia 'Amethyst'
- Sn'B' Salvia nemarosa 'Blauhügel'
- Sn'M' Salvia nemarosa 'Maihacht'
- St'V' Sedum 'Herbstfreude'

* Eerste rij van de beplanting wordt niet de contouren van het gebouw gestort
 Opmerkingen over de afbeeldingen:
 * Geometrie van de beplanting
 * Planten moeten geschikt zijn



LOS - ruimte maak je samen

Nieuwe Lijn 1-3
 5204 PJ Vaglic
 +31 (0)73 - 711 37 70
 info@osruimte.nl
 www.osruimte.nl

Project	MilieuPark, De Schoren	Door	
Tekening	Beplantingsplan - Vaste Planten	Datum	02.02.2025
Fase	VO	Formaat	A3



Beplanting - vaste planten



Agastache foeniculum
Drofnedel



Aster 'Coombe Fishacre'
Herfstaster



Aster turbinellus 'El Fin'
Herfstaster



Calamintha nepeta 'Weisser
Riese'
Steentijm



Epimedium x peralchicum
'Frohnleiten'
Elfenbloem



Iris germanica 'Immortality'
Baardiris/ Zwaardiris



Knautia macedonica
Beemdtkroon



Liriope muscari
Leliegroen



Liriope muscari 'Monroe
White'
Leliegroen



Monarda bradburiana
Bergmarmotplant



Nepeta racemosa 'Grog'
Kattekruid



Persicaria amplexicaulis
'Alba'
Duizendknoop



Phlomis tuberosa 'Amazone'
Brandkruid



Salvia 'Amethyst'
Salie

Beplanting - vaste planten



Salvia nemarosa 'Blauhügel'
Salie

Salvia nemarosa 'Mainacht'
Salie

Sedum 'Herbstfreude'
Hemelssleutel/ Vetkruid



Beplanting - kleurkalender

<i>Vaste planten</i>	Jan	Feb	Maa	Apr	Mei	Jun	Jul	Aug	Sep	Okt	Nov	Dec
Agastache foeniculum			■	■	■	■	■	■	■	■		
Aster 'Coombe Fishacre'				■	■	■	■	■	■	■		
Aster turbinellus 'El Fin'				■	■	■	■	■	■	■		
Calamintha nepeta 'Weisser Riese'				■	■	■	■	■	■	■		
Epimedium x peralchicum 'Frohnleiten'				■	■	■	■	■	■	■		
Iris germanica 'Immortality'				■	■	■	■	■	■	■		
Knautia macedonica				■	■	■	■	■	■	■		
Liriope muscari	■	■	■	■	■	■	■	■	■	■	■	■
Liriope muscari 'Monroe White'	■	■	■	■	■	■	■	■	■	■	■	■
Monarda bradburiana			■	■	■	■	■	■	■	■		
Nepeta racemosa 'Grog'				■	■	■	■	■	■	■		
Persicaria amplexicaulis 'Alba'				■	■	■	■	■	■	■		
Phlomis tuberosa 'Amazone'				■	■	■	■	■	■	■		
Salvia 'Amethyst'				■	■	■	■	■	■	■		
Salvia nemarosa 'Blauhügel'				■	■	■	■	■	■	■		
Salvia nemarosa 'Mainacht'				■	■	■	■	■	■	■		
Sedum 'Herbstfreude'				■	■	■	■	■	■	■		



Uitvoeringsplanning

