

Molenwijk - Malden

Schetsmodellen Park De Schoren

09 september 2024

LOS • ruimte maak je samen





Bewonersbijeenkomst 09 september

- **Presentatie schetsmodellen**

- Proces
- Eisen en Wensen
- Schetsmodellen

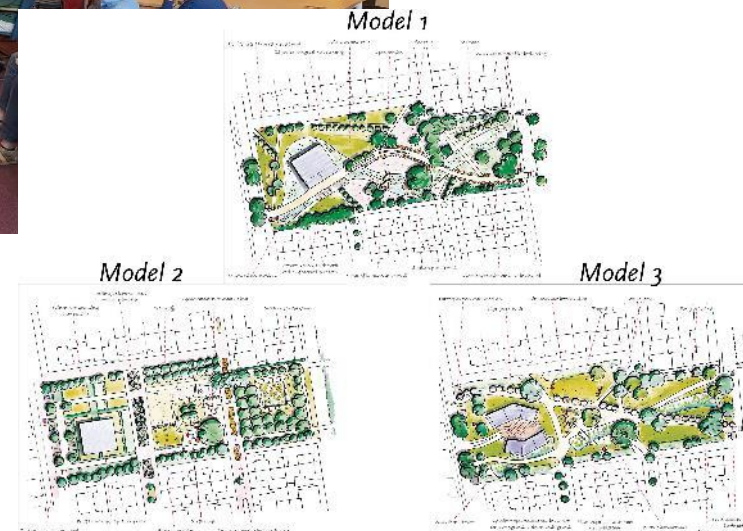
- **Doorpraten in kleinere groepen**

- Elk model behandelen we 20 minuten
- Wat zijn de goede en mindere kwaliteiten per model?
- Welk model heeft de voorkeur?



Proces

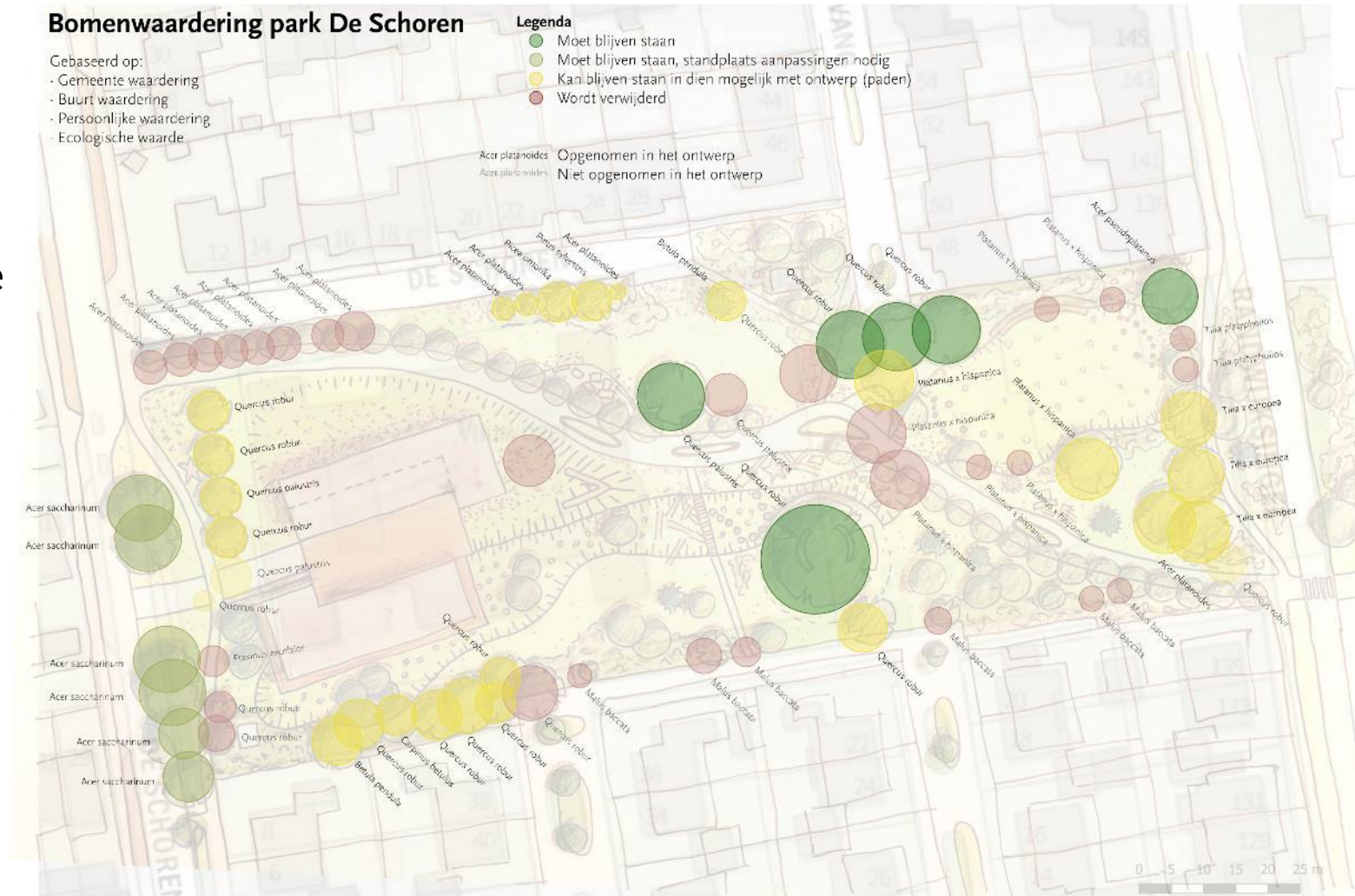
- 2022 samen met bewoners ontwerp gemaakt prijsvraag/subsidie
- Raadsbesluit m.b.t. het gebouw vraagt om aanpassing parkontwerp
- 1 juli (her)startbijeenkomst
- Vandaag gesprek over enkele schetsen
- Vervolgafpraak over voorkeursschets
- Daarna “puntjes op de i”





Eisen

- **Behoud van bestaande bomen** →
- Minimaal **60%** van het park **onverhard**
- **Keerpunt voor De Schoren** aan de noordzijde van het park
- **Wadi met minimaal 470 m³** aan bergingscapaciteit
 - 350 m³ vanaf de Randwijksingel
 - Ca. 120 m³ voor gebouw en verharding





Wensen (o.a. van 1 juli)

- Een overgangszone tussen stedelijk en het bos
- Veel biodiversiteit en seizoenbeleving
- Groot speelveld met multifunctioneel gebruik
- Het hart van het park ingericht voor spelen en ontmoeten
- Speelmogelijkheden voor meerdere leeftijdsgroepen
- Behouden van bestaand aanbod (voetbal/volleybal/jeu de boules etc.)
- Een kleurrijke bloemenborder en bomen om de wijk op te kleuren
- Ruimte voor buurtfeesten en kleine evenementen
- Zitplekken op meerdere locaties, in de zon en in de schaduw
- Gebouw staat in het groen



Schetsmodellen - Visie

Het is een
multifunctioneel park
voor jong en oud, met
veel ruimte voor **spelen**
en **ontmoeten** in een
groene
klimaatvriendelijke en
biodiverse sfeer waar
elk seizoen iets te zien is.





Schetsmodellen

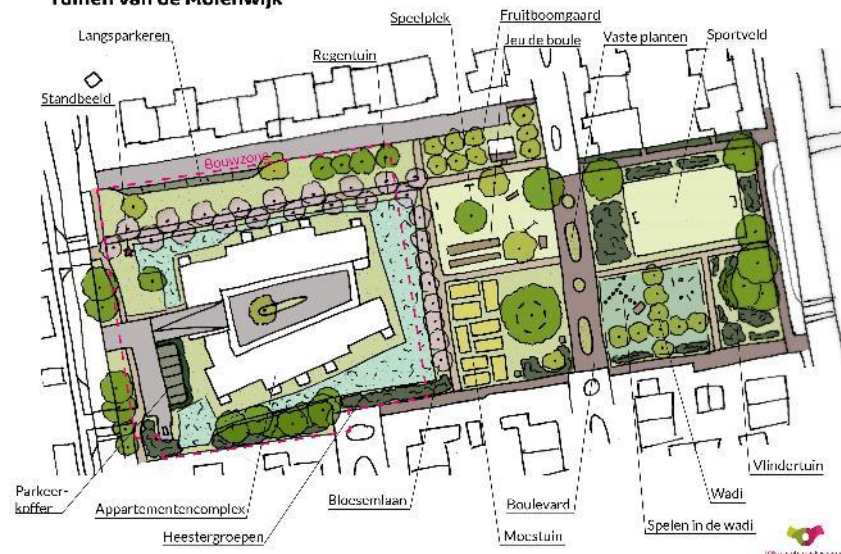
Molenpark 2.0



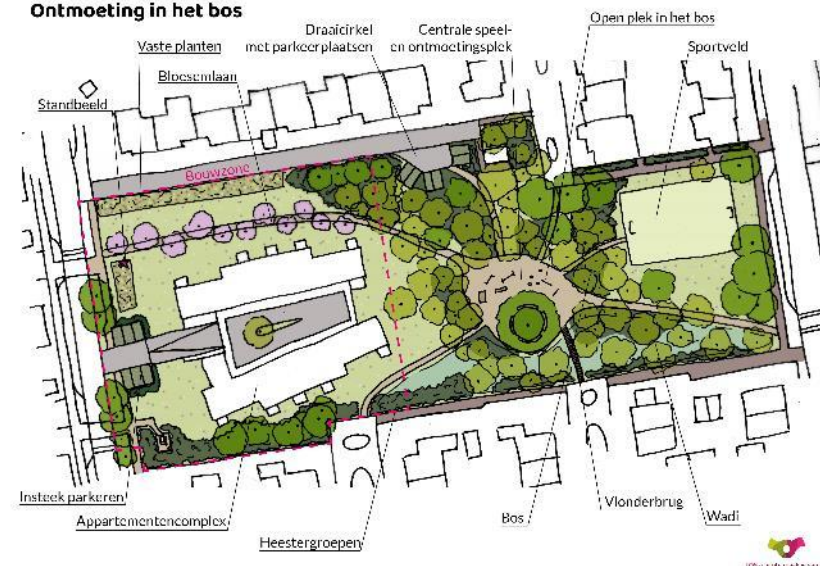
De speelheemtuin



Tuinen van de Molenwijk



Ontmoeting in het bos



Molenpark 2.0



Molenpark 2.0



Molenpark 2.0

- **Uitstraling**

- Open parklandschap met langs de randen beslotenheid

- **Spelen**

- Speelelementen in de wadi en speelobjecten bij de ontmoetingsplek

- **Ontmoeten**

- Centrale plek in het hart met verbreding van het pad

- **Parkeren**

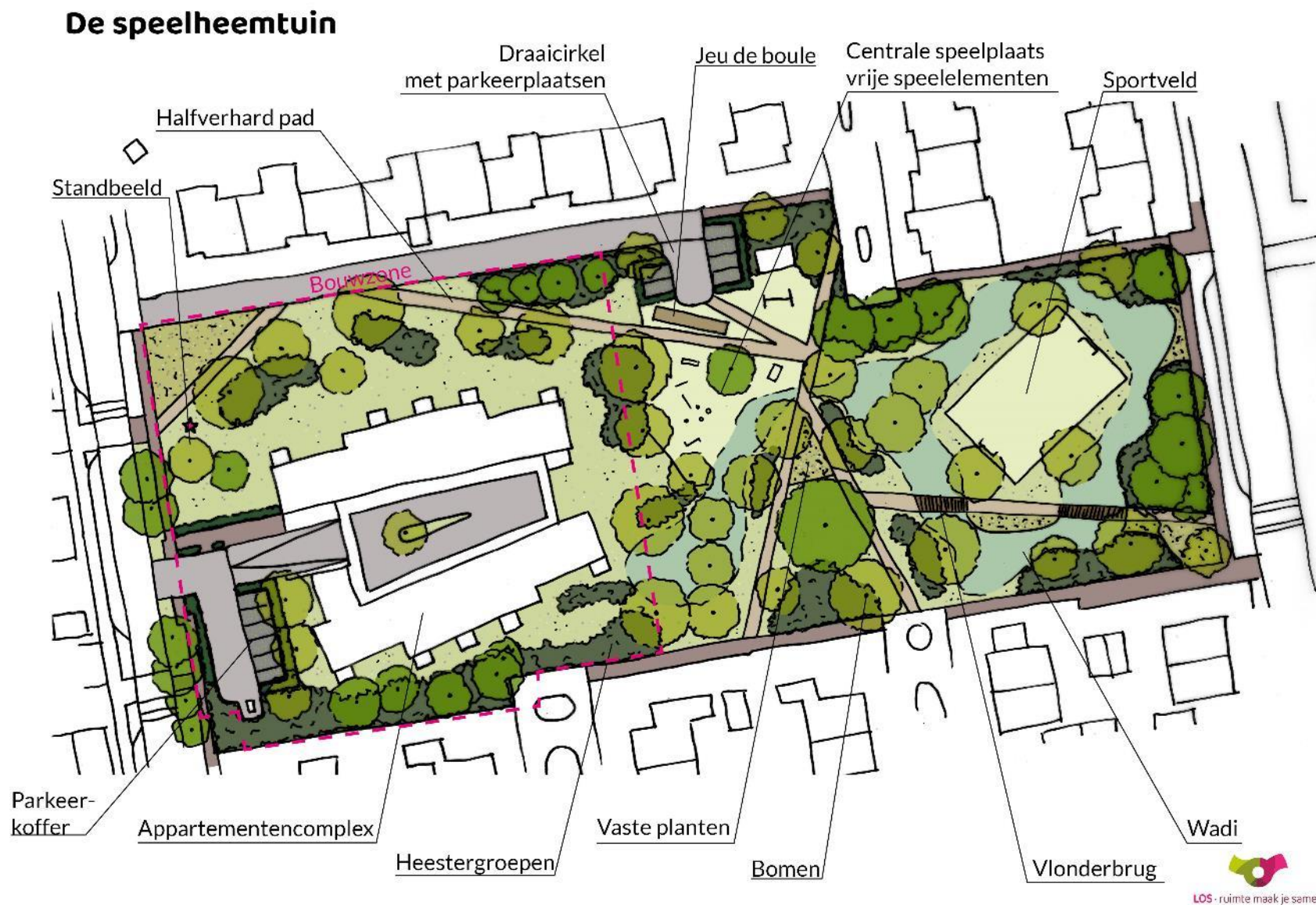
- Parkeerpunt de Schoren en langs de entreeweg bij het gebouw



Molenpark 2.0

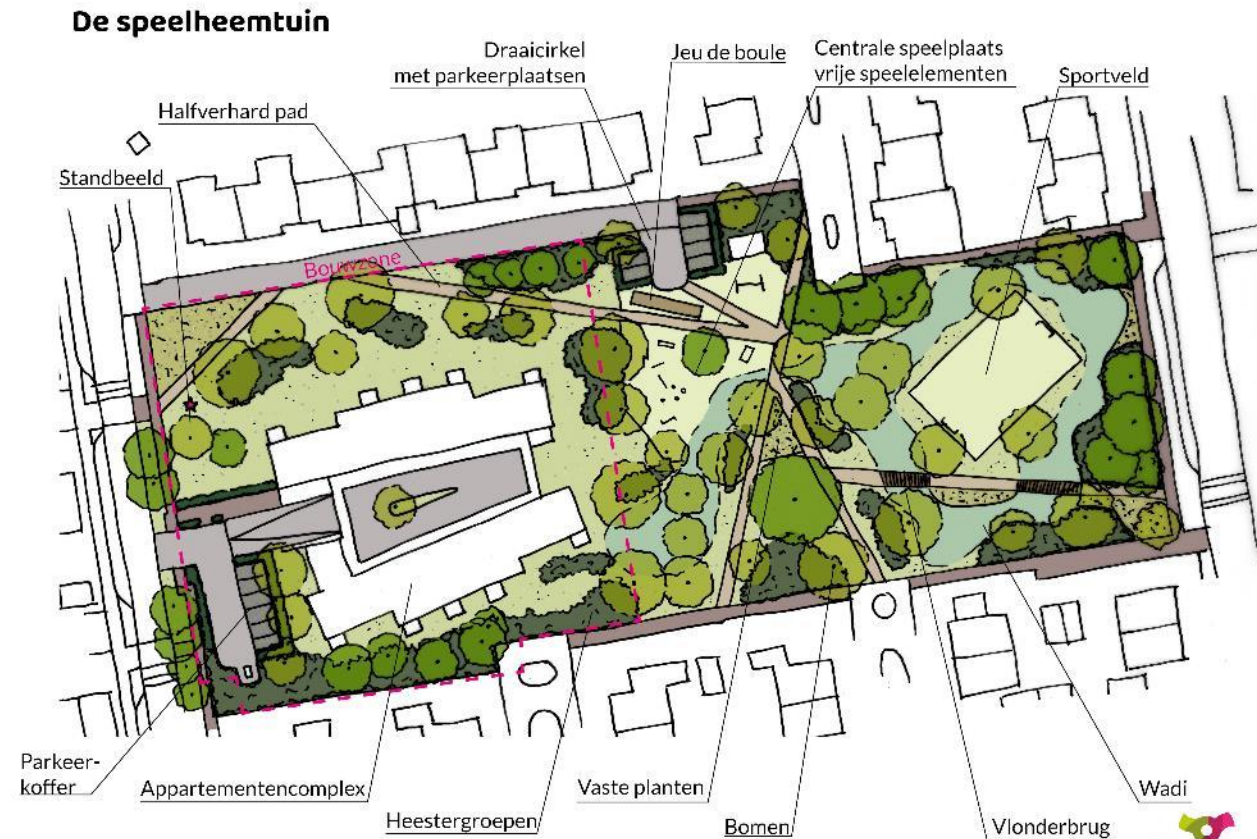


De speelheemtuin



De speelheemtuin

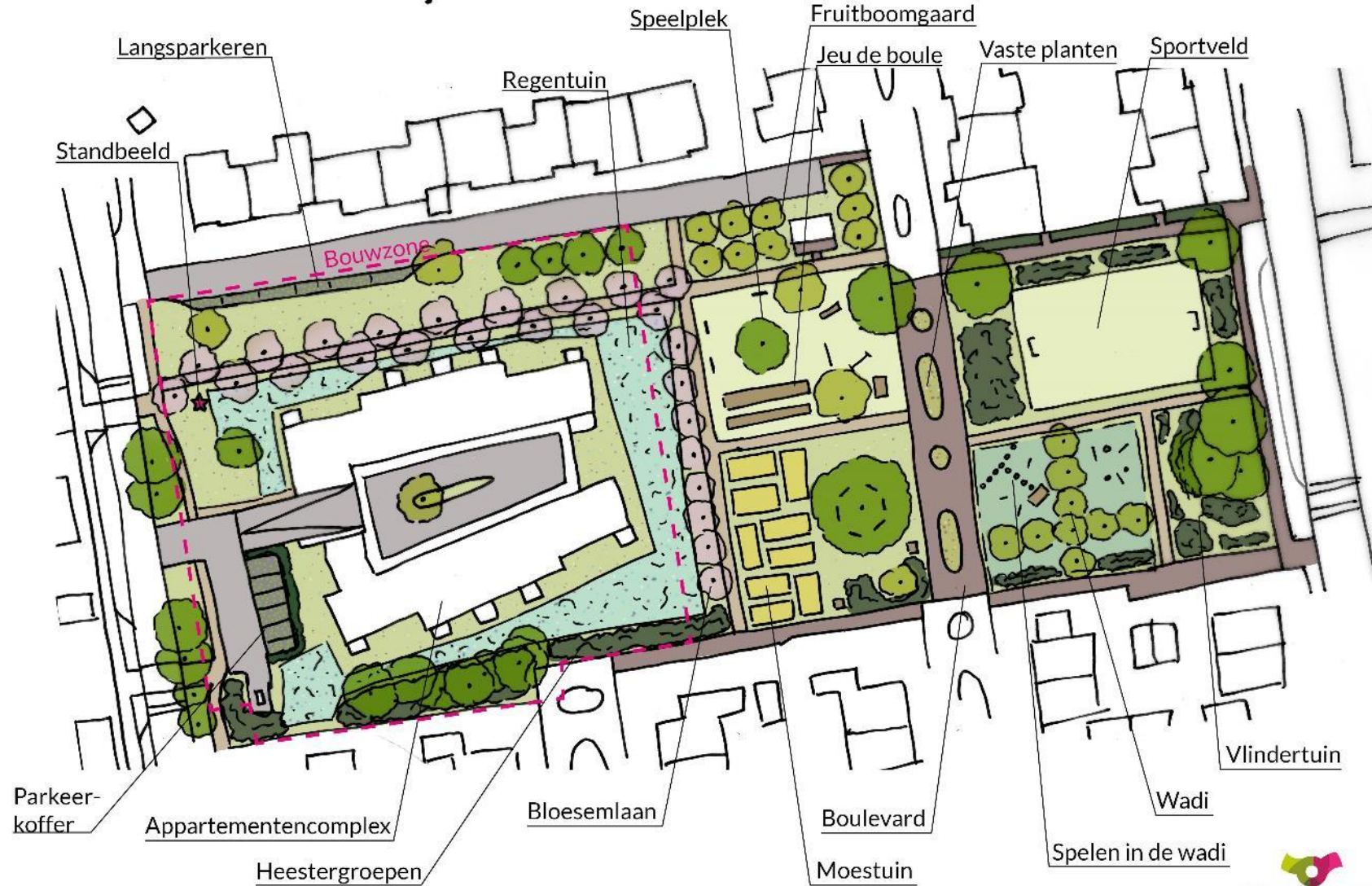
- **Uitstraling**
 - Halfopen parklandschap met veel doorzichten en verspreide beplanting
- **Spelen**
 - Grote speelplaats in het hart met ruimte voor verschillende elementen
- **Ontmoeten**
 - Verspreid door het park, met geen specifieke focus
- **Parkeren**
 - Parkeerkoffer bij de Schoren en het gebouw





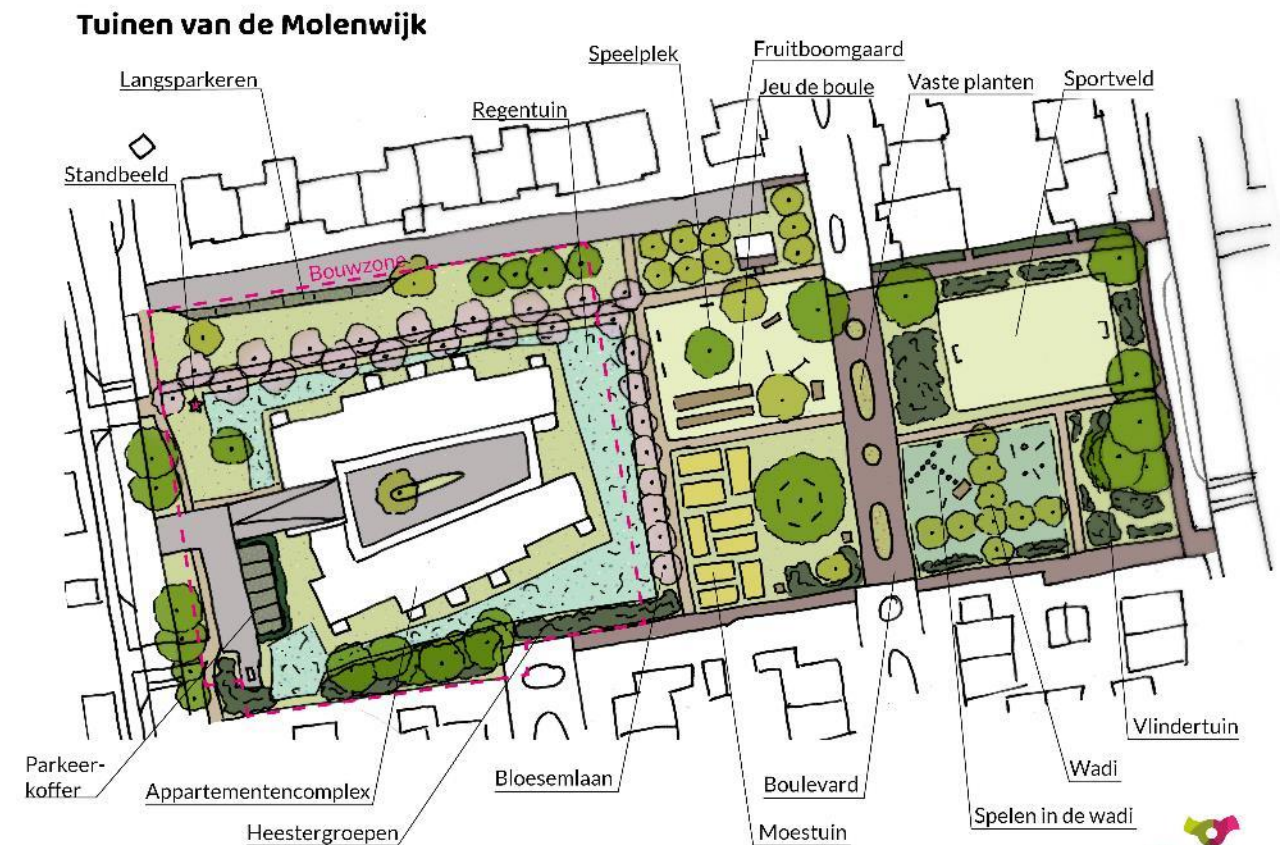
Tuinen van de Molenwijk

Tuinen van de Molenwijk



Tuinen van de Molenwijk

- **Uitstraling**
 - Open park met verschillende tuinen met ieder een eigen functie
- **Spelen**
 - 1 van de tuinen ingericht als een speelplaats en ook spelen in de wadi
- **Ontmoeten**
 - Verspreid door het park, verbonden aan de verschillende functies
- **Parkeren**
 - Langsparkeren de Schoren en als parkeerkoffer bij het gebouw





Ontmoeting in het bos

Ontmoeting in het bos



Ontmoeting in het bos

- **Uitstraling**

- Driedeling van het park door een grote gesloten ruimte in het midden dankzij bomen en heesters

- **Spelen**

- Speelelementen op een plein in het midden van het bos

- **Ontmoeten**

- Centraal bij de speelplaats tussen de bomen

- **Parkeren**

- Parkeerpunt de Schoren en langs de weg bij het gebouw



Ontmoeting in het bos





Doorpraten in kleinere groepen

- Per model ca 15 minuten
- Vragen:
 - Wat zijn de goede kwaliteiten?
 - Wat zijn de mindere kwaliteiten?
 - Wat is het favoriete model en elementen?

