

# Plan Flex-woningen Hoogenhofsepad Malden

12 september 2024



Welkom



# Programma

**Welkom,** (Vincent Arts, Wethouder gemeente Heumen)

**Toelichting op initiatief,** (Wander van Beek, projectleider Gem. Heumen)

- Aanleiding
- Waarom bent u hier?
- Locatiekeuze

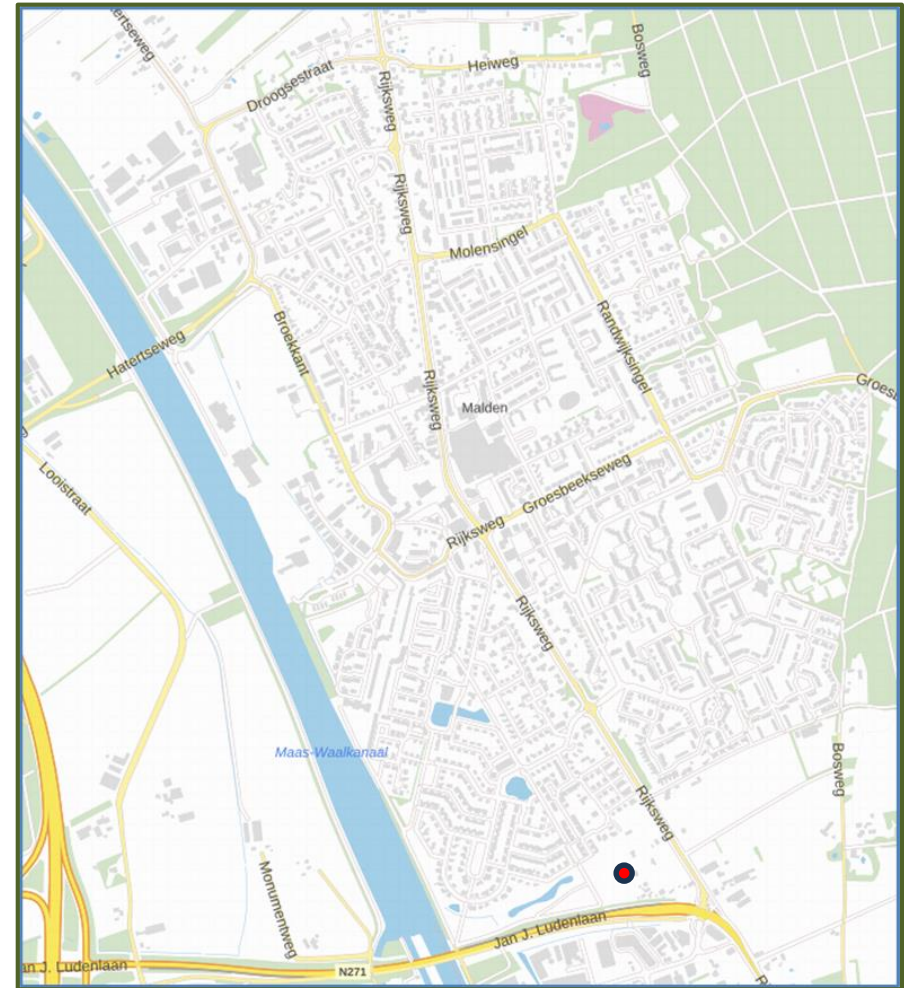
**Toelichting op (mogelijke) invulling van locatie,** (Louis van den Berg, projectontwikkelaar Oosterpoort)

- Situationele beperkingen locatie
- Doelgroepen en mogelijke producten
- Mogelijke inrichting
- Mogelijke ontsluiting
- Globale planning
- Referentiebeelden

**Afsluiting**

# Aanleiding

- Woningbehoefte (1.000-24)
- Lokale en regionale verplichtingen
- Snelheid is geboden
- Beperkte mogelijkheden (geschikte locaties)
- Naast reguliere projecten, ook “snellere” projecten.
- Veel alleenstaande woningzoekende (jongeren)



# Waarom bent u hier?

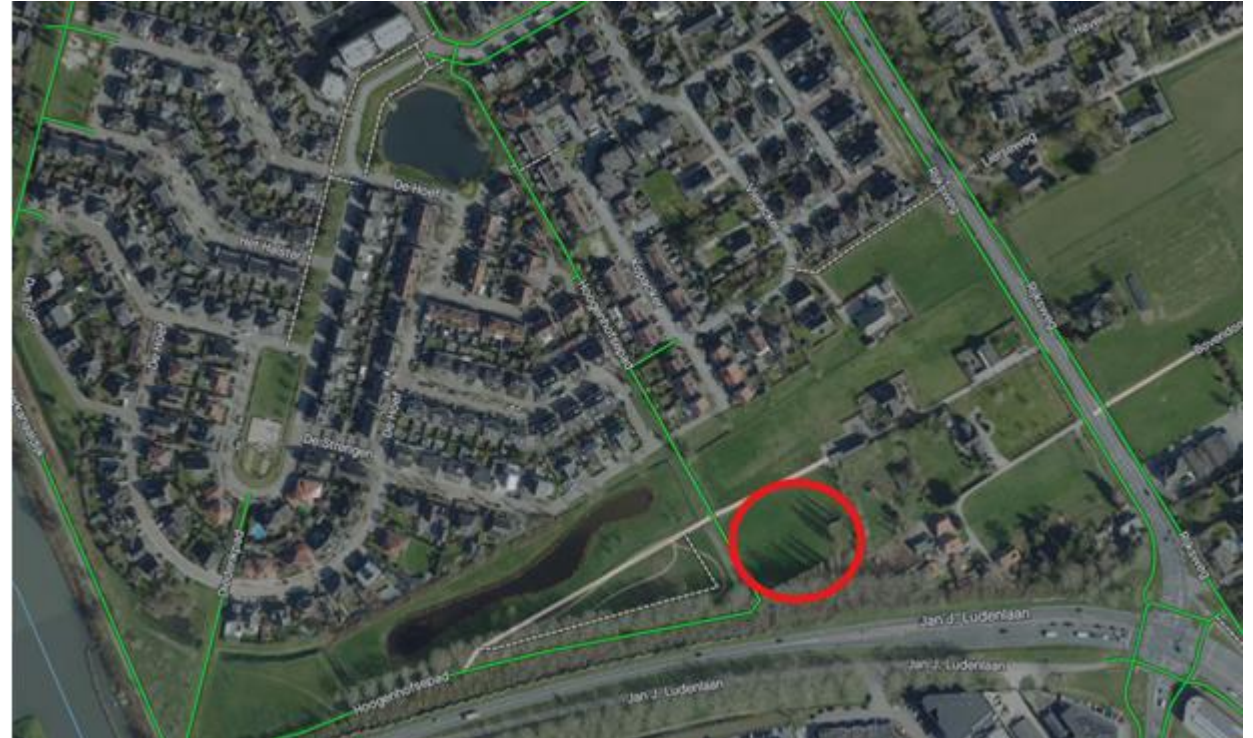
- Wie zijn de direct omwonende / wie zijn voor vanavond uitgenodigd.
- Onderzoek locatie Hoogenhofsepad
- QuickScans zijn reeds uitgevoerd, (vooralsnog) geen beperkingen.



# Locatiekeuze

Waarom hier

1. Snel beschikbaar (eigendom gemeente Heumen)
2. Voldoende afmeting voor de inspanning
3. Ontsluiting is snel te organiseren



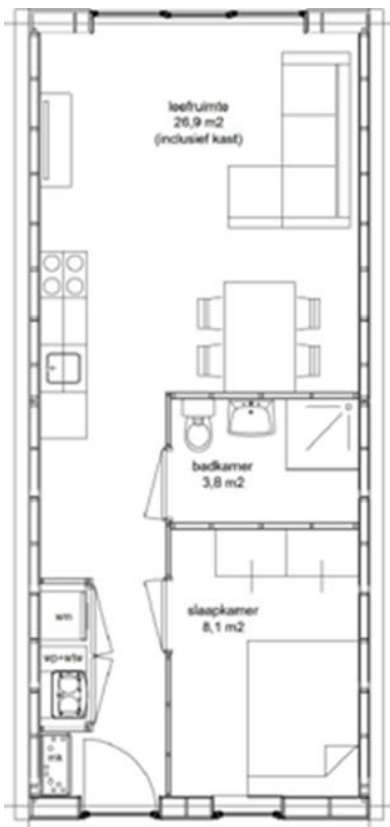
# Situationele aandachtspunten



# Doelgroepen en mogelijke producten

## Level

## Duo



# Mogelijke inrichting (1)

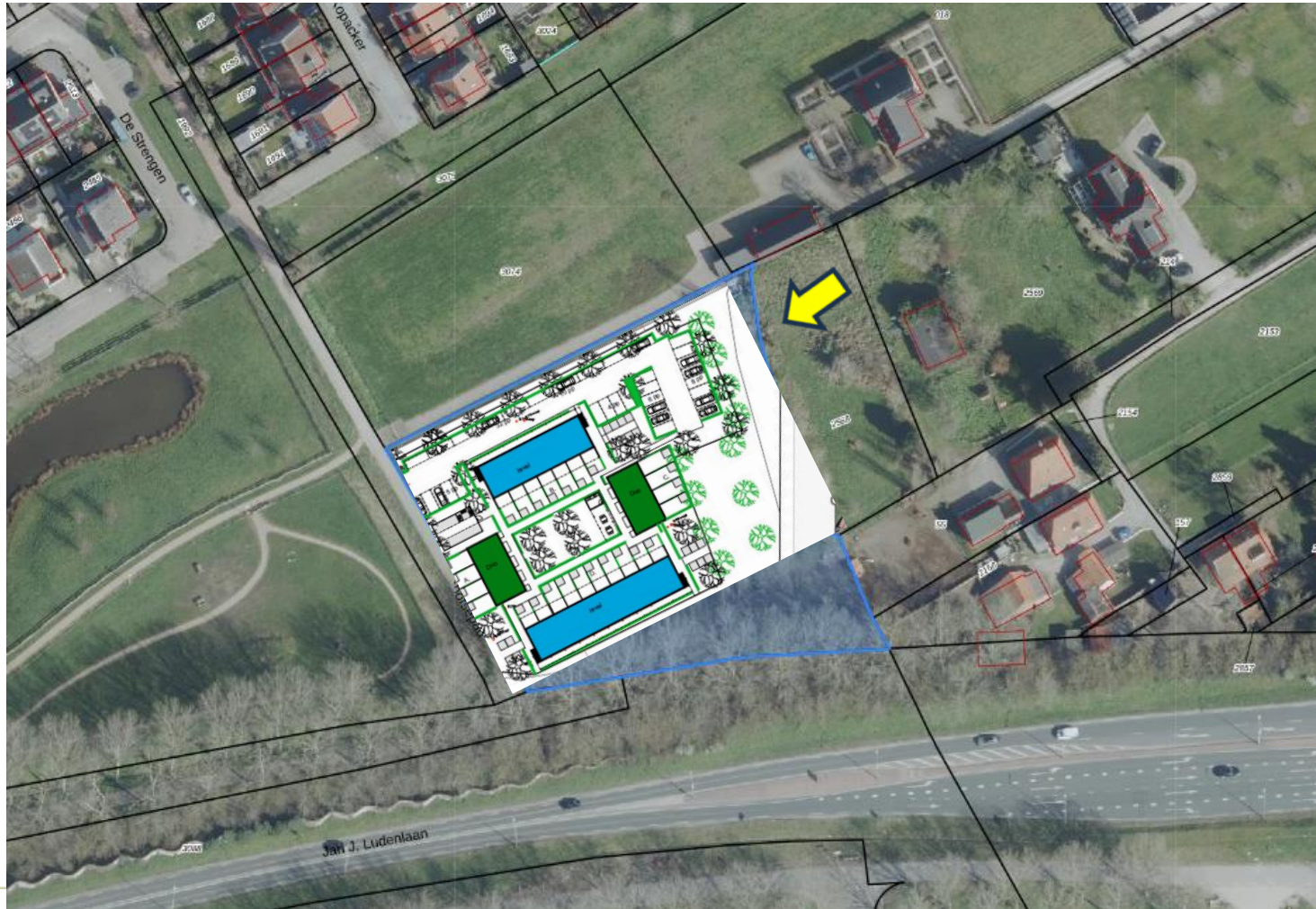


Mogelijk programma:

- 12 + 20 gestapeld (2 laags)
- 2 x 4 grondgebonden



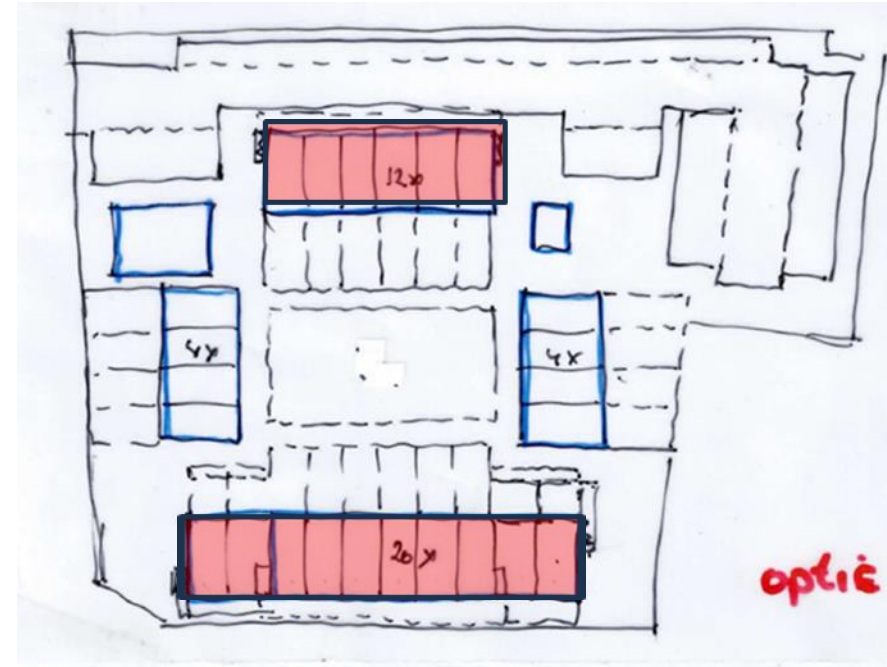
## Mogelijke inrichting (2)



Mogelijk programma:

- 12 + 20 gestapeld (2 laags)
- 2 x 4 grondgebonden

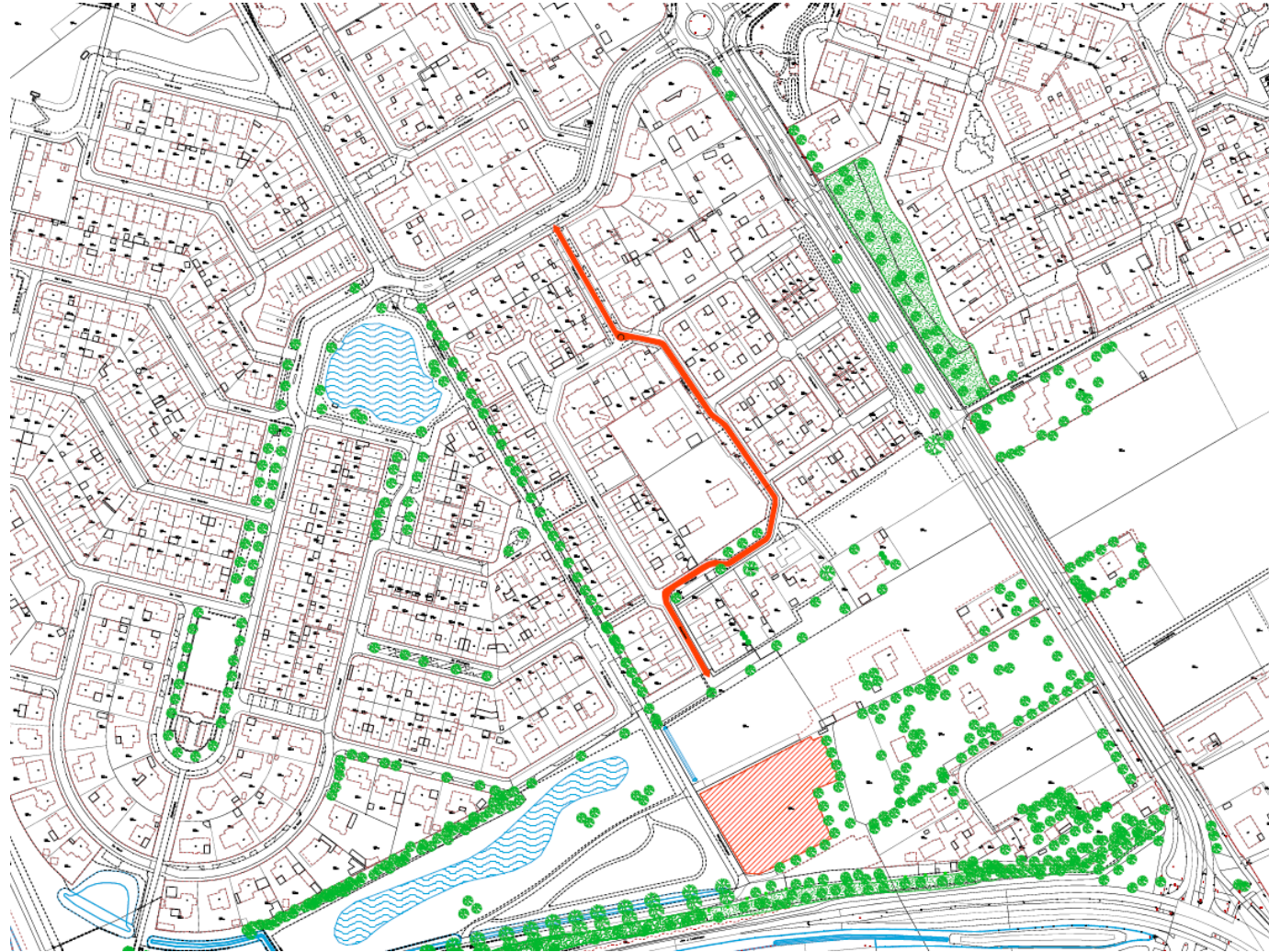
## Mogelijke inrichting (2)



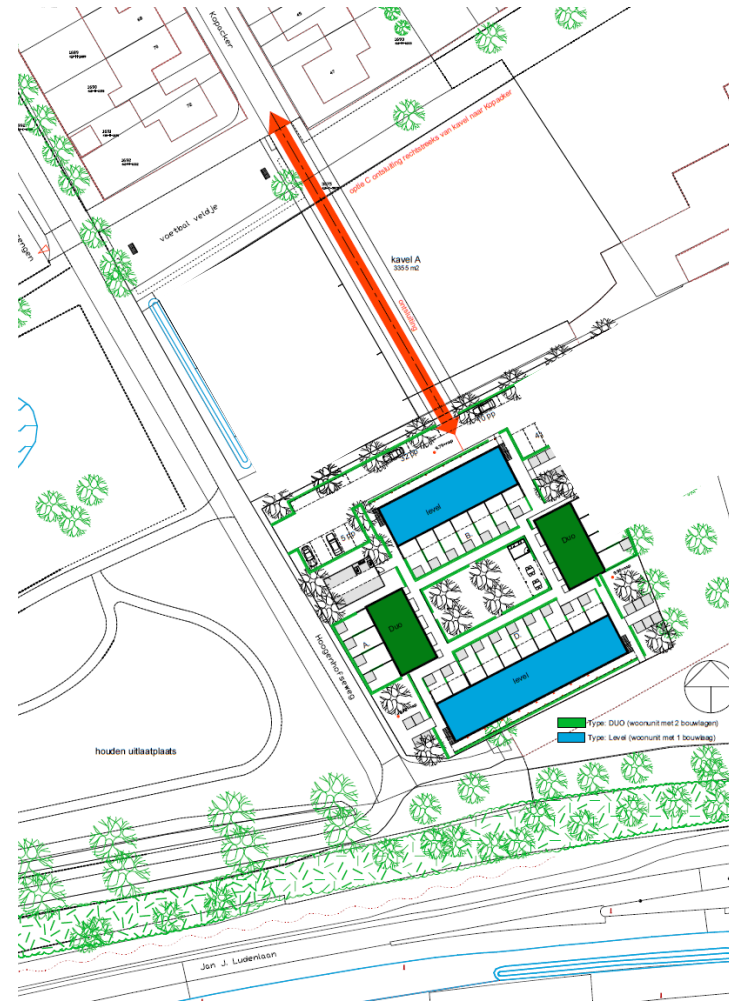
# Mogelijke inrichting (2)



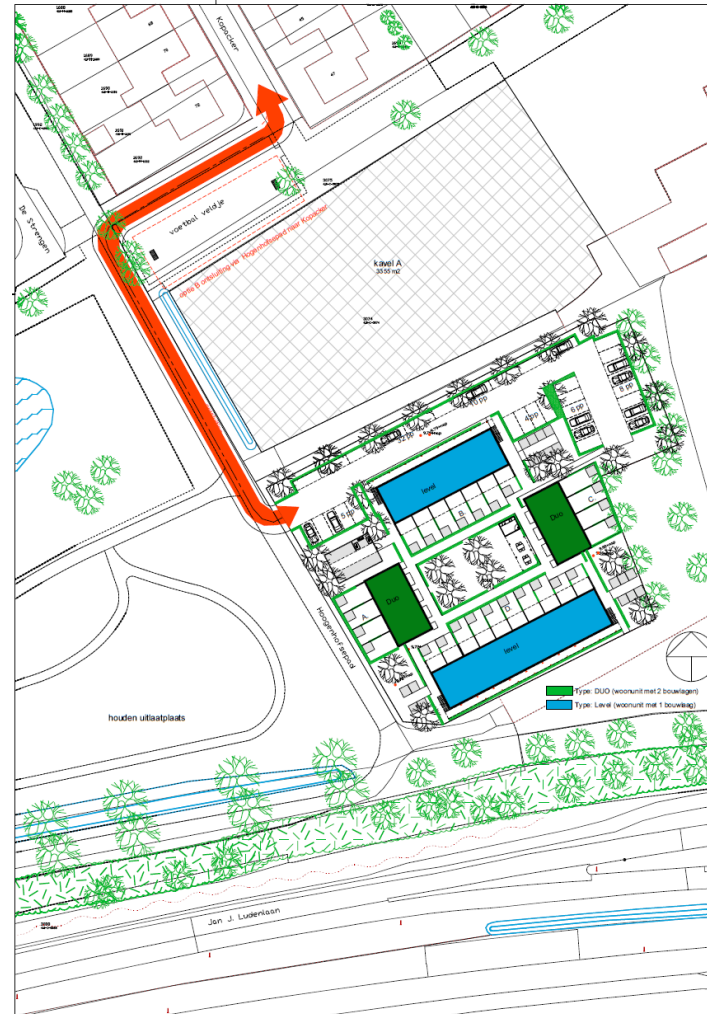
# Mogelijke ontsluiting (route 1)



# Mogelijke ontsluiting (route 1)



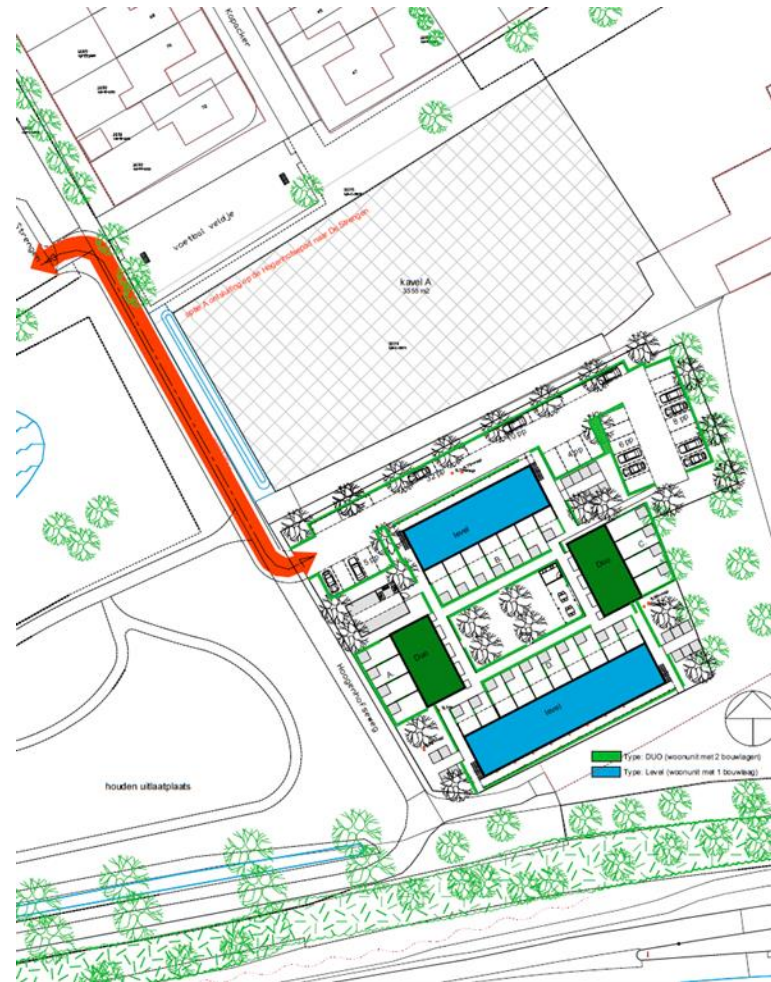
# Mogelijke ontsluiting (route 1)



# Mogelijke ontsluiting (route 2)

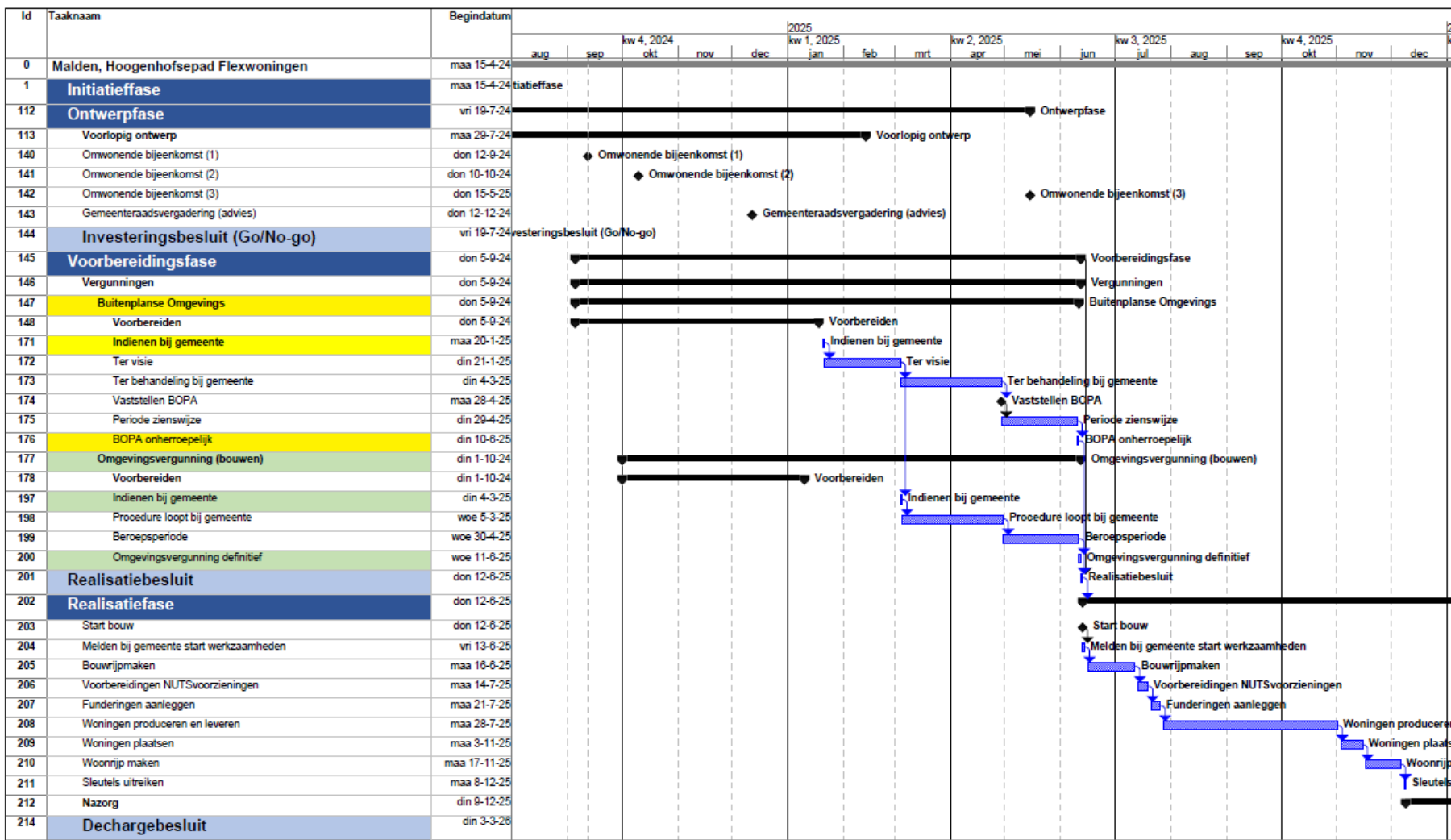


# Mogelijke ontsluiting (route 2)

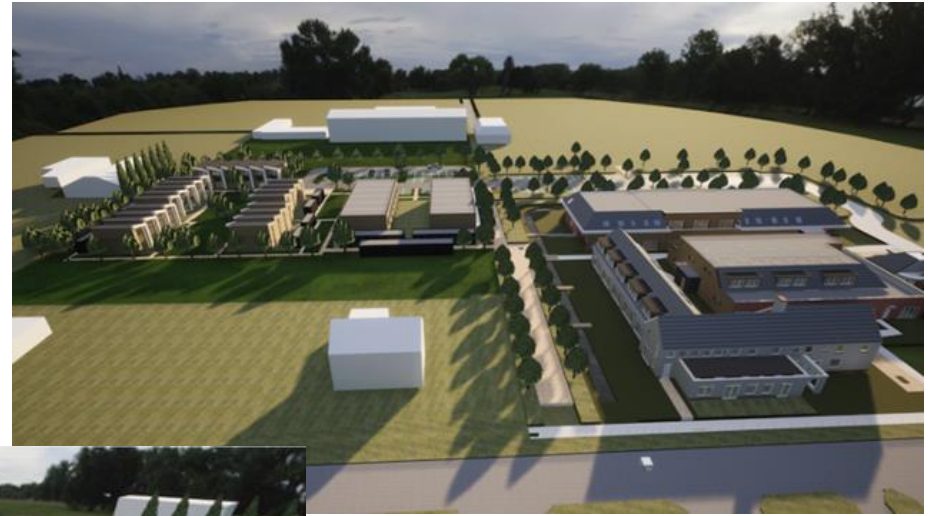




# Globale planning



# Referentiebeelden



# Referentiebeelden (Level)



# Referentiebeelden (Duo)



# Referentiebeelden



Vragen?

# Afsluiting