



**De beste burgemeester
voor de gemeente Heumen!**



Onze nieuwe
burgemeester...

*...is er voor de
inwoners en houdt de
dorpen leefbaar!*

Inhoud

1. Inleiding	3
2. Profiel van de gemeente Heumen	6
3. Rollen van de burgemeester	10
4. Bestuursstijl en competenties	12
5. Voorwaarden	13
6. Procedure	13

Waar in dit profiel de burgemeester wordt aan geduid als 'hij', kan uiteraard ook 'zij' worden gelezen.

1. Inleiding

De gemeente Heumen zoekt een burgemeester! De vacature ontstaat nu onze huidige burgemeester, mevrouw Marriët Mittendorff, haar functie zal neerleggen vanwege het behalen van de 70-jarige leeftijd en met pensioen gaat. Zij bekleedt de functie sinds 2017. Voor onze nieuwe burgemeester is door de gemeenteraad een profielschets opgesteld. De profielschets gaat allereerst in op het karakter, de ambitie en de uitdagingen van onze gemeente. Vervolgens is het profiel van de burgemeester beschreven aan de hand van de verschillende rollen. Daarna volgen de gevraagde bestuursstijl en competenties. Ten slotte treft u informatie aan over de voorwaarden en de procedure.

Wij hebben onze inwoners, ondernemers en maatschappelijke instellingen gevraagd mee te denken over het profiel van de nieuwe

burgemeester, onder meer via een digitale enquête. Op deze enquête ontvingen wij in totaal 264 reacties. Een samenvatting van deze consultatie vindt u op bladzijde 4 en 5. Ook aan het college van burgemeester en wethouders en de buurgemeenten is gevraagd input te leveren voor het profiel, evenals aan een aantal samenwerkingspartners. Deze input is verwerkt in de tekst van de profielschets.



Onze nieuwe burgemeester...

... is iemand die Heumen samenbrengt en vertegenwoordigt.

Samenvatting uitkomsten consultatie

264 respondenten

hebben hun mening gegeven en aangegeven wat zij belangrijk vinden.

3 keuzes

per vraag konden er maximaal 3 keuzemogelijkheden worden gegeven.

Uit de enquête blijkt dat de respondenten **vooral belangrijk vinden dat onze burgemeester zich richt op:**

- 1 **104** **alle inwoners**
- 2 **91** **goed en integer bestuur**
- 3 **69** **openbare orde, veiligheid & handhaving**
- 4 **61** **alle 4 de dorpen en kernen**
- 5 **39** **regionale samenwerking**
- 6 **37** **initiatieven vanuit de samenleving**
- 7 **35** **een klantvriendelijke & dienstverlenende organisatie**
- 8 **33** **het verenigingsleven**
- 9 **33** **kwetsbare groepen in de samenleving**
- 10 **26** **ondernemers & bedrijfsleven**
- 11 **4** **landelijk netwerk**



Opvallend is dat zowel jong als oud, inwoners, ondernemers en respondenten die aangeven namens een maatschappelijke instelling te reageren, in grote lijnen dezelfde prioritering aangeven.

Uitzondering hierop zijn:

Ondernemers

geven vaker aan dat onze burgemeester zich zou moeten richten op ondernemers en bedrijfsleven.

Jongeren tot 25 jaar

geven vaker aan dat onze burgemeester zich zou moeten richten op alle dorpen en kernen en op het verenigingsleven. Ook vinden zij vaker belangrijk dat de burgemeester bekend is met de regio.

Volwassenen 25 tot 40 jaar

geven vaker aan dat onze burgemeester zich zou moeten richten op initiatieven vanuit de samenleving, het verenigingsleven en dat de burgemeester bekend is met regio.

De belangrijkste eigenschappen of competenties van onze burgemeester die de respondenten noemen, zijn:



Ook werd gevraagd de volgende zin af te maken:
'Onze nieuwe burgemeester ...'

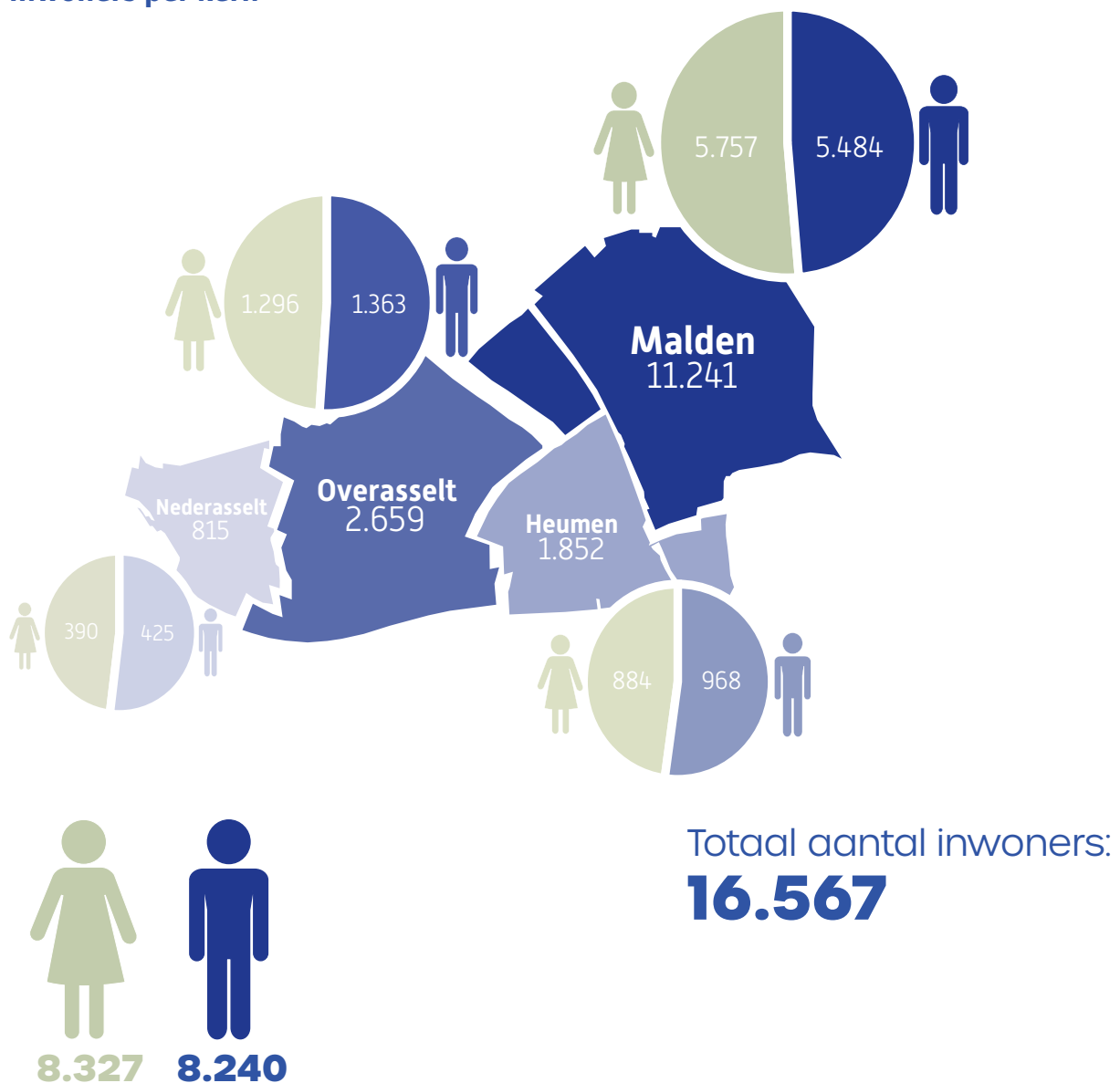
Een aantal teksten van de respondenten is als quote opgenomen in deze profielschets.

2. Profiel van de gemeente Heumen

De gemeente Heumen is een landelijke gemeente met ongeveer 16.500 inwoners, gelegen onder de rook van Nijmegen. Veel van onze inwoners zijn hoog opgeleid, mondig en weten de weg naar ons bestuur goed te vinden. De gemeente bestaat uit vier kernen met elk een eigen cultuur en identiteit. De drie dorpen Heumen, Overasselt en Nederasselt zijn gelegen aan de Maas.

De grootste kern Malden ligt tussen het Maas-Waalkanaal en de bossen van Heumensoord met het zweefvliegveld. De prachtige bosrijke omgeving biedt volop mogelijkheden om te recreëren, wandelen en fietsen. De gemeente is met de aansluiting op de A73 gemakkelijk bereikbaar.

Inwoners per kern





Onze nieuwe burgemeester...

...is bekend met de regio en mengt zich onder de inwoners en weet wat er onder hen leeft!

Heumen heeft een rijke historie, doorspekt met verhalen en legendes, ruïnes en monumenten die de geschiedenis tot leven brengen. Er zijn meerdere vrijwilligersorganisaties actief, die zich verantwoordelijk voelen om het cultureel erfgoed in stand te houden. Zo kennen we bijvoorbeeld het Erfgoedplatform dat zich richt op de instandhouding en het onder de aandacht brengen van ons erfgoed. Voorbeelden zijn de struweelheggen in de uiterwaarden van de Maas of de ruïne bij Sint Walrick. Ook zijn er diverse stichtingen die zich inzetten voor natuurontwikkeling, zoals de Heemtuin, Vereniging Bos en Kuil en de Vriendenkring.

Ons actieve verenigingsleven vervult een belangrijke maatschappelijke functie en richt zich onder meer op sport, muziek en theater. Een voorbeeld hiervan is een van de oudste gilden van Nederland, het Sint Georgius Gilde.

Onze gemeenschap kent, met name in de drie kleinere kernen, een sterke gemeenschapszin. Inwoners zijn nauw bij elkaar betrokken en er is een hoge mate van zelfredzaamheid. De Maldense gemeenschap is meer stedelijk van karakter en sterk georiënteerd op Nijmegen.

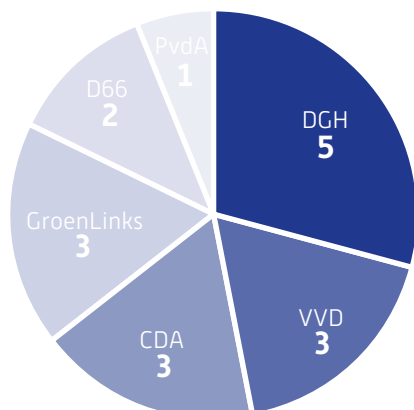
Bestuur

De bestuurscultuur

Onze bestuurscultuur is te typeren als informeel en gemoedelijk en wij hechten aan goede onderlinge persoonlijke verhoudingen. De omgangsvormen zijn over het algemeen vriendelijk, gelijkwaardig, positief, maar soms minder zakelijk. Consensus is de norm en daardoor kunnen bij meningsverschillen de gemoederen hoog oplopen. De afstand tussen college- en raadsleden is kort. Dat geldt ook voor de inwoners en hun vertegenwoordigers in de raad. Heumen kent een sterke traditie om participatief te werken.

De raad

De gemeenteraad van Heumen bestaat uit 17 raadsleden. De raad bestaat uit 6 fracties.



Het college

Het college van burgemeester en wethouders bestaat naast de burgemeester uit 4 wethouders. VVD, CDA, D66 en PvdA vormen samen de coalitie. De coalitie wil besturen met oog voor de toekomst en met een realistische blik. Het coalitieakkoord van 25 juni 2020, 'Een plek voor iedereen', noemt als grote opgaven:

een plek voor iedereen, betaalbare zorg, duurzaamheid en veiligheid.

Maatschappelijke participatie en eigen verantwoordelijkheid staan centraal. Van iedereen wordt verwacht een bijdrage te leveren aan de Heumense samenleving. Voor inwoners in een kwetsbare positie, als gevolg van een beperkt sociaal netwerk en/of een laag inkomen, biedt de gemeente een vangnet.

Ambtelijke organisatie

We hebben een kleine ambitieuze organisatie met een informele cultuur. Onze ambtelijke organisatie is opgebouwd uit vijf afdelingen: Publiekszaken, Sociale leefomgeving, Fysieke leefomgeving, Facilitaire ondersteuning en Bestuursondersteuning en een kleine stafafdeling. Er werken ongeveer 130 medewerkers (111 fte) in vaste dienst. Voor onze inwoners en partners vormen raad, college en ambtelijke organisatie samen de gemeente. We vinden het dan ook belangrijk dat we goed op elkaar zijn afgestemd en we werken samen, met en voor onze omgeving. Bestuurlijke ambities koppelen we aan de

juiste inzet van medewerkers en middelen. We werken effectief, efficiënt en bieden een goede kwaliteit van dienstverlening aan onze inwoners.

Regionale samenwerking

Onze gemeente is als zelfstandige gemeente prima in staat om lokale dienstverlening aan onze inwoners uit te voeren en dit wordt gewaardeerd door onze inwoners. Hiervoor is een goede samenwerking met gemeenten in de regio noodzakelijk. Daarom zien wij de regionale opgaven als onze eigen opgaven en leveren wij hier onze bijdrage aan. Het gebied van de Groene Metropoolregio Arnhem-Nijmegen vormt de regio waarin wij regionale opgaven op het gebied van wonen, economie, duurzaamheid en mobiliteit met elkaar oppakken. Voor de opgaven in het Sociale Domein richten wij ons vooral op het Rijk van Nijmegen.



Onze nieuwe burgemeester...

...is representatief, communicatief en het boegbeeld van Heumen.



Maatschappelijke uitdagingen en bestuurlijke ambities

De vier hoofdpogingen waar alle gemeenten in Nederland, en dus ook Heumen, de komende jaren voor staan zijn:

- Het verminderen van een tweedeling tussen mensen op sociaal-economische gronden;
- Het betaalbaar en bereikbaar houden van zorg en maatschappelijke ondersteuning;
- Het anticiperen op de effecten van klimaatverandering;
- Het voorkomen en bestrijden van ondermijning en criminaliteit.

Belangrijke uitdagingen voor de gemeente Heumen, zoals woningbouw, handhaven voorzieningenniveau, Regionale Energie Strategie (RES) en Omgevingswet, worden op bovenstaande hoofdpogingen getoetst. Om deze hoofddoelen te bereiken is bestuurlijke kracht van Heumen essentieel, net als het blijvend strategisch goed positioneren van onze kleine gemeente in de regionale samenwerking. Alleen dan kan Heumen een zelfstandige, inclusieve, landelijke gemeente blijven onder de rook van Nijmegen.

Meer informatie over onze gemeente vindt u op: www.heumen.nl

“

Onze nieuwe burgemeester...

...heeft het 'woord' inwonerparticipatie hoog in het vaandel staan, ziet de burger staan. De gemeente is er voor de burger

...en niet andersom.



3. Rollen van de burgemeester

1. Burgemeester binnen de gemeente Heumen

Als burgemeester heeft u een belangrijke verbindende rol in onze gemeente. U bent in de eerste plaats mensgericht en empathisch en u draagt bij aan een inclusieve samenleving. Voor alle inwoners en ondernemers bent u zichtbaar aanwezig en gemakkelijk benaderbaar. U bent met hen in gesprek, niet alleen bij officiële bijeenkomsten en festiviteiten, maar ook bij moeilijke situaties. U toont zich betrokken bij onze gemeenschap en het verenigingsleven en u weet wanneer u afstand bewaart. Bij calamiteiten treedt u daadkrachtig op, houdt u het hoofd koel, bent u zichtbaar aanwezig en biedt u een luisterend oor en een troostende schouder. U bent zich bewust van uw voorbeeldrol, het 24/7 karakter van de functie en de impact hiervan op uw privéleven.

2. Burgemeester buiten de gemeente Heumen

Voor onze gemeente is samenwerking in de regio essentieel. U bent zichtbaar in de regio, u behartigt onze belangen en weet anderen te overtuigen. U bent een verbindende factor en draagt zorg voor een goede en constructieve samenwerking met de omliggende gemeenten en binnen onze gemeenschappelijke samenwerkingsverbanden. U neemt verantwoordelijkheid in de regio, waarbij u zorg draagt voor een goede balans tussen regionale en lokale belangen. U beschikt over een relevant regionaal en/of nationaal netwerk, of weet dit snel op te bouwen. U bent diplomatiek, initiatiefrijk, daadkrachtig en standvastig. Met de regionale samenwerking ziet u kansen voor de gemeente en bespreekt dit met de gemeenteraad.



3. Burgemeester als voorzitter van de raad

Als voorzitter van onze raad bent u onafhankelijk en staat u boven de partijen. U speelt een cruciale rol in de totstandkoming van goede besluitvorming. U bewaakt de integriteit en kwaliteit van het besluitvormingsproces en ziet toe op zorgvuldige en samenhangende besluiten. Als voorzitter heeft u zich voorbereid en heeft u inzicht in de onderliggende dossiers en de politieke verschilpunten. U leidt de vergaderingen in de geest van de discussie door ruimte te geven aan het debat, zonder het reglement van orde uit het oog te verliezen. Daarnaast bent u als voorzitter in staat om een prettig vergaderklimaat te bevorderen en goede contacten met alle raads- en commissieleden te onderhouden.

4. Burgemeester als voorzitter van het college

Als voorzitter van ons college bent u verantwoordelijk voor het besluitvormingsproces, waarbij u ruimte geeft aan de meningsvorming in het college en de samenhang in de besluitvorming. U bevordert de collegialiteit van het college en waar nodig de verbinding tussen de portefeuillehouders, zowel op inhoudelijk als op persoonlijk vlak. U stimuleert een goede informatievoorziening van het college richting de raad.

5. Burgemeester als portefeuillehouder wettelijke taken: Openbare orde en Veiligheid, Ondernijning & Integriteit

Onze gemeente is een relatief veilige gemeente. Desondanks worden wij met regelmaat geconfronteerd met zwaardere vormen van criminaliteit en ondernijning. Daarnaast neemt de ervaren overlast als gevolg van extramuralisering toe. U heeft een hoge morele standaard en staat voor een veilige leefgemeenschap. U draagt bij aan integer openbaar bestuur en voert hiervoor met regelmaat gesprekken met ambtenaren, wethouders en raadsleden. U heeft een duidelijke visie op de uitvoering van wettelijke taken en de handhaving van de openbare orde en brengt deze zichtbaar in de praktijk, waarbij u de kracht van de regio benut.

6. De burgemeester als verbindende schakel tussen raad en college en tussen griffie en ambtelijke organisatie

Als verbindende schakel bent u een teamspeler met natuurlijk gezag en deskundigheid. U staat boven de partijen en u kunt uw verschillende rollen en verantwoordelijkheden in de verschillende gremia perfect invullen en scheiden. Als burgemeester maakt u deel uit van het driehoeksoverleg met de griffier en de gemeentesecretaris. Hierin staan samenwerking, gelijkwaardigheid en het gezamenlijk belang voorop. Samen zorgt u voor een optimaal besluitvormingsproces. U stimuleert het lerend vermogen met besef van en gevoel voor ieders rollen en talenten.



Onze nieuwe burgemeester...

...is aanwezig en herkenbaar, voor de gemeente en haar inwoners, komt op voor inwonerparticipatie, bewaakt de bestuurlijke integriteit.



4. Bestuursstijl en competenties

Bestuursstijl

Wij koesteren de eigenheid en authenticiteit van onze diverse kernen, de onderlinge verbondenheid en de korte lijnen die wij als bestuur hebben met onze inwoners. Trots zijn wij op de kwaliteit van de dienstverlening die wij onze inwoners en ondernemers bieden. Wij zoeken een burgemeester die past bij ons karakter en onze ambities.

U bent toekomstgericht en u heeft een heldere visie op het functioneren van ons lokaal bestuur in onze lokale en regionale context. Deze visie verbindt u met de verschillende vastgestelde beleidsvisies en weet deze in samenhang tot uitvoering te brengen. Op ontwikkelingen speelt u actief in en u geeft actief ruimte aan actuele discussiethema's. In lokale en regionale samenwerkingsrelaties treedt u strategisch op, waarbij u blijkt geeft van kennis van zaken en waarbij u beschikt over excellente netwerk- en onderhandelingsvaardigheden. Dit vraagt verbindende kwaliteiten, zowel lokaal als regionaal. U weegt verschillende perspectieven tegen elkaar af, betreft anderen bij de besluitvorming en creëert draagvlak. Wanneer de situatie of het belang van Heumen daarom vraagt, treedt u snel, daadkrachtig en proactief op.

Raad en college houdt u scherp door aandacht te vragen voor verschillende perspectieven en steeds de belangen van inwoners voor het voetlicht te brengen. U gaat uitdagingen niet uit de weg, bent creatief, ziet en pakt kansen en geeft energie binnen en buiten de gemeentelijke organisatie.

Basiscondities

Uiteraard zijn de vijf basiscondities die voor elke burgemeester zijn vastgesteld, ook van toepassing op de burgemeester van de gemeente Heumen. Voor ons hebben ze de

volgende betekenis:

- **Integer:** transparantie, een goed ontwikkeld moreel kompas en betrouwbaar;
- **Herkenbaar:** preventief zichtbaar zijn in de gemeente, authentiek als persoon en als burgemeester;
- **Onafhankelijk:** boven partijen staan, er zijn voor alle inwoners, organisaties en politieke geledingen;
- **Verbindend:** als bruggenbouwer verschillende groeperingen bij elkaar brengen en houden;
- **Stressbestendig:** ook in crisissituaties effectief blijven handelen en rust en vertrouwen uitstralen.

Competenties

Naast deze basiscondities verwachten wij dat u als persoon vooral het volgende in huis heeft:

- **Empathisch:** zich in kunnen leven in de situatie, gevoelens, gedachten en behoeften van anderen;
- **Communicatief:** makkelijk contact onderhouden en kunnen netwerken en onderhandelen;
- **Analytisch en overstijgend denken:** zicht hebben op verbanden en processen en feiten van fictie kunnen onderscheiden;
- **Besluitvaardig en daadkrachtig:** knopen kunnen doorhakken en kunnen ingrijpen als dat nodig is;
- **Contextueel en bestuurlijk sensitief:** kunnen schakelen tussen de diverse ambtsrollen en hierin een positie bepalen/oog hebben voor de gevolgen van politieke besluitvorming;
- **Relativeringsvermogen en humor:** het van tijd tot tijd lucht kunnen brengen in een discussie;
- **Reflectie:** het vermogen kritisch naar zichzelf te kunnen kijken en openstaan voor feedback.

5. Voorwaarden

- **Ervaring:** U beschikt in elk geval over relevante bestuurlijke ervaring, opgedaan in het lokale, regionale of provinciale openbaar bestuur.
- **Continuïteit:** U heeft de intentie om zich voor ten minste twee ambtsperiodes aan de gemeente Heumen te verbinden.
- **Wonen:** U vestigt zich zo snel mogelijk in onze gemeente, uiterlijk binnen een jaar. Wij hebben geen ambtswoning beschikbaar.
- **Inwoner:** Als eerste burger en als inwoner van onze gemeente verbindt u zich voor ieder zichtbaar en overtuigend met de lokale gemeenschap.
- **Nevenactiviteiten:** Het hebben, aanvaarden en uitoefenen van nevenfuncties en nevenactiviteiten is uiteraard met de raad bespreekbaar, indien deze niet strijdig zijn of lijken te zijn met de belangen van de gemeente.

6. Procedure

Een assessment gericht op één of enkele selectiecriteria van de profielschets kan deel uitmaken van de procedure. Deze profielschets vormt een belangrijke basis bij de selectiegesprekken die de vertrouwenscommissie voert met kandidaten, evenals bij de periodiek/jaarlyks te voeren klankbordgesprekken.



Onze nieuwe
burgemeester...

*...staat klaar voor elke
Heumenaar.*



