



VOORLOPIG ONTWERP  
MEI 2022

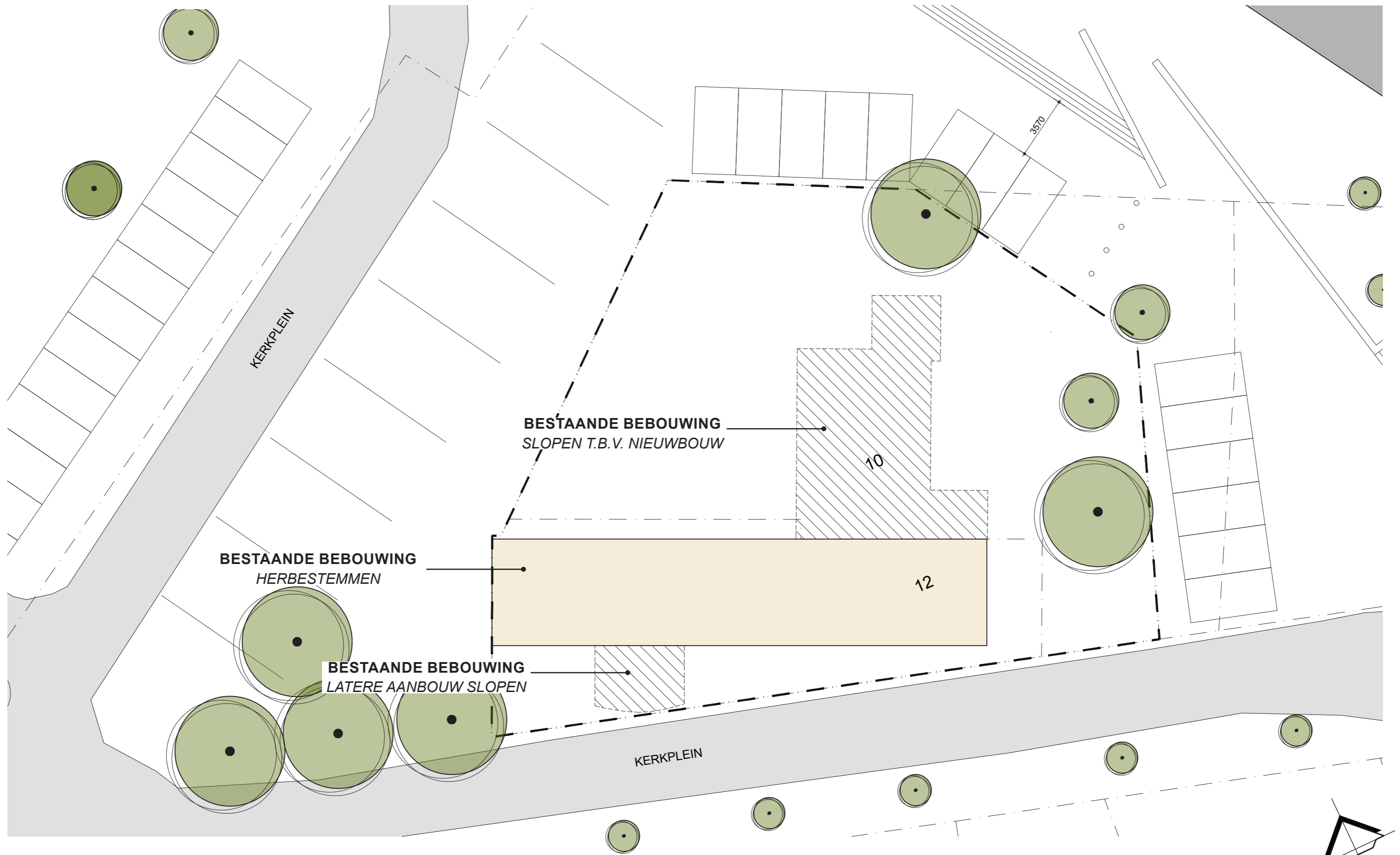
HERONTWIKKELING DE MUSE TOT WONEN  
KERKPLEIN 10-12 MALDEN



GROTE CONTRASTEN MET DE KORRELGROOTTE VAN DE OMLIGGENDE BEBOUWING  
 'GAT' TUSSEN GEMEENTEHUIS EN DE MUSE



BEHOUD VAN HOOFDGEBOUW VAN DE VMLG SCHOOL IS WENSELIJK

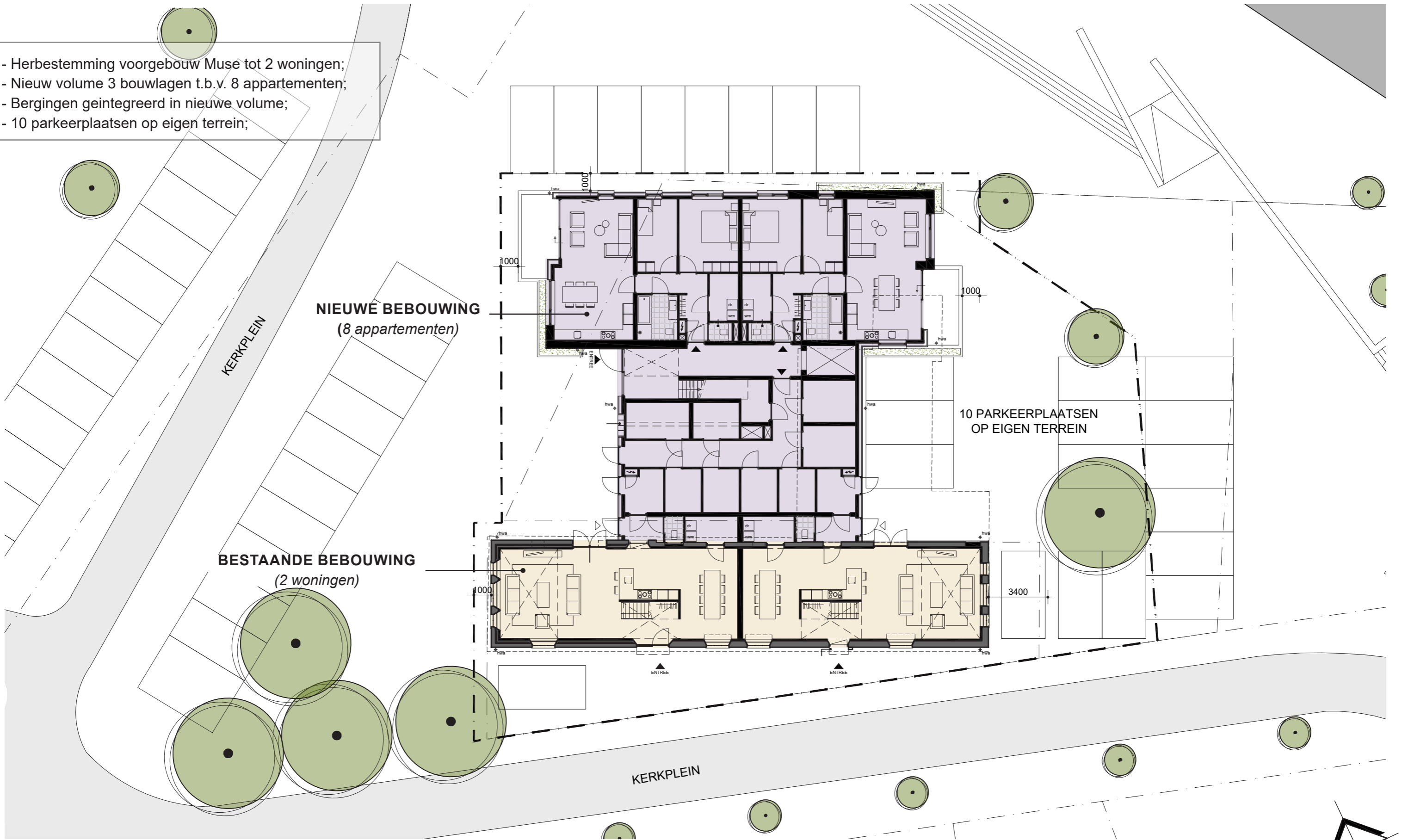


--- OPPELVLAKE HUIDIG PERCEEL: ca. 922 m<sup>2</sup>

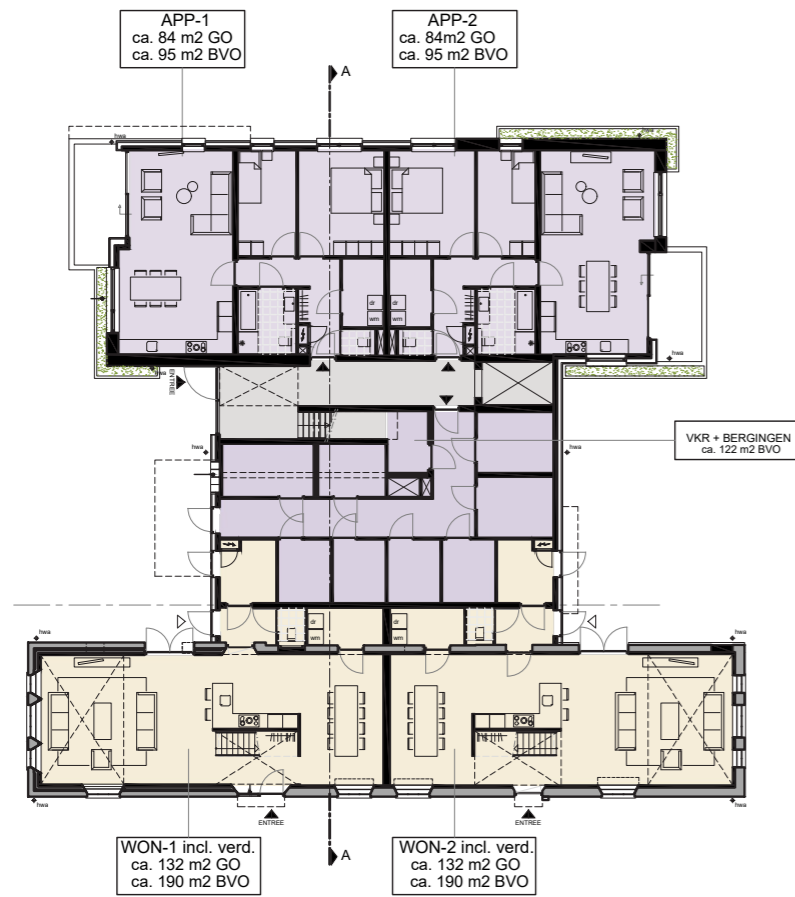
**KAVEL DE MUSE | BESTAAND (schaal 1:200)**

20057\_VO\_HERONTWIKKELING LOCATIE DE MUSE KERKPLEIN MALDEN\_A3\_D.D. 12-05-2022

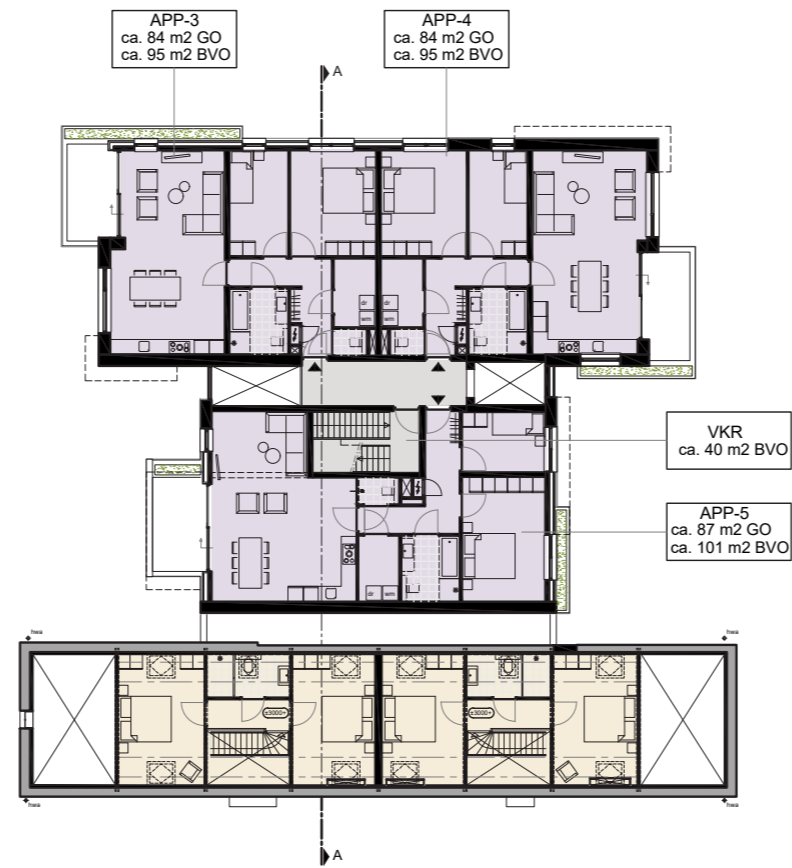
- Herbestemming voorgebouw Muse tot 2 woningen;
- Nieuw volume 3 bouwlagen t.b.v. 8 appartementen;
- Bergingen geïntegreerd in nieuwe volume;
- 10 parkeerplaatsen op eigen terrein;



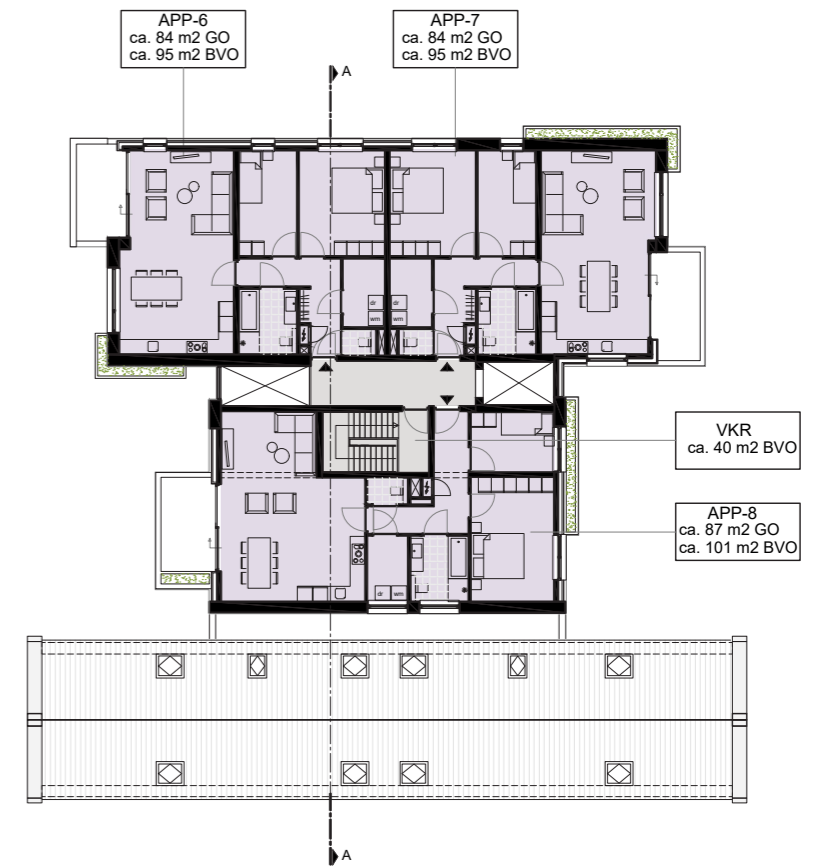
--- OPPEVLAKTE NIEUWE PERCEEL: ca. 1045 m<sup>2</sup>



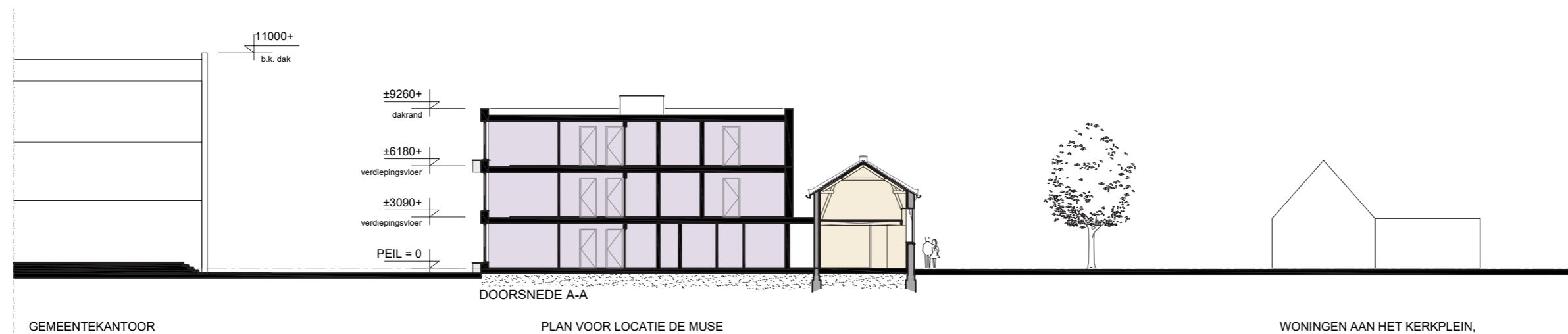
BEGANE GROND (PEIL)  
ca. 525 m<sup>2</sup> BVO (excl. terrassen)



1E VERDIEPING (3090 +P)  
ca. 515 m<sup>2</sup> BVO (excl. balkons)



2E VERDIEPING (6180 +P)  
ca. 340 m<sup>2</sup> BVO (excl. balkons)





**IMPRESSIE - VOGELVLUCHT | VANUIT KERKPLEIN**

20057\_VO\_HERONTWIKKELING LOCATIE DE MUSE KERKPLEIN MALDEN\_A3\_D.D. 12-05-2022

**CITY  
DEVELOPER-S**

**Hurenkamp**  
Architecten & Adviseurs



**IMPRESSIE - VOGELVLUCHT | VANUIT BROEKSINGEL**

20057\_VO\_HERONTWIKKELING LOCATIE DE MUSE KERKPLEIN MALDEN\_A3\_D.D. 12-05-2022

**CITY  
DEVELOPER-S**

**Hurenkamp**  
Architecten & Adviseurs







**IMPRESSIE - STRAATBEELD | OMGEVING**

20057\_VO\_HERONTWIKKELING LOCATIE DE MUSE KERKPLEIN MALDEN\_A3\_D.D. 12-05-2022

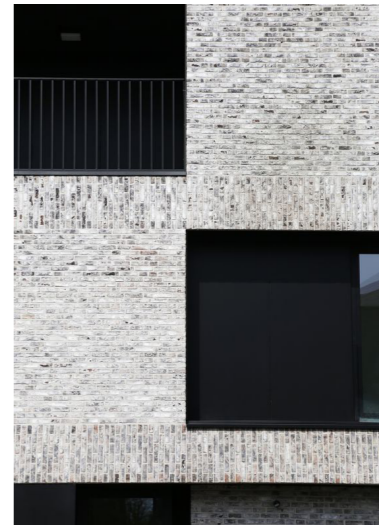




NIEUWE BEBOUWING 3 BOUWLAGEN, ARCHITECTURAAL MONOBLOC IN CONTRAST MET BESTAAND

'GROENE' OMKADERING GEBOUWEN, PARKEREN OP EIGEN TERREIN

HERBESTEMMING EN BEHOUD VAN OORSPRONKELIJK SCHOOLGEBOUW



REFERENTIES

20057\_VO\_HERONTWIKKELING LOCATIE DE MUSE KERKPLEIN MALDEN\_A3\_D.D. 12-05-2022