



Nummerbesluit

Documentnummer : 0096988437
Datumbesluit : 25 juni 2024
Bijlage : Situatietekening

Aanleiding

In afstemming met Vakantiepark de Ossenberg is besloten om de recreatiewoningen en standplaatsen op het park in zijn geheel opnieuw te nummeren. Hiermee wordt een logische nummeropvolging op het park gecreëerd. De eerder toegekende nummers zorgen in de praktijk voor verwarring. Met dit besluit worden de eerder toegekende nummers omgenummerd naar de nieuwe nummering.

Besluit:

Gelet op:

- artikel 108 van de Gemeentewet
- artikel 3 van de Verordening naamgeving en nummering Utrechtse heuvelrug 2022
- artikel 6 van de Wet basisregistratie adressen en gebouwen, waarin gemeenten wordt opgedragen nummeraanduidingen toe te kennen aan de op het grondgebied van de gemeente gelegen verblijfsobjecten, lig- en standplaatsen;

Komen wij tot het vernummen van onderstaande nummeraanduidingen met bijbehorende situatieschets/tekening die deel uitmaakt van dit besluit.

WAS

WORDT

Openbare ruimte	Nummer	Letter	Toevoeging	Plaats	Openbare ruimte	Nummer	Letter	Toevoeging	Plaats
Dwarsweg	5	r	188	Overberg	Dwarsweg	3	r	401	Overberg
Dwarsweg	5	r	189	Overberg	Dwarsweg	3	r	402	Overberg
Dwarsweg	5	r	197	Overberg	Dwarsweg	3	r	403	Overberg
Dwarsweg	5	r	192	Overberg	Dwarsweg	3	r	404	Overberg
Dwarsweg	5	r	190	Overberg	Dwarsweg	3	r	406	Overberg
Dwarsweg	5	r	271	Overberg	Dwarsweg	3	r	407	Overberg
Dwarsweg	5	r	270	Overberg	Dwarsweg	3	r	408	Overberg
Dwarsweg	5	r	535	Overberg	Dwarsweg	3	r	421	Overberg
Dwarsweg	5	r	530	Overberg	Dwarsweg	3	r	422	Overberg
Dwarsweg	5	r	529	Overberg	Dwarsweg	3	r	424	Overberg
Dwarsweg	5	r	528	Overberg	Dwarsweg	3	r	426	Overberg
Dwarsweg	5	r	536	Overberg	Dwarsweg	3	r	427	Overberg
Dwarsweg	5	r	525	Overberg	Dwarsweg	3	r	436	Overberg
Dwarsweg	5	r	521	Overberg	Dwarsweg	3	r	440	Overberg
Dwarsweg	5	r	520	Overberg	Dwarsweg	3	r	442	Overberg
Dwarsweg	5	r	541	Overberg	Dwarsweg	3	r	445	Overberg
Dwarsweg	5	r	547	Overberg	Dwarsweg	3	r	447	Overberg

Dwarsweg	5	r	519	Overberg	Dwarsweg	3	r	448	Overberg
Dwarsweg	5	r	518	Overberg	Dwarsweg	3	r	450	Overberg
Dwarsweg	5	r	545	Overberg	Dwarsweg	3	r	451	Overberg
Dwarsweg	5	r	517	Overberg	Dwarsweg	3	r	452	Overberg
Dwarsweg	5	r	516	Overberg	Dwarsweg	3	r	456	Overberg
Dwarsweg	5	r	550	Overberg	Dwarsweg	3	r	457	Overberg
Dwarsweg	5	r	513	Overberg	Dwarsweg	3	r	460	Overberg
Dwarsweg	5	r	554	Overberg	Dwarsweg	3	r	463	Overberg
Dwarsweg	5	r	511	Overberg	Dwarsweg	3	r	466	Overberg
Dwarsweg	5	r	552	Overberg	Dwarsweg	3	r	467	Overberg
Dwarsweg	5	r	509	Overberg	Dwarsweg	3	r	470	Overberg
Dwarsweg	5	r	556	Overberg	Dwarsweg	3	r	471	Overberg
Dwarsweg	5	r	563	Overberg	Dwarsweg	3	r	473	Overberg
Dwarsweg	5	r	557	Overberg	Dwarsweg	3	r	481	Overberg
Dwarsweg	5	r	265	Overberg	Dwarsweg	3	r	504	Overberg
Dwarsweg	5	r	266	Overberg	Dwarsweg	3	r	505	Overberg
Dwarsweg	5	r	268	Overberg	Dwarsweg	3	r	506	Overberg
Dwarsweg	5	r	267	Overberg	Dwarsweg	3	r	507	Overberg
Dwarsweg	5	r	260	Overberg	Dwarsweg	3	r	509	Overberg
Dwarsweg	5	r	287	Overberg	Dwarsweg	3	r	510	Overberg
Dwarsweg	5	r	298	Overberg	Dwarsweg	3	r	511	Overberg
Dwarsweg	5	r	297	Overberg	Dwarsweg	3	r	513	Overberg
Dwarsweg	5	r	284	Overberg	Dwarsweg	3	r	517	Overberg
Dwarsweg	5	r	278	Overberg	Dwarsweg	3	r	519	Overberg
Dwarsweg	5	r	279	Overberg	Dwarsweg	3	r	520	Overberg
Dwarsweg	5	r	281	Overberg	Dwarsweg	3	r	521	Overberg
Dwarsweg	5	r	282	Overberg	Dwarsweg	3	r	522	Overberg
Dwarsweg	5	r	293	Overberg	Dwarsweg	3	r	526	Overberg
Dwarsweg	5	r	291	Overberg	Dwarsweg	3	r	528	Overberg
Dwarsweg	5	r	294	Overberg	Dwarsweg	3	r	529	Overberg
Dwarsweg	5	r	290	Overberg	Dwarsweg	3	r	530	Overberg
Dwarsweg	5	r	300	Overberg	Dwarsweg	3	r	531	Overberg
Dwarsweg	5	r	306	Overberg	Dwarsweg	3	r	541	Overberg
Dwarsweg	5	r	333	Overberg	Dwarsweg	3	r	551	Overberg
Dwarsweg	5	r	321	Overberg	Dwarsweg	3	r	566	Overberg
Dwarsweg	5	r	304	Overberg	Dwarsweg	3	r	568	Overberg
Dwarsweg	5	r	232	Overberg	Dwarsweg	3	r	579	Overberg

Aan dit besluit kunnen geen andere rechten ontleend worden dan het voeren van het aan te brengen nummer. Dit besluit zegt niet of het gebruik van het bouwwerk in overeenstemming is met het bestemmingsplan.

Bezwaar

Als u het niet eens bent met dit besluit dan kunt u bellen met de behandelend ambtenaar voor een toelichting of om vragen te stellen. Vaak kan een gesprek een oplossing bieden en bezwaar maken is dan wellicht niet meer nodig.

Als u direct een brief wilt sturen om bezwaar te maken dan kan dat binnen zes weken na publicatie van dit besluit door het indienen van een bezwaarschrift bij het college van burgemeester en wethouders van de gemeente Utrechtse Heuvelrug. Naast de omschrijving van het besluit, de motivatie van het bezwaar en de datum, voorziet u het bezwaarschrift van naam, adres, e-mailadres, telefoonnummer en ondertekening.

Indienen van een bezwaarschrift schorst het besluit zelf niet. Als er sprake is van een spoedeisend belang, kunt u de Rechtbank Midden-Nederland (afdeling Bestuursrecht, postbus 16005, 3500 DA in Utrecht) vragen een voorlopige voorziening te treffen.

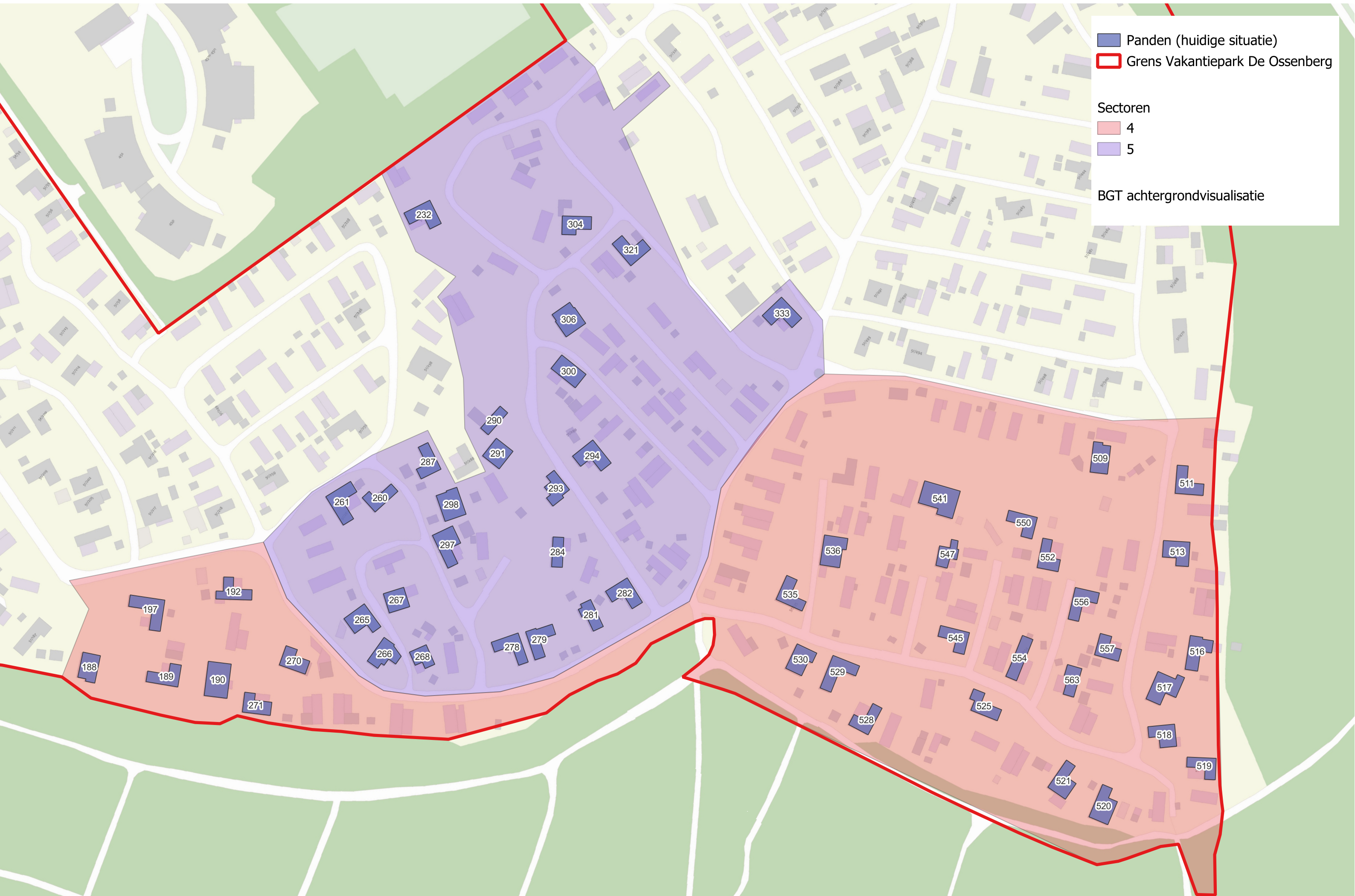
Een verzoek om een voorlopige voorziening kunt u alleen indienen als u ook bezwaar heeft gemaakt.



Hoogachtend,
burgemeester en wethouders van de gemeente Utrechtse Heuvelrug
namens dezen,

Vloor van der Heijden
BAG beheerder



Recreatiepark De Ossenberg

Huidige situatie - Sectoren 4 en 5 - Versie 25 juni 2024

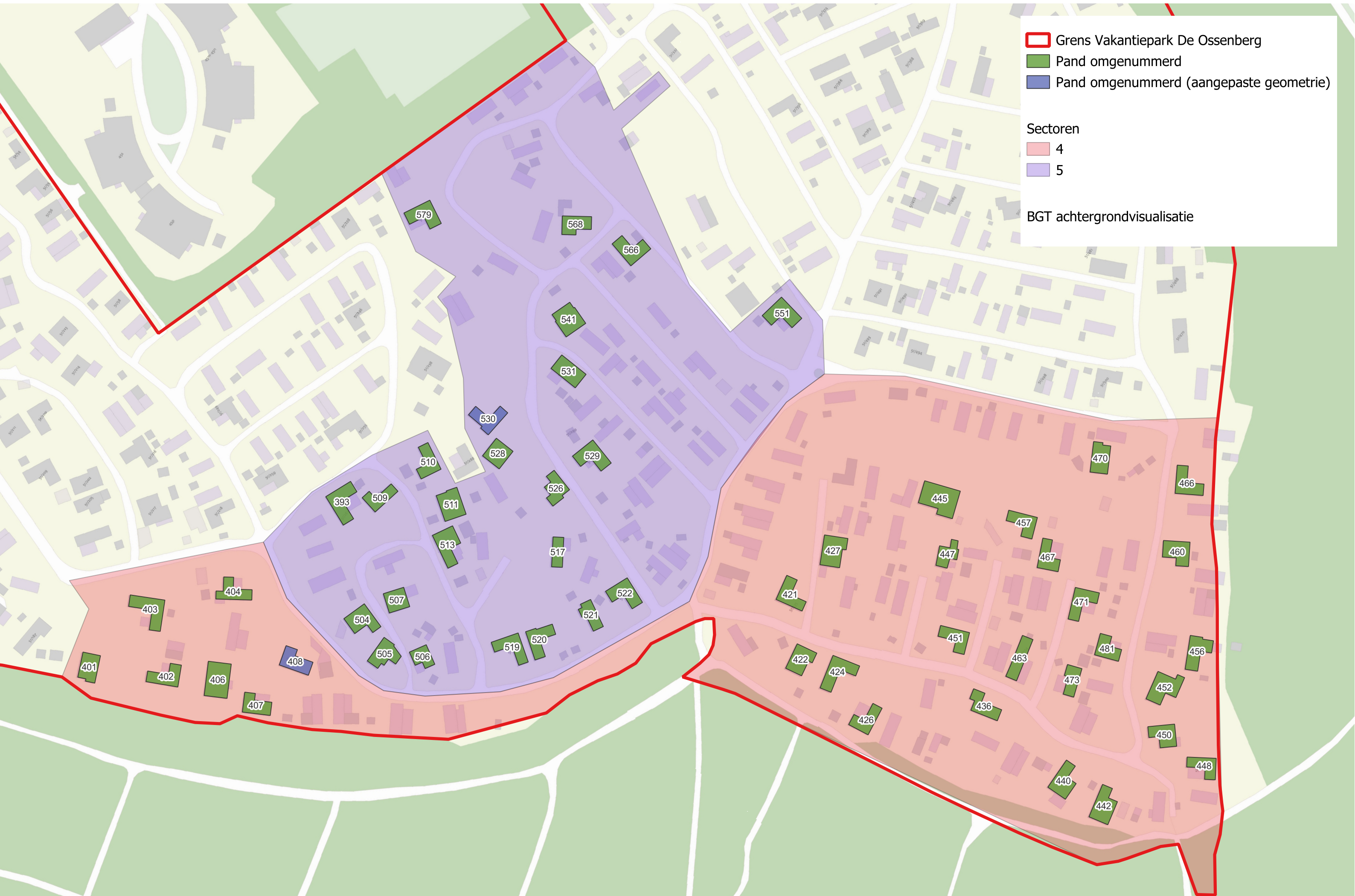





-  Panden (huidige situatie)
-  Grens Vakantiepark De Ossenberg

Sectoren



-  4
-  5

BGT achtergrondvisualisatie



-  Grens Vakantiepark De Ossenberg
-  Pand omgenummerd
-  Pand omgenummerd (aangepaste geometrie)

Sectoren

-  4
-  5

BGT achtergrondvisualisatie