



## Implementatieplan 2014

### Transformatie van het Sociale Domein

*Samen voor Elkaar*



Datum 13 februari 2014  
Afdeling Maatschappelijke  
Ontwikkeling  
Auteur Beja Burema

# Inhoudsopgave

<b>1</b>	<b>Wat is de opgave?</b>	<b>2</b>
<b>1.1</b>	<b>Inleiding</b>	<b>2</b>
<b>1.2</b>	<b>Stand van zaken</b>	<b>2</b>
<b>1.3</b>	<b>Van visie en beleid naar uitvoering: implementatieplan</b>	<b>3</b>
<b>1.4</b>	<b>Kritieke pad inkoop en resultaten 2014</b>	<b>3</b>
<b>1.5</b>	<b>Hoofddlijn Implementatieplan</b>	<b>5</b>
<b>1.6</b>	<b>Projectstructuur</b>	<b>5</b>
<b>2</b>	<b>Wat gaan we daarvoor doen?</b>	<b>7</b>
<b>2.1</b>	<b>Uitvoering nota Vitale dorpen 2014-2017</b>	<b>7</b>
<b>2.2</b>	<b>Transitie jeugdhulp</b>	<b>8</b>
<b>2.3</b>	<b>Participatiewet</b>	<b>9</b>
<b>2.4</b>	<b>Transitie Wmo – AWBZ</b>	<b>10</b>
<b>2.5</b>	<b>Het programma Sociale dienstverlening (interne organisatie)</b>	<b>11</b>
<b>3</b>	<b>Wat hebben we daarvoor nodig?</b>	<b>16</b>
<b>3.1</b>	<b>Communicatie</b>	<b>16</b>
<b>3.2</b>	<b>Begroting invoeringskosten 2014</b>	<b>16</b>
<b>3.3</b>	<b>Risico analyse</b>	<b>16</b>
<b>4</b>	<b>Slot</b>	<b>17</b>
<b>4.1</b>	<b>Checklist LTP gemeenteraad</b>	<b>17</b>
<b>4.2</b>	<b>Checklist implementatie</b>	<b>17</b>
<b>4.2.1</b>	<b>Toegang</b>	<b>17</b>
<b>4.2.2</b>	<b>Innovatie aanbod</b>	<b>20</b>
<b>4.2.3</b>	<b>Inkoop en contractering</b>	<b>22</b>
<b>4.2.4</b>	<b>Monitoring en verantwoording</b>	<b>23</b>

# 1 Wat is de opgave?

## 1.1 Inleiding

We bereiden ons voor op de implementatie van drie wetswijzigingen, voorlopig alle gepland per 1 januari 2015:

- Wet Jeugdhulp
- Participatiewet
- Nieuwe wet Wmo met taken AWBZ.

Gelet op de grote bezuinigingen die hiermee gemoeid zijn t.o.v. de huidige uitgaven van het Rijk voor de nieuwe taken, is het niet voldoende om alleen drie nieuwe wetten door te voeren. Wat nodig is, is een ingrijpende andere inrichting van het sociale domein:

*een Transformatie van het sociale domein.*

We werken sinds begin 2012, toen de Visies op Wmo en Welzijn werden vastgesteld, aan de transformatie via de lijnen van de Piramide van eigen kracht.

Tegelijkertijd is onze interne organisatie in ontwikkeling. We maken een vervolg slag in onze dienstverlening, langs de lijnen van:

- Versterken facilitator rol
- Goede regie
- Kwalitatief goede uitvoering.

We verwerken deze principes in het Programma sociale dienstverlening, dat onderdeel is van de Transformatie van het sociale domein.

## 1.2 Stand van zaken

Beleidsmatig ligt de basis in de Visies op Wmo en Welzijn uit het voorjaar van 2012. In 2013 volgden de Beleidsplannen Wmo en Welzijn. De integrale beleidskeuzes voor de transitie zijn in de raad van 30 januari 2014 vastgesteld.

Samengevat gaat het om:

- Meer participatie en zelfredzaamheid van inwoners
- Regie bij inwoners zelf
- Integrale aanpak
- Leveren van maatwerk
- Kostenreductie
- Lokaal organiseren
- Innovatie en slimme combinaties van zorg

De planning is dat we in 2018 de transformatie en de transitie volledig hebben doorgevoerd

Het Rijk verplicht de gemeenten bij de transitie regionaal samen te werken. Voor de raad van 27 februari staat het Regionaal Beleidskader Jeugd gepland (hamerstuk). De regionale voorbereidingen voor de Participatiewet en de Wmo-AWBZ zijn gaande.

Begin 2013 hebben wij de procesaanpak voor de transitie & transformatie van het sociale domein opgesteld (raadsinformatiebrief van februari 2013). Hierin staat beschreven hoe de verschillende decentralisaties vanuit het Rijk: Participatiewet, AWBZ naar Wmo, Jeugdzorg en Passend Onderwijs met elkaar samenhangen en op welke wijze wij de veranderingen in het sociale domein in Utrechtse Heuvelrug integraal oppakken om de benodigde 'transformatie van het sociale domein' vorm te geven.

In het najaar van 2013 is de procesaanpak vertaald in een programmaplan, dat zich richtte op de vaststelling van de beleidskeuzen voor het Sociale Domein (raadsinformatiebrief januari 2014).

### **1.3 Van visie en beleid naar uitvoering: implementatieplan**

Gelet op alle onzekerheden in de landelijke (en ook regionale) besluitvorming, in tempo en in keuzes, is het niet mogelijk om een strak gepland implementatieplan op te stellen. We verwachten regelmatig bij te moeten sturen. Dit plan heeft daarom ook het karakter van een checklist van de stappen die genomen moeten worden om klaar te zijn voor de transformatie en de transitie.

In het proces van de transitie en transformatie is er sprake van 2 sporen: een korte termijn waarop de nieuwe taken geïmplementeerd moeten zijn en de langere termijn waarop de echte transformatie moet gaan plaatsvinden. Deze sporen lopen naast elkaar en moeten één integrale samenhangende aanpak vormen, maar voor de implementatie in 2014 is het belangrijk om een onderscheid te maken in wat er in 2014 móet gebeuren en wat er eventueel daarna kan worden opgepakt, voor de langere termijn.

### **1.4 Kritieke pad inkoop en resultaten 2014**

Het kritieke pad gaat uit van regionale samenwerking bij inkoop, van bestuurlijk aanbesteden in 2014, waarbij ook voor de transitie AWBZ/Wmo net als voor Jeugdzorg een transitiearrangement wordt opgesteld.

*Januari 2014*

- Activiteiten van de routekaart 2013 moeten zijn afgerond
  - Inventarisatie en analyse van huidig beleid, doelgroepen en budget
  - Brede visie en strategieontwikkeling
  - Keuzes en doorrekenen organisatiemodellen
  - Beleidsplan
  - Sturingsmodellen
  - Experimenteren (pilots)
- Marktconsultatie van mogelijke aanbieders over kaders en proces van 'inkopen'

*Januari/februari 2014*

- Opstellen uitvoeringsplan

- Voorbereiding aanbesteding (zorgpakketten samenstellen, opstart bestuurlijk aanbesteden)
- Maart 2014*
- Uiterlijke vaststelling beleidsplan (evt wijzigingen na definitieve wet)
- 19 Maart 2014:* *Gemeenteraadsverkiezingen*
- Maart/april/mei 2014*
- Opstellen van ‘bestek’/concept-overeenkomst op basis van afspraken met aanbieders
- 1 April 2014* *Concept modelverordening VNG AWBZ beschikbaar*
- Juni 2014*
- Offertes door aanbieders
  - Verordeningen en beleidsregels vaststellen
- Juli/ augustus 2014*
- Besluitvorming over offertes
- September 2014*
- Opstellen concept verordeningen (besluit voor 1/11)
  - Besluitvorming uitvoeringsplan
  - Contractering aanbieders
  - Communicatie naar cliënten
- 1 Oktober 2014* *Contracten met aanbieders moeten gesloten zijn*
- December 2014*
- Informeren klanten
  - Besluitvorming begroting

## Resultaten in 2014

Naast deze stappen zijn er nog een aantal zaken die in 2014 minimaal gereed moeten zijn om klaar te zijn voor de nieuwe taken per 2015.

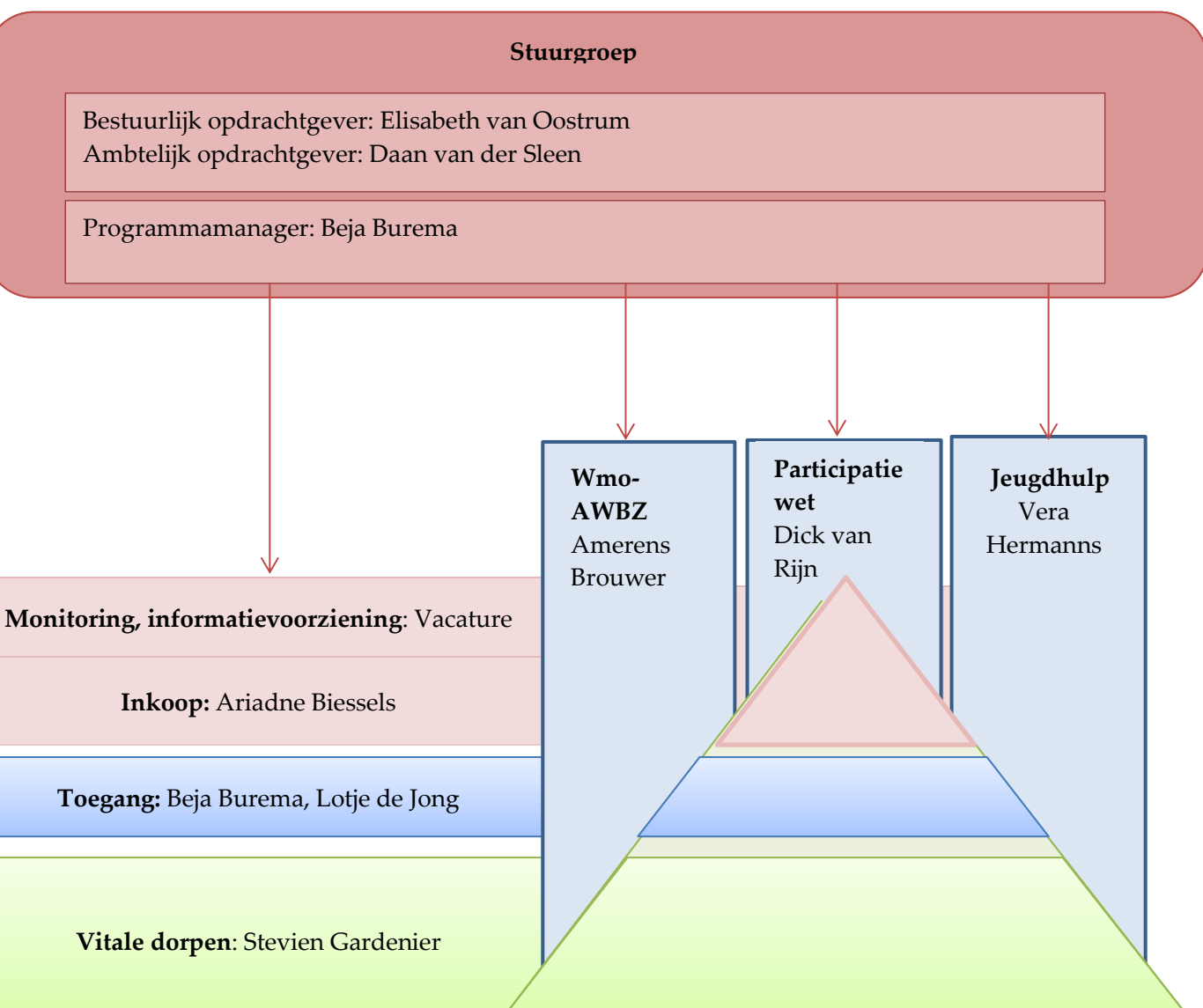
De resultaten die in 2014 moeten worden behaald zijn:	Besluitvorming:
✓ Verordeningen gereed	✓ Gemeenteraad
✓ Toegang georganiseerd	✓ College
✓ Overgangsrecht	✓ College
✓ Inkoop geregeld	✓ College
✓ Overgangsperiode met transitiearrangementen	✓ College
✓ Indicatoren vastgesteld	✓ College
✓ Monitoring geregeld	✓ College
✓ Begroting ingericht	✓ Gemeenteraad
✓ Informatievoorziening op orde	✓ College

## 1.5 Hoofdpijn Implementatieplan

Voor u ligt het Implementatieplan 2014. We werken hierin het programmaplan nader uit in acties, met als resultaten:

1. Organisatorisch gereed zijn. Dit is uitgewerkt in het Programma sociale dienstverlening. Hierin nemen we ook de hoofdlijnen van de organisatievisie mee.
2. Randvoorwaarden scheppen om de sociale samenhang en preventie te versterken. De hoofdlijnen hiervoor zijn in december vastgesteld in de Nota Welzijn – Vitale dorpen. Deze wordt momenteel uitgewerkt in een Uitvoeringsplan 2014. De hoofdacties zijn opgenomen in het betreffende hoofdstuk.
3. De transities inhoudelijk voorbereiden. De stappen daarin worden vastgelegd in afzonderlijke projectplannen.
4. De kosten in beeld hebben. Het Rijk heeft invoeringsgelden beschikbaar gesteld voor 2014, maar deze zijn ontoereikend. We verwachten meer invoeringsgelden te krijgen, maar we kunnen voor onze planning niet wachten tot we zekerheid hierover hebben. Bijgevoegd is een begroting en dekkingsvoorstel.
5. De risico's in beeld hebben. Een Risico analyse is in voorbereiding.
6. Doelen en indicatoren borgen in Collegeprogramma en Programmabegroting 2015 e.v.

## 1.6 Projectstructuur



We werken in de volgende overlegstructuur:

- projectteams per transitie vergaderen wekelijks
- werkgroepen per thema vergaderen afhankelijk van de planning
- een programmteam, dat bestaat uit de projectleiders van de transities en de trekkers van de thema's aangevuld met communicatie, vergadert wekelijks.
- een programmteam plus, dat bestaat uit het programmteam aangevuld met alle medewerkers die in regionale groepen opereren (financien, p&o, informatisering).

Regionaal werken we in eenzelfde structuur samen: zie bijlage.

## 2 Wat gaan we daarvoor doen?

### 2.1 Uitvoering nota Vitale dorpen 2014-2017

Projectleider: Stevien Gardenier

Ambtelijk opdrachtgever: Beja Burema

Stuurgroep: Wethouder Elisabeth van Oostrum, Daan van der Sleen, Beja Burema

Het uitvoeringsplan 2014 is in voorbereiding.

De basisopgaves liggen in:

- Versterken sociale samenhang in de dorpen
- Vraaggericht subsidieren
- Investeren in preventie

Hoofdpijnen uitvoeringsplan Vitale dorpen 2014

Resultaat	Aktie 2014	Verantwoordelijke afdeling/medew	Wie verder betrokken
Samenwerking in dorpen versterken	Zorgen dat netwerken woonservicegebieden draaien.	MO / Stevien Gardenier <i>(trekkersrol ligt bij 5 trekkers uit dorpen)</i>	Dorpscoördinatoren
	Dorpsgericht werken uitbouwen	MO / Stevien Gardenier	Dorpscoördinatoren, RO, VGP, OR, V&H, BO (Veiligheid, p&o)
	Ontmoetingspunten in dorpen creëren	MO / Stevien Gardenier	Projectleiders pilots, dorpscoördinatoren, VGP
	Cultuurnota uitvoeren	Latifa Bekema	Stevien Gardenier
	Project JOG	MO / Frank Knoppers	Thekla den Boer, dorpscoördinatoren
	Brede scholen (4 scholen Driebergen, 3 scholen Doorn, 2 scholen Maarn)	MO / Alies Oprel en Roel Rutten	Stevien Gardenier, Dorpscoördinatoren, VGP (Martin Vervoorn), RO, BV (financien)
Vraaggericht werken	Subsidies herijken - dorpsbudgetten vraaggericht inzetten.	MO / Stevien Gardenier	Frank Knoppers, Miranda Hooimoedt, Marco v Veen



	Wijziging Asv juni 2014.		
	Omgaan met ruimtevraag maatschappelijke initiatieven	VGP	Stevien Gardenier, BV (financien)
Investeren in preventie	Versterken vrijwilligers inzet	MO / Frank Knoppers	Willem vd Hatert, Dick Bart
	Subsidies herijken en opnieuw inzetten als overheidsopdracht preventie	MO / Stevien Gardenier	Miranda Hoomoedt, accounthouders desbetr subsidies, BO (inkoop en jz)
	Buurtsignaal Driebergen uitvoeren	MO / Stevien Gardenier	Dorpscoördinatoren, BO (veiligheid), alle afdelingen
	Leefbaarheidsmonitor uitvoeren, 3 <sup>e</sup> kw	MO / Thekla den Boer	Dorpscoördinatoren, BO (veiligheid), RO, OR
	SGBO onderzoek – effecten kanteling	MO / Thekla den Boer	

## 2.2 Transitie jeugdhulp

Projectleider: Vera Hermanns

Ambtelijk opdrachtgever: Beja Burema

Stuurgroep: Wethouder Elisabeth van Oostrum, Daan van der Sleen, Beja Burema

Het projectplan treft u in de bijlage aan.

Hoofdpijnen:

Resultaat	Aktie 2014	Verantwoordelijke afdeling/medew	Wie verder betrokken
Versterken preventie	Scenariokeuze jgz	MO / Ingrid Achterberg	Thekla den Boer, Katja Merckx, Jolande vd Molen
	Uitvoering jaarplan 2014 c/jg (plan is gereed)	MO / Jolande vd Molen	Katja Merckx, vacature c/jg
	Versterken pedagogische civil society	MO / Ingrid Achterberg	
	Meedenk panels	Ingrid Achterberg	
Toegang	<i>Servicepunten-c/jg, sociale (dorps)teams, topteam. Werprocessen,</i>		

	<i>privacy, klachten. Zie programma soc dienstverlening</i>		
	Aansluiting passend onderwijs	MO / Katja Merckx	Vera Hermanns, Ingrid Achterberg
	Samenwerkingafspraken met huisartsen – aansluiting wijkverpleegkundigen	MO / Thekla den Boer	
Zorg op maat	Lokale inkoop zorg	Vera Hermanns	BO (inkoop), vacature inkoop, Ingrid Achterberg, Katja Merckx, Jolande vd Molen, vacature c/jg
	Regionale inkoop zorg: gemeente UH trekker	Vera Hermanns	Ariadne Biessels, Ingrid Achterberg
	Inrichting regionale samenwerking inkoop, contractbeheer, monitoring	Vera Hermanns	BO (inkoop, jz), BV (financien)
	Pilot topteam	(regio)	Vera Hermanns, Ingrid Achterberg
	Evt bijgesteld beleidsplan na vaststelling wet, verordening en beleidsregels	nmb	Vera Hermanns

### 2.3 Participatiewet

Projectleider: Dick van Rijn

Ambtelijk opdrachtgever: Beja Burema

Stuurgroep: Wethouder Elisabeth van Oostrum, Daan van der Sleen, Beja Burema

Gelet op de grote overlap met de transitie Wmo-AWBZ en het kleine projectteam Participatiewet, zijn beide projectgroepen samengevoegd.

Hoofdlijnen:

Resultaat	Aktie 2014	Verantwoordelijke afdeling/medew	Wie verder betrokken
Versterking	Lokaal arbeidsmarkt	MO / Marianne	Dick van Rijn, RO, OR

preventie	versterken: pilots bcf en De verleiding uitvoeren, evalueren en besluitvorming over het vervolg	Dolman	en BO (p&o)
	Herijking minimabeleid	MO / Dick van Rijn	Marianne Dolman, Amerens Brouwer
Toegang	Keuze maken toegang Werk en Inkomen (kaders RDWI) en implementeren	Dick van Rijn	Dick Bart, Willem vd Hatert, Jolande vd Molen, BO (jz)
	Keuze toekomst BiGa	Dick van Rijn	BO (jz)

## 2.4 Transitie Wmo – AWBZ

Projectleider: Amerens Brouwer

Ambtelijk opdrachtgever: Beja Burema

Stuurgroep: Wethouder Elisabeth van Oostrum, Daan van der Sleen, Beja Burema

Gelet op de grote overlap met de transitie Participatiewet en het kleine projectteam Participatiewet, zijn beide projectgroepen samengevoegd.

Hoofddlijnen:

Resultaat	Aktie 2014	Verantwoordelijke afdeling/medew	Wie verder betrokken
Versterking preventie	Mantelzorgbeleid opstellen	Willem vd Hatert	
	Keuze toekomst algemeen maatschappelijk werk	Nnb	Katja Merckx
Toegang	<i>Zie programma sociale dienstverlening</i>		
Passende ondersteuning	Keuze transitie arrangement	Amerens Brouwer	Vera Hermanns
	Inkoop uitvoeren lokaal	Amerens Brouwer	BO (inkoop, strategisch en operationeel)
	Inkoop uitvoeren regionaal. Keuzes contractbeheer, monitoring.	Amerens Brouwer (Regionaal trekker inkoop samen met Zeist, Zeist is leidend AWBZ)	BO (inkoop, jz)
	Keuze	Willem vd Hatert	Katja Merckx, Amerens

	doelgroepenvervoer		Brouwer
	Evt bijgesteld beleidsplan na vaststelling wet, verordening en beleidsregels	Nnb	Amerens Brouwer

## 2.5 Het programma Sociale dienstverlening (interne organisatie)

Het programma Sociale dienstverlening is erop gericht om op 1 januari 2015 organisatorisch klaar te zijn voor de transities.

Opdrachtgever: DT – Daan van der Sleen

Projectleider: Beja Burema

Leidende coalitie (nog definitief in te vullen: Daan vd Sleen, Beja Burema, Lotje de Jong, Romy van Domburg, Daan Brom, vertegenwoordiger Ruimtelijke Dienstverlening.)

Twee elementen zijn van groot belang:

- De Visie op dienstverlening
- De Organisatievisie.

De missie van onze gemeente:

Goede dienstverlening bieden aan onze inwoners, bezoekers, college en raad en onze collega's.

Goed betekent: betrouwbaar, efficiënt en effectief.

Belangrijke elementen voor onze publieke dienstverlening zijn:

1. Vraaggericht werken:
  - Meer produkten en diensten zelf regelen
  - Help en support waar nodig en gewenst

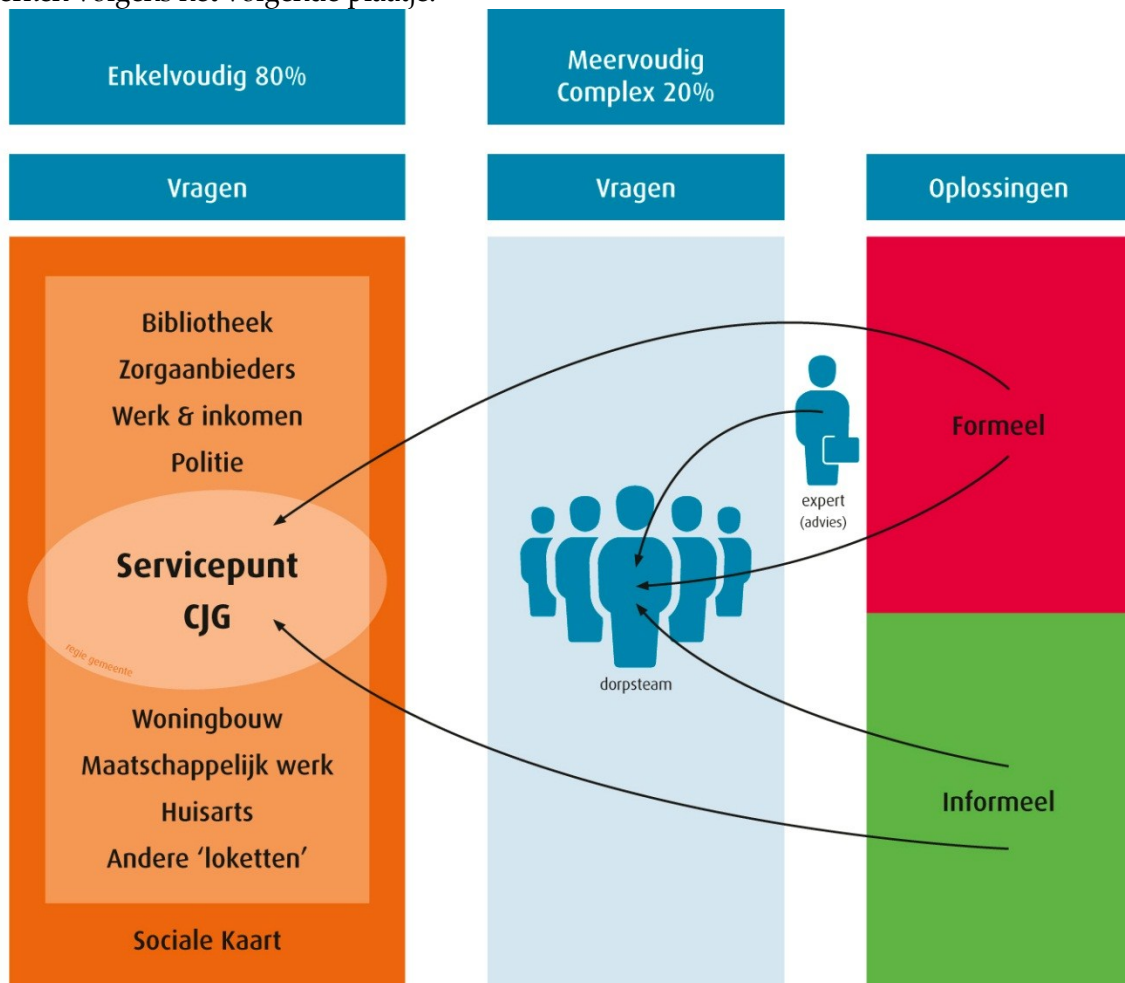
Voor sociale dienstverlening komen daarbij:

2. Organiseren van goede ondersteuning en hulp:
  - Vraaggericht werken
  - Vernieuwen
  - Efficiency – regionaal samenwerken
3. Organiseren van goede signalering, gericht op:
  - waar is ondersteuning nodig (en ligt er geen vraag)
  - waar liggen kansen om af te schalen

Bij de uitwerking werken we vanuit de principes van de organisatievisie meer faciliteren, regie voeren, goed zelf uitvoeren. We maken deel uit van de samenhangende programma's waarlangs de organisatievisie vorm krijgt: publieksdienstverlening, ruimtelijke dienstverlening, interne dienstverlening, beheer openbare ruimte en afval en kaderstelling.

Uiteindelijk volgt ook de vraag wat de omvang van de nieuwe taken, in relatie tot de gemaakte keuzes, betekent voor onze organisatie.

We werken volgens het volgende plaatje:



Onze dienstverlening organiseren we langs de volgende lijnen:

- Zelfservice en zelfredzaamheid (website, apps, sociale media, e-formulieren)
- Informeren, vragen beantwoorden, beoordelen, doorverwijzen
- Afhandelen complexere vragen

De pijlers daarbij zijn:

- KCC
- Servicepunten
- Sociaal (dorps)team
- Invliegen van experts

Realisatie 2014 Programma sociale dienstverlening

Resultaat	Aktie 2014	Verantwoordelijke afdeling/medew	Wie verder betrokken
Zelfservice en zelfredzaamheid	Toegang KCC vraaggericht	Programma publieksdienstverlening	

	Digitale toegang soc dv: doorontwikkeling sociale kaart	MO / Dick van Rijn	Webredactie, RDWI (extern: partners woonservicegebieden)
	Idem, gebruik sociale kaart	<i>Project Vitale dorpen</i>	
	Nieuw systeem leerlingenvervoer	Lotje de Jong	Dick Bart, Astrid Jansen, Katja Merckx
	Beleidsmedewerkers in groene onderkant van de piramide naar facilitator rol	MO / Lotje de Jong	Medewerkers projectteam Vitale dorpen, BO (p&o)
Help en support	Toegang KCC: werkproces servicepunten	MO / Lotje de Jong	KCC
	Pilot servicepunten uitvoeren (gekanтеле gespreksvoering), evaluatie en voorstel definitieve vormgeving gereed juni 2014	MO / Dick Bart (extern projectleider pilot: Tineke Eendebak Welnuh)	Lotje de Jong, Dick Bart
	Keuze definitieve vormgeving servicepunten	MO / Beja Burema	Dick Bart, Willem vd Hatert, Jolande vd Molen, Lotje de Jong, BO (p&o)
	Servicepunten implementeren, start per 1 september 2014.  Gereed: Mandaat, werkprocessen, bemensing, scholing, privacy, huisvesting, klachtenregeling	Lotje de Jong	Dick Bart, BO (p&o, communicatie, juridische zaken), SC (informatisering)
Complexere vragen beantwoorden – ondersteuning organiseren	Pilot Dorpsteam + uitvoeren, evaluatie gereed juni 2014	Jolande vd Molen (eerste maanden projectleiding pilot nog inhuur: Frans Hoving)	Vacature cjb, Dick Bart, Willem vd Hatert
	Start Dorpsteam Driebergen i.o. per 1 april 2014	Willem vd Hatert	Jolande vd Molen, Dick Bart, vacature cjb
	Voorstel definitieve vormgeving Sociaal (dorps) teams, gereed juni 2014	Beja Burema	Willem vd Hatert, Dick Bart, Jolande vd Molen, BO (p&o)

	Implementatie Sociaal (dorps) teams, inclusief invliegconstructie specialisten, start 1 oktober 2014  Gereed: Mandaat, werkprocessen, bemensing coordinatoren, detacheringen, scholing, privacy, huisvesting, klachtenregeling	Lotje de Jong	Willem vd Hatert, Dick Bart, Jolande vd Molen, BO (p&o, jz, inkoop) en SC (informatisering)
	Keuze backoffice verstrekkingen	Lotje de Jong	Dick Bart, projectleiders, BO (jz, inkoop)
	Interne informatievoorziening keuze maken	Beja Burema	Lotje de Jong, Manuella Harrand, projectleiders
	Financieringssysteematiek keuze maken	Beja Burema	Projectleiders, BV (financien)
	Keuze wat doen we lokaal – wat regionaal (regionaal in principe: regionaal deel inkoop, contractbeheer, monitoring en verantwoording)	Beja Burema	Projectleiders, BO (jz, inkoop), BV (financien), control
	Lokaal deel uitvoering inkoop (incl vormgeving contractbeheer, en monitoring & verantwoording)	Projectleiders transitie – Ariadne Biessels	BO (jz, p&o), en BV (financien)
	Meedenkgroep	Annemieke Bol	Beja Burema, projectleiders
	Beleidsmedewerkers in rode top van de piramide voorbereiden op regie rol (contractbeheer, accountgesprekken, verantwoording op indicatoren)	Lotje de Jong	Vacature senior beleidsmedewerker Wmo, Medewerkers teams Wmo-AWBZ, Jeugdhulp, Participatiewet
	Accounthouders GR regierol versterken	BO / Willem Nedermeijer	Beja Burema, Lotje de Jong
Signalering organiseren	Integreren doelen veiligheid	Project Vitale dorpen	

	Bewustwording van belang signalering in de dorpen bij alle collega's met contacten met inwoners/dorpen	<i>Project Vitale dorpen</i>	
	Versterken onderzoeksfunctie: Leefbaarheidsmonitor, Buurtsignaal, verantwoording op indicatoren	Thekla den Boer	RO, BO (veiligheid), inbreng alle afdelingen
Organisatiekeuzes	Uitvoeringskosten in beeld en plan gereed voor benodigde capaciteit uitvoering toegang, beleid ('groen' en 'rood'), inkoop, advisering, bedrijfsvoering. Gereed: 4 <sup>e</sup> kwartaal	Beja Burema	Lotje de Jong, projectleiders, BO (p&o)
	Outlines consequenties afdeling MO. Gereed einde 2014.	Beja Burema	Lotje de Jong, BO (p&o)



# 3 Wat hebben we daarvoor nodig?

## 3.1 Communicatie en participatie

Het communicatieplan is gereed.

Belangrijke pijlers bij participatie:

Wmo-raad

Meedenkgroep

Jeugdpanels.

## 3.2 Begroting invoeringskosten 2014

Zie bijlage 1.

## 3.3 Risico analyse

We werken momenteel aan een risico analyse. Volgens planning is deze in maart gereed.

De grootste risico's benoemen we hier alvast:

- Onzekerheden met betrekking tot de landelijke politiek.
- Krijgen we voldoende budget van het rijk?
- Krijgen we voldoende tijd van het rijk?
- Krijgen we voldoende bewegingsruimte van het rijk?
- Onduidelijkheid over cijfers zorggebruik en macrobudget
- Kunnen we bureaucratie beperkt houden?
- Krijgen we de juiste mensen in de dorpsteams? Zij spelen immers een sleutelrol bij het welslagen van de transitie.
- Aansluiting van regionale activiteiten op lokale situatie

## 4 Slot

### 4.1 Checklist LTP gemeenteraad

Asv (herijking subsidies)	Juni 2014
Minimabeleid 2015 – 2018	Oktober 2014
Mantelzorgbeleid 2014 – 2017	Juni 2014
Keuze jeugdgezondheidszorg (GR GGD)	Juni 2014
Beleidsplan Jeugdhulp (bijstelling n.a.v. definitieve wet)	Pm
Beleidsplan Wmo-AWBZ (evt bijstelling n.a.v. definitieve wet)	Pm
Verordening en beleidsregels Jeugdhulp	Pm
Verordening en beleidsregels Wmo-AWBZ	Pm
Kadernota Participatiewet (GR RDWI)	Juni 2014
Keuze BiGa	Juni 2014
Keuze regionale samenwerkingsvormen	pm
Begroting opnieuw ingericht - Doelenboom transformatie in Kadernota 2015 e.v.	Juni 2014
Risico analyse	April 2014

### 4.2 Checklist implementatie

#### 4.2.1 Toegang

##### Te beantwoorden vragen 2014

- Welke taken worden belegd in het sociaal dorpssteam?
- Welke formatie is nodig om deze taken uit te voeren?
- Bij wie zijn de leden van het sociaal dorpssteam in dienst?
- Welk profiel hebben de teamleden (kennis en competenties)?
- Hoe gaat de werving en selectie plaatsvinden?

- Hoe wordt de aanstelling geregeld
- Welke budgetten worden toegekend en hoe worden ze toegekend?
- Is het mandaat geregeld?
- Zijn de werkprocessen omschreven?
- Worden de teamleden goed ingewerkt?
- Met wie werkt het sociaal team samen?
- Hoe is de ondersteuning/ back office ingericht?
- Wie stuurt het sociaal dorps team aan?
- Wie monitort de kwaliteit en de financiën?
- Welke faciliteiten zijn nodig? Heeft het team huisvesting/ een werkplek?

#### **Te beantwoorden vragen langere termijn:**

- Hoe borg je expertise/ kennis van het team?
- Hoe wordt de intervisie vormgegeven?
- Hoe wordt de vraagverheldering geïnnoveerd?
- Is de ICT ingericht naar 1 gezin – plan?
- Is de samenwerking met huisartsen, zorgverzekeraars en de wijk opgezet en geborgd?

#### **Beleid en besluitvorming**

- ✓ Beleid/keuzes m.b.t. taak en reikwijdte van de toegang
- ✓ Beleid/keuzes m.b.t. sociale teams, toegang werk en inkomen (RSD?), toegang jeugdzorg (CJG, huisartsen), toegang AWBZ/Wmo (Wmo-loket, welzijn), doorontwikkeling loketten
- ✓ Beleid/keuzes m.b.t. opdrachtgeverschap sociale teams
- ✓ Beleid/keuzes m.b.t. sturing
- ✓ Beleid/keuzes m.b.t. bekostiging sociale teams
- ✓ Beleid/keuzes m.b.t. mandaat
- ✓ Beleid/keuzes m.b.t. inzet van ondersteuning; het opstellen van het plan van aanpak en mogelijke indicatie
- ✓ Beleid/keuzes m.b.t. zorgcoördinatie/ ondersteuning door sociaal team: reikwijdte van de functie zorgcoördinatie/ regisseur
- ✓ Beleid/keuzes m.b.t. ‘invliegen’ expertise ((regionaal) diagnostisch team)
- ✓ Beleid/keuzes m.b.t. cliëntondersteuning
- ✓ Beleid/keuzes m.b.t. eigen bijdrage
- ✓ Beleid/keuzes m.b.t. PGB/ PVB: vormgeving persoonsvolgend budget en budgetbepaling
- ✓ Beleid/keuzes m.b.t. compensatieregeling voor mensen die algemene voorzieningen niet kunnen betalen
- ✓ Beleid/keuzes m.b.t. aanpak multiproblem huishoudens
- ✓ Beleid/keuzes m.b.t. aansluiting op eerstelijnszorg in de wijk: huisartsen, wijkverpleegkundigen
- ✓ Afspraken over de overgangsperiode

#### **Financiën**

- ✓ Bekostiging sociale wijkteams: budgetten en formatie

#### **ICT/Informatievoorziening/Gegevensbeheer**

- ✓ Opzetten klantsysteem met mogelijkheid voor 1 gezin - 1 plan - 1 regisseur
- ✓ Sociaal domein breed dossier ontwikkelen
- ✓ Zorgcoördinatie (klant-volg-systeem) mogelijk maken
- ✓ Uniek klant dossier mogelijk maken

- ✓ Toegang inwoner tot eigen dossier mogelijk maken
- ✓ Borging privacy
- ✓ Digitaal berichtenverkeer (Rijk) mogelijk maken
- ✓ Informatie cliënten verzamelen bij aanbieders/ huidige organisaties
- ✓ Koppeling KCC en toegang (1 loket, no wrong door) leggen
- ✓ Koppeling toegang met externe partijen die de toegang vormgeven (welzijn, sociale dienst, aanbieders) leggen
- ✓ Toegang sociaal team tot sociale kaart (formeel en informeel) mogelijk maken

#### **P&O/HRM**

- ✓ Opstellen profielen medewerkers Servicepunten/ sociale dorpssteams
- ✓ Werven medewerkers voor de toegang
- ✓ Detachering teamleden formaliseren
- ✓ Scholingsprogramma medewerkers opzetten voor: vraagverhelderingsmethodiek: werkproces, kennis van nieuwe doelgroepen/expertise voor beoordeling klantvraag, kennis van de formele en informele sociale kaart en vaardigheden.
- ✓ Intervisie medewerkers opzetten voor: bespreken vragen en oplossingen (wat leidt tot beste resultaat), bespreken nieuwe creatieve en goedkopere oplossingen (collectief, in de wijk, innovatie), leren en ontwikkelen, transformatie.

#### **Inrichting van de organisatie/ werkprocessen**

##### **Inrichting van de organisatie**

- ✓ Samenstellen sociaal dorpssteam
- ✓ Uitbreiding van sociale dorpssteams
- ✓ Uitvoeringsplan/ plan van aanpak sociaal team per dorp opstellen (groeimodel)
- ✓ Inrichten proces van vraagverheldering tot oplossingen zoeken en plan van aanpak opstellen inclusief eventuele inzet van betaalde zorg
- ✓ Toewijziging taken en bevoegdheden
- ✓ Inrichten back office met expertise voor vraagverheldering en inzet zorg
- ✓ (Regionaal) diagnostisch team opzetten

##### **Werkprocessen**

- ✓ Werkwijze sociaal team vastleggen
- ✓ Procesomschrijving/ methodiek vraagverheldering (inclusief risico-inschatting) opstellen
- ✓ Werkwijze: aanspreken eigen kracht/ eigen netwerk, opstellen plan van aanpak/ gezinsplan (+ format), snelle en kortdurende ondersteuning (door sociaal team), inzet van betaalde ondersteuning vastleggen.
- ✓ Wijze van beoordeling of inwoner in aanmerking komt voor maatwerkvoorziening vastleggen
- ✓ Wijze van beoordeling of inwoner in aanmerking komt voor compensatieregeling voor algemene voorziening vastleggen
- ✓ Werkwijze opstellen toewijzingsbericht naar aanbieders, toegangsbewijs naar zorg vaststellen
- ✓ Werkwijze warme overdracht aan organisaties vastleggen
- ✓ Werkwijze PGB/PVB vastleggen
- ✓ Werkproces overgangperiode cliënten vastleggen
- ✓ Bezwaar en beroep procedure vastleggen
- ✓ Klachtenprocedure vastleggen

- ✓ Organiseren onafhankelijke clientondersteuning: telefonische of digitale vraagbaak, onafhankelijke clientondersteuners, onafhankelijke vertrouwenspersoon
- ✓ Organiseren kennisoverdracht en -ontwikkeling medewerkers toegang/ sociaal team
- ✓ Opstellen werkwijze met externe partners: in de wijk, eerste lijn (huisarts, wijkverpleegkundige)
- ✓ Afspraken maken met huisartsen en specialisten over doorverwijzing

### **Juridisch**

- ✓ Juridische check op de wijze van inzet van zorg: plan van aanpak/ indicatie
- ✓ Juridische check op de bewaar en beroepsprocedure
- ✓ Juridisch borgen van het toewijzigingsbericht aan aanbieders

### **Communicatie**

- ✓ Afspraken maken over signalering met betrokken partijen
- ✓ Afstemmen met huisartsen en wijkverpleegkundigen over de toegang/ doorverwijzing
- ✓ Communicatie naar inwoners over waar men terecht kan met een vraag: internet, telefoonnummer, fysieke locatie
- ✓ Communicatie naar inwoners over de nieuwe werkwijze bij de toegang (we kijken sociaal domein breed naar een situatie, samen met de persoon/het gezin, zoeken samen naar oplossingen en spreken de eigen kracht van de mensen zelf en het netwerk aan).

## **4.2.2 Innovatie aanbod**

### **Te beantwoorden vragen 2014.**

- Hoeveel cliënten zijn er?
- Welke ondersteuning ontvangen zij?
- Waar ontvangen zij de ondersteuning (lokaal, regionaal)?
- Wat kost deze ondersteuning?
- Hoeveel overgangsccliënten zijn er naar schatting?
- Wat zijn hun kenmerken en wat voor zorg en ondersteuning krijgen ze nu?
- Wat is de prognose voor de budgetten die daar mee samenhangen?
- Wat is de prognose voor de nieuwe instroom voor 2015?
- Op welke terreinen kun je het op korte termijn slimmer en goedkoper regelen/ innovaties toepassen?

### **Te beantwoorden vragen langere termijn.**

- Op welke terreinen kun je op lange termijn innovaties toepassen?
- Waar kun je overlap er uit halen, voorzieningen bundelen (doelgroepen combineren)
- Waar kun je meer informele zorg inzetten?
- Waar kun je het zelforganiserend vermogen versterken?
- Waar kun je een verschuiving maken van versnipperd naar integral?
- Waar kun je een verschuiving maken van individueel naar samen?
- Waar kun je investeren in preventie?
- Waar kun je lokaal/ dichtbij organiseren in plaats van ver weg?

## **Beleid en besluitvorming**

- ✓ Inventarisatie cliënten: huidige cliënten Wmo, toekomstige cliënten nieuwe Wmo/AWBZ-begeleiding, toekomstige cliënten jeugdzorg, huidige cliënten WWB, toekomstige cliënten Participatiewet.
- ✓ Bepalen overlap tussen de cliëntgroepen (als eerste inzetten op multi-probleem)
- ✓ Inzicht in de behoeften en mogelijkheden van de huidige cliënten
- ✓ Inventarisatie van alle voorzieningen per decentralisatie/ sociaal domein breed
- ✓ Inventarisatie van de overige oplossingsmogelijkheden voor ondersteuningsvragen
- ✓ Beleid m.b.t. verdeling van de budgetten voor voorzieningen/preventie (inkoop, vernieuwing) vaststellen
- ✓ Beleid m.b.t. stimuleren en faciliteren initiatieven vanuit de samenleving vaststellen
- ✓ Beleid m.b.t. preventie vaststellen
- ✓ Vernieuwen mantelzorgbeleid
- ✓ Vernieuwen vrijwilligersbeleid
- ✓ Beleid m.b.t. verdeling algemene en maatwerkvoorzieningen (o.a. in relatie tot eigen bijdrage) vaststellen
- ✓ Beleid m.b.t. vernieuwing voorzieningen: passende arbeid, (arbeidsmatige) dagbestedingsactiviteiten vaststellen
- ✓ Plan voor WSW werkbedrijf

## **Financiën**

- ✓ Inzicht in de beschikbare budgetten
- ✓ Inzicht in de bezuinigingsopgave
- ✓ Kosten voor de huidige voorzieningen en de toekomstige ondersteuning in beeld
- ✓ WSW, Wajong, AWBZ/Wmo, Jeugdhulp doorrekenen

## **ICT/Informatievoorziening/Gegevensbeheer**

- ✓ Koppeling maken tussen voorzieningen en kosten
- ✓ Inrichten van een slimme PDC (producten en diensten catalogus) met de bestaande voorzieningen

## **P&O/HRM**

- ✓ Opleiding personeel in kennis over voorzieningen en overig aanbod dat een oplossing kan bieden voor ondersteuningsvragen

## **Vastgoed/ huisvesting**

- ✓ Inzichtelijk maken van de gevolgen voor gemeentelijk vastgoed

## **Inrichting van de organisatie/ werkprocessen**

- ✓ Opzetten en borgen relatiemanagement met aanbieders

## **Communicatie**

- ✓ Aanbieders informeren over de globale richting van de innovatie/bezuiniging (korting +/- 20% in 1e en 2e lijn)

#### **4.2.3 Inkoop en contractering**

##### **Te beantwoorden vragen in 2014**

- Voor welke doelgroepen moet in 2015 inkoop plaatsvinden?
- Welke omvang heeft de inkoop voor 2015? (voor hoeveel personen, schatting)
- Welk type ondersteuning moet worden ingekocht?
- Voor welke doelgroepen is inkoop al geregeld in inkooparrangementen?
- Hoeveel budget is daarvoor beschikbaar?
- Hoeveel budget is er nog over naast de gesloten arrangementen?
- Hoe worden budgetten aan verschillende arrangementen/ ondersteuningsvormen toebedeeld?
- Wordt inkoop lokaal of regionaal vormgegeven?
- Wat voor inkoopmodel wordt gehanteerd?
- Welke inkoopvoorwaarden worden gesteld?

##### **Te beantwoorden vragen langere termijn**

- Hoe wordt de vertaling gemaakt van de gewenste innovaties (zie hoofdstuk arrangementen) naar inkoop?

#### **Beleid en besluitvorming**

- ✓ Inkoopstrategie bepalen; wat willen we bereiken, hoe gaat de markt dat realiseren
- ✓ Verkenning mogelijkheden populatiegebonden bekostiging
- ✓ Beleid budget burgerinitiatieven en spelregels vaststellen
- ✓ Vernieuwen subsidiebeleid
- ✓ Beleid m.b.t. verdeling van de budgetten voor voorzieningen/preventie (inkoop, vernieuwing) vaststellen
- ✓ Inkoop voorbereiden/ uitwerken: soort van aanbod (collectief/ individueel) en soort van inkoop (subsidie, maatschappelijk-, bestuurlijk- of Europees aanbesteden)
- ✓ Inkoopplan opstellen
- ✓ Transitiearrangementen (zorgcontinuïteit en vernieuwing): afspraken transitiearrangementen verder uitwerken
- ✓ Opstellen bestekken (bewaken samenhang, zodat sluitend netwerk ontstaat)
- ✓ Concept bestek HH (maatwerkvoorziening)
- ✓ Concept bestek begeleiding
- ✓ Concept bestek specialistische ondersteuning
- ✓ Concept bestek jeugdzorg
- ✓ Concept bestek Participatiewet (arbeidsmatige dagbesteding)
- ✓ Verantwoordingscriteria in contracten opnemen (zie hoofdstuk 6)

#### **Inkoop**

- ✓ Voorbereiden opstellen transitiearrangement AWBZ/Wmo
- ✓ Gesprekken met aanbieders voor opstellen transitiearrangement
- ✓ Overgangsrecht in transitiearrangement borgen
- ✓ Vastleggen transitiearrangement

- ✓ Voorbereiden proces maatschappelijk/bestuurlijk aanbesteden voor inkoop vanaf 2016
- ✓ Maatschappelijk/ bestuurlijk aanbesteden met maatschappelijke- en cliëntorganisaties (2015)
- ✓ Opstellen en afstemmen contracten (bewaken samenhang, zodat sluitend netwerk ontstaat)
- ✓ Concept contracten: inkoop overeenkomsten
- ✓ Concept contracten: subsidieovereenkomsten/-beschikkingen
- ✓ Contractafspraken vanaf 2016
- ✓ Offertes voor contractering lichte en gespecialiseerde ondersteuning
- ✓ Gunning op basis van offertes
- ✓ Contracten aanbieders (HH, lichte- specialistische ondersteuning (stedelijk en regionaal))

### **Financiën**

- ✓ Inzicht in frictiekosten bij nieuwe contractering

### **P&O/HRM**

- ✓ Inkoop (strategisch) beleggen
- ✓ Inkoop (tactisch) beleggen
- ✓ Contractmonitoring beleggen
- ✓ Personeel opleiden voor (lange termijn) inkoopproces/ bestuurlijk aanbesteden

### **Inrichting van de organisatie/ werkprocessen**

- ✓ Werkgroep inkoop inrichten (korte termijn)
- ✓ Inkooporganisatie inrichten (lange termijn)
- ✓ Werkwijze contractmonitoring vastleggen
- ✓ Werkwijze facturering door aanbieders vastleggen

### **Juridisch**

- ✓ Juridische check transitiearrangement
- ✓ Afbouw subsidie en overgang naar inkoop onderzoeken: wat is een overheidsopdracht, wat een subsidie-verlening?
- ✓ Meekijken bij opstellen concept bestekken
- ✓ Inkoop toetsen

### **Communicatie**

- ✓ Huidige en wachtlijst cliënten informeren over de gevolgen van het transitiearrangement voor hun situatie
- ✓ Voorbereiden van de inkoop: aanbieders informeren over aanpak en bezuinigingstaakstelling
- ✓ Afstemmen met zorgverzekeraar(s) over contractering jeugd, PV, WVP, Wijkteams

## **4.2.4 Monitoring en verantwoording**

### **Te beantwoorden vragen in 2014**

- Wat zijn je kwaliteitsindicatoren?



- Hoe worden die gemeten en gemonitord (vastgelegd)?
- Welke inhoudelijke verantwoording wordt gevraagd aan aanbieders?
- Hoe wordt financiële verantwoording gevraagd aan aanbieders?

#### **Te beantwoorden vragen langere termijn**

- Hoe wordt de ICT ontwikkeling geperfectioneerd, zodat kwaliteit versus kosten goed gemonitord wordt?
- Hoe wordt de monitoring aangesloten op/bij de P&C cyclus?
- Hoe wordt bekeken hoe de zorgkosten zich ontwikkelen, zodat budgetten tussentijds kunnen worden bijgesteld?

#### **Beleid en besluitvorming**

- ✓ Bepalen kwaliteitskader per niveau van ondersteuning (in relatie tot bekostiging en verantwoording)
- ✓ Beleid m.b.t. monitoring en verantwoording van resultaten en kwaliteit vaststellen: gewenste resultaten, indicatoren, kwaliteitseisen
- ✓ Beleid verantwoording door aanbieders vaststellen
- ✓ Beleid verantwoording door budgethouders (PGB-ers) vaststellen

#### **P&C**

- ✓ Inrichten nieuwe P&C-cyclus (programma, product, indicatoren)
- ✓ Bepalen wie waarvoor verantwoordelijk is en wie waarop stuurt
- ✓ Format managementrapportages opstellen
- ✓ Format bestuurlijke rapportages opstellen

#### **ICT/Informatievoorziening/Gegevensbeheer**

- ✓ Inrichten systeem voor kwaliteits- en resultatenmonitoring
- ✓ Registratie vraag mogelijk maken
- ✓ Registratie oplossingen (voorzieningen of andere ondersteuning) mogelijk maken
- ✓ Registratie ingezet budget mogelijk maken
- ✓ Inzicht in aantallen en soort vragen, managementinformatie mogelijk maken
- ✓ Inzicht in geboden oplossingen + kosten, managementinformatie mogelijk maken
- ✓ Inzicht in resultaten versus kosten, managementinformatie, mogelijk maken
- ✓ Opstellen monitoring-instrument op besteding van middelen (dashboard: mogelijkheden sturing/ beïnvloeding)
- ✓ Contractmanagementsysteem opzetten
- ✓ Controle facturering opzetten
- ✓ Controle PGB/PVB's opzetten
- ✓ Implementeren berichtenstandaarden: cliëntgegevens, aanbodgegevens, betalingen, eigen bijdragen

#### **P&O/HRM**

- ✓ Opleiden medewerkers voor monitoring van de transformatie: inzicht in de totaalopgave, in sturingsmogelijkheden en in vraag, oplossingen en resultaten.

### **Inrichting van de organisatie/ werkprocessen**

- ✓ Proces monitoring van vraag, oplossingen en uitgaven opzetten
- ✓ Betrekken regionale mogelijkheden voor kwaliteitsmonitoring
- ✓ Positioneren kwaliteitsmonitoring binnen de organisatie
- ✓ Werkwijze sturing op vermindering uitgaven (en behouden goede resultaten) vaststellen
- ✓ Werkwijze sturing en monitoring op uitgaven bij open einde regelingen vaststellen
- ✓ Werkwijze controle PGB/PVB vaststellen
- ✓ Werkwijze facturering vaststellen
- ✓ Opstellen declaratiebericht voor aanbieders (contractering)
- ✓ Inrichten financiële administratie

- Privacyreglementen
- Mandaat voor inzetten ondersteuning
- Competentieprofielen dorps team
- Klachtenprocedure
- Regionale structuur voor inkoop en kwaliteitsbeheersing nieuwe contracten
- Lokale inkoop
- Doorontwikkeling bestaande netwerken
- Risicoanalyse
- ICT ondersteuning (workflowsysteem)
  
- Herbeoordeling/overgangsrecht huidige klanten
- Cliëntondersteuning
- Informatievoorziening
- Werkprocessen
- Inrichting van organisatie
- ICT/ Informatievoorziening
- Financiën/ begroting