

# Besluit CHI



Registratienummer

11.15868

Het college van hoofdingelanden van Hoogheemraadschap Hollands Noorderkwartier;

gelezen het voorstel van dijkgraaf en hoogheemraden van 7 februari 2012, nr. 12.3263;

gelet op de Waterwet en de Waterverordening Hoogheemraadschap Hollands Noorderkwartier en het bij dit besluit behorende Watergebiedsplan Beemster, 11.15867;

gehoord de commissie Water & Wegen;

## b e s l u i t :

1. de reactie op de ten aanzien van het ontwerpbesluit ingebrachte zienswijzen vast te stellen overeenkomstig de bijgevoegde nota van inspraak;
2. de waterpeilen in de Beemster vast te stellen voor de aangegeven peilgebieden in de peilentabel en op de kaart SR10\_265\_V6 behorende bij dit besluit;
3. met ingang van de inwerkingtreding van dit besluit het peilbesluit Beemster in te trekken, zoals vastgesteld door waterschap de Waterlanden op 1 april 1999 onder nummer 9900037, en goedgekeurd door Gedeputeerde Staten van de provincie Noord-Holland op 17 september 1999 onder nummer 99-16741;
4. te bepalen dat dit besluit in werking treedt met ingang van de dag na die van bekendmaking;
5. gewijzigde peilen in te stellen na het gereedkomen van de daarvoor benodigde werken en tot dat moment de peilen te handhaven overeenkomstig het gebruikelijk gevoerde peil;
6. de instelling van de peilen overeenkomstig dit peilbesluit vindt plaats na aankondiging van de datum waarop dit geschiedt, door plaatsing van een bekendmaking hieromtrent vanwege het college van dijkgraaf en hoogheemraden in een plaatselijk dag-, nieuws- of huis-aan-huisblad.
7. de reactie op de ten aanzien van het ontwerp leggerwijziging ingebrachte zienswijzen vast te stellen overeenkomstig de bijgevoegde nota van inspraak;

8. het ontwerp leggerwijziging vast te stellen zoals aangegeven op de kaart (GB11\_273\_V1) behorende bij dit besluit en de beschrijving in paragraaf 5.2 van het watergebiedsplan Beemster;
  
9. te bepalen dat dit besluit in werking treedt met ingang van de dag na die van bekendmaking;

Aldus besloten in de openbare vergadering van 14 maart 2012  
van het college van hoofdingelanden,

de secretaris,

de voorzitter,

M.J. Kuipers

drs. L.H.M. Kohsiek

## Peilentabel voor de Beemster

Het waterpeilen in de gebieden die zijn aangeven in onderstaande peilentabel en op de kaart SR10-265 wordt gehandhaafd onder de volgende voorwaarden:

In de Beemster wordt seizoensgebonden dynamisch peilbeheer gevoerd. Bij seizoensgebonden dynamisch peilbeheer wordt er dynamisch peilbeheer gevoerd, maar in plaats van het jaarrond hetzelfde streefpeil wordt er in het zomerseizoen een ander streefpeil (zomerpeil) aangehouden dan in het winterseizoen (winterpeil). Zowel voor het zomer- als winterseizoen wordt een boven- en ondergrens vastgesteld, waarbinnen de beheerder op basis van zijn ervaringen actief kan sturen. Het streefpeil in de winter ligt lager dan in de zomer, zodat de voordelen van een zomer-/winterpeil (meer berging in de winter, meer water in de zomer) worden gecombineerd met de voordelen van dynamische peilbeheer (anticiperen op de weersomstandigheden).

Code	Vervangt peilgebied [voormalige code]	Oppervlak [ha]	Soort peilbeheer	Vast peil [NAP +m]	Ondergrens winter [NAP +m]	Bovengrens winter [NAP +m]	Ondergrens zomer [NAP +m]	Bovengrens zomer [NAP +m]
5400-1	5400-1	2769	dynamisch	-5,00	-5,15	-4,85	-5,15	-4,85
5400-2	5400-2	187,4	dynamisch	-4,50	-4,60	-4,40	-4,60	-4,40
5400-3	5400-3	15,2	dynamisch	-4,55	-4,65	-4,45	-4,65	-4,45
5400-4	5400-4	3,1	dynamisch	-4,00	-4,10	-3,90	-4,10	-3,90
5400-5	5400-5	621,5	dynamisch	-4,37	-4,47	-4,27	-4,47	-4,27
5400-6	5400-6	3,7	dynamisch	-2,40	-2,50	-2,30	-2,50	-2,30
5400-7	5400-7	3,6	dynamisch	-2,57	-2,67	-2,47	-2,67	-2,47
5400-8	5400-8	2	dynamisch	-2,65	-2,75	-2,55	-2,75	-2,55
5400-9	5400-9	1,2	dynamisch	-3,05	-3,15	-2,95	-3,15	-2,95
5400-10	5400-10	0,8	dynamisch	-3,10	-3,20	-3,00	-3,20	-3,00

Code	Vervangt peilgebied [voormalige code]	Oppervlak [ha]	Soort peilbeheer	Vast peil [NAP +m]	Ondergrens winter [NAP +m]	Bovengrens winter [NAP +m]	Ondergrens zomer [NAP +m]	Bovengrens zomer [NAP +m]
5400-11	5400-11	0,7	dynamisch	-3,00	-3,10	-2,90	-3,10	-2,90
5400-12	5400-12	1,1	dynamisch	-2,50	-2,60	-2,40	-2,60	-2,40
5400-13	5400-13	2,2	dynamisch	-2,28	-2,38	-2,18	-2,38	-2,18
5400-14	5400-14	3,8	dynamisch	-2,23	-2,33	-2,13	-2,33	-2,13
5400-15	5400-15	0,9	dynamisch	-2,11	-2,21	-2,01	-2,21	-2,01
5400-16	5400-16	0,7	dynamisch	-3,15	-3,25	-3,05	-3,25	-3,05
5400-17	5400-17	0,6	dynamisch	-3,38	-3,48	-3,28	-3,48	-3,28
5400-18	5400-18	5,6	dynamisch	-3,65	-3,75	-3,55	-3,75	-3,55
5400-19	5400-19	29,0	dynamisch	-2,90	-3,00	-2,80	-3,00	-2,80
5400-20	5400-20	2	dynamisch	-3,15	-3,25	-3,05	-3,25	-3,05
5400-21	5400-48a	0,3	dynamisch	-4,85	-4,95	-4,75	-4,95	-4,75
5400-22	5400-49	1,5	dynamisch	-4,65	-4,75	-4,55	-4,75	-4,55
5400-23	5400-23	547,7	dynamisch	-4,80	-4,90	-4,70	-4,90	-4,70
5400-24	5400-24	4,5	dynamisch	-4,60	-4,70	-4,50	-4,70	-4,50
5400-25	5400-25	206,4	dynamisch	-4,40	-4,50	-4,30	-4,50	-4,30
5400-26	5400-26	39,2	dynamisch	-4,60	-4,70	-4,50	-4,70	-4,50
5400-27	5400-27	38,4	dynamisch	-4,68	-4,78	-4,58	-4,78	-4,58

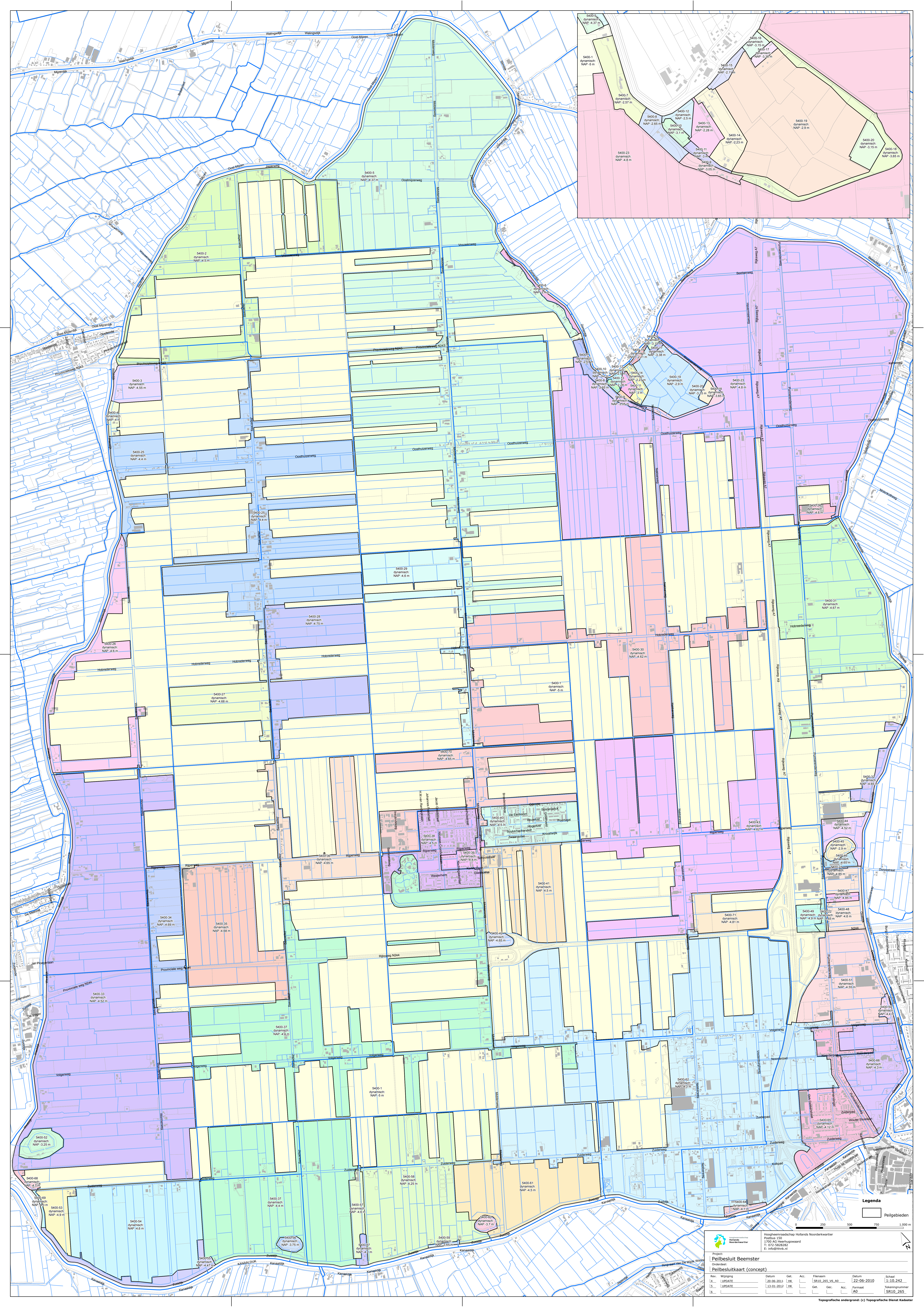
Code	Vervangt peilgebied [voormalige code]	Oppervlak [ha]	Soort peilbeheer	Vast peil [NAP +m]	Ondergrens winter [NAP +m]	Bovengrens winter [NAP +m]	Ondergrens zomer [NAP +m]	Bovengrens zomer [NAP +m]
5400-28	5400-28	73,1	dynamisch	-4,75	-4,85	-4,65	-4,85	-4,65
5400-29	5400-29	43,1	dynamisch	-4,60	-4,70	-4,50	-4,70	-4,50
5400-30	5400-30	175,5	dynamisch	-4,62	-4,72	-4,52	-4,72	-4,52
5400-31	5400-31	122,6	dynamisch	-4,67	-4,77	-4,57	-4,77	-4,57
5400-32	5400-32	8,1	dynamisch	-4,65	-4,75	-4,55	-4,75	-4,55
5400-33	5400-33	390,8	dynamisch	-4,52	-4,62	-4,42	-4,62	-4,42
5400-34	5400-34	29,6	dynamisch	-4,69	-4,79	-4,59	-4,79	-4,59
5400-35	5400-35	84,3	dynamisch	-4,68	-4,78	-4,58	-4,78	-4,58
5400-36	5400-36	54,2	dynamisch	-4,65	-4,75	-4,55	-4,75	-4,55
5400-37	5400-37	347,6	dynamisch	-4,40	-4,50	-4,30	-4,50	-4,30
5400-38	5400-38	40,2	dynamisch	-4,50	-4,60	-4,40	-4,60	-4,40
5400-39	5400-39	7,8	dynamisch	-4,40	-4,50	-4,30	-4,50	-4,30
5400-40	5400-40	33,1	dynamisch	-4,50	-4,60	-4,40	-4,60	-4,40
5400-41	5400-41	54,0	dynamisch	-4,50	-4,60	-4,40	-4,60	-4,40
5400-42	5400-42	2,9	dynamisch	-4,65	-4,75	-4,55	-4,75	-4,55
5400-43	5400-43	179,0	dynamisch	-4,62	-4,72	-4,52	-4,72	-4,52
5400-44	5400-44	10,2	dynamisch	-4,52	-4,62	-4,42	-4,62	-4,42

Code	Vervangt peilgebied [voormalige code]	Oppervlak [ha]	Soort peilbeheer	Vast peil [NAP +m]	Ondergrens winter [NAP +m]	Bovengrens winter [NAP +m]	Ondergrens zomer [NAP +m]	Bovengrens zomer [NAP +m]
5400-45	5400-45	4,4	dynamisch	-2,90	-3,00	-2,80	-3,00	-2,80
5400-46	5400-46	2,8	dynamisch	-4,65	-4,75	-4,55	-4,75	-4,55
5400-47	5400-47	2,4	dynamisch	-4,85	-4,95	-4,75	-4,95	-4,75
5400-48	5400-48	17,1	dynamisch	-4,60	-4,70	-4,50	-4,70	-4,50
5400-49	5400-49	5,6	dynamisch	-4,90	-5,00	-4,80	-5,00	-4,80
5400-50	5400-50	2,4	dynamisch	-4,40	-4,50	-4,30	-4,50	-4,30
5400-51	5400-51	54,0	dynamisch	-4,55	-4,65	-4,45	-4,65	-4,45
5400-52	5400-52	8,9	dynamisch	-3,25	-3,35	-3,15	-3,35	-3,15
5400-53	5400-53	12,5	dynamisch	-4,90	-5,00	-4,80	-5,00	-4,80
5400-54	5400-54	100,0	dynamisch	-4,60	-4,70	-4,50	-4,70	-4,50
5400-55	5400-55	12,1	dynamisch	-4,47	-4,57	-4,37	-4,57	-4,37
5400-56	5400-56	2,8	dynamisch	-3,75	-3,85	-3,65	-3,85	-3,65
5400-57	5400-57	9,0	dynamisch	-4,60	-4,70	-4,50	-4,70	-4,50
5400-58	5400-58	121,4	dynamisch	-4,25	-4,35	-4,15	-4,35	-4,15
5400-59	5400-59	0,9	dynamisch	-3,65	-3,80	-3,50	-3,80	-3,50
5400-60	5400-60	2,6	dynamisch	-3,70	-3,80	-3,60	-3,80	-3,60
5400-61	5400-61	67,4	dynamisch	-4,50	-4,60	-4,40	-4,60	-4,40

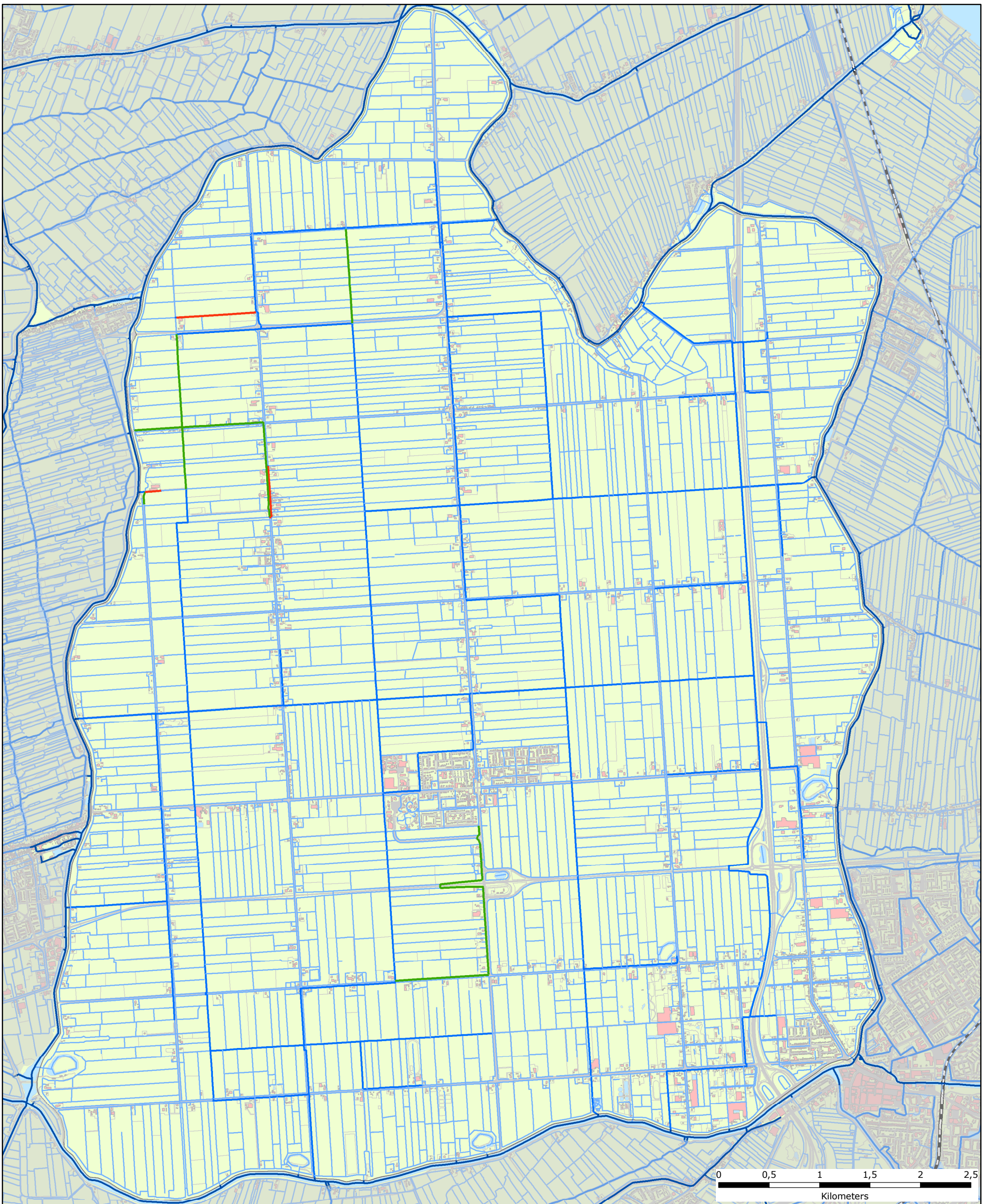
Code	Vervangt peilgebied [voormalige code]	Oppervlak [ha]	Soort peilbeheer	Vast peil [NAP +m]	Ondergrens winter [NAP +m]	Bovengrens winter [NAP +m]	Ondergrens zomer [NAP +m]	Bovengrens zomer [NAP +m]
5400-62	5400-62	448,3	dynamisch	-4,30	-4,40	-4,20	-4,40	-4,20
5400-64	5400-64	2,4	dynamisch	-4,10	-4,20	-4,00	-4,20	-4,00
5400-65	5400-65	50,2	dynamisch	-4,12	-4,22	-4,02	-4,22	-4,02
5400-66	5400-66	39,7	dynamisch	-4,30	-4,40	-4,20	-4,40	-4,20
5400-67	5400-67	2,1	dynamisch	-4,10	-4,20	-4,00	-4,20	-4,00
5400-68	5400-33	1,7	dynamisch	-4,70	-4,80	-4,60	-4,80	-4,60
5400-69	5400-55	1,0	dynamisch	-4,30	-4,40	-4,20	-4,40	-4,20
5400-70	-	58,6	dynamisch	-4,65	-4,75	-4,55	-4,75	-4,55
5400-71	-	17,2	dynamisch	-4,81	-5,00	-4,62	-5,00	-4,62

*De code van het peilgebied wordt pas definitief bij invoer in het beheersysteem van het hoogheemraadschap.*









## Legenda

### Gewijzigde hoofdwaterlopen

- Nieuwe hoofdwaterloop
- Vervallen hoofdwaterloop



hoogheemraadschap  
Hollands  
Noorderkwartier

Hoogheemraadschap Hollands Noorderkwartier  
Postbus 150  
1700 AG Heerhugowaard  
T: 072-5828282  
E: info@hnhk.nl

Project:  
Leggerwijziging op peilbesluiten

Onderdeel:  
Peilbesluit Beemster

Rev.	Wijziging	Datum	Get.	Acc.	Bestandnaam	Datum	Schaal
					GB11_273_V1_A3	27-6-2011	1:35.000
					Get.    Gec.    Acc.	Formaat	Tekeningnummer
					SV	A3	GB11-273