

hoogheemraadschap
Hollands
Noorderkwartier

ALLIANTIE MARKERMEERDIJKEN

Markermeerdijken

Expertmeeting 13 november 2020

Inhoud

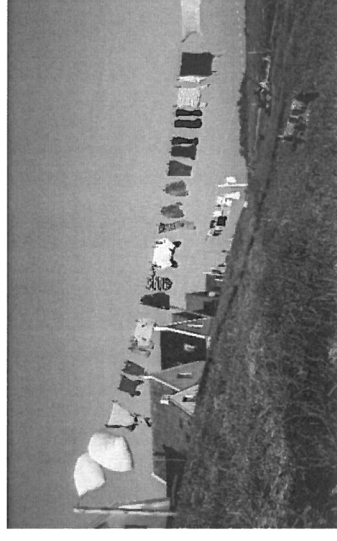
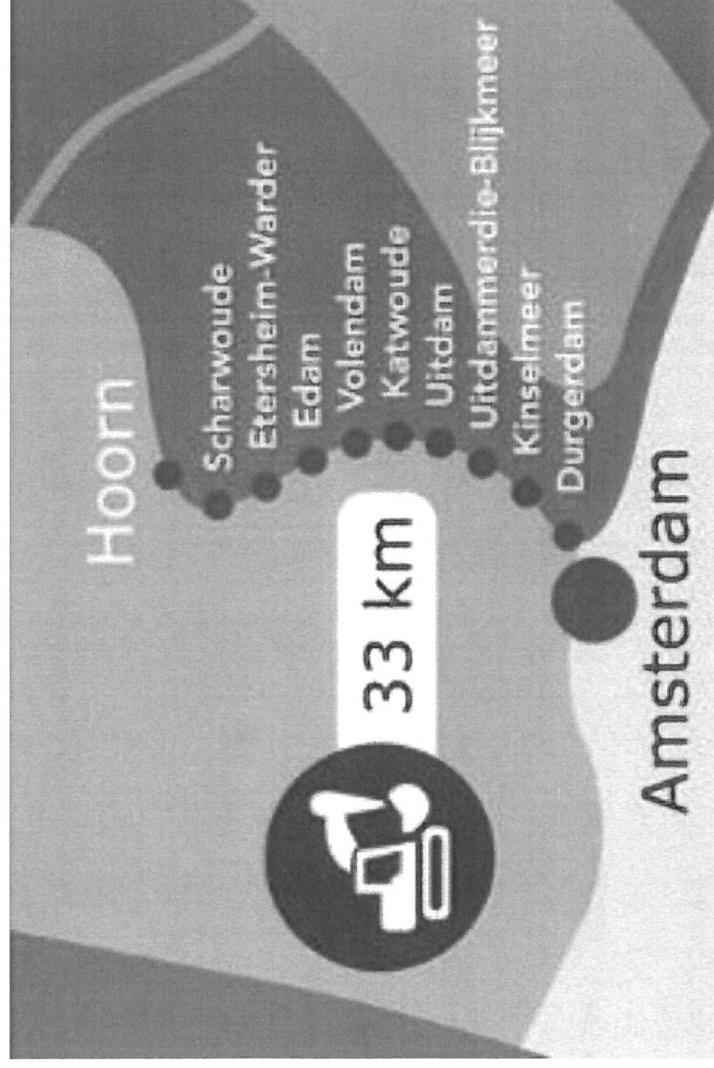
- **Markermeedijken**

- Overzicht
- PPW Oplossingen
- Stand van zaken uitvoering
- Uitgangspunten HHNK -AMMD

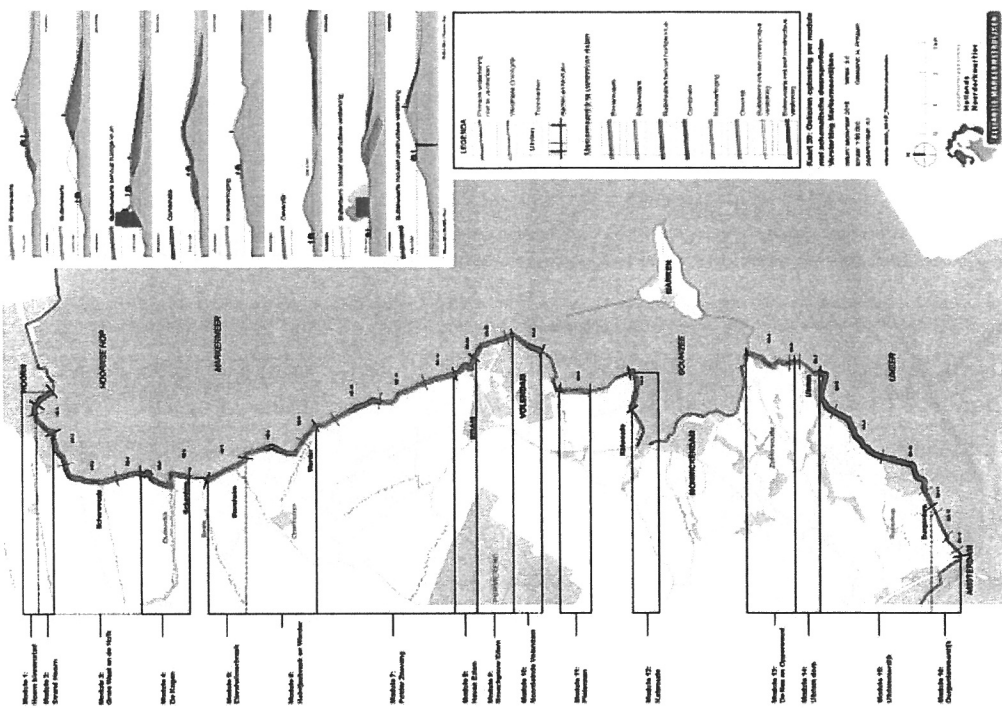
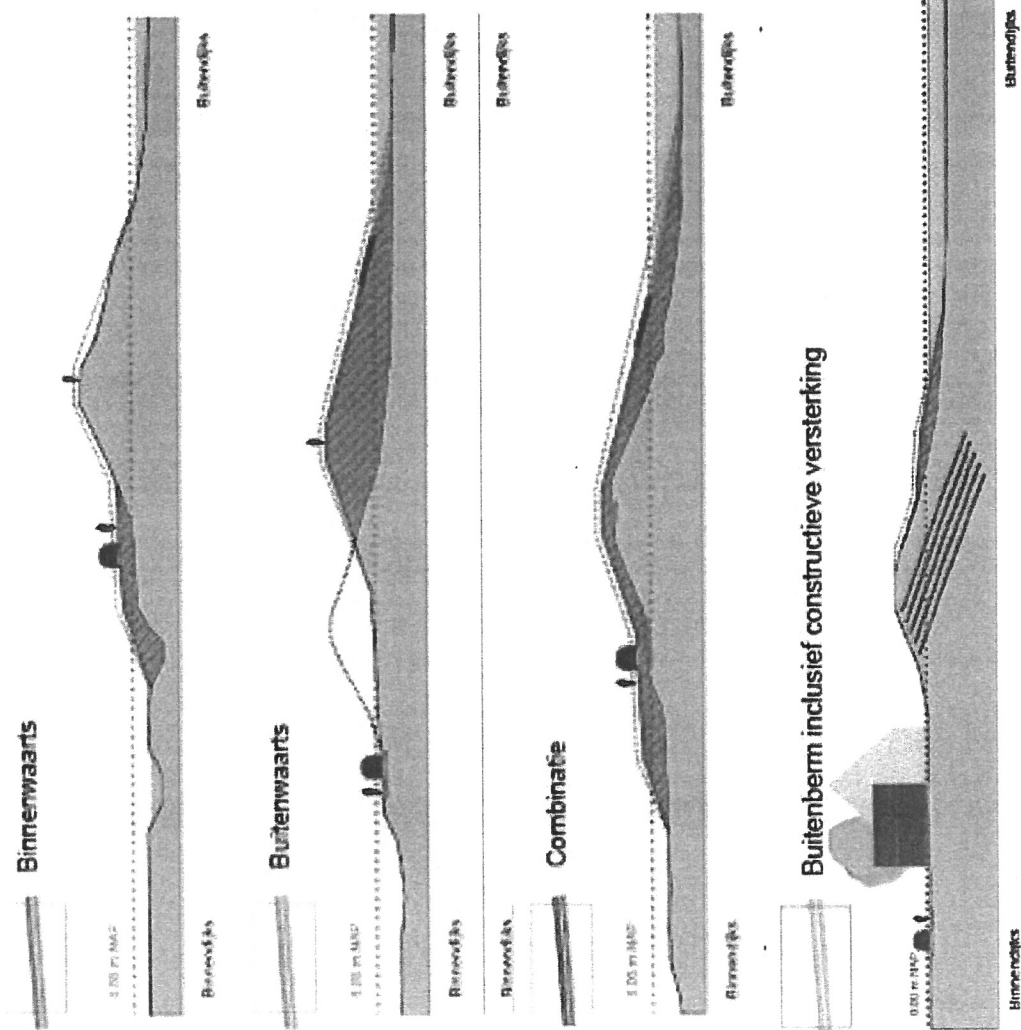
- **Uitdam**

- Opgave & oplossing
- Doorsnede definitief ontwerp

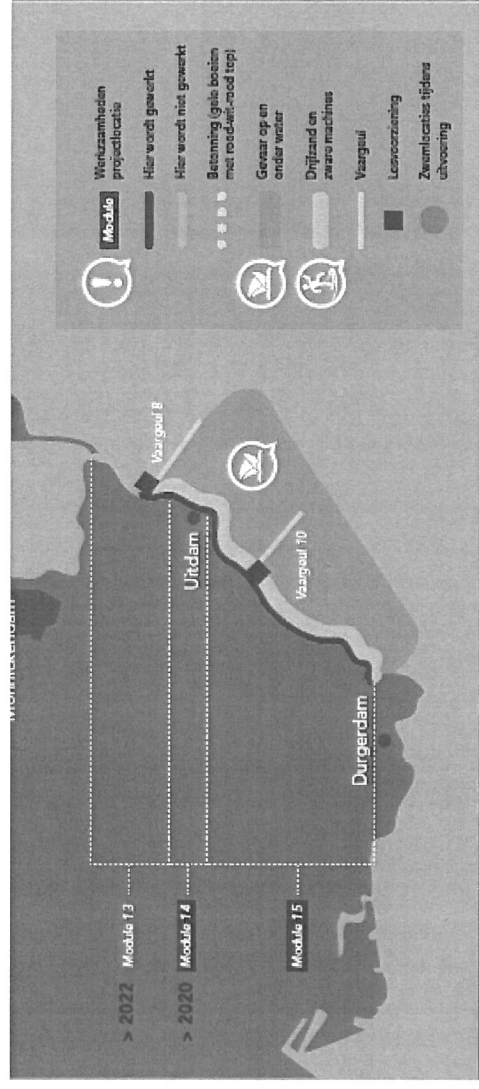
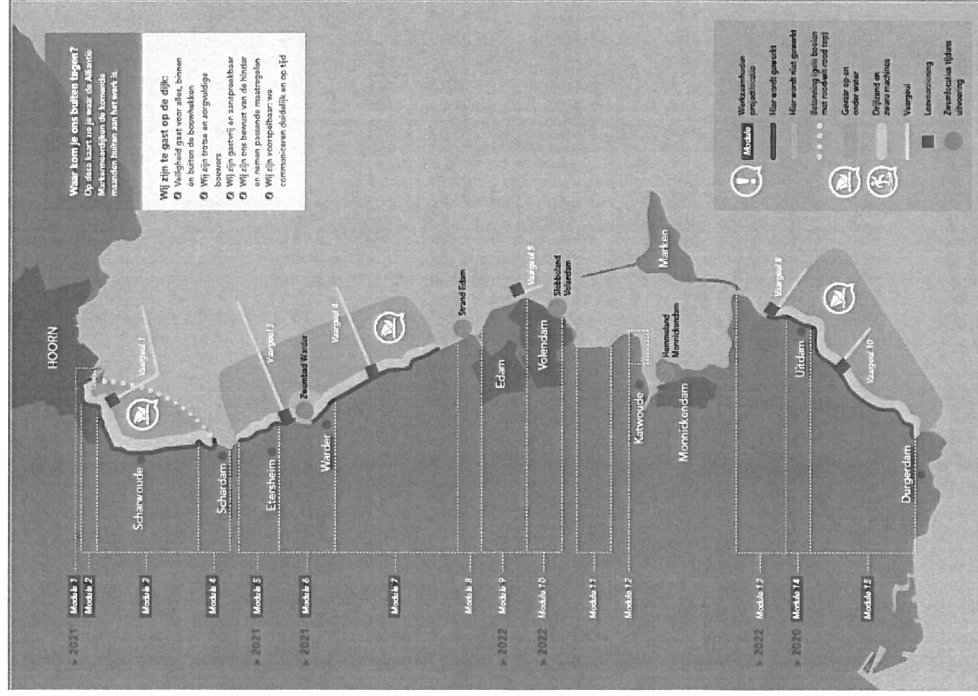
Markermeerdijken - Overzicht



Markermoordijken – Oplossingen (PPW)



Markerveerdijken - Uitvoering



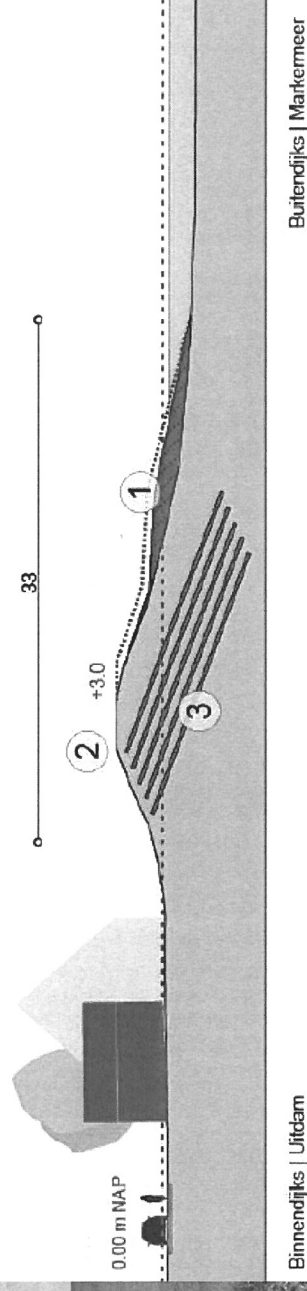
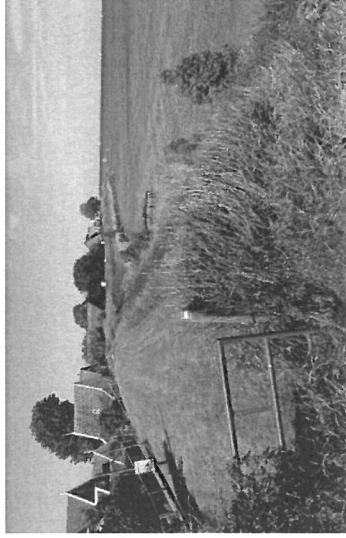
Uitgangspunten HHNK/AMMD

- Na uitspraak RvS onherroepelijk PPW
- PPW Markermeerdijken met o.a.:
 - Primaire waterkering
 - Versterkingsoplossing
 - Ruimtebeslag
 - Uitgangspunten zoals OIV4
- Ontwerpbasis o.b.v. PPW (vastgesteld)
- Alleen erkende en geaccepteerde technieken - methodes
- Randvoorwaarden Beheer & Onderhoud HHNK
- Financiële randvoorwaarden
 - Subsidiebeschikking HWBP
- Planning & voortgang



Uitdam

Advies Deltacommissaris 2017

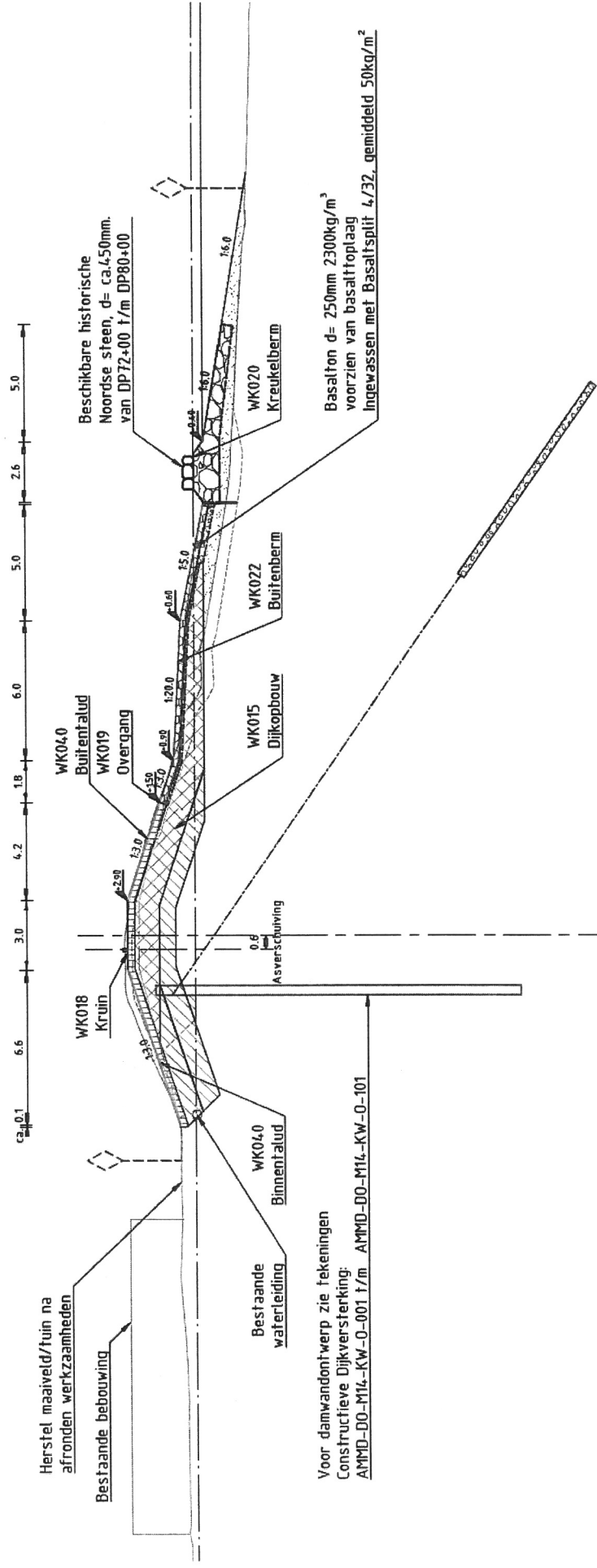


Opgave:

- Stabiliteit
- Hoogte

1. Hier is de golfbrekende berm weergegeven. Het talud en de hoogte van deze berm is zo gekozen dat deze een optimale golfbrekende werking heeft. In paragraaf 5.4 Dijkbekleding van het Vormgevingsplan (bijlage 12.9 van het Bijlagenboek) is aangegeven dat op het buitentalud zetsteen wordt toegepast. Dit wordt een betonzuil met steentoeslag. De taludruwheid van dit type zetsteen bepaalt tot welke hoogte deze vanuit waterveiligheid doorloopt.
2. Het gehele dijkprofiel wordt hersteld. Dit betekent dat zowel de binnenberm, kruin als buitenberm worden hersteld. De binnenberm wordt geherprofileerd. De kruin wordt over de gehele lengte van de module geëgaliseerd, waardoor de kruin afhankelijk van het huidige profiel iets hoger komt te liggen of juist iets lager komt te liggen. De buitenberm wordt geheel nieuw aangebracht. Tevens wordt een landschappelijk inpassing van de aansluitingen opgenomen.
3. Hier is de dijkvernageling weergegeven. Gebleken is dat er 5 lagen van nagels nodig zijn en dat de nagels op circa 0,8 meter van elkaar geplaatst dienen te worden.

Uitdam – Doorsnede definitief ontwerp



Voor damwandontwerp zie tekeningen
Constructieve Dijkversterking:
AMMD-DO-M14-KW-0-001 t/m AMMD-DO-M14-KW-0-101