

MJP 2024-2027

Algemeen bestuur

15 november 2023 23.1024433



hoogheemraadschap
Hollands
Noorderkwartier

Inhoud

- Planning en Control cyclus
- Startpunt MJP 2023-2026
- Waar staan we nu?
- Driehoek/Financiën
- Ontwikkelingen
- Effecten
- Thema's
- Leidende principes
- Keuzewijzer



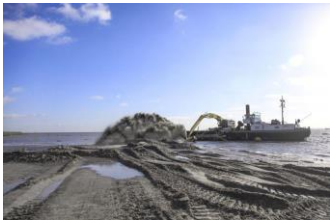
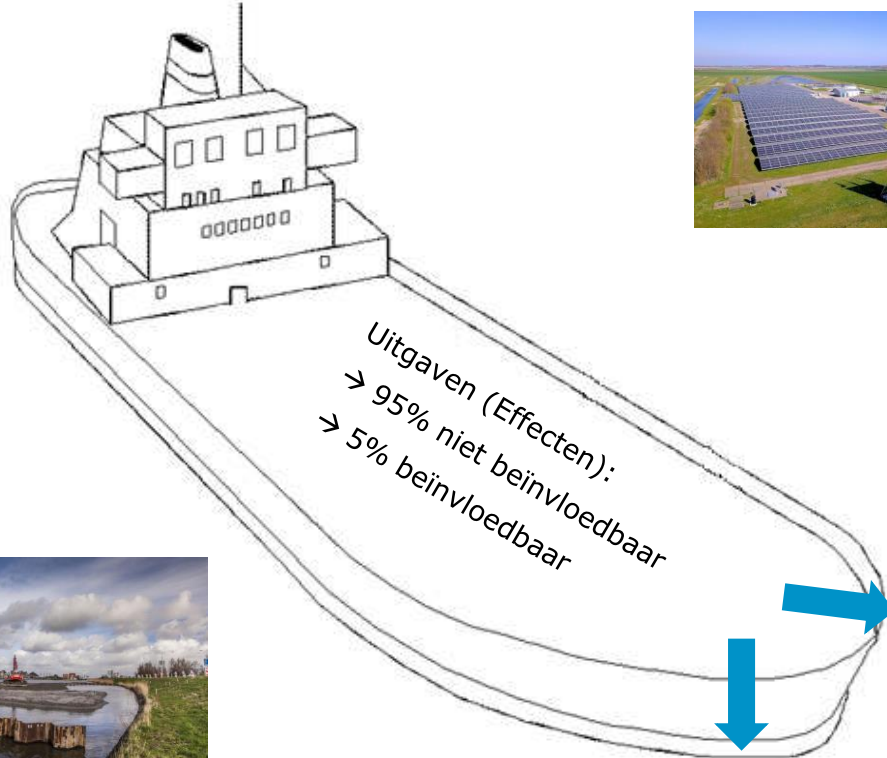
Planning & Control cyclus

De P&C-cyclus geeft inzicht in hoeverre wij onze doelstellingen bereiken en welke (financiële) middelen daarbij nodig zijn.

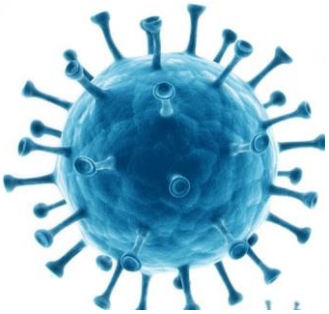
- **Meerjarenperspectief** is een document waarin in hoofdlijnen de koers van HHNK wordt beschreven met de bijbehorende prioriteiten, keuzes en budgetten voor de komende vier jaar. Daarnaast geeft het inzicht in de (nieuwe) lange termijn ontwikkelingen en trends met focus op de beleidsmatige koers.
- Met de **begroting**, de eerste jaarschijf van het meerjarenperspectief, geeft het algemeen bestuur de kaders af voor het komende jaar. Daarnaast verstrekt zij aan het dagelijks bestuur de opdracht van de te behalen doelstellingen, prestaties en financiële kaders om haar controlerende functie uit te kunnen oefenen.
- Via de **concernrapportages** informeert het dagelijks bestuur, het algemeen bestuur periodiek over de uitvoering van de lopende begroting. De concernrapportage is een afwijkingenrapportage.
- Met de **jaarstukken** legt het dagelijks bestuur verantwoording af aan het algemeen bestuur over de aanwending van de toegekende middelen. De jaarstukken geven aan of we bereikt hebben wat we ons hadden voorgenomen en of dit is gelukt binnen de gestelde kaders van de begroting.



De waterbeheerder



Verandering in de wereld



Nieuws

**CBS: Historisch
koopkrachtverlies,
ondanks sterke stijging
cao-lonen**

NIEUWS

**Historische inflatie in 2022,
hoogste in bijna vijftig jaar**

NIEUWS GEEN VERSOEPELING

**Rutte: aanhoudende zorgen
over besmettingscijfers,
versoepeling lockdown lijkt
nog niet in zicht**

TIJDLIJN

**Hoe Nederland van harde
lockdown naar harde
lockdown hobbelde**

Grootste cao-loonstijging in 40 jaar

6-4-2025 00:00

**Poetins invasie van Oekraïne
is 9/11-moment voor EU**



NIEUWS

**Brussel stelt met een plafond
van 275 euro per
megawattuur grens aan
extreme gasprijs**

Driehoek MJP 2023-2026

Geaccordeerd door vorig algemeen bestuur juni 2022

Effecten

€ 276,4 miljoen

€ 314,3 – € 37,9 miljoen

	Stijging WSH	Stijging ZUI
2023	+5,2%	+8,4%
2024	+5,2%	+8,4%
2025	+5,2%	+8,4%
2026	+5,2%	+8,4%

	Stijging
2023	+6,4%
2024	+6,4%
2025	+6,4%
2026	+6,5%

Reserves	2023	2026		2040
WSH	€ 0,5	€ 0,8		
ZUI	€ 2,7	€ 0,5		
Totaal	€ 3,2	€ 1,3		€ 0,1




**Belastingopbrengst
excl. wegen**

Schuld 2040 € 479
Schuldratio 1,4

Waar staan we nu?

Op basis van huidig beleid en gemaakte bestuurlijke keuzes

Basis is MJP 2023-2026 met aanpassingen voor



- Begroting 2023: eerste tranche SPP en renderende kansen
- Bestuurlijke besluiten: Groen gasinstallatie, sluiting SDI, Notitie verbonden partijen, Waterveiligheid anno 2030, aanvullend onderhoudsbudget Waterveiligheid.
- Jaarrekening 2022: Resultaat, ophoging baggerdotatie, informatiebeleidsplan
- Inflatie
 - Kostenverhogingen 2022 + 2023
 - Cao 2023
 - Gecorrigeerde inflatie vanaf 2024 CPB (loonsomstijging + directe kosten)
- Autonome ontwikkelingen
 - Energie, solidariteitsbijdrage, sluiting SDI en diverse
- Gewijzigd uitredingsritme wegenoverdracht
- Hogere kapitaallasten
- Tweede tranche strategische personeelsplan (SPP)

Renderende kansen

- Groen gasinstallatie
- Aankoop van windmolens
- Rente op het schatkistbankieren

Inflatie

Zeker dat de prijzen gestegen zijn

Verleden herstellen → onze sector hard geraakt

- Kostenstijging – inhaalinflatie structureel € 3,6 miljoen
- Cao 2023 → € 3,6 miljoen



Grootste cao-loonstijging in 40 jaar

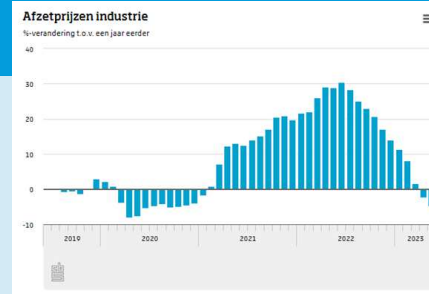
6-4-2023 00:00



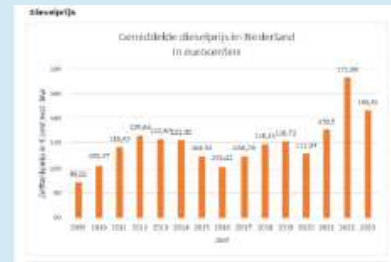
© Hollandse Hoogte / Laurens van Putten

De stijging van de cao-lonen bereikte in het eerste kwartaal van 2023 een nieuw hoogtepunt. Met 5,0 procent lag de ontwikkeling bijna twee keer zo hoog als een jaar eerder (2,7 procent). Het verschil met de inflatie is daarmee niet overbrugd. Op basis van de inflatiecijfers voor de eerste twee maanden en de snelle raming voor maart liggen de consumentenprijzen in het eerste kwartaal rond de 6,6 procent hoger dan een jaar eerder. Dit blijkt uit nieuwe cijfers van het CBS.

Energieprijzen dalen, maar de inflatie verbreedt.

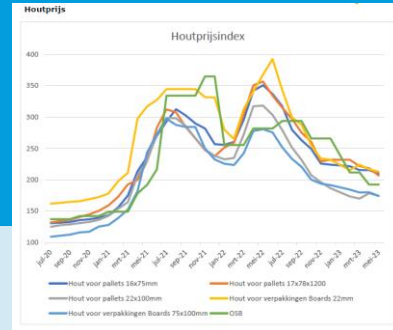
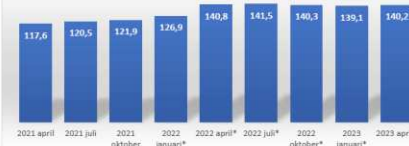


Gevolgen Oekraïne bron: CBS



CBS cijfers

Grond-, weg- en waterbouw (GWW)



Inflatie

Zeker dat de prijzen gestegen zijn

Toekomstige inflatie

- Gecorrigeerde inflatie op basis van Centraal Plan Bureau

Omschrijving	2023	2024	2025	2026	2027
Directe kosten MJP 23-26	3,1%	3,1%	1,8%	1,8%	
Directe kosten MJP 24-27		4,4%	4,4%	4,4%	2,1%
Loonsomstijging MJP 23-26	6,4%	4,1%	3,1%	3,1%	
Loonsomstijging MJP 24-27		5,2%	5,2%	5,2%	4,0%
Gewogen gemiddelde stijging MJP 23-26	4,3%	3,4%	2,3%	2,3%	
Gewogen gemiddelde stijging MJP 24-27		4,7%	4,7%	4,7%	3,0%

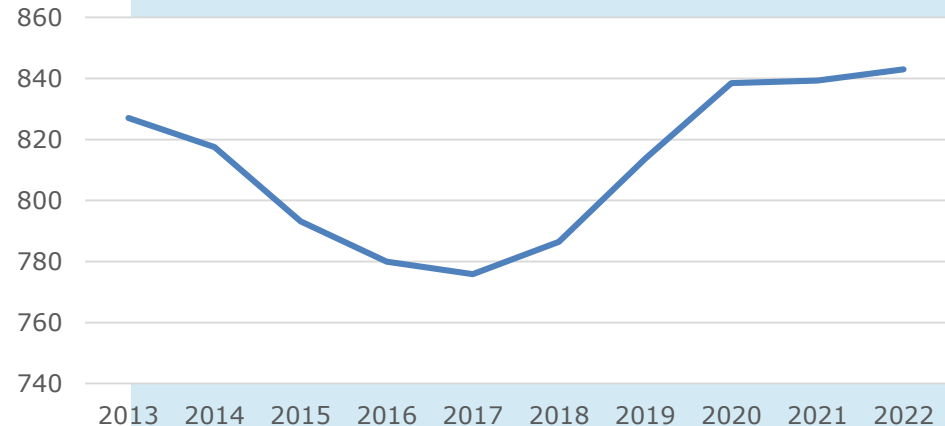
Strategisch personeelsplan (1)

Algemeen

Formatie ontwikkeling HHNK 2015-2022

- In periode 2013-2022 formatiebezetting: stijging van 7 fte
- **0,5%** toename daadwerkelijke formatiebezetting 2020-2022
- Krimp door "Route 66":
-48 fte gerealiseerd tot 2018
- Groei vanaf 2018-2022, bestuurlijk goedgekeurd: MJP 2018-2021, 2020-2023, 2021-2024 en 2022-2025, verbetering natte infrastructuur Noordkop, Aquathermie, samenwerken Bodem en Water incl. Landbouwportaal, versnelde aanpak gebruik eigendom.

Bezetting eindejaar FTE 2013-2022



Strategisch personeelsplan (2)

Tweede tranche, 16 fte

- Geïnventariseerd is wat er nodig is om in 2024 niet tot stilstand te komen of zelfs op achterstand te worden gezet.
- 3 maatschappelijke thema's:
 - **Water en bodem sturend /gebiedsgericht werken (NPLG)** → Integraal doorvertalen beleidslijn Rijk naar gebiedsprocessen, PPLG, NOVEX en omgevingsvisies. Landelijke en regionale afstemming over keuzes in eigen waterschapsverordening. Coördinatie van synchronisatie tussen eigen opgave waterkwaliteit/waterbeschikbaarheid en afgesproken gebiedsprocessen. Een meer strategische kijk ontwikkelen op watervraagstukken in relatie tot en de impact op het complexe speelveld van de ruimtelijke ordening.



Strategisch personeelsplan (3)

Tweede tranche, 16 fte

- **Herinrichting richtlijn stedelijk afvalwater** → Impact herinrichting vertalen naar pilots en realisatie. Toetsen op haalbaarheid van uitvoer binnen de assets. Aanpassen data-architectuur om aan water-technologische opgaven te voldoen. Strengere normen leiden tot meer monitoringswerk waterkwaliteit, waar onderzoek voor moet worden gedaan. Expertise ontwikkelen in circulair bouwen.
- **Crisisbeheer organisatie** → Anticiperen op meer noodzaak tot crisisbeheersing. Weer van de toekomst is nu.



Wat doen we anders, minder of niet meer?

- Verandering van het programma HWBP
- Ondanks de toenemende werkzaamheden is op het gebied van gebiedsbeheer is de formatie gelijk gebleven
- Door optimalisatie van de bedrijfsvoering en het uitbesteden van dienstverlening is de formatie bij onderhoud de afgelopen jaren afgenomen
- Afstoten van de wegentaak
- Voorheen schouw uitvoering met 300 personen. Door automatisering en het overbrengen naar onze eigen dienst wordt dit nu met 100 personen uitgevoerd
- Daling van dotatie baggervoorziening door het inlopen van achterstanden en de verbetering van de inrichting van *assetmanagement*
- Door het anders inrichten van risicogestuurd *assetmanagement* is ondanks de toename van het aantal peilregulerende objecten (25%), het aantal objectbeheerder afgenomen
- Sluiting slibdrooginstallatie
- Zelf alle kwijtscheldingsverzoeken beoordelen, door samenwerking met gemeenten
- Versnelde aanpak gebruik eigendom
- Veranderde wet- en regelgeving voor de rechtvaardigheidsverantwoording

Investeringsen

- Investeringsvolumes gemiddeld € 58 miljoen
- Kapitaallasten werden berekend met investeringsplafond van € 35 miljoen
- Het bedrag van € 35 miljoen is het ervaringscijfer voorgaande jaren, volgens de methode overprogrammeren
- Strategie hoe om te gaan met deze ontwikkelingen waarbij keuzes gemaakt moeten worden in tijd, geld en kwaliteit

Nieuwe investeringen:

- Waterveiligheid anno 2030
- Waterbouwasfalt trajecten
- Struviet oogstinstallatie rwzi Den Helder
- Duurzame bedrijfsgebouwen rwzi's
- Verhogen zuiveringsrendement nutriënten rwzi Eversteoog Texel (KRW)
- Verwerking zeefgoed groengas Beverwijk

Waar staan we nu?

In miljoenen euro's

Omschrijving	2024	2025	2026	2027
Begroting 2023 en bestuurlijke besluiten	-7,4	-7,4	-7,6	-7,8
Inflatie:				
Kostenverhogingen 2022+2023	-5,0	-4,7	-4,5	-3,6
Cao 2023	-3,6	-3,6	-3,6	-3,6
Gecorrigeerde inflatie	-2,8	-8,2	-13,6	-16,9
Autonome ontwikkelingen:				
Energie	-8,8	-2,6	-1,8	-2,5
Solidariteitsbijdrage	-1,1	-0,7	0,3	0,1
Vertraging sluiting SDI	3,2	-0,2	-0,2	-0,2
Gewijzigd ritme IBA's	0,4	0,4	-0,8	
Diversen	-5,2	-3,9	-4,4	-5,7
Subtotaal	-30,3	-30,9	-36,2	-40,2

Waar staan we nu?

In miljoenen euro's

Omschrijving	2024	2025	2026	2027
Totaal voorgaande sheet	-30,3	-30,9	-36,2	-40,2
VBK	-2,6	-2,0	1,0	1,0
Gewijzigd ritme wegenoverdracht	-3,7	-	-	-
Renteopbrengsten	5,2	1,1	-	-
Hogere kapitaalslasten	-0,5	-0,5	-2,4	-0,7
Dividend	4,0			
Landbouwportaal	1,0			
Verlaging voorziening baggeren	1,2	1,2	1,2	1,2
Extra dotatie voorziening persleidingen	-0,6	-0,6	-0,6	-0,6
Tweede tranche SPP	-1,0	-2,1	-2,1	-2,1
<i>Afrondingen</i>				<i>0,1</i>
Totaal stijging t.o.v. MJP 2023-2026	-27,3	-33,8	-39,1	-41,3

Driehoek MJP 2024-2027

Basis MJP 2023-2026 + nieuwe inzichten waar staan we nu

 **Effecten**
€ 297 miljoen
€ 339 – € 42 miljoen

	Stijging WSH	Stijging ZUI
2024	+5,2%	+8,4%
2025	+5,2%	+8,4%
2026	+5,2%	+8,4%
2027	+2,0%	+2,0%

Reserves	2024	2027		2040
WSH		€-66,7		
ZUI		€ -42,5		
Totaal		€ -109,2		€ -582



**Reserves
voor
tariefsegalisatie**

 **Belastingopbrengst
excl. wegen**

Schuld 2040 € 1,2 miljard
Schuldratio 3,1 

	Stijging
2024	+6,4%
2025	+6,4%
2026	+6,5%
2027	+2,0%

Driehoek MJP 2024-2027

Basis in balans



Effecten
€ 297 miljoen
€ 339 – € 42 miljoen

	Stijging WSH	Stijging ZUI
2024	+8,8%	+11,5%
2025	+8,8%	+11,5%
2026	+8,8%	+11,5%
2027	+8,8%	+11,5%

Reserves	2024	2027		2040
WSH		€ 0,4		
ZUI		€ 0,1		
Totaal		€ 0,5		€ 2,4



**Reserves
voor
tariefseglisatie**

	Stijging
2024	+9,8%
2025	+9,9%
2026	+9,9%
2027	+9,9%

**Belastingopbrengst
excl. wegen**



Schuld 2040 € 575
Schuld ratio 1,4



Wat betekent dat voor de profielen?

Voorbeeldaanslagen exclusief wegen



Eenpersoon
huurwoning

+ 8,1%

€ 189



Agrarisch
bedrijf
60 ha

+ 7,9%

€ 8.493



Proces-
industrie

+ 9,6%

€ 109.364



Meerpersoon
huurwoning

+9,4%

€ 327



Meerpersoon
eigen woning
klein € 287K

+ 8,5%

€ 423

Meerpersoon
eigen woning
groot € 482K

+ 8,1%

€ 487



Natuur-
gebied
1000 ha

+ 7,7%

€ 6.050



Klein
bedrijf

+ 3,2%

€ 457



Groot-
handel

+ 2,6%

€ 1.691

Wat zien we nu?

Maatschappelijke thema's

- Water en Bodem sturend
- KRW
- Stikstof
- Strengere regelgeving (aantoonbaarheid)
- Kritische burger in relatie tot minder vertrouwen in de overheden



Ontwikkelingen

Klimaat

- Gevolgen versnelling klimaatverandering heel divers o.a. Water en Bodem sturend en Kaderrichtlijn water
- Hittestress neemt toe en zeespiegel stijgt
- Weersextremen: meer en extremere neerslag en langere perioden van droogte
- Grenzen aan het systeem/forse druk op de ruimte

Technologie

- Snelle technologische ontwikkelingen zuiveringsprocessen
- *Digital decade*, data gedreven waterbeheer

Maatschappij

- Geopolitieke verhoudingen: migratie, Russisch gas, grondstoffen
- Druk op energie-, materiaal- en grondstofkosten mede door geopolitieke spanningen
- Herziening Richtlijn stedelijk afvalwater
- Transparantie en aantoonbaarheid
- Informatieveiligheid
- Druk op de arbeidsmarkt



We zijn verantwoordelijk voor verschillende (water)taken. We noemen deze taken ook wel 'maatschappelijke effecten'. We redeneren vanuit de doelstelling (het effect) dat we willen bereiken op dat onderwerp. Zie voor een uitgebreide beschrijving: www.waterplanhknk.nl.



hoogheemraadschap
Hollands
Noorderkwartier

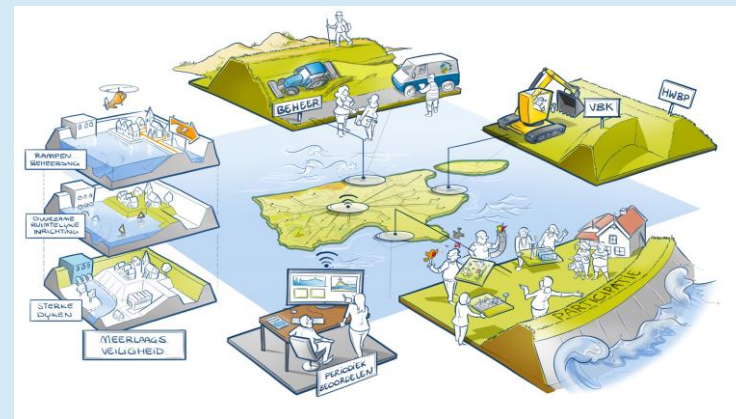
Effecten

Waterveiligheid (1)

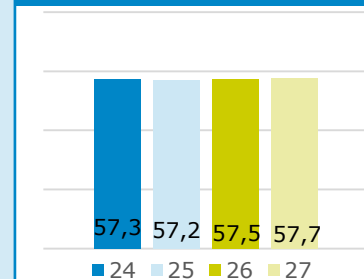
Focus op assetmanagement

Beheer en onderhoud

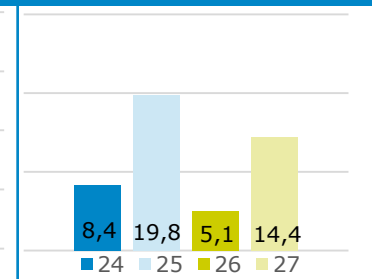
- Assetmanagement > inlopen achterstand in onderhoud door aanvullend beheer budget
- Zorgplicht
- Doorontwikkeling natuurvriendelijk maaimethode
- Beoordeling, toetsing en rapportage primair en regionaal aan toezichthouders (2024)
- Start 2023 en 2025 van nieuwe toetsings/beoordelingsrondes bij primaire/regionale keringen (looptijd 12 jaar)
- Specifiek Asfaltonderzoek Den Helder
- Dynamisch kustbeheer
- Basis op orde/omgevingswet open overheid: legger op orde



Exploitatie



Investerings



Waterveiligheid (2)

Focus op assetmanagement

Ontwikkelen en verbeteren

- Continue inzicht (Waterveiligheid 2030)
- Dijkkwartier (onbreekbare dijk Den Helder)
- Beleidsontwikkeling veerkrachtige kust in samenwerking met kustgemeentes/provincie
- Herijking schadeklasse kaart regionale keringen



Voldoende water (1)

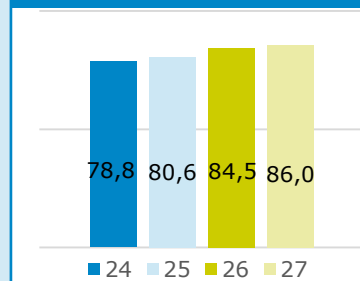
Maatschappelijke opgaves nemen toe & watertekort beperken en verzilting bestrijden gaan hand in hand

Beheer en onderhoud

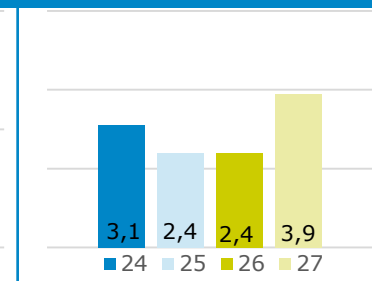
- Basisbescherming op orde houden
- Risico gestuurd en gebiedsgericht uitvoeren
- Herijken maaibeleid
- Wateropgave 1.5 afronden in 2024
- Overname Stedelijk Water afronden in 2024
- Vernieuwing procesautomatisering
- Nieuwe technieken inbreng bij waterlopen



Exploitatie



Investeringen



Voldoende water (2)

Maatschappelijke opgaves nemen toe & watertekort beperken en verzilting bestrijden gaan hand in hand

Ontwikkelen en verbeteren

- Wateropgave 2.0 opstellen en uitvoeren
- Programmaplan zoetwaterbeschikbaarheid/droogte opstellen
 - Aanpak verzilting in relatie tot zuinig omgaan met water;
 - Vergroten zelfvoorzienendheid beschikbaarheid zoet water;
 - Vergroten van voorspelbaarheid van gevolgen neerslag en droogte met behulp van data (24/7 waterbeeld);
 - Investerings en capaciteit voor waterbeschikbaarheid/droogte.
- Visie op bodemdaling
- Capaciteitsvraag PPLG gebiedsprocessen
- Capaciteitsvraag water en bodem sturend
- Beleidsbeïnvloeding (DPRA, DPZW, UvW, provincie, Rijk)



Gezond water

Gezond water is meer dan alleen KRW

Beheer en onderhoud

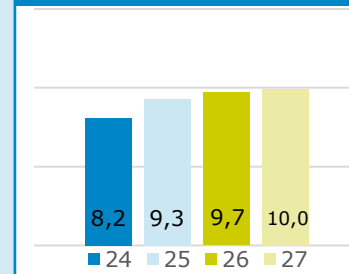
- Natuurvriendelijk onderhoud
- Gezonde leefomgeving voor vissen
- Waterbodems en baggeren

Ontwikkelen en verbeteren

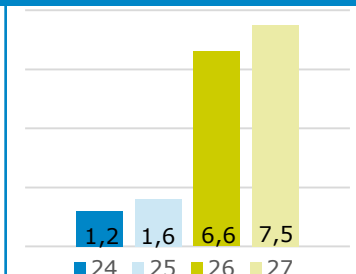
- Druk op waterkwaliteit
- Maatregelenpakket KRW 2022-2027
- Landbouwportaal 2.0
- Exotenbeleid
- Duurzame landbouw
- Terugdringen vervuilende stoffen
- Grondwater in relatie tot waterkwaliteit
- Planvorming en realisatie Natte infrastructuur Noordkop



Exploitatie



Investeringen



Schoon water

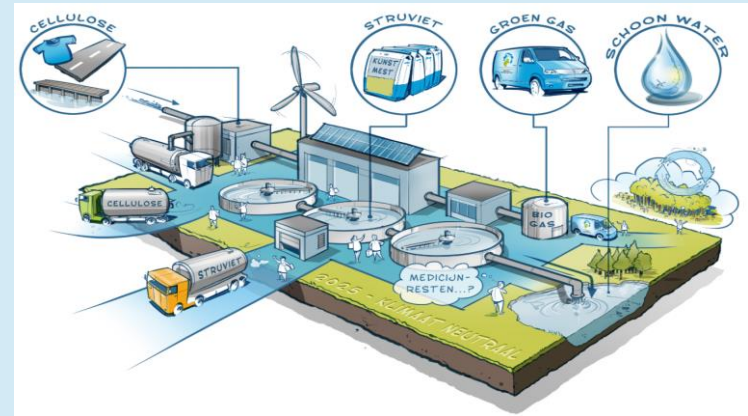
Risicogestuurd duurzaam beheer

Beheer en onderhoud

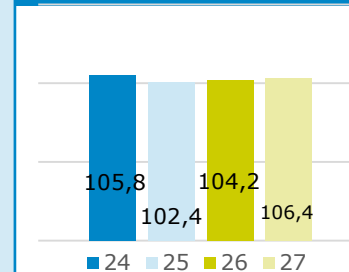
- Samenwerken aan doelmatige waterketen
- Risico gestuurd
- Sluiting SDI, robuuste verwerking zuiveringslib
- Stabiele bedrijfsvoering
- Instrumentarium op orde

Ontwikkelen en verbeteren

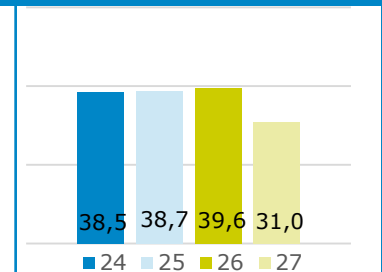
- Circulaire bedrijfsvoering waterketen
- "De Grote Verbouwing Waterketen"
- Doelmatigheid in de waterketen
- Klimaat- energieneutraal produceren



Exploitatie



Investeringen



Veilige (vaar)wegen

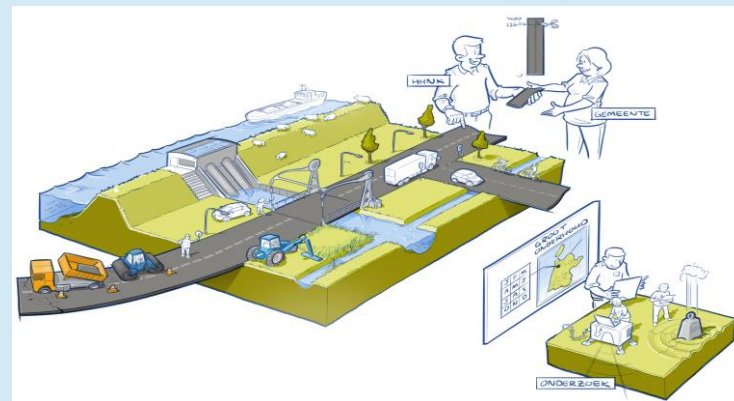
Wegenbeheer naar gemeenten

Beheer en onderhoud

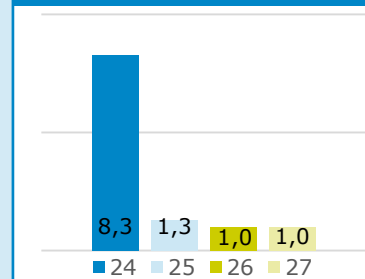
- Goed huisvader op onze wegen
- Uitvoering geven aan besluit rondom samenwerking met de provincie omtrent vaarwegbeheer
- Afronding overdracht laatste wegen
- Opschonen HHNK-bestanden met data van de wegen en overdracht daarvan naar gemeenten

Ontwikkelen en verbeteren

- Gevolgen ander uittredingsritme op belastingtarieven



Exploitatie



Wegenoverdracht in beeld (1)

Wegen overdracht in 2025, onzeker!

- Belastingstijging +0%
- Vanaf 2025 geen personeelskosten in MJP voor de wegen
- Na 2025 personeel via frictiekosten
- Verhouding wegen en watersysteemheffing 65 % / 35%

- Kosten wegen die op de watersysteemheffing drukken
€ 3,0 miljoen 2024
- Kosten wegen die op de watersysteemheffing drukken
€ 0,0 miljoen 2025

Inschatting nog te verwachten kosten	
Stand reserve eind 2027 MJP 2024-2027	8,3
Dijkwegen	-1,3
Personeel frictiekosten	-1,4 -/- P.M.
Personeel afwikkeling overdracht	-1,6 -/- P.M.
Overdracht Waterlandse gemeenten	?
Stand reserve na wegenoverdracht	4,0 -/- P.M.

Crisisbeheersing (1)

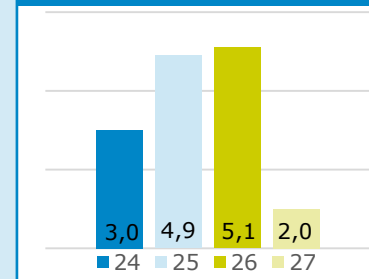
Moderne crisisbeheersingsorganisatie

Beheer en onderhoud

- Crisisplannen en draaiboeken
- Crisislocaties, noodmaterialen en crismaterieel (opgenomen in de exploitatie van de lijnorganisatie)
- Crisisinformatievoorziening (opgenomen in de exploitatie van o.a. I&A)
- Opleiden, trainen, oefenen en evalueren
- Netwerk onderhouden van crisispartners



Exploitatie



Crisisbeheersing (2)

Moderne crisisbeheersingsorganisatie

Ontwikkelen en verbeteren

- Onze fysieke systemen crisis robuuster maken
- Versterken informatievoorziening (24/7 waterbeeld, impactverwachting, automatische systeem respons)
- Versterken van de crisisbeheersingsorganisatie
- Versterken samenwerking in- en extern (handelingsperspectief en samen redzaamheid)



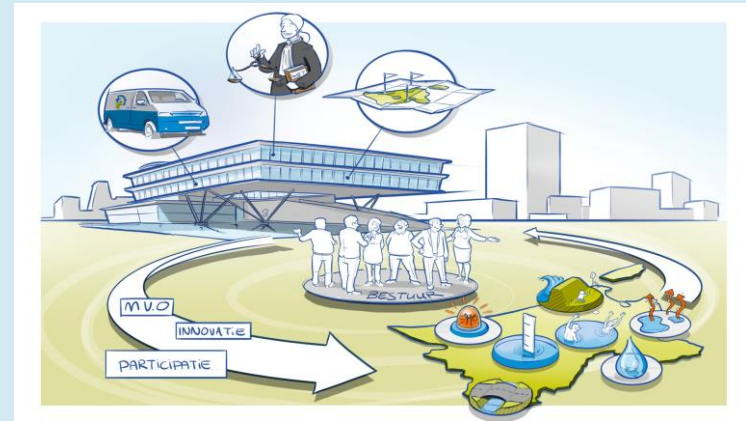
Bestuur en organisatie (1)

Beheer en onderhoud

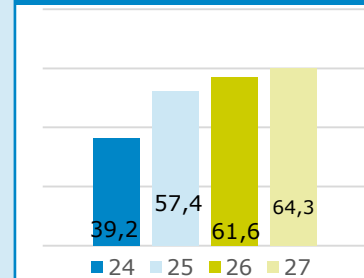
- Inkoop op orde
- Wet Open Overheid
- Grondgebruik reguleren
- Veiligheid (fysiek, sociaal en informatie)
- Waterbewustzijn stimuleren

Organisatie

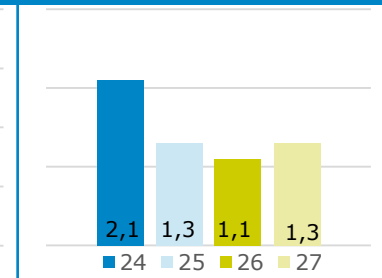
- Opgavegericht werken
- Uitwerken voorstel voor beperkt burgerinitiatieffonds



Exploitatie



Investeringsen



Bestuur en organisatie (2)

Ontwikkelen en verbeteren

- Nieuwe belastingwetgeving
- Nieuwe beheeromgeving belastingen
- Één loket bij kwijtschelding
- Digital decade
- Arbeidsmarktcommunicatie
- Strategisch personeelsplan
- MVO: grondstoffen/inkoop en aanbesteden/circulair
- Subsidiekansen benutten, bijvoorbeeld PPLG
- Rechtsmatigheidsverantwoording en rekenkamer
- Toenemende rol van watererfgoed in waterbewustzijn



Bestuur en organisatie (3)

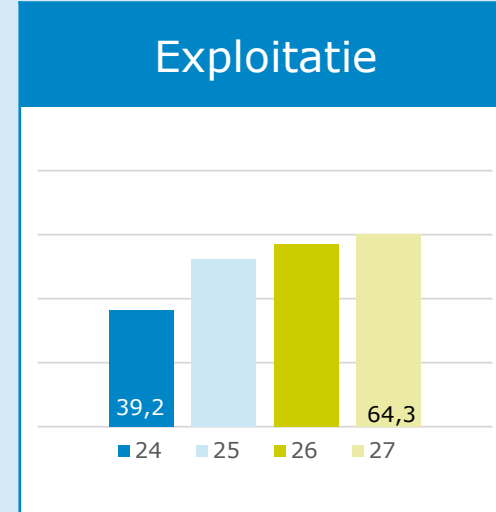
Verschil tussen 2024 en 2027 € 25,1 miljoen:

Hogere kosten:

- € 15,1 miljoen personeelskosten door loonsomstijging 2025-2027 (5,2%-5,2%-4%) en strategisch personeelsplan. Daartegenover lagere kosten vanwege overdracht wegen, sluiting SDI en afbouw HWBP.
- € 2,6 miljoen gecorrigeerde inflatie

Meer opbrengst:

- € 5,1 miljoen rentebaten 2024
- € 4,0 miljoen verwacht dividend NWB 2024





Naast ons werk aan de maatschappelijk effecten dragen we ook bij aan een aantal bredere maatschappelijke thema's. Dit zijn onderwerpen die meerdere van onze maatschappelijke effecten raken en hier komen ze ook in terug. Zie voor een uitgebreide beschrijving: www.waterplanhhnk.nl.



hoogheemraadschap
Hollands
Noorderkwartier

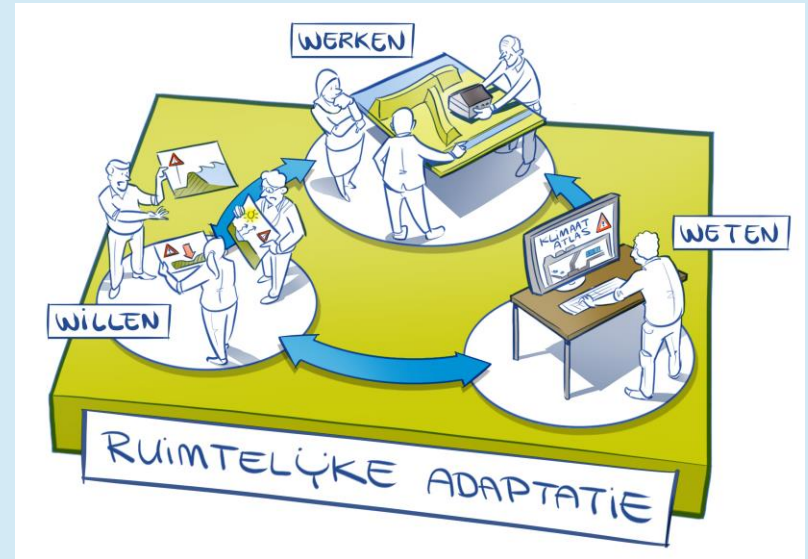
Thema's

Ruimtelijke adaptatie

Samen naar een klimaatbestendige toekomst

Ontwikkelen en verbeteren

- Uitvoering geven aan de visie op ruimtelijke adaptatie en de uitvoeringsagenda's
- Uitvoeringsprogramma vitale en kwetsbare objecten
- Instrumenten (subsidieregeling KAN) ontwikkelen en onderhouden ter ondersteuning
- Intensief samenwerken met partners

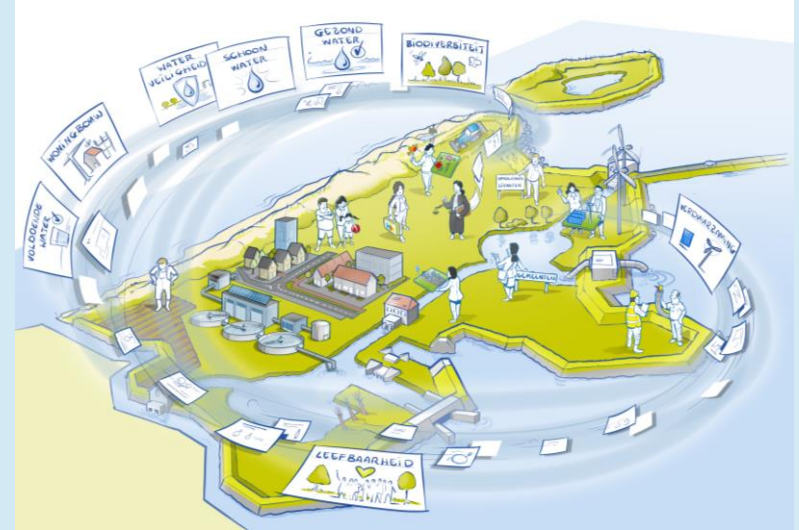


Omgevingswet

Opgave gericht werken

Inwerkingtreding

- Inbedding in de organisatie
- Ingebruikname DSO
- Doorontwikkeling binnen de taakafdelingen
- Participatie: invulling geven aan participatiebeleid

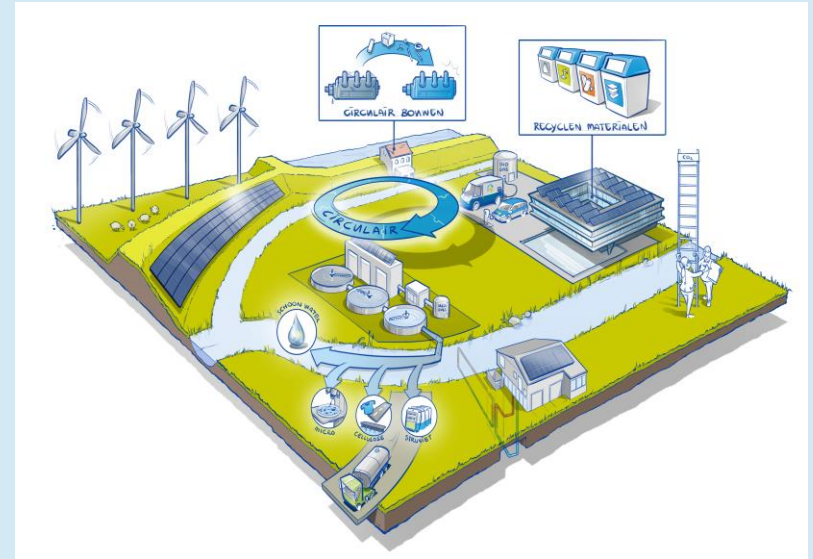


Duurzaamheid

Maatschappelijk verantwoorde overheid die haar bijdrage levert aan het tegengaan van klimaatverandering

Ontwikkelen en verbeteren

- Klimaat & Energie Programma: wind voortzetten, KEP 2.0 verkennen
- (Inter)nationale afspraken
- Regionale energiestrategie 2.0: relatie assets
- Aquathermie: positionering
- Circulaire economie: leren en ontwikkelen
- Verduurzaming wagenpark
- Duurzame initiatieven mogelijk maken



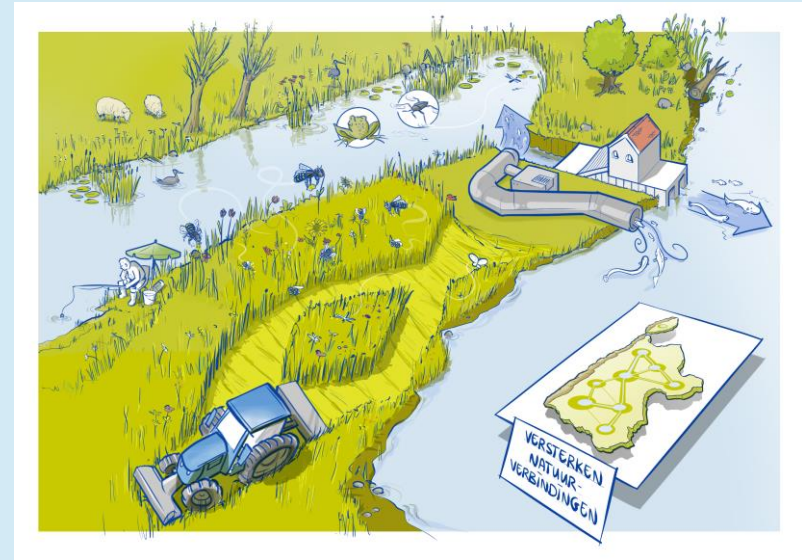
Biodiversiteit

Gezonde en toekomstbestendige leefomgeving

Ontwikkelen en verbeteren

Nader te onderzoeken:

- Kansen in het groen/blauwe netwerk provincie
- Beheer verbindingzones 2 en 3 in Noordkop verbeterd, waarbij ook samengewerkt wordt met pachters
- Nieuwe maaibestek aanbesteding in 2025
- Uitvoering KRW-maatregelenpakket 2022-2027

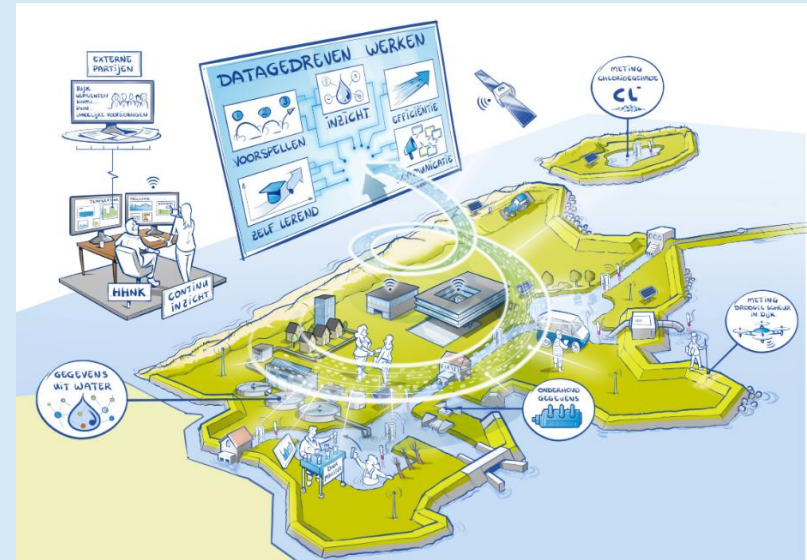


Datagedreven werken

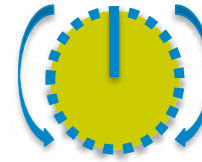
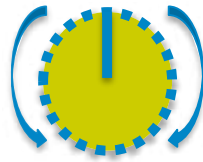
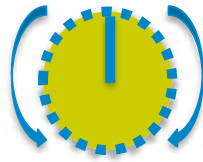
Verbetering van de gehele datacyclus

Ontwikkelen en verbeteren

- Toenemende digitalisering
- *Digital decade*, digitale wetgeving en dienstverlening
- Datagedreven werken meer integraal
- Vraaggestuurde informatievoorziening en heldere prioritering
- Continu aandacht voor informatieveiligheid en gegevensbescherming
- Doorontwikkelen data governance rollen en data architectuur
- Adoptie en ontwikkeling van digitale vaardigheden
- Kennis van nieuwe technieken ontwikkelen en borgen
- Markt dwingt af dat we gegevens digitaal moeten aanleveren



Effecten



**Belastingopbrengst
excl. wegen**

Schuld 2040



hoogheemraadschap
Hollands
Noorderkwartier

Driehoek/Financiën

Leidende principes

- Deltavisie en Waterplan zijn onze koersdocumenten.
- Naleven van wet- en regelgeving.
- Beheer en onderhoud op orde (onze basis, assetmanagement).
- Uitvoeren eigen vastgesteld beleid, waaronder het coalitieprogramma.
- Nakomen van (vastgestelde) bestuurlijke afspraken.

Bestendig financieel beleid

- Schommelingen binnen de belastingcategorieën zoveel mogelijk beperken
- Structurele kosten(stijgingen) dekken door structurele opbrengsten(stijgingen)
- Standen reserves niet negatief aan einde planperiode
- De schuldpositie blijft binnen de bandbreedte van maximaal tweemaal de belastingopbrengsten in 2040
- Aandeel kapitaallasten in de exploitatiebegroting maximaal 30%
- Als de bestaande financiële middelen ontoereikend zijn, wegen we nieuw beleid en de extra ambities in relatie tot de financiële mogelijkheden **en draagkracht van belastingbetalers** met elkaar af

Driehoek MJP 2024-2027

Basis



Effecten
€ 297 miljoen
€ 339 – € 42 miljoen

	Stijging WSH	Stijging ZUI
2024	+8,8%	+11,5%
2025	+8,8%	+11,5%
2026	+8,8%	+11,5%
2027	+8,8%	+11,5%

Reserves	2024	2027		2040
WSH		€ 0,4		
ZUI		€ 0,1		
Totaal		€ 0,5		€ 2,4



**Reserves
voor
tariefseglisatie**

	Stijging
2024	+9,8%
2025	+9,9%
2026	+9,9%
2027	+9,9%

**Belastingopbrengst
excl. wegen**



Schuld 2040 € 575
Schuldratio 1,4



Wat betekent dat voor de profielen?

Voorbeeldaanslagen exclusief wegen



Eenpersoon
huurwoning

+ 8,1%

€ 189

Eenpersoon
Eigen woning
Klein € 287K

+ 7,0%

€ 285



Meerpersoon
huurwoning

+9,4%

€ 327

Meerpersoon
eigen woning
klein € 287K

+ 8,5%

€ 423

Meerpersoon
eigen woning
groot € 482K

+ 8,1%

€ 487



Agrarisch
bedrijf
60 ha

+ 7,9%

€ 8.493



Natuur-
gebied
1000 ha

+ 7,7%

€ 6.050



Proces-
industrie

+ 9,6%

€ 109.364



Klein
bedrijf

+ 3,2%

€ 457

Groot-
handel

+ 2,6%

€ 1.691

Voorstel dagelijks bestuur

- De verhoging van het investeringsplafond naar € 40 miljoen
- Voorkeursscenario in de keuzewijzer:
wettelijke verplichting en onverstandig om het niet te doen variant 1

Verhogen investeringsplafond (1)

Van € 35 miljoen naar € 40 miljoen

- verhoging investeringsplafond naar € 40 miljoen.

Omschrijving	2024	2025	2026	2027		2040
Kapitaallasten stijgen met € miljoen	-	-0,3	-1,0	-1,9		-37
Schuld stijgt met € miljoen	5,0	10,1	15,4	20,7		94
Schuldratio stijgt met						0,3
Belastingopbrengst stijgt met %		0,1%	0,3%	0,5%		

- Investeringsvolume
 - 2021 -> € 38,9 miljoen
 - 2022 -> € 42,6 miljoen
 - Meerjarenperspectief 2024-2027 -> gemiddeld € 58 miljoen

Keuzewijzer

Toelichting 23.0895208

Wettelijke verplichting

**Onverstandig om het niet te doen
Variant 1**

**Ambitie
Variant 2**

Voldoende water

2.1 Werkspoor Deltaprogramma
IJsselmeergebied
2.2 Gemaal Hoekvaart

3.1 Voortzetting inzet aquathermie vanaf
2026
3.2 Overname Stedelijk Water Beverwijk

Schoon water

1.1 SPP-fte uitvraag 2024
Waterketen
1.2 Inzet operator ADR-wetgeving
Waterketen

2.3 Innovatieve ketenaanpak bedrijfsafvalwater
2.4 Aanpak methaan- en lachgasemissies
2.5 SPP-fte uitvraag 2024 Waterketen

Bestuur en organisatie

1.3 Versterking Verbijzonderde
Interne Controle (VIC)
1.4 Implementatie omgevingswet
1.5 Digital decade en datagedreven
werken
1.6 Energiebesparende
maatregelen
1.7 NIS2 opleidingen bestuur en
directie

2.6 Uitvoeren adviezen 109a onderzoek
subsidie
2.7 Integrale project aansturing
2.8 Handhaving
2.9 Rechtmatige en doelmatige inkoop
2.10 Toename vraag om advies en
ondersteuning BDS
2.11 Bezoldiging dagelijks bestuur

3.3 MVO
3.4 Actualiseren Visie op Dienstverlening
en opstellen uitvoeringsprogramma
3.5 Uitbreiding programmamanagers en
inrichten programma-
/projectmanagementpool

Driehoek MJP 2024-2027

Variant 1



Effecten
€ 301 miljoen
€ 343 – € 42 miljoen

	Stijging WSH	Stijging ZUI
2024	+9,6%	+12,5%
2025	+9,6%	+12,5%
2026	+9,6%	+12,5%
2027	+9,5%	+12,6%

Reserves	2024	2027		2040
WSH		€ 0,4		
ZUI		€ 0,2		
Totaal		€ 0,6		€ 2,4



	Stijging
2024	+10,7%
2025	+10,7%
2026	+10,8%
2027	+10,7%

**Belastingopbrengst
excl. wegen**



Schuld 2040 669
Schuldratio 1,7



Wat betekent dat voor de profielen?

Voorbeeldaanslagen exclusief wegen



Eenpersoon
huurwoning

+ 8,9%

€ 191

Eenpersoon
Eigen woning
Klein € 287K

+ 7,9%

€ 286



Meerpersoon
huurwoning

+10,4%

€ 330

Meerpersoon
eigen woning
klein € 287K

+ 9,4%

€ 426

Meerpersoon
eigen woning
groot € 482K

+ 8,9%

€ 491



Agrarisch
bedrijf
60 ha

+ 8,7%

€ 8.555



Natuur-
gebied
1000 ha

+ 8,5%

€ 6.100



Proces-
industrie

+ 10,5%

€ 110.322



Klein
bedrijf

+ 4,0%

€ 461

Groot-
handel

+ 3,4%

€ 1.704

Driehoek MJP 2024-2027

Variant 2



Effecten
€ 301 miljoen
€ 343 – € 42 miljoen

	Stijging WSH	Stijging ZUI
2024	+9,7%	+12,6%
2025	+9,6%	+12,6%
2026	+9,6%	+12,5%
2027	+9,6%	+12,5%

Reserves	2024	2027		2040
WSH		€ 0,4		
ZUI		€ 0,3		
Totaal		€ 0,7		€ 2,4



**Reserves
voor
tariefsegalisatie**

	Stijging
2024	+10,8%
2025	+10,8%
2026	+10,8%
2027	+10,8%

**Belastingopbrengst
excl. wegen**



Schuld 2040 669
Schuld ratio 1,7



Wat betekent dat voor de profielen?

Voorbeeldaanslagen exclusief wegen



Eenpersoon
huurwoning

+ 9,0%

€ 191

Eenpersoon
Eigen woning
Klein € 287K

+ 8,0%

€ 286



Meerpersoon
huurwoning

+10,5%

€ 330

Meerpersoon
eigen woning
klein € 287K

+ 9,5%

€ 426

Meerpersoon
eigen woning
groot € 482K

+ 9,0%

€ 492



Agrarisch
bedrijf
60 ha

+ 8,8%

€ 8.563



Natuur-
gebied
1000 ha

+ 8,5%

€ 6.100



Proces-
industrie

+ 10,6%

€ 110.417



Klein
bedrijf

+ 4,1%

€ 461

Groot-
handel

+ 3,5%

€ 1.706

Dank u wel voor uw aandacht



hoogheemraadschap
Hollands
Noorderkwartier