

hoogheemraadschap
Hollands
Noorderkwartier

MJP 2025-2029

Algemeen bestuur

12 juni 2024

24.0373511

Inhoud

- Planning en Control cyclus
- Startpunt MJP 2024-2027
- Waar staan we nu?
- Driehoek/Financiën
- Wat zien we nu?
- Effecten en thema's
- Leidende principes
- Keuzewijzer



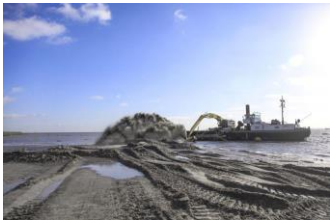
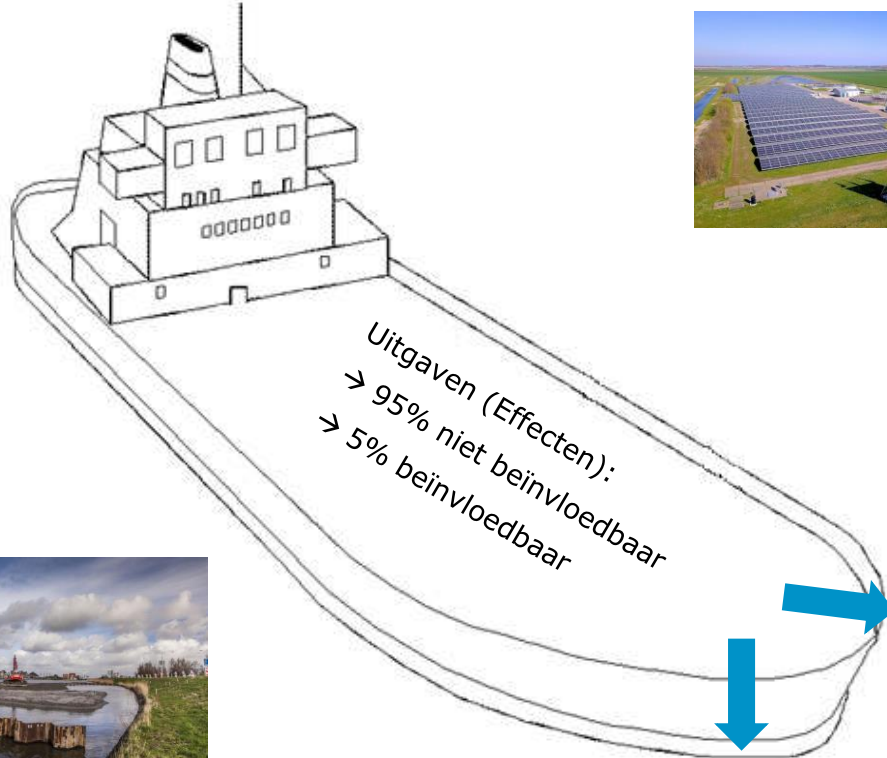
Planning & Control cyclus

De P&C-cyclus geeft inzicht in hoeverre wij onze doelstellingen bereiken en welke (financiële) middelen daarbij nodig zijn.

- **Meerjarenperspectief** is een document waarin op hoofdlijnen onze koers wordt beschreven met de bijbehorende prioriteiten, keuzes en budgetten voor de komende vijf jaar. Daarnaast geeft het inzicht in de (nieuwe) lange termijn ontwikkelingen en trends met focus op de beleidsmatige koers.
- Met de **begroting**, de eerste jaarschijf van het meerjarenperspectief, geeft het algemeen bestuur de kaders af voor het komende jaar. Daarnaast verstrekt zij aan het dagelijks bestuur de opdracht voor de te behalen doelstellingen, prestaties en financiële kaders om haar controlerende functie uit te kunnen oefenen.
- Via de **concernrapportages** informeert het dagelijks bestuur, het algemeen bestuur periodiek over de uitvoering van de lopende begroting. De concernrapportage is een afwijkingenrapportage.
- Met de **jaarstukken** legt het dagelijks bestuur verantwoording af aan het algemeen bestuur over de aanwending van de toegekende middelen. De jaarstukken geven aan of we bereikt hebben wat we ons hadden voorgenomen en of dit is gelukt binnen de gestelde kaders van de begroting.



De waterbeheerder



Driehoek MJP 2024-2027

November 2023 vastgesteld door algemeen bestuur



Effecten

€ 301 miljoen

€ 343 – € 42 miljoen

	Stijging WSH	Stijging ZUI
2024	+9,6%	+12,5%
2025	+9,6%	+12,5%
2026	+9,6%	+12,5%
2027	+9,5%	+12,6%



Reserves	2024	2027	2040
Watersysteemheffing (WSH)		€ 0,4	
Zuiveringsheffing (ZUI)		€ 0,2	
Totaal		€ 0,6	€ 2,4

Reserves voor tariefsegalisatie

	Stijging
2024	+10,7%
2025	+10,7%
2026	+10,8%
2027	+10,7%

Belastingopbrengst excl. wegen



Schuld 2040 669 miljoen



Schuldratio 1,7

Waar staan we nu?

Op basis van huidig beleid en gemaakte bestuurlijke keuzes

Basis is MJP 2024-2027 met aanpassingen voor



- Bestuurlijke besluiten
- Jaarrekening 2023
- Gecorrigeerde inflatie vanaf 2025
- Autonome ontwikkelingen
- Overige ontwikkelingen
- Hogere kapitaallasten

Inflatie

Toekomstige inflatie

- Gecorrigeerde inflatie op basis van Centraal Plan Bureau

Omschrijving	2024	2025	2026	2027	2028	2029
Directe kosten MJP 24-27	4,4%	4,4%	4,4%	2,1%		
MJP 25-29		2,3%	2,3%	2,3%	2,3%	2,1%
Loonsomstijging MJP 24-27	5,2%	5,2%	5,2%	4,0%		
MJP 25-29		5,2%	4,5%	4,5%	4,5%	4,3%
Gewogen gemiddelde stijging MJP 24-27	4,7%	4,7%	4,7%	3,0%		
MJP 25-29		3,6%	3,4%	3,4%	3,4%	3,2%

Investeringsen

- Investeringsvolumes gemiddeld € 48 miljoen
- Kapitaallasten berekend met investeringsplafond van € 40 miljoen

Nieuwe investeringen ten behoeve van:

- Groot materieel voor de taakuitoefening
- Groot onderhoud gebouwen
- Procesautomatisering
- De Grote Verbouwing Waterketen

Waar staan we nu?

Basis in miljoenen euro's

Omschrijving	2025	2026	2027	2028	2029
Bestuurlijke besluiten	▼ -0,8	▼ -1,6	▼ -1,9	▼ -2,2	▼ -2,6
Gecorrigeerde inflatie (diensten derden en loonsomstijging)	▲ 2,3	▲ 5,2	▲ 4,0	▲ 0,6	▼ -2,3
Autonome ontwikkelingen	▼ -6,8	▼ -8,4	▼ -7,9	▼ -7,1	▼ -6,7
Overige ontwikkelingen	▲ 0,2	▲ 0,3	▼ -0,6	▼ -0,1	▼ -
Kapitaallasten	▼ -3,2	▼ -0,9	▼ -2,8	▼ -2,1	▼ -2,3
Afrondingen	▼ -0,1	▼ -0,1			
Totaal stijging t.o.v. MJP 2024-2027	▼ -8,4	▼ -5,5	▼ -9,2	▼ -10,9	▼ -13,9

Positieve bedragen zijn een voordeel en negatieve bedragen zijn een nadeel voor het begrotingsaldo.

Driehoek MJP 2025-2029

Basis

	Stijging WSH	Stijging ZUI
2025	+6,9%	+10,6%
2026	+6,9%	+10,6%
2027	+6,9%	+10,5%
2028	+6,9%	+10,6%
2029	+6,9%	+10,6%

 **Effecten**
€ 322 miljoen
€ 346 – € 24 miljoen

Reserves	2025	2029		2040
WSH		2,2		
ZUI		1,4		
Totaal		3,6		1,0



	Stijging
2025	+8,3%
2026	+8,4%
2027	+8,4%
2028	+8,4%
2029	+8,5%

 **Belastingopbrengst
excl. wegen**

Schuld 2040 € 445 miljoen
Schuldratio 1,1 

Wat betekent dat voor de profielen?

Voorbeeldaanslagen exclusief wegen op basis van huidige kostentoedelingsverordening 2020



Eenpersoon
huurwoning

+ 7,5%

€ 205

Eenpersoon
Eigen woning
Klein € 285K

+ 7,3%

€ 307



Meerpersoon
huurwoning

+ 8,6%

€ 359

Meerpersoon
eigen woning
klein € 285K

+ 8,3%

€ 461

Meerpersoon
eigen woning
groot € 479K

+ 8,1%

€ 530



Agrarisch
bedrijf
60 ha

+ 5,7%

€ 9.068



Natuur-
gebied
1000 ha

+ 4,9%

€ 6.400



Proces-
industrie

+ 9,6%

€ 121.801



Klein
bedrijf

+ 7,6%

€ 513

Groot-
handel

+ 7,4%

€ 1.897

Ontwikkelingen

Klimaat

- Gevolgen versnelling klimaatverandering heel divers o.a. Water en Bodem sturend en Kaderrichtlijn water
- Hittestress neemt toe en zeespiegel stijgt
- Weersextremen: meer en extremere neerslag en langere perioden van droogte
- Grenzen aan het systeem/forse druk op de ruimte

Technologie

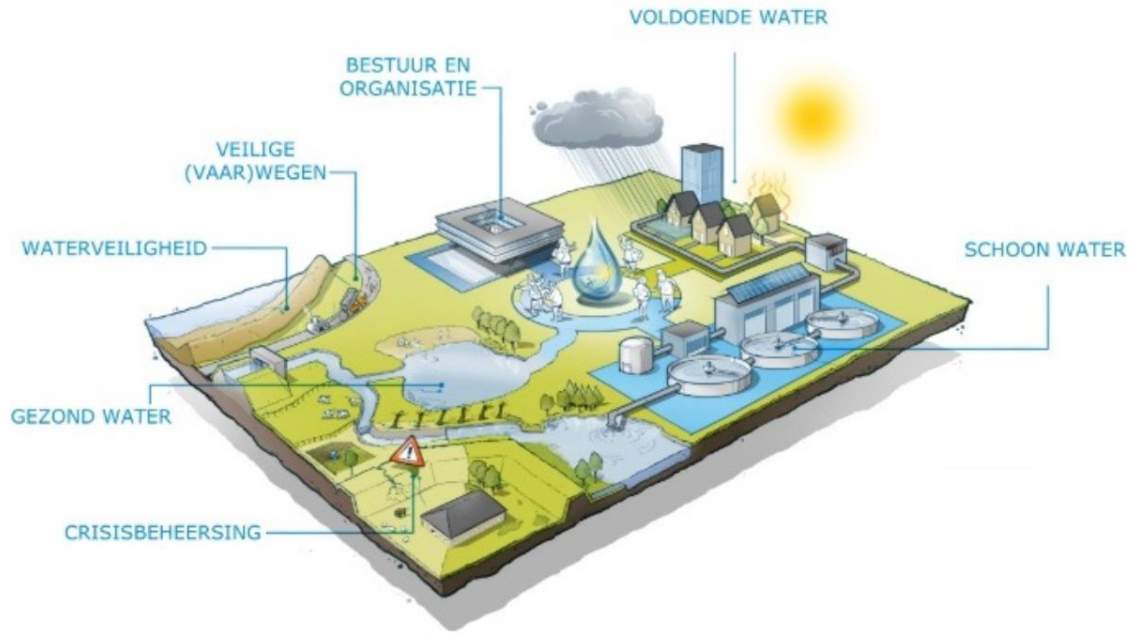
- Snelle technologische ontwikkelingen zuiveringsprocessen
- *Digital decade*, data gedreven waterbeheer
- Beschikbaarheid van elektriciteitsaansluitingen en netcongestie

Maatschappij

- Geopolitieke verhoudingen: migratie, Russisch gas, grondstoffen
- Druk op energie-, materiaal- en grondstofkosten mede door geopolitieke spanningen
- Herziening Richtlijn stedelijk afvalwater
- Transparantie en aantoonbaarheid
- Informatieveiligheid
- Druk op de arbeidsmarkt

Organisatie

- Spanning op organisatie



hoogheemraadschap
Hollands
Noorderkwartier

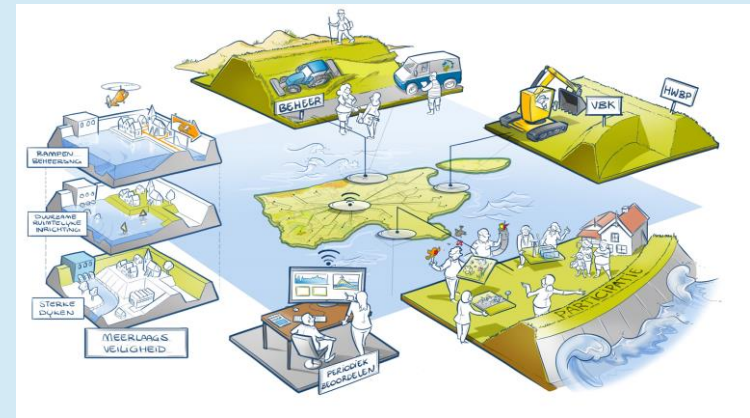
Effecten

Waterveiligheid (1)

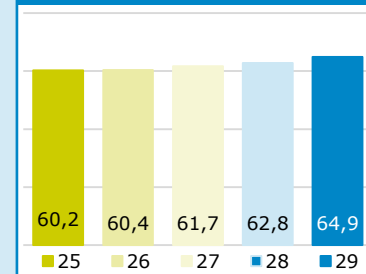
Focus op assetmanagement

Beheer en onderhoud

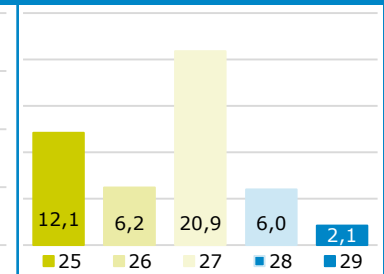
- Assetmanagement > inlopen achterstand in onderhoud door aanvullend beheer budget
- Zorgplicht
- Doorontwikkeling natuurvriendelijk maaimethode
- Start nieuwe toetsings- en beoordelingsrondes bij primaire en regionale keringen (looptijd 12 jaar)
- Dynamisch kustbeheer
- Basis op orde/omgevingswet open overheid: legger op orde
- Gefaseerde in beheer name (nieuw) areaal Markermeerdijken



Exploitatie



Investerings



Waterveiligheid (2)

Focus op assetmanagement

Ontwikkelen en verbeteren

- Continu inzicht (Waterveiligheid 2030) – zie ook thema datagedreven werken
- Dijkkwartier (onbreekbare dijk Den Helder)
- Beleidsontwikkeling veerkrachtige kust in samenwerking met kustgemeentes en provincie
- Herijking schadeklasse kaart regionale keringen
- Herijking suppletiestrategie Hondsbossche Zeewering
- (Interne) meekoppelkansen HWBP (Asfalt Den Helder)

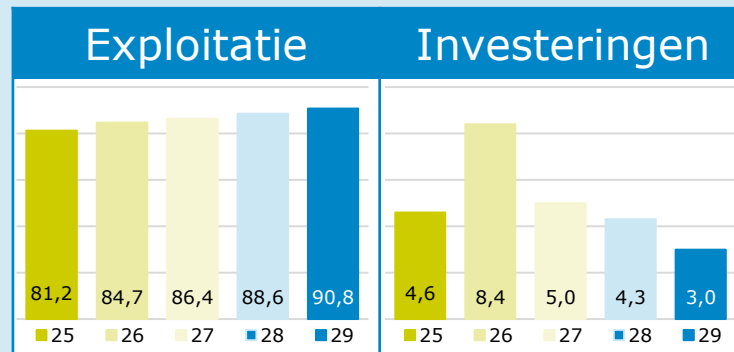


Voldoende water (1)

Maatschappelijke opgaves nemen toe & watertekort beperken en verzilting bestrijden gaan hand in hand

Beheer en onderhoud

- Basisbescherming op orde houden
- Risicogestuurd en gebiedsgericht uitvoeren
- Herijken maaibeleid
- Uitvoering eerste projecten Wateropgave 2.0
- Vernieuwing hoofdpst procesautomatisering
- Nieuwe berekeningen afronden voor ruimte voor groen in onze waterlopen
- Intern en extern actueel inzicht in peilbeheer conform de peilbesluiten
- Realisatie verplaatsing gemaal Hoekvaart (nieuwe naam Kwelvaart)



Voldoende water (2)

Maatschappelijke opgaves nemen toe & watertekort beperken en verzilting bestrijden gaan hand in hand

Ontwikkelen en verbeteren

- Programmaplan zoetwaterbeschikbaarheid/droogte uitvoeren
 - Aanpak verzilting in relatie tot zuinig omgaan met water
 - Vergroten zelfvoorzienendheid beschikbaarheid zoet water
 - Vergroten van voorspelbaarheid van gevolgen neerslag en droogte met data (24/7 waterbeeld – zie ook thema datagedreven werken)
 - Investerings en capaciteit voor waterbeschikbaarheid/droogte
 - Visie op bodemdaling
 - Intensivering rol ten aanzien van grondwater
- Uitvoering gebiedsprocessen PPLG
- Inregelen structurerende principes van water en bodem sturend in de taken van het waterschap
- Vertaling van de nieuwe KNMI klimaatscenario's



Voldoende water (3)

Maatschappelijke opgaves nemen toe & watertekort beperken en verzilting bestrijden gaan hand in hand

Ontwikkelen en verbeteren

- Samenwerken met 26 gemeentes aan een klimaatbestendig Noorderkwartier in 2025
- Sturen op Ruimtelijke Adaptatie bij stakeholders en partners
- Sturen op ontwikkelingen vanuit Deltaplan Ruimtelijke Adaptatie
- Beleidsbeïnvloeding (DPRA, DPZW, UvW, provincie, Rijk)



Gezond water

Gezond water is meer dan alleen KRW

Beheer en onderhoud

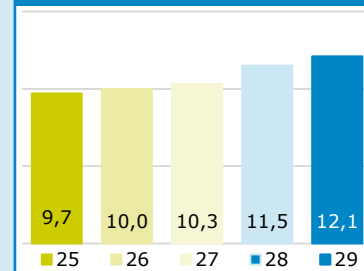
- Natuurvriendelijk onderhoud en inrichting
- Gezonde leefomgeving voor flora en fauna
- Waterbodems en baggeren

Ontwikkelen en verbeteren

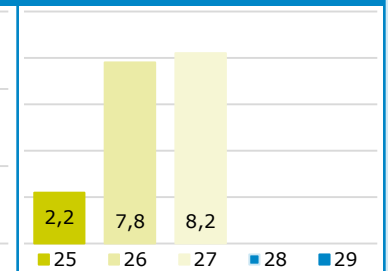
- Maatregelenpakket KRW 2022-2027
- Impuls boven op het reeds vastgestelde maatregelenpakket KRW 2022-2027
- Landbouwportaal 2.0
- Planvorming en realisatie Natte infrastructuur Noordkop



Exploitatie



Investerings

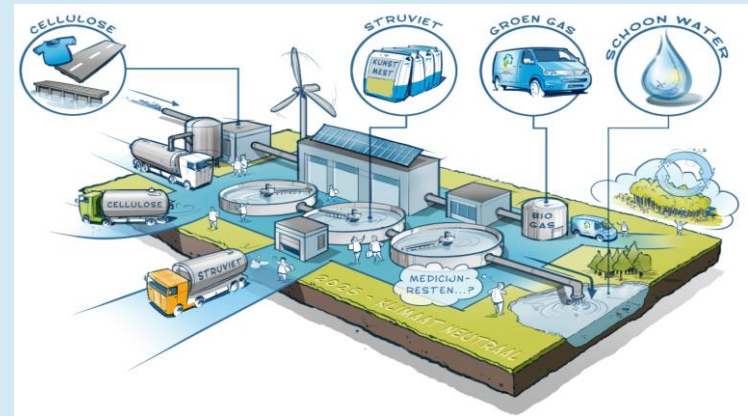


Schoon water (1)

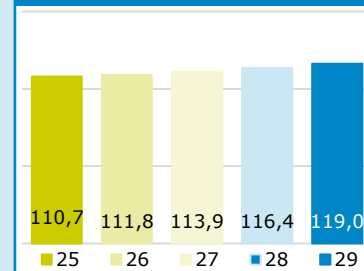
Zichtbare, duurzame, toekomstbestendige en robuuste waterketen

Beheer en onderhoud

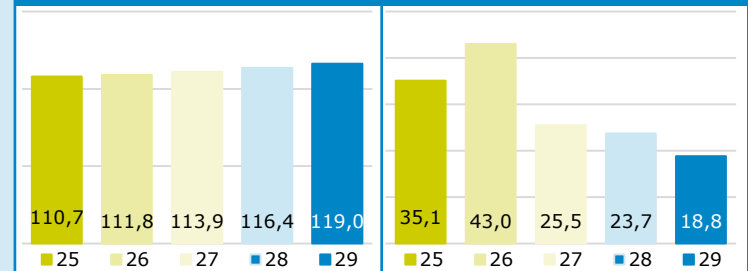
- Stabiel zuiveringsproces
- Sluiting SDI Beverwijk, robuuste verwerking zuiverings-slib
- Risicogestuurd assetmanagement
- Instrumentarium en data op orde – zie ook thema datagedreven werken
- Samenwerken met gemeenten en bedrijven aan doelmatige waterketen
- Zichtbaarheid voor onze ingelanden en bekendheid met de waterketen



Exploitatie



Investerings



Schoon water (2)

Zichtbare, duurzame, toekomstbestendige en robuuste waterketen

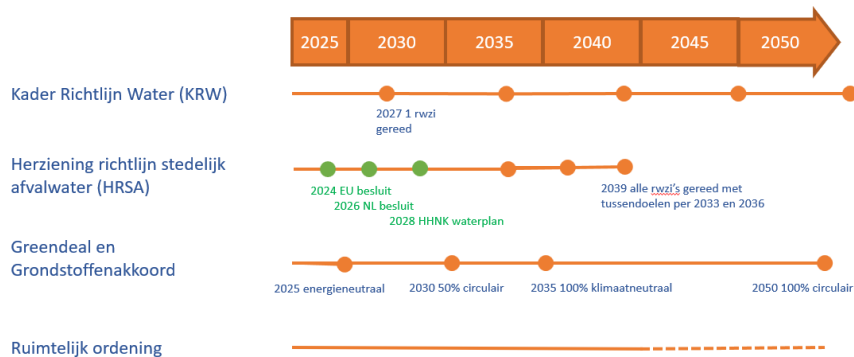
Ontwikkelen en verbeteren: Voorbereiden op de Grote Verbouwing Waterketen

In De Grote Verbouwing Waterketen komen het dagelijkse zuiveringsproces, de **groei van bevolking** en industrie (ruimtelijke ordening), de Kader Richtlijn Water (**KRW**), de Herziening Richtlijn Stedelijk Afvalwater (**HRSA**), de

Greendeal en **Grondstoffenakkoord** en de **samenwerking** met onze partners samen:

- Voldoen aan KRW 2027: eisen oppervlaktewater (rwzi Everstekooog te Texel)
- Voldoen aan HRSA: onder andere strengere nutriënteisen, verwijderen organische microverontreinigingen zoals medicijnresten (alle 15 rwzi's 2039 gereed met tussendoelen per 2033 en 2036)

(TOEKOMSTIGE) WETTELIJKE OPGAVEREN



Schoon water (3)

Zichtbare, duurzame, toekomstbestendige en robuuste waterketen

Ontwikkelen en verbeteren: Voorbereiden op de Grote Verbouwing Waterketen

- Greendeal/Grondstoffenakkoord: 2025 energieneutraal (KEP), 2030 50% circulair, 2035 100% klimaatneutraal en 2050 100% circulair (minimaal energieverbruik, maximale energieproductie, hergebruik effluent, minimaal gebruik chemicaliën, terugwinnen stoffen)
- Ruimtelijke Ordening: groei bevolking/industrie (RAAZ zuiveringscapaciteit Amsterdam Zaanstreek Waterland)
- Impact: toename investeringen in onderzoek en assets, verbouwen terwijl het dagelijkse zuiveringsproces veilig doorgang moet blijven vinden

(TOEKOMSTIGE) WETTELIJKE OPGAVEREN

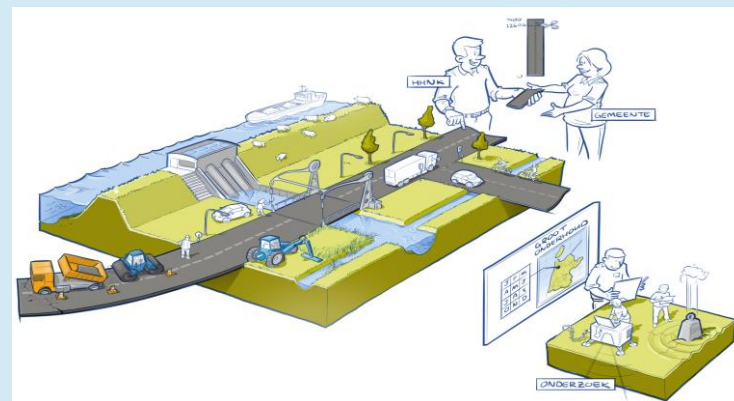


Veilige (vaar)wegen

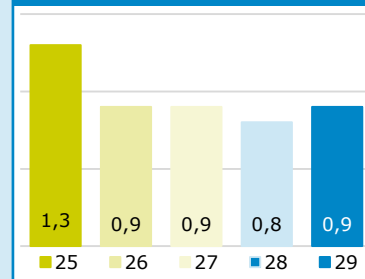
Wegen overdracht in 2025

Beheer en onderhoud

- Uitvoering geven aan besluit rondom samenwerking met de provincie omtrent vaarwegbeheer
- Afronding overdracht laatste wegen
- Opschonen van onze bestanden met data van de wegen en overdracht daarvan naar gemeenten



Exploitatie



Crisisbeheersing (1)

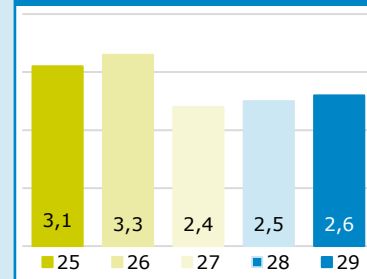
Moderne crisisbeheersingsorganisatie

Beheer en onderhoud

- Crisisplannen en draaiboeken
- Borgen functionaliteit crisislocaties, noodmaterialen en crismaterieel
- Strategievorming en crisisinformatievoorziening
- Competente crisisbeheersingsteams door Opleiden, trainen, oefenen en evalueren
- Optimaal verbinden van de buiten en binnen organisatie



Exploitatie



Crisisbeheersing (2)

Moderne crisisbeheersingsorganisatie

Ontwikkelen en verbeteren

- Adviseren fysieke systemen crisis robuuster maken
- Strategievorming en versterken informatievoorziening (24/7 waterbeeld, impactverwachting, automatische systeem respons)
- Versterken effectiviteit van de crisisorganisatie
- Versterken externe netwerk en samenwerking publiek-privaat (handelingsperspectief en samen redzaamheid)
- Netwerk onderhouden van crisispartners (regionaal, bovenregionaal, nationaal en internationaal)
- Aansluiten bij externe hedendaagse verwachtingen



Bestuur en organisatie

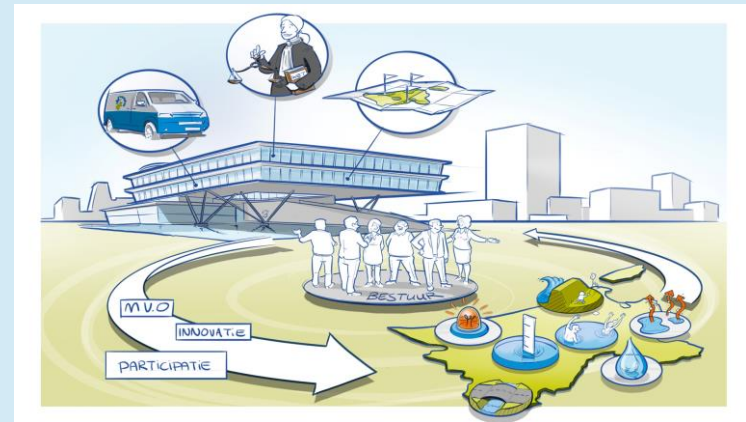
Maatschappelijke opgaves nemen toe & de inwoner wordt mondiger

Beheer en onderhoud

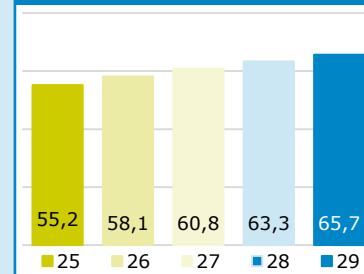
- Het op orde houden van een **robuuste bedrijfsvoering** met de focus op veiligheid, personeel, rechtmatige inkoop, uitvoering en handhaving, de informatiehuishouding en externe communicatie

Ontwikkelen en verbeteren

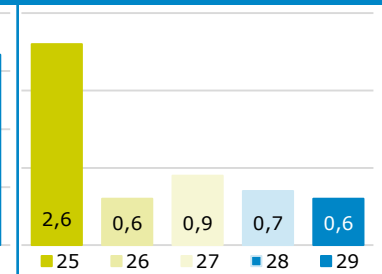
- Voldoen aan BIO en NIS-2
- Inrichting interne beheersingsraamwerk (3 lijnen model)
- Rechtmatigheidsverantwoording
- Wet open overheid (Woo)
- Nieuwe belastingwetgeving
- Informatiebeleidsplan 2026-2029 opstellen
- Arbeidsmarktcommunicatiestrategie
- Toenemende rol van watererfgoed in waterbewustzijn
- MVO: grondstoffen/inkoop en aanbesteden/circulair



Exploitatie



Investerings





hoogheemraadschap
Hollands
Noorderkwartier

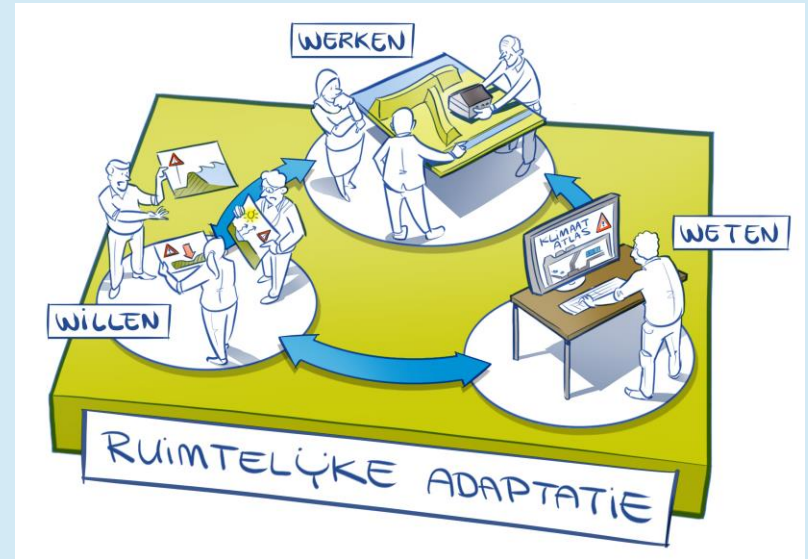
Thema's

Ruimtelijke Adaptatie

Samen naar een klimaatbestendige toekomst

Ontwikkelen en verbeteren

- Implementatie uitvoeringsprogramma vitale en kwetsbare objecten
- Programmaplan Ruimtelijke Adaptatie 2.0
- Doelgerichte inzet op waar grootste risico's worden gezien
- Borgen Ruimtelijke Adaptatie in regelgeving HHNK
- Vergroten kennisdeling binnen klimaatnetwerk Samen blauwgroen
- Verrijken aanpak in het gebied met nieuwe thema's, zoals waterkwaliteit, bodemdaling en gezondheid

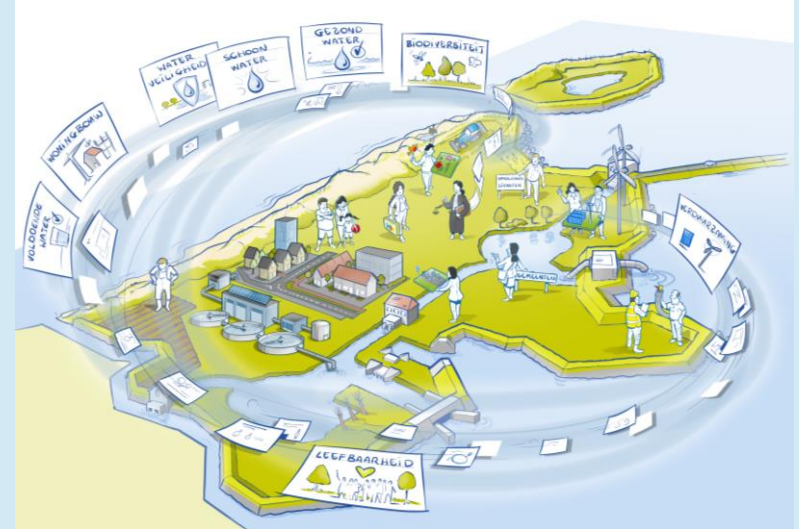


Omgevingswet

Opgave gericht werken

Ontwikkelen en verbeteren

- Doorontwikkeling Omgevingswet binnen HHNK
- Invulling geven aan participatiebeleid
- Doorontwikkeling samenwerking ketenpartners bij omgevingsvisies en omgevingsplannen

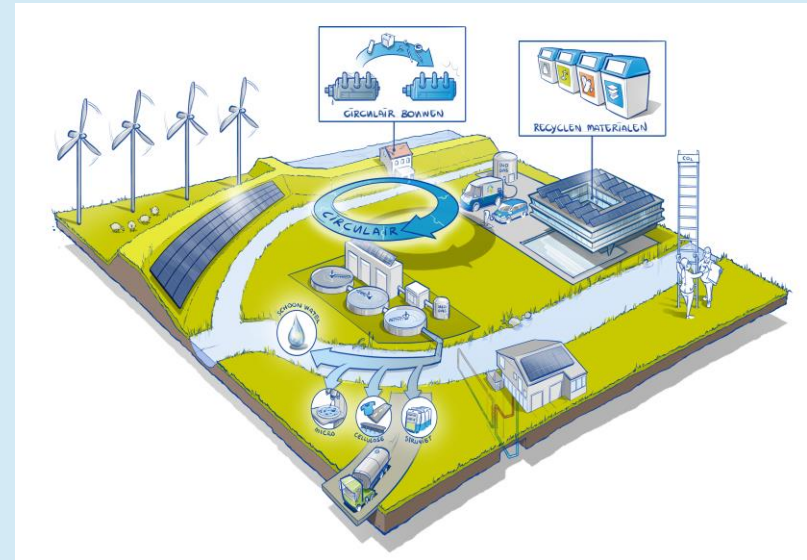


Duurzaamheid

Maatschappelijk verantwoorde overheid die haar bijdrage levert aan het tegengaan van klimaatverandering

Ontwikkelen en verbeteren

- Klimaat- en energieprogramma: in 2025 een nieuw plan met mijlpalen en KPI's vaststellen tot en met 2035
- Opwek duurzame energie: groen gas, zon en windenergie
- Centrale vergisting uitwerken
- Energiebesparing eigen bedrijfsvoering voorbereiden
- Regionale energiestrategie 2.0: relatie assets
- Aquathermie: continueren inzet adviseren derden
- Circulaire economie: leren en ontwikkelen, toepassen in projecten en aanbestedingen
- Verduurzaming wagenpark
- Duurzame initiatieven onderzoeken

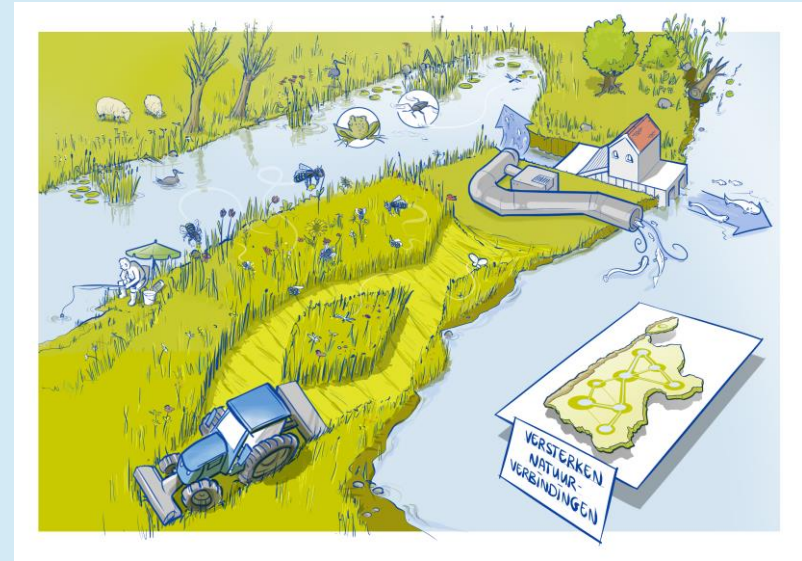


Biodiversiteit

Gezonde en toekomstbestendige leefomgeving

Ontwikkelen en verbeteren

- Kansen voor samenwerking groen/blauwe dooradering (PPLG en grondgebruik)
- Ontwikkeling robuustere verbindingzones in Noordkop, waarbij ook samengewerkt wordt met pachters
- Biodiversiteit en duurzaamheid leidend in nieuwe maaibestek
- Inzet leggertool voor meer ruimte voor vegetatie in de waterlopen
- Uitvoering KRW-maatregelenpakket 2022-2027
- Kansen in De Grote Verbouwing Waterketen



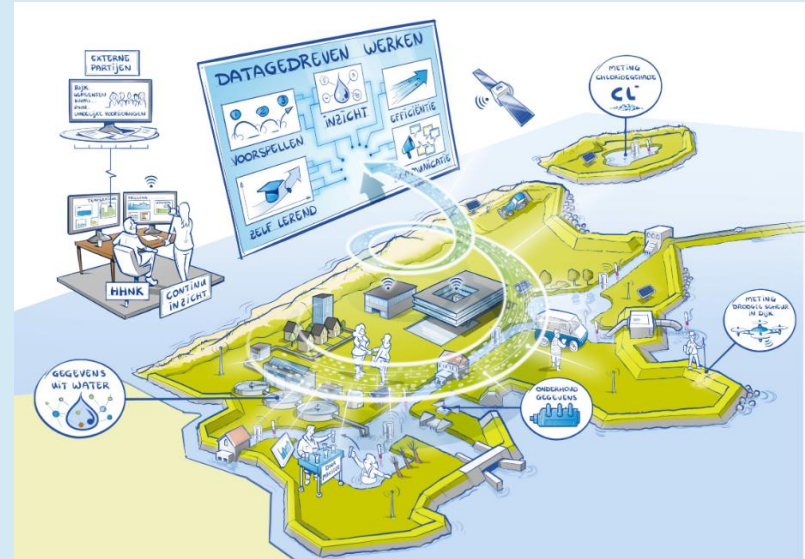
Datagedreven werken

Verbetering van de gehele datacyclus

Ontwikkelen en verbeteren

We werken datagedreven waar nuttig voor de taak:

- Effect Waterveiligheid: Sensorisering van keringen via een IoT netwerk om sterkte van de kering aantoonbaar te maken en zo versterkingskosten te reduceren
- Effect Voldoende water: 24/7 Waterbeeld verzorgt Real Time informatie ten behoeve van continu inzicht, planvorming en communicatie voor de opbouw van een actueel crisisbeeld tijdens calamiteiten en extreem weer
- Effect Schoon water: Reductie broeikasgassen in de rwzi's op basis van digital twin modellen, waarmee zuivering geoptimaliseerd wordt. Grip op datamanagement via project Data Duidelijk en het dashboard Basiszuiveringsbeeld.
- *Digital decade*, invoering van verplichte digitale wetgeving en dienstverlening, het CIO office maakt hiervoor een gebalanceerde roadmap



Leidende principes

- Deltavisie en Waterplan zijn onze koersdocumenten
- Naleven van wet- en regelgeving
- Beheer en onderhoud op orde (onze basis, assetmanagement)
- Uitvoeren eigen vastgesteld beleid, waaronder het coalitieprogramma
- Nakomen van (vastgestelde) bestuurlijke afspraken

Bestendig financieel beleid

- Schommelingen binnen de belastingcategorieën zoveel mogelijk beperken
- Structurele kosten(stijgingen) dekken door structurele opbrengsten(stijgingen)
- Standen reserves niet negatief aan einde planperiode
- De schuldpositie blijft binnen de bandbreedte van maximaal tweemaal de belastingopbrengsten in 2040
- Aandeel kapitaallasten in de exploitatiebegroting maximaal 30%
- Als de bestaande financiële middelen ontoereikend zijn, wegen we nieuw beleid en de extra ambities in relatie tot de financiële mogelijkheden en draagkracht van belastingbetalers met elkaar af

Voorstel dagelijks bestuur

- Voorkeursscenario in de keuzewijzer:
Basis op orde
- Stijging belastingopbrengsten:
Variant b

Keuzewijzer (1)

- Scenario Basis op orde
Dit is het voorkeursscenario van het dagelijks bestuur waarin volgens afspraak op basis van het coalitieprogramma de basis op orde blijft
- Scenario Vertragen en verminderen
In dit scenario wordt een aantal maatregelen uit het voorkeursscenario van D&H in zijn geheel niet uitgevoerd en wordt een aantal maatregelen vertraagd gerealiseerd
- Scenario Versnellen en vermeerderen
Dit scenario bevat een aantal aanvullende maatregelen waarmee we meer ambitie tonen. Deze maatregelen sluiten goed aan op de afspraken in het coalitieprogramma



Keuzewijzer (2)



Waterveiligheid

Scenario	Scenario	Scenario
Vertragen en verminderen	Basis op orde	Versnellen en vermeerderen

1. Biodiversiteit (1 fte)
2. Beheer en Onderhoud (3 fte)

3. Tijdelijke versterking voor berekenen 'groen' (0 fte)

3. Tijdelijke versterking voor berekenen 'ruimte voor groen' (1 fte)

21. Overname Stedelijk Water Beverwijk
22. Versnelling ruimtelijke adaptatie

Voldoende water

4. Wegwerken achterstanden vergunningen peilafwijkingen (0 fte)

4. Wegwerken achterstanden vergunningen peilafwijkingen (1 fte)
5. Beheer en Onderhoud (2 fte)
6. Wateropgave 2.0 (1 fte)

Gezond water

7. Beleidskader invasieve exoten

7. Beleidskader invasieve exoten
8. Natuurloket (1 fte)
9. KRW/Waterkwaliteit (1 fte)

23. Extra impuls Kaderrichtlijn Water

Schoon water

11. Extra personeelscapaciteit PAO als gevolg van nieuwe of aangepaste opgaven (0 fte)

10. Programma renovatie rwzi's
11. Extra personeelscapaciteit PAO als gevolg van nieuwe of aangepaste opgaven (7 fte)

24. Versnelling grote verbouwing waterketen

Crisisbeheersing

12. Extra personele capaciteit als gevolg van de nieuwe afdeling CCB

Bestuur en organisatie

13. Extra personele capaciteit als gevolg van nieuwe belastingwetgeving (0,5 fte)

13. Extra personele capaciteit als gevolg van nieuwe belastingwetgeving (1 fte)
14. Energiebesparende maatregelen
15. Leveranciersmanagement (1 fte)
16. Opleiden en ontwikkelen (1,6 fte)
17. Archiefwet (1 fte)
18. Informatieveiligheid & privacy (6,5 fte)
19. Inkoop energie (0,5 fte)
20. Toename complexe vraagstukken (1 fte)

Stijging belastingopbrengsten

Variant a: basis plus keuzewijzer basis op orde

	2025	2026	2027	2028	2029
Stijging watersysteemheffing	+9,6%	+9,6%	+9,5%	+2,0%	+2,0%
Stijging zuiveringsheffing	+12,5%	+12,5%	+12,6%	+4,5%	+4,5%
Gemiddeld	+10,7%	+10,8%	+10,7%	+3,0%	+3,0%
Reserve watersysteemheffing	-12,8	-15,3	-3,1	+7,8	+17,2
Reserve zuiveringsheffing	-38,8	-40,6	-29,4	-15,3	+1,3

- In variant a stijgen de belastingopbrengsten in de jaren 2025 tot en met 2027 volgens het MJP 2024-2027. Voor de jaren 2028 en 2029 houden we 2% per jaar aan voor de watersysteemheffing en 4,5% voor de zuiveringsheffing. Dit leidt tot de getoonde standen van de reserves.

Driehoek MJP 2025-2029

Variant a: basis plus keuzewijzer basis op orde

	Stijging WSH	Stijging ZUI
2025	+9,6%	+12,5%
2026	+9,6%	+12,5%
2027	+9,5%	+12,6%
2028	+2,0%	+4,5%
2029	+2,0%	+4,5%

 **Effecten**
€ 325 miljoen
€ 349 – € 24 miljoen

Reserves	2025	2029		2040
WSH		17,2		
ZUI		1,3		
Totaal		18,5		0,7



	Stijging
2025	+10,7%
2026	+10,8%
2027	+10,7%
2028	+3,0%
2029	+3,0%

 **Belastingopbrengst
excl. wegen**

Schuld 2040 € 456 miljoen
Schuld ratio 1,0 

Wat betekent dat voor de profielen?

Voorbeeldaanslagen exclusief wegen op basis van huidige kostentoedelingsverordening 2020



Eenpersoon
huurwoning

+ 9,9%

€ 209

Eenpersoon
Eigen woning
Klein € 285K

+ 9,9%

€ 314



Meerpersoon
huurwoning

+10,8%

€ 366

Meerpersoon
eigen woning
klein € 285K

+10,6%

€ 470

Meerpersoon
eigen woning
groot € 479K

+10,5%

€ 542



Agrarisch
bedrijf
60 ha

+ 8,3%

€ 9.297



Natuur-
gebied
1000 ha

+ 7,5%

€ 6.560



Proces-
industrie

+11,6%

€ 124.008



Klein
bedrijf

+ 9,9%

€ 524

Groot-
handel

+ 9,7%

€ 1.939

Stijging belastingopbrengsten

Variant b: basis plus keuzewijzer basis op orde

	2025	2026	2027	2028	2029
Stijging watersysteemheffing	+7,4%	+7,5%	+7,4%	+7,4%	+7,4%
Stijging zuiveringsheffing	+10,8%	+10,7%	+10,7%	+10,7%	+10,7%
Gemiddeld	+8,7%	+8,8%	+8,7%	+8,8%	+8,8%
Reserve watersysteemheffing	-16,4	-26,5	-26,6	-17,3	+2,2
Reserve zuiveringsheffing	-40,6	-46,5	-42,3	-26,8	+1,1

- In variant b stijgen de belastingopbrengsten in de jaren 2025 tot en met 2029 volgens ons gebruikelijke principe van een gelijkmatige verdeling over de jaren. Dit leidt tot deze getoonde standen van de reserves.

Driehoek MJP 2025-2029

Variant b: basis plus keuzewijzer basis op orde

	Stijging WSH	Stijging ZUI
2025	+7,4%	+10,8%
2026	+7,5%	+10,7%
2027	+7,4%	+10,7%
2028	+7,4%	+10,7%
2029	+7,4%	+10,7%

 **Effecten**
€ 325 miljoen
€ 349 – € 24 miljoen

Reserves	2025	2029		2040
WSH		2,2		
ZUI		1,1		
Totaal		3,3		15,8



	Stijging
2025	+8,7%
2026	+8,8%
2027	+8,7%
2028	+8,8%
2029	+8,8%

 **Belastingopbrengst excl. wegen**

Schuld 2040 € 439 miljoen
Schuldratio 1,1 

Wat betekent dat voor de profielen?

Voorbeeldaanslagen exclusief wegen op basis van huidige kostentoedelingsverordening 2020



Eenpersoon
huurwoning

+ 7,9%

€ 206

Eenpersoon
Eigen woning
Klein € 285K

+ 7,8%

€ 308



Meerpersoon
huurwoning

+ 8,9%

€ 360

Meerpersoon
eigen woning
klein € 285K

+ 8,6%

€ 462

Meerpersoon
eigen woning
groot € 479K

+ 8,5%

€ 532



Agrarisch
bedrijf
60 ha

+ 6,2%

€ 9.111



Natuur-
gebied
1000 ha

+ 5,4%

€ 6.430



Proces-
industrie

+ 9,9%

€ 122.064



Klein
bedrijf

+ 7,9%

€ 515

Groot-
handel

+ 7,7%

€ 1.904

Dank u wel voor uw aandacht



hoogheemraadschap
Hollands
Noorderkwartier