

BODEMDALING REMMEN WE SAMEN

GEBIEDSGERICHTE VISIE EN AANPAK BODEMDALING

Omdat oorzaken en gevolgen van bodemdaling enorm verschillen per gebied, is het nodig om met gebruikers en bewoners van deze gebieden een integrale visie te hebben op de toekomst. De combinatie met andere thema's, zoals klimaatadaptatie, energie, reductie broeikasemissie, landbouw en woningbouw moet worden uitgewerkt in omgevingsvisies.



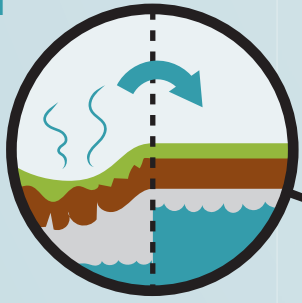
KLIMAAT

Het gebruik van veenbodems voor landbouw en natuur vraagt om peilbeheer. Het veenweidegebied kan bijdragen aan de klimaatdoelen van Parijs. Daarom is het nodig om op termijn de oxidatie van het veen zo veel mogelijk te beperken en het gebruik hierop aan te passen.



SLIMMER OMGAAN MET BODEM EN WATER

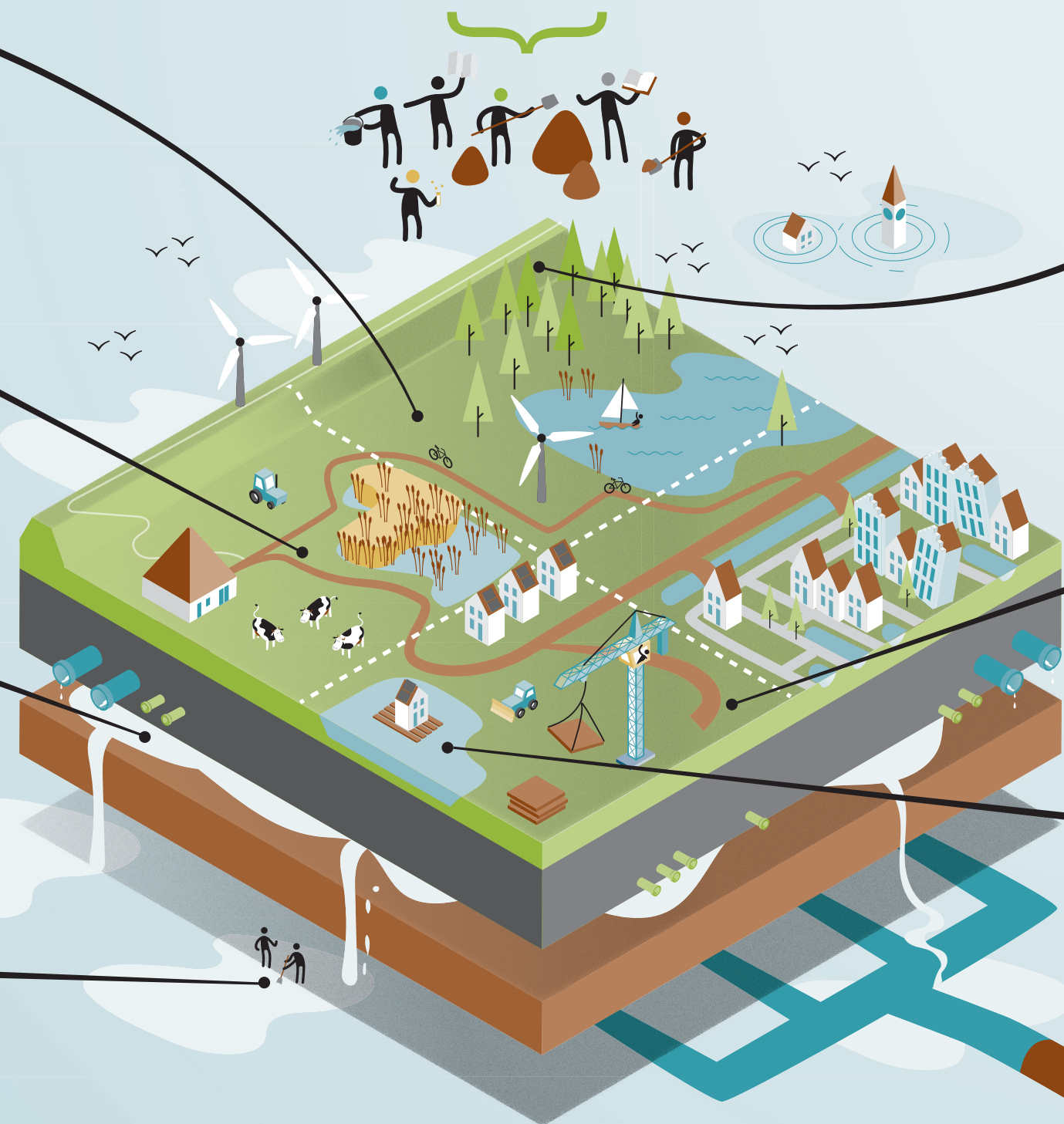
Alle overheden, inwoners en sectoren helpen om de stap naar innovatieve technieken, natte teelten en andere veranderingen mogelijk te maken. Bijvoorbeeld door aanpassen van waterbeleid, landbouwbeleid, behoud en aanleg van natuurgebieden en het stimuleren van innovatie en onderzoek. Door het beperken van bodemdaling snijdt het mes aan twee kanten: minder CO₂-uitstoot en behoud van 'hoogte' zodat we veiliger achter de dijken kunnen blijven wonen, werken en ondernemen.



DURVEN EN EXPERIMENTEREN

Er is lef nodig om te durven experimenteren en onconventionele coalities aan te gaan, door buiten gebaande paden te treden. Voorbeelden van gedurfde experimenten om bodemdaling te remmen zijn te vinden op:

www.kennisprogrammabodemdaling.nl



VEILIGHEID

Nederland ligt veilig achter de dijken, maar de zeespiegel stijgt en de bodem daalt. Bodemdaling vergroot de veiligheidsopgave van zowel de dijken als de interne kaden.

KLIMAATBESTENDIG BOUWEN

Nieuwe bebouwing en infrastructuur op slappe bodem moet klimaat- en bodemdalingsbestendig worden uitgevoerd om schade in de toekomst te voorkomen. Hierbij moet de samenhang tussen bodem- en watersystemen worden gezocht. Alle overheden hebben eigen instrumenten om dit te stimuleren, bijvoorbeeld met beleid en regelgeving, subsidies en afspraken met bouwers, financiers, ontwikkelaars en inwoners. Overheden trekken hierbij samen op en dagen ondernemers uit innovatief mee te doen.



WONEN OP SLAPPE BODEM KAN ALS JE HET VERSTANDIG DOET

In gebieden met bodemdaling komen de gevolgen van klimaatverandering nog harder aan. Overheden steken hun nek uit om kennis en nieuwe inzichten te ontwikkelen, om het wonen, werken en ondernemen op slappe bodem ook in de toekomst veilig en aantrekkelijk te houden. Zij volgen daarbij de levenscyclusbenadering. Gebouwen, dijken, openbare ruimte, parken, tuinen en wegen moeten aangepast worden om voorbereid te zijn op meer neerslag, risico's op overstroming, droogte en hitte. Mogelijkheden zijn lichtgewicht ophogen, drijvend bouwen, binnenstedelijk (grond-)waterbeheer en verminderen van verharding.



EEN GRONDIGE AANPAK

Nederland is een polderland. Deze identiteit van molens, kaas, historische watersteden en dijken werkt door tot in het bestuur van ons land. Het poldersysteem heeft ons door de eeuwen veiligheid gebracht en overlast beperkt maar heeft ook geleid tot een langzame maar gestage daling van de bodem. Door schaalvergroting, meer kennis, meer mensen en meer economische waarde achter de dijken is het besef doorgedrongen dat de omgang met bodem en water anders

moet. Samen moeten en kunnen overheden, ondernemers en inwoners het poldermodel levend houden om verdere daling te voorkomen. Het tegengaan van bodemdaling vraagt nu om investeringen in kennis, innovatie en uitvoering. De baten volgen op langere termijn: minder kosten voor beheer en onderhoud, minder CO₂-uitstoot en langer en duurzamer gebruik van de bodem en het watersysteem. **Dus: nu investeren, op langere termijn profiteren.**



PLATFORM SLAPPE BODEM
sterke samenwerking
www.slappebodem.nl

