

Presentatie werkgroep openbare ruimte Durgerdam

26-11-2020



Programma

Inhoud

- Proces
- Projectgebied Durgerdam
- Uitgangspunten IRP + aanvullend ontwerpuitgangspunten
- Dijkprofielvariant 1: IRP Durgerdam
- Dijkprofielvariant 2: Optische versmalling
- Onderzoek aansluiting Tuimeldijk
- Schetsontwerp westentree
- Schetsontwerp oostentree
- Planning

Proces

Stand van zaken:

- Voorlopig advies Centrale Verkeerscommissie & Puccinicommissie
- Twee profielvarianten opgesteld
- Schetsontwerp voor de westentree & oostentree
- Onderzoek aansluiting Tuimeldijk

Plangrensgebied Durgerdam (westkant)



Plangrensgebied Durgerdam (oostkant)



4.

4. Oostentree

Bestaande situatie Durgerdam



ca. 1930



ca. 1960



anno 2020



Uitgangspunten IRP Durgerdam

- Breedte van dijkprofiel blijft gehandhaafd

Profielindeling:

- Trottoir minimaal 0.90, bij voorkeur 1.50 m
- Parkeerruimte 2.00 meter
- Rijruimte 3.50 meter
- Op ca 150-200 uit elkaar worden passeervakken toegepast. Deze hebben een lente van circa 20 meter. Liggen zoveel mogelijk waar de historische (oostzijde) of nieuwe (westzijde) coupures liggen. Ze fungeren zo ook als oversteek tussen het trottoir en het laaggelegen voetpad. De rijruimte krijgt hier een breedte van 4.50 meter.

Materiaal:

- Puccinimethode toepassen: DF klinker in trottoir, KF klinker in rijbaan
- Banden 13/15x25, onderzoeken of 'special' mooier aansluit bij het historisch karakter (bijvoorbeeld graniet)

Parkeren:

- Alleen voor vergunninghouders, conform voor Durgerdam vastgesteld vergunningbeleid
- Maximaal beschikbare ruimte voor 160 autos
- Geen afzonderlijke parkeerplaatsen markeren

Overige punten:

- Verkeersregime: 30 km, maximale verkeerbelasting > 7 tons en > 2,2 meter breed
- Verboden in te rijden vanaf Liergouw. Dit verbod fysiek beter vormgeven
- Tweerichtingverkeer toegestaan in het dorp tot einde bebouwing aan de oostzijde. Inrijverbod oostzijde.
- Bij uitvoering van de dijkversterking wordt een voetpad toegevoegd aan de buitenzijde van de dijk, aan de westzijde. Het nieuwe pad en het bestaande pad worden verbonden ter hoogte van de kapel.
- Bestaande bushaltes en laad- en loshavens vervallen.



26 februari 2019

Toegevoegde ontwerppuntgangspunten

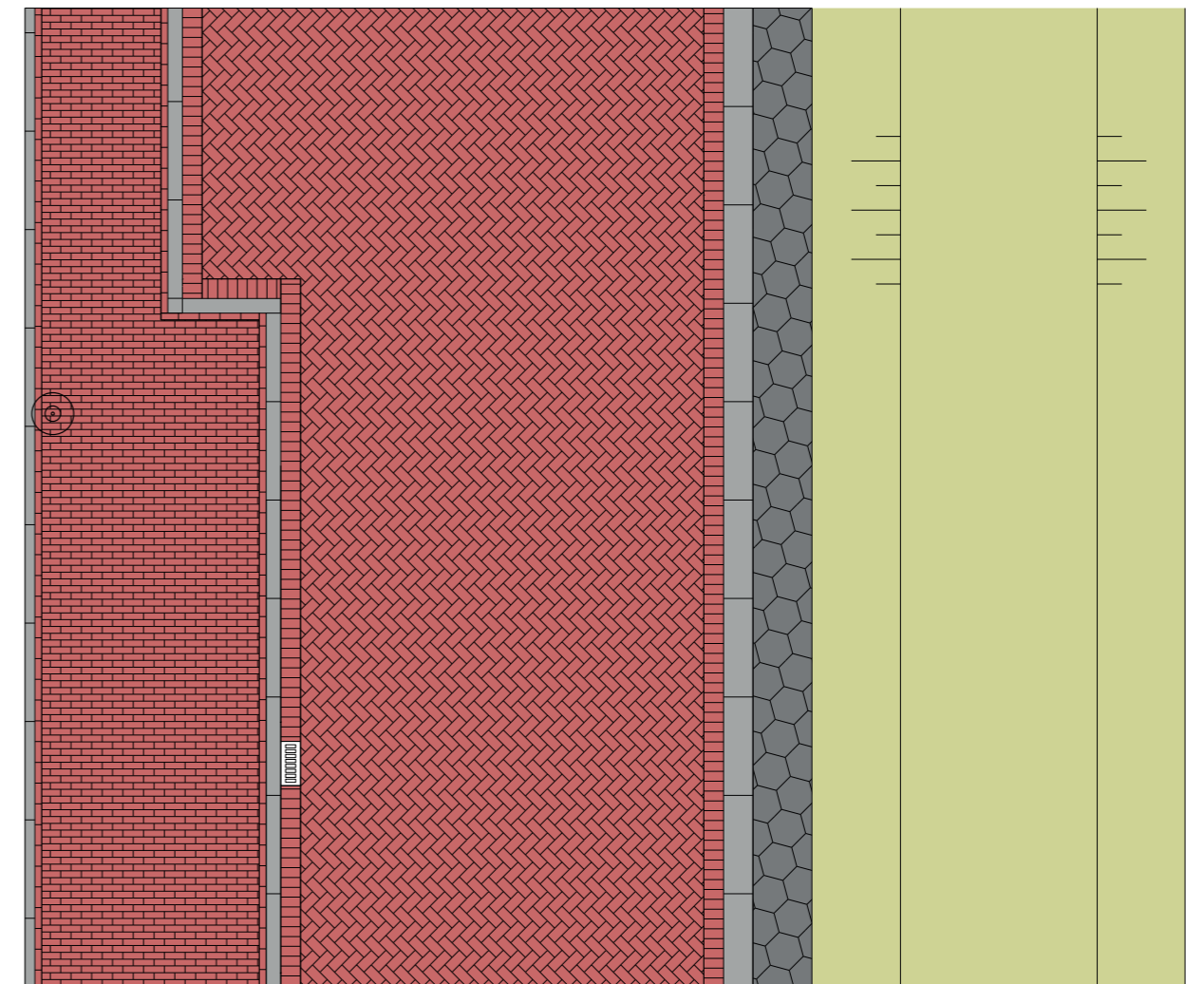
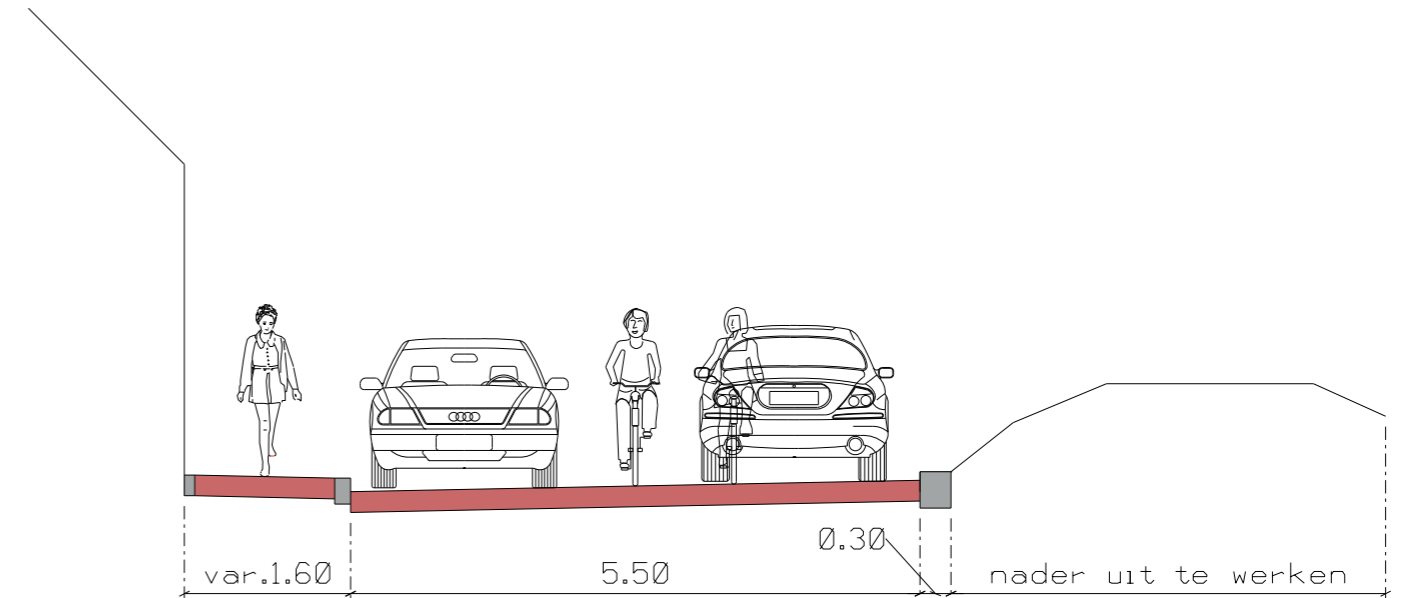
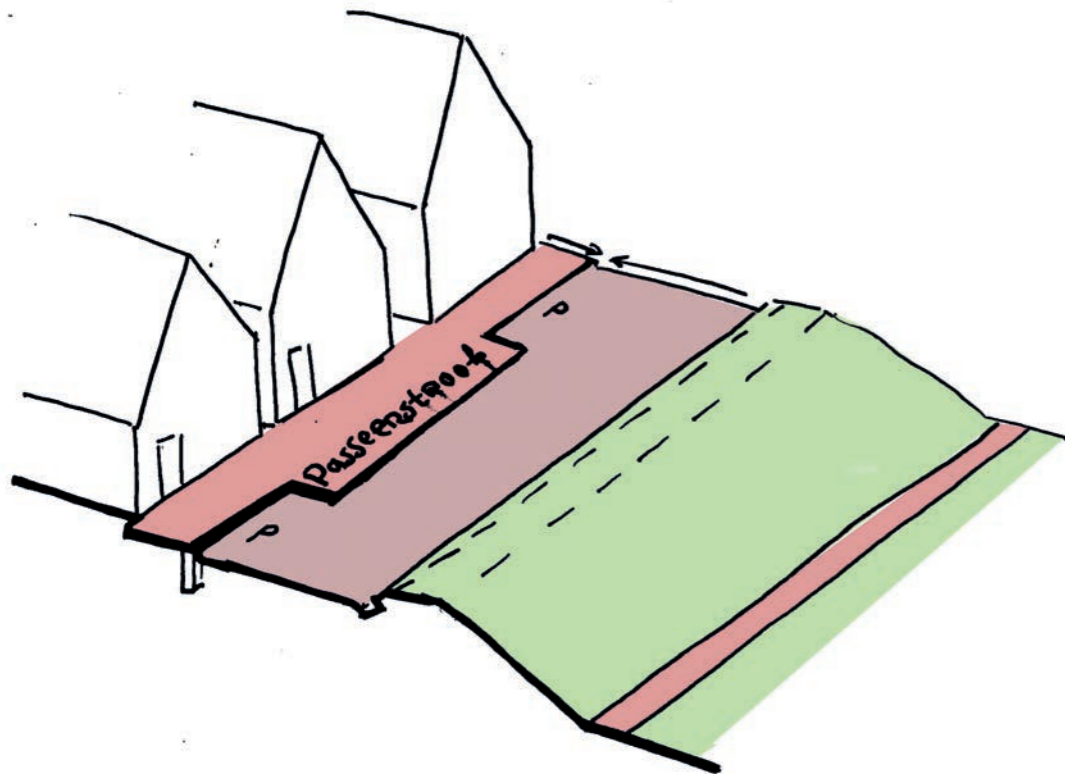
Toegevoegde ontwerppuntgangspunten:

- Indeling van het wegprofiel zoveel mogelijk richten op verblijfskwaliteit voor voetganger en fietser daar waar mogelijk is (in onderzoek).
- In onderzoek: continuïteit van de Waterlandse zeedijk, eenheid in profielopbouw en materiaalkeuze.
- Nadere uitwerking van de plekken entree west, muziekkapel /hotel, kapel en entree oost
- Durgerdam is een karakterstiek dorp waarbij met zorg de O.R. moet worden vorm gegeven

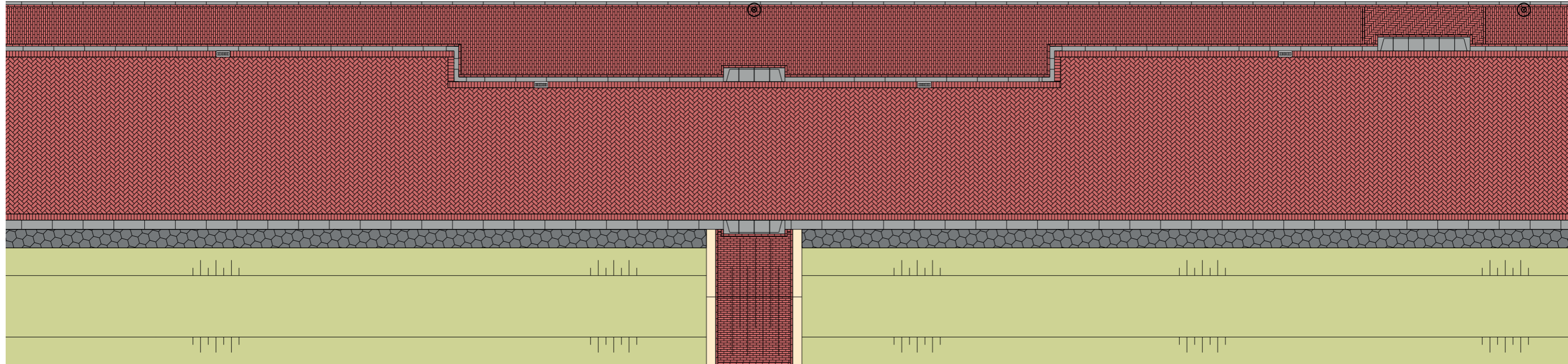
Dijkprofielvariant 1: IRP Durgerdam

Profielindeling:

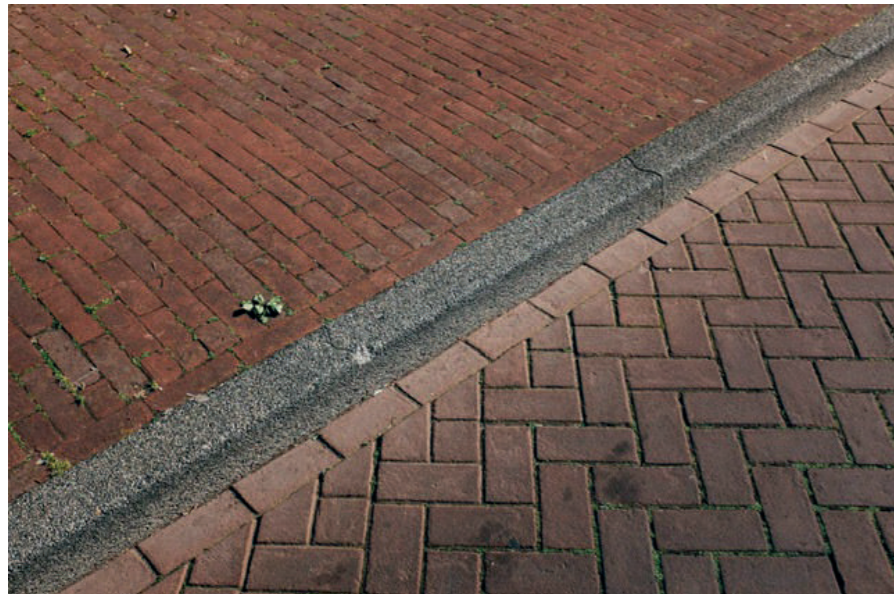
- Bundelen rijweg en parkeren
- Bandenlijn langs stoep/passeerstrook bij voorkeur 5-7 cm hoog
- Waterafschot richting de trottoirband met valkolk
- Banden 13/15x25 (woningzijde)
- Banden 30 cm breed (dijkzijde)
- Inritblokken bij oversteekpunten
- Inritblokken naar eigen terrein/ privé parkeerplek
- Dikformaat halfsteensverband klinkers in trottoir
- Keiformaat keperverband klinkers in rijbaan en parkeerplaatsen



Dijkprofielvariant 1: IRP Durgerdam



Voorbeelden in Amsterdam



Keiformaat rijbaan en dikformaat trottoir

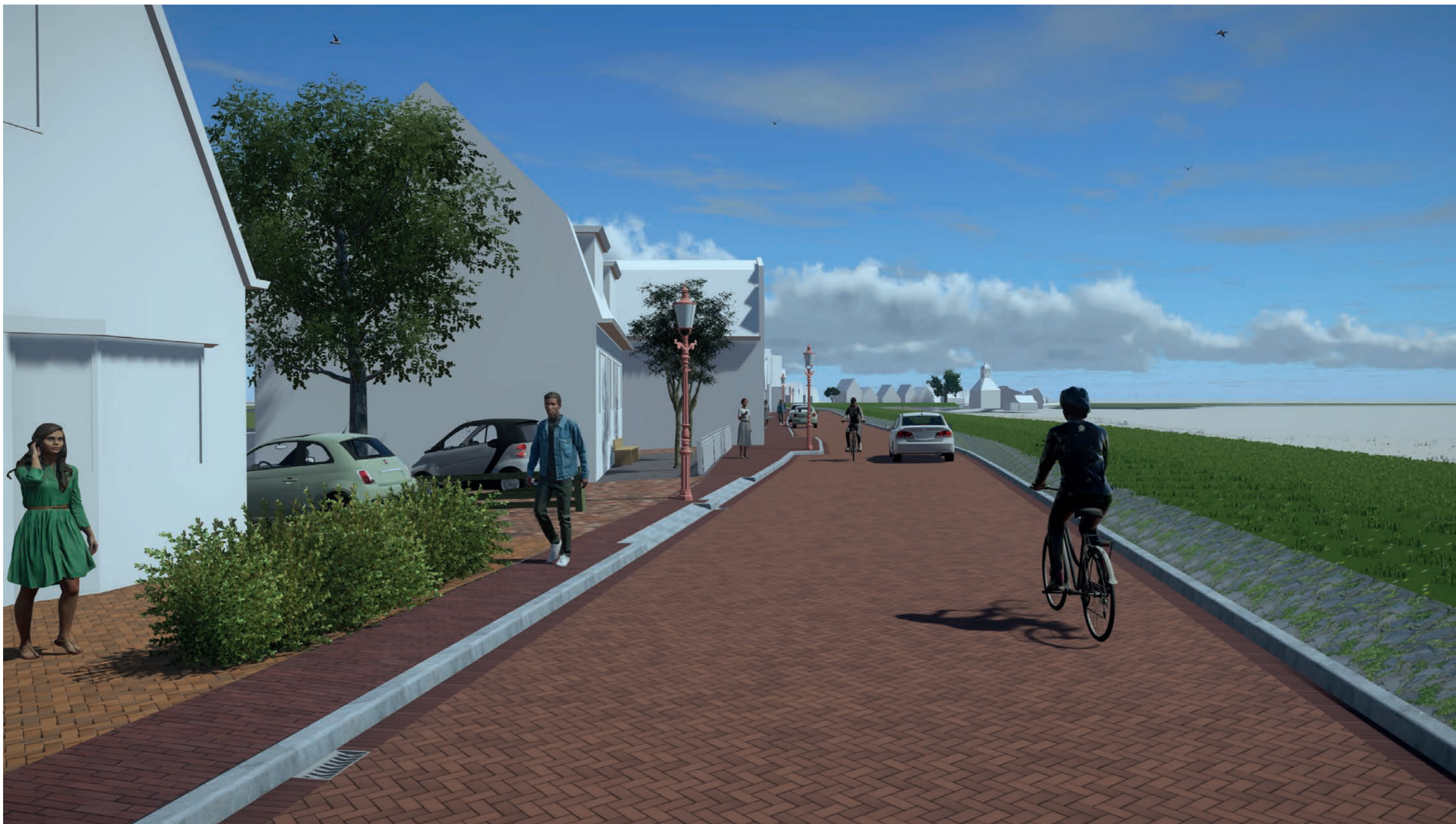


Inritblokken



Valkolk voor het water

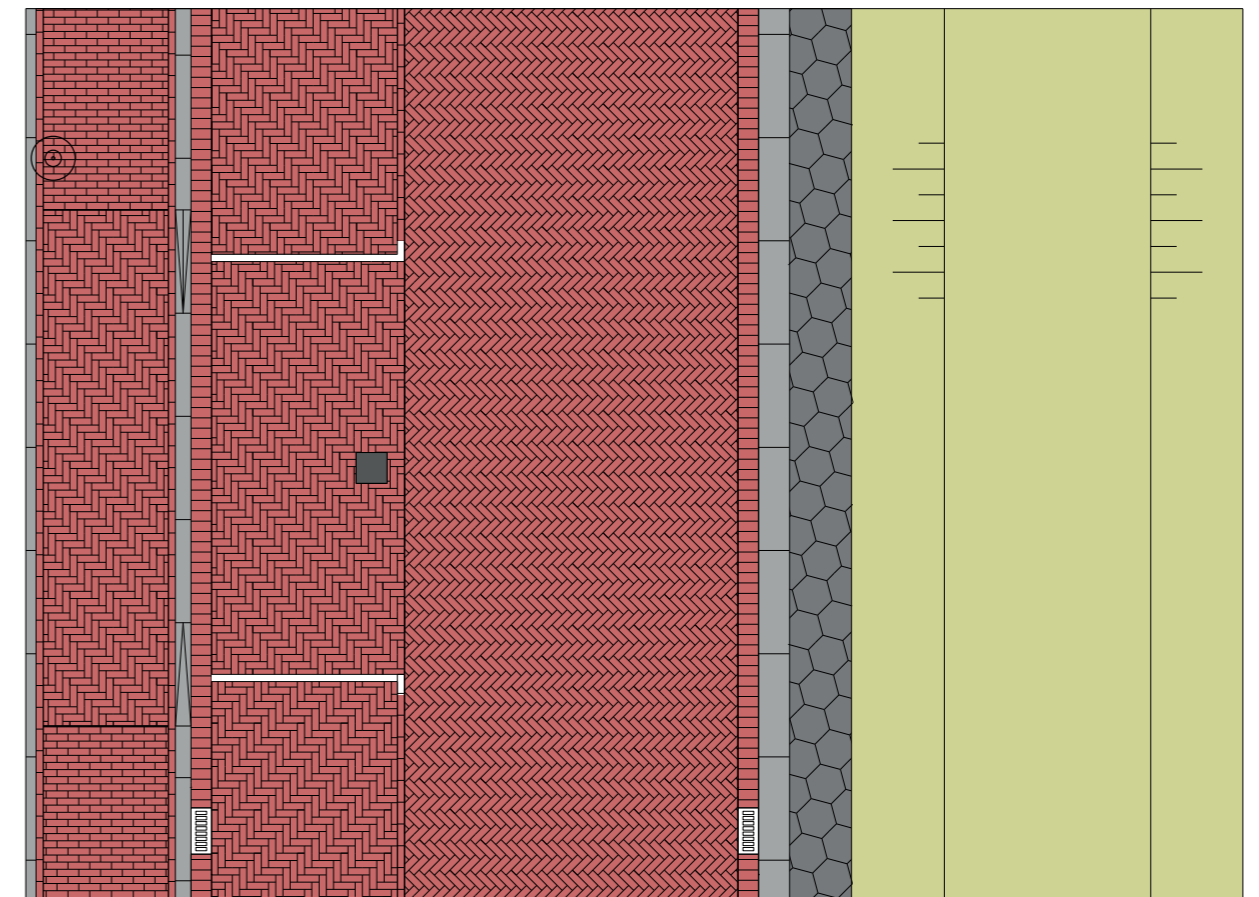
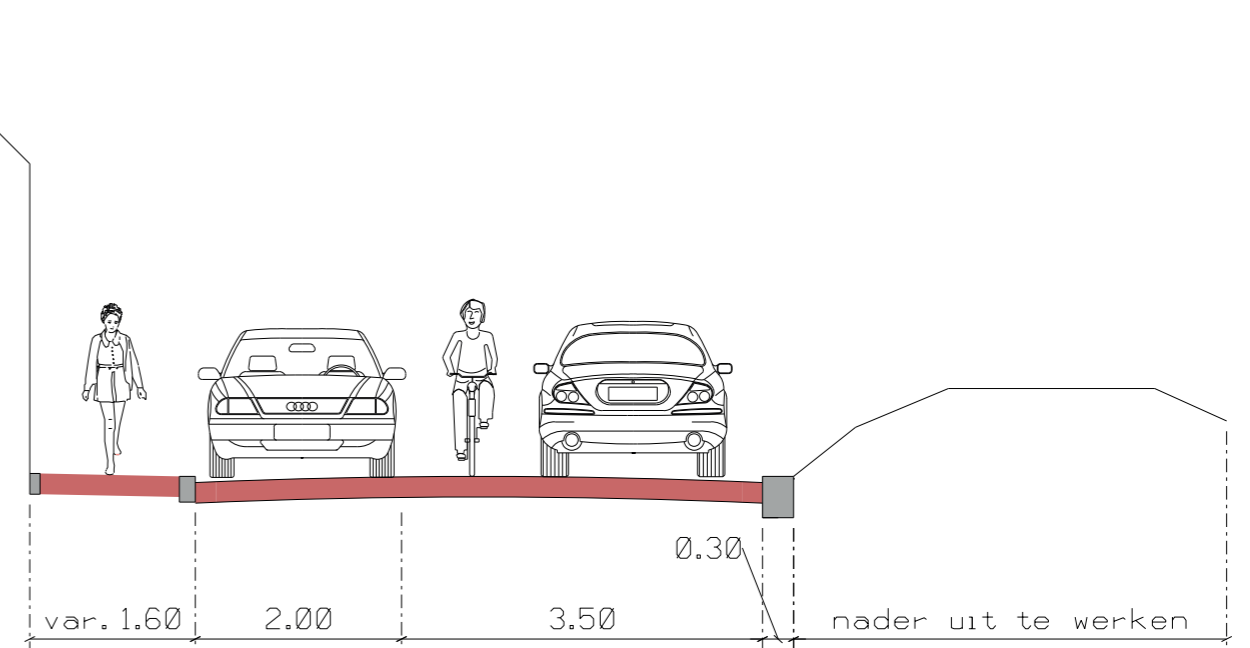
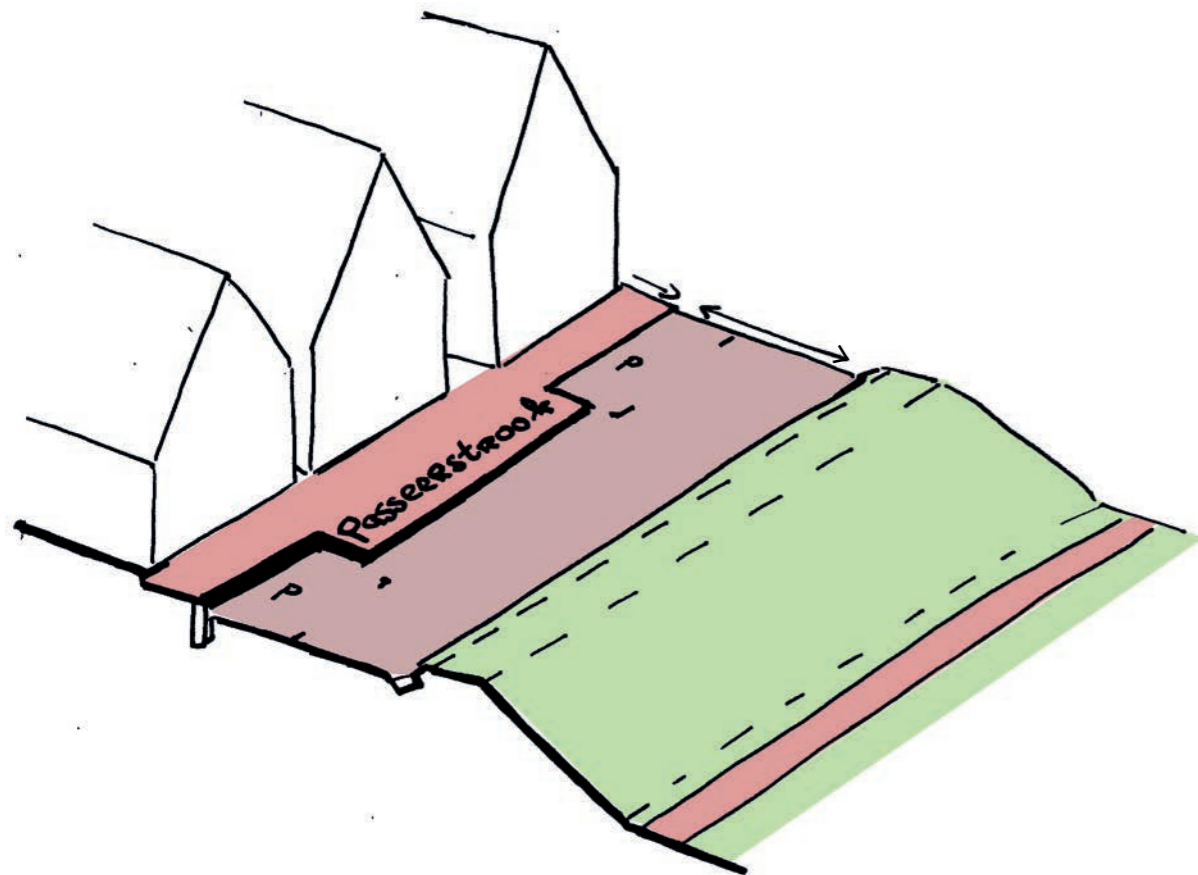
Dijkprofielvariant 1: IRP Durgerdam



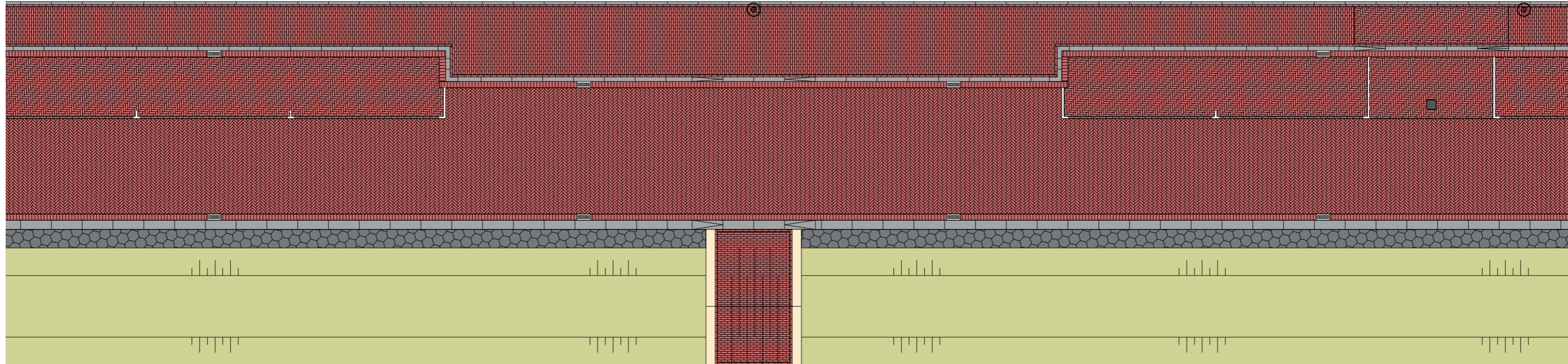
Dijkprofielvariant 2: Optische versmalling

Profielindeling:

- Bundelen rijweg en parkeren
- Bandenlijn langs stoep/passeerstrook bij voorkeur 5-7 cm hoog
- **Tonrond profiel met waterafschot richting de valkolk**
- Banden 13/15x25 (woningzijde)
- Banden 30 cm breed (dijkzijde)
- **Verlaagde banden bij inrit en oversteekpunten**
- **Verlaagde banden naar eigen terrein/ privé parkeerplek**
- Dikformaat halfsteensverband klinkers in trottoir
- **Dikformaat keperverband klinkers in rijbaan**
- **Dikformaat elleboogverband klinkers in parkeerplaatsen en bij de inrit**



Dijkprofielvariant 2: Optische versmalling



Voorbeelden in Amsterdam

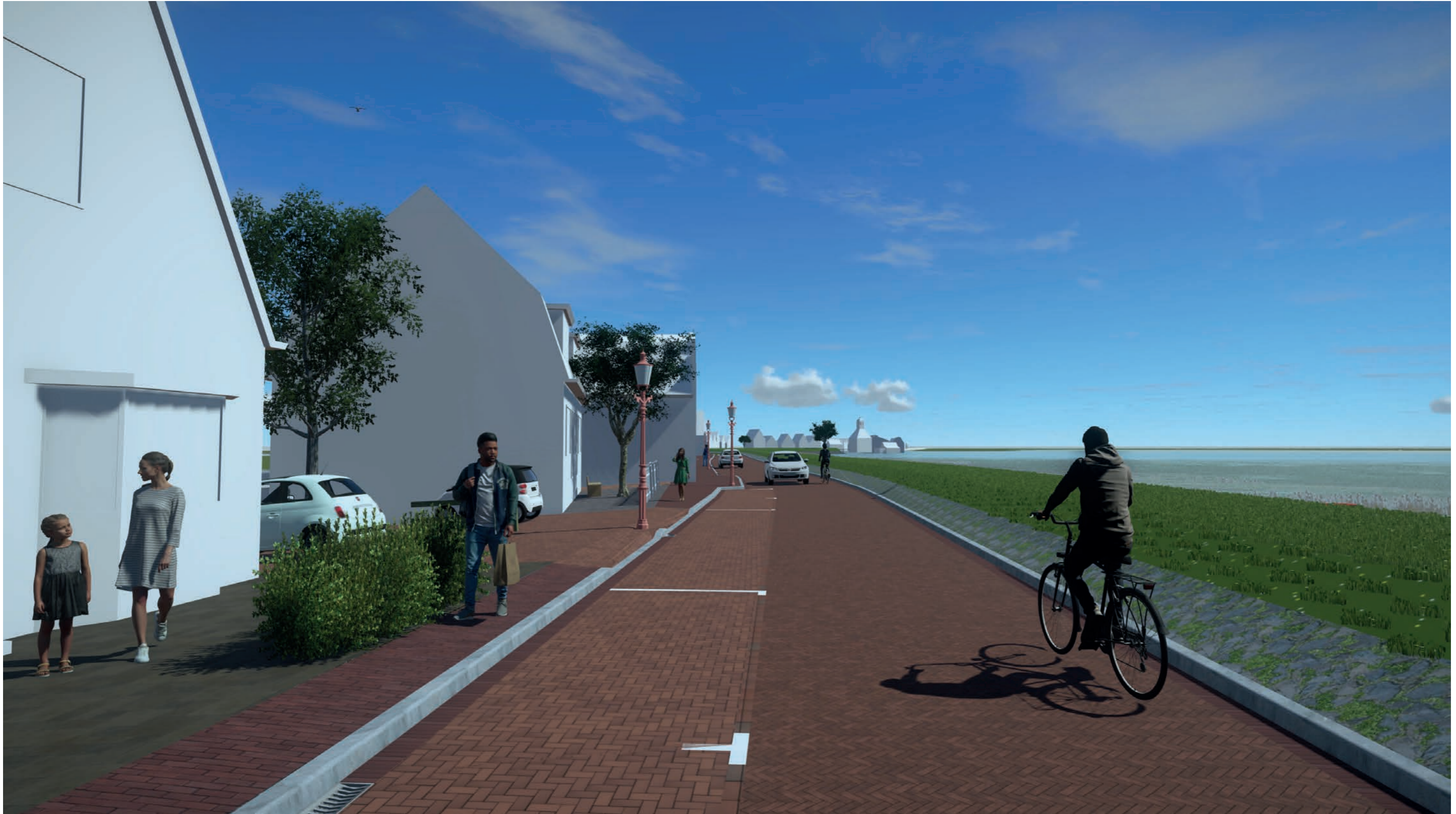


Verlaagde trottoirband

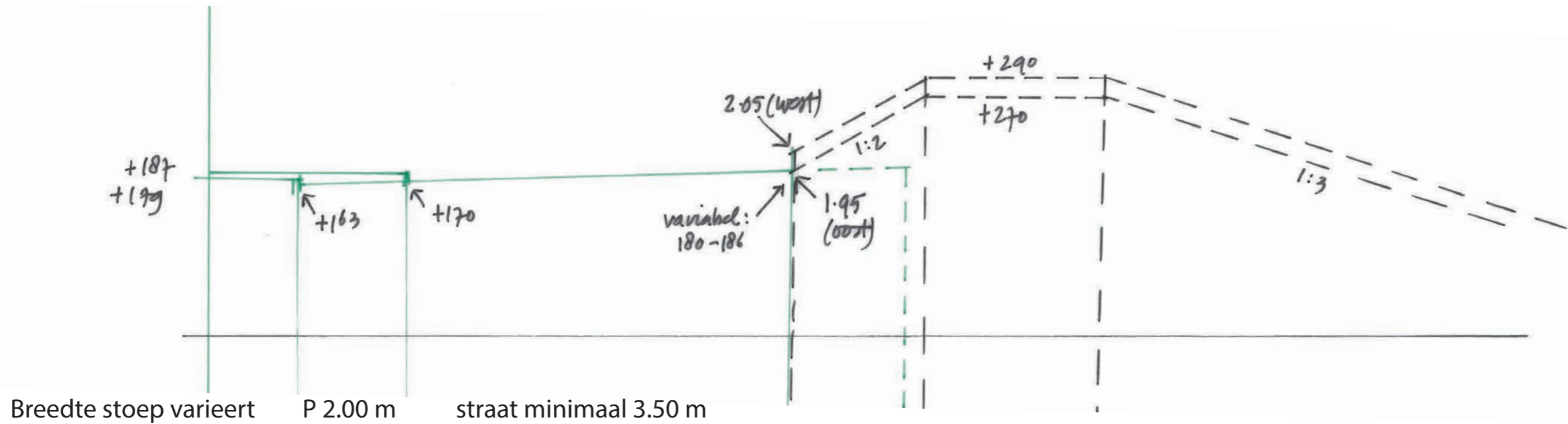


NP-steen bij de inritten

Dijkprofielvariant 2: Optische versmalling



Aansluiting Tuimeldijk



Maatvoering nieuw profiel

Stoep minimaal 0.90, beter 1.50 of breder

Parkeren 2.00 meter

Straat 3.50 m

Afwatering nu éézijdig, omvormen naar tweezijdig (tonrond)

Principes hoogte en taludhelling Tuimeldijk

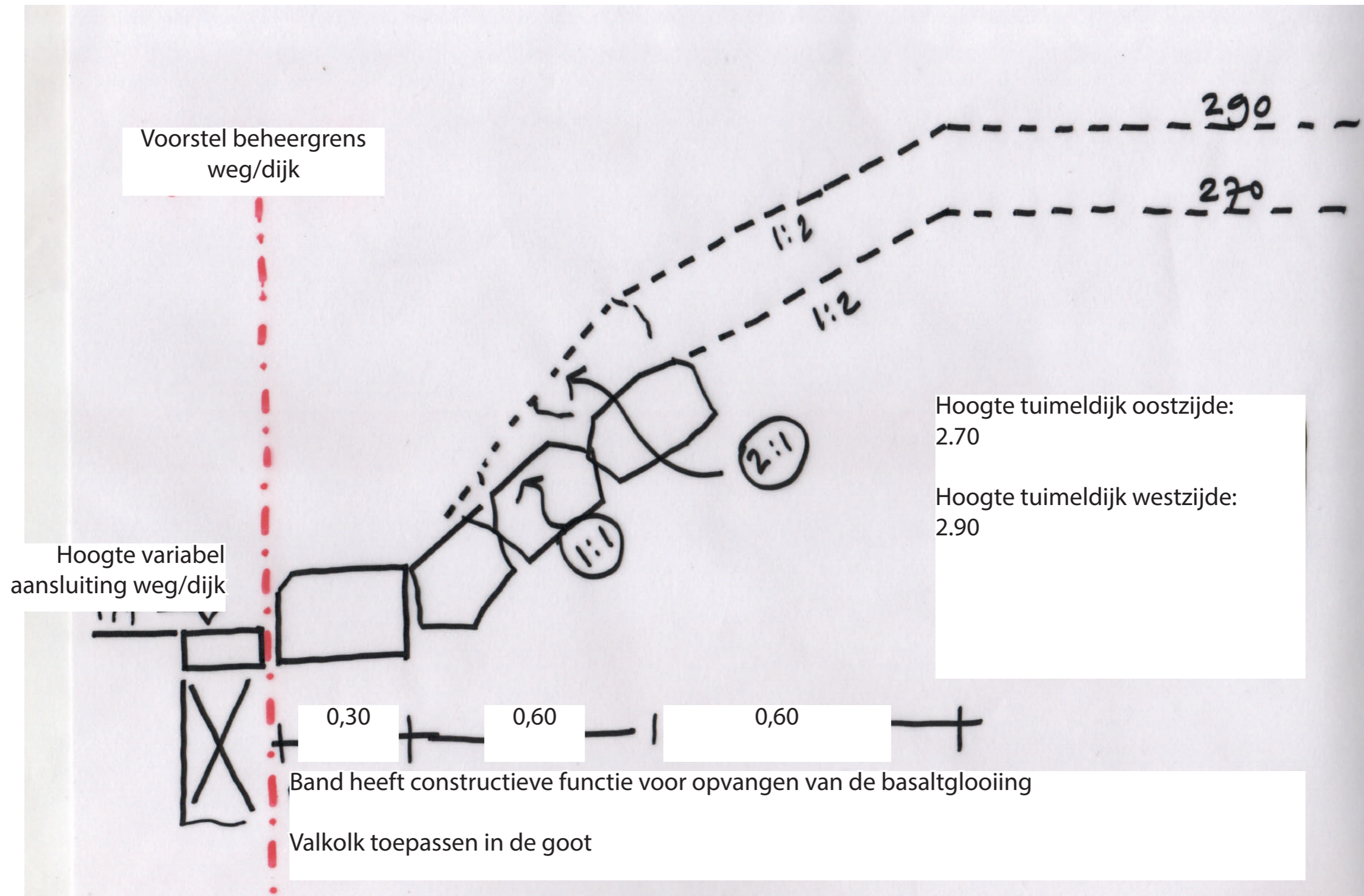
Eis oostzijde: + 2.70 meter

Eis westzijde: +2.90 meter

Helling talud binnenzijde in principe 1:2 en buitenzijde 1:3 (IRP)

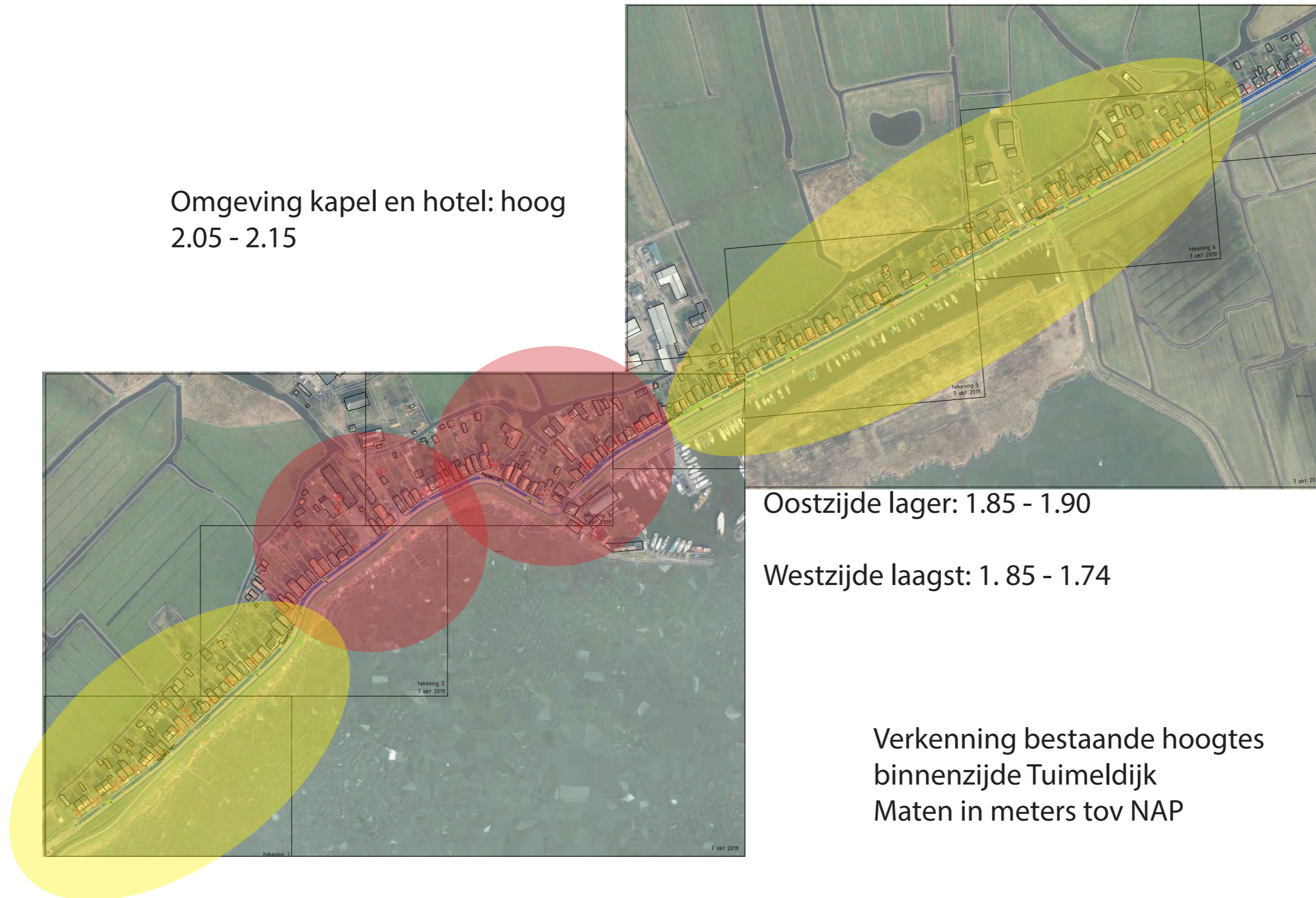
Kruinbreedte tuimeldijk in principe 2.00 meter (IRP)

Aansluiting Tuimeldijk



Hoogteverkenning aansluiting Tuimeldijk

Omgeving kapel en hotel: hoog
2.05 - 2.15



Oostzijde lager: 1.85 - 1.90

Westzijde laagst: 1.85 - 1.74

Verkenning bestaande hoogtes
binnenzijde Tuimeldijk
Maten in meters tov NAP

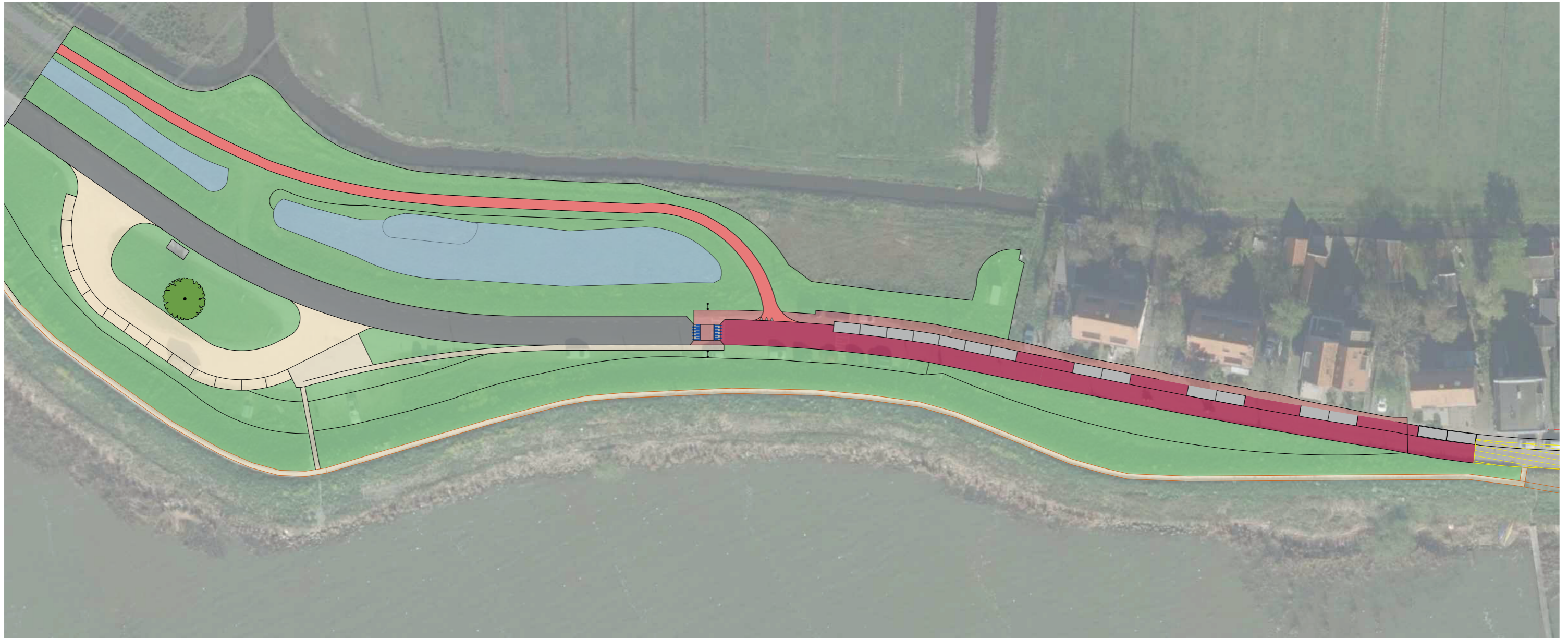
Westentree bestand



Bestaande situatie:

- Geen duidelijke dorpsentree qua inrichting openbare ruimte (momenteel een heel breed wegprofiel)
- Langs parkeren langs de weg
- Geen wandelroute buitendijks vanuit het dorp naar de keerlus en andersom
- Verkeersveiligheid kan verbeterd worden qua inrichting

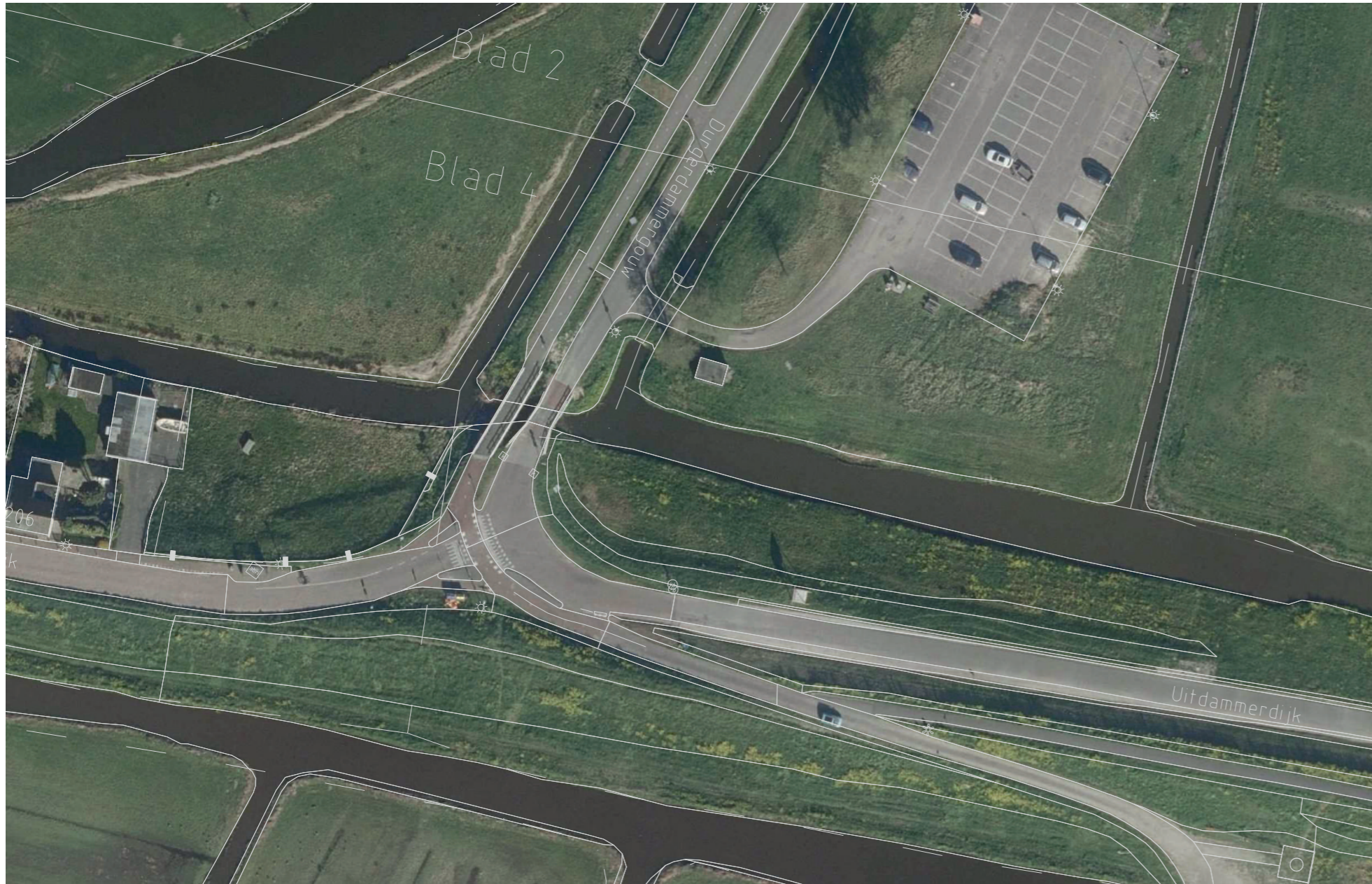
Schetsonwerp: westentree



Ontwerputgangspunten:

- De komgrens wordt verlegd richting het westen net voorbij het fietspad
- Wegversmalling bij de dorpsentree met een drempel
- Het trottoir wordt tot de komgrens aangelegd en gaat vervolgens over in halfverharding richting de keerlus
- Vanaf de dorpsentree (komgrens) klinkerverharding
- Parkeren (voor vergunninghouders) wordt aan de noordzijde doorgetrokken
- Bezoekers parkeren bij de keerlus

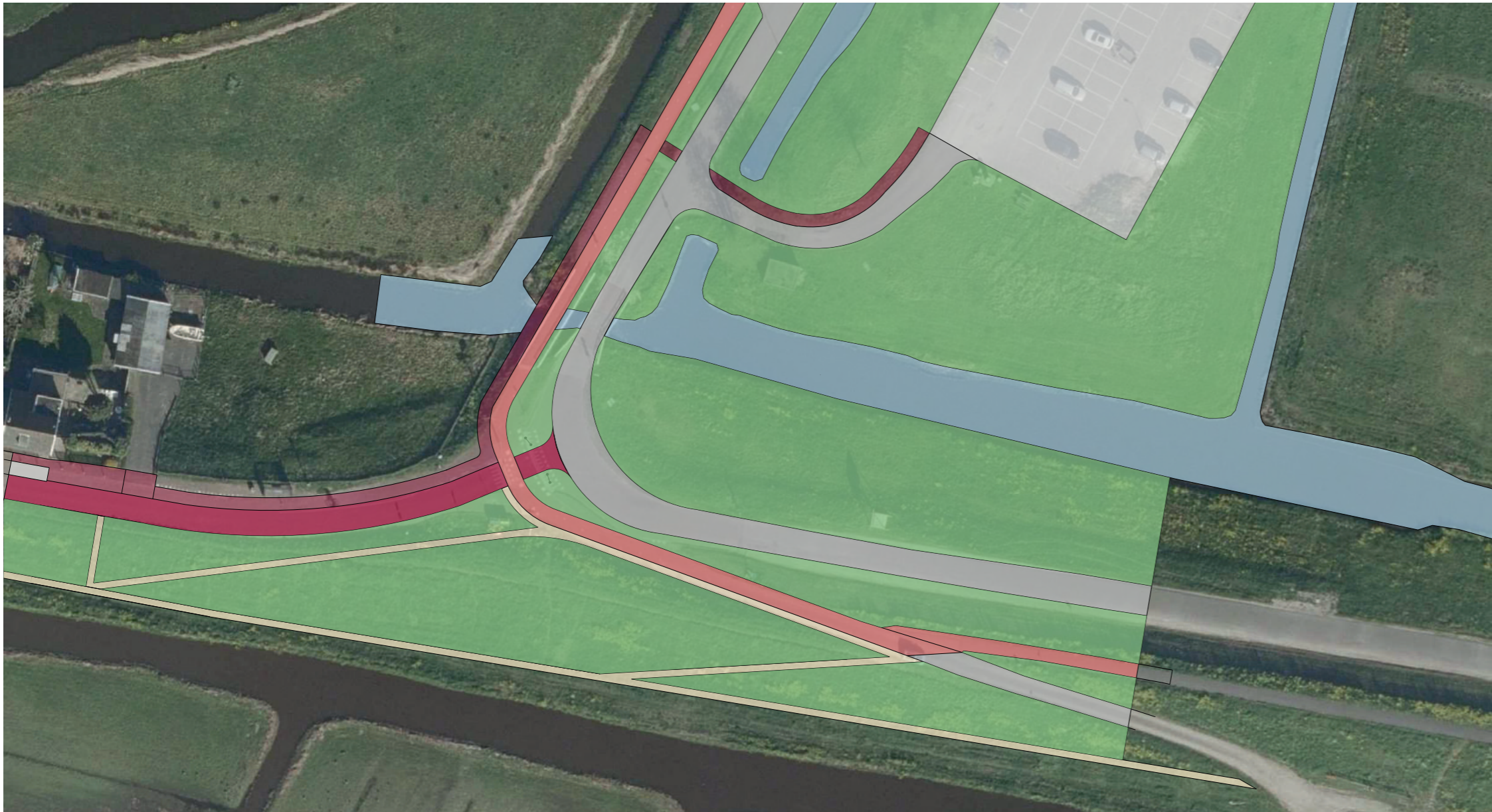
Oostentree bestand



Bestaande situatie:

- Verrommeling van de openbare ruimte (bushokje, afvalcontainers)
- De weg is nog breed en niet duidelijk ingericht voor inrijverbod vanaf oostelijke richting
- Dorp kent een slechte verbinding met naastgelegen parkeerplaats
- Smal trottoir richting de parkeerplaats en het trottoir ontbreekt op de fietsbrug
- Geen goede voetpadverbinding richting het oosten

Schetsonwerp: oostentree



Ontwerputgangspunten:

- Wegbreedte van 3,85 meter richting de Uitdammerdijk
- Trottoirbreedte van 1,80 meter
- Goede verbindingen vanaf het dorp richting onder andere de parkeerplaats
- Nieuw pad buitendijks bestaande uit halfverharding en sluit aan op bestaande wandelpaden
- Na het fietspad een opstelplaats voor een auto
- Nieuwe brug voor de auto en een nieuwe brug voor fiets- & voetpad

Planning

Planning:

November 2020

- Beoordelen entree's van het dorp door Werkgroep OR
- Keuze afweging principe doorsnede OR

Januari 2021

- Keuze uitwerking entree's dorp west en oost Werkgroep OR

Februari 2021

- In gesprek met de bewoners DD in 4-5 groepen over de inrichting van het dorp.
- Toets ontwerp en formeel advies van de CVC en Puccini commissie.
- Informeren DB stadsdeel Noord.

Maart 2021

- Uitwerken opgehaalde informatie uit het dorp.

April 2021

- Voorbereiden bestuurlijke besluitvorming via stadsdeel commissie naar de gemeente raad.
- De gemeenteraad is formeel alleen bevoegd om de bebouwde kom-rens te verplaatsen.

April/mei 2021

- Bestuurlijk besluit VO Durgerdam.

Vragen?