

X Gemeente
X Amsterdam
X

Presentatie werkgroep openbare ruimte Durgerdam

29-05-2020



Durgerdammerdijk 1932

Historie openbare ruimte Durgerdam



Kenmerken openbare ruimte ca. 1930

- Smal profiel
- á niveau
- Geen auto's

Historie openbare ruimte Durgerdam



Kenmerken openbare ruimte ca. 1960

- De dijk is verbreed ten behoeve van de auto's (breedte is gevonden door de tuimeldijk af te graven)



Huidige situatie openbare ruimte Durgerdam



Kenmerken openbare ruimte huidige situatie

- Slecht wegdek
- Auto neemt veel ruimte in ten koste van fietser en voetganger

✘✘✘ Uitgangspunten IRP Durgerdam

- Breedte van dijkprofiel blijft gehandhaafd

Profielindeling:

- Trottoir minimaal 0.90, bij voorkeur 1.50 m
- Parkeerruimte 2.00 meter
- Rijruimte 3.50 meter
- Op ca 150-200 uit elkaar worden passeervakken toegepast. Deze hebben een lente van circa 20 meter. Liggen zoveel mogelijk waar de historische (oostzijde) of nieuwe (westzijde) coupures liggen. Ze fungeren zo ook als oversteek tussen het trottoir en het laaggelegen voetpad. De rijruimte krijgt hier een breedte van 4.50 meter.

Materiaal:

- Puccinimethode toepassen: DF klinker in trottoir, KF klinker in rijbaan
- Banden 13/15x25, onderzoeken of 'special' mooier aansluit bij het historisch karakter (bijvoorbeeld graniet)

Parkeren:

- Alleen voor vergunninghouders, conform voor Durgerdam vastgesteld vergunningbeleid
- Maximaal beschikbare ruimte voor 160 autos
- Geen afzonderlijke parkeerplaatsen markeren

Overige punten:

- Verkeersregime: 30 km, maximale verkeerbelasting 7(?) ton
- Verboden in te rijden vanaf Liergouw. Dit verbod fysiek beter vormgeven,
- Tweerichtingverkeer toegestaan in het dorp tot einde bebouwing aan de oostzijde. Inrijverbod oostzijde.
- Bij uitvoering van de dijkversterking wordt een voetpad toegevoegd aan de buitenzijde van de dijk, aan de westzijde. Het nieuwe pad en het bestaande pad worden verbonden ter hoogte van de kapel.
- Bestaande bushaltes en laad- en loshavens vervallen.



Toegevoegde ontwerpuitgangspunten Durgerdam

Toegevoegde ontwerpuitgangspunten:

- De snelheid op de dijk zoveel mogelijk verlagen: daarvoor de entrees van het dorp versmallen en zichtbaar maken dat hier de entree van het dorp ligt.
- Waar mogelijk kan een herinrichting van de dijk de dominantie van de auto verkleinen. Waarbij de auto meer te gast is en langzaam verkeer meer ruimte krijgt.
- Indeling van het wegprofiel zoveel mogelijk richten op verblijfskwaliteit voor voetganger en fietser (in onderzoek).
- In onderzoek: continuïteit van de Waterlandse zeedijk, eenheid in profielopbouw en materiaalkeuze.
- Nadere uitwerking van de plekken entree west, muziekkapel /hotel, kapel en entree oost
- Durgerdam is een karakterstiek dorp waarbij met zorg de O.R. moet worden vorm gegeven



Waterlandse Zeedijk: asfalt vs klinkers



Landsmeerdijk



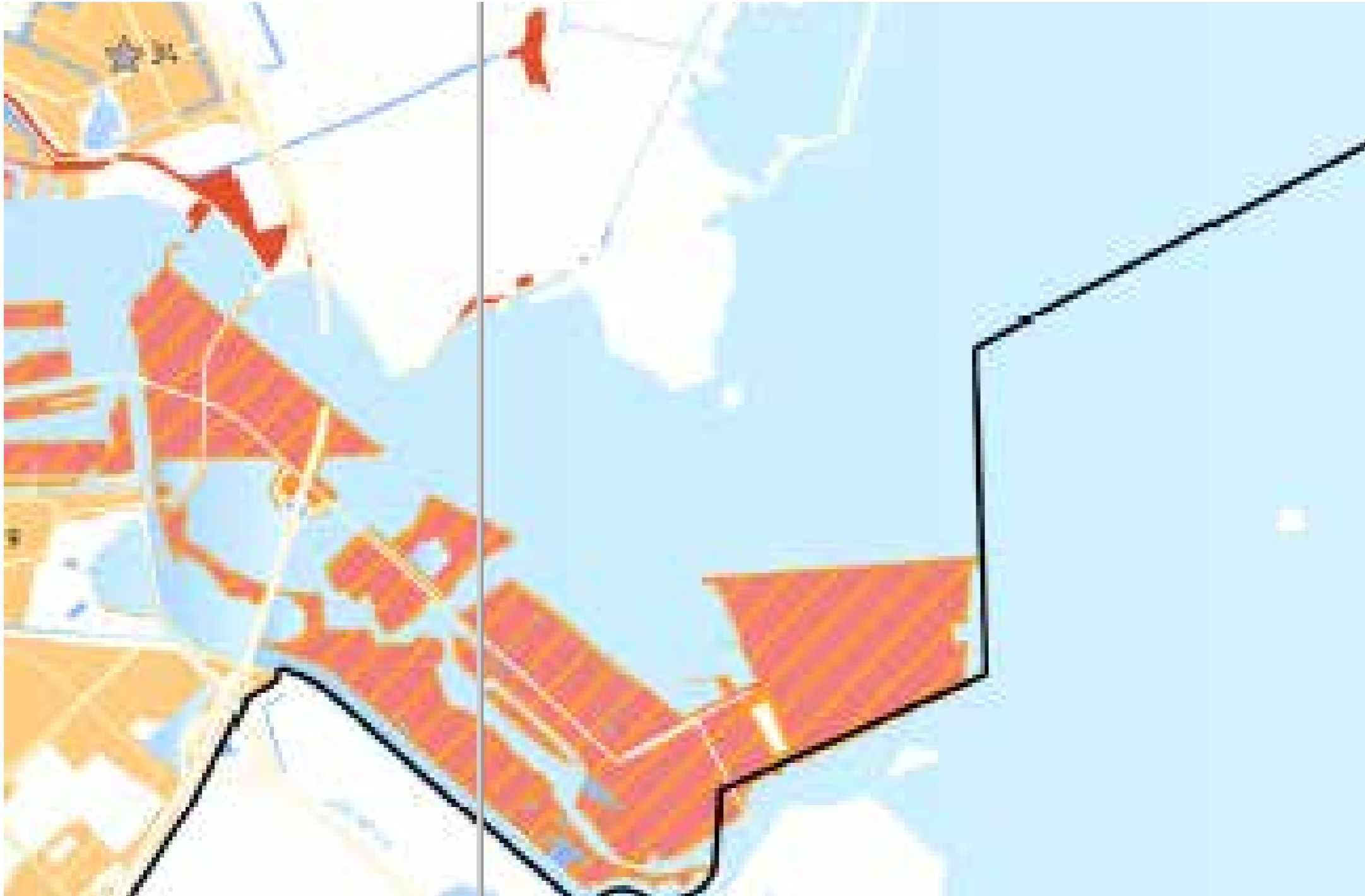
Schellingwouderdijk



Nieuwerdammerdijk



Puccinimethode



Vloerkaart Puccinimethode

- Zone A - Binnenstad, Historische kernen en linten:**
 - 50 km/uur straten: rijbaan van asfalt, trottoirband 280/300 'uitgewassen Amsterdam nr. 1'
 - 30 km/uur straten: rijbaan van gebakken klinkers, keiformaat rood-bruin, trottoirband 280/300 natuursteen
 - Trottoir: gebakken klinkers, dikformaat rood/bruin;

Zone A

Binnenstad,
Historische kernen
en linten

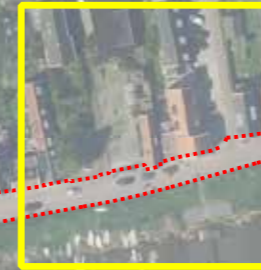




Overzicht plangebied totaalbeeld



1.



2.



3.

- 1. Entree west**
- 2. Omgeving hotel & muziekkapel**
- 3. Omgeving kapel**



4.

4. Entree oost



Overzicht locatie oversteken en parkeren



82 m

115 m

73 m

12 m

70 m

27 m

50 m

- **BESTAAND: 835 meter parkeren**
- **NIEUW: 835 meter parkeren**
- **11 passeerstroken/oversteekpunten**



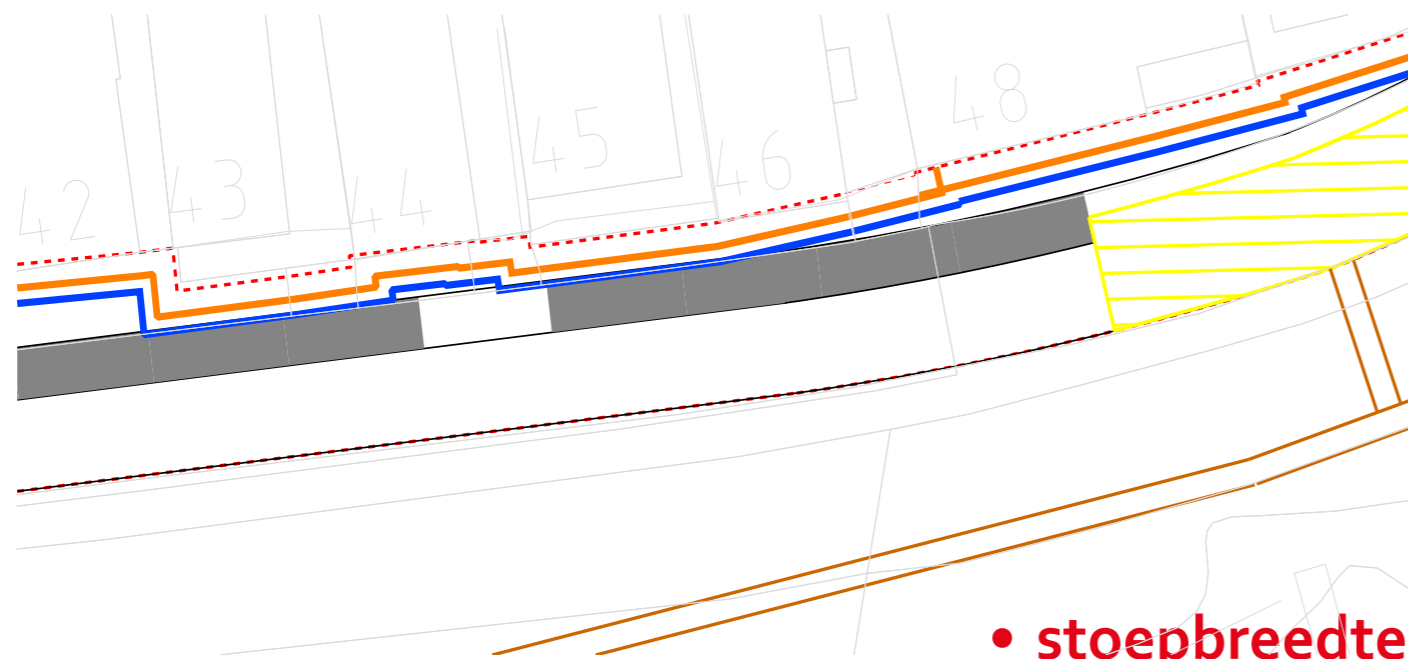
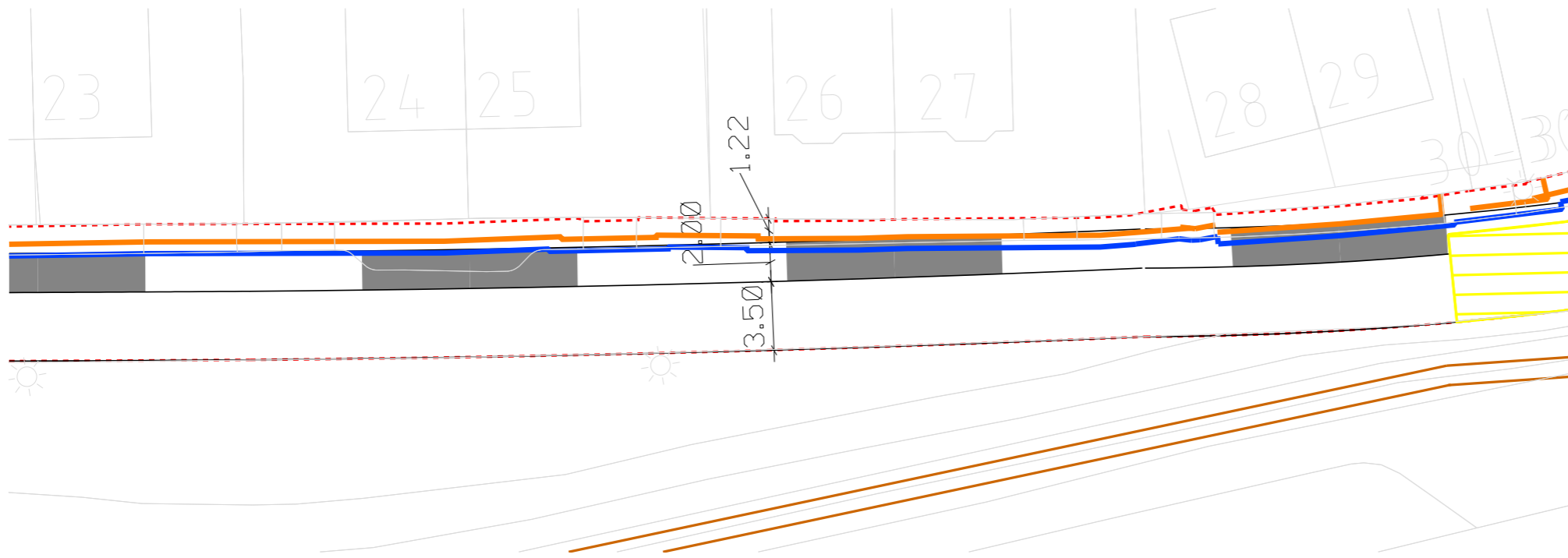
74 m

143

128m

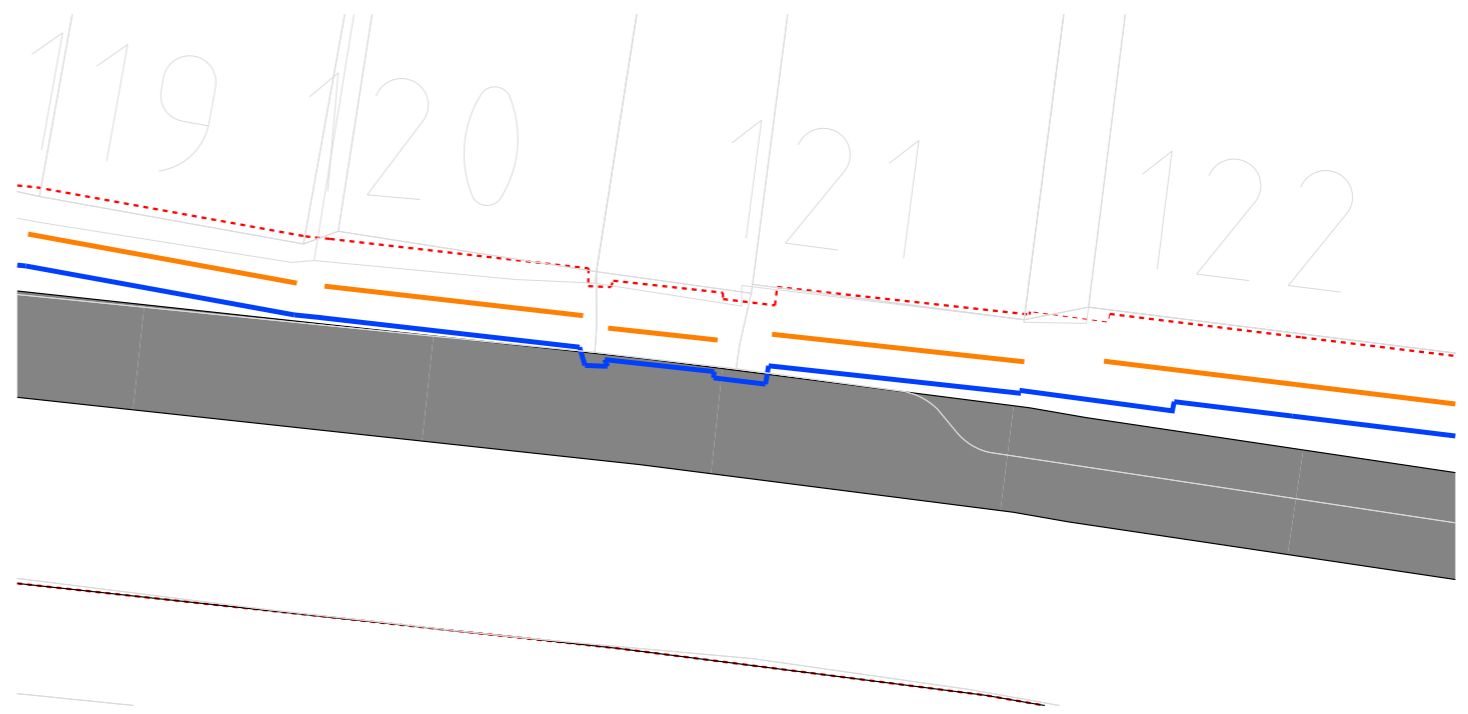
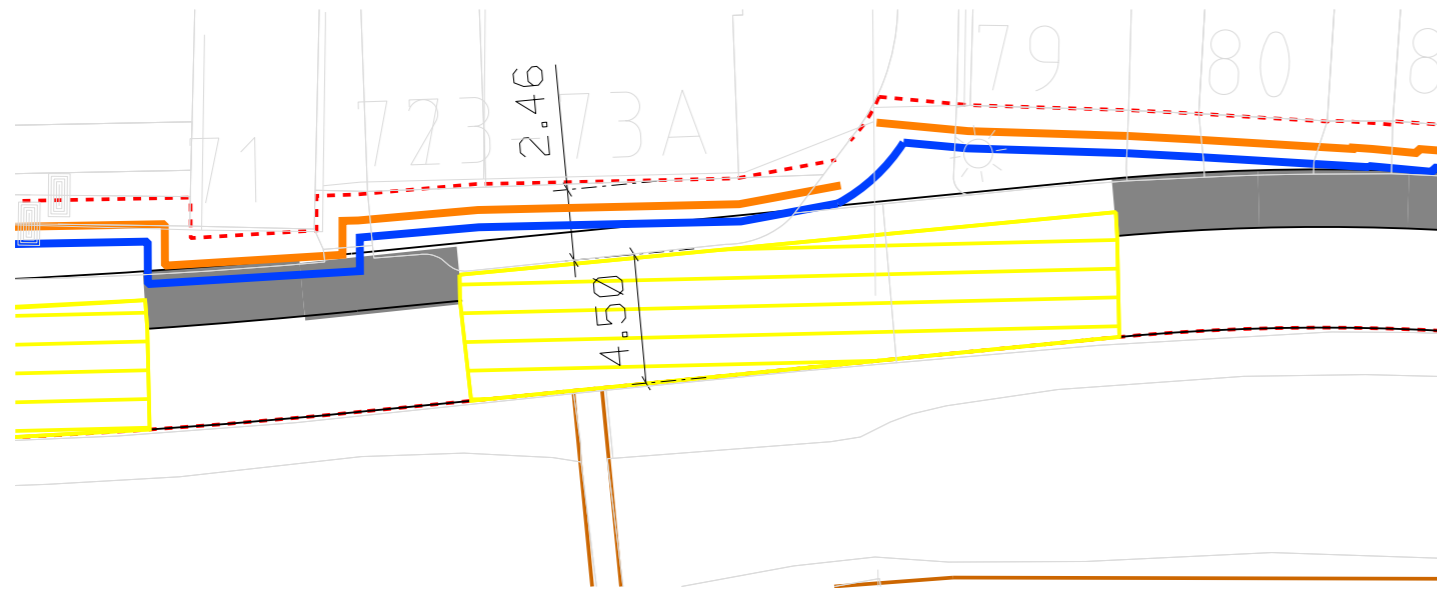
298m

XXX Loopruimte verkenning voorbeelden



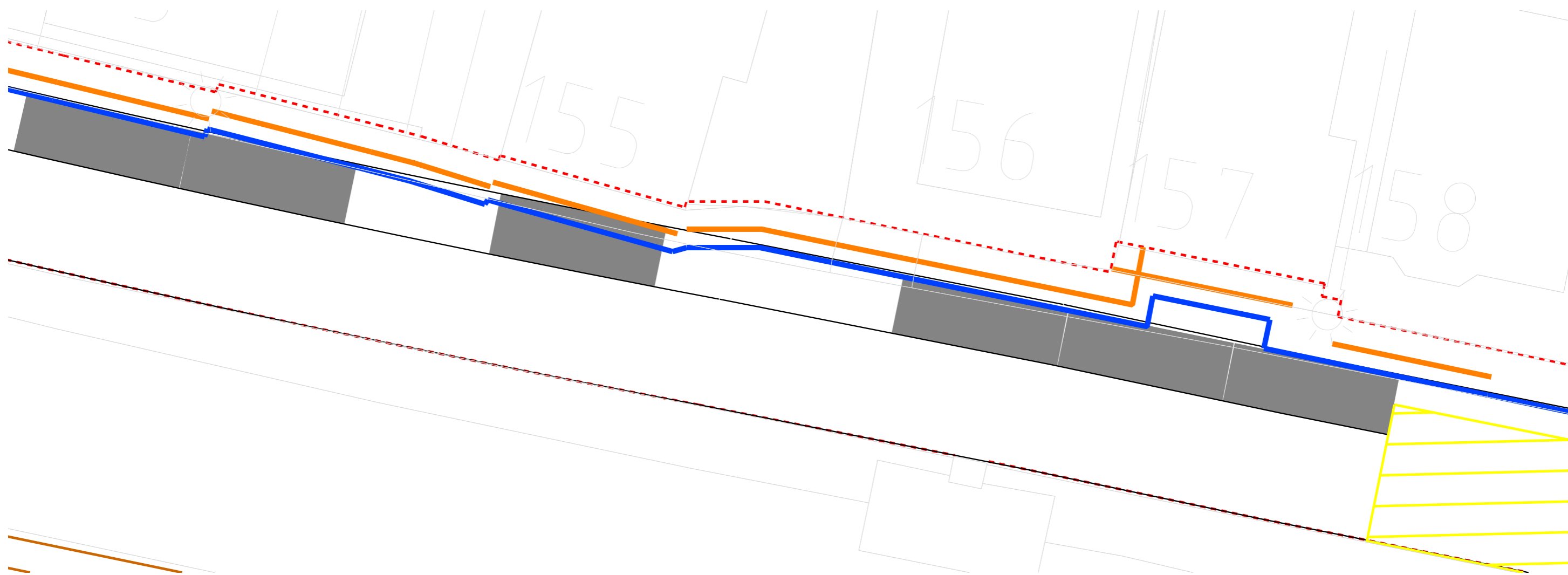
- stoepbreedte 150 cm (blauw) = circa 65 parkeerplaatsen minder
- stoepbreedte 90 cm (oranje) = 2 parkeerplaatsen minder

XXX Loopruimte verkenning voorbeelden



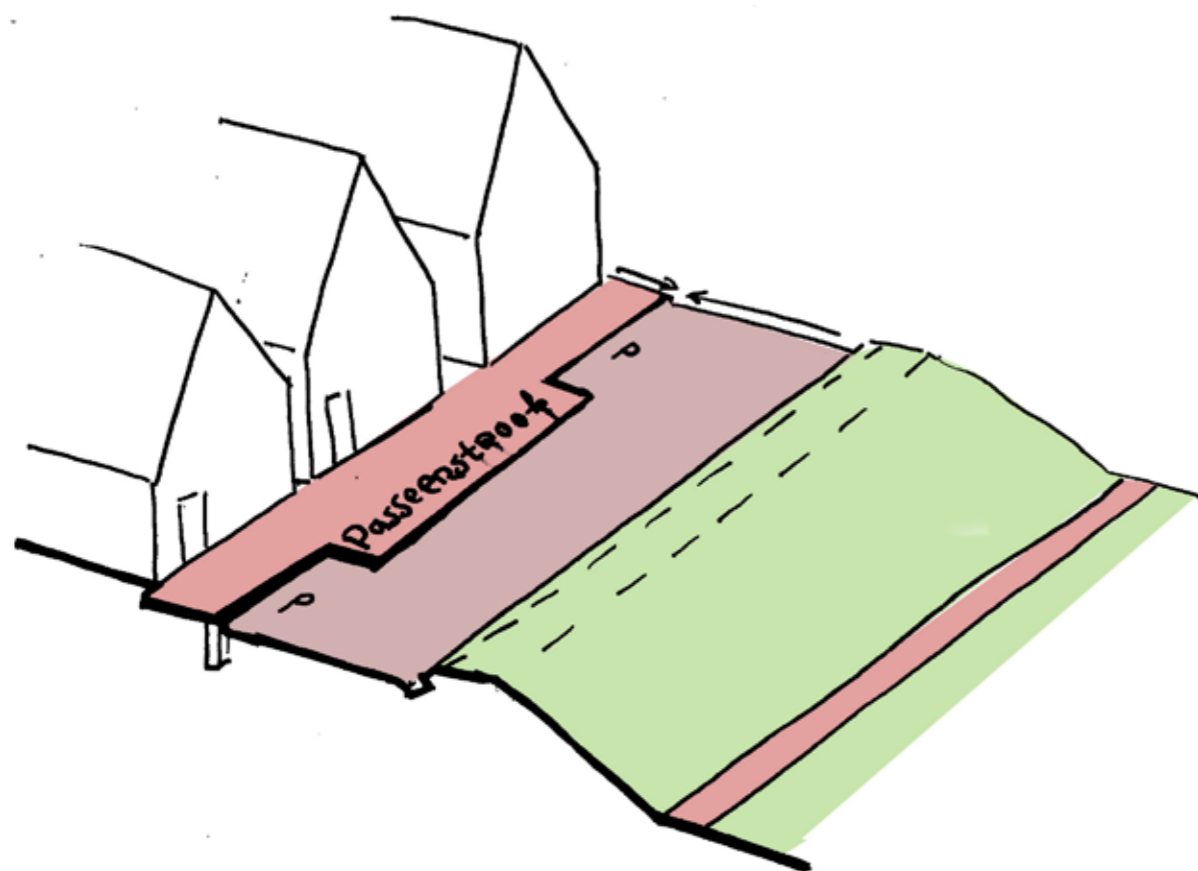
- stoepbreedte 150 cm (blauw)
- stoepbreedte 90 cm (oranje)

Loopruimte verkenning voorbeelden

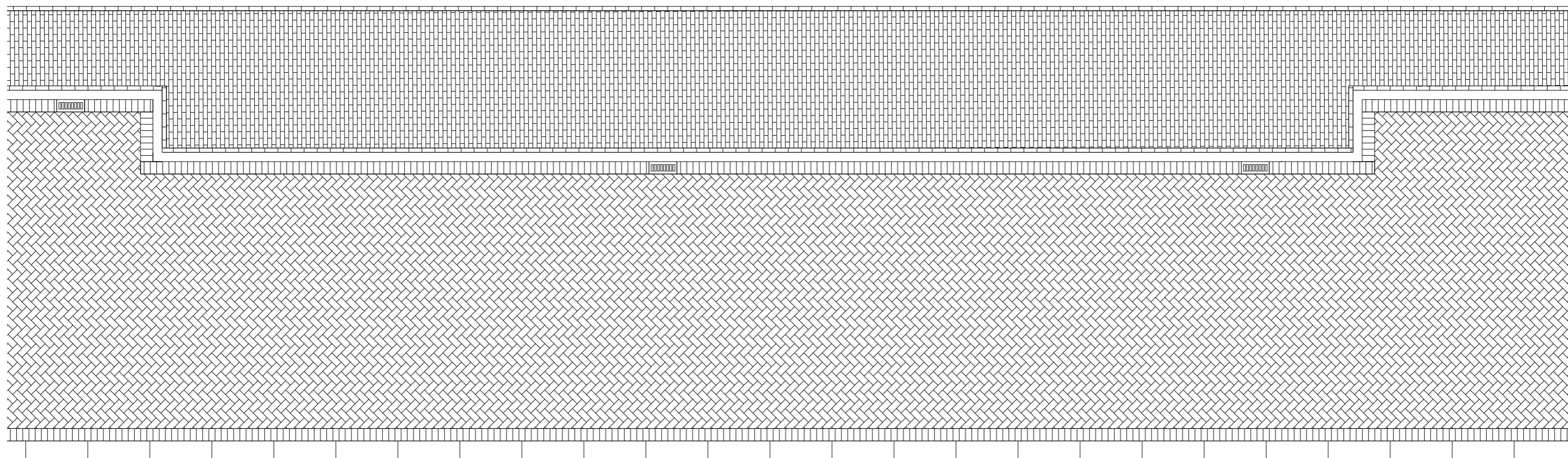
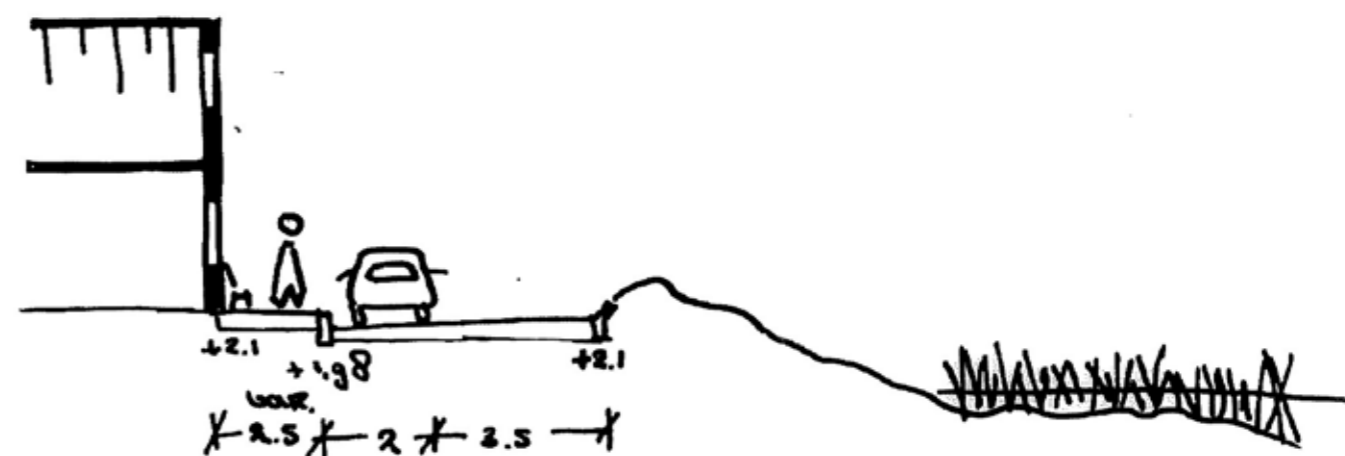


- stoepbreedte 150 cm (blauw)
- stoepbreedte 90 cm (oranje)

XXX Dijkprofielvariant: IRP Durgerdam



- Bundelen rijweg en parkeren
- Bandenlijn langs stoep/passeerstrook
- Waterafschot richting de trottoirband met straatkolk
- Banden 13/15x25
- DF klinker in trottoir, KF klinker in rijbaan



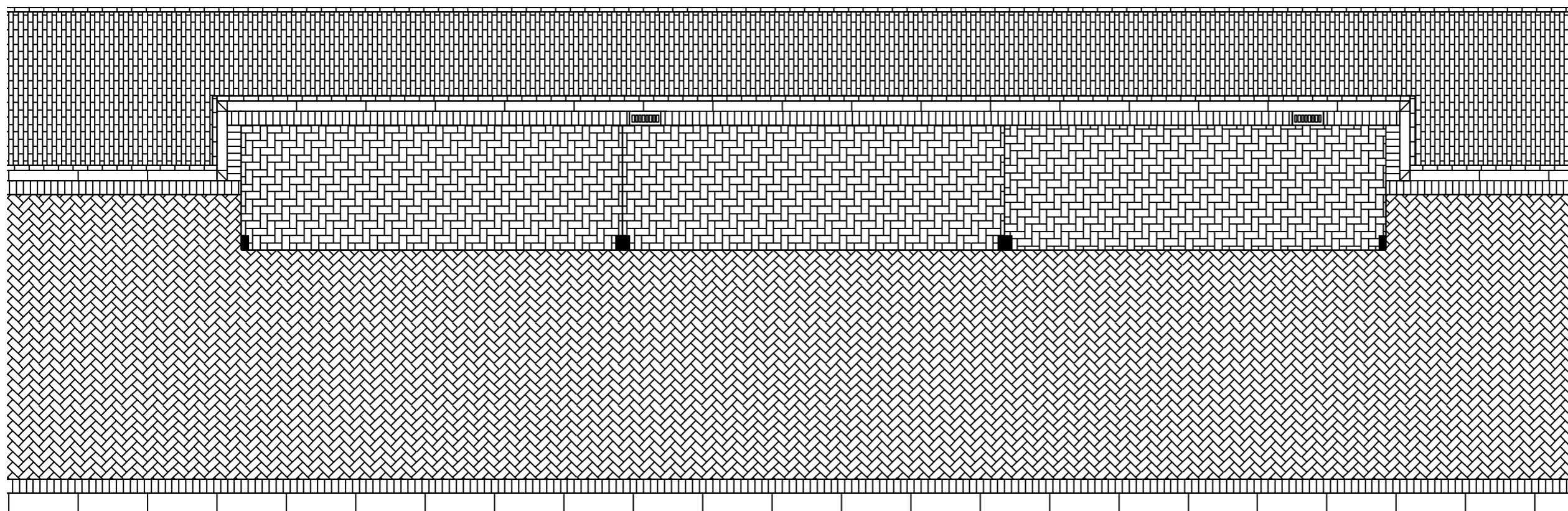
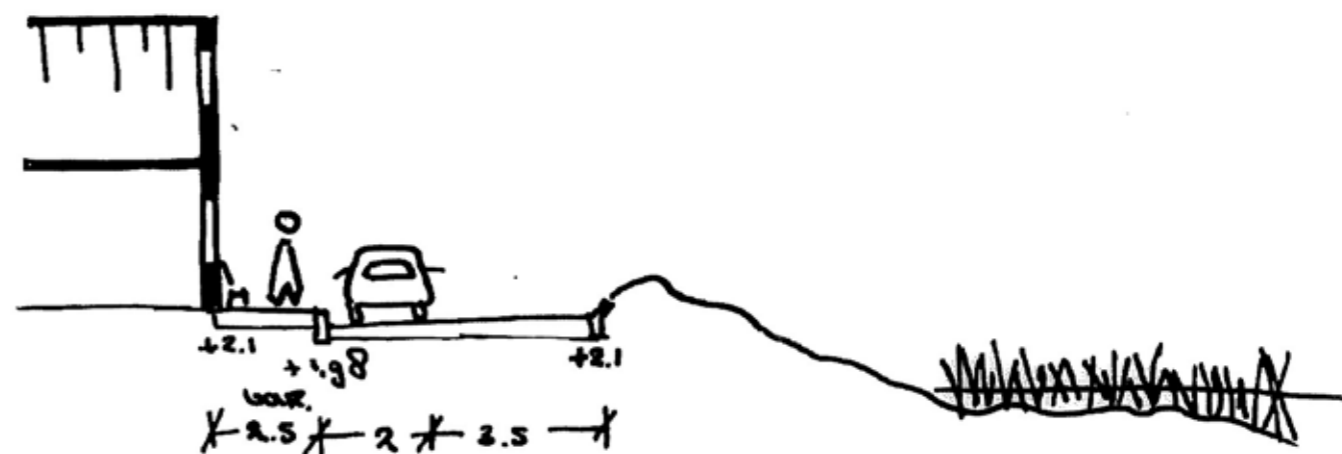


Dijkprofielvariant: Bundelen rijweg en parkeren



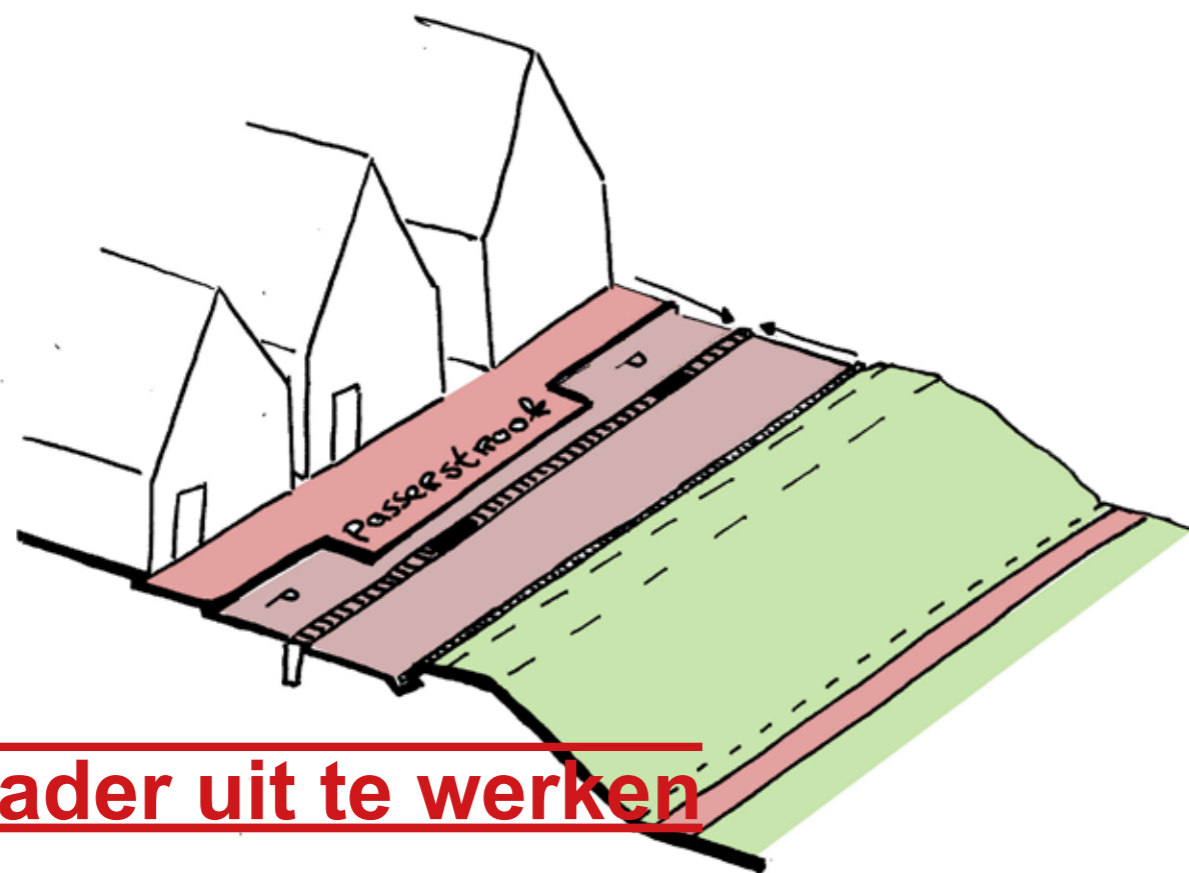
Nader uit te werken

- Bundelen rijweg en parkeren
- Bandenlijn langs stoep/passeerstrook
- Waterafschot richting de trottoirband met straatkolk
- Banden met een schuine rand
- DF klinker in trottoir, KF klinker in rijbaan en KF in parkeerplaats



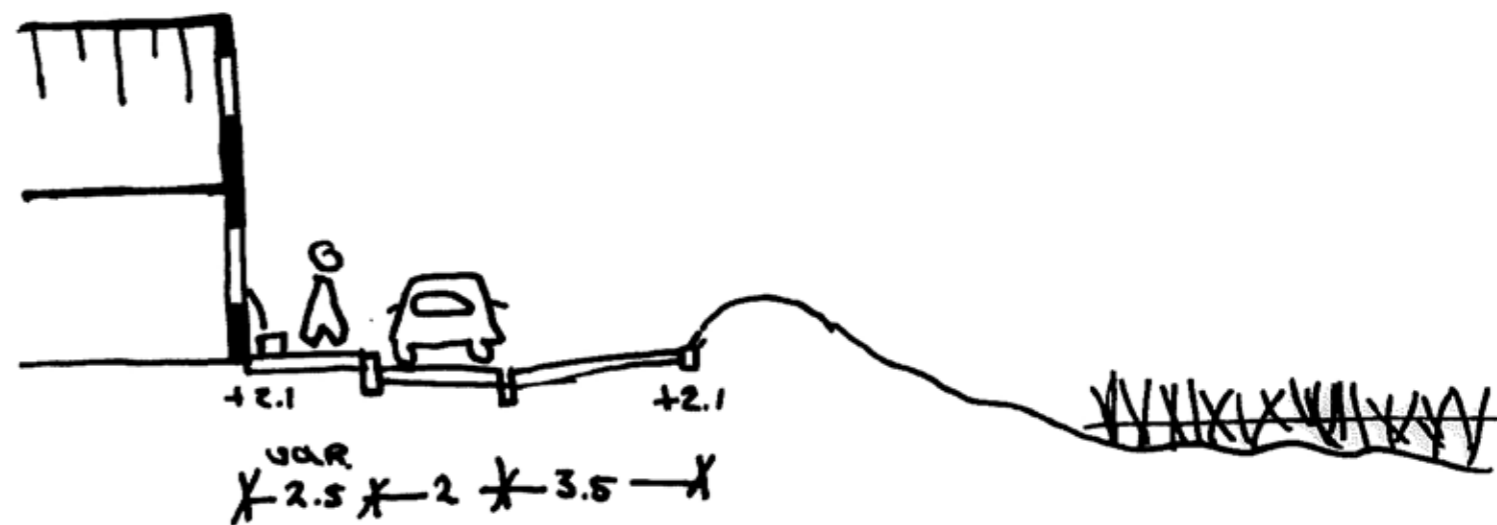


Dijkprofielvariant: Bundelen rijweg en parkeren met straatkolk op 3,5 m

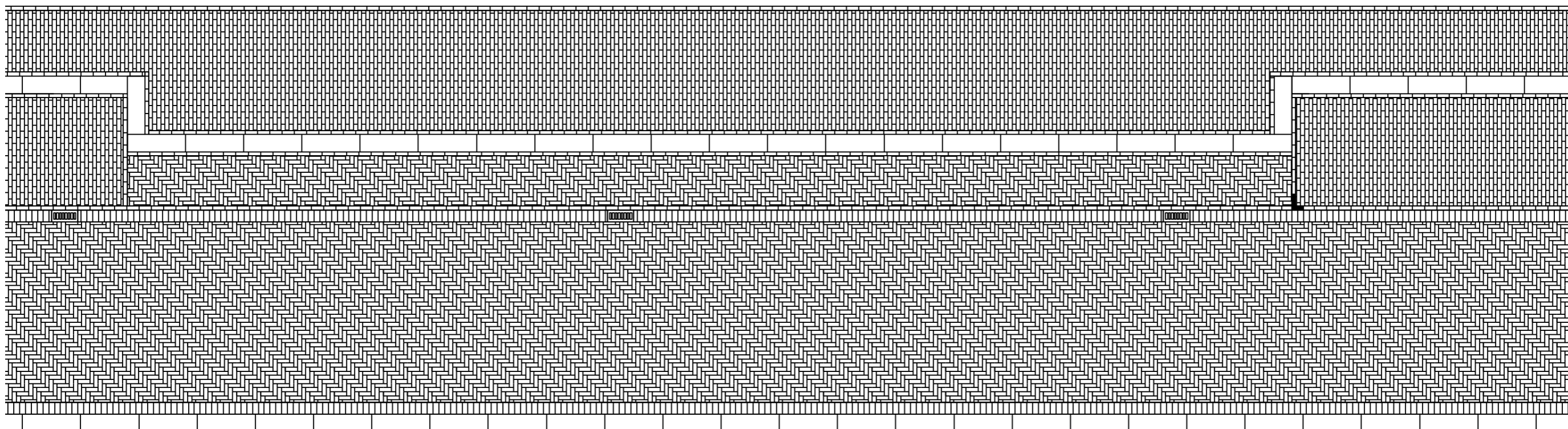


Nader uit te werken

- Bundelen rijweg en parkeren met straatkolk op 3,5 m
- Bandenlijn langs stoep/passeerstrook
- Waterafschot richting de straatkolk
- Banden 13/15x25
- DF klinker in trottoir, KF klinker in rijbaan en DF klinker in parkeerplaats

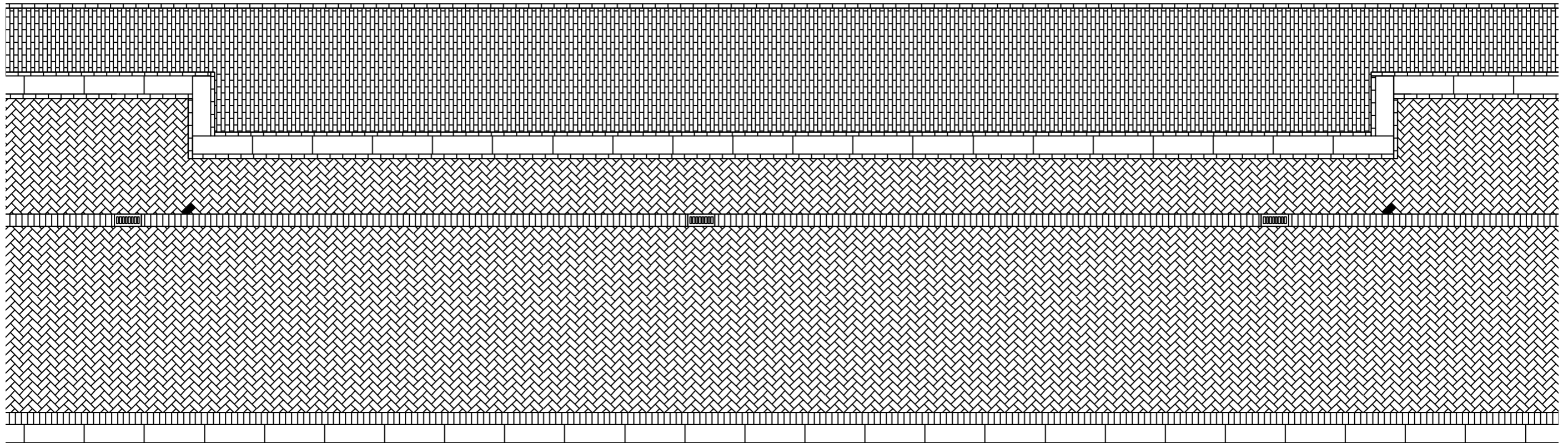


Optie 1



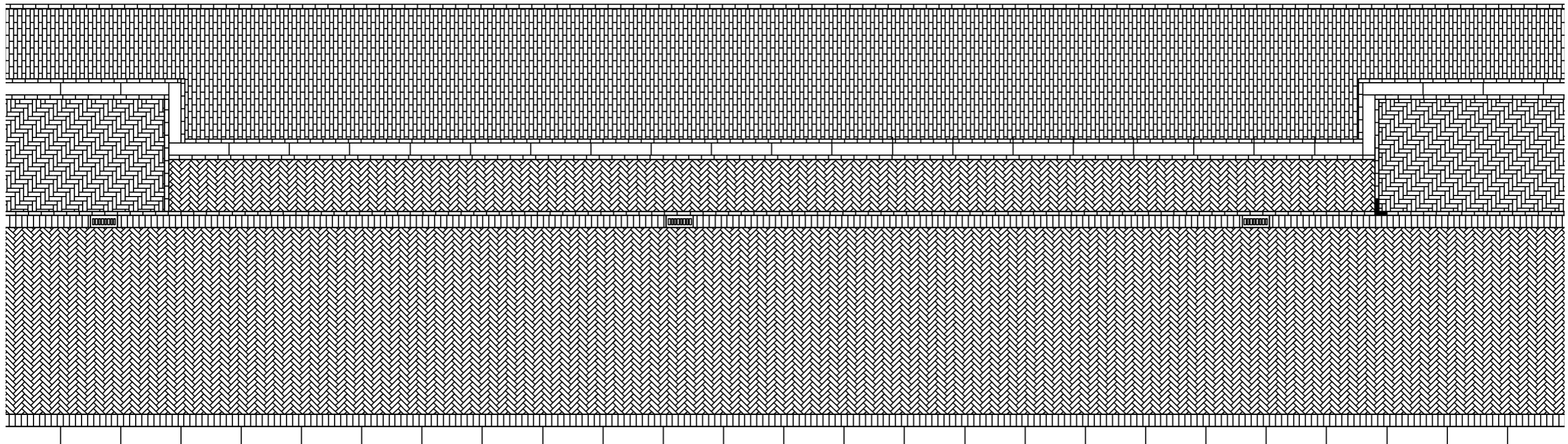
XXX
Optie 2

- Bundelen rijweg en parkeren met straatkolk op 3,5 m
- Bandenlijn langs stoep/passeerstrook
- Waterafschot richting de straatkolk
- Banden 13/15x25 of schuine rand
- DF klinker in trottoir, KF klinker in rijbaan en KF klinker parkeren



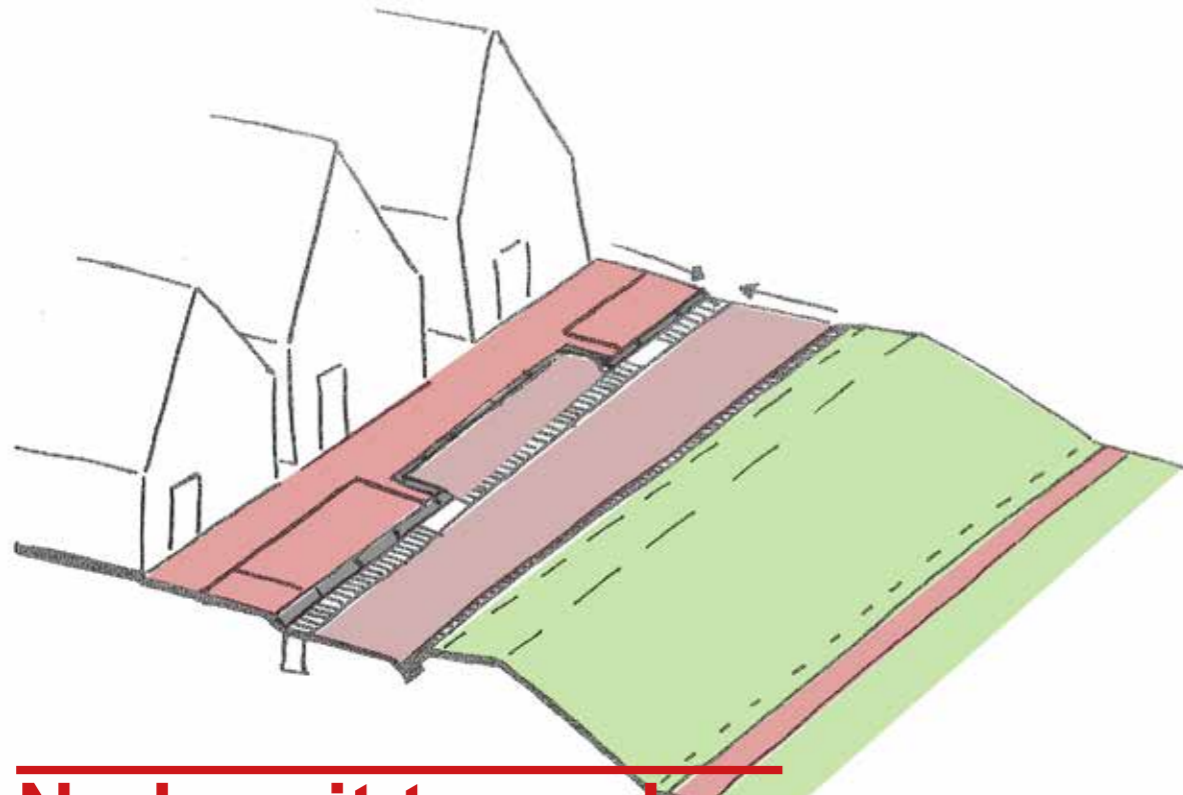
✘
✘
✘ Optie 3

- Bundelen rijweg en parkeren met straatkolk op 3,5 m
- Bandenlijn langs stoep/passeerstrook
- Waterafschot richting de straatkolk
- Banden 13/15x25 of schuine band
- DF klinker in trottoir, KF klinker in rijbaan en KF klinker in parkeerplaats



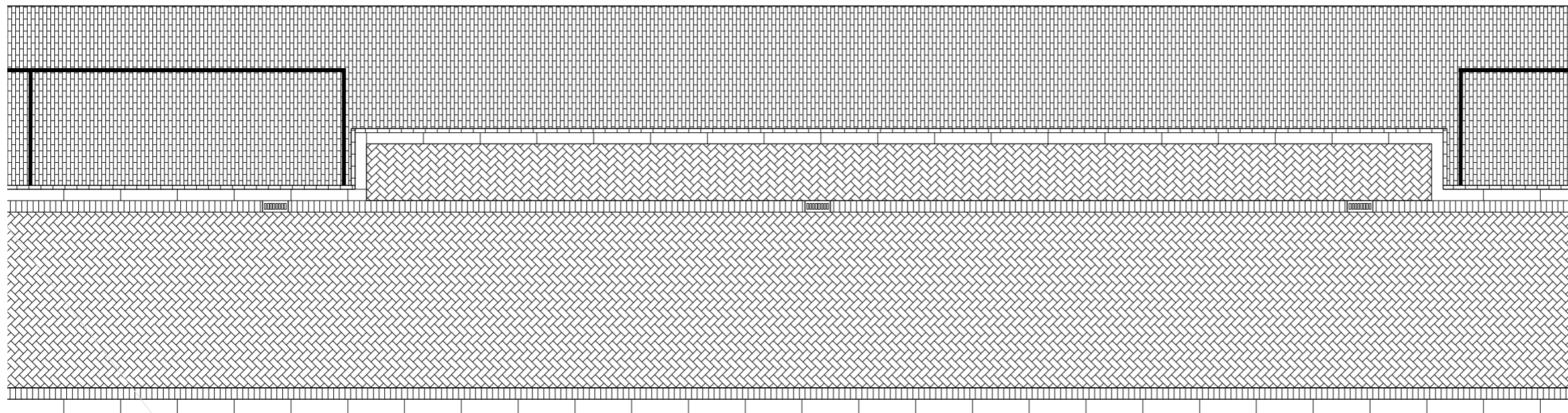
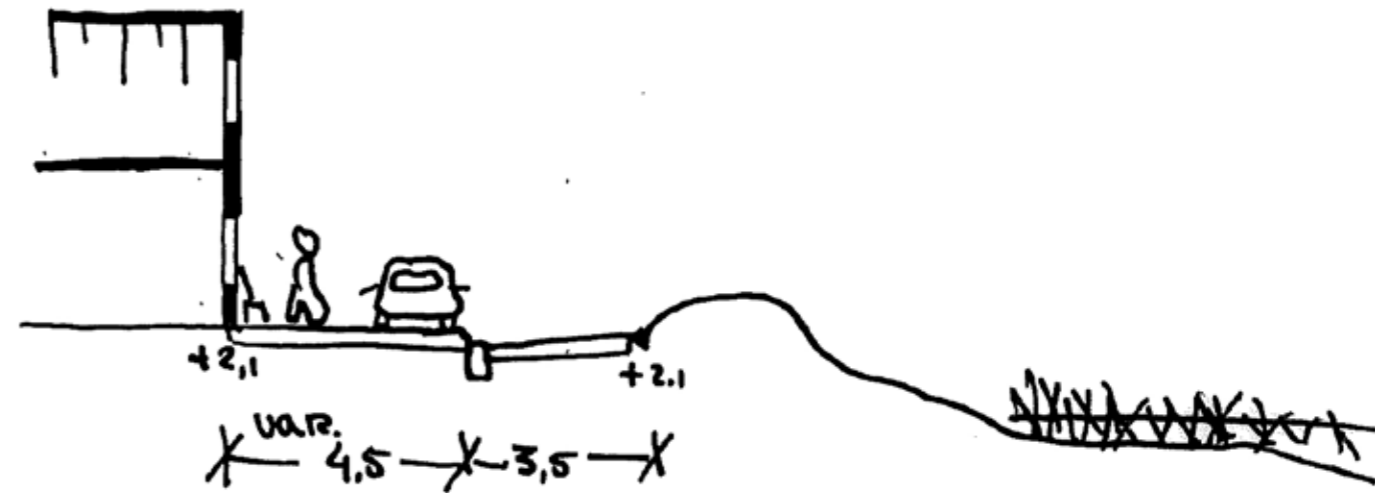


Dijkprofielvariant: Bundelen trottoir en parkeren



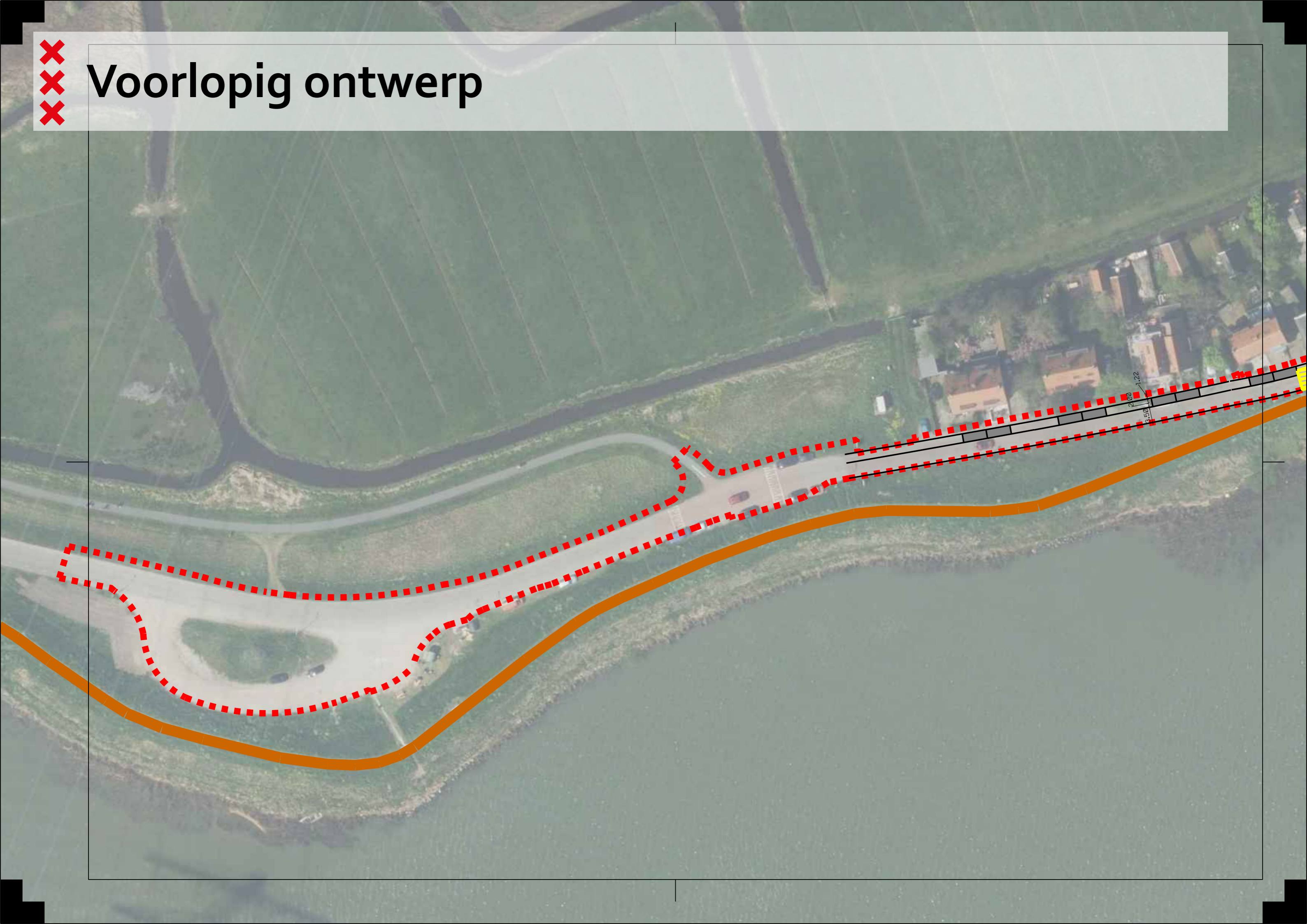
Nader uit te werken

- Bundelen trottoir en parkeerplaats
- Bandenlijn langs stoep/parkeren
- Waterafschot richting de trottoirband met straatkolk
- Banden met een schuine rand
- DF klinker in trottoir, KF klinker in rijbaan en DF in parkeerplaats
- Parkeerplaatsen worden gemarkeerd met een witte lijn





Voorlopig ontwerp



2.00
1.22
3.50

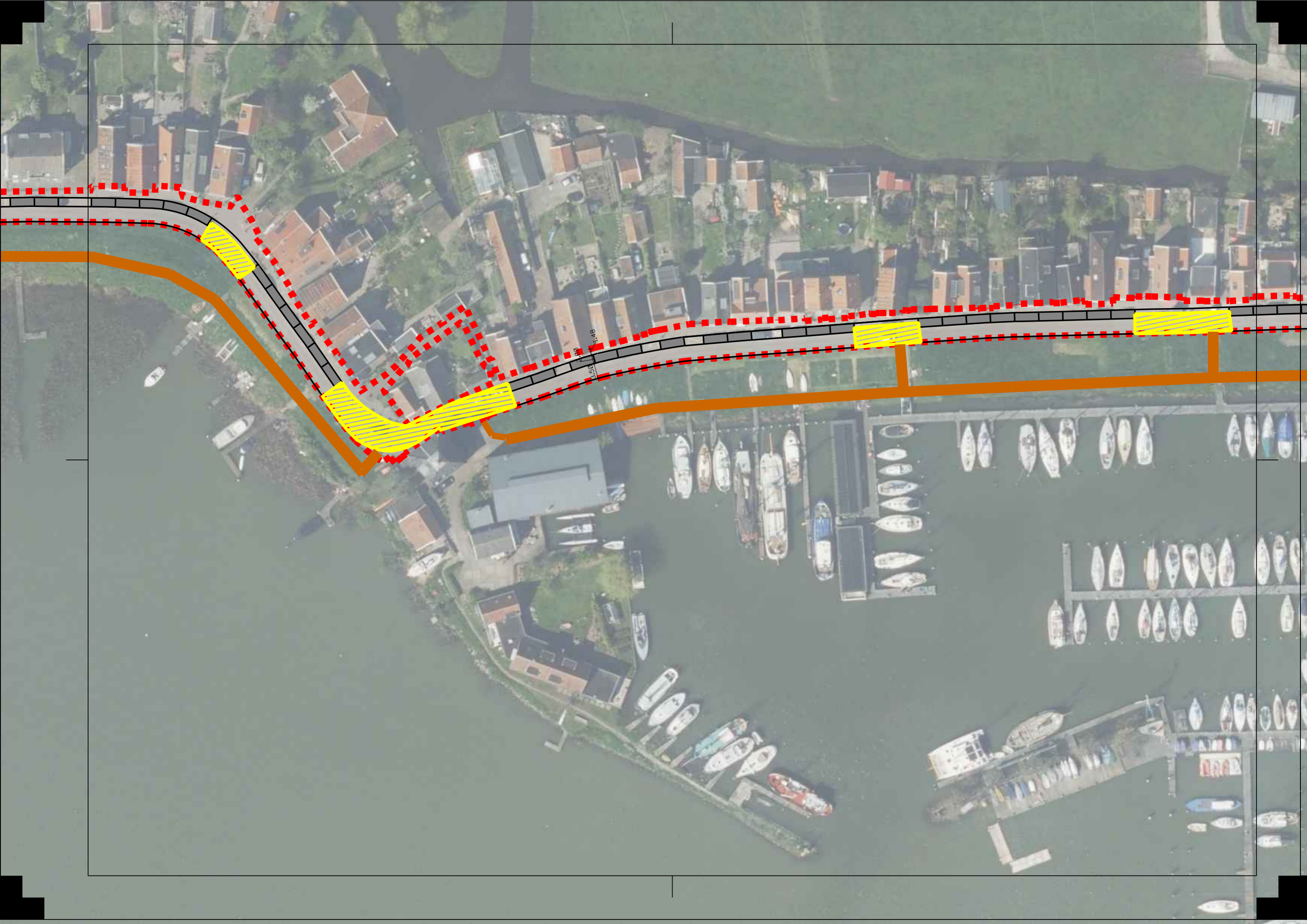


3.00

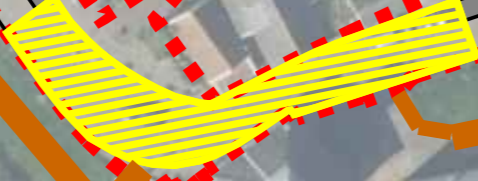
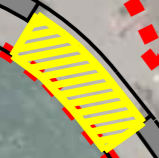
4.50

2.46

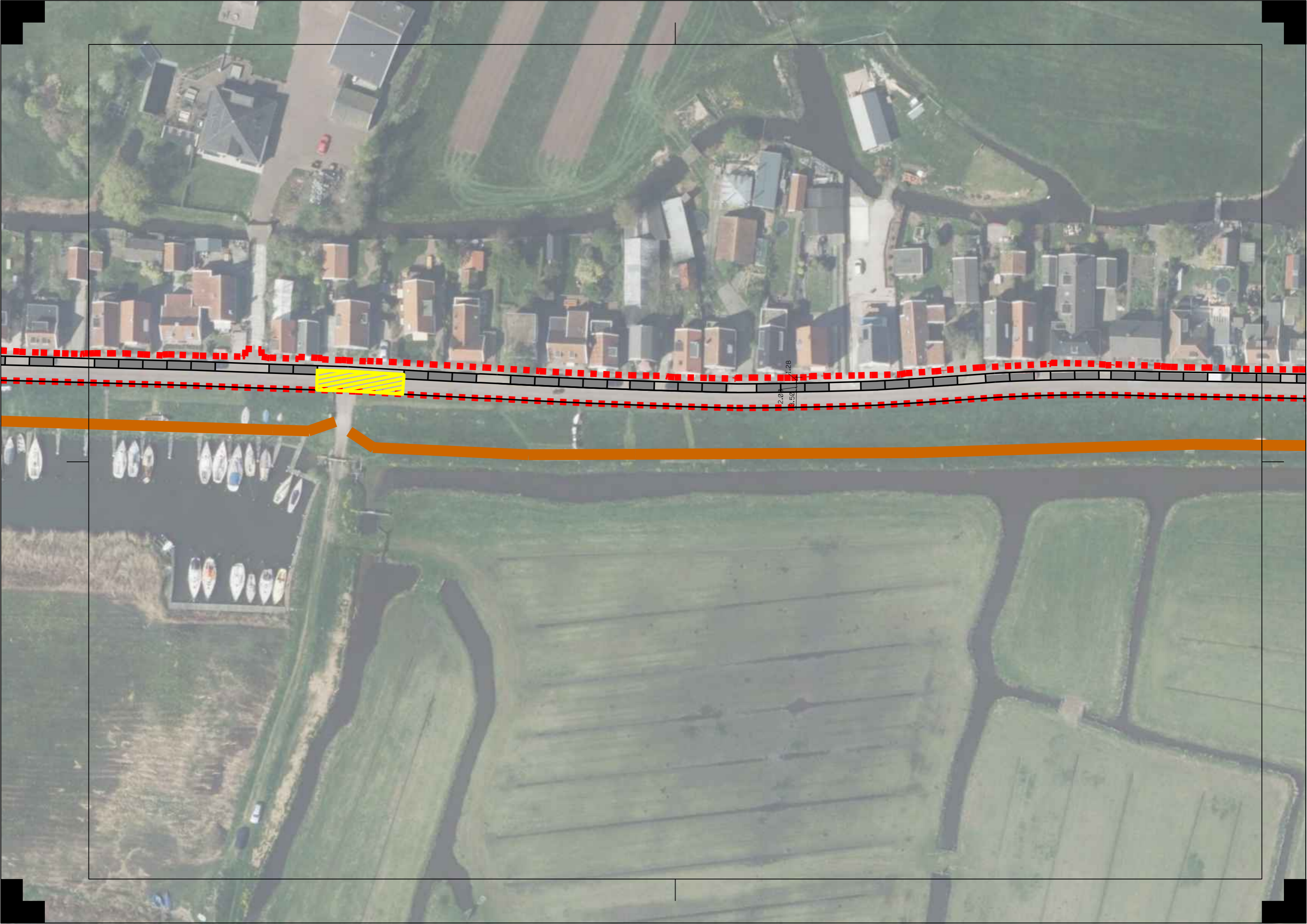
4.50



1.48
3.50
4.00





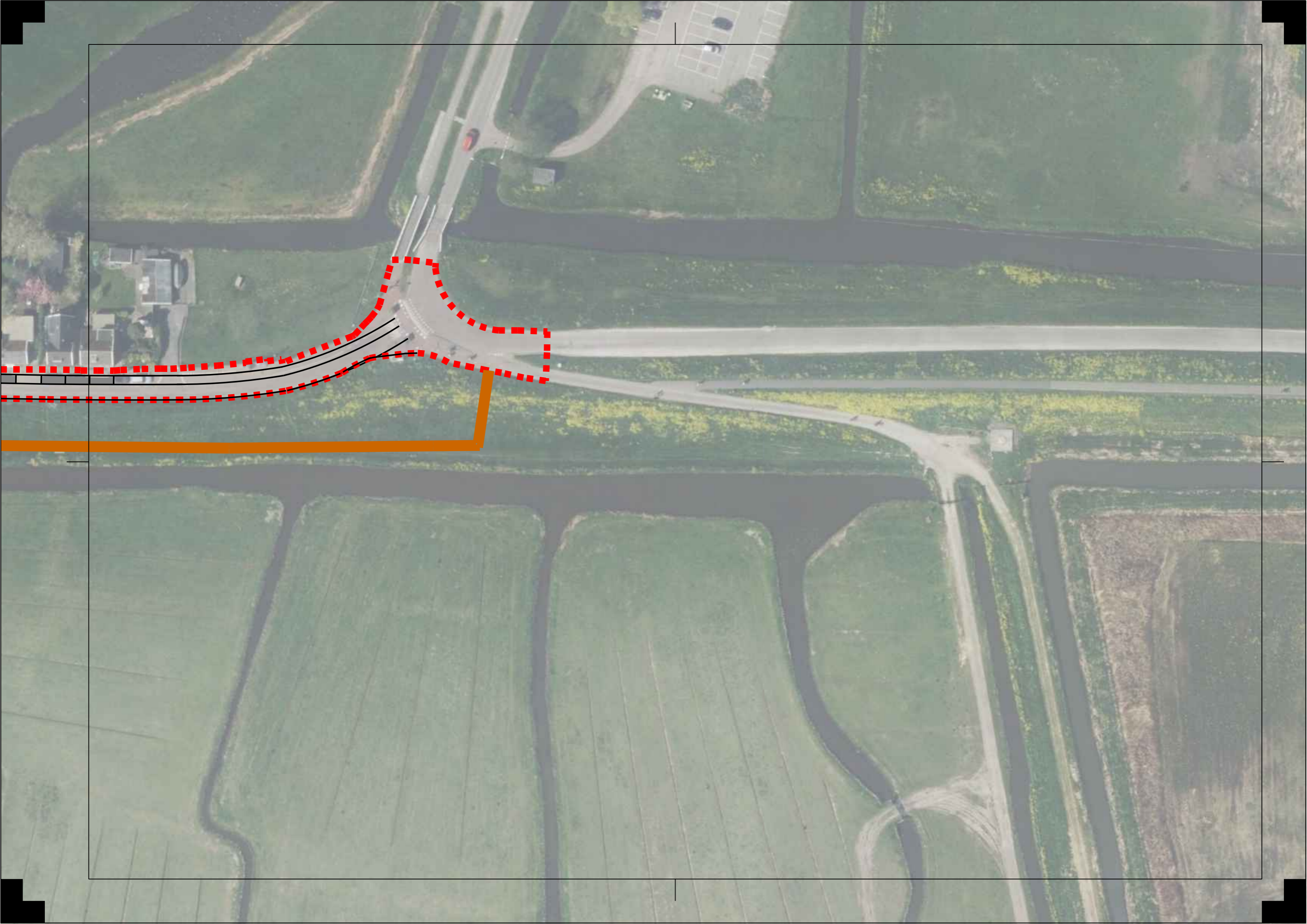


CR



2.00
7.28
3.50







Globale planning

- Afstemming VO in de werkgroep OR in mei 2020
- Afstemming VO met de woningeigenaren in juni-aug 2020
- Afstemming VO in de commissie CVC en Puccini in september - oktober 2020
- Afronden VO in oktober - november 2020
- Vaststellen VO in het DB Stadsdeel Noord december 2020

- Onder voorbehoud, moet nog worden afgestemd met HHNK:
- Uitwerken DO januari – maart 2021 Afstemming
- DO met woningeigenaren maart 21 2020
- Afronden DO in april 2021



Vragen