

Palmbout Urban Landscapes
HNS Landschapsarchitecten

Durgerdam Atelier 6

11 oktober 2018



VERKEER

Verkeer, doorgaand verkeersprofiel met subtiel verschil tussen Westeinde en Oosteinde

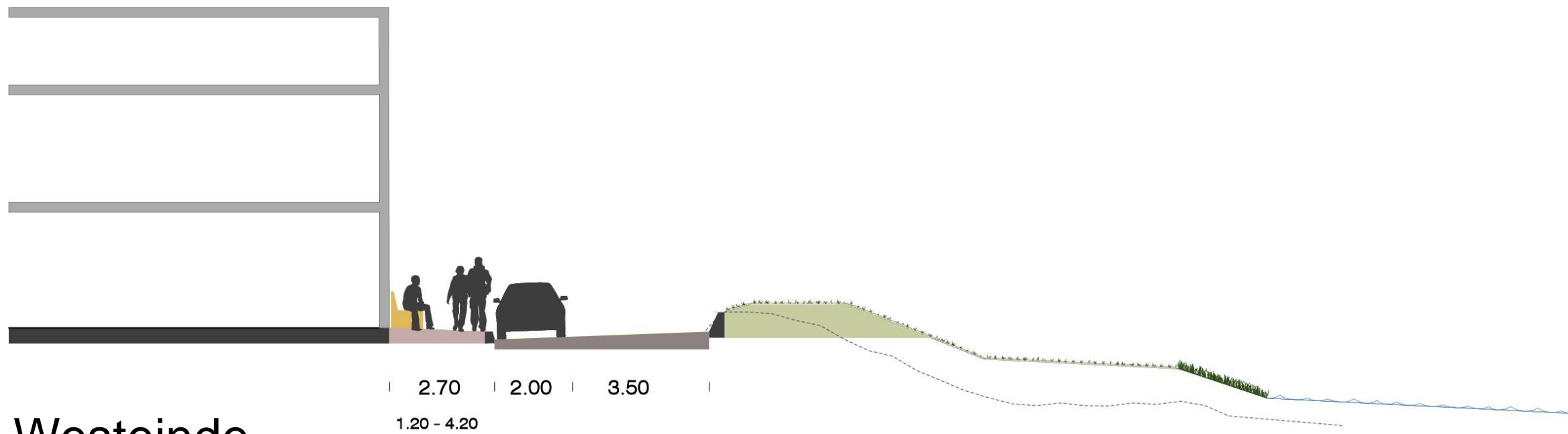


Westeinde

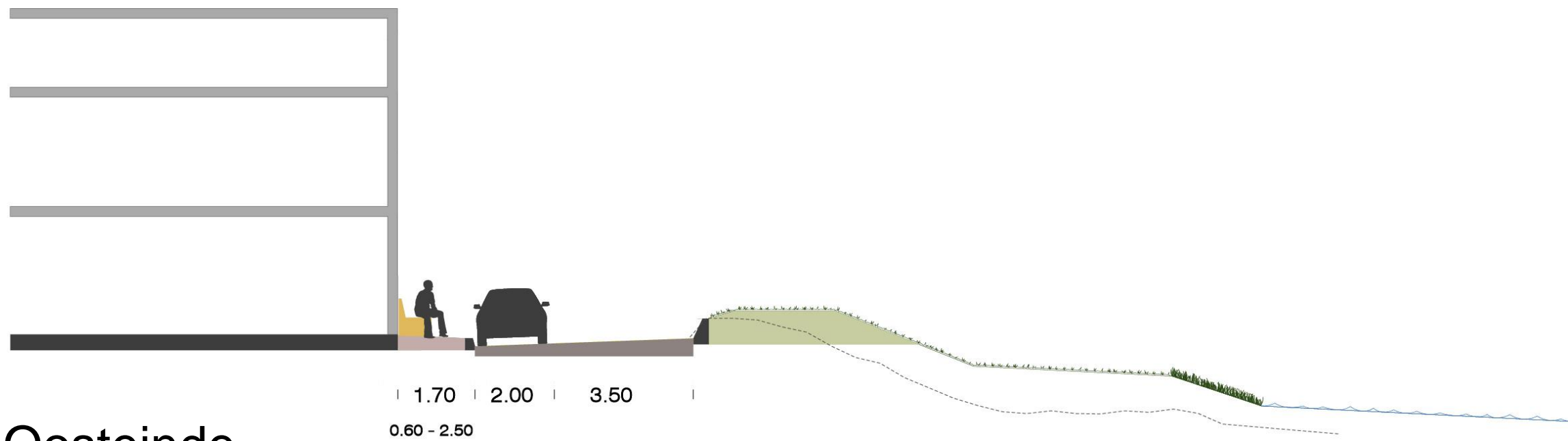


Oosteinde

Verkeer, Breedte van het verkeersprofiel is en blijft hetzelfde



Westeinde



Oosteinde

Verkeer, 2-richtingsverkeer met inrijverbod



Verkeer, 1-richtingsverkeer vanaf de kapel (of DRC)



Verkeer, 1-richtingsverkeer vanaf de kapel



Uitgangspunten:

- Handhaven van het bestaande wegprofiel
 - Bestaande rand tuimelkade
 - Rijweg 3,5 meter
 - Parkeerplaatsen 2m

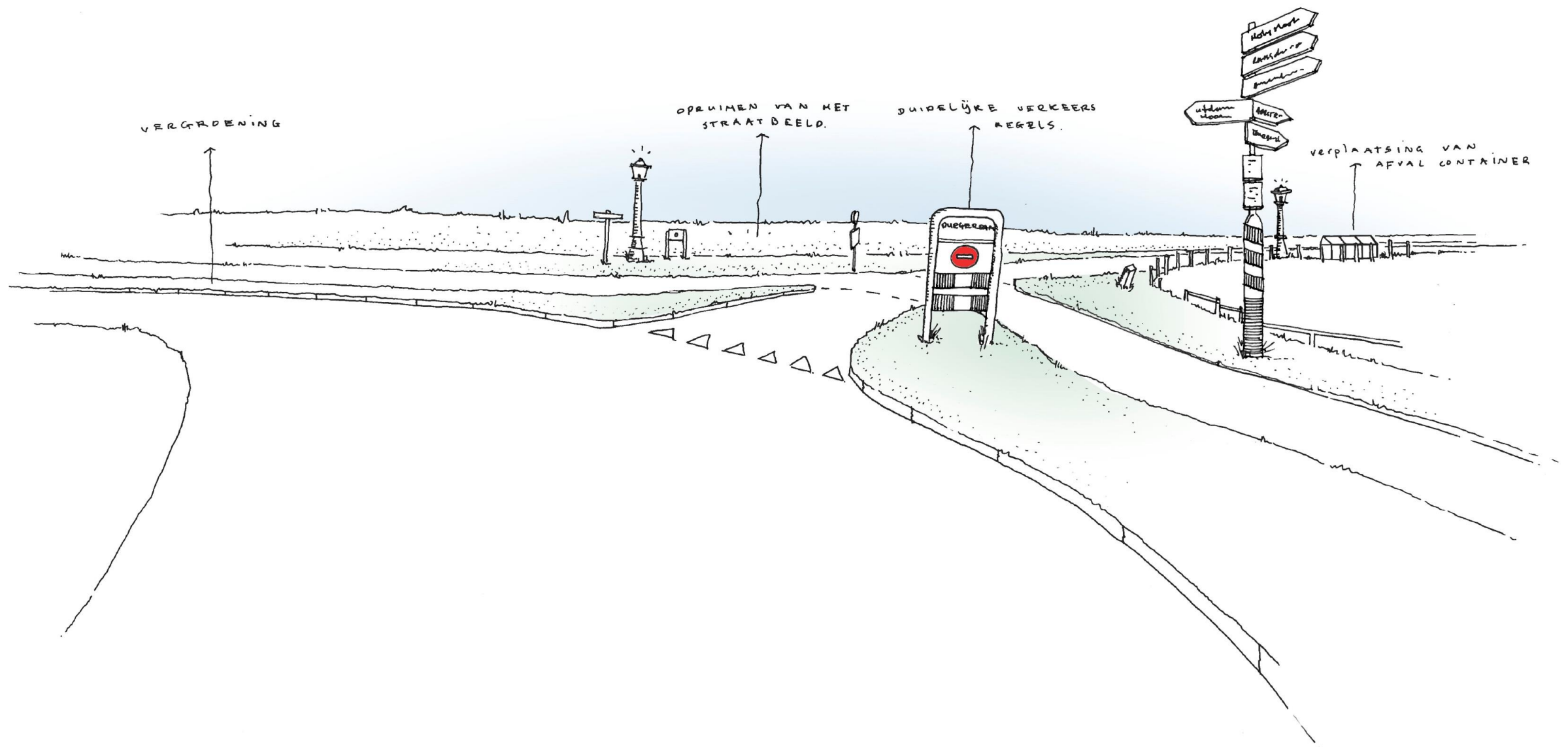
Keuze:

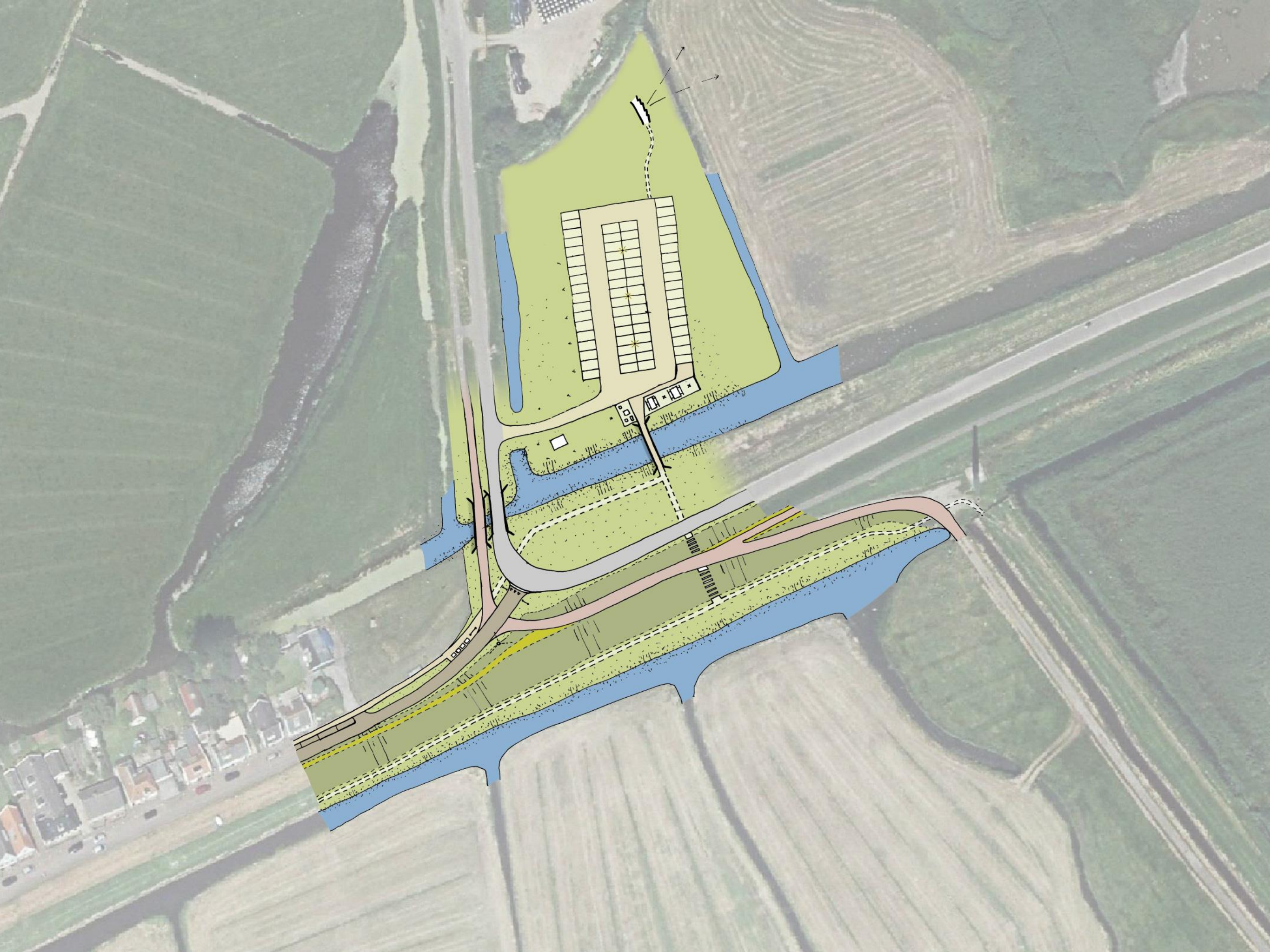
1. Tweerichtingsverkeer met inrijverbod
2. Eenrichtingsverkeer vanaf de kapel
3. Eenrichtingsverkeer vanaf DRC

Oosteinde entree, brede rijweg en onduidelijk inrijverbod



Oosteinde entree, versmallen met nieuw verkeersbord





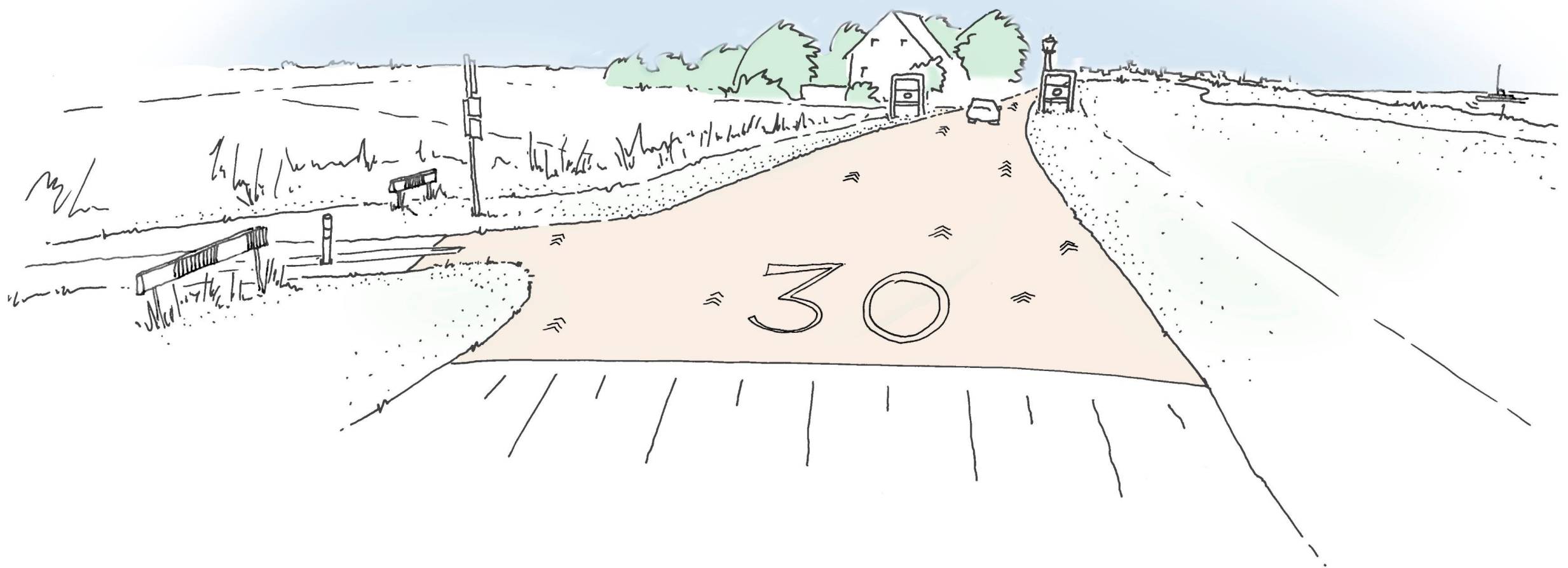
Uitgangspunten/keuzes:

- Een verkeersveilige uitgang
 - Duidelijke bebording
- Een duidelijke uitgang voor Durgerdam maken
 - Versmalde rijbaan aan de oostzijde
 - Een vrij liggend fietspad richting de Liergouw

Westeinde entree, variatie aan bestratingen



Westeinde entree, bestrating van het dorp doortrekken tot het fietspad



Uitgangspunten:

- Een verkeersveilige entree
 - Duidelijke bebording
 - Entree met verkeersdrempel
- Een duidelijke entree voor Durgerdam maken
 - Duidelijke overgang bestratingen op 1 punt

Keuze:

1. Hoe passen we de parkeerplaatsen bij de westentree in?

PARKEREN

Parkeren bestaand



Keerlus + P

nu plaats voor ca 15 auto's

Parkeren



Parkeren bestaand



Oosteinde: gevoelsmatig smal



Bushaltes / laad en losplekken ombouwen naar passeerplekken



Laad en losplekken/bushalte

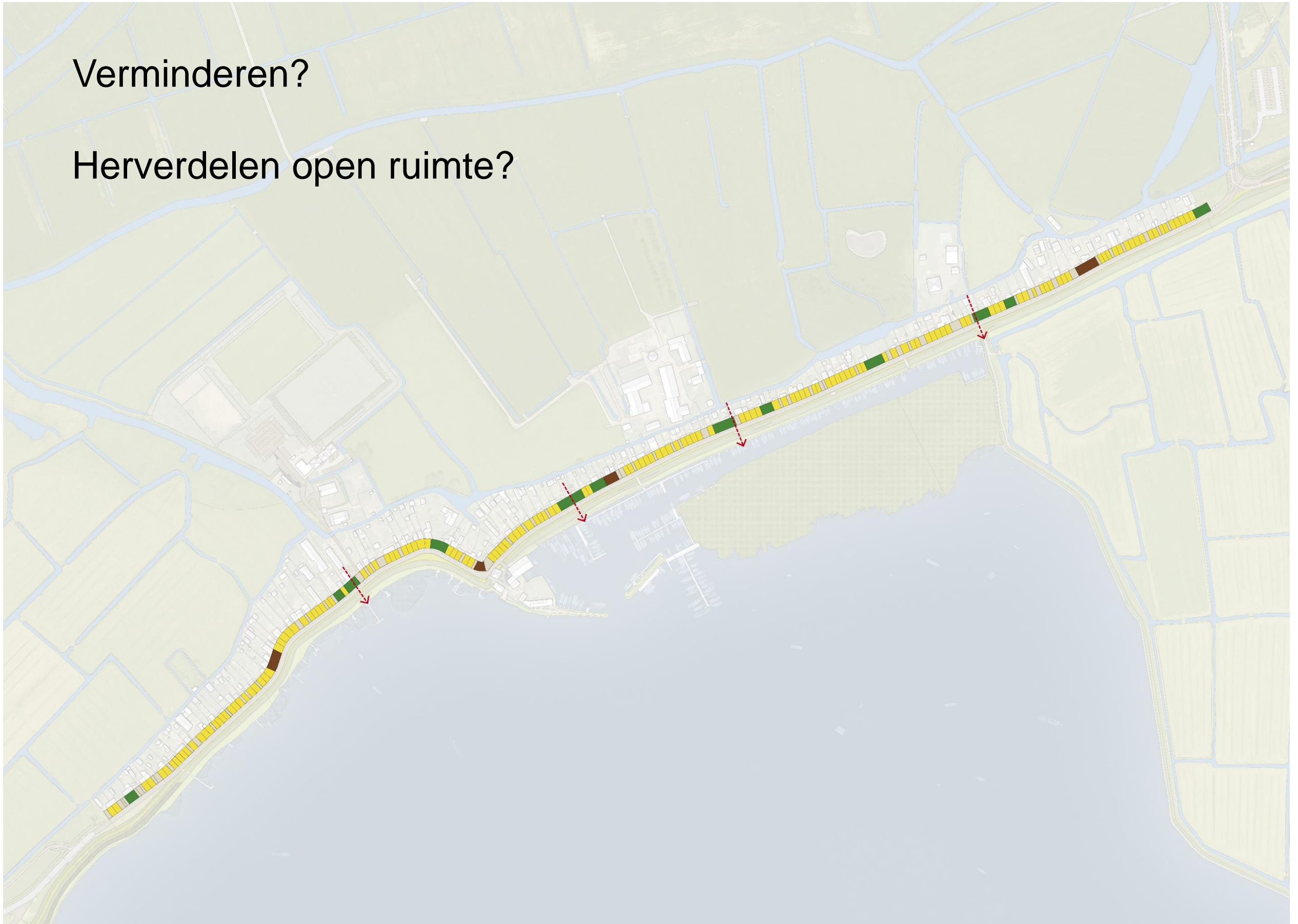


passeerplekken

Handhaven bestand

Verminderen?

Herverdelen open ruimte?



Uitgangspunten (interpretatie vorige ateliers):

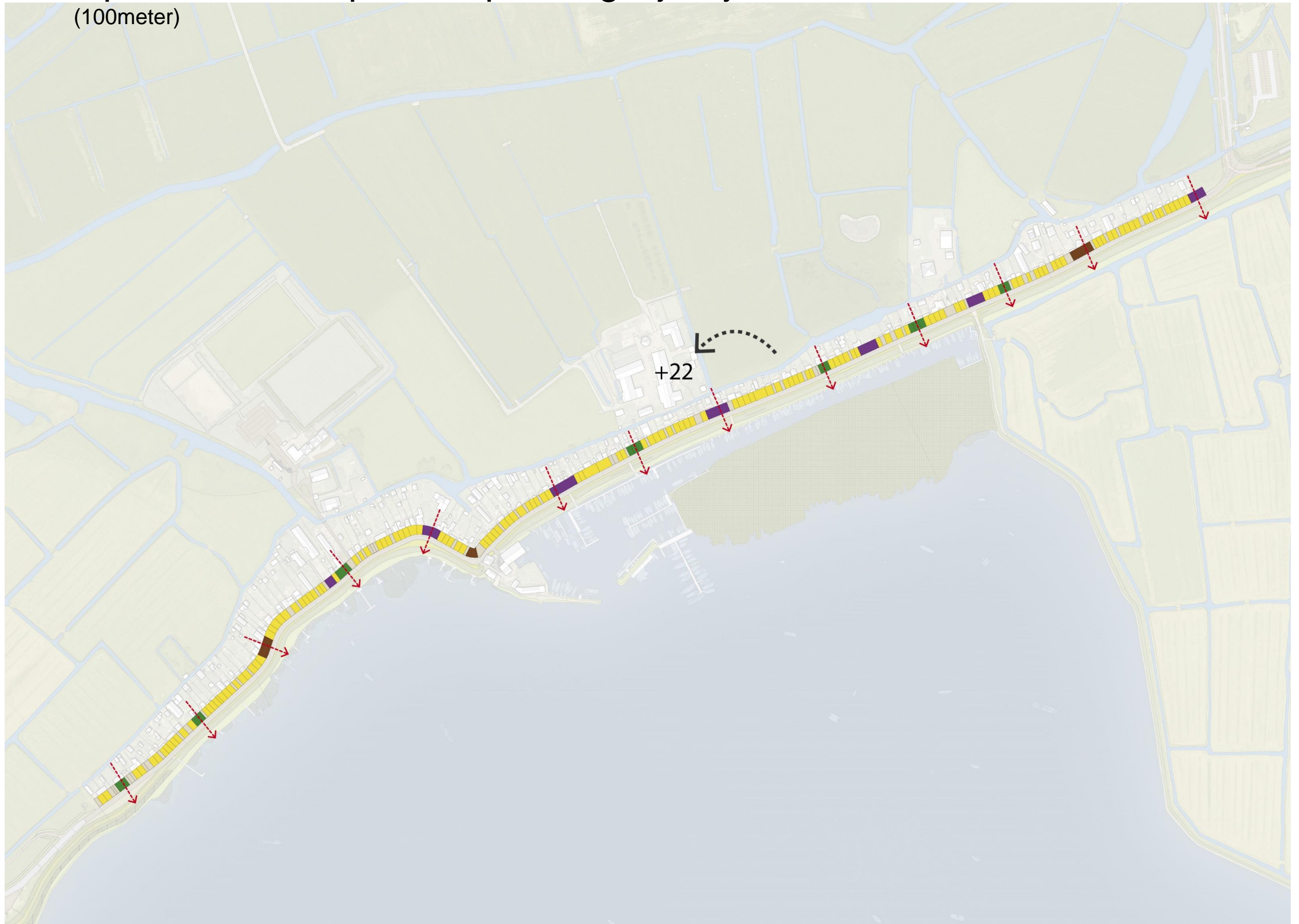
- Bewoners parkeren in het dorp, bezoekers parkeren buiten het dorp (Oosteinde/Blauwe hoofd)
- Parkeren voetbal/evenementen bij DRC
- Hotelgasten parkeren bij het hotel

Keuze:

1. Handhaven we het bestaande aantal parkeerplaatsen?
2. Bouwen we de bushaltes/laad-losplaatsen om naar extra parkeerplaatsen of wordt het open ruimte?
3. Bij handhaven bestaand verkeerssysteem, Gaan we de open ruimte tussen de parkeerplaatsen herverdelen en volgens welk principe?

Open ruimte, of passeerplaats gelijkelijk verdeeld

(100meter)



Aanleidingen langs de Durgerdammerdijk



Coupures

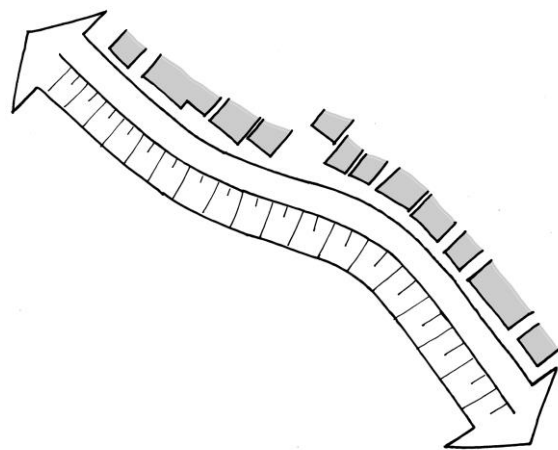


Monumentale plekken

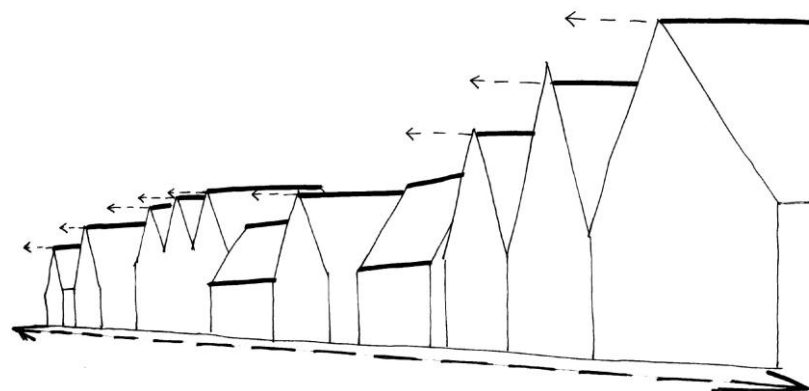
Open ruimte, of passeerplaats langs het Oosteinde gekoppeld aan de coupures (oversteekplaatsen)



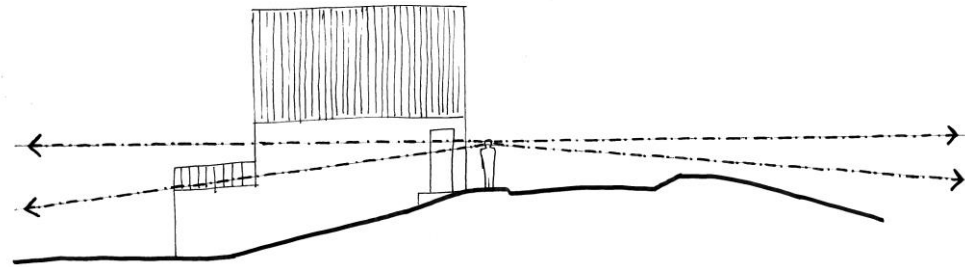
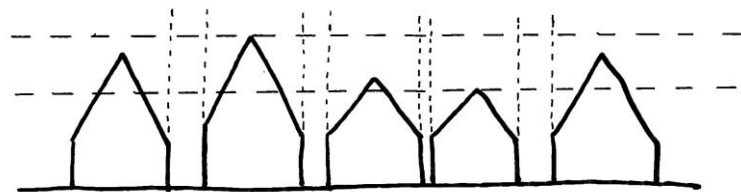
Beschermd dorpsgezicht



Kleine verspringen
gevels tov dijk



Nokken overwegend
haaks op dijk



Kleine variaties in maten
bebouwing en erven

Uitzicht op zowel water als polder

Beschermd dorpsgezicht



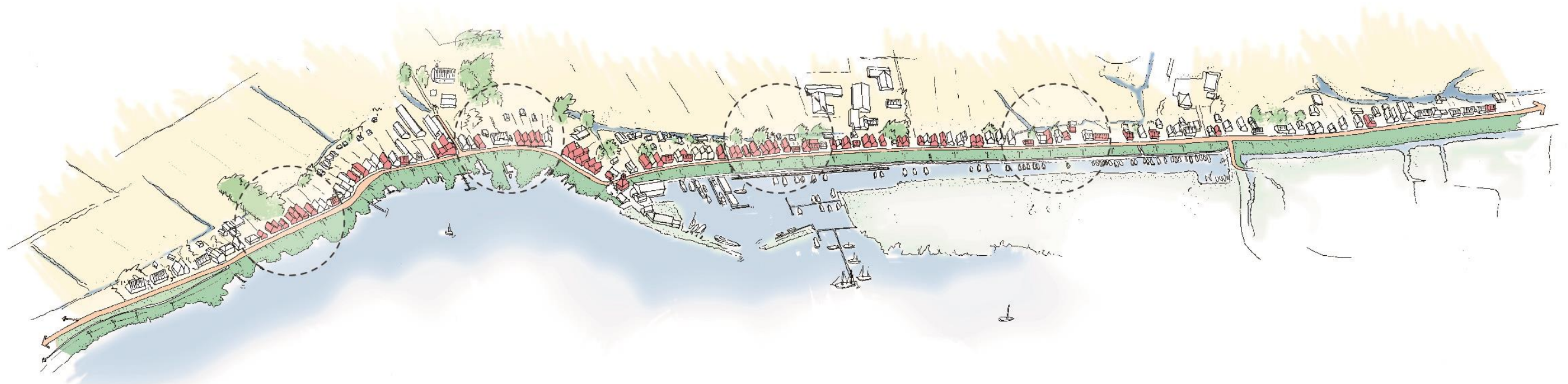
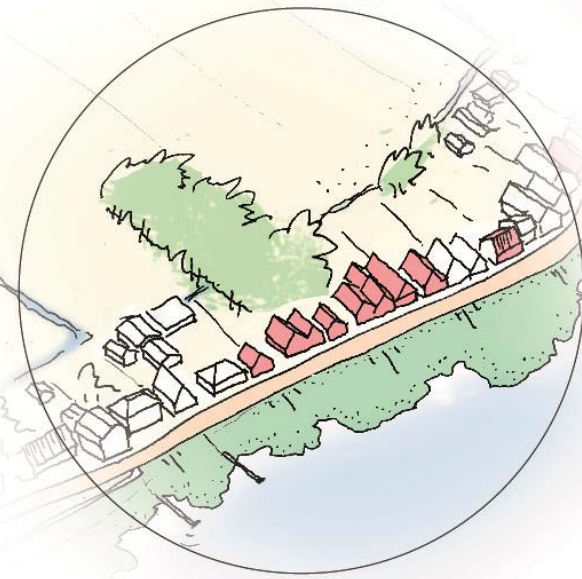
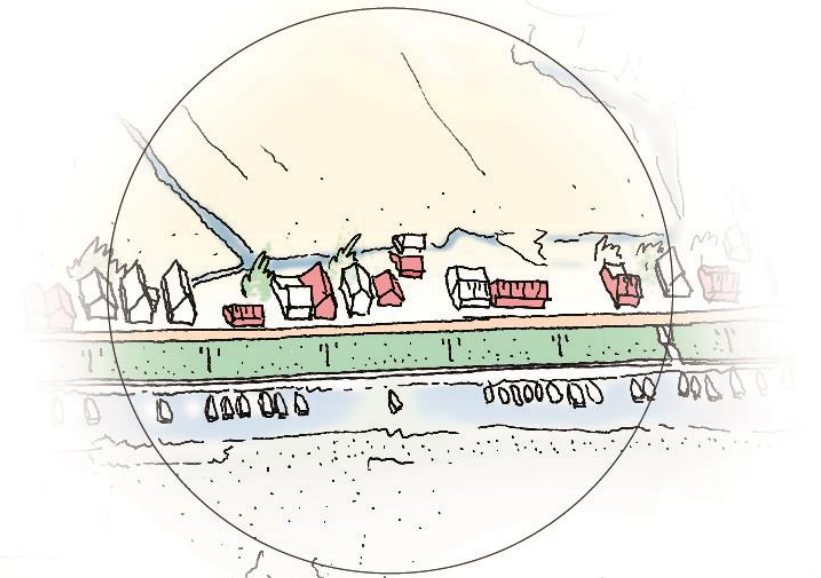
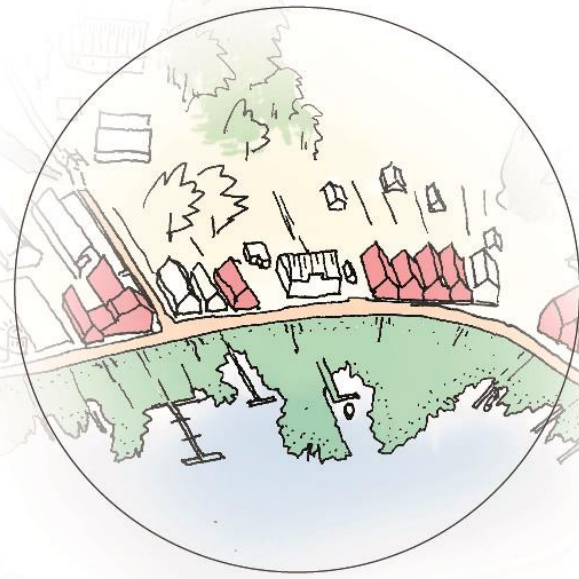
Oostende

Beschermd dorpsgezicht

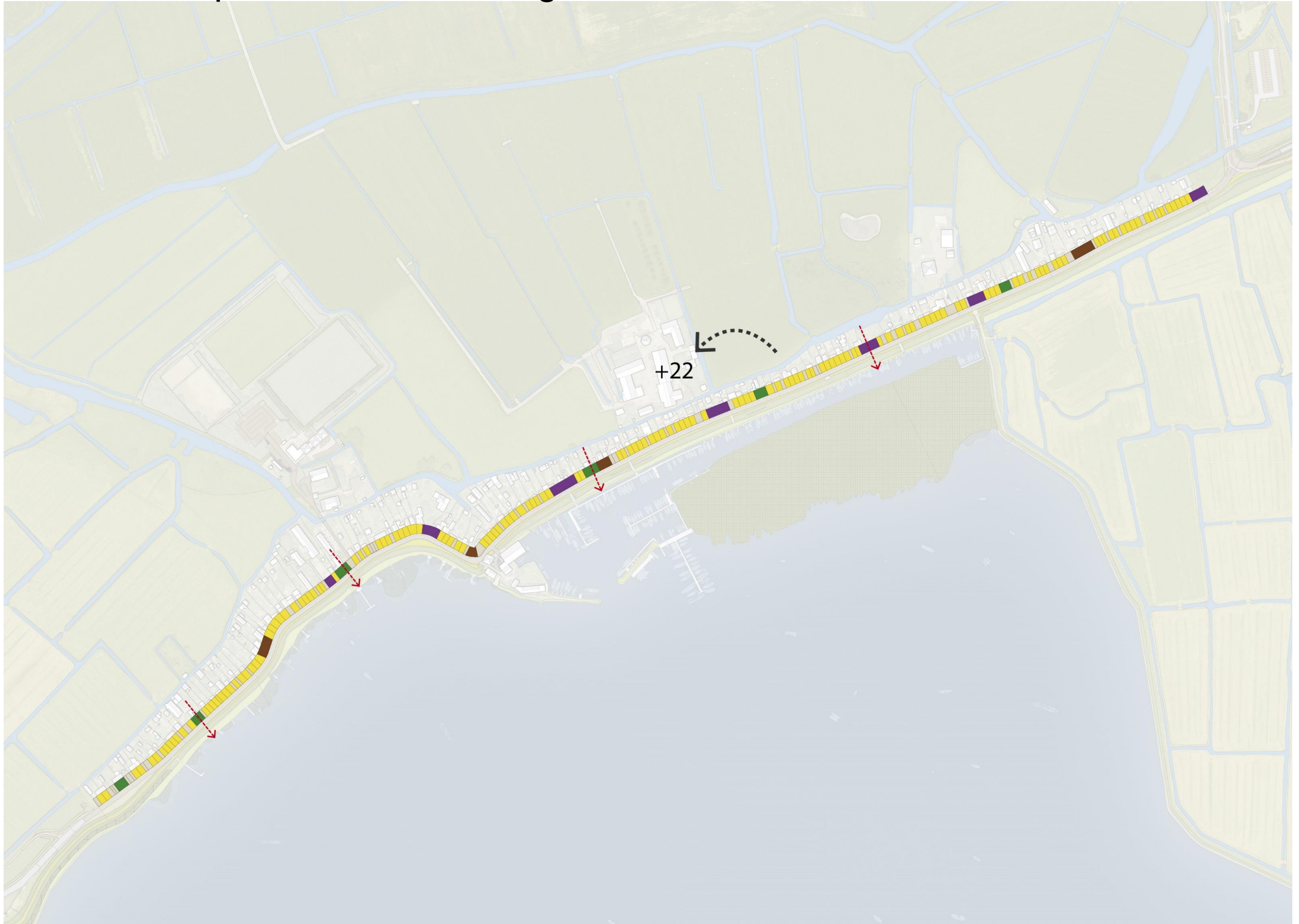


Westeinde

Culturele ensembles



Passeerplaats verdeeld langs culturele ensembles



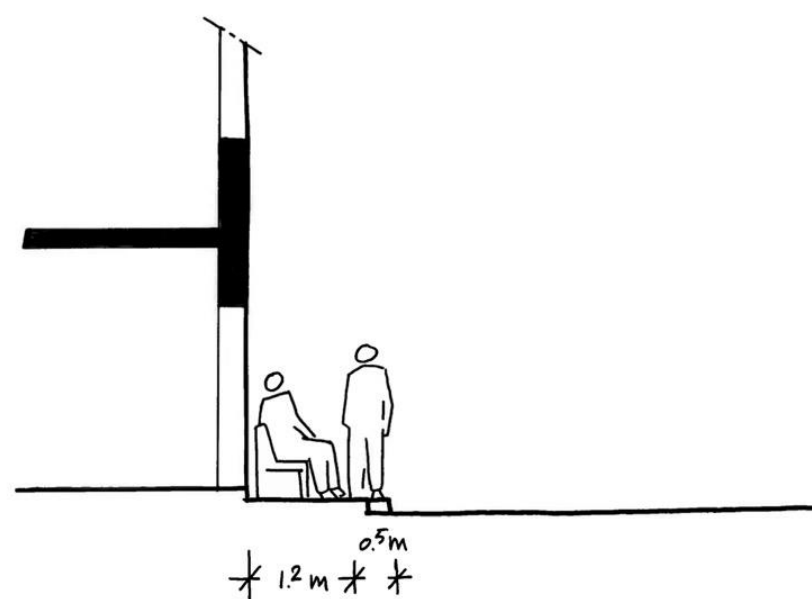
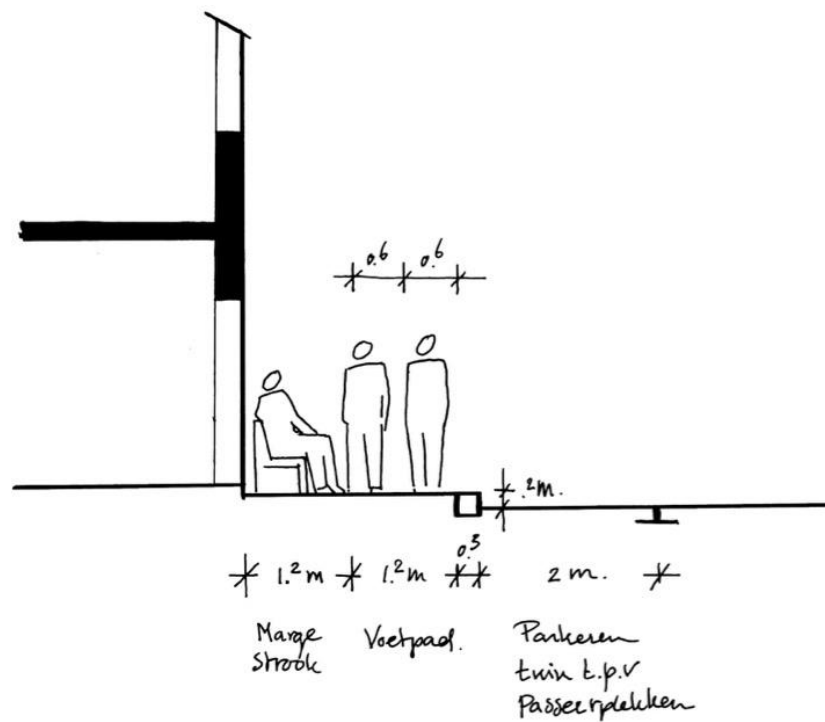
Keuze:

3. Gaan we de open ruimte tussen de parkeerplaatsen op het Oosteinde herverdelen en volgens welk principe?

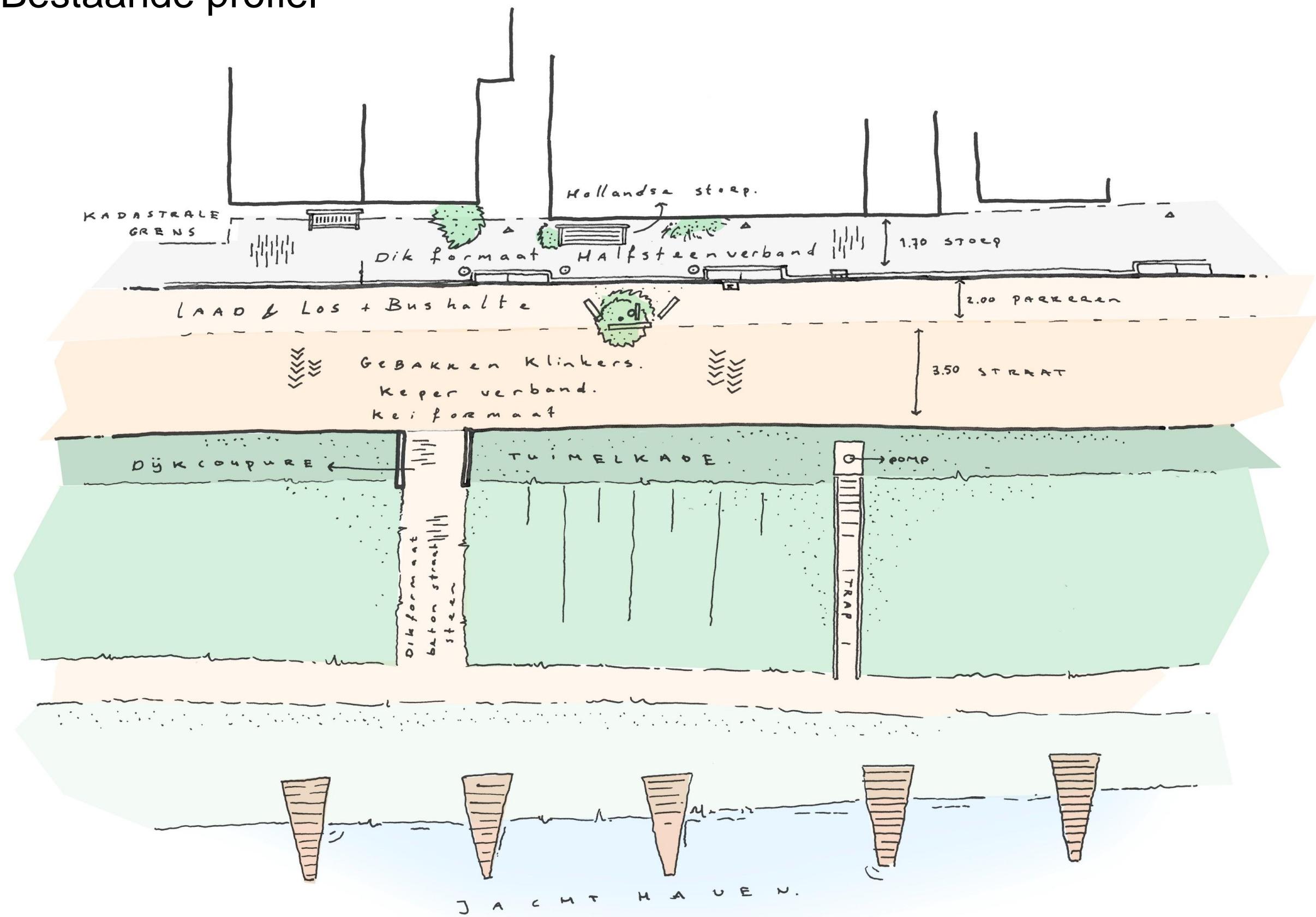
- Met gelijke tussenafstand
- Oversteekplaatsen en coupures
- Benoemen cultuurhistorische ensembles
- ...

OPENBARE RUIMTE

De Durgerdamse stoep



Bestaande profiel



Bestaande profiel

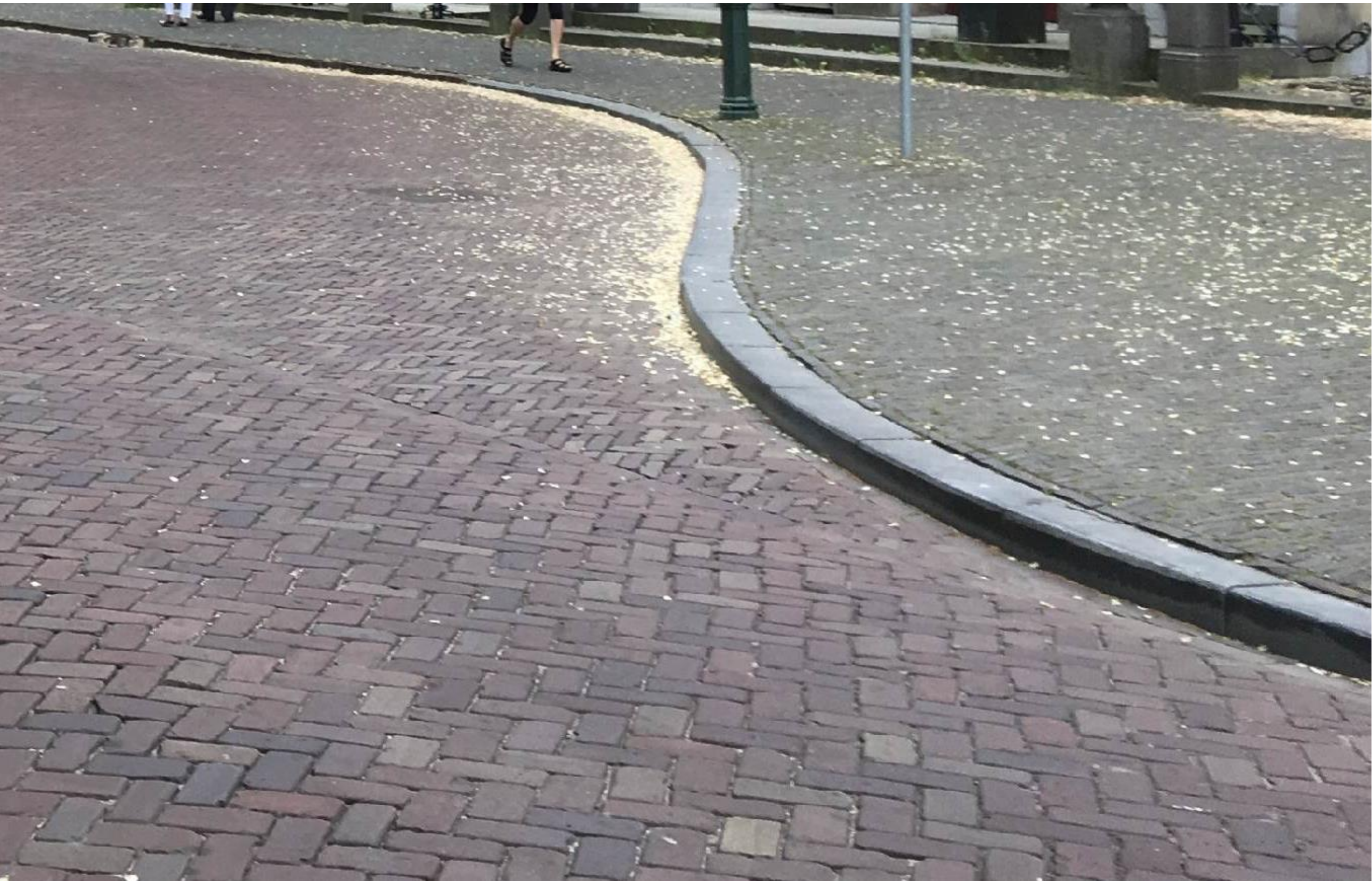


Overgang privé - openbaar

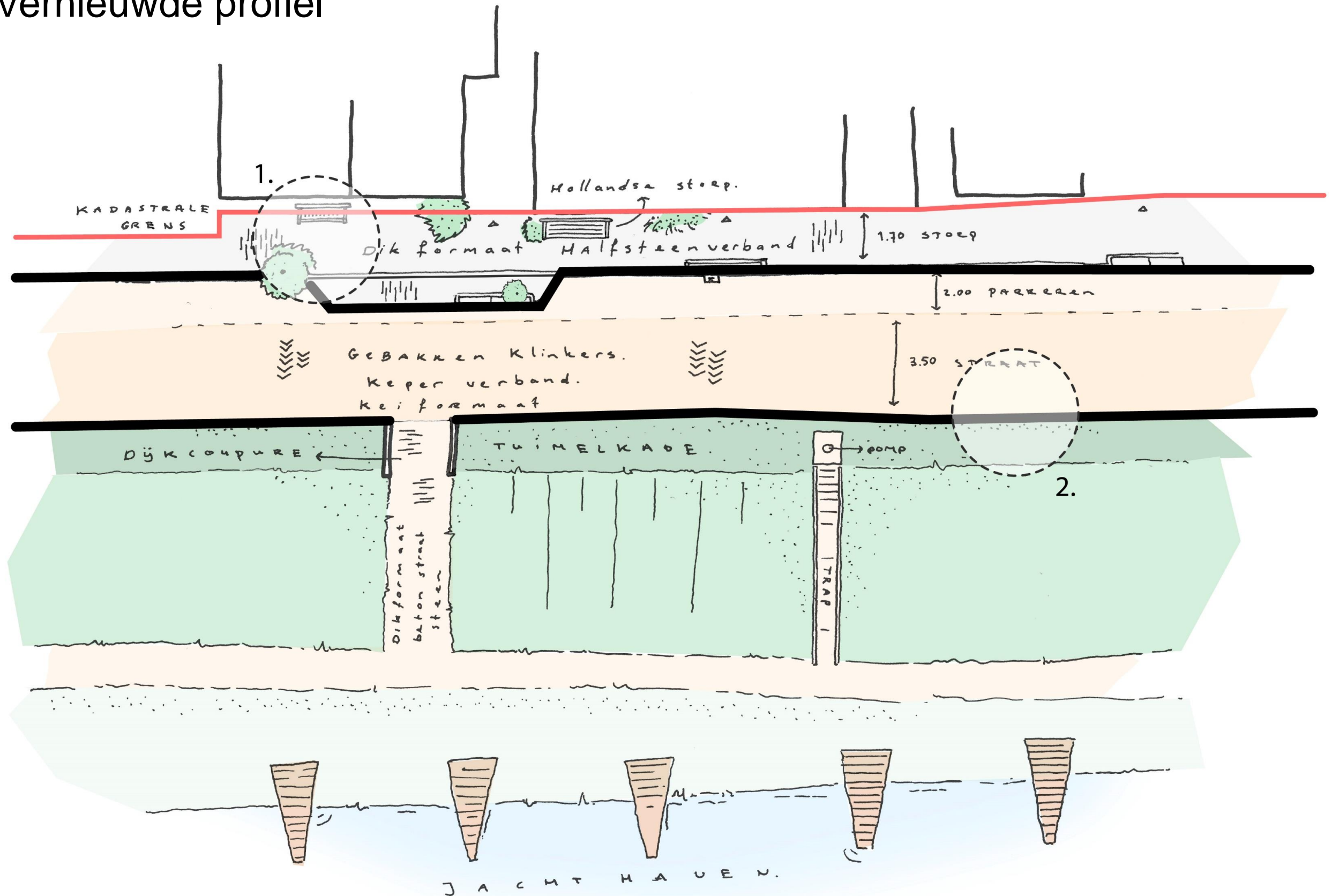


Steen en verband

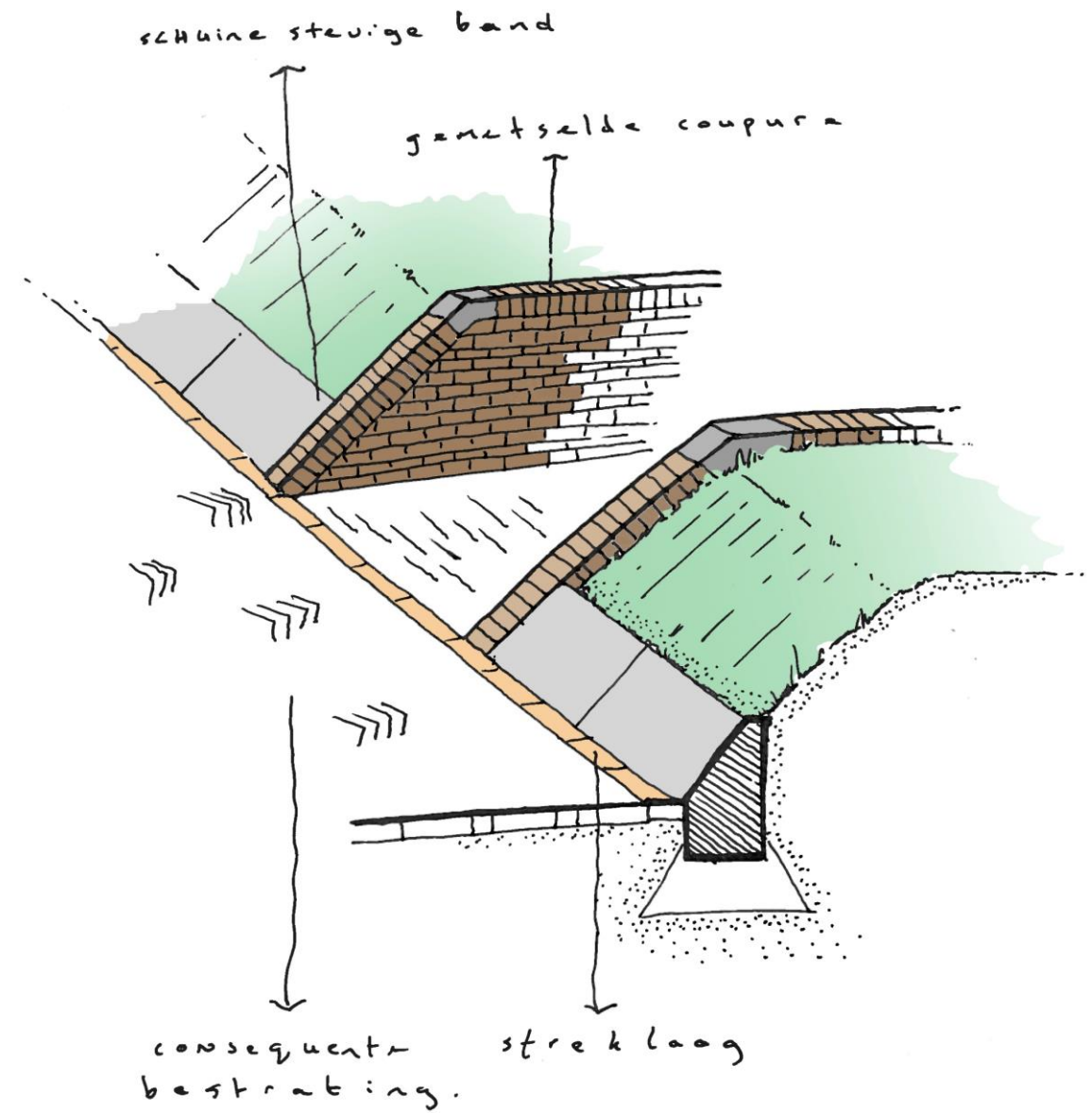
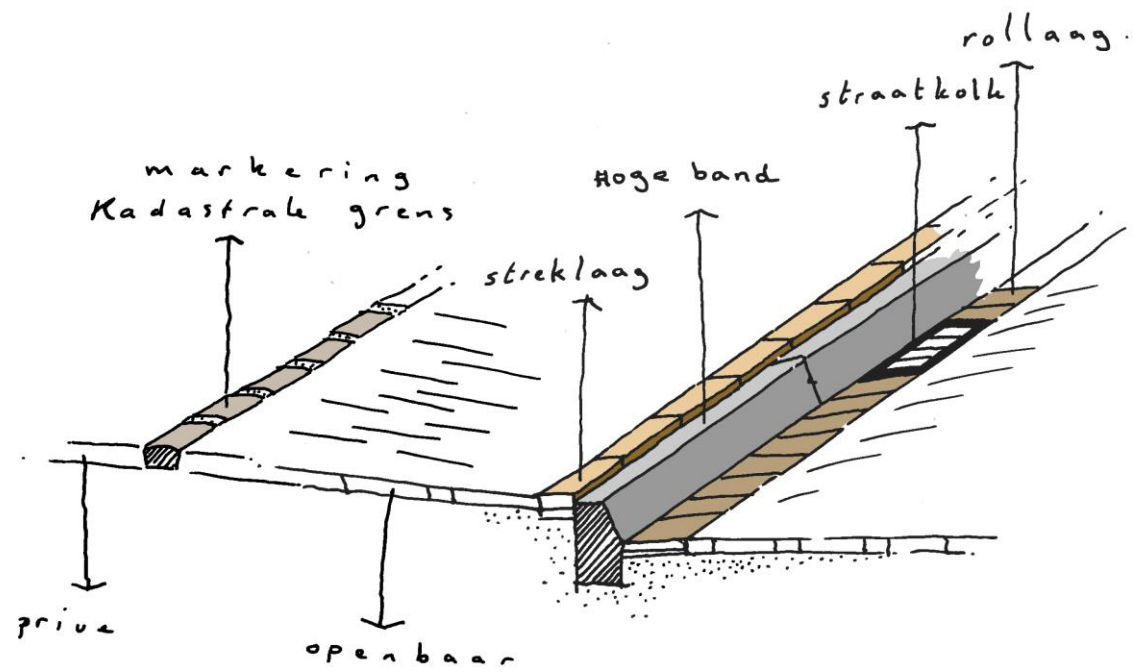
Baksteen, baksteen verband en banden



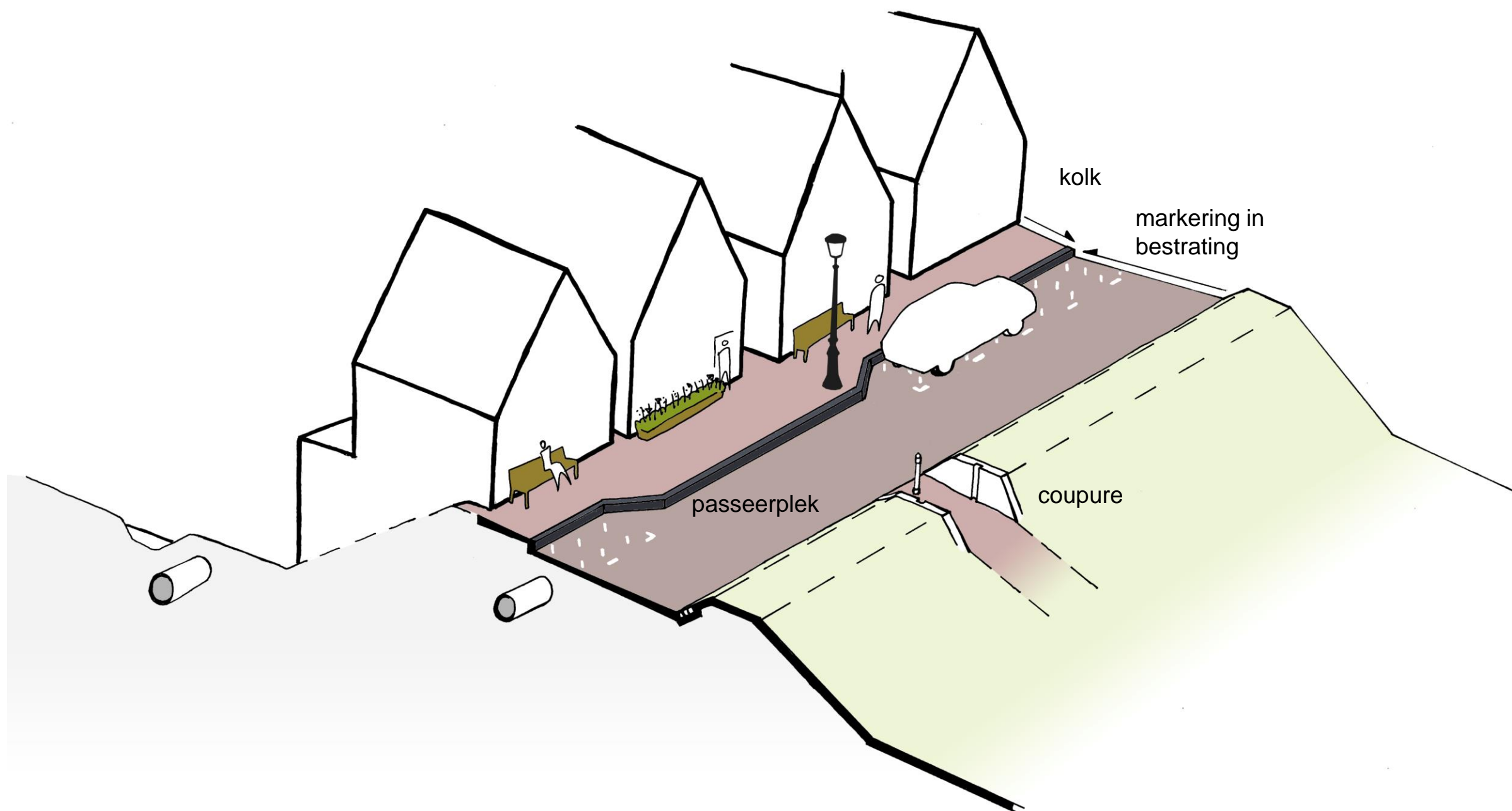
Vernieuwde profiel



Detaillering



Profiel Durgerdammerdijk



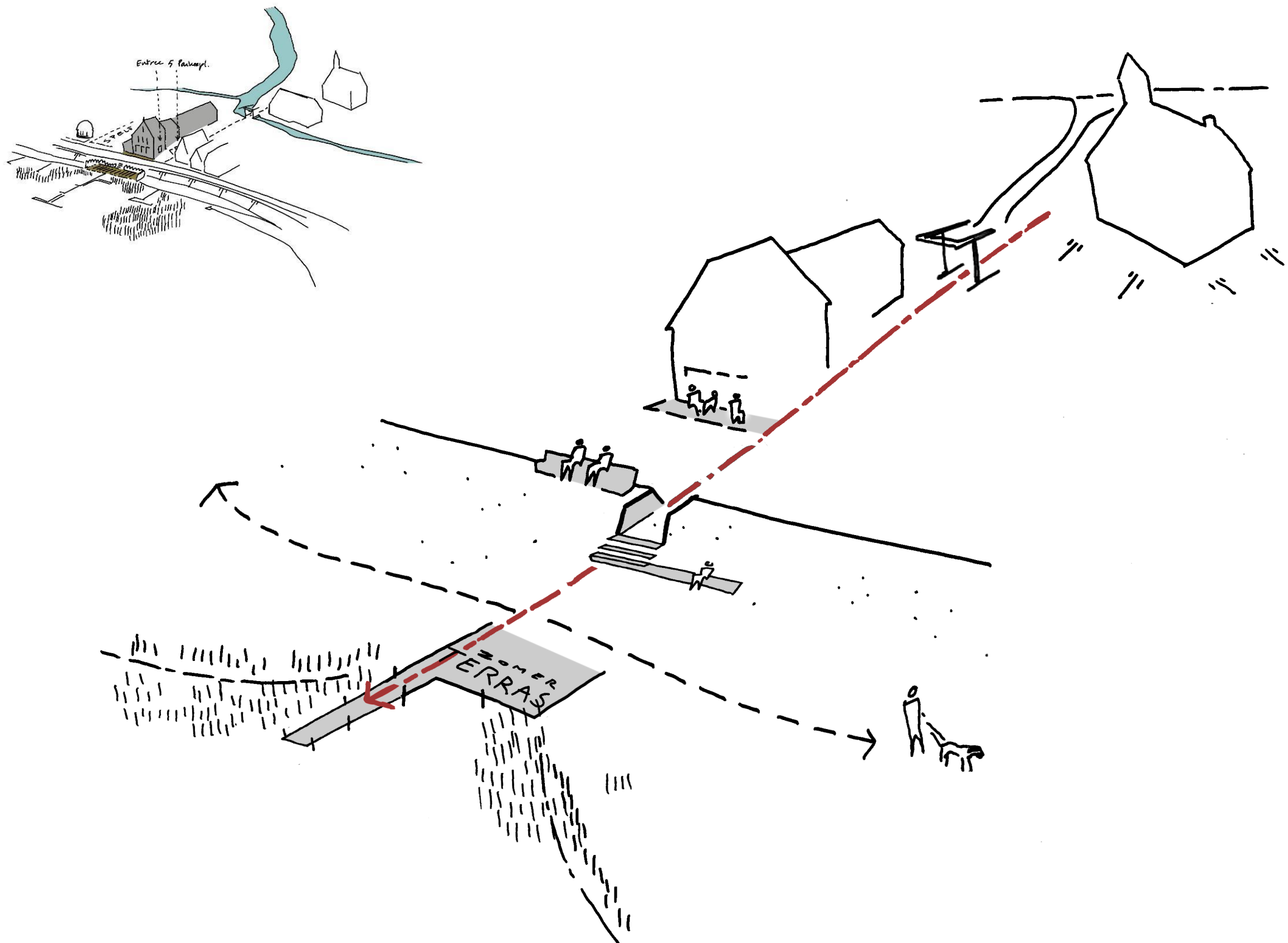
Uitgangspunten/keuzes:

- Gebakken bestratingsmateriaal
- Verhoogde straatband tussen rijweg en stoep
- Verschil in verband en formaat tussen stoep en rijweg
- Markeer de grens tussen privé en openbaar met een strek of band in de bestrating
- Hergebruik van bestaand materiaal?
- Basispositie van de verlichting op de stoep?

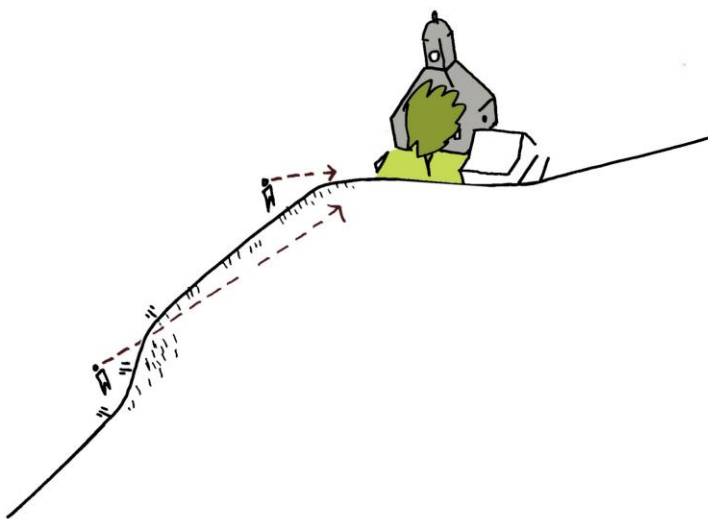
Routes



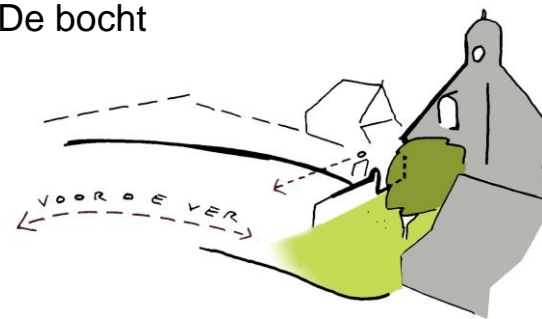
De Dam



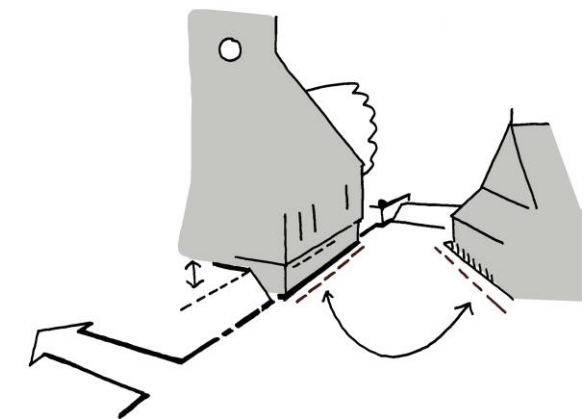
De Kapel



De bocht



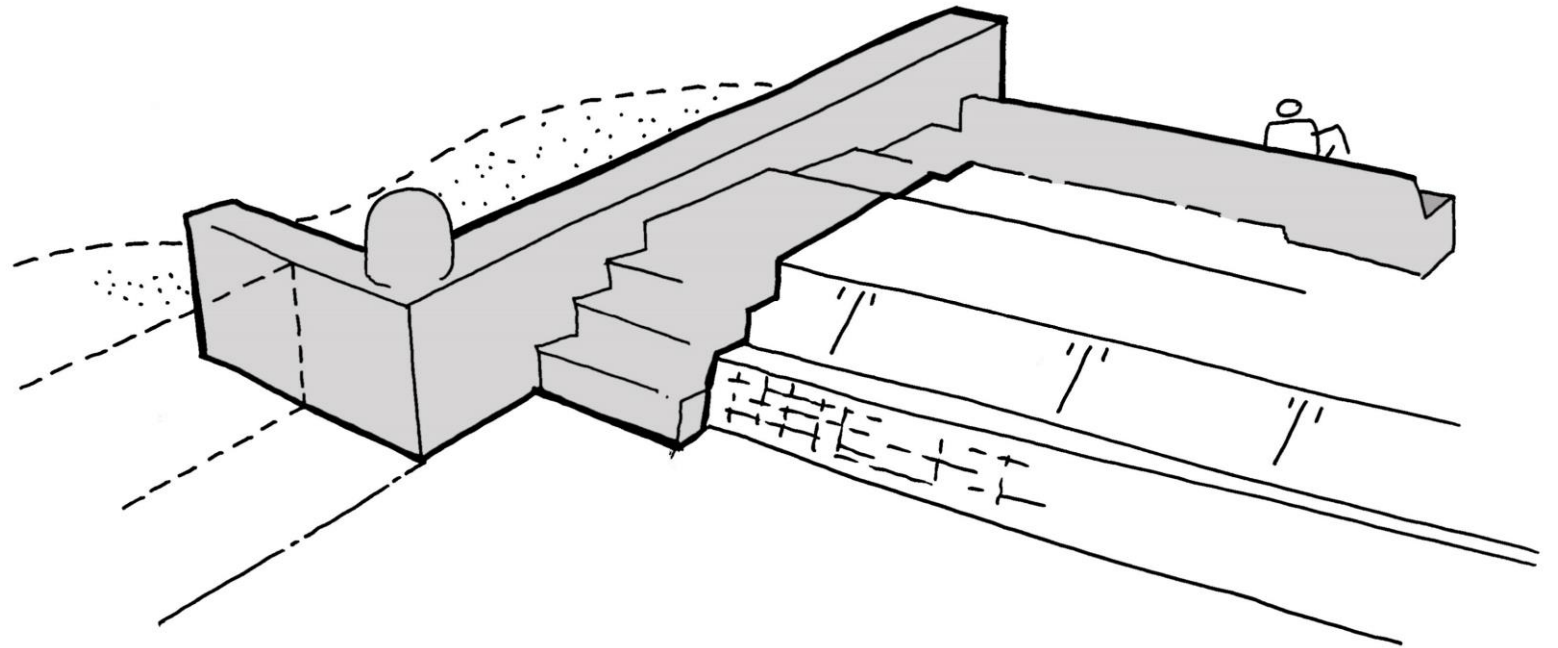
Scharnierpunt West- en Oosteinde.
Plek om terug te kijken naar het westen



Het vizier vanuit het Oosteinde

Zichten op de kapel

Scharnierpunt bij de Kapel



Dam en Kapel



Keuzes Westeinde:

2. Markeren we de Dam van Durgerdam met een coupure, steiger en terras?

3. Maken we van de oever bij de kapel een publieke plek, een plek om terug te kijken?

4. ...

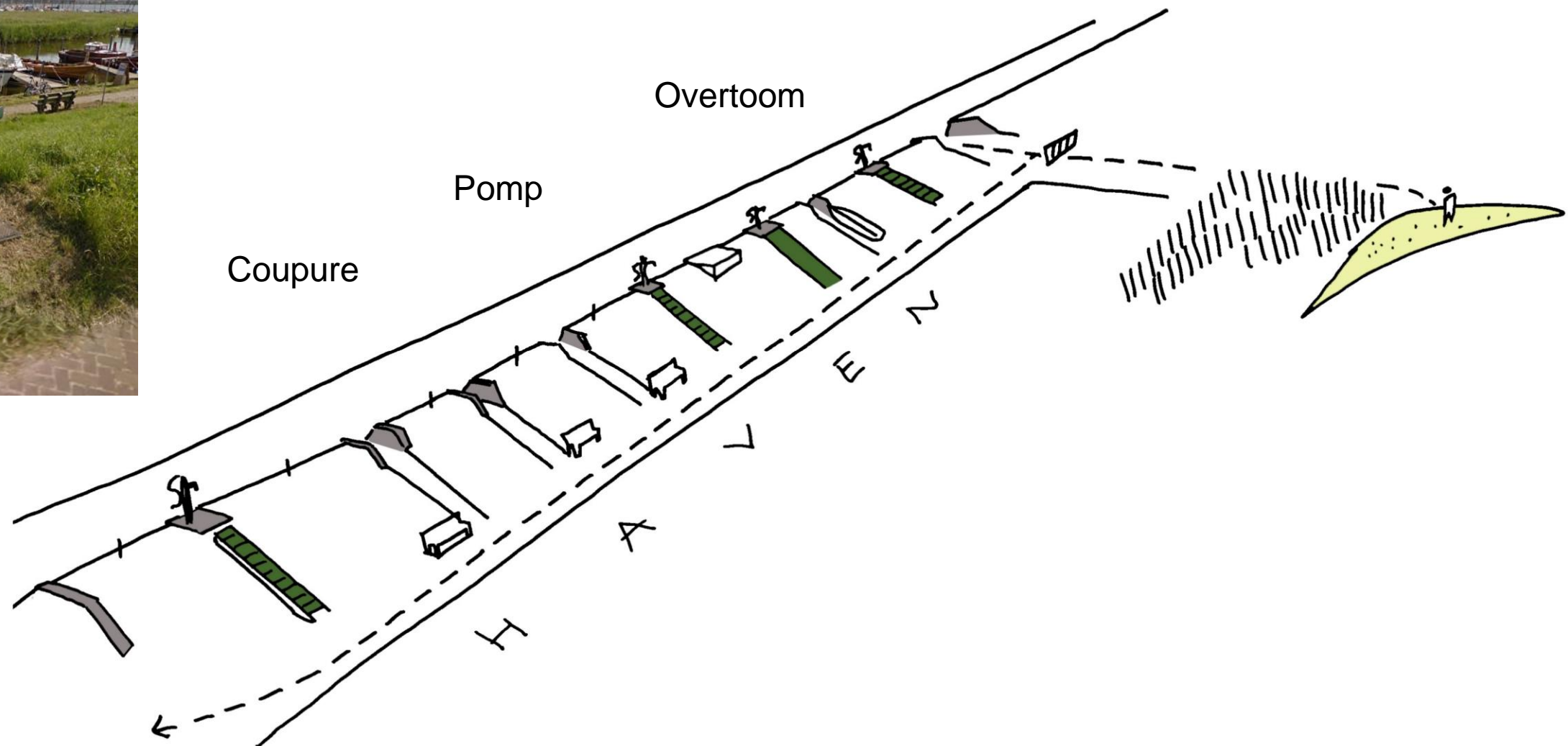
Routes



Wandelpad langs de haven



Het ritme van het Oosteinde



Uitgangspunten/keuzes Oosteinde:

- Handhaaf de bestaande coupures
- Handhaaf de bestaande pompen

Keuze:

1. ...

