An aerial photograph of a coastal village and harbor. In the foreground, a cluster of traditional Dutch houses with red-tiled roofs and white walls is nestled along a canal. To the left, a harbor is filled with numerous sailboats. The middle ground shows a large body of water, likely a bay or river, with a few more sailboats. In the background, a city skyline is visible across the water, with a large bridge and industrial structures. The sky is overcast with grey clouds.

integraal ruimtelijk programma

DE DIJK

15-11-2018

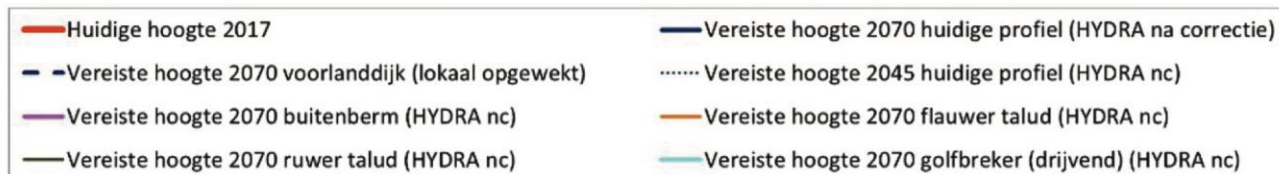
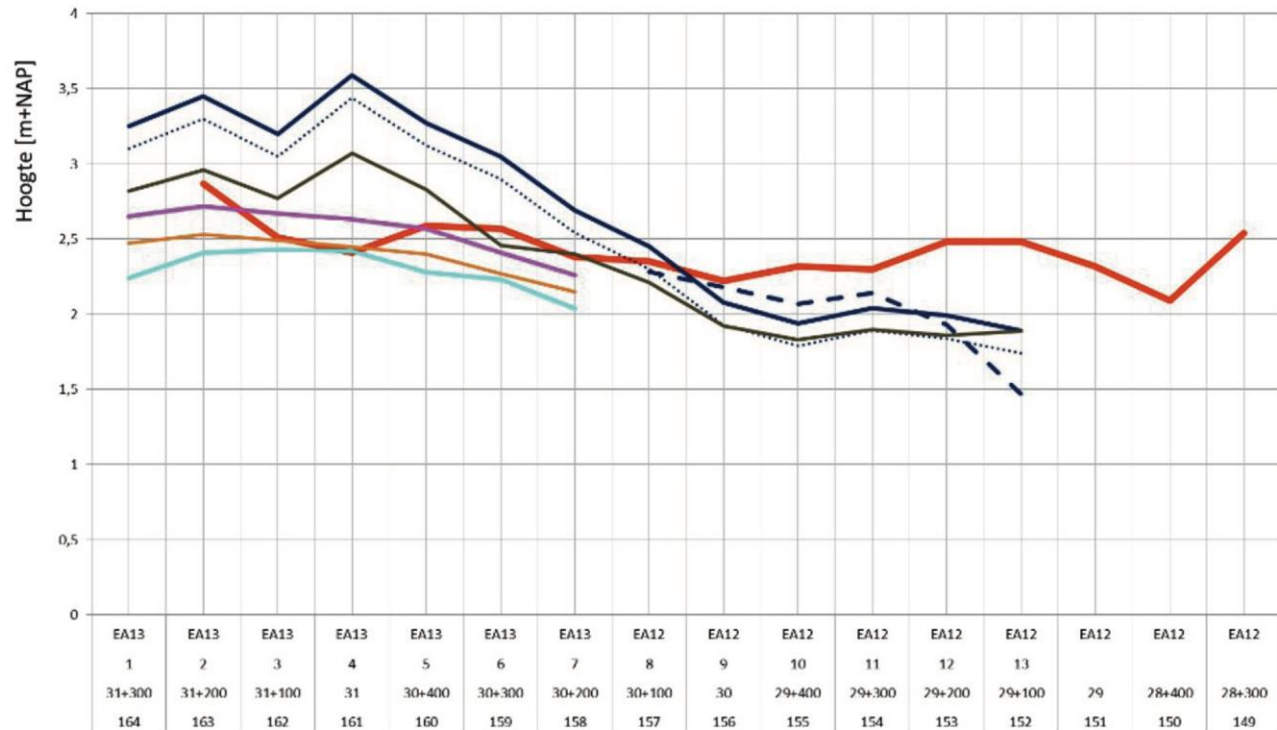
OOST

IJDOORN

HAVEN

WEST

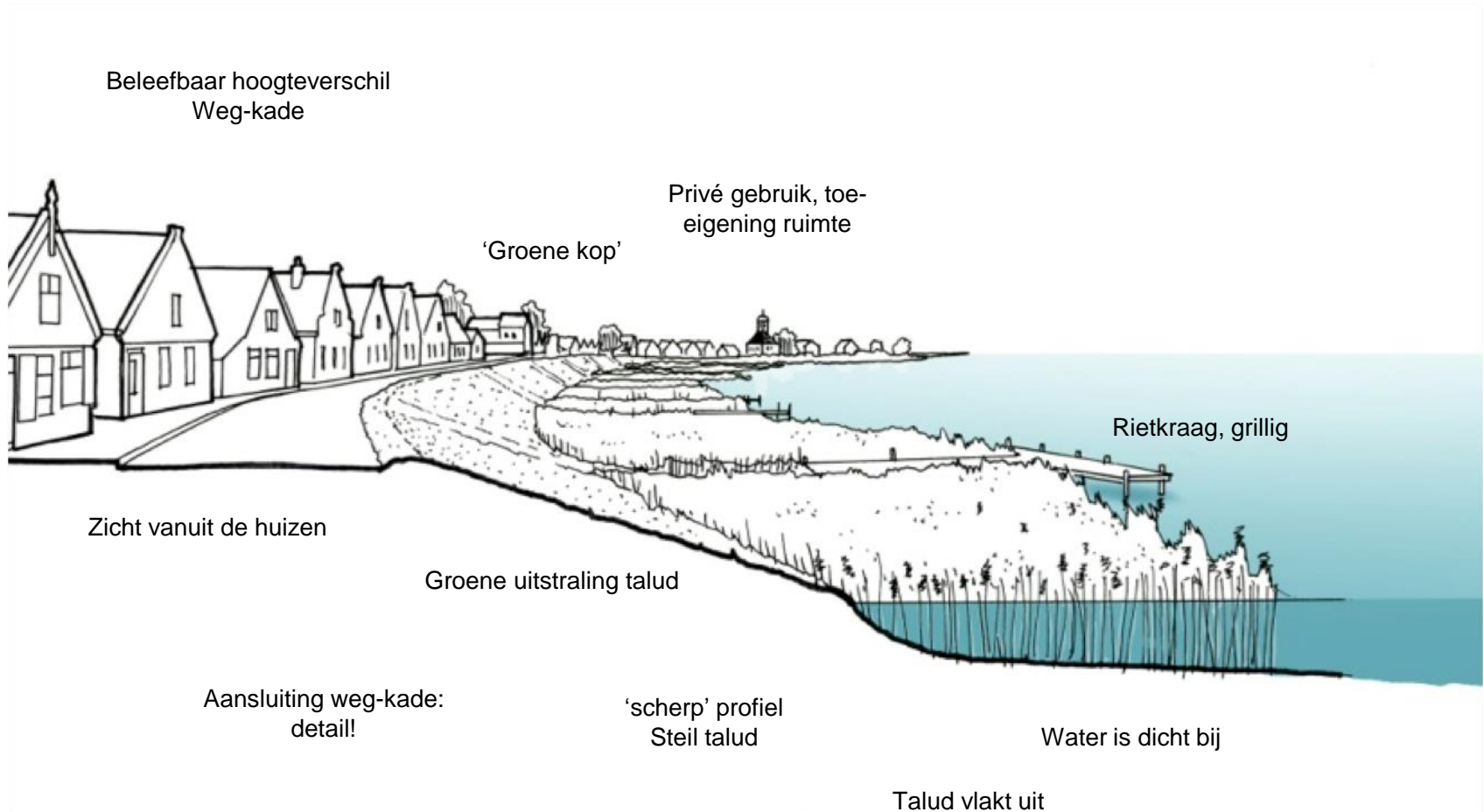




Vereiste dijkhoogte en het effect van diverse maatregelen; de nummers verwijzen naar dijkpalen

Place

Space

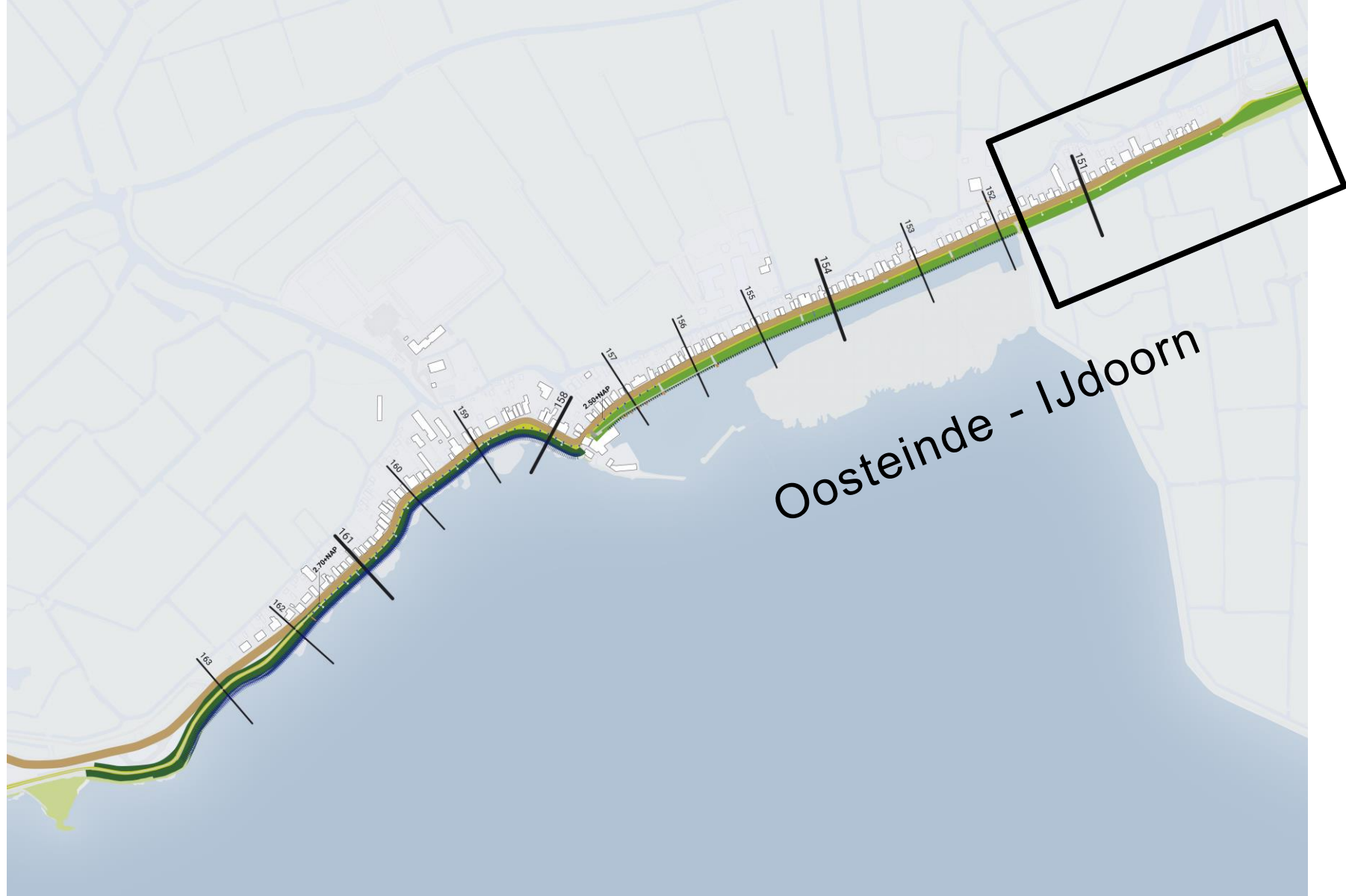




De dijk en de waterveiligheidsoplossingen

- De oplossingen voor de waterveiligheidsopgave laten zoveel als mogelijk het bestaande profiel intact; dat betekent dat de kruinhoogte zo laag mogelijk wordt gehouden; dat de dijkhelling zo steil mogelijk blijft en dat de afstand tot het water zo klein mogelijk blijft. Om dit bereiken is het naar verwachting nodig om een combinatie van maatregelen in te zetten (zie collegebundel spoor 1).
- Dijkversterkingsopgave en oplossingen zoveel mogelijk verfijnen in vijf segmenten (zie boekje Kijk op de dijk).
- De dijk blijft zoveel mogelijk een groene uitstraling houden.

DURGERDAMMERDIJK
OOSTEINDE - IJDOORN



OPGAVE / UITGANGSPUNTEN

Hoogte

- Voldoende

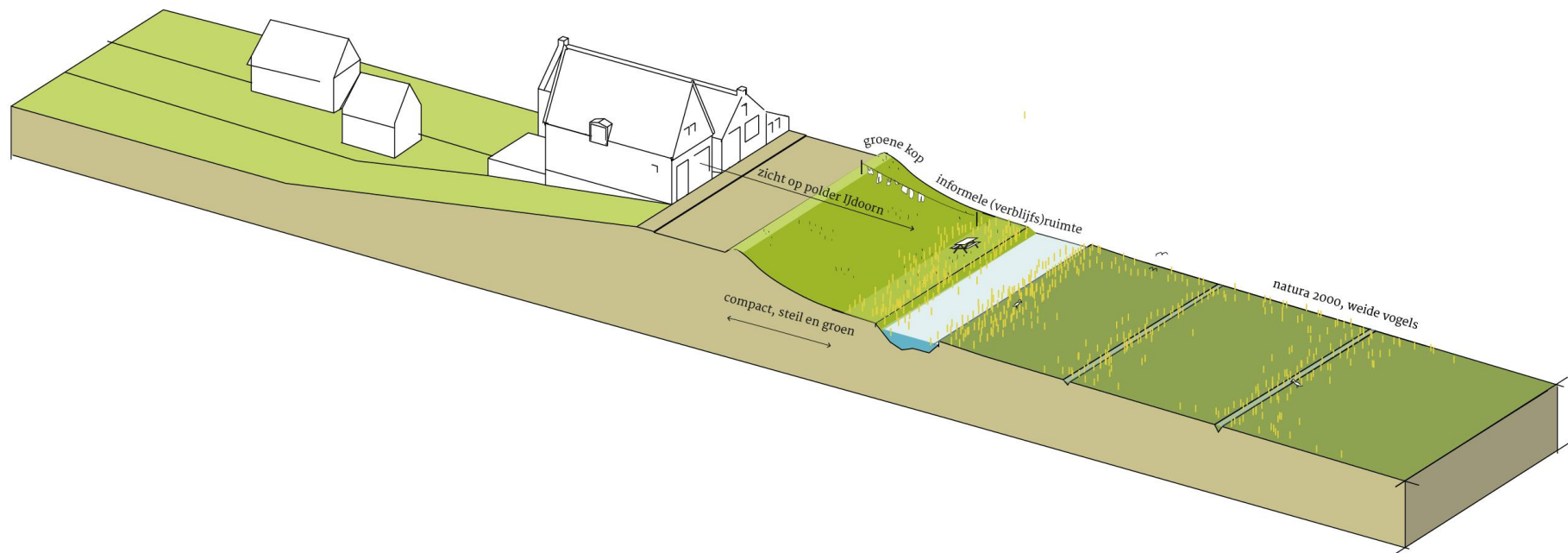
Stabiliteit

- Restbreedte mogelijk toepasbaar met gebruik van verbrede tuimelkade
- Lokaal voldoet stabiliteit niet door aanwezigheid diepe kelder, op te lossen door maatwerk

Bekleding

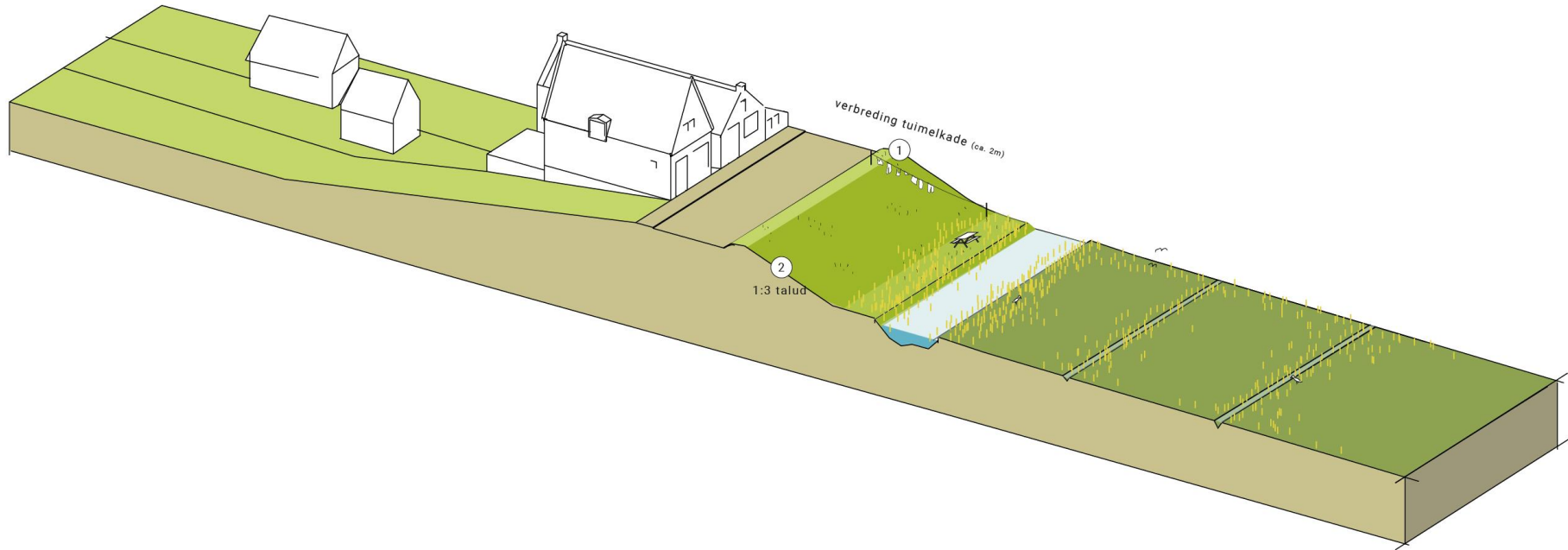
- Afgekeurd (huidig)
- In nieuwe situatie volstaat groen talud

huidige situatie

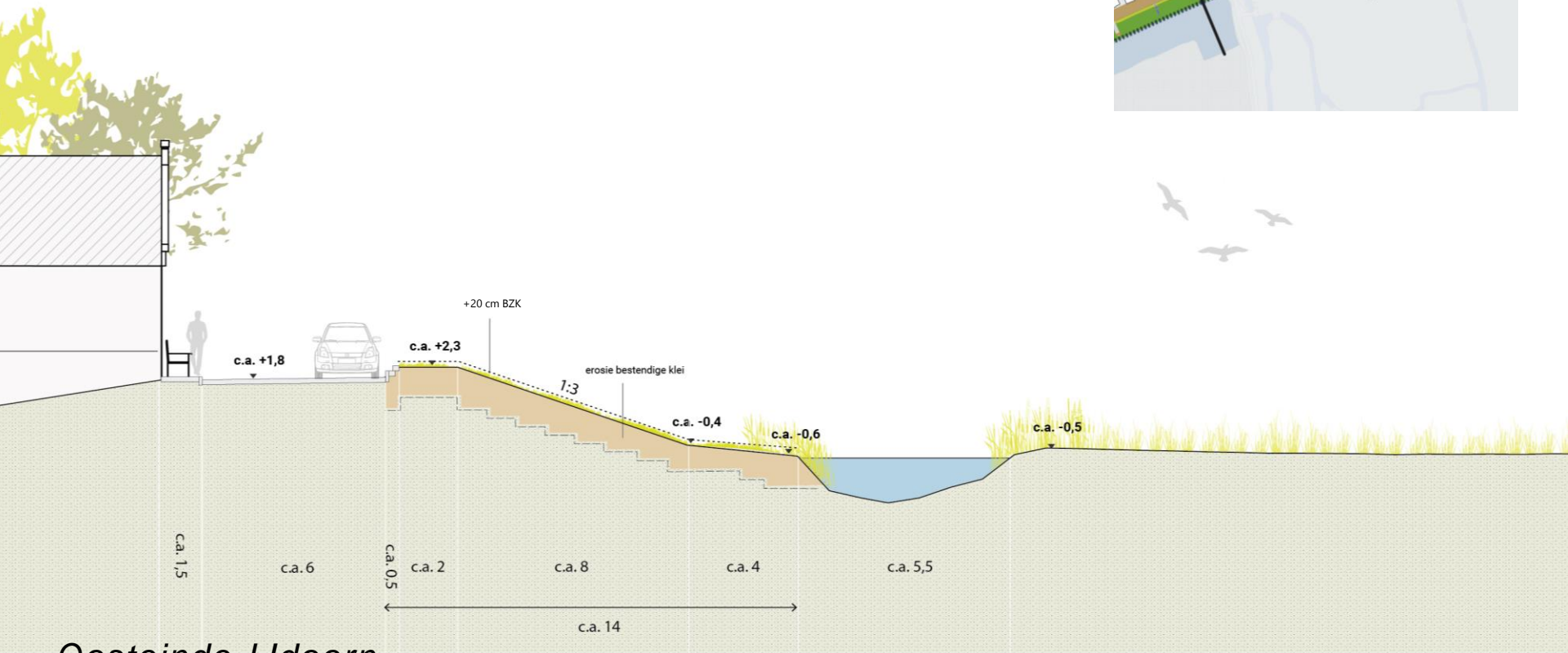


Oosteinde-IJdoorn

voorkeursrichting



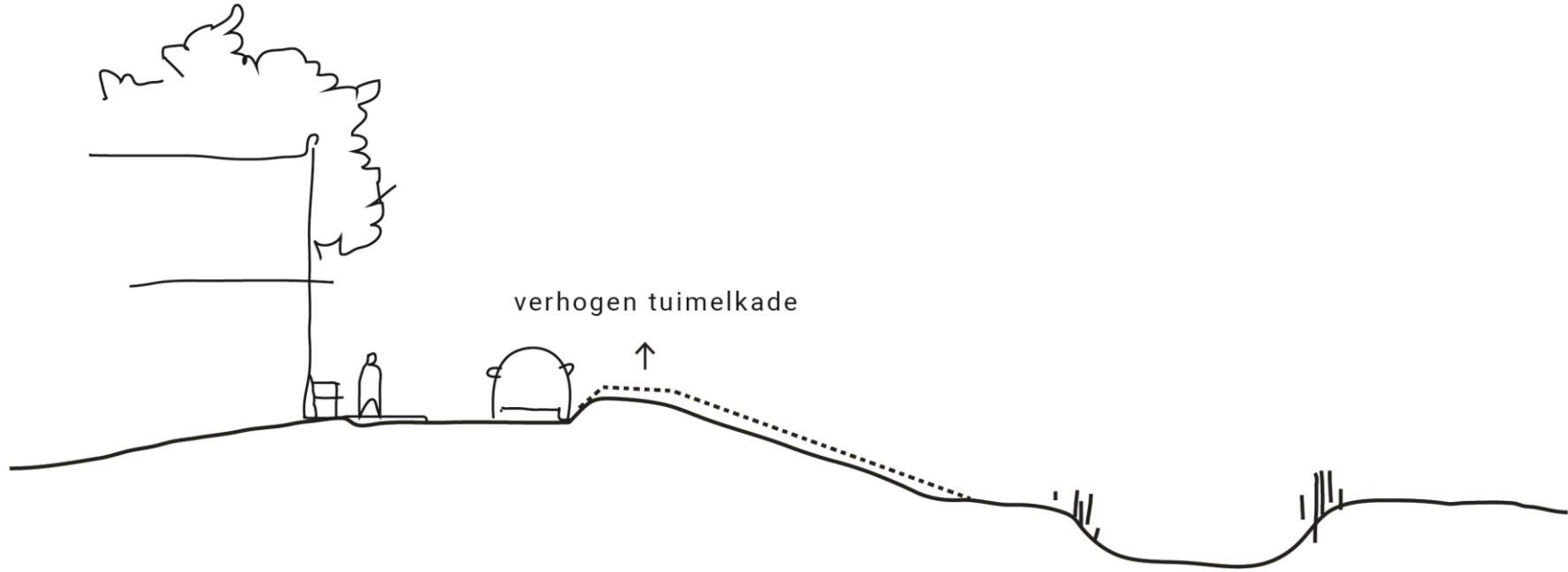
Oosteinde-IJdoorn



Oosteinde-IJdoorn

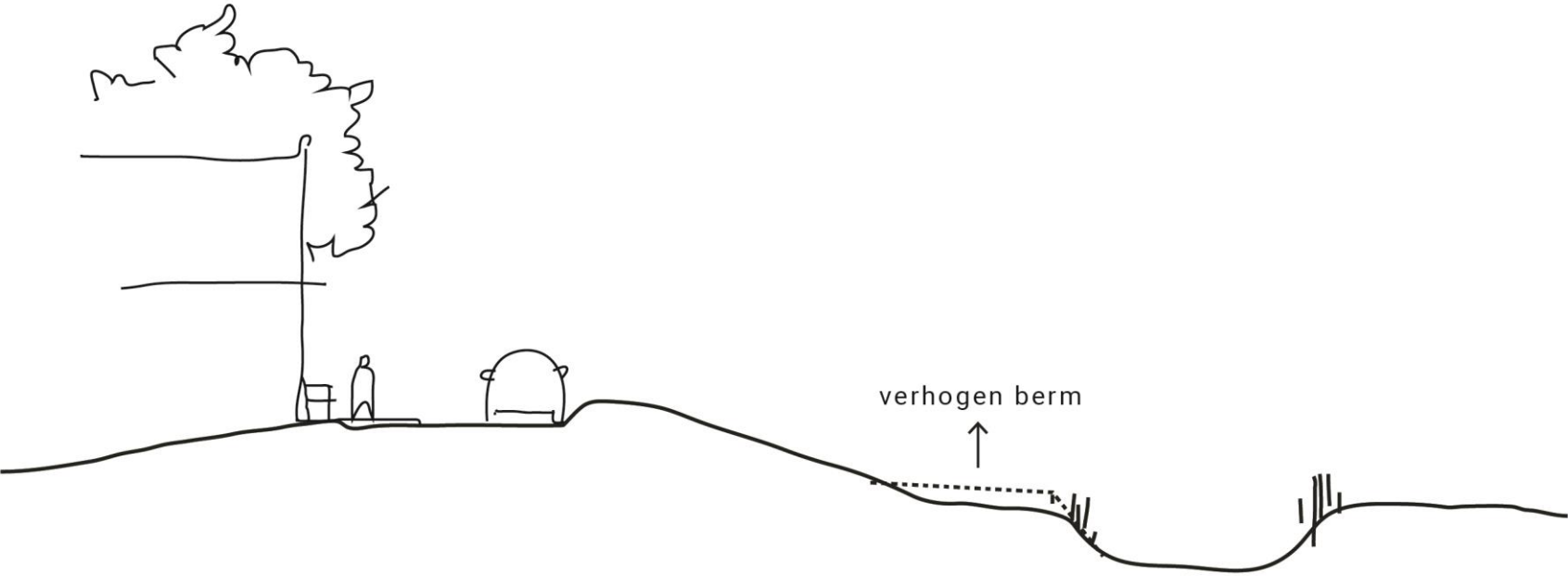


Optimalisatie



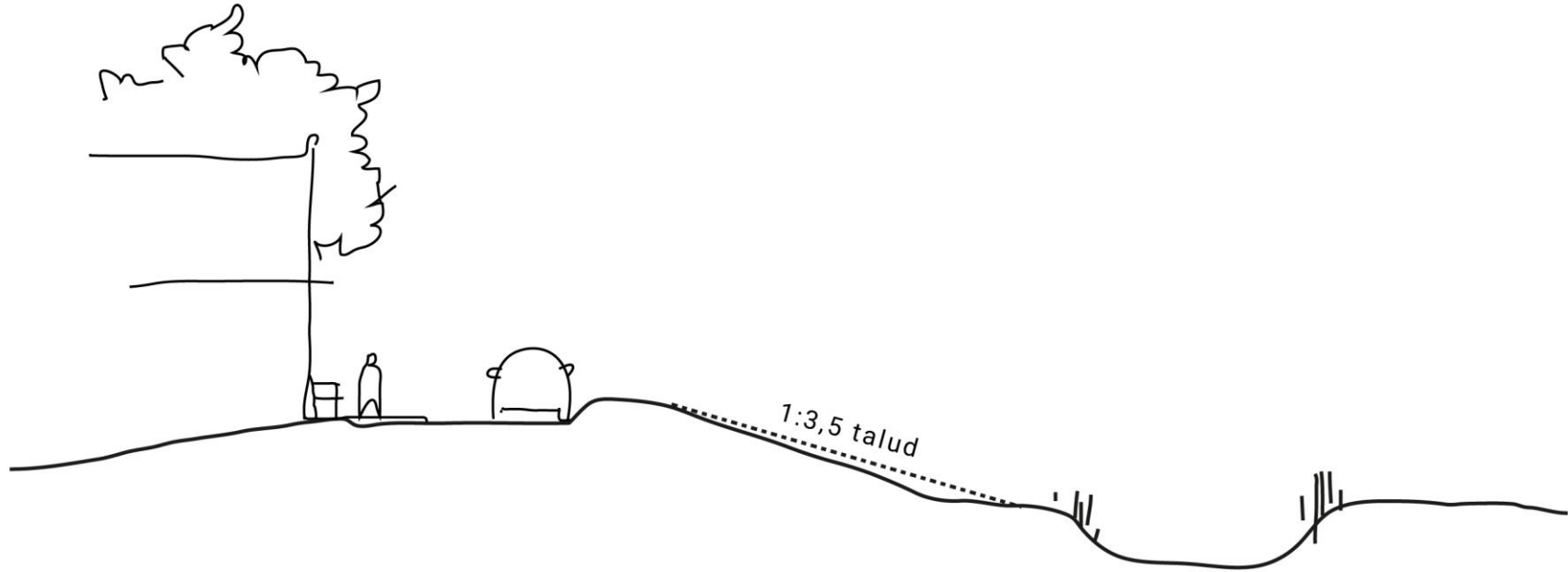
Oosteinde-IJdoorn

Optimalisatie



Oosteinde-IJdoorn

Optimalisatie

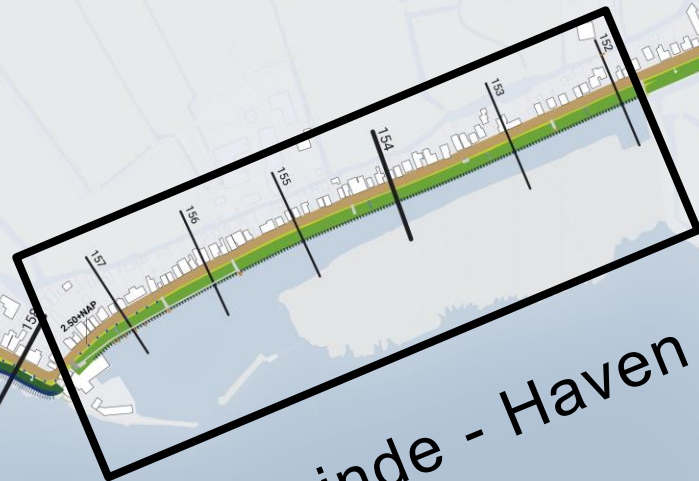


Oosteinde-IJdoorn



DURGERDAMMERDIJK

OOSTEINDE - HAVEN



Oosteinde - Haven

OPGAVE / UITGANGSPUNTEN

Hoogte

- Grotendeels voldoende hoogte m.u.v. havenmonding (volgt uit grafiek, wordt verder uitgewerkt)

Stabiliteit

- Restbreedte is toepasbaar, dijk van voldoende stabiliteit
- Lokaal voldoet stabiliteit niet door aanwezigheid diepe kelder, op te lossen door maatwerk

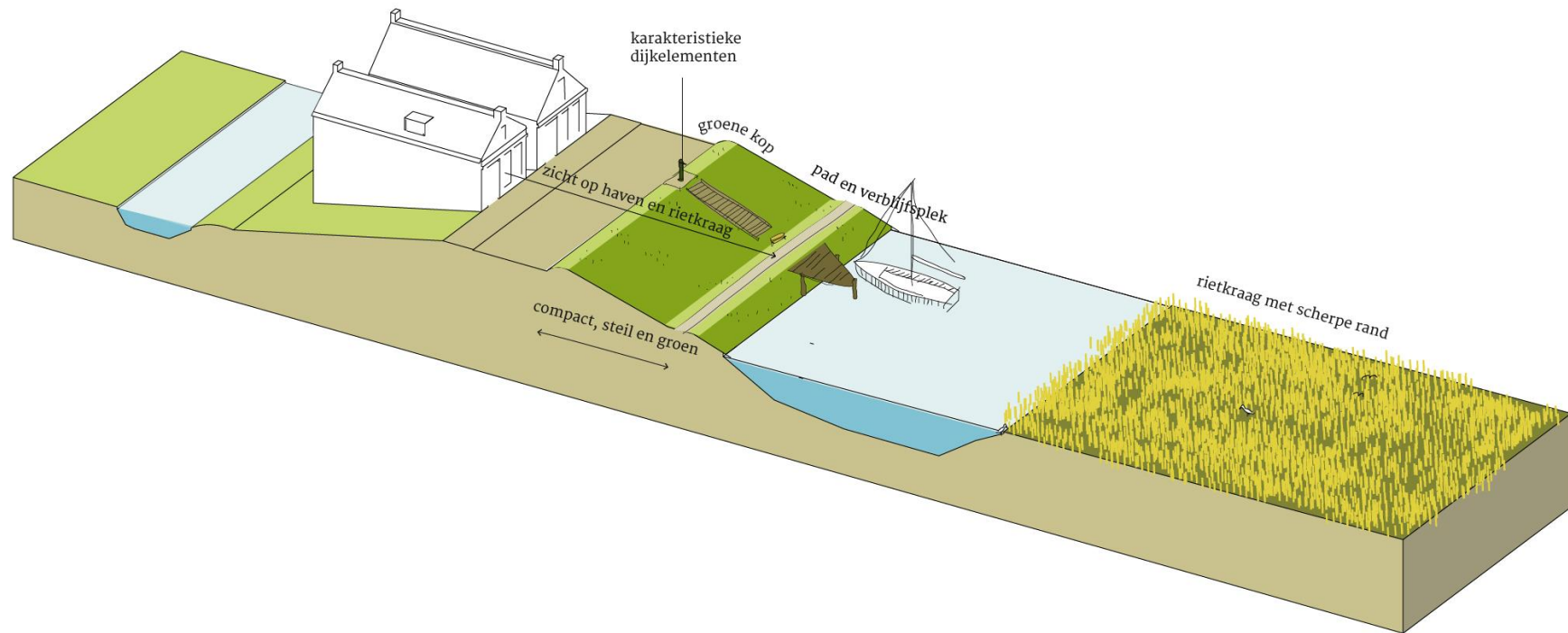
Bekleding

- Afgekeurd (huidig)
- In nieuwe situatie volstaat groen talud i.c.m. vastleggen oever d.m.v. breuksteen

1922

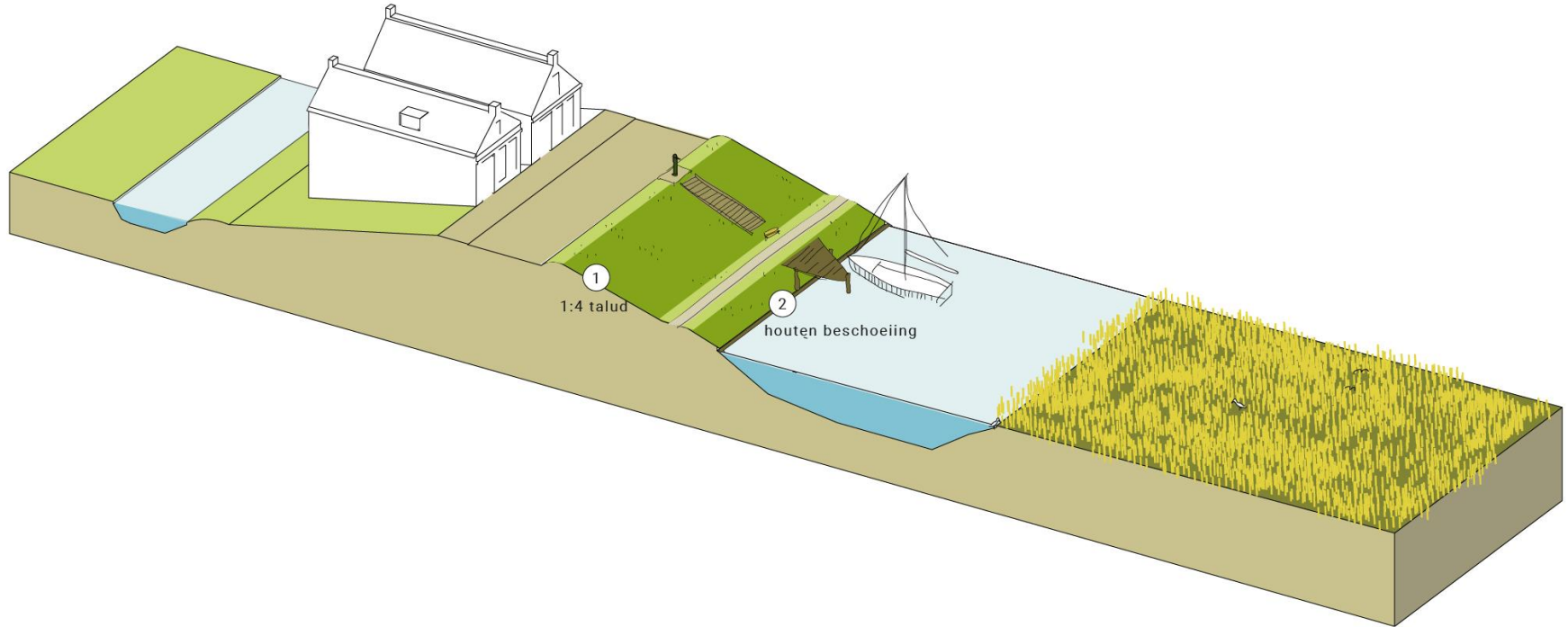


Oosteinde-Haven

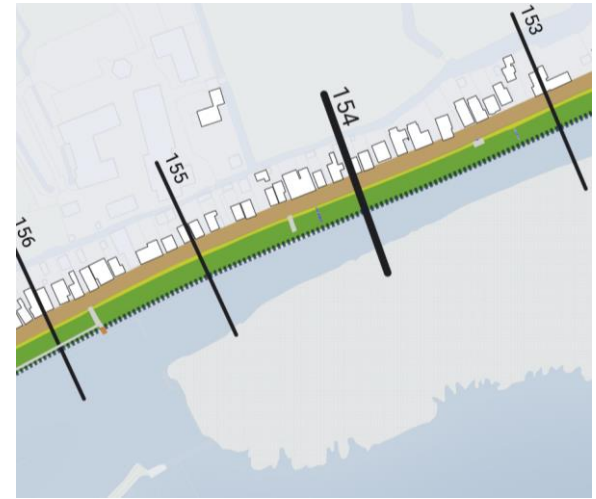
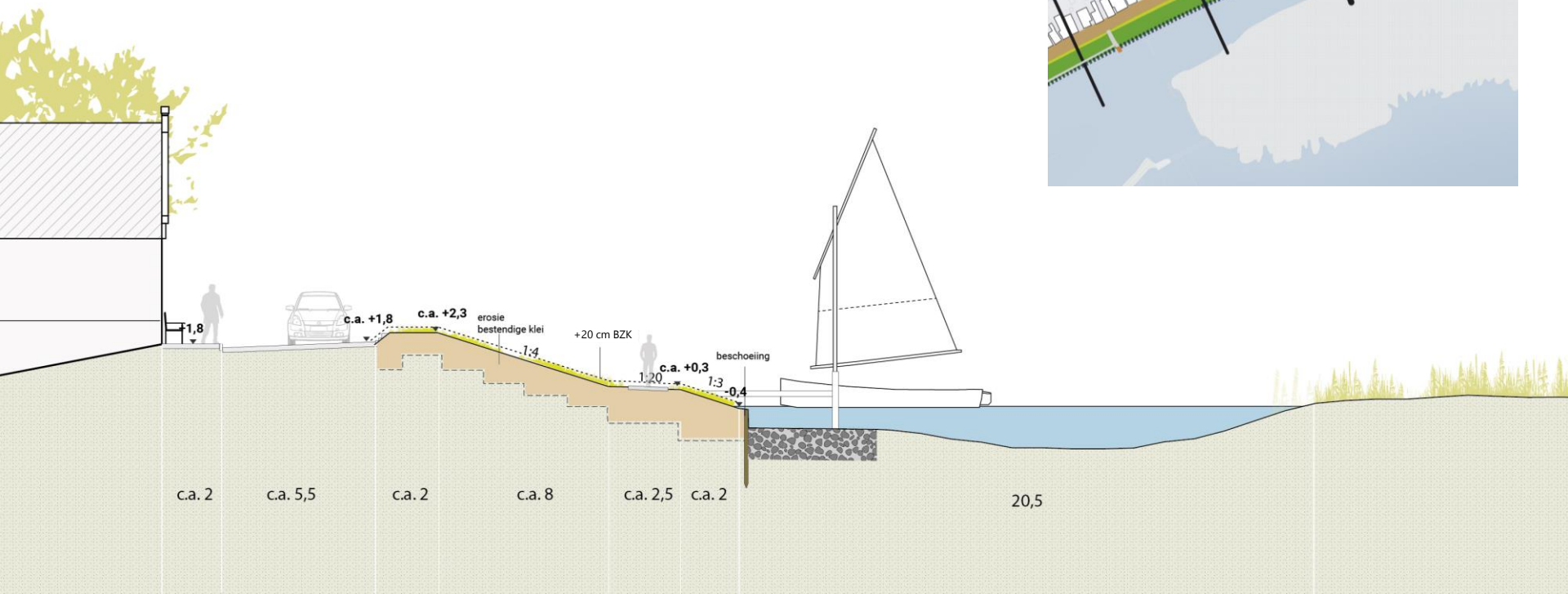


Oosteinde-Haven

voorkeursrichting

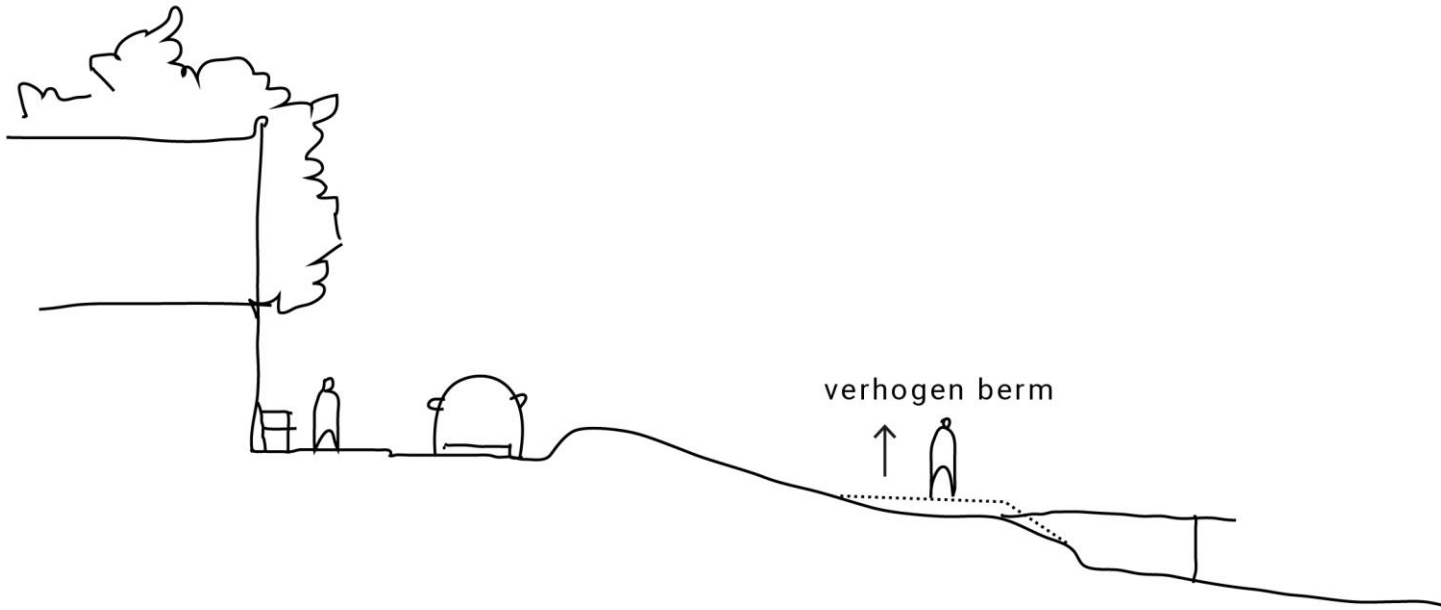


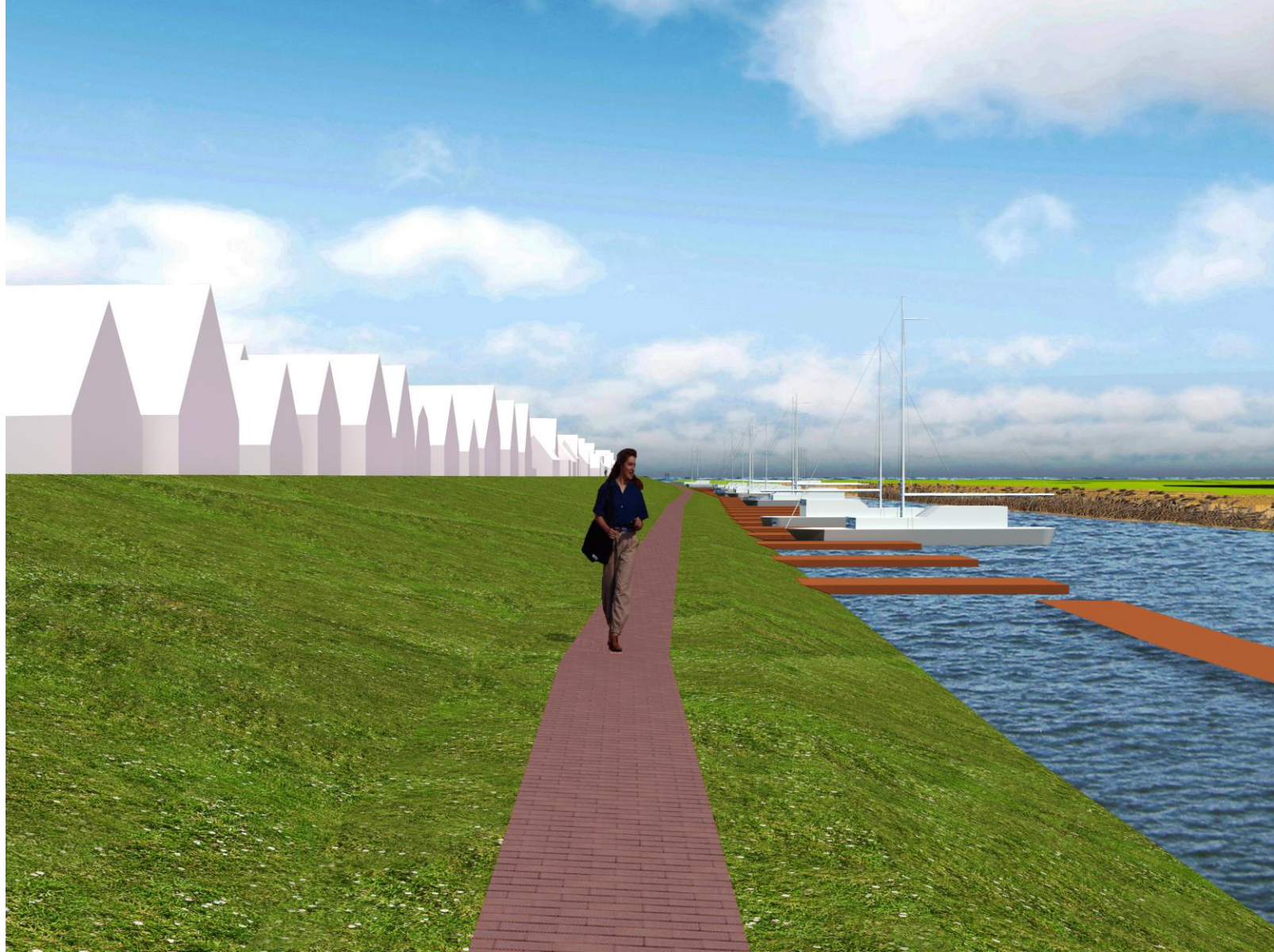
Oosteinde-Haven

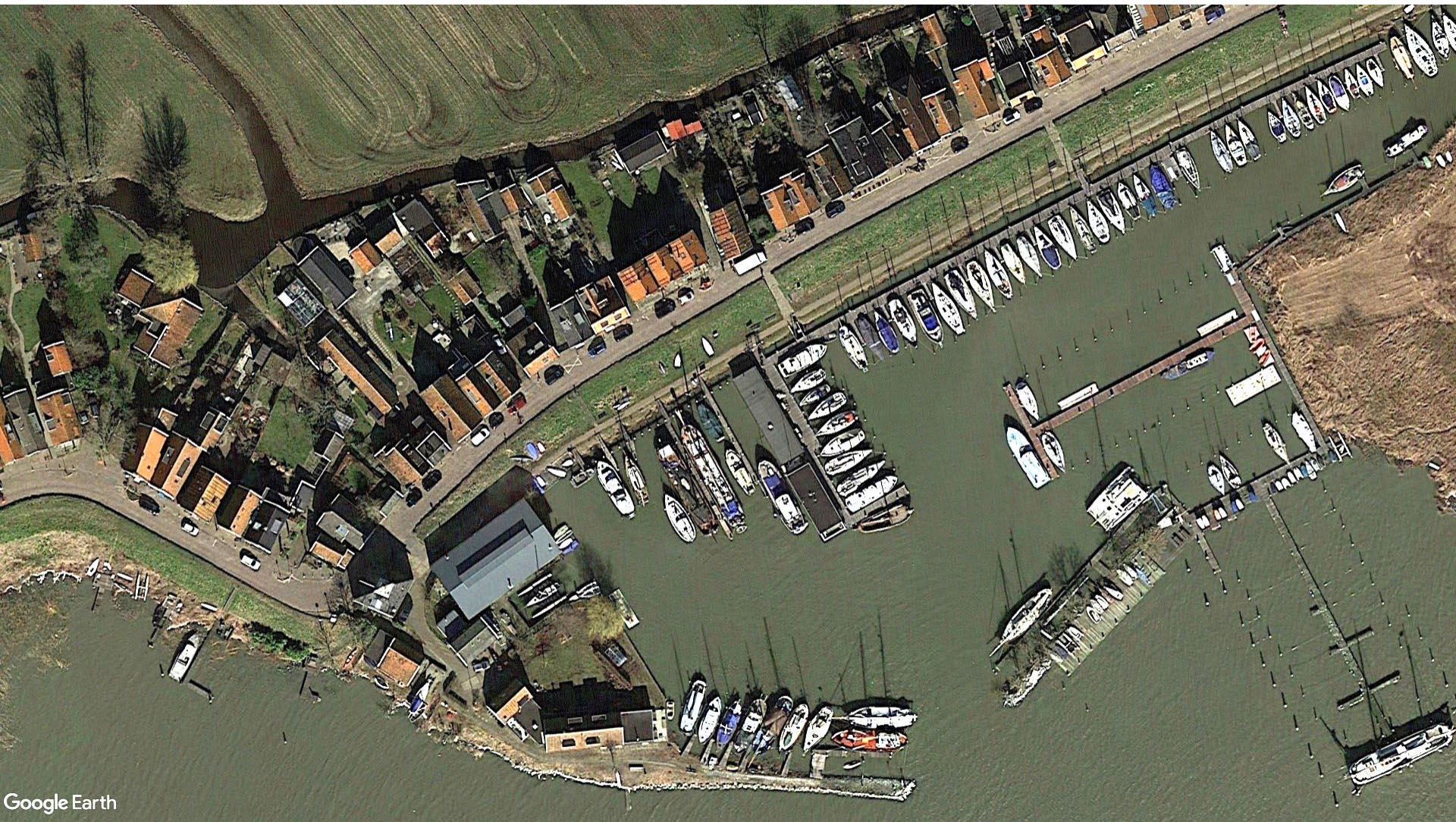


Oosteinde-Haven

Optimalisatie

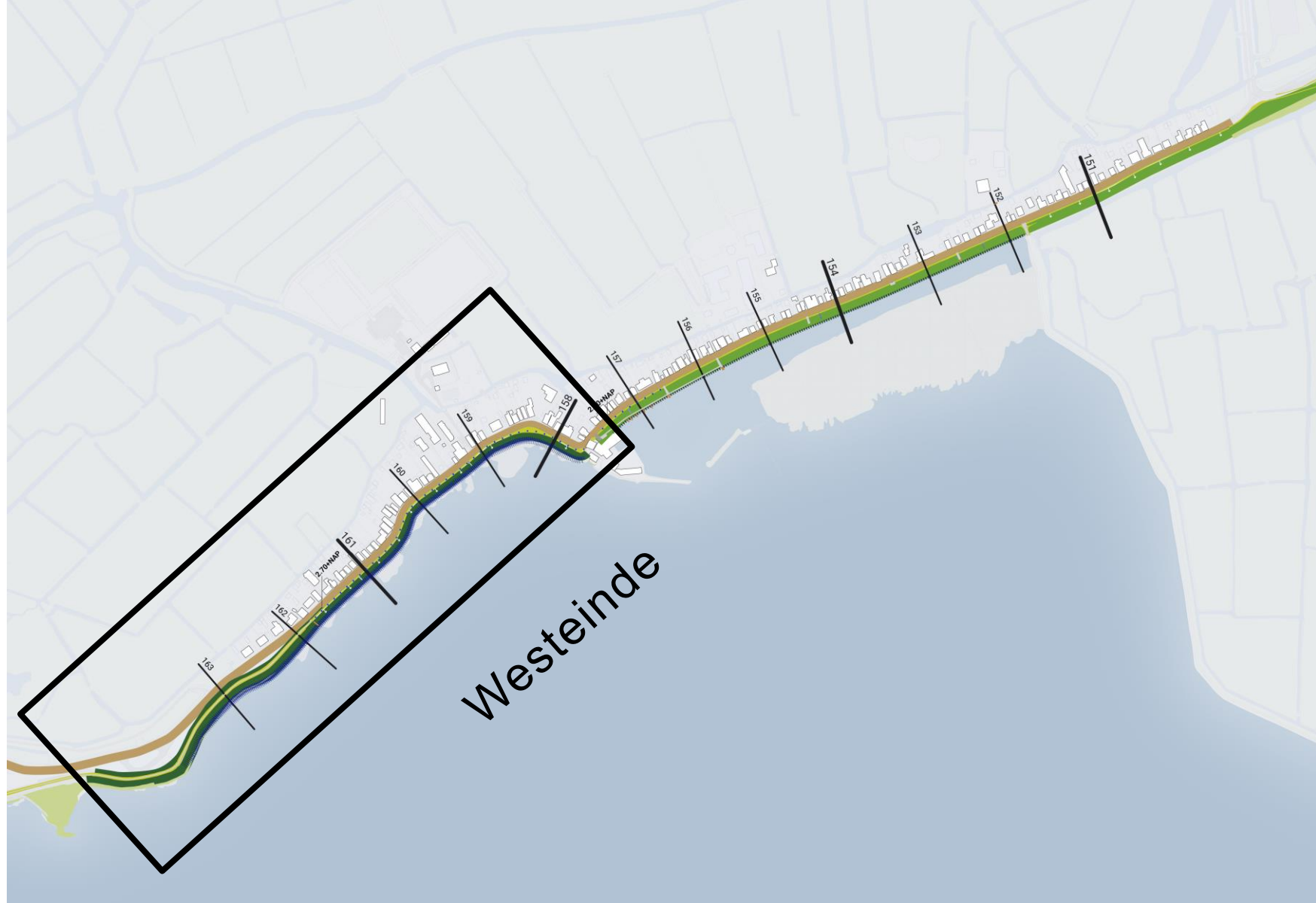






DURGERDAMMERDIJK

WESTEINDE



1932

Westeinde Durgerdam



OPGAVE / UITGANGSPUNTEN

Hoogte

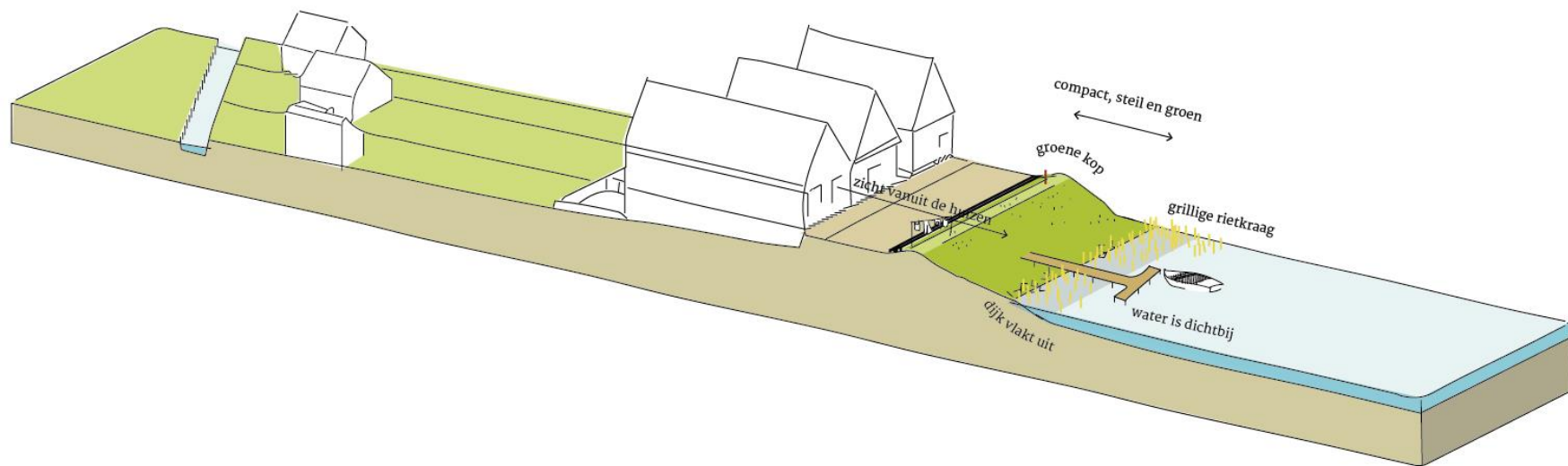
- Onvoldoende

Stabiliteit

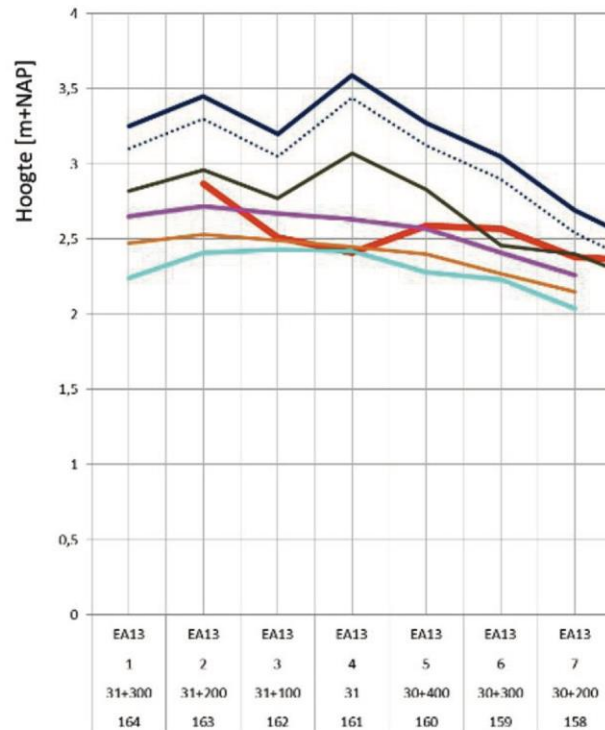
- Restbreedte mogelijk toepasbaar met gebruik van verbrede tuimelkade
- Lokaal voldoet stabiliteit niet door aanwezigheid diepe kelder, op te lossen door maatwerk

Bekleding

- Afgekeurd (huidig)
- In nieuwe situatie verharding oever en dijktalud (incl. berm) nodig

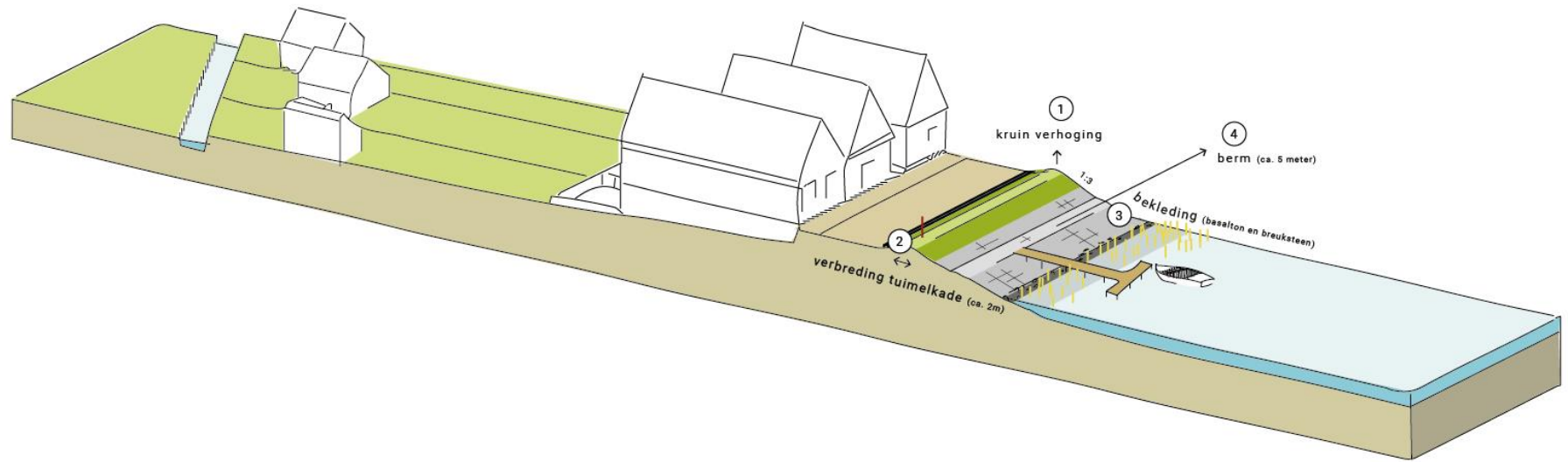


Westeinde



Vereiste dijkhoogte en het effect van diverse maatregelen; de nummers verwijzen naar dijkenpalen

basis variant



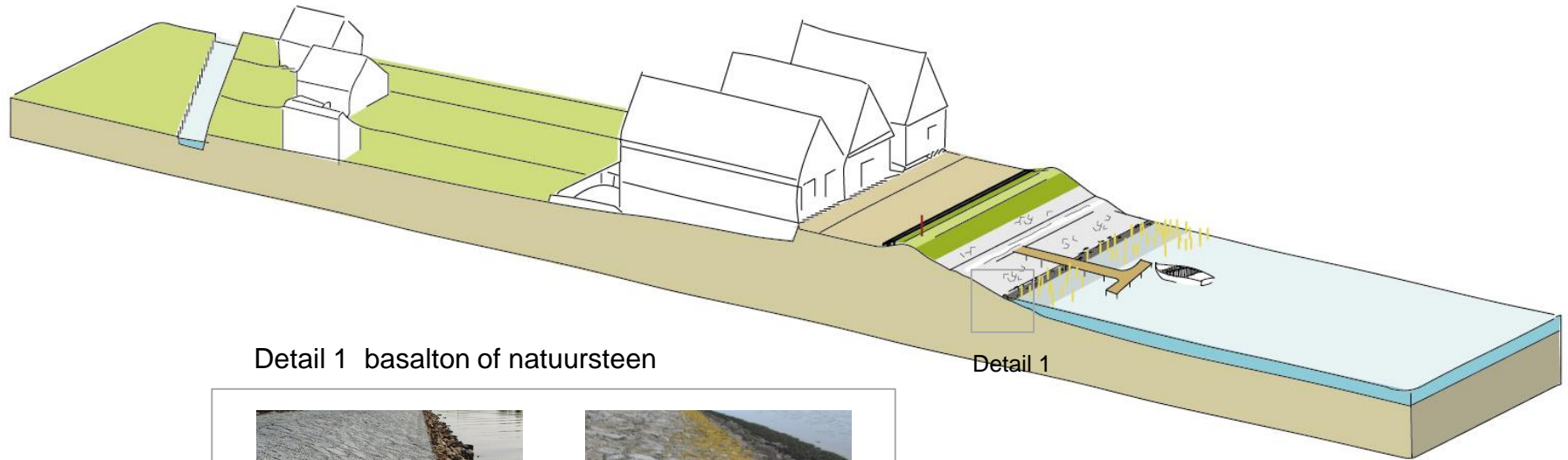
Westeinde

basalton



Westeinde

Alternatief *Verfijnen harde dijkbekleding*



Detail 1 basalt of natuursteen

Detail 1



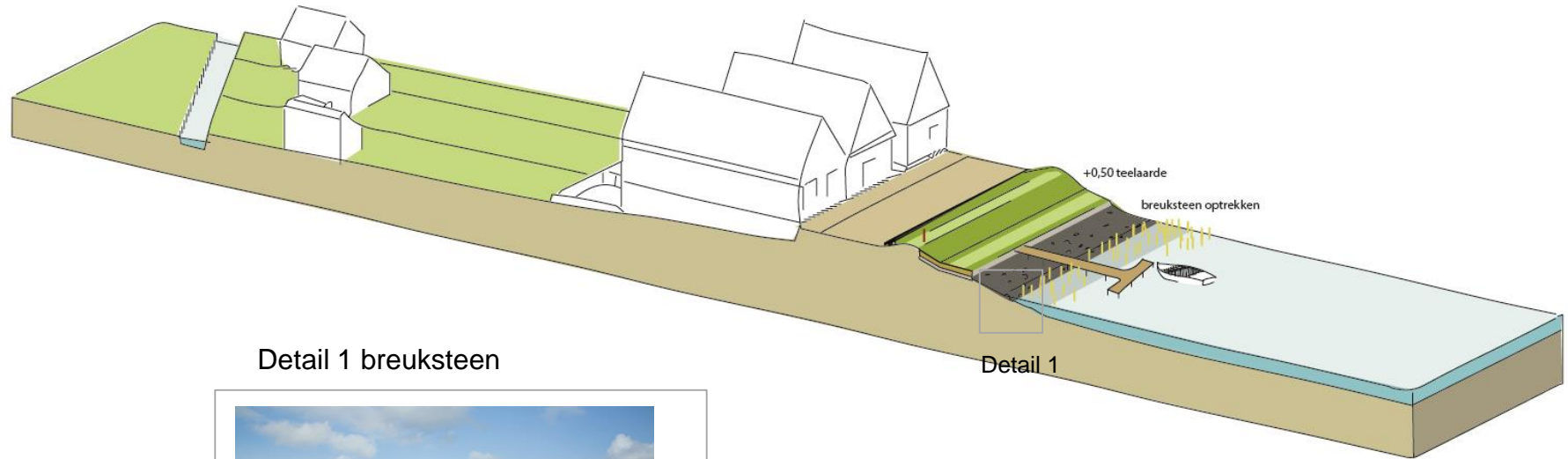
Westeinde



De dijk en de waterveiligheidsoplossingen

- De oplossingen voor de waterveiligheidsopgave laten zoveel als mogelijk het bestaande profiel intact; dat betekent dat de kruinhoogte zo laag mogelijk wordt gehouden; dat de dijkhelling zo steil mogelijk blijft en dat de afstand tot het water zo klein mogelijk blijft. Om dit bereiken is het naar verwachting nodig om een combinatie van maatregelen in te zetten (zie collegebundel spoor 1).
- Dijkversterkingsopgave en oplossingen zoveel mogelijk verfijnen in vijf segmenten (zie boekje Kijk op de dijk).
- De dijk blijft zoveel mogelijk een groene uitstraling houden.

Alternatief
Deels vergroenen, breuksteen optrekken

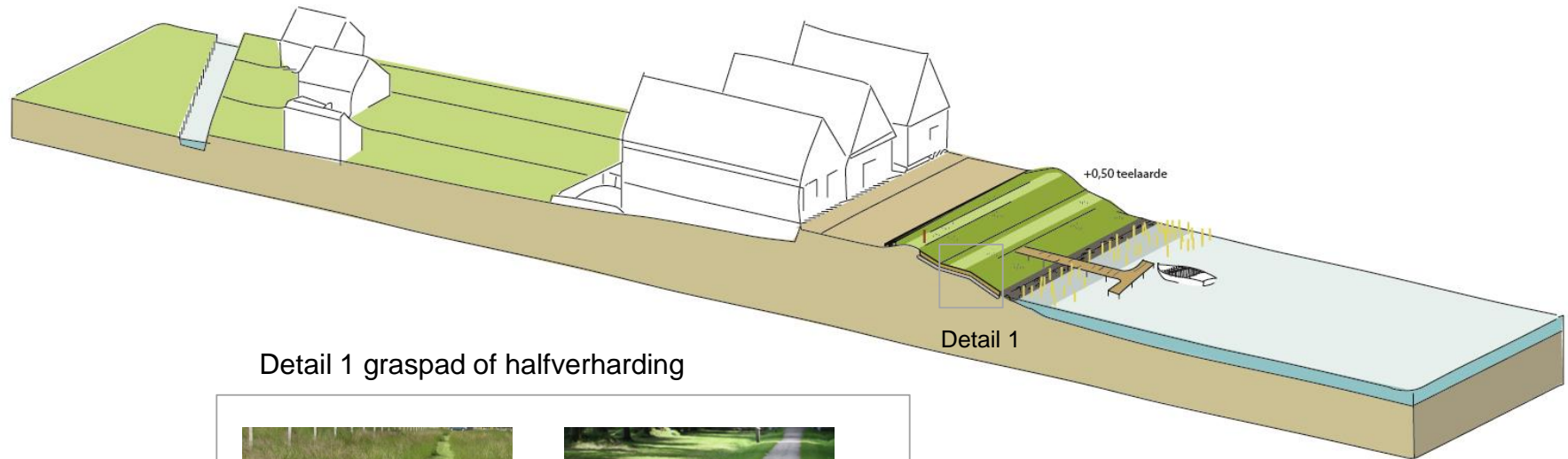


Detail 1 breuksteen

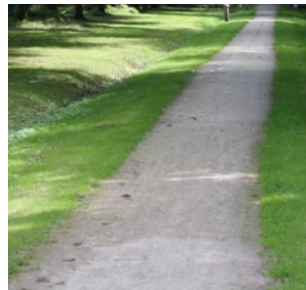


Westeinde

Alternatief *Vergroenen (verharding overlagen)*



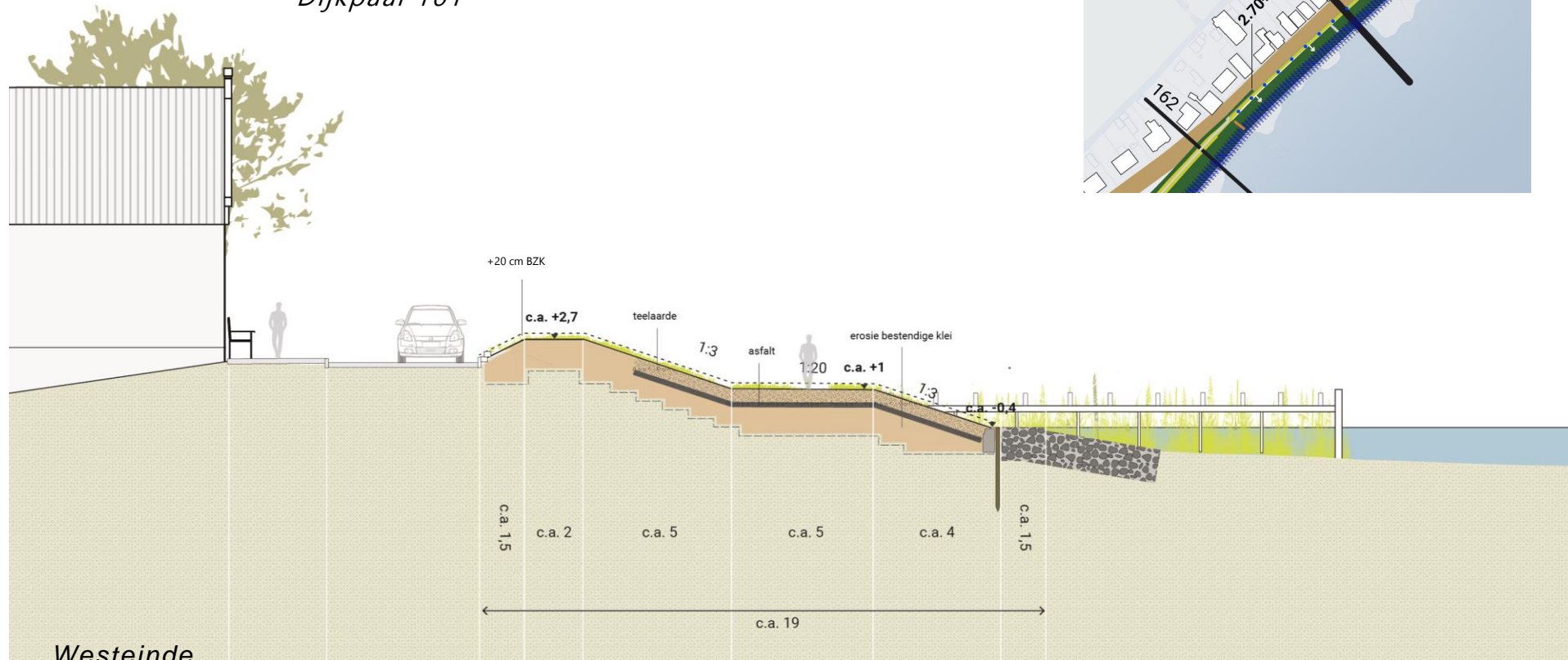
Detail 1 graspad of halfverharding



Westeinde

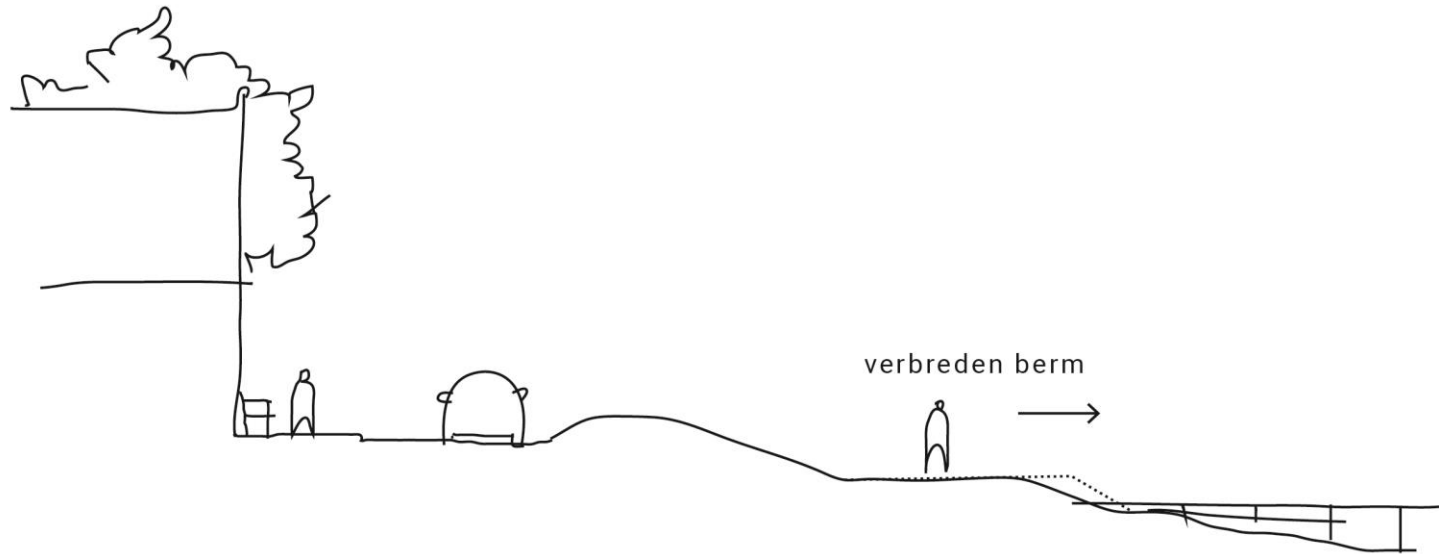
Voorkeursrichting

Dijkpaal 161



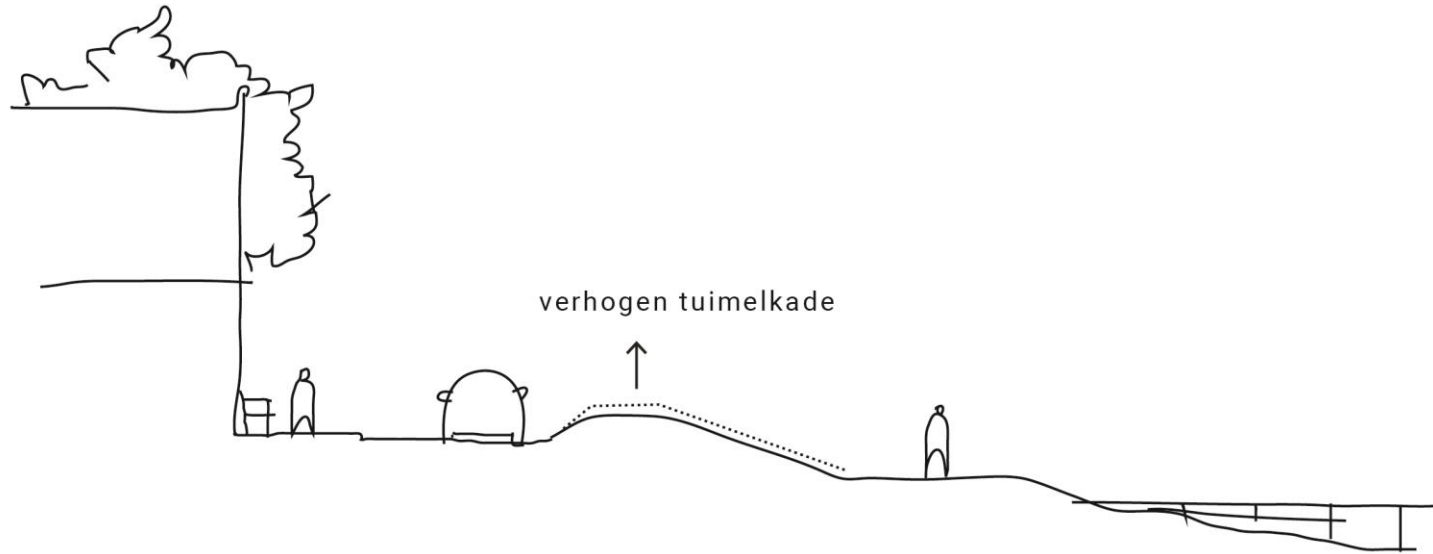
Westeinde

Optimalisatie

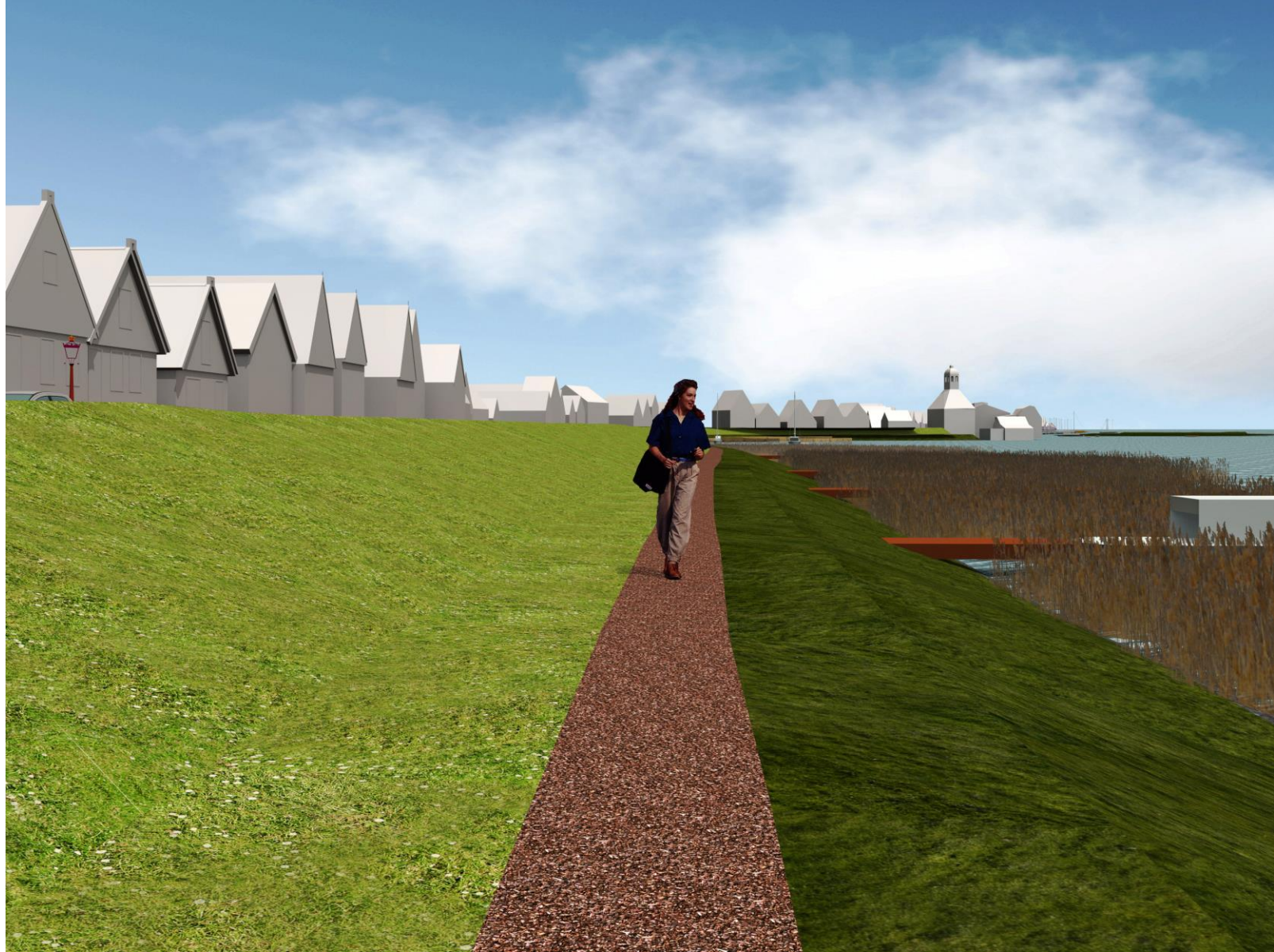


Westeinde

Optimalisatie



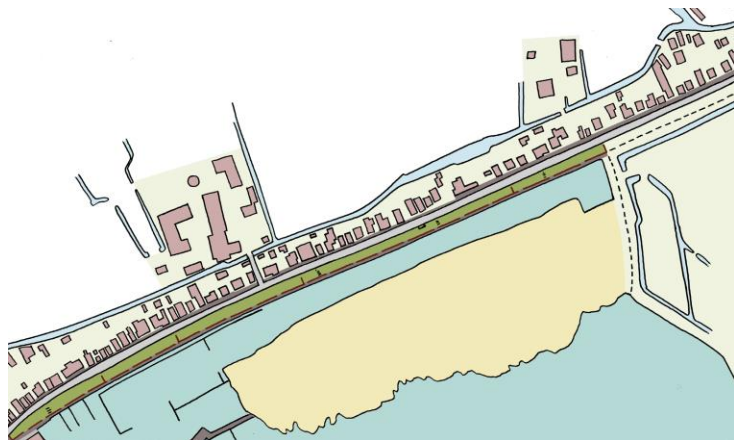
Westeinde



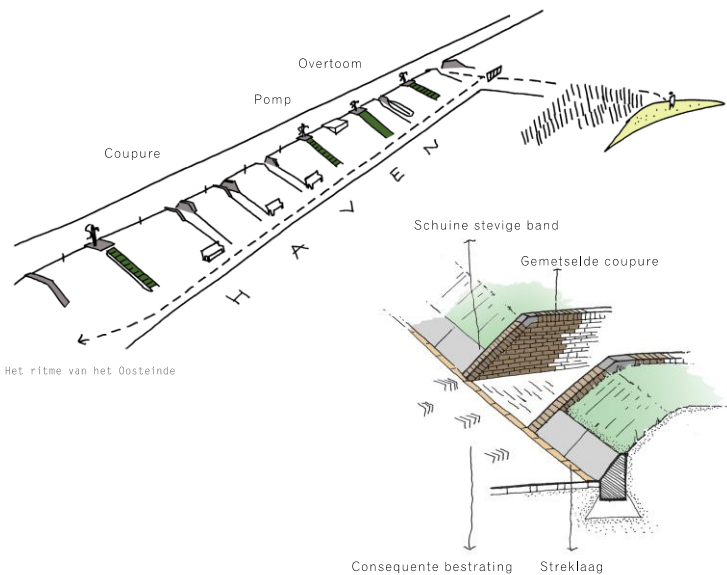
COUPURES

Coupures

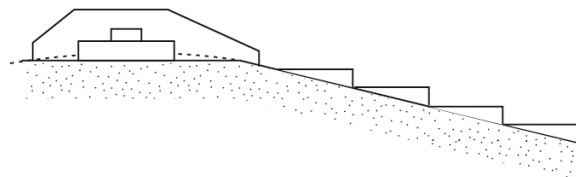
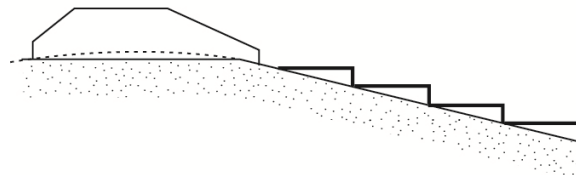
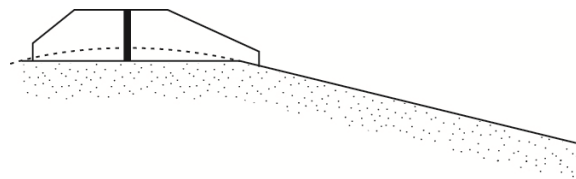





Routes rondom het Oosteinde



Het ritme van het Oosteinde



An aerial photograph of a coastal village and harbor. In the foreground, a cluster of traditional houses with red-tiled roofs and white walls is nestled along a narrow canal. To the left, a harbor is filled with numerous sailboats. The middle ground shows a large body of water, likely a bay or harbor, with several sailboats and a few larger vessels. In the background, a city skyline is visible across the water, with various buildings and industrial structures. The sky is overcast with grey clouds.

integraal ruimtelijk programma

DE DIJK

15-11-2018