

Informatiebijeenkomst

Polder Katwoude

Hoogheemraadschap Hollands Noorderkwartier &
Alliantie Markermeerdijken

27 september 2022

Agenda

19.00 - 19.05 uur – Welkom en introductie

19.05 - 19.30 uur – Hoogheemraadschap Hollands Noorderkwartier - M11a/M12a

19.30 - 19.45 uur – Vragen

19.45 - 20.15 uur – Alliantie Markermeerdijken - M11/M12

20.15 - 20.30 uur – Vragen

20.30 – 21.00 uur – Napraten met hapje en drankje



hoogheemraadschap
Hollands
Noorderkwartier

Hoogheemraadschap Hollands Noorderkwartier

M11a / M12a

Wat gaan we bespreken?

- Proces en planning dijkversterking polder Katwoude
- Wijzigen definitief PPW t.o.v. ontwerp PPW
 - Damwanden tussen N247 en jachthaven
 - Herinrichting Kaap
 - Oorspronkelijk karakter buitenberm tussen buitendijkse woningen
- Verkeersveiligheid polder Katwoude



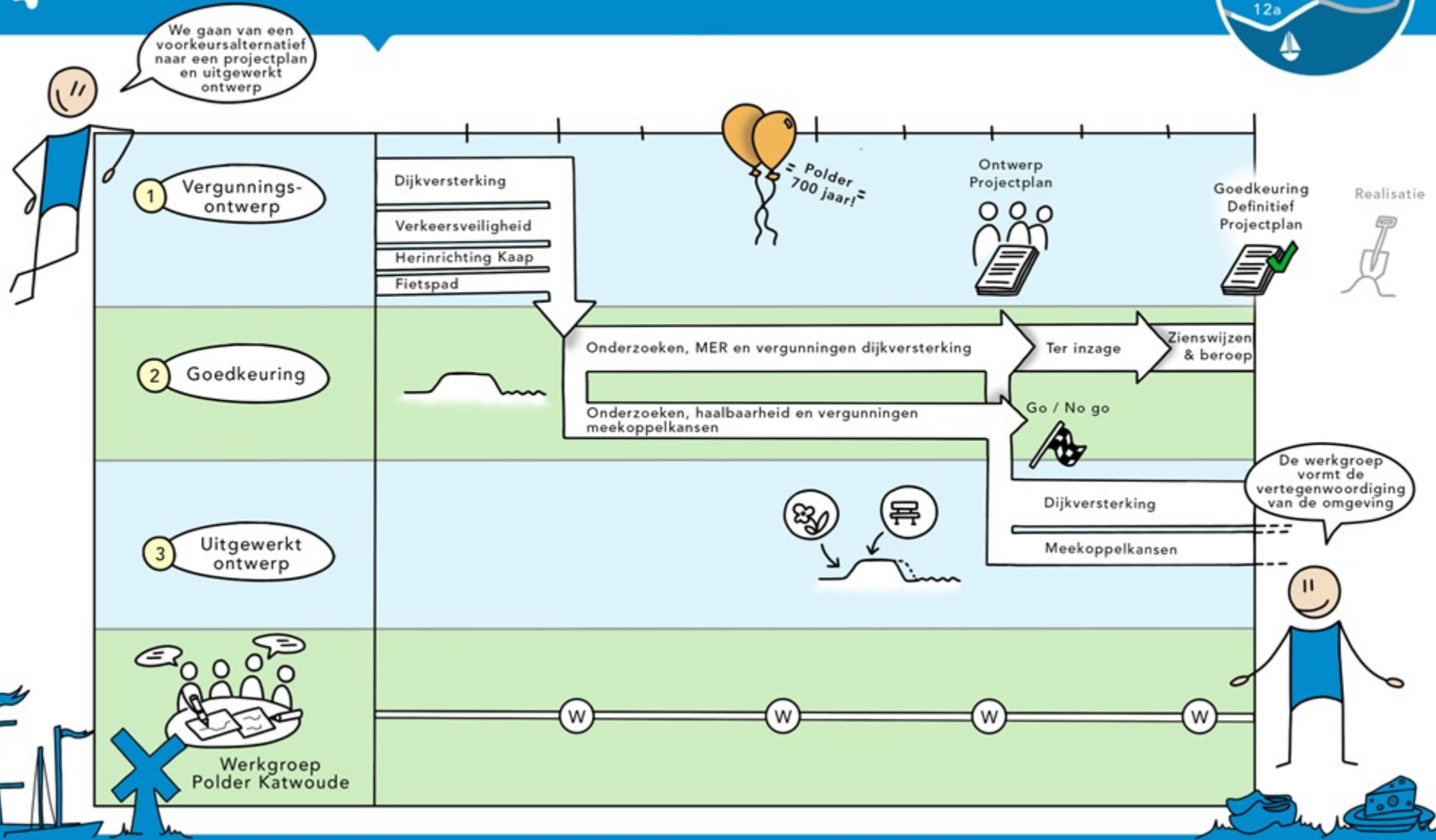
Modules polder Katwoude



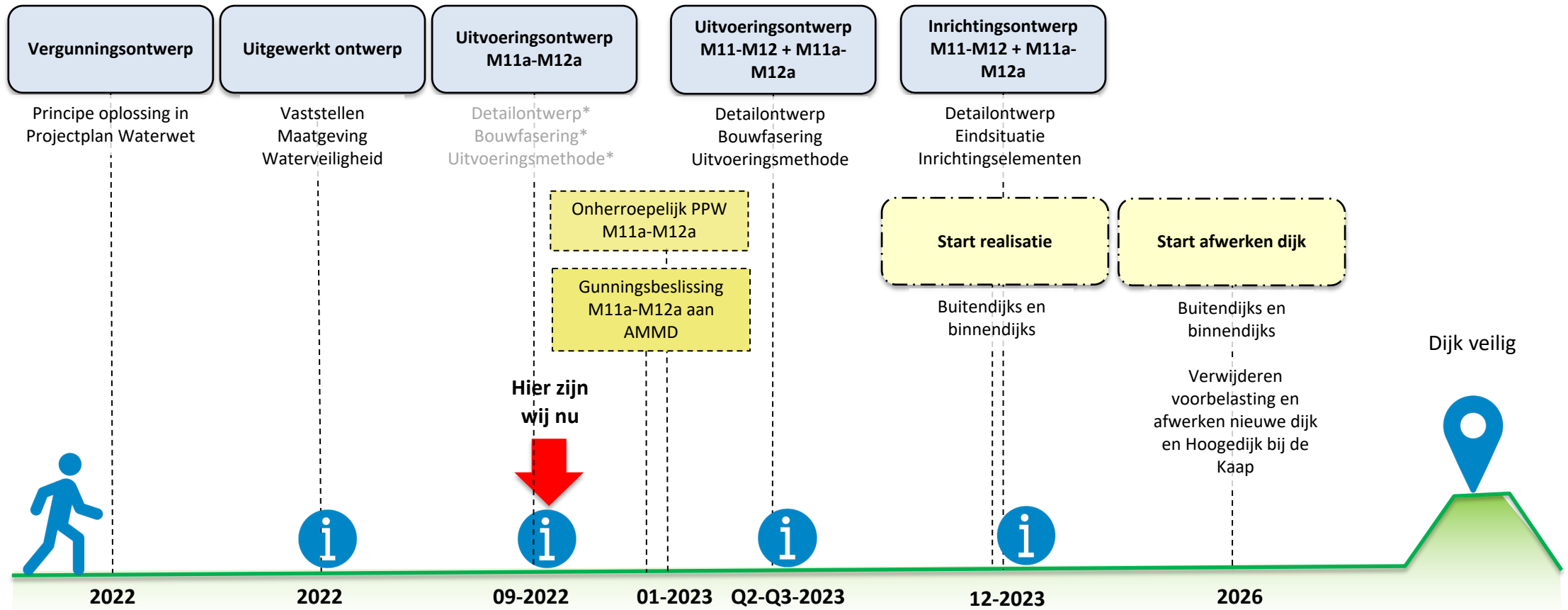


Polder Katwoude

Uitwerking stappen M11a & M12a



PROCESSTAPPEN M11a-M12a Katwoude



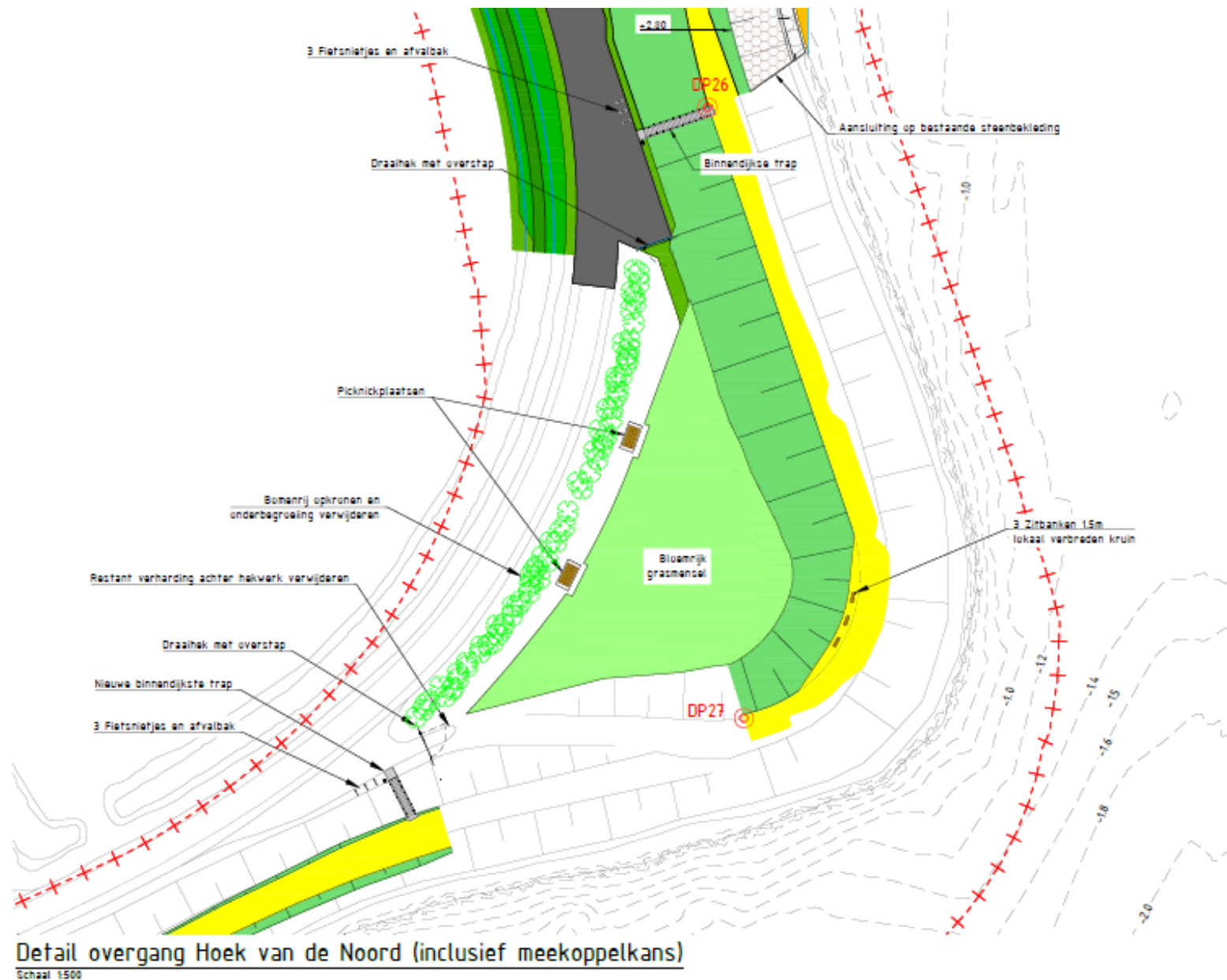
*volgt na gunningsbesluit

i = informatie bijeenkomst ontwerpproces

M12a: Damwanden i.p.v. as-verschuiving



Herinrichting Kaap

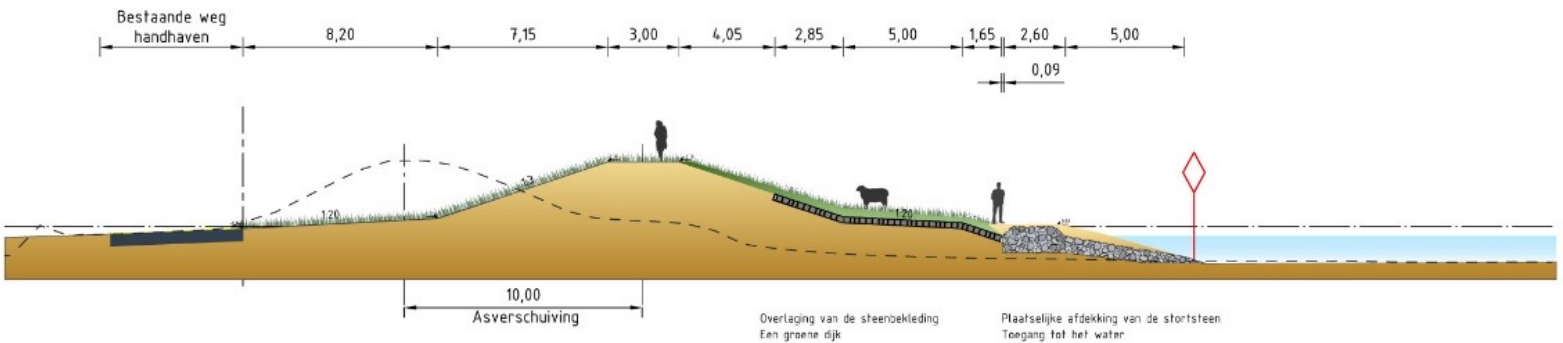


Detail overgang Hoek van de Noord (inclusief meekoppelkans)

Schaal 1:500



M12a: Oorspronkelijk karakter buitenberm



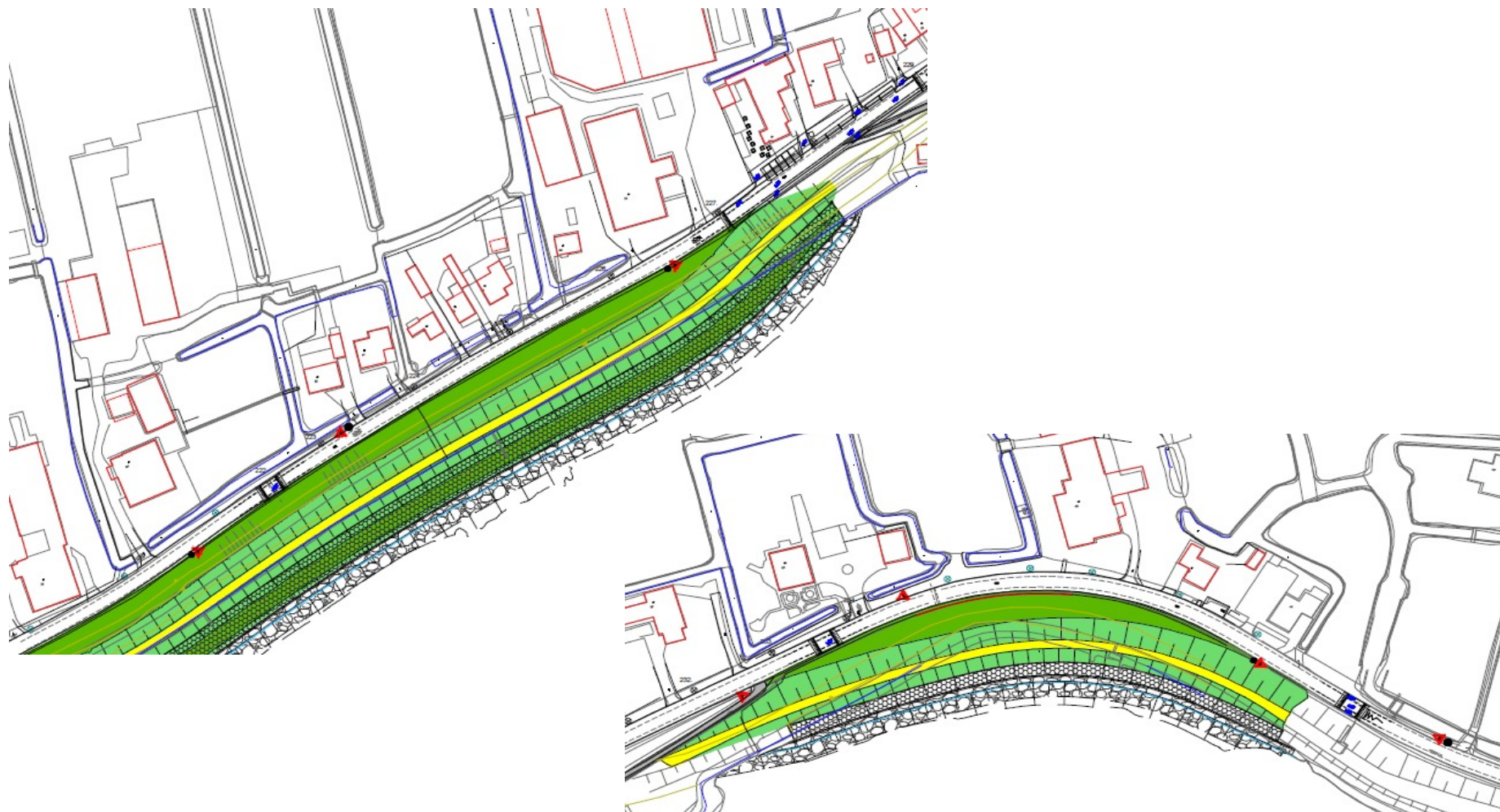
Dwarsprofiel 43.80
Schaal 1:200
DP41+50 tot 46+50

Hoogte	-1,23	-0,20	0,16	1,16	2,39	2,75	2,16	1,13	0,33	0,19	-0,27	-0,84	-1,14	-1,25	-1,32	-1,36	-1,39	-1,43	-1,45	-1,45	-1,46	-1,48	-1,51	-1,50	-1,51	
Bestaand maaiveld																										
Afstand	10,0	25	6,0	-2,5	-5,0	-7,5	-10,0	-12,5	-15,0	-17,5	-20,0	-22,5	-25,0	-27,5	-30,0	-32,5	-35,0	-37,5	-40,0	-42,5	-45,0	-47,5	-50,0	-52,5	-55,0	
Bestaand maaiveld																										

Oorspronkelijk karakter buitenberm



Verbeterde verkeersveiligheid Hoogedijk



Vragen?





hoogheemraadschap
Hollands
Noorderkwartier

ALLIANTIE MARKERMEERDIJKEN

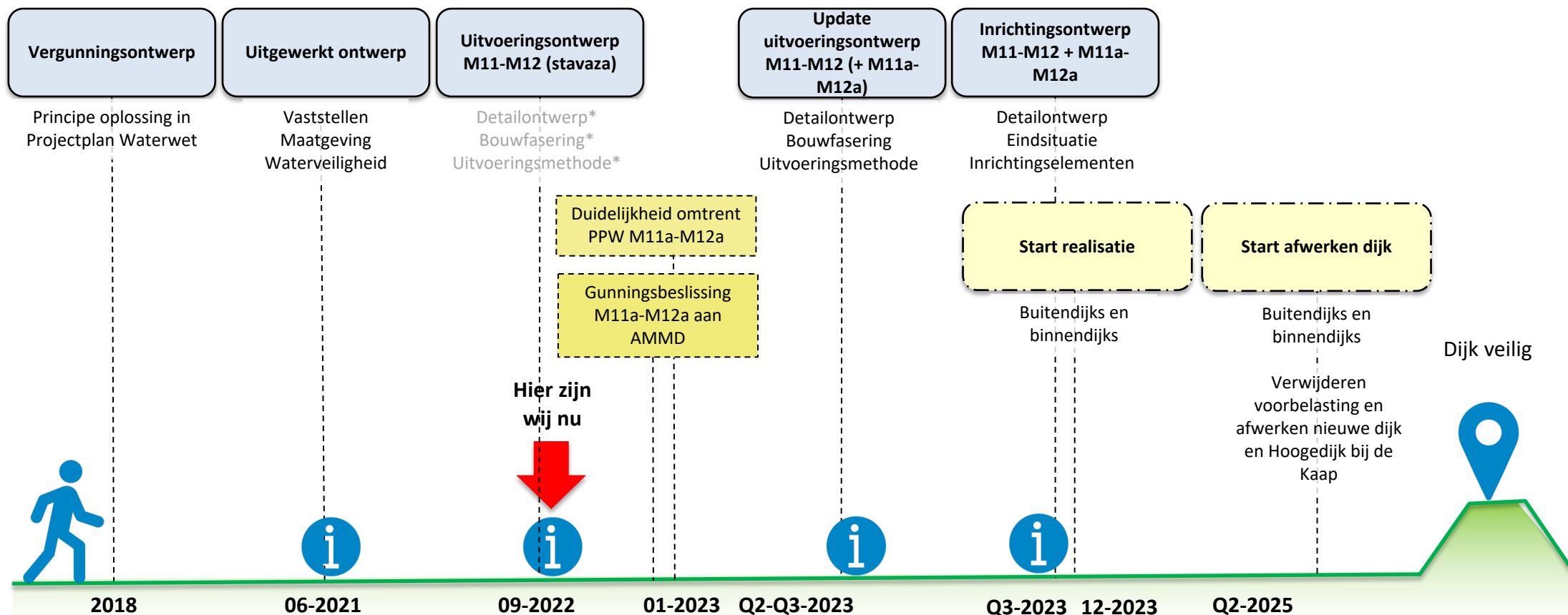
Alliantie Markermeerdijken

M11 / M12

Agenda M11-M12

1. Toelichting processtappen
2. Toelichting op huidige UO-aanleg
3. Hinderbeleving
4. Communicatiemiddelen
5. Vooruitblik en afronding

PROCESSTAPPEN M11-M12 Katwoude



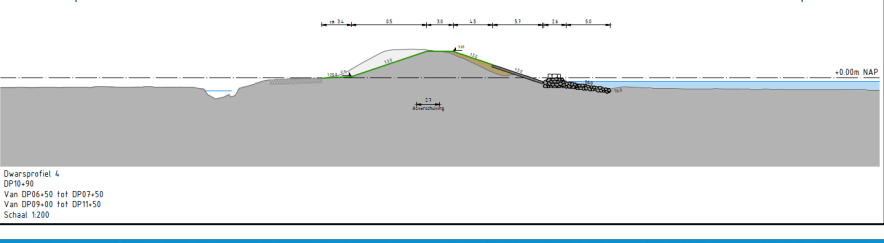
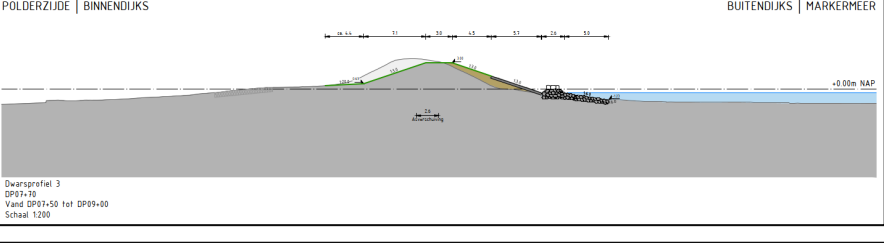
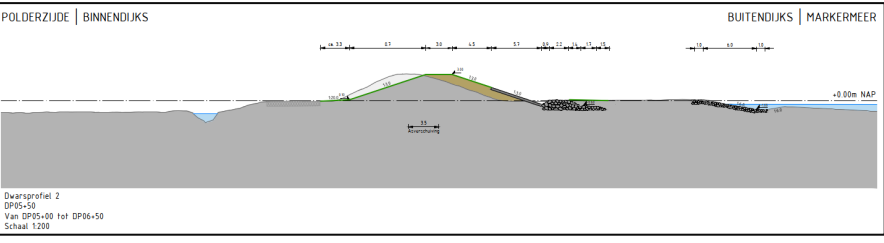
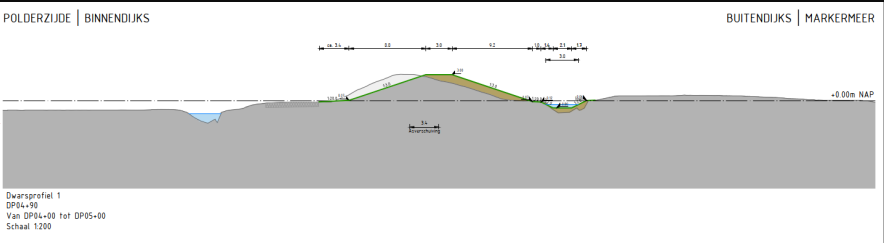
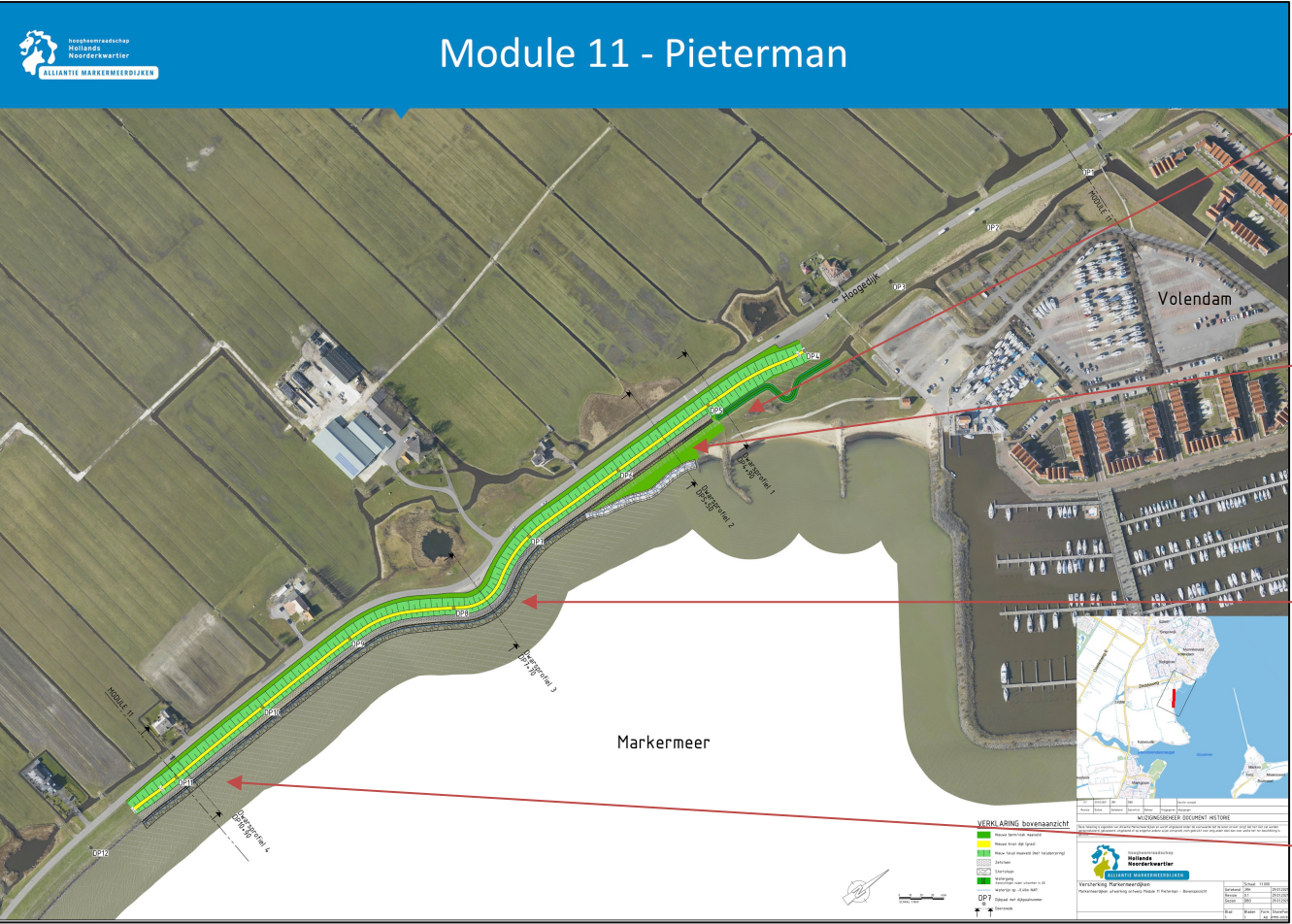
*volgt na gunningsbesluit

i = informatie bijeenkomst ontwerpproces

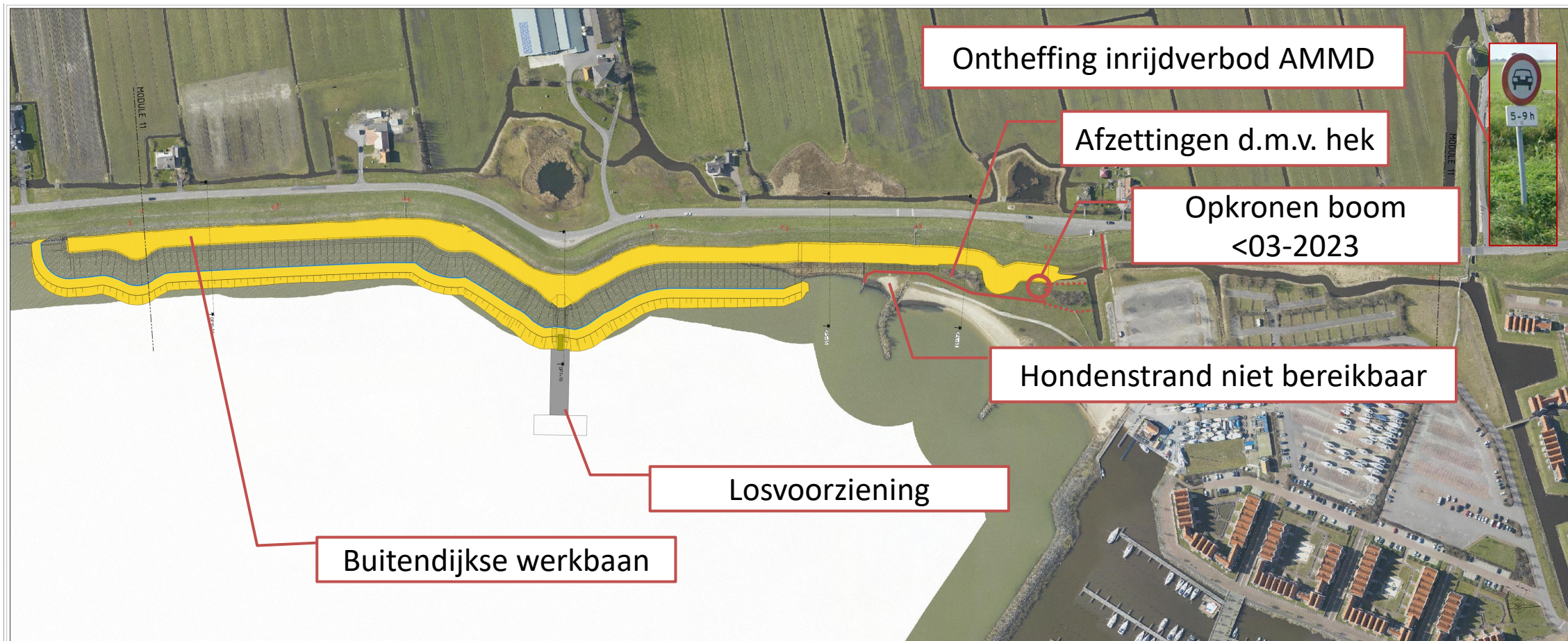
M11 Pieterman en M12 Katwoude



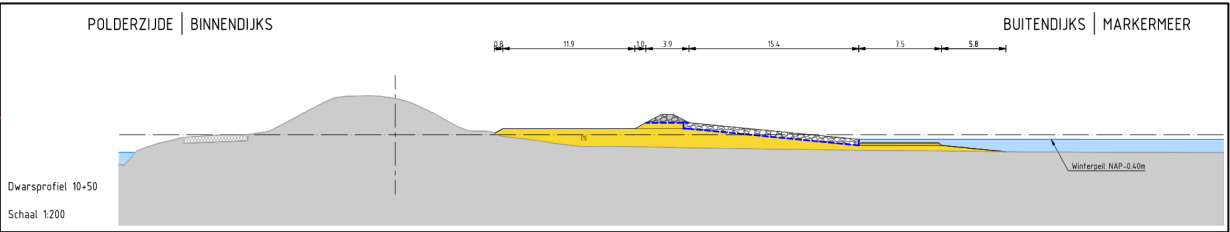
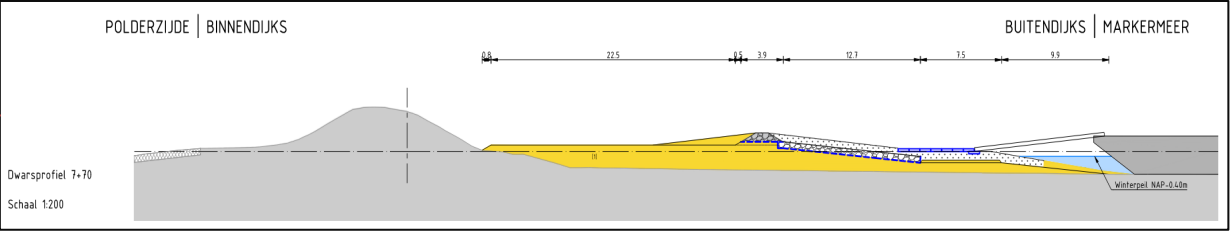
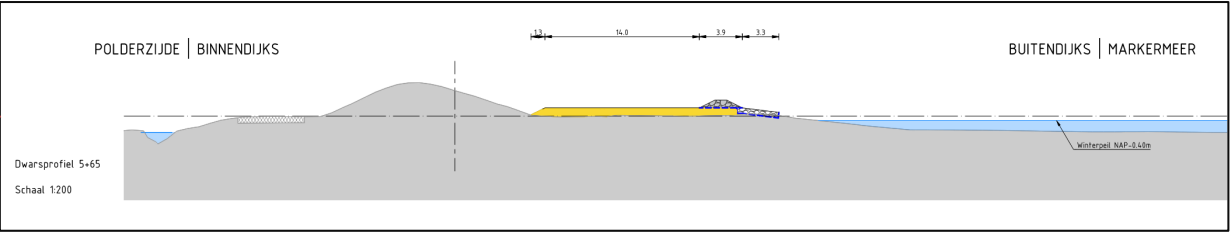
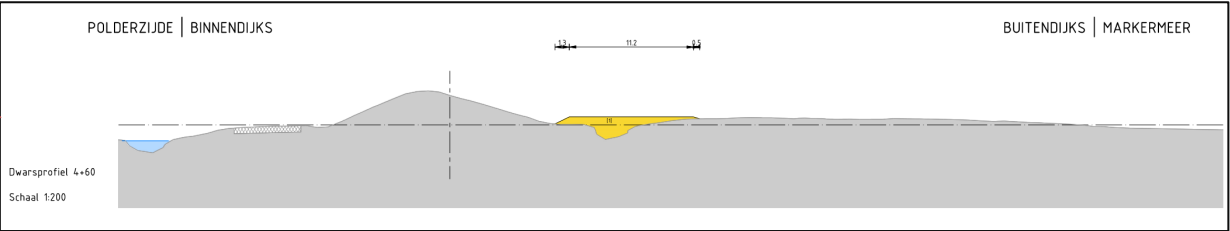
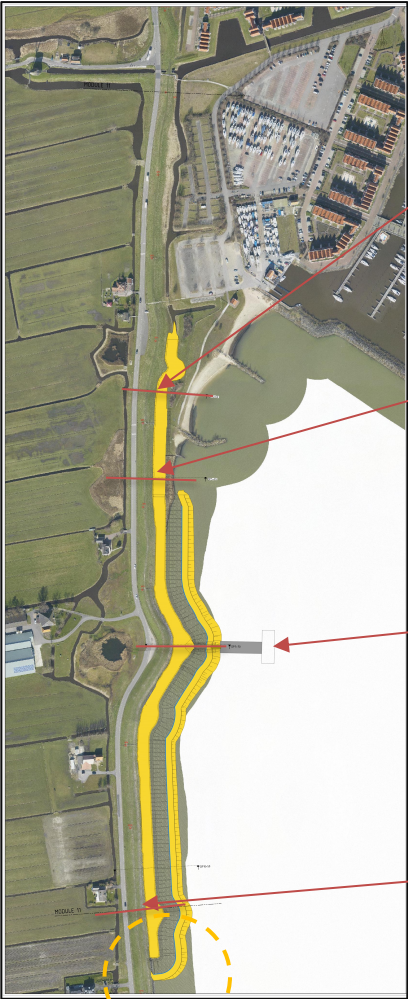
M11 Uitgewerkt ontwerp (2021) - opleversituatie



M11 Uitvoeringsontwerp (2022) - aanlegsituatie



M11 Uitvoeringsontwerp (2022) - aanlegsituatie

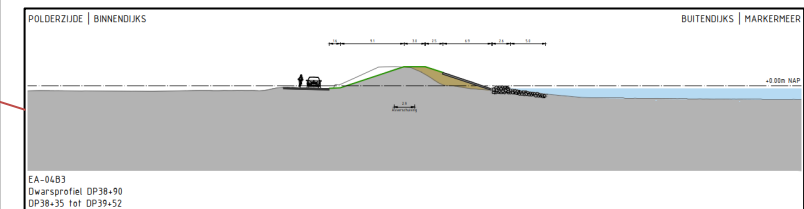
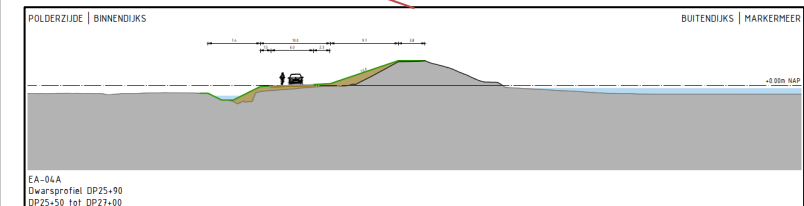
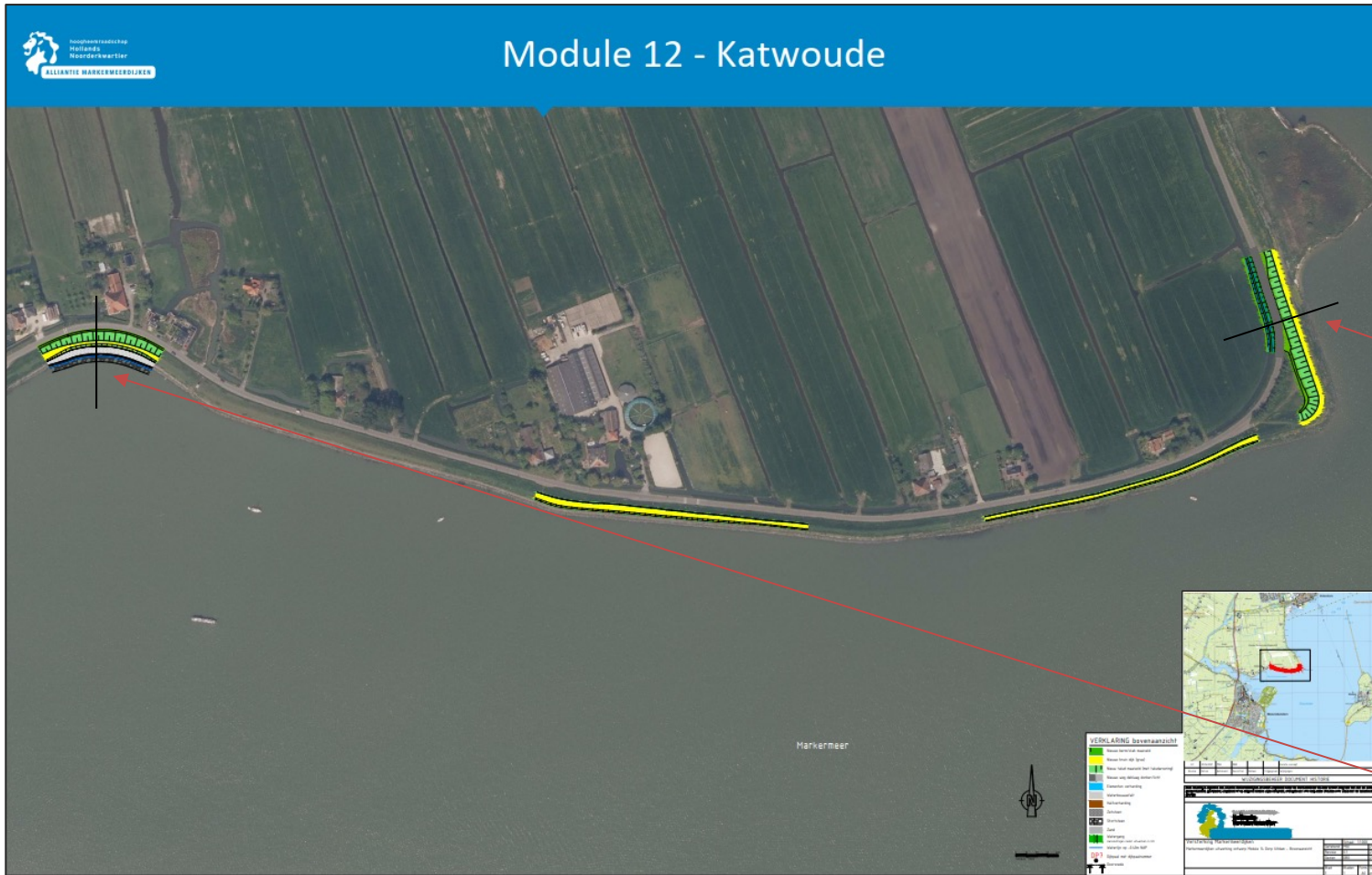


Overgang met M11a nader uitwerken

Voorbeeldfoto buitendijkse werkbaan



M12 Uitgewerkt ontwerp (2021) - opleversituatie



M12 Uitvoeringsontwerp (2022) - aanlegsituatie

Overgang met M11a nader uitwerken

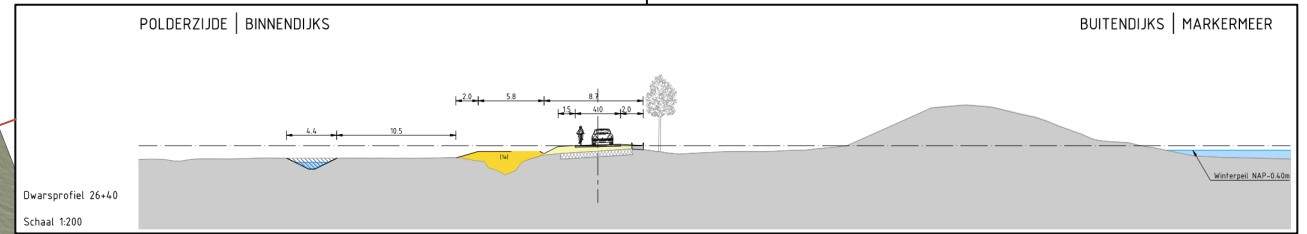
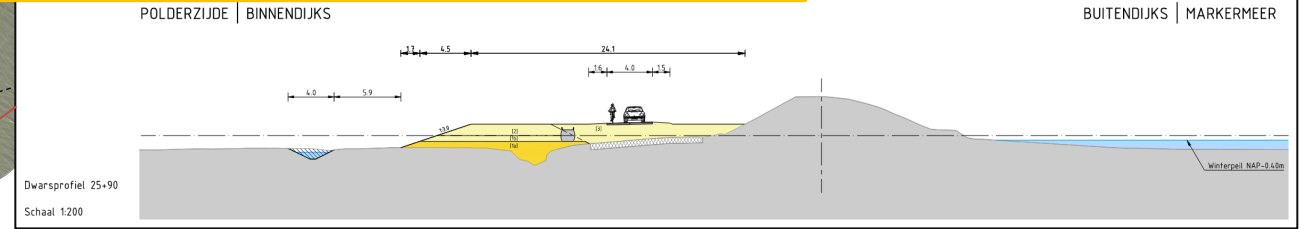
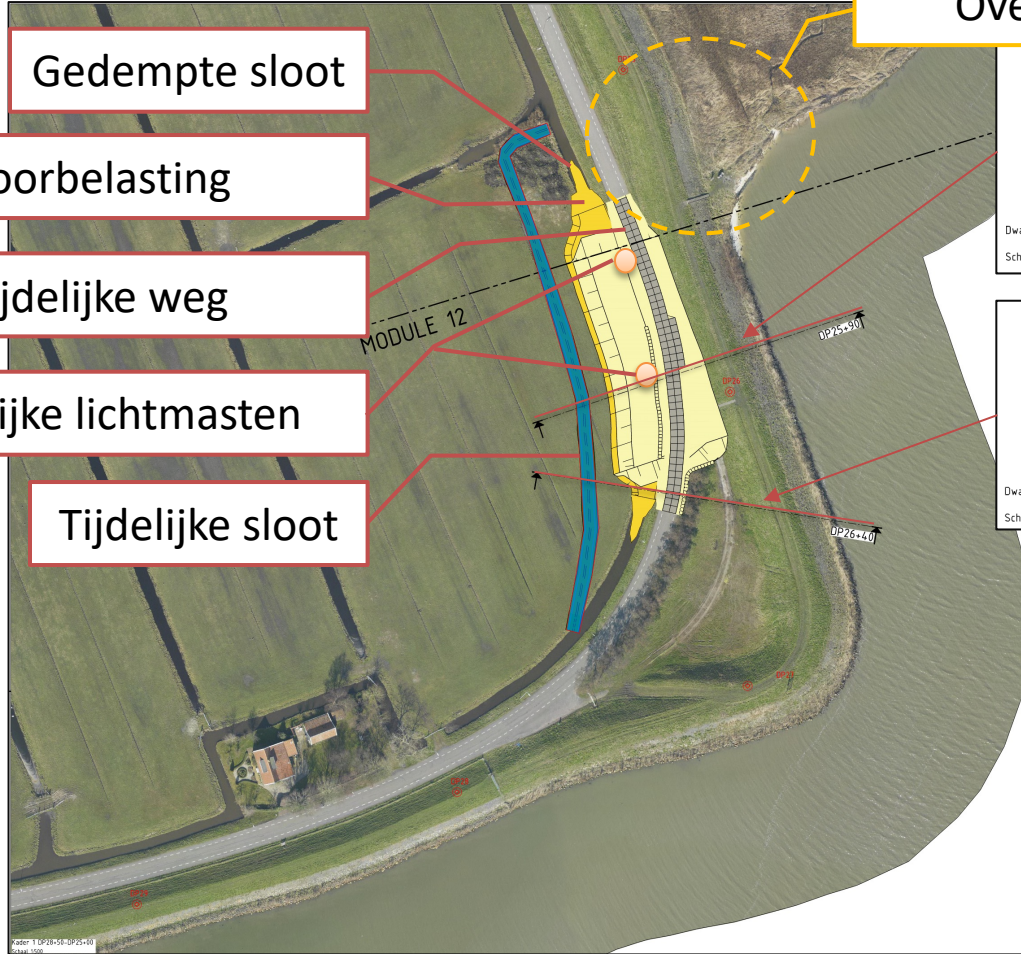
Gedempte sloot

Voorbelasting

Tijdelijke weg

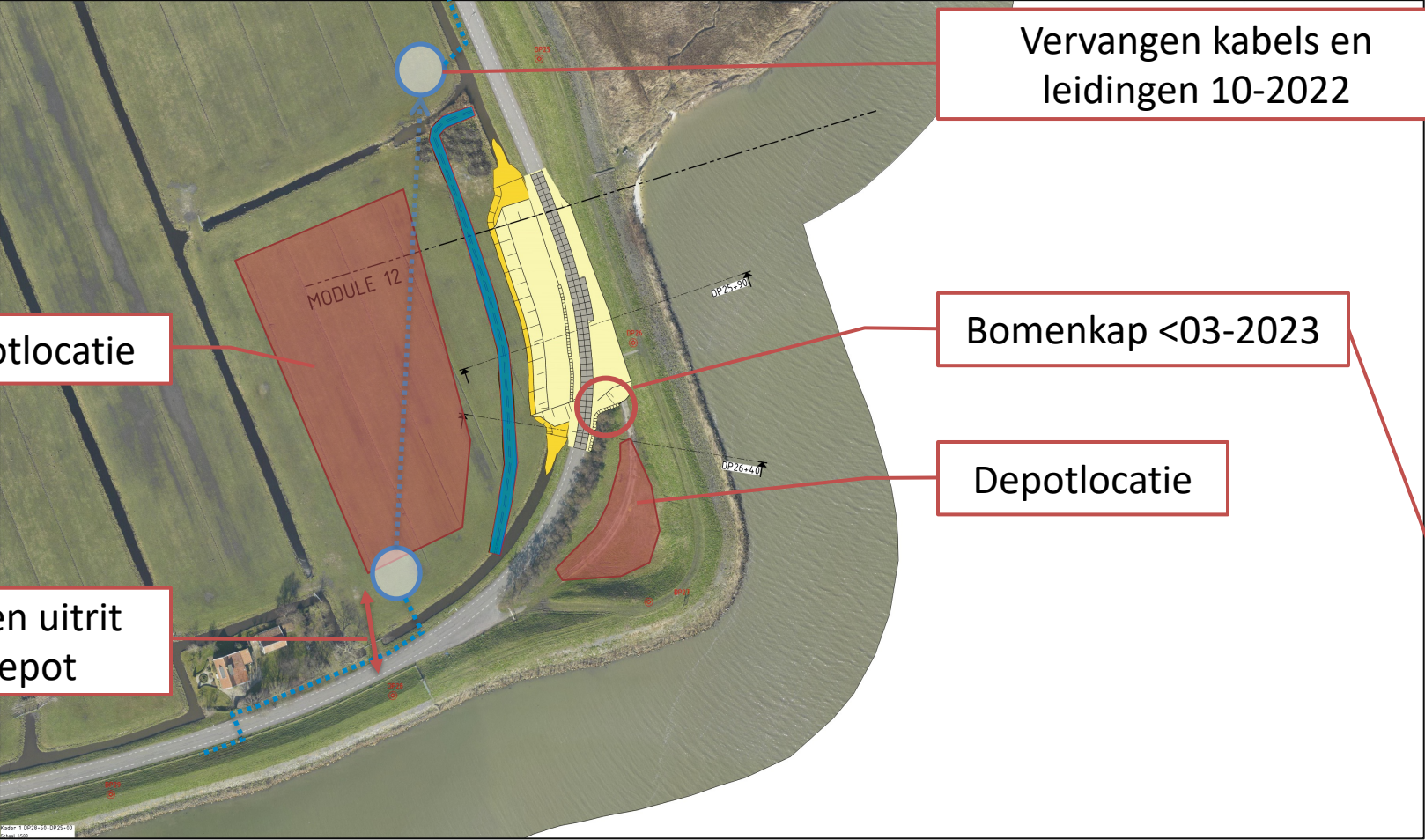
Tijdelijke lichtmasten

Tijdelijke sloot



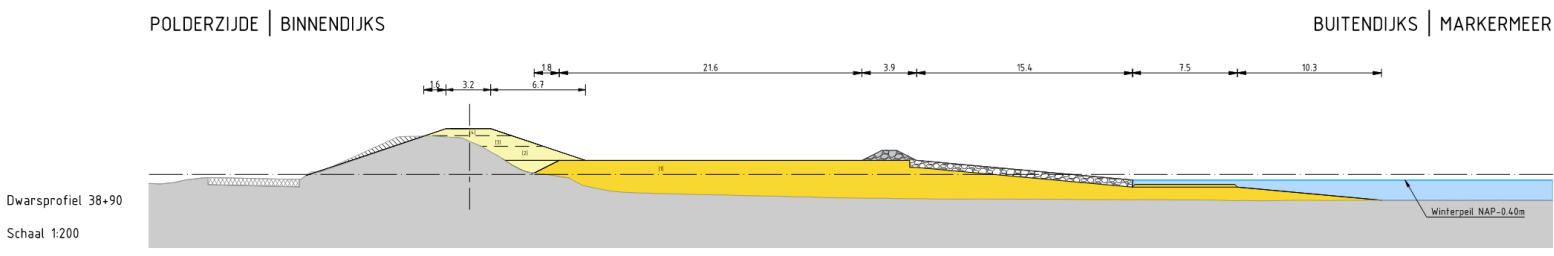
Wijziging: de tijdelijke weg komt op de bestaande weglocatie te liggen. Dus niet meer boven de sloot en het agrarisch perceel.

M12 Uitvoeringsontwerp (2022) - aanlegsituatie



M12 Uitgewerkt ontwerp (2022) - aanlegsituatie

Vervangen
middenspanningskabel



Mogelijke dijkovergangslocatie

Overgang met M12a nader uitwerken

Losvoorziening



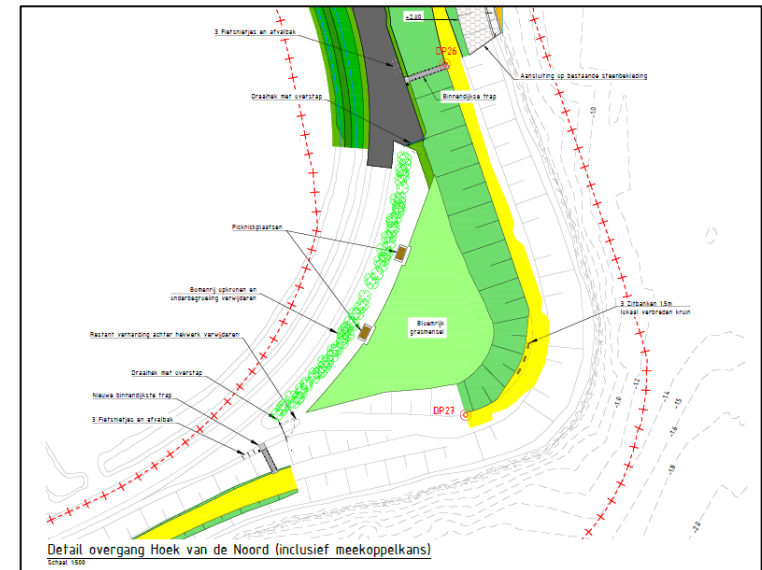
Kader 4 DP40-20-DP36-00
Schaal 1:200

Hinderbeleving

- Bij de Kaap komt een smalle tijdelijke weg. Daarvoor zijn (tussentijds) kortdurende afsluitingen voor aanleg, onderhoud t.b.v. verkeersveiligheid en herstel.
- Fasering, transportroutes, planning volgt na onherroepelijk PPW M11a-M12a en integrale uitwerking M11 t/m M12a.
- Erven en percelen blijven bereikbaar.

Meekoppelkansen

- Voor polder Katwoude zijn er twee meekoppelkansen:
 - Een verkeersveilige inrichting Hoogedijk, volgt na dijkversterking, geen onderdeel voor Alliantie Markermeerdijken.
 - Herinrichting van de Kaap, eerdere toelichting HHNK.



Te gast op de dijk

- Wij zijn gastvrij en aanspreekbaar
- Wij zijn voorspelbaar: we communiceren duidelijk en op tijd
- Wij zijn trotse en zorgvuldige bouwers
- Wij zijn ons bewust van de hinder en nemen passende maatregelen
- Veiligheid gaat voor alles, binnen én buiten de bouwhekken

Communicatiemiddelen

- Website (www.markermeerdijken.nl)
- Nieuwsbrieven
- Bewonersbrieven
- Bijeenkomsten
- Bouwklankbordgroep-bijeenkomsten
- Exporuimte projectkantoor Hoogedijk 1D

Vragen?

- Heeft u nog vragen of opmerkingen over het uitvoeringsontwerp?
- Wilt u lid worden van de bouwklankbordgroep?



Afsluiting

- Heeft u na vanavond nog vragen? Neem dan contact met ons op via: contact@markermeerdijken.nl
- Deze presentatie terugkijken:
www.markermeerdijken.nl onder Module 11 of 12.