



GEMEENTE HUIZEN

HUIZEN | KUSTVISIE

VISIEBUNDEL | DECEMBER 2018

INHOUD

1. OPGAVE

1.1. AANLEIDING	06
1.2. DOELSTELLING	07

2. WAT IS HUIZEN?

2.1. HISTORISCHE CONTEXT	10
2.2. IDENTITEIT	12
2.3. RUIMTELIJKE COMPONENTEN	13
2.4. KWALITEITEN VAN DE PLEK	14
2.5. OPZOEK NAAR SAMENHANG	15

3. ANALYSE DEELGEBIEDEN

3.1. KUST	20
3.2. HAVEN	28

1. OPGAVE

1. OPGAVE

AANLEIDING

Huizen heeft een aantrekkelijke ligging aan het Gooimeer, maar profiteert onvoldoende van de kwaliteiten van het water. Voor een deel is Huizen van het water afgekeerd, voor een deel is de relatie terloops. Om de kwaliteit van het water te benutten is het nodig om de relatie tussen huizen en het water te verbeteren en langs het water aantrekkelijke plekken te programmeren. Een integraal kader is daarbij relevant om te voorkomen dat er ad-hoc ingrepen worden gedaan met maar een beperkte meerwaarde.

Voor de huidige inrichtingsvraagstukken, o.a. verdiepte zwem- duikplek, strandpaviljoen, trekkerscamping en de fietsroute zomerkade recreatiegebied Gooierhoofd, heeft de raad in de motie van 8 februari 2018 aangedrongen om deze vraagstukken op een grotere schaal te bezien.



1. OPGAVE

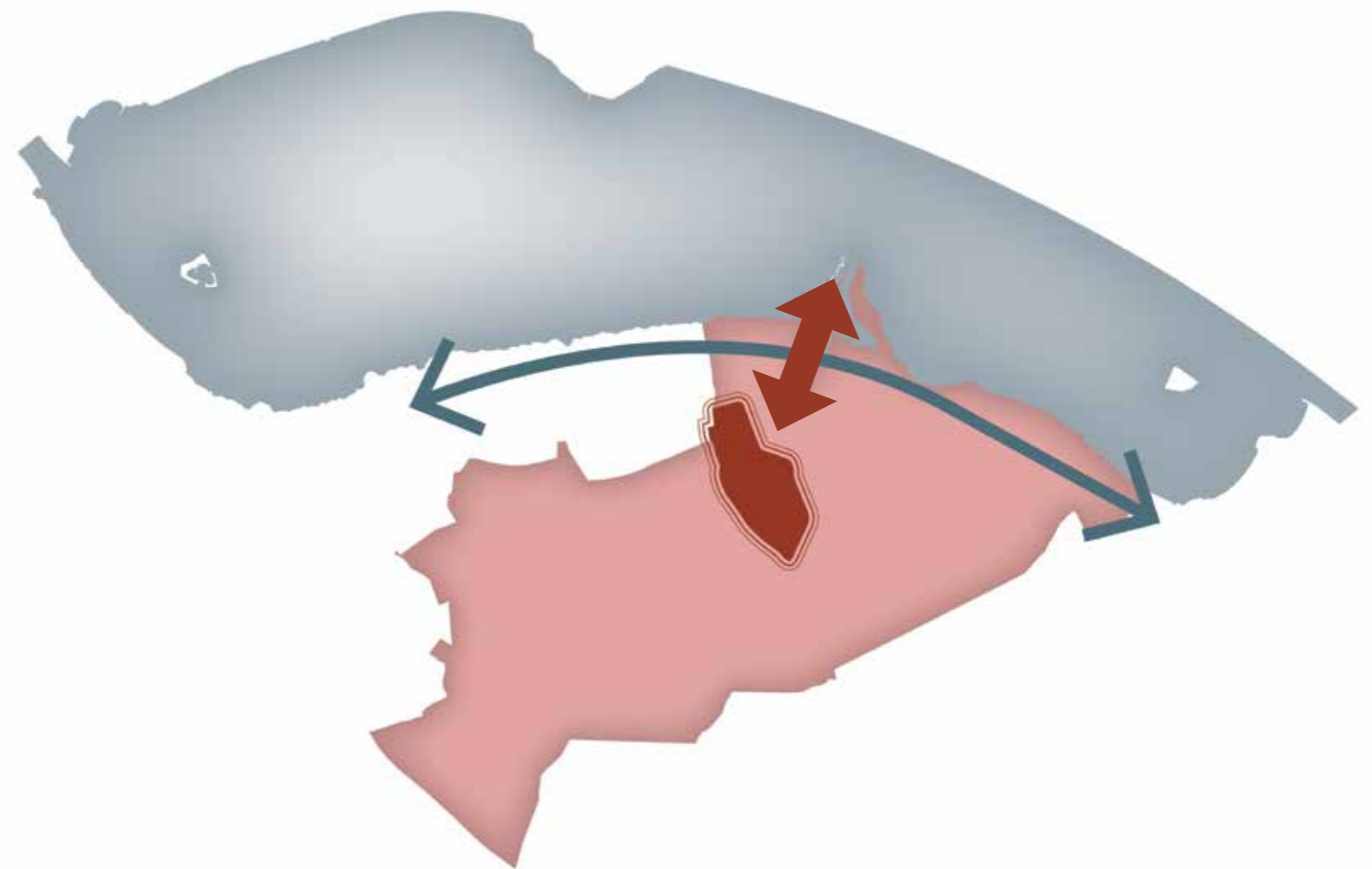
DOELSTELLING

De ambitie is om een integrale visie voor de oevers van het gooimeer en de haven van Huizen tot aan het oude dorp te formuleren. De bedoeling is dat er focus komt op een ontwikkelingsperspectief voor de relatie tussen de kern en het water, die leidraad vormt voor ingrepen op de korte termijn.

Uitgangspunt is de versterking van de identiteit van het gebied en het bieden van een kader voor ontwikkeling die aansluit op de vraag van vandaag. De bedoeling is dat de visie breed gedragen wordt en het gebied toekomstwaarde geeft voor alle betrokken partijen.

De visie is gebaseerd op een participatie cq. co-creatieproces. In dit participatie proces zijn er drie sessies per deelgebied en een plenaire terugkoppeling met de betrokken partijen. Tijdens deze sessies worden verschillende knelpunten in kaart gebracht, mogelijke kansen verkend, diverse ontwikkelmogelijkheden besproken en getoetst met de betrokken partijen. Vervolgens wordt op basis van hiervan de synthese van alle individuele wensen en ambities gepresenteerd, besproken en waar nodig aangescherpt. Dit om de individuele wensen en ambities zo goed mogelijk te incorporeren in de visie.

De visie doet richtinggevende uitspraken over (mogelijk) te ontwikkelen locaties en biedt kaders op hoofdlijnen. Deze uitspraken hebben betrekking op functies wonen, werken, recreëren (havens, waterrecreatie), stedenbouw, verkeer, cultuurhistorische waarden, natuur en openbare ruimte. De visie biedt mogelijkheden voor een divers programma en voldoende ruimte voor ideeën van afzonderlijke initiatiefnemers en stakeholders.



2. WAT IS HUIZEN?

2. WAT IS HUIZEN?

HISTORISCHE CONTEXT

Opbouw van Huizen

Huizen heeft een veelzijdig verleden. Van oorsprong een boerendorp, later een vissersdorp en na afsluiting van de Zuiderzee een gemeenschap waarin diverse ambachtelijkheden tot bloei kwamen (aannemerij, kaashandel en andere ambachten). De groeikerntaak die Huizen in de jaren 60 kreeg en uitvoerde is terug te zien in de opbouw van vooral het Huizen ten oosten van de Gooilandweg. Het rechte stratenpatroon van de Zenderwijk en Stad en Lande, de zgn. bloemkoolwijken en de hofjes van de Huizermaat en Bovenmaat en de vernieuwende architectuur van het Vierde Kwadrant.

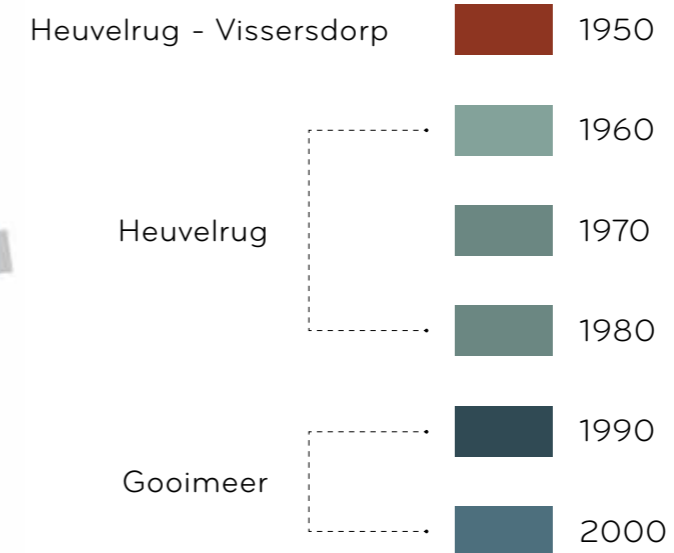
De geschiedenis van Huizen heeft dus een belangrijke agrarische component en het oude centrum, met opvallend veel gebouwen in oost-west richting gebouwd, ligt dan ook niet direct aan de haven. Rond de haven liggen wel vele bedrijven, ook verklaarbaar vanuit het visserijverleden van Huizen.

De ligging van Huizen in groter verband

Huizen is ingeklemd tussen water (Gooimeer), heide, bossen en polderlandschap (de Eempolder). Vanaf grotere hoogte is ook goed te zien dat Huizen deel uit maakt van de Utrechtse Heuvelrug. Huizen ligt daarom grotendeels ook op hoger gelegen zandgrond. De omgeving van Huizen biedt dus vele mogelijkheden voor recreatie, zowel actief (actief) als passief (natuur).

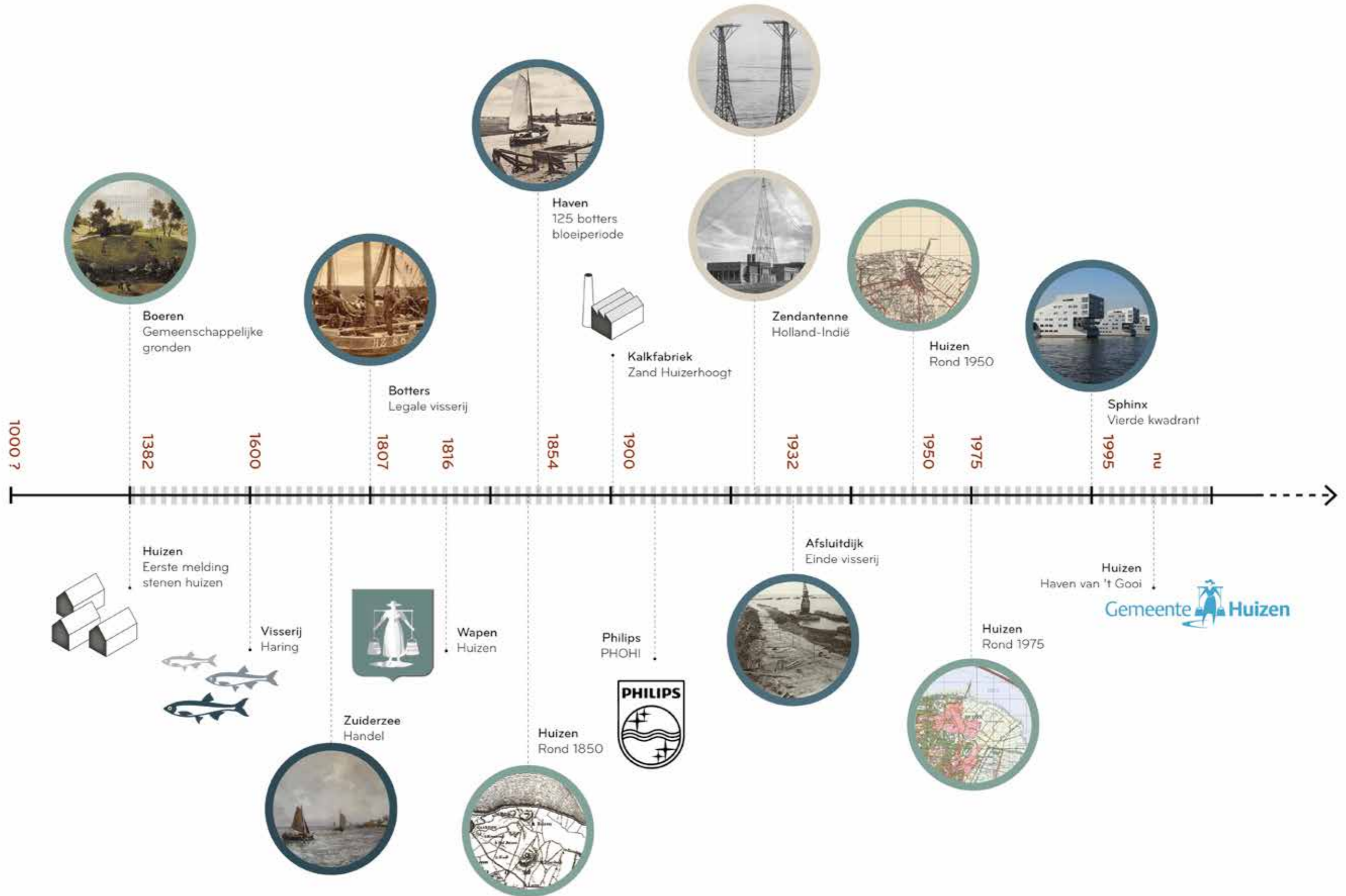


OPBOUW & ORIENTATIE VAN HUIZEN



2. WAT IS HUIZEN?

HISTORISCHE CONTEXT



2. WAT IS HUIZEN?

IDENTITEIT

HUIZEN
BOERENDORP



VISSERSDORP
VISSERIJ EN HANDEL ZUIDERZEE



KALKSTEENOVS
NIJVERHEID EN BEDRIJVGHEID



PHOHI MASTEN
PHILIPS OMROEP HOLLAND INDIË



UTRECHTSE HEUVELRUG
RECREATIE NATUUR



HAVEN VAN 'T GOOI
WATER RECREATIE











2. WAT IS HUIZEN?

RUIMTELIJKE COMPONENTEN



RUIMTELIJKE VERTALING NAAR DEELGEBIEDEN

-  Haven
-  Bedrijventerrein
-  Oude dorp
-  Strand
-  Park
-  Heuvelrug
-  As - Oude dorp & Oostermeent
-  Heide

2. WAT IS HUIZEN?

KWALITEITEN VAN DE PLEK

Voor de toekomstige ontwikkeling is het van wezenlijk belang, dat deze aansluit bij het karakter van Huizen en bijdraagt aan een nieuwe identiteit. Het vraagt om het benutten van de huidige kwaliteiten, het omvormen van de zwaktes tot een sterk punt en het benutten van kansen die er liggen.

De kracht van Huizen en omgeving

Huizen heeft een unieke ligging aan de randmeren, het is de plek waar Utrechtse heuvelrug eindigt in het Gooimeer. Door deze combinatie is er een rijk en breed recreatie programma aanwezig. Naast de waterrecreatie behoren, windsurfen, karten en fietsen tot de recreatieve mogelijkheden. Er zijn maar weinig plaatsen waar zoveel recreatief programma aanwezig is.

De zwakte/uitdagingen van Huizen

Huizen heeft een hart, maar van oorsprong staan het oude dorp en de haven los van elkaar. Huizen is van oorsprong geen vissersdorp. Rondom de haven ligt de focus nog steeds op werken waardoor het nog geen prettig verblijfgebied is. In het dorp ligt de nadruk op wonen. Het brede en rijke recreatieve programma rondom de haven staat nu los van het oude dorp, waarbij de dichtheid van horeca dun is.

De kansen voor Huizen

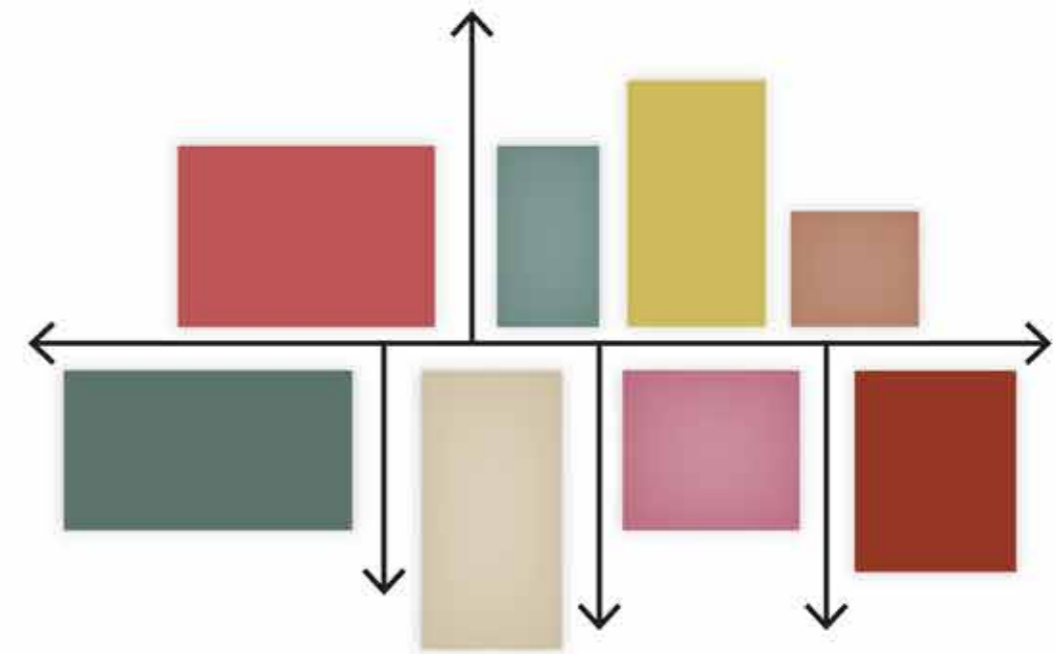
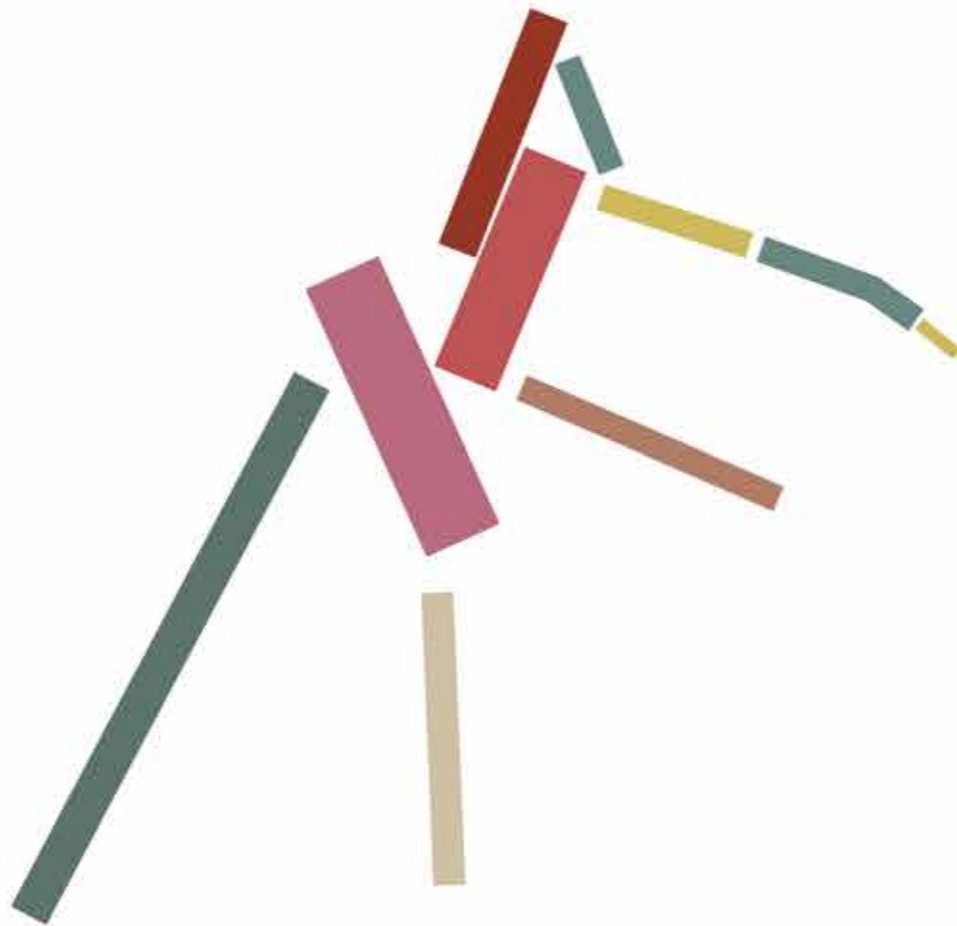
Uitbreiden en aanvullen van het brede recreatieve programma, waarin horeca en andere verblijfsactoren maken dat bezoekers langer blijven en de verbinding met het centrum te vesteren. Door Haven en oude dorp aan elkaar te koppelen wordt de kracht van Huizen benut.

Risico's

Huizen functioneert nu in economische en recreatieve zin doordat er voldoende ondernemers zijn die voorzien in een breed en interessant recreatief programma. Met de terugloop van het watersportgedeelte (verslechtering van de doorvaarbaarheid vanwege waterplanten) is het risico dat er een versmalling optreedt in het programma aanbod en de aantrekkelijke nautische identiteit verloren gaat

2. WAT IS HUIZEN?

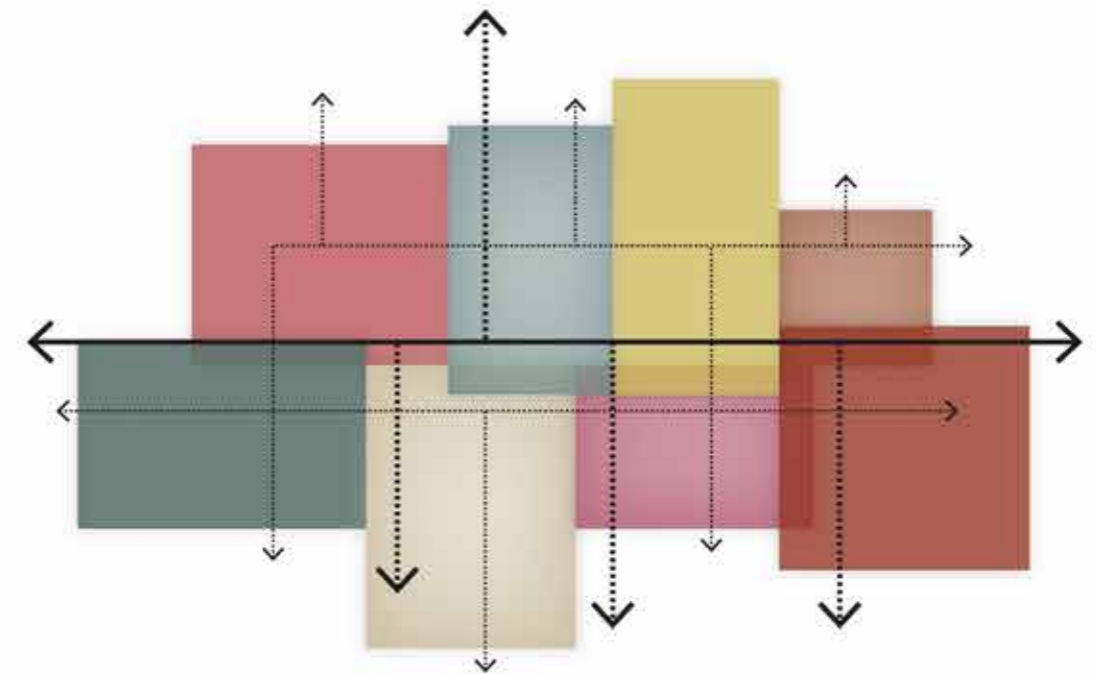
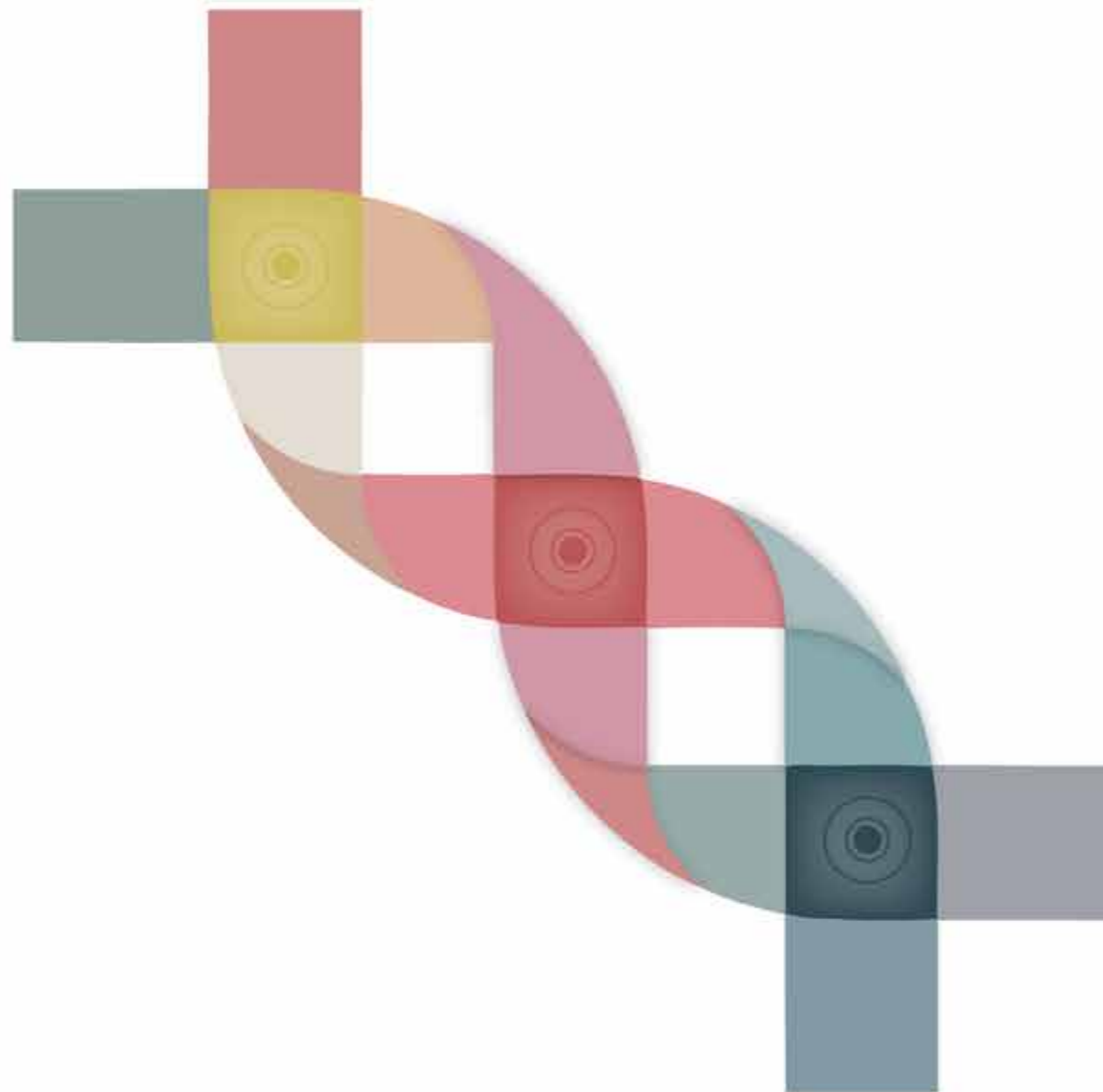
OP ZOEK NAAR SAMENHANG



*hiërarchie
de infrastructuur stuurt
functionele scheidingen
ruimte verlies
parallele ruimtes
geslotenheid*

DNA HUIZEN

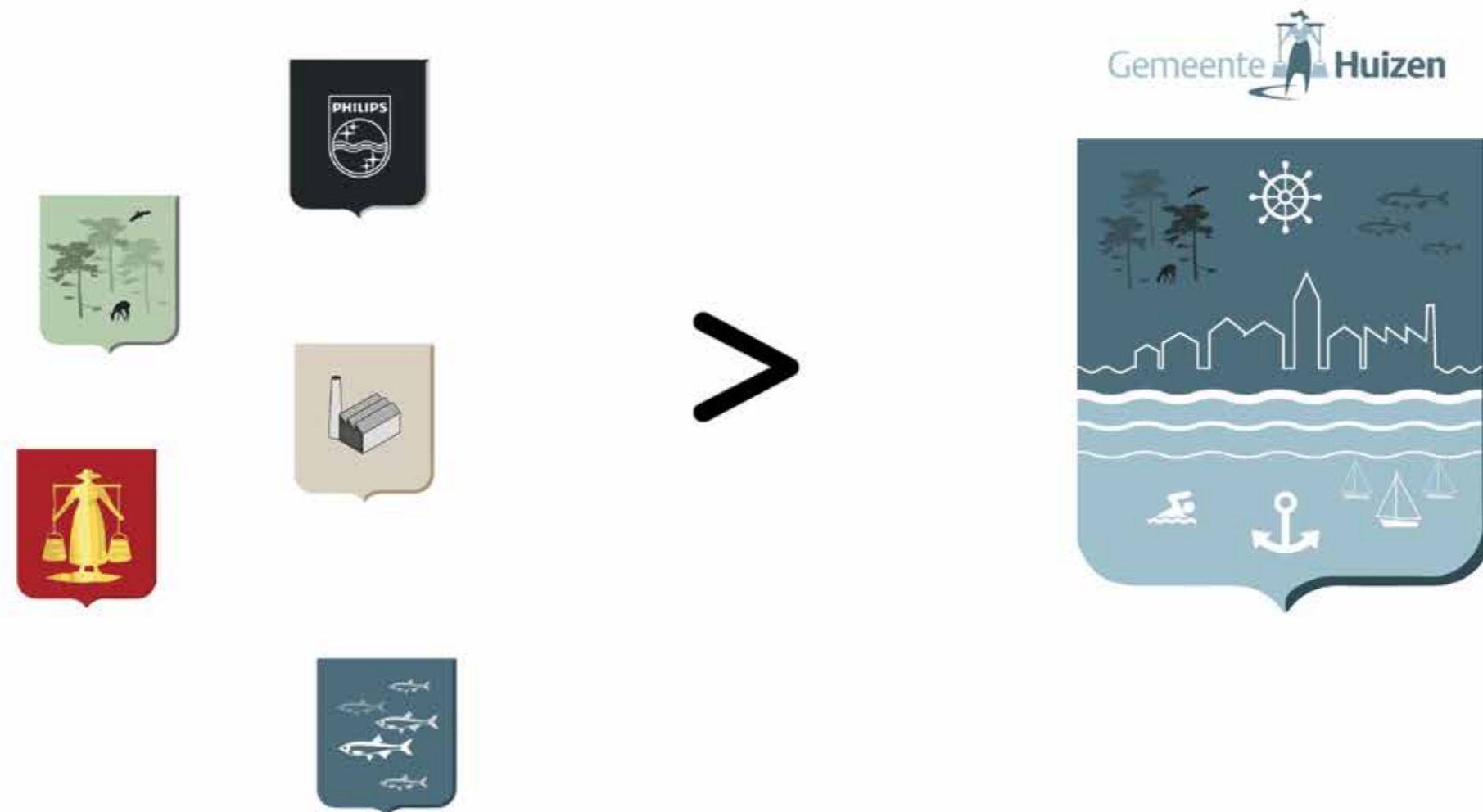
VERSCHILLENDE GENEN | SAMEN ÉÉN GEHEEL



*gelijkheid
het netwerk stuurt
overlapping van functies
optimaal gebruik
kruisingen
openheid*

BE-HUIZING

EEN OUD VISSERSDORP AAN HET GOOI



*"Om Huizens status als attractief en uniek vissersdorp terug te eisen en een samenhangende gemeente te worden moeten we het **dorpsleven, verbindingen** en de **identiteit** verbeteren"*

3. ANALYSE DEELGEBIEDEN

KUST | HAVEN

KUST

BESTAANDE SITUATIE | ANALYSE



**WORD VERVOLGD
NA PARTICIPATIE
SESSIE**

3x kernpunten
geen samenhang
weinig programma
slechte verbinding

KUST

BESTAANDE SITUATIE | ANALYSE

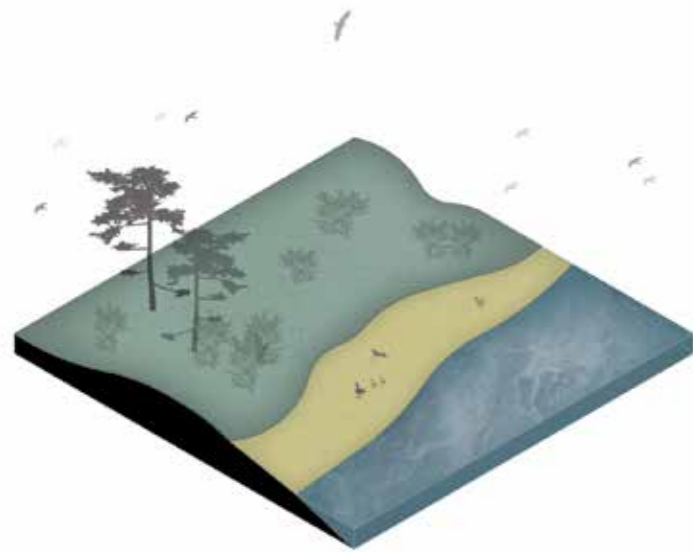
Kansen en Problemen



KUST

ONTWIKKELMOGELIJKHEDEN

1 FLORA FAUNA KUST



duingebied



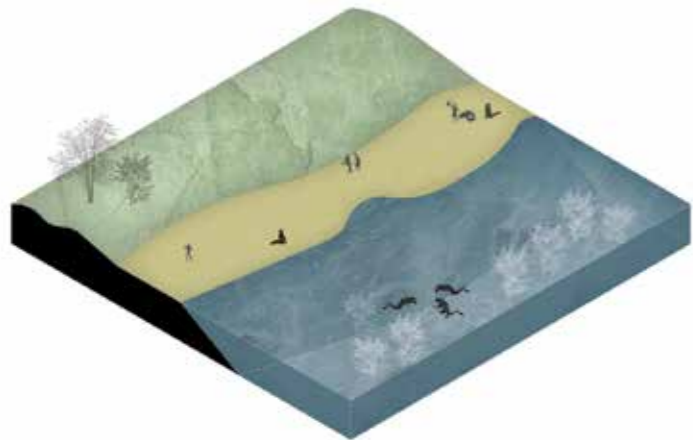
bijzondere vogelsoorten



Onderwaterbos | nieuwe natuur



2 WATERSPORT EN RECREATIE



zeilen



duiksport



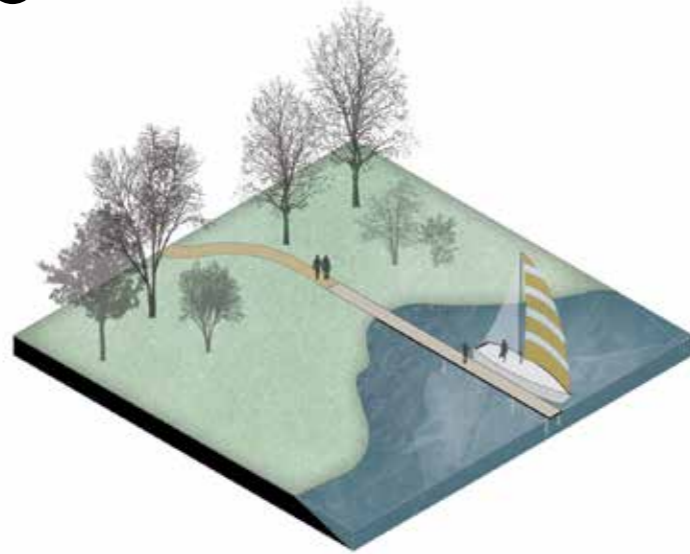
strand recreatie



KUST

ONTWIKKELMOGELIJKHEDEN

3 HEUVELRUG AAN HET GOOI



steiger water-bos



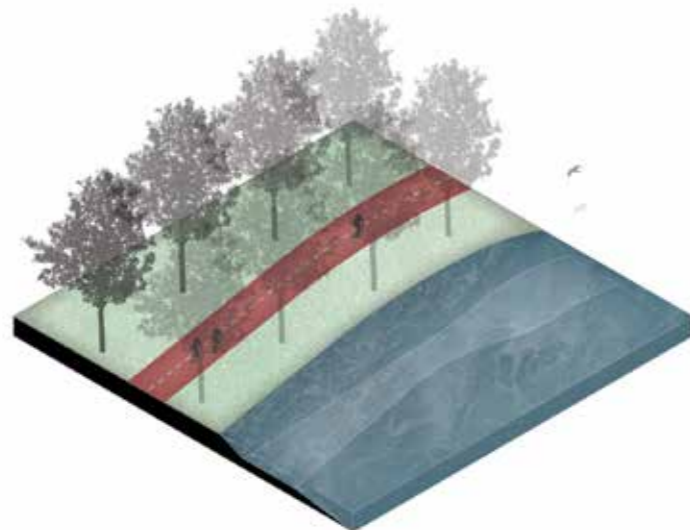
uitzicht waterfront



jachthaven



4 KUSTLIJN FIETSRUTE



uitzicht op waterfront



fietsroute langs randmeren

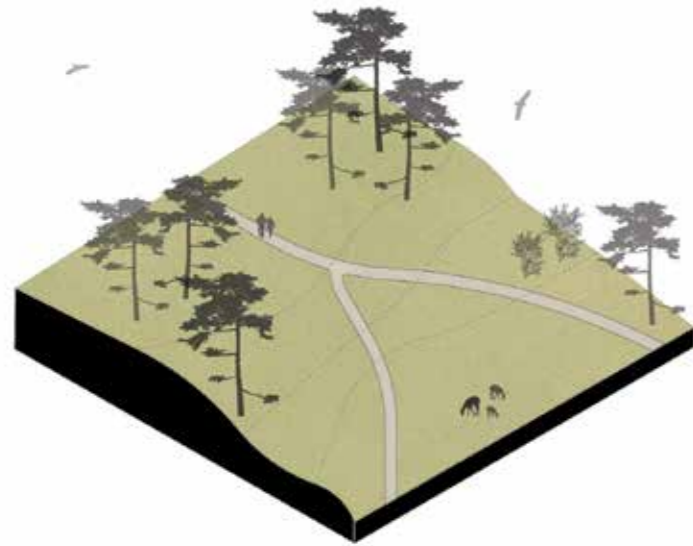


fietsen door laan bomen



ONTWIKKELMOGELIJKHEDEN

5 WEGWIJZERS EN VERBINDERS



fiets-wandel routes



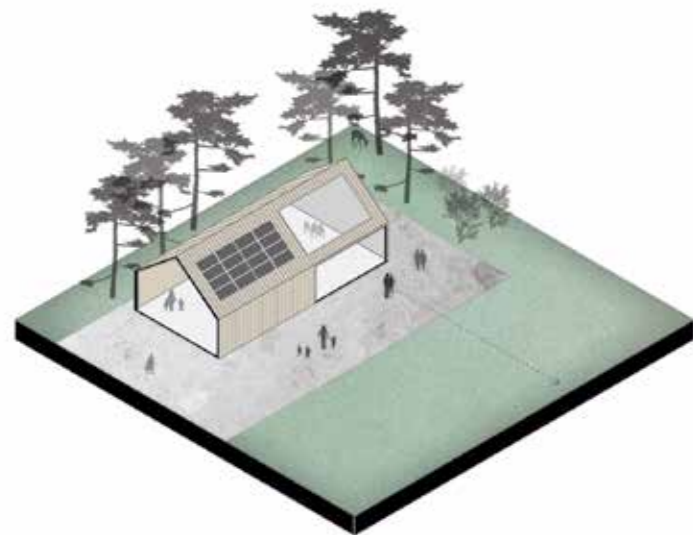
heide-heuvelrug beleving



zichtvelden



6 HOTSPOTS - GROENE ENTREES



hotspots wandelroutes



groene entree

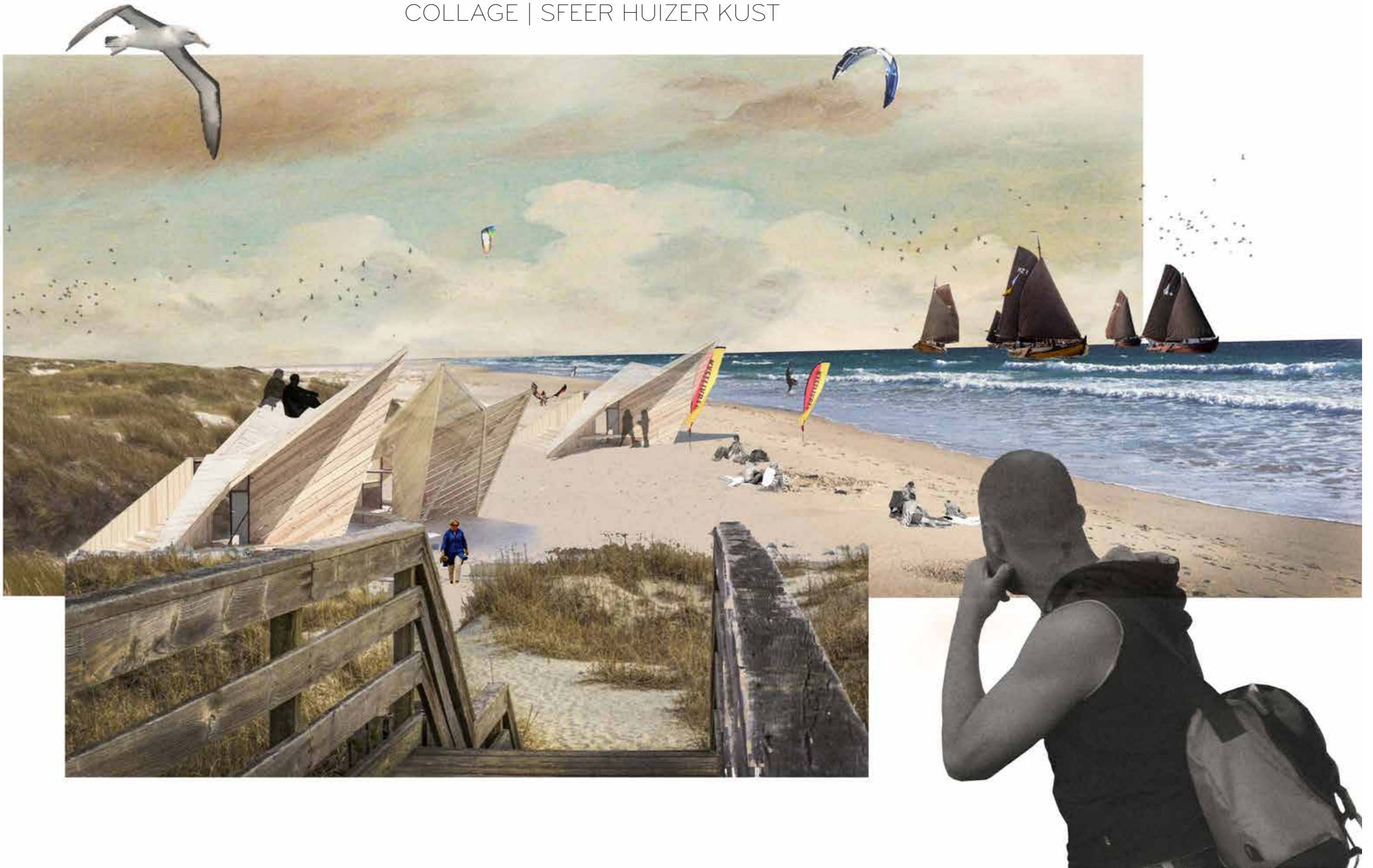


knooperven



KUST

COLLAGE | SFEER HUIZER KUST



HAVEN

BESTAANDE SITUATIE | ANALYSE



WORD VERVOLGD
NA PARTICIPATIE
SESSIE

HAVEN

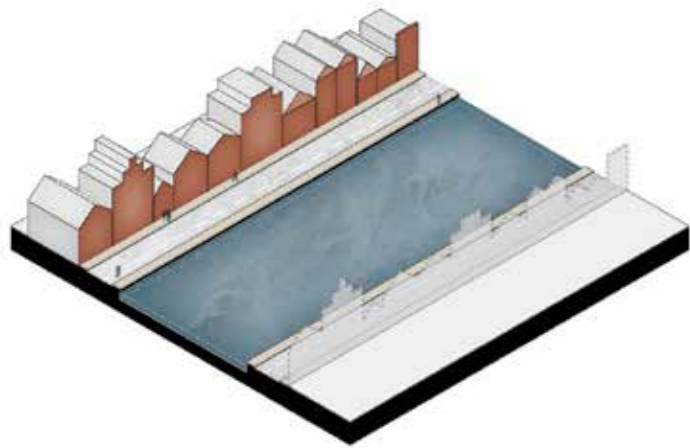
BESTAANDE SITUATIE | ANALYSE



HAVEN

ONTWIKKELMOGELIJKHEDEN

1 ARCHITECTUUR EN SFEER



identiteit terugbrengen



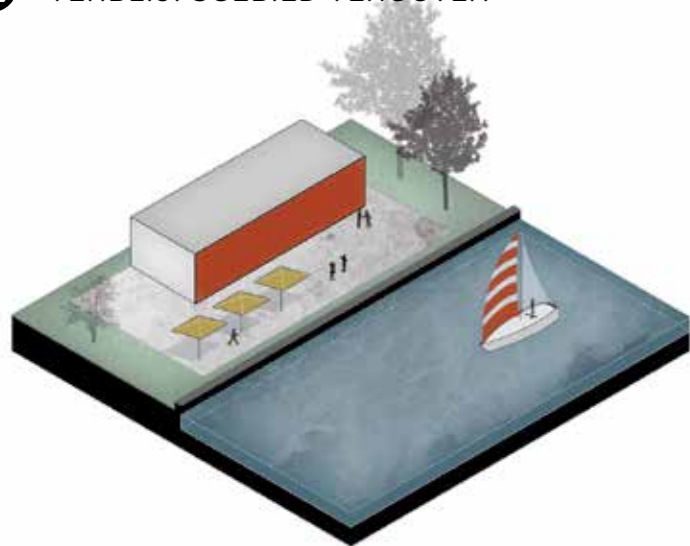
Spakenburg



Marken



2 VERBLIJFSGEBIED VERGOTEN



hoogwaardige buitenruimte



terrassen toevoegen



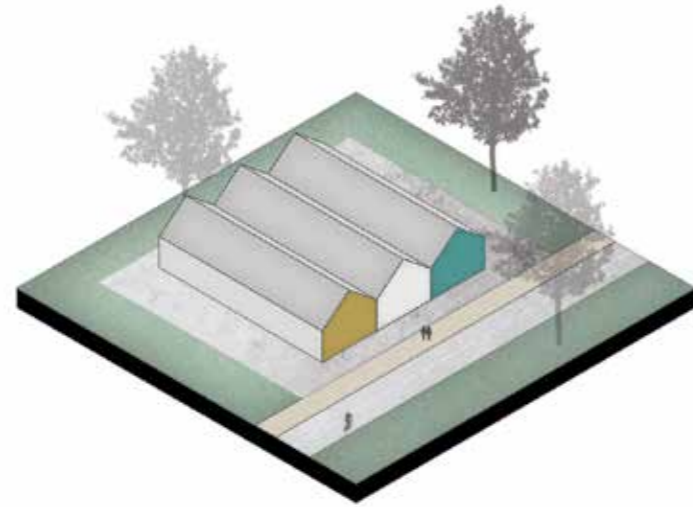
verblijven in en aan het water



HAVEN

ONTWIKKELMOGELIJKHEDEN

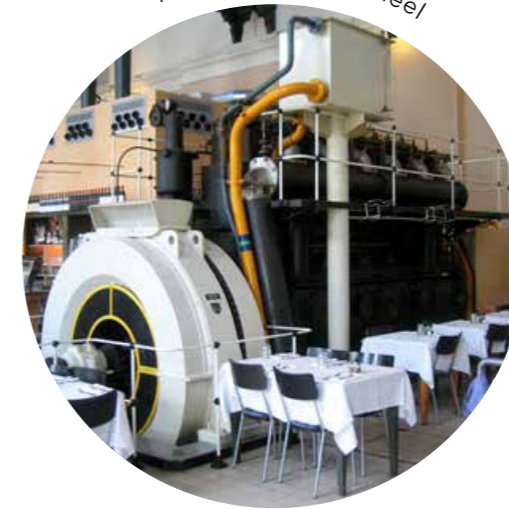
3 TRANSFORMATIE BEDRIJVGHEID



nieuwe functies toevoegen



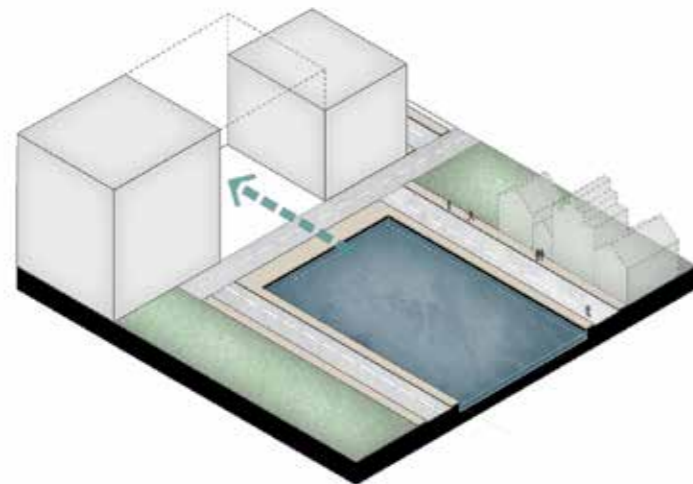
karaktervol industrieel



ruimte voor evenementen



4 BLOKKADE WEGNEMEN / VERZACHTEN



huidige blokkade



huidige situatie



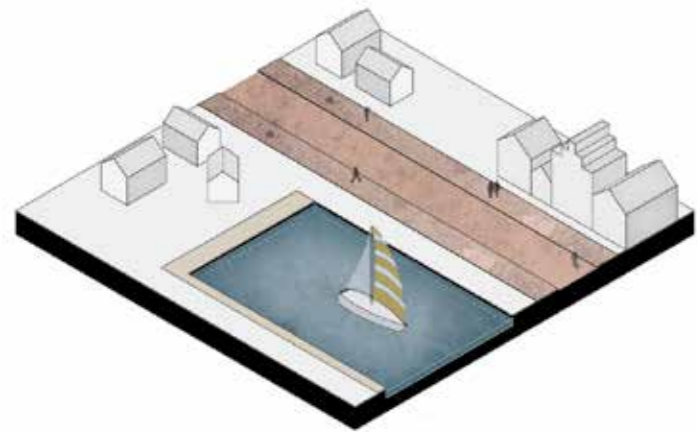
openen haven



HAVEN

ONTWIKKELMOGELIJKHEDEN

5 AANTREKKELIJKE HAVEN-DORP STRAAT



huidige Havenstraat



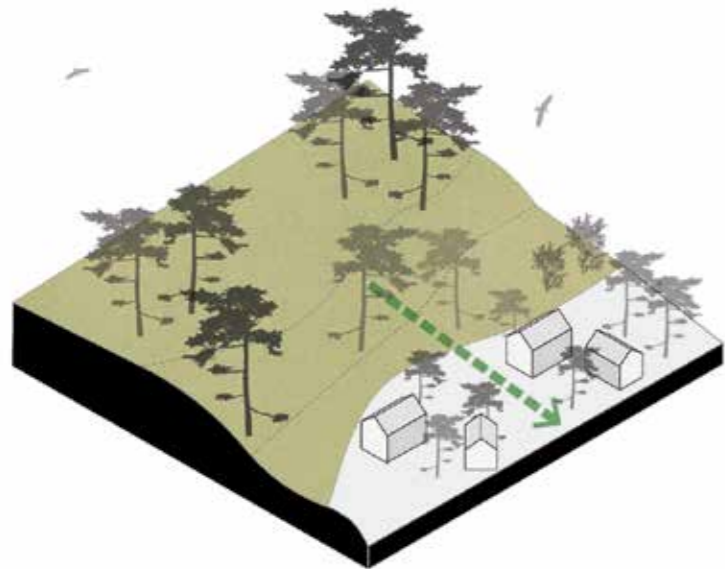
huisstijl doorzetten op as



eenduidig profiel



6 HEUVELRUG AAN DORP VERBINDEN



knooperven



wonen aan een bosrand



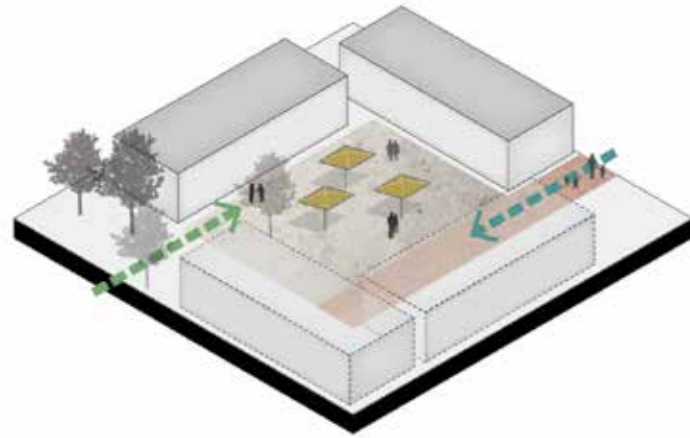
groen straatprofiel



HAVEN

ONTWIKKELMOGELIJKHEDEN

7 SAMENKOMST 2 SFEREN OP DORPSPLEIN



waterelement integreren



terassen toevoegen



groen op het plein



HAVEN

SFEER COLLAGE



HAVEN

SFEER COLLAGE



COLLAGE | SFEER HUIZER HEUVELRUG



HUIZER HART, HEUVELRUG, HAVEN EN KUST

VERBINDEN VAN KWALITEIT

Huizer hart

Het hart van Huizen wordt met het Gooimeer verbonden, daarbij wordt de overgang van heuvelrug naar randmeer beleefbaar in de plaats. Door het ontwikkelen van sterke ankerpunten met een duidelijke identiteit wordt het gemakkelijker om de sprong tussen het oude dorp en de haven te verkleinen. Als zowel dorp, haven en heuvelrug sterk worden en groeien in grote karakter en verblijfsgevoel wordt het gat tussen de verschillende identiteiten kleiner. Naast versterken van de ankerpunten is het goed om steppingstones toe te voegen in de te overbruggen afstand tussen de ankers. Door mensen te verleiden om van alle drie te hotspots te genieten kunnen de ankerpunten van elkaar profiteren. Met name de grote leegte tussen het oude dorp en de haven heeft geleiding nodig om mensen op een natuurlijke manier de grotere te overbruggen.

Het centrum van het oude dorp krijgt meer identiteit door dat dit de plek wordt waar haven en heuvelrug zichtbaar elkaar ontmoeten. Het plein verandert van een willekeurig centrumplein naar het plein in Huizen.

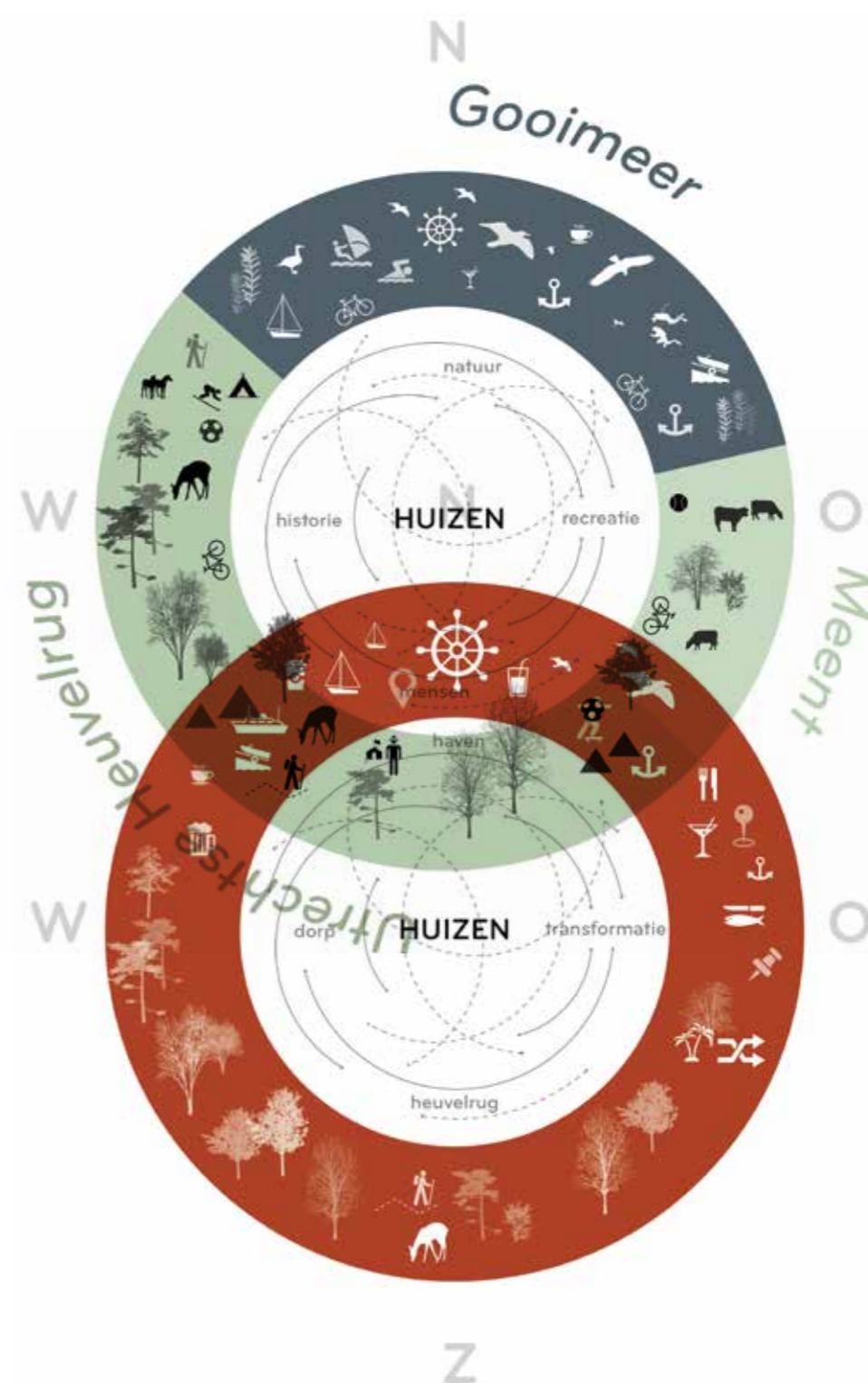
Heuvelrug

De heuvelrug mag duidelijker zichtbaar worden tot in het centrum van het oude dorp. Het groene karakter en zichtbaar te maken wat de heuvelrug te bieden heeft maken dat dit nog meer in het oude dorp te beleven is.

Haven

De haven kan versterkt worden door het Plaveen om te vormen naar aantrekkelijk verblijfsgebied met aansluitend programma. De oostzijde van de haven ontwikkelen zodat de haven wordt omsloten door wanden. Het huidige bedrijventerrein omvormen tot representatief waterfront, met daarin de bedrijvigheid. Zo ontstaat een aantrekkelijk gemengd gebied, dat zich leent voor wonen, werken en recreëren.

Kust



VISIEKAART HUIZER HART

NATUUR EN RECREATIE



DORP

HAVEN

KUST

HEUVELRUG

A1

A27

HUIZER HART, HEUVELRUG, HAVEN EN KUST

DE KRALEN KETTING

De 'kralenketting'

Juist vanwege die vele waarden kan de kustvisie niet beperkt blijven tot de kust, maar dient de visie ook de verbindingen tussen water, kust, havens, centrum en de andere waarden te bevatten. Zo zou de brede kustvisie een soort kralenketting kunnen vormen waarbij elke kraal een waarde van Huizen en omgeving vertegenwoordigt. Per kraal kan dan de ontwikkelingspotentie nader worden onderzocht en op basis van de resultaten van die onderzoeken kan tot concrete uitwerking worden besloten. Uiteraard in goede samenspraak met stakeholders (bewoners en andere belanghebbende partijen). Die kralenketting is dan het kader, dat als eerste in de bestuurlijke en politieke besluitvorming wordt gebracht, waaraan de vervolgacties kunnen worden getoetst.

Gooimeer

Als startpunt kan gekozen worden voor het Gooimeer zelf. Een plek voor actieve watersportrecreatie, weliswaar met een belangrijk aandachtspunt, te weten het Fonteinkruid. Wat hebben we en wat missen we nog? En welke besluitvorming vraagt dat?

Kust

Van het water komen we op de stranden (Zomerkade, Harderwijkerzand). Hoe worden de stranden gebruikt, zijn er verbeterwensen, wat missen we nog, enz.? De overige delen van de kust. Passieve recreatie (fietspad langs het water), natura 2000. Ontwikkelingen mogelijk en wenselijk?

Haven

Van het strand naar de havens. Bezetting, faciliteiten, concurrentiepositie tov havens in de omgeving, enz. Het bedrijventerrein. Huizen is ook een werkgemeente, dus arbeidsplaatsen waren en zijn belangrijk en zullen dat ook blijven. Maar welke mogelijkheden zijn er om het bedrijventerrein nabij de haven te laten aansluiten bij ambities van vandaag de dag. Denk hierbij vooral aan de oostelijke zijde van de oude haven huidige situatie – gewenste situatie.

Hart van Huizen

Van haven naar oude centrum. Waar kom je dan langs? Havenstraat. Een actueel onderwerp in 2013 en vandaag ook weer. Centrumgebied: termijnagenda. Gemeentelijke regie daar waar het kan en anders overlaten aan private partijen, met gemeente in haar publiekrechtelijke rol.

Heuvelrug

Natuurgebieden. Passieve recreatie, relatie GNR.

WORD VERVOLGD
NA PARTICIPATIE
SESSIE

KANSKAART

HUIZEN TERUG NAAR DE KUST



WORD VERVOLGD
NA PARTICIPATIE
SESSIE

Tafelbergheide

Gooierhoofd

Zomerkade

Gooierdijkpark

vaargeul Gooimeer

Huizerhoef

