



# ZOMERKADE EN WEDEKUIJ

HUIZEN

Colofon

Titel document: Huizen Zomerkade en Wedekuיל  
Datum: September 2020  
Auteur : OKRA landschapsarchitecten  
Opdrachtgever : Gemeente Huizen  
Documentnaam: Zomerkade en Wedekuיל | Huizen  
Status: Definitief, niet voor publicatie

Voor het samenstellen van dit document heeft OKRA getracht alle auteurs, fotografen en andere rechthebbenden te benaderen. Mocht iemand in dit document een illustratie aantreffen, waarop hij of zij rechten kan doen gelden of een niet correcte bronvermelding aantreffen, gelieve zich dan te melden.

Alle rechten zijn voorbehouden, zowel voor het gehele werk als delen ervan. Niets uit dit document mag in enige vorm of op enige wijze worden verveelvoudigd, openbaar gemaakt of opgeslagen in een geautomatiseerd gegevensbestand, fotocopie en digitale vermenigvuldiging in begrepen. Voor iedere vorm van gebruik is schriftelijke toestemming van OKRA vereist.

Uitgevoerd door:

In opdracht van:

OKRA LANDSCHAPSARCHITECTEN BV  
OUDEGRACHT 23 | 3511 AB UTRECHT  
NEDERLAND | 030 273 42 49  
MAIL@OKRA.NL | WWW.OKRA.NL



# RUIMTELIJKE PRINCIPES

DOORLOPENDE ROUTE VAN OOST  
NAAR WEST



Visuele kwaliteit strand verbeteren

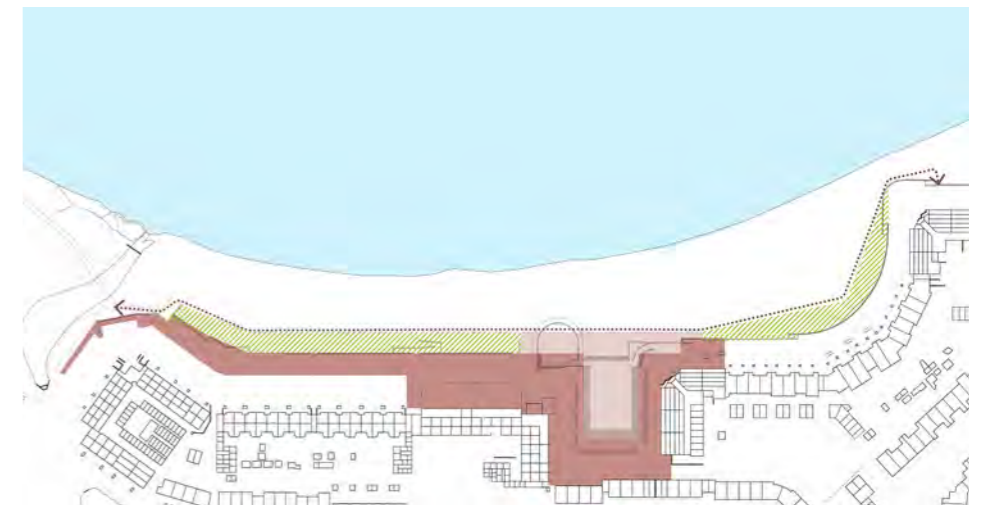
- 1: Parkeren op strand
- 2: Bastion bij Wedekuיל blokkeert zicht op strand

VERBINDING VAN NOORD NAAR ZUID



Het strand toegankelijk, het meer zichtbaar

INTERFACE ZOMERKADE - WEDEKUIL



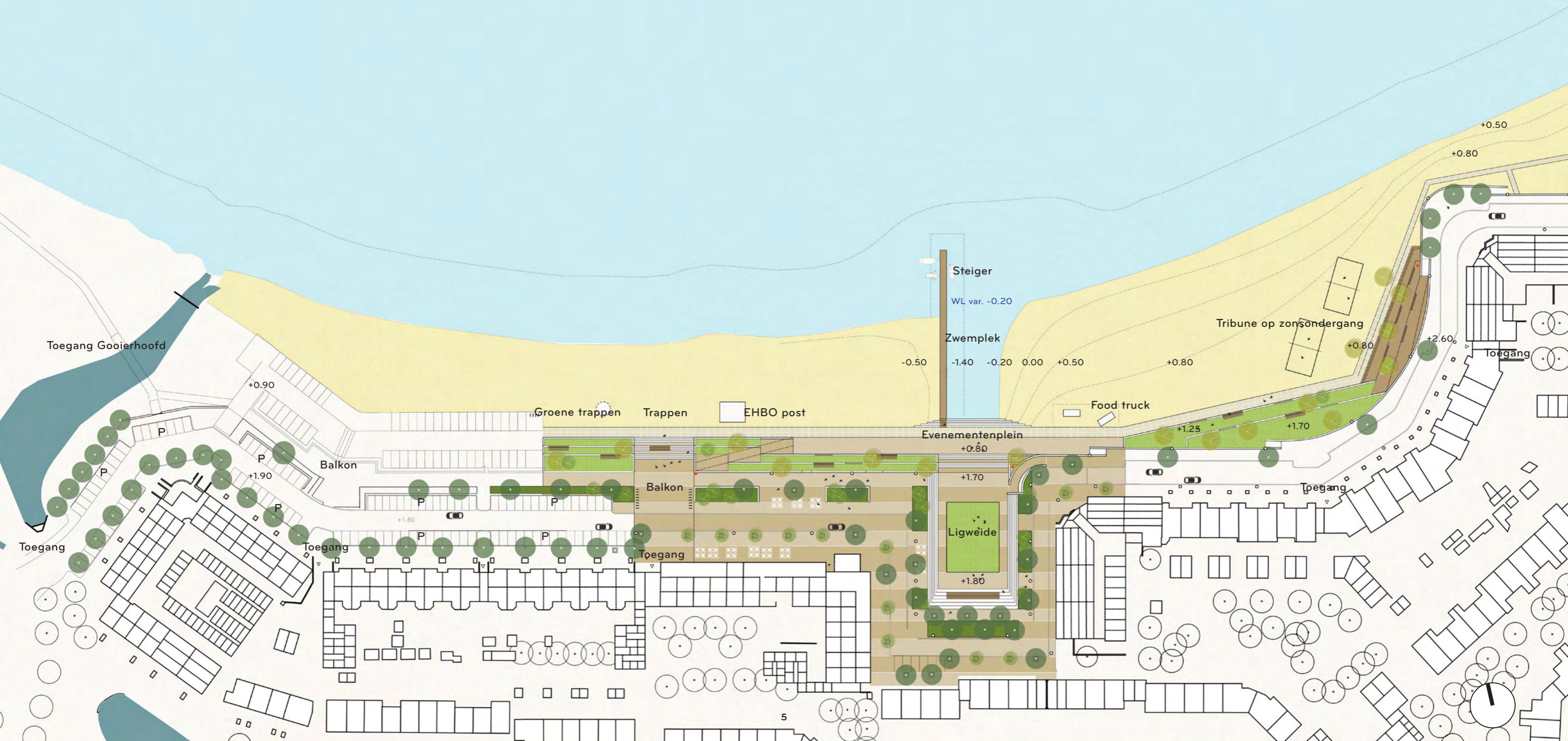
- Doorgaande boulevard
- Verlaagd plein
- Lager gelegen pad langs het strand
- Groene interface



# BESTAANDE SITUATIE

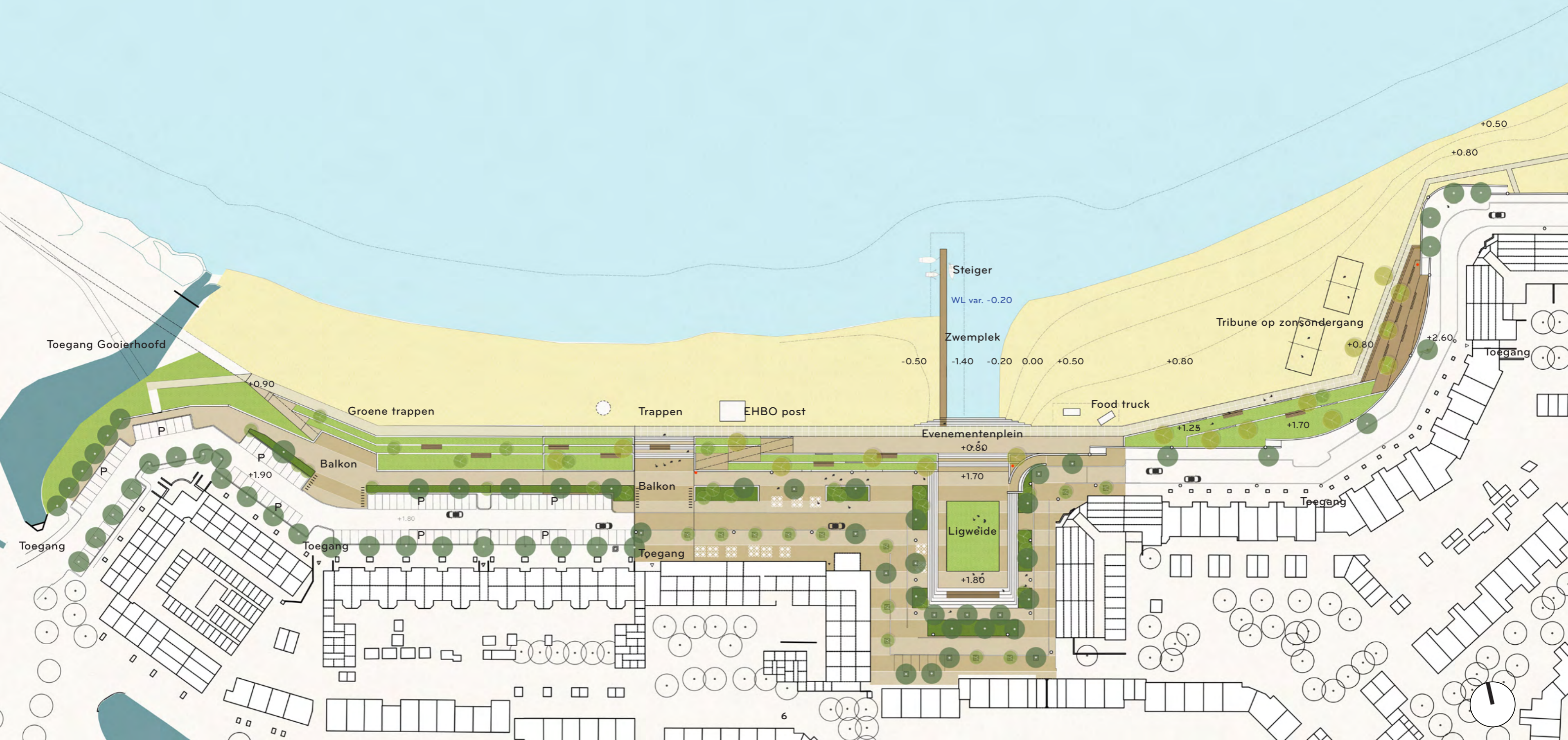


# VOORLOPIG ONTWERP MOTIE

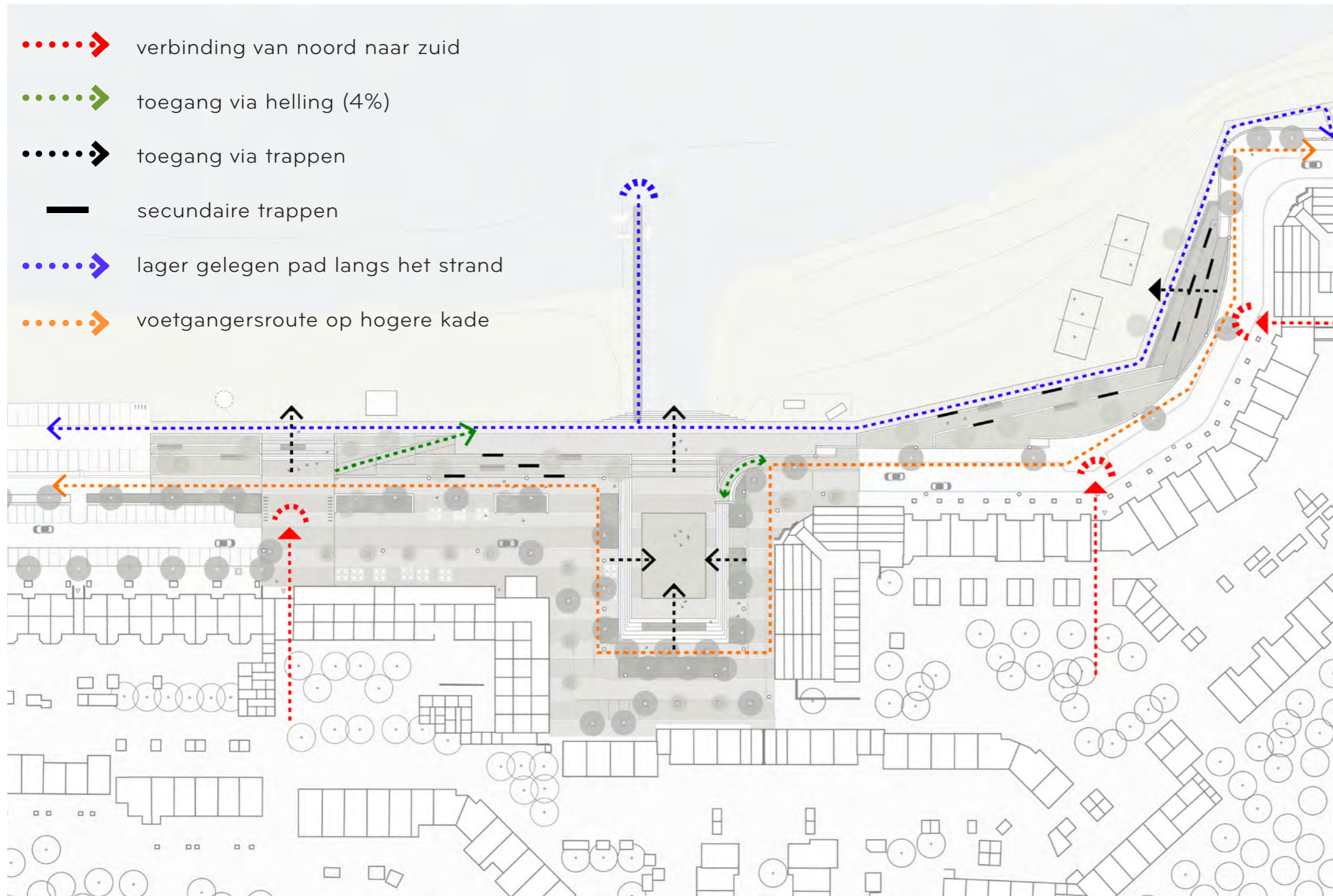


# VOORLOPIG ONTWERP

## KUSTVISIE

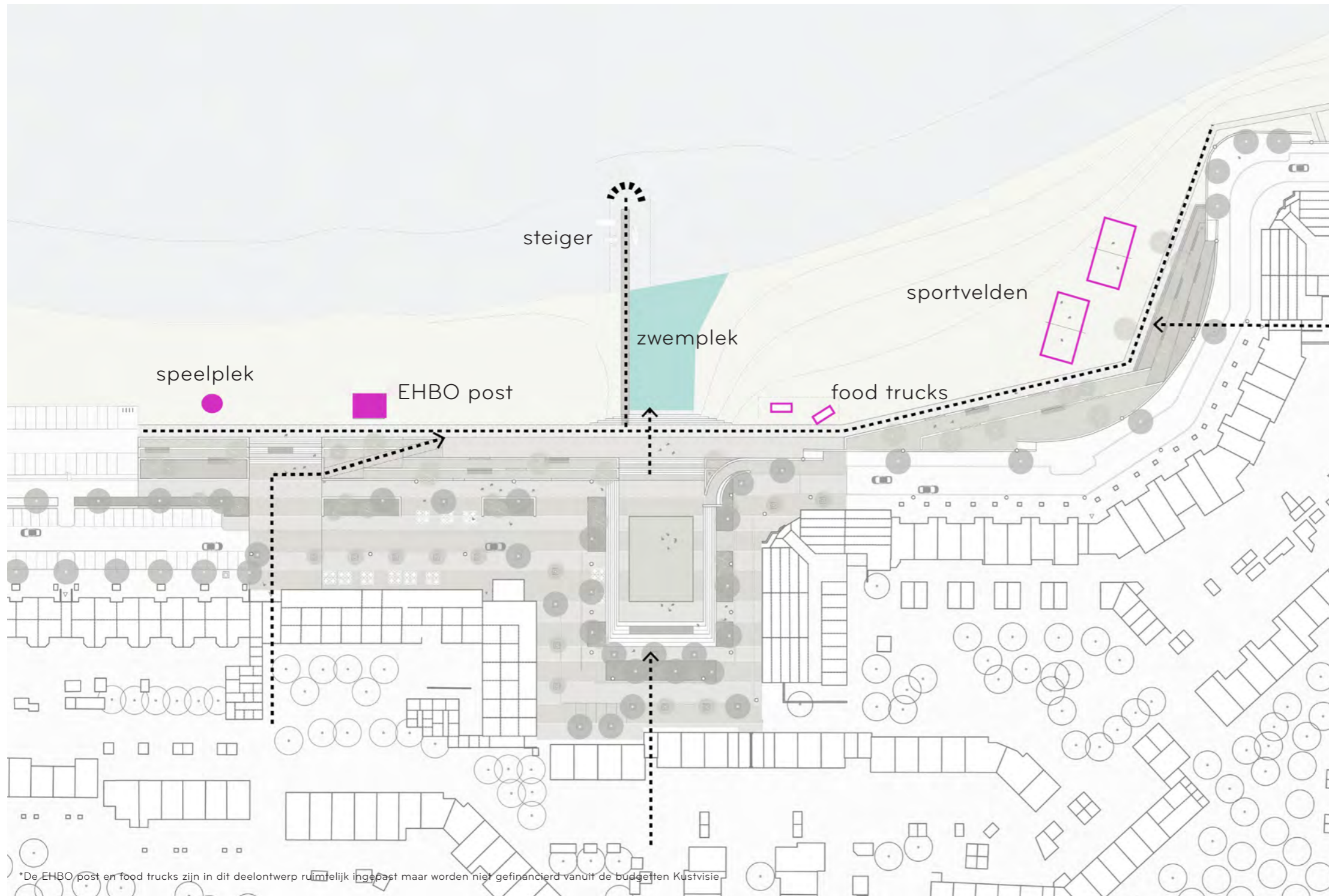


# ROUTING



# PROGRAMMA

## STRANDPROGRAMMA AAN LAGE PROMENADE



referentiefoto: ruimte voor food trucks en micro-event



referentiefoto EHBO Post: Beach Modules / Mårius Quintana Creus  
- Basismodule bekleed met hout



# GROENE INTERFACE

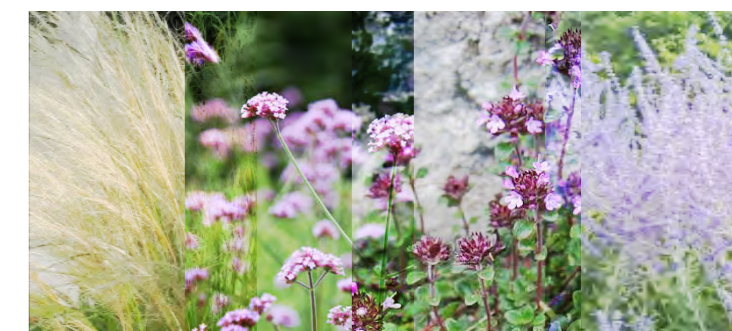


Nieuwe bomen en meerstammige bomen: diversiteit, ritme en schaduw in de langgerekte strand



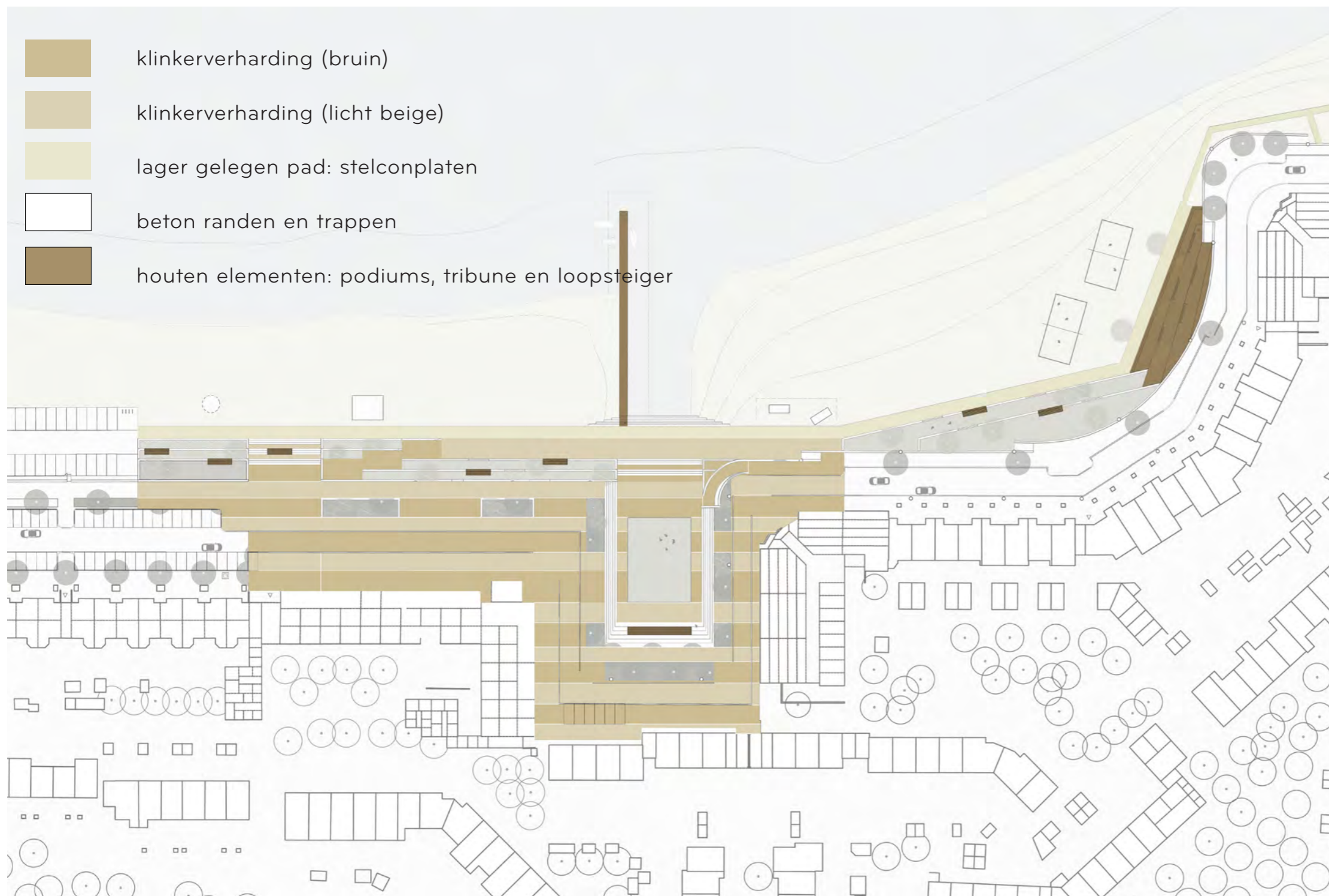
Gazon voor zonnebaden

Bloemenmengsel voor biodiversiteit

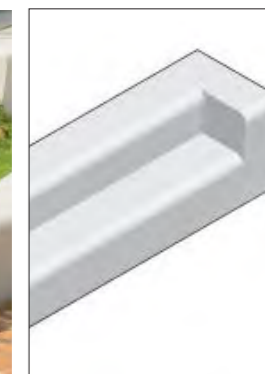


Beplantingsvak: een mengsel van wind bestendige soorten, siergrassen en overige bloeiende soorten tbv variatie.

# MATERIALEN VERHARDING



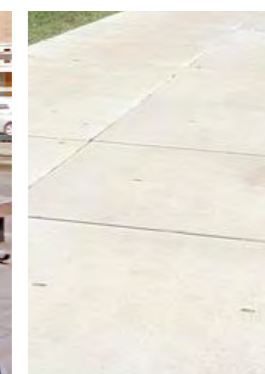
Beton randen



Secundaire trappen:  
Solid 2 trede-element



Houtpodium boven op de trappen



Stelconplaten



klinkerverharding DF,  
halfsteens-/ elleboogverband  
bruin



klinkerverharding DF,  
halfsteens-/ elleboogverband  
licht beige

# FUNCTIONEEL PARKEREN EN TERRASSEN



3 parkeerplekken verwijderd aan Zomerkade West: ruimte voor fietsparkeren

5 parkeerplekken verwijderd aan Wedekuil: ruimte voor terrassen

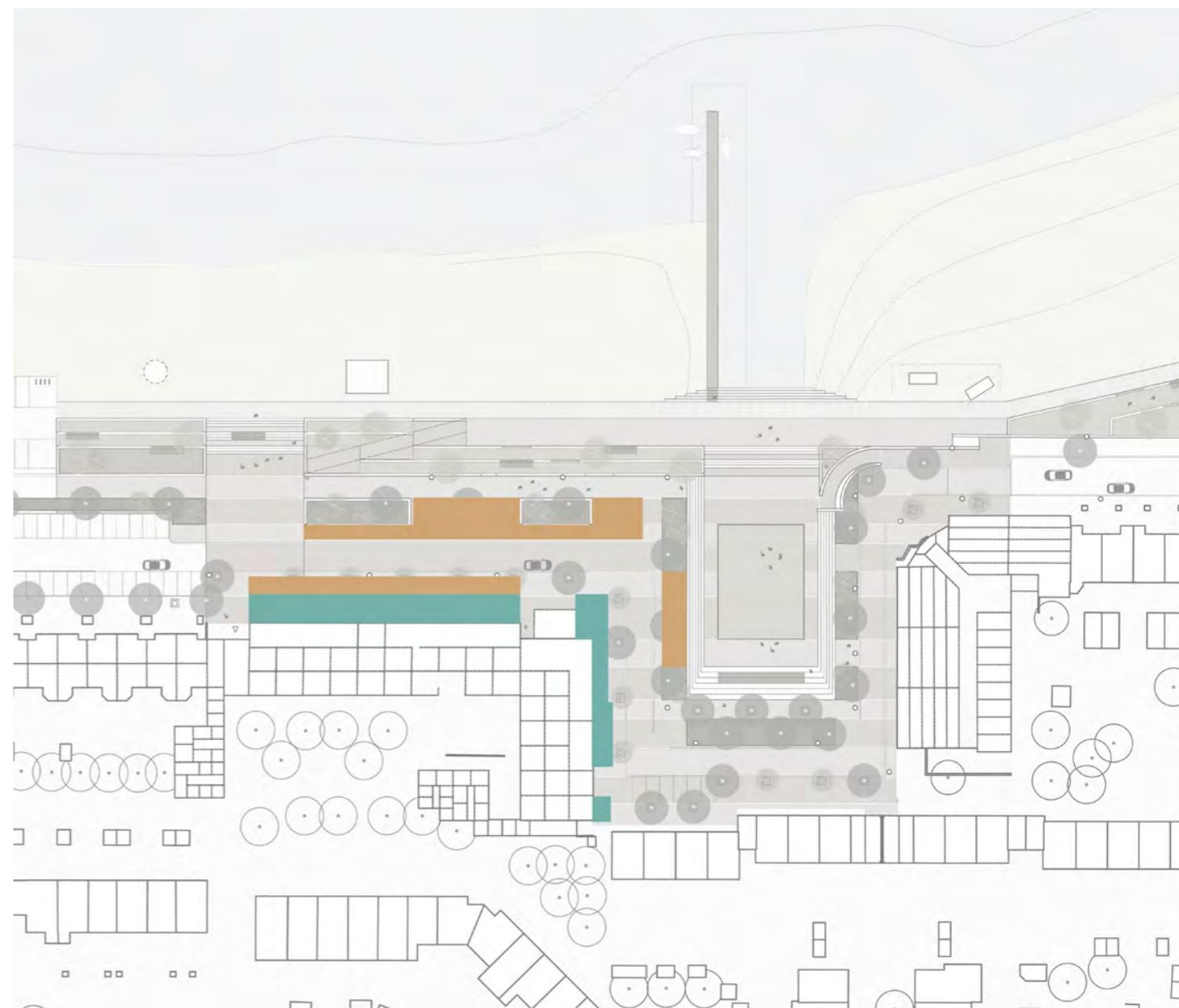
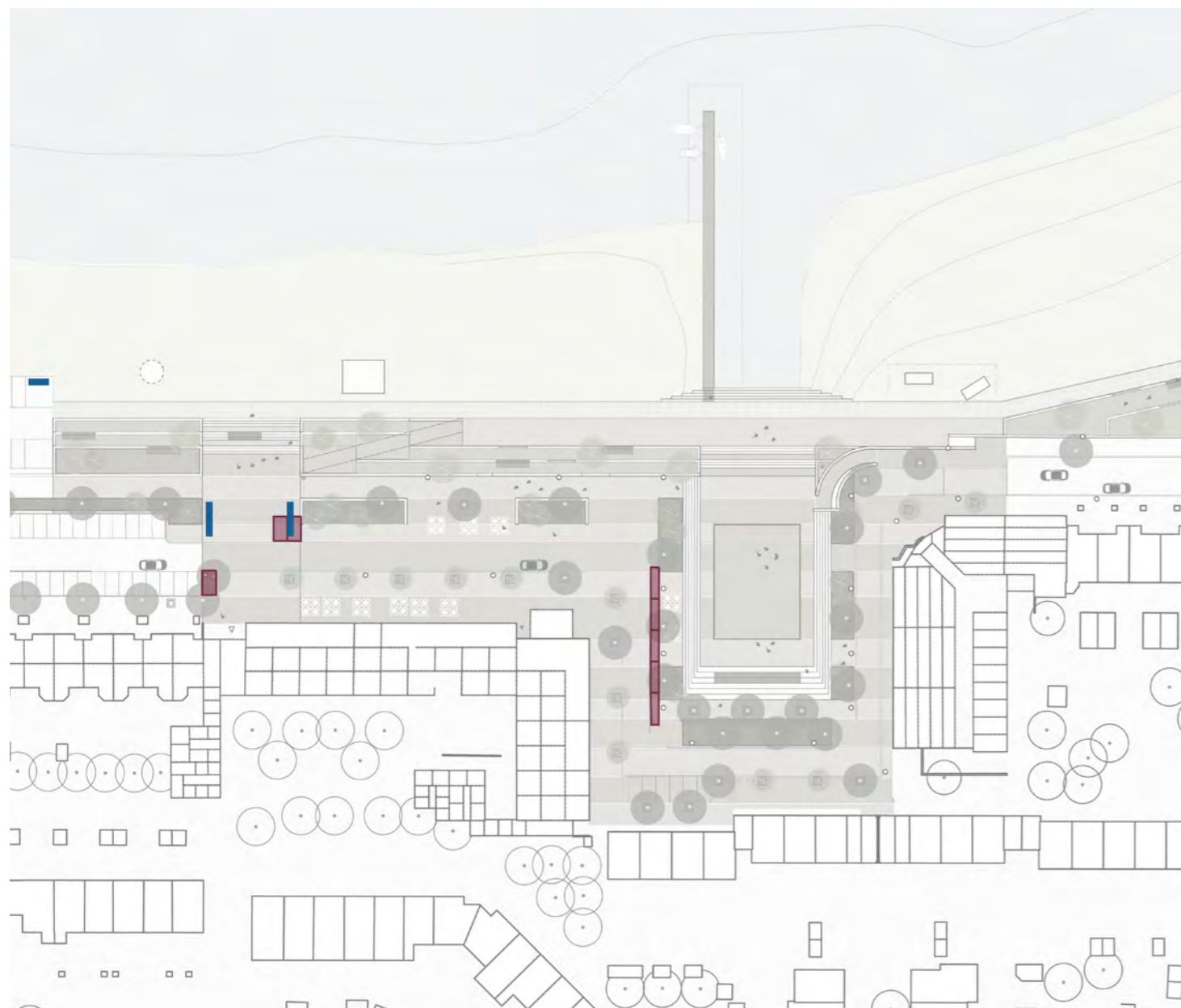
 Nieuw fietsparkeren



terrassen winter

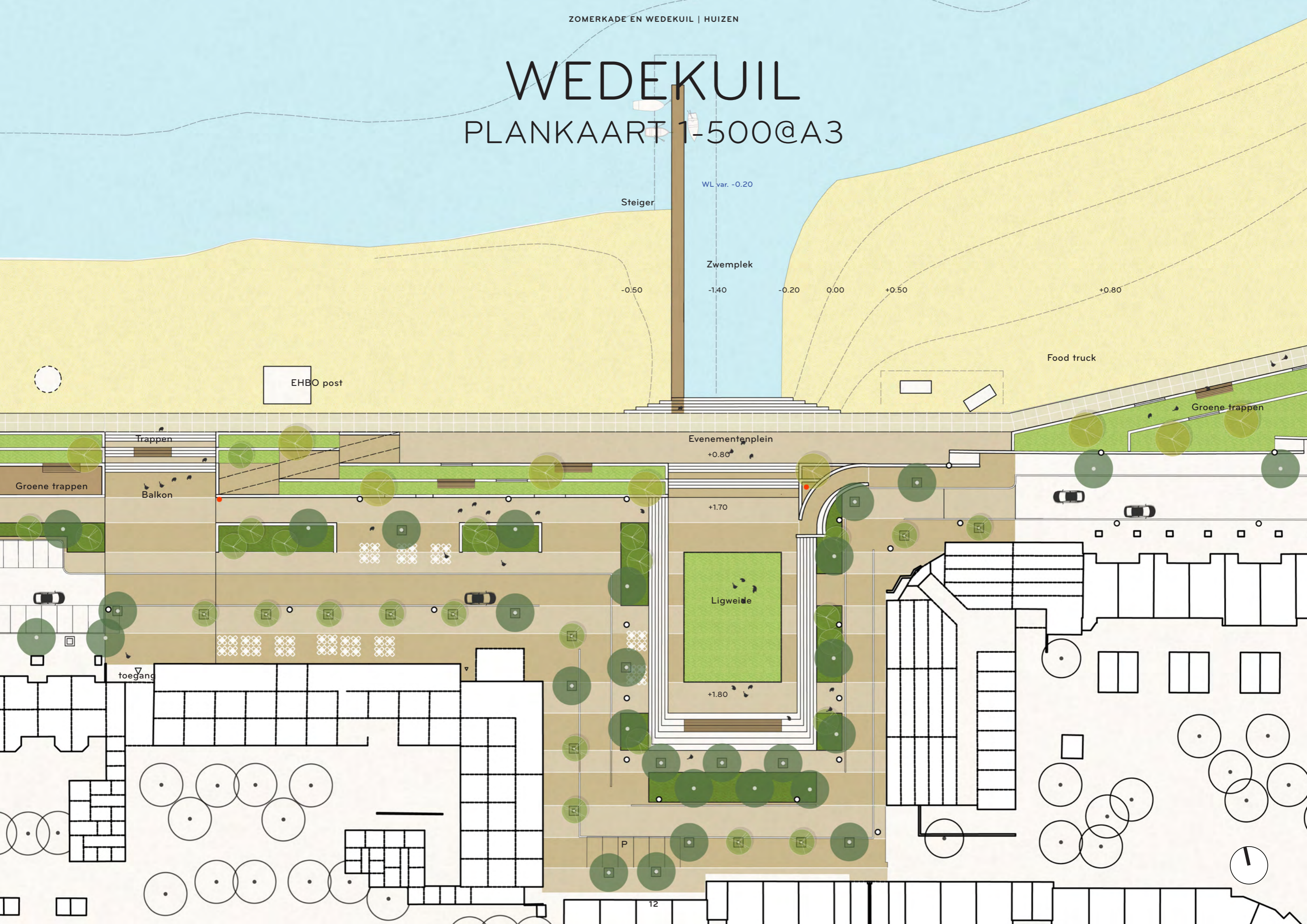


terrassen zomer



# WEDEKUIL

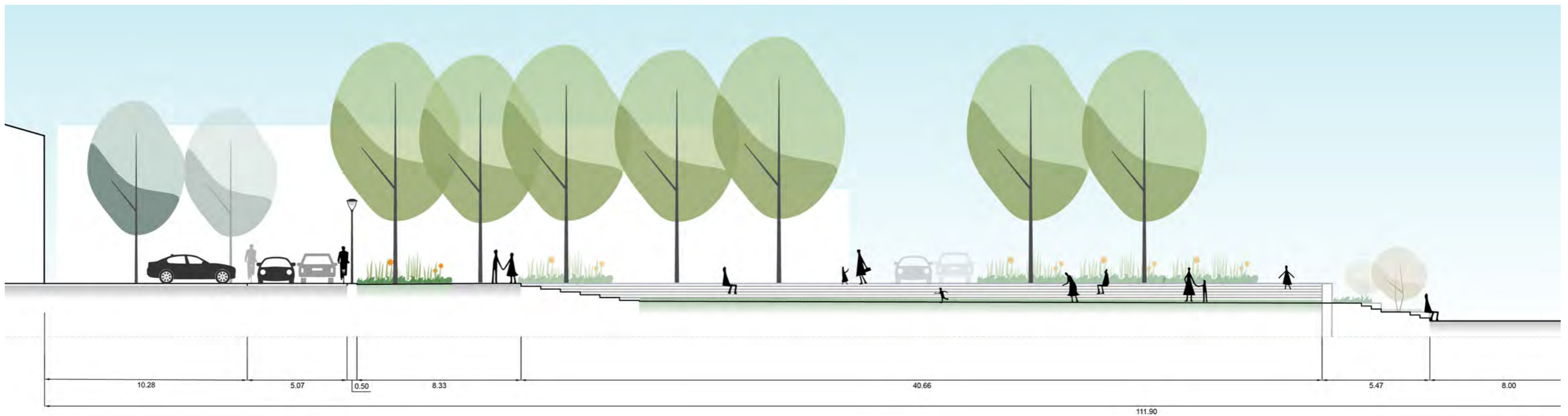
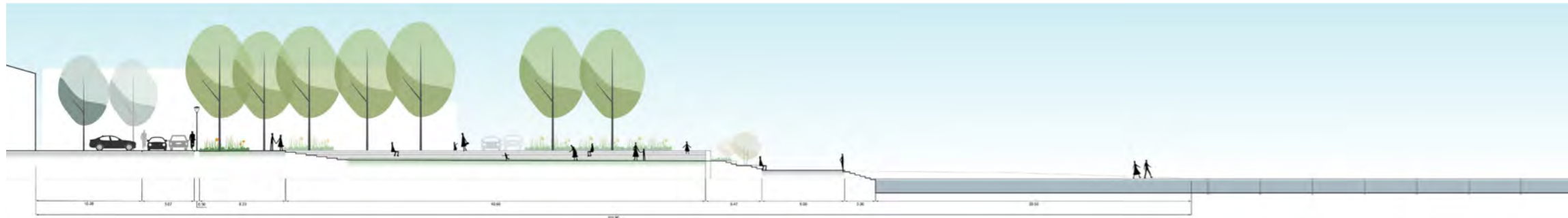
## PLANKAART 1-500@A3





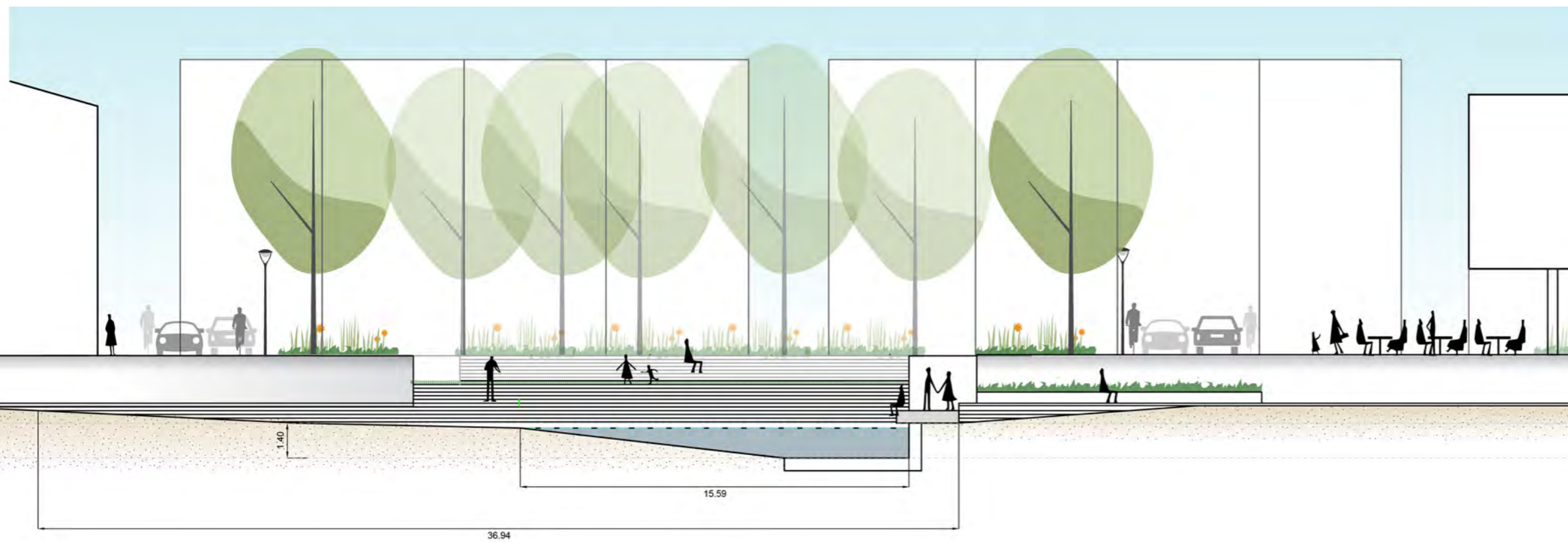
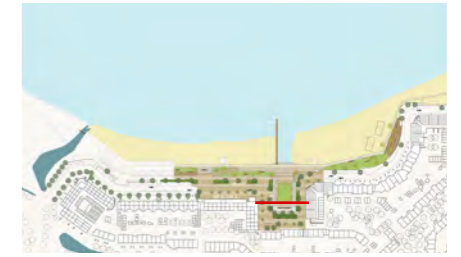
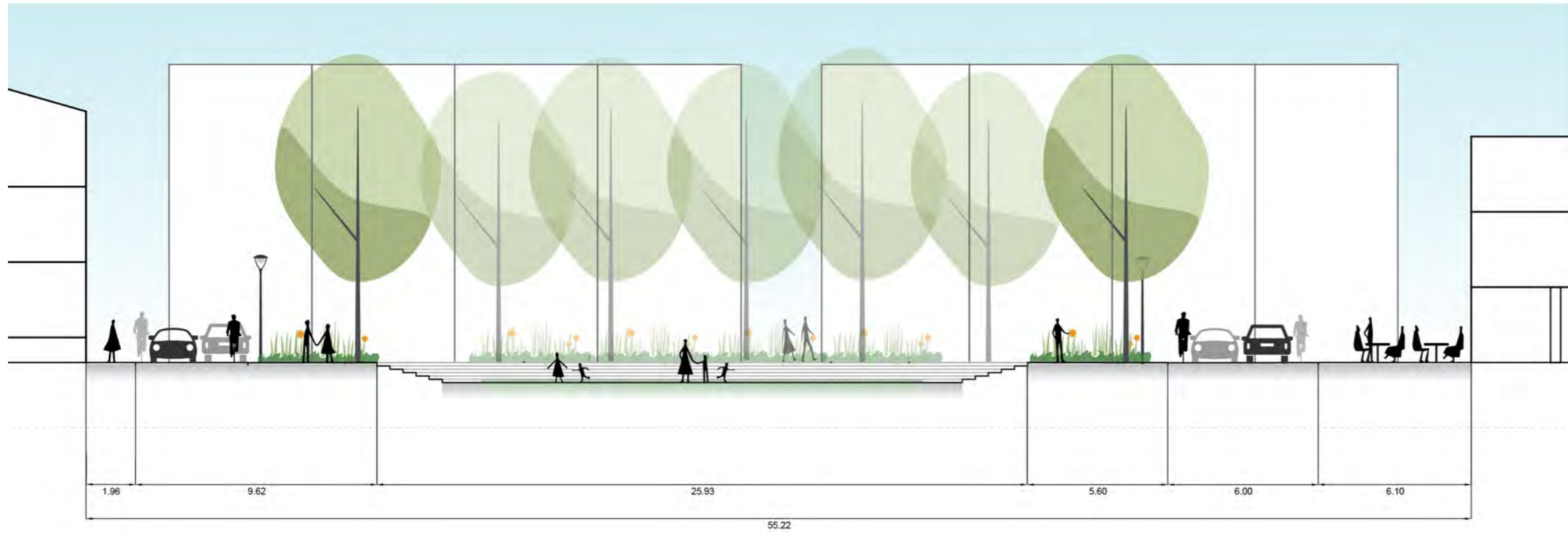
# WEDEKUIL

## DOORSNEDE 1-200@A3



# WEDEKUIL

## DOORSNEDE 1-200@A3



# ZOMERKADE OOST

## PLANKAART 1-500@A3

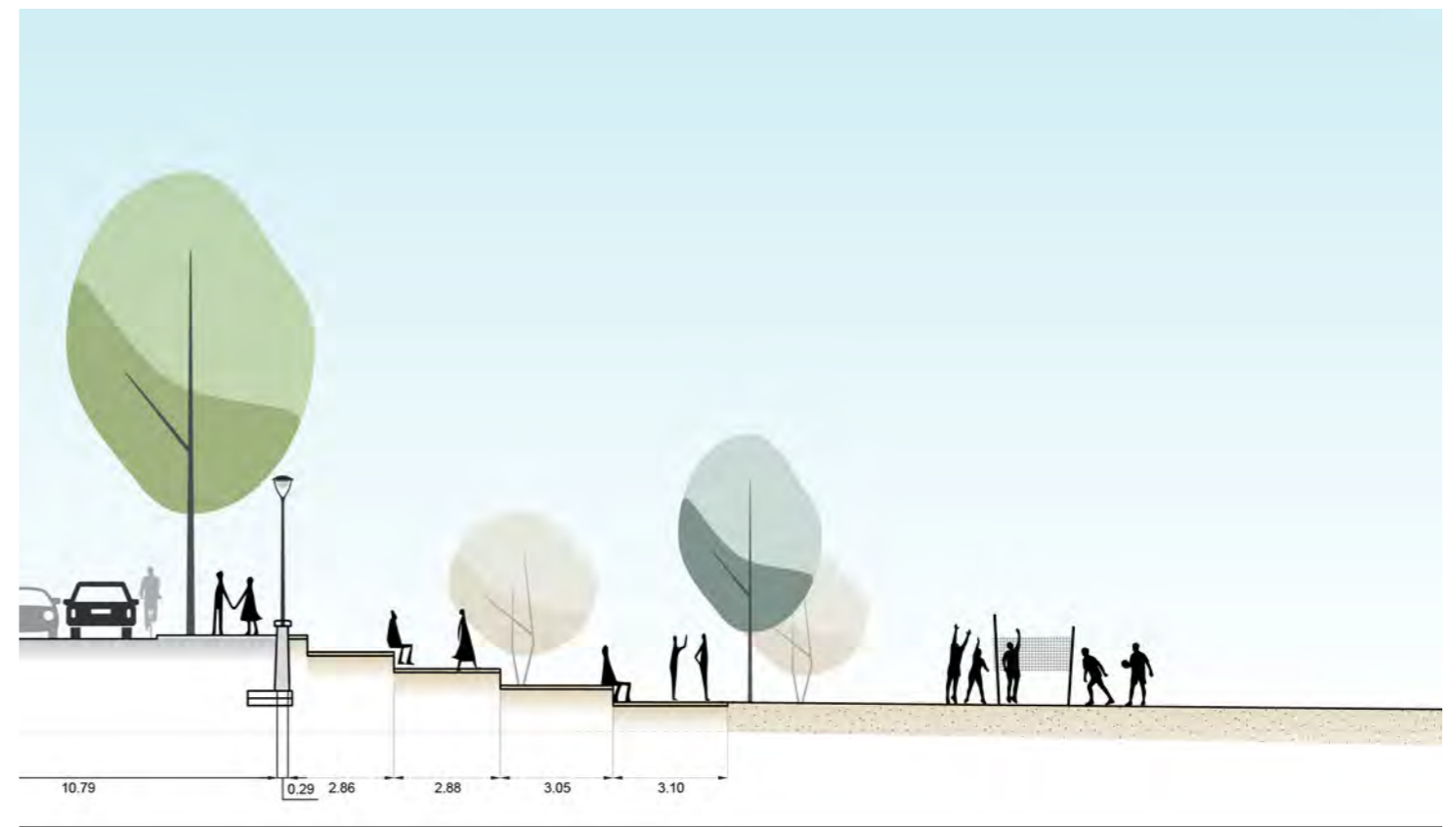
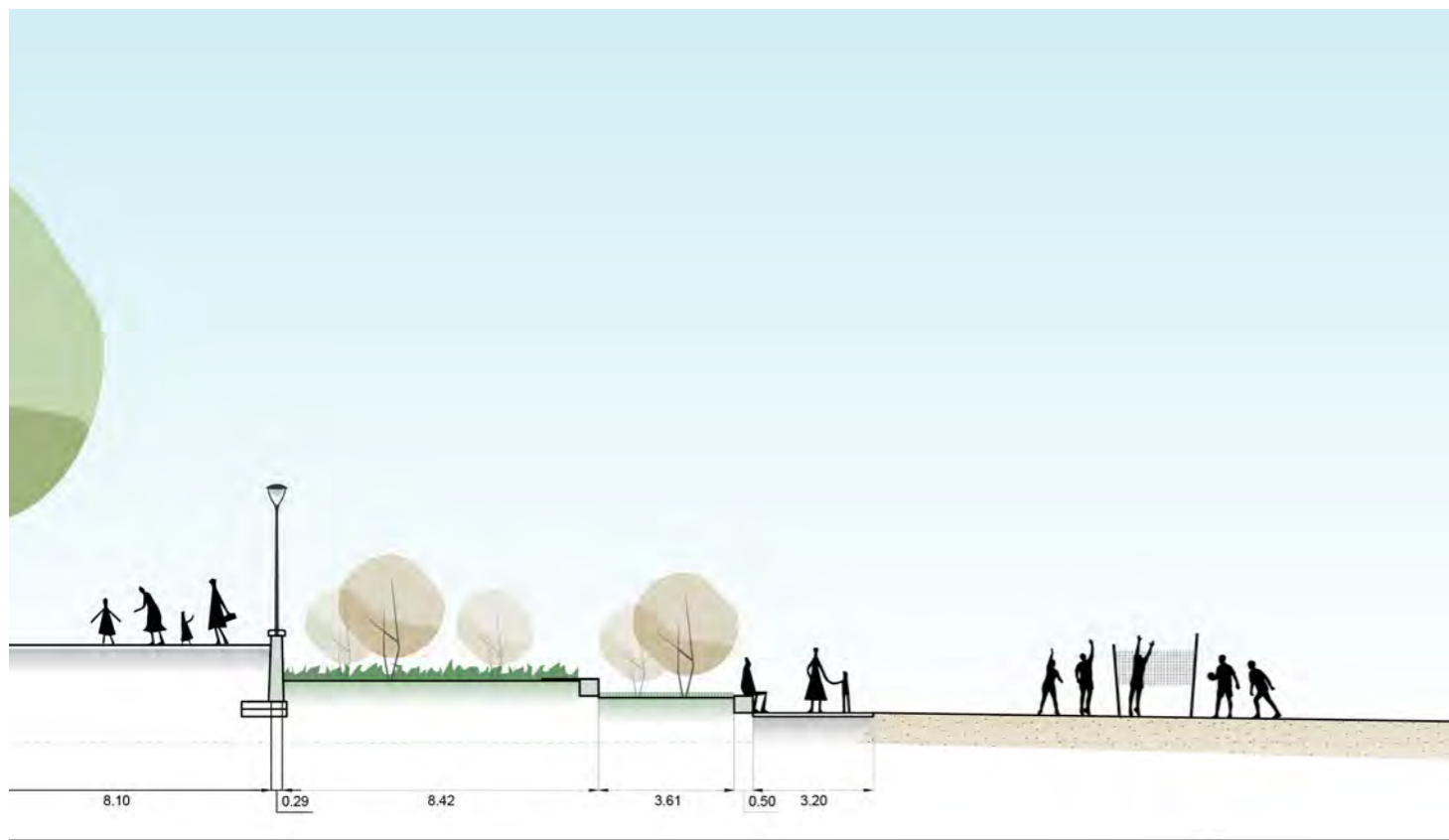






# ZOMERKADE OOST

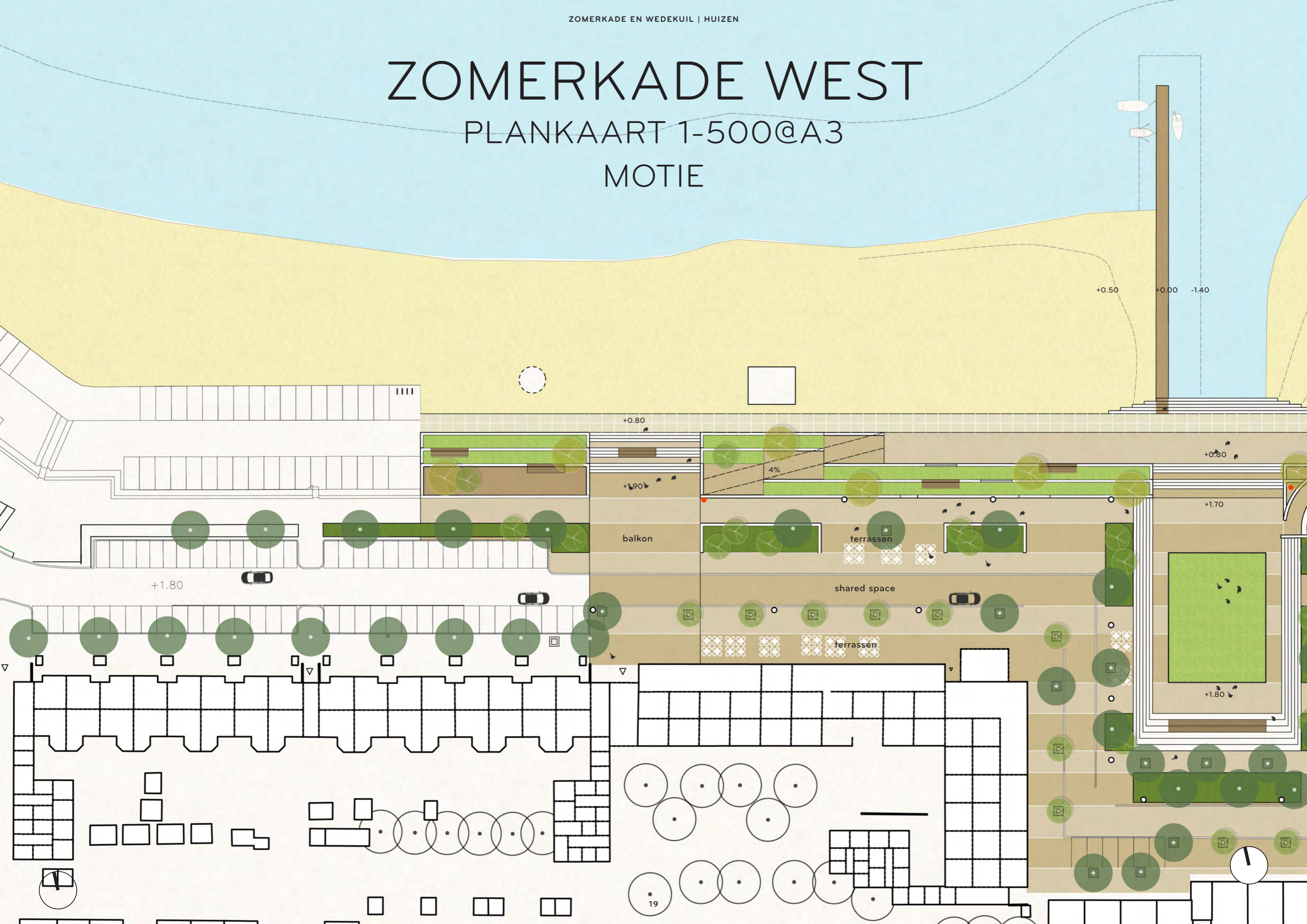
## DOORSNEDE GROENE TRAPPEN & TRIBUNE 1-200@A3



# ZOMERKADE WEST

PLANKAART 1-500@A3

MOTIE



# ZOMERKADE WEST

PLANKAART 1-500@A3

KUSTVISIE



# ZOMERKADE WEST

PLANKAART 1-500@A3

KUSTVISIE



Toegang Gooierhoofd

+0.90

P

P

P

+1.90

Balkon

Groene trappen

+0.80

+1.90

balkon

Toegang

P

+1.80

P

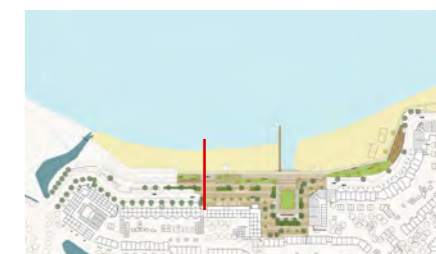
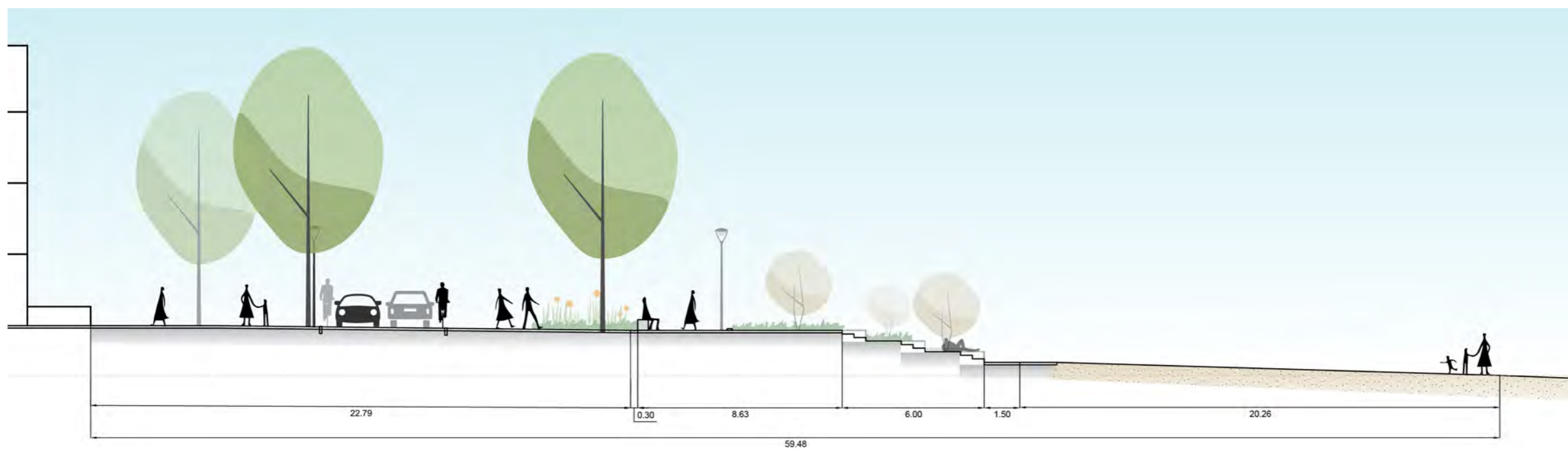
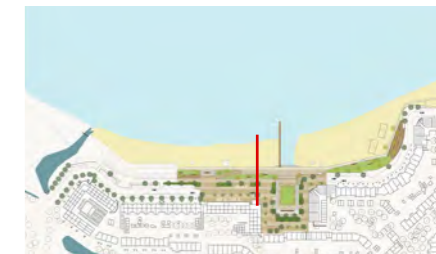
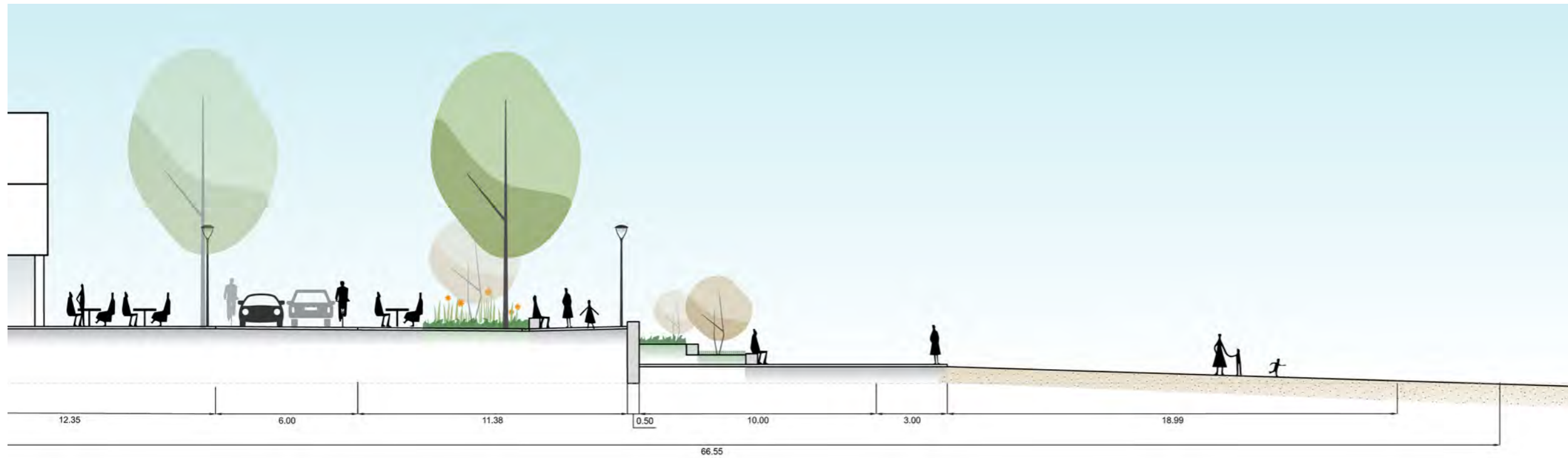
Toegang





# ZOMERKADE WEST

## DOORSNEDE TRAPPEN & GROENE TRAPPEN WEST



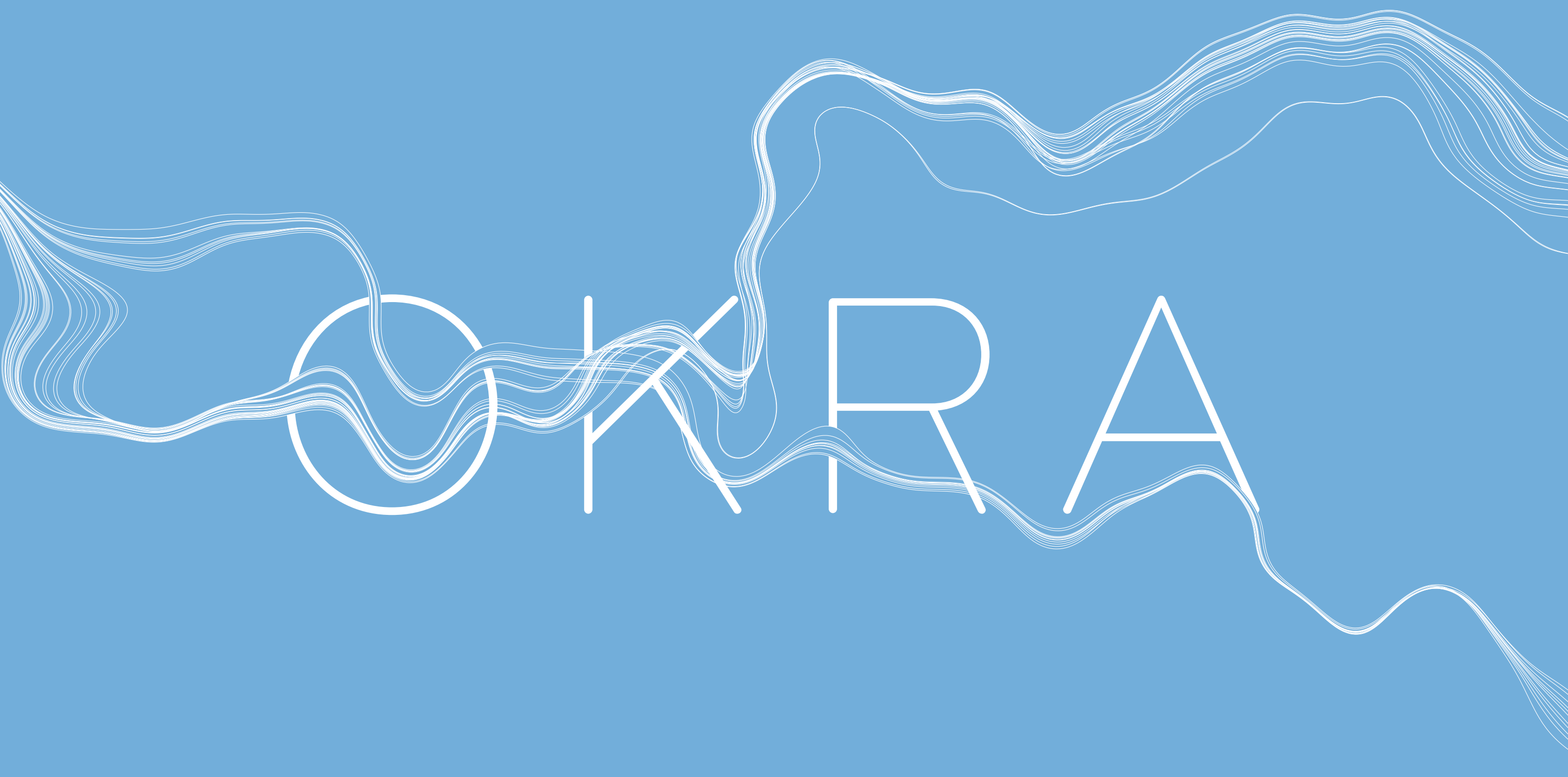


# MOTIE



# KUSTVISIE



The image features a solid blue background with several sets of white, wavy, multi-line patterns that resemble smoke or flowing water. These patterns are positioned around the central text, with some lines passing through the letters. The text 'OKRA' is rendered in a clean, white, sans-serif font. The 'O' is a simple circle, while the 'K', 'R', and 'A' are composed of straight lines. The 'K' has a diagonal stroke that intersects the 'R'. The 'R' has a curved top and a vertical stem. The 'A' is a simple triangle with a horizontal base. The overall composition is minimalist and modern.

# OKRA