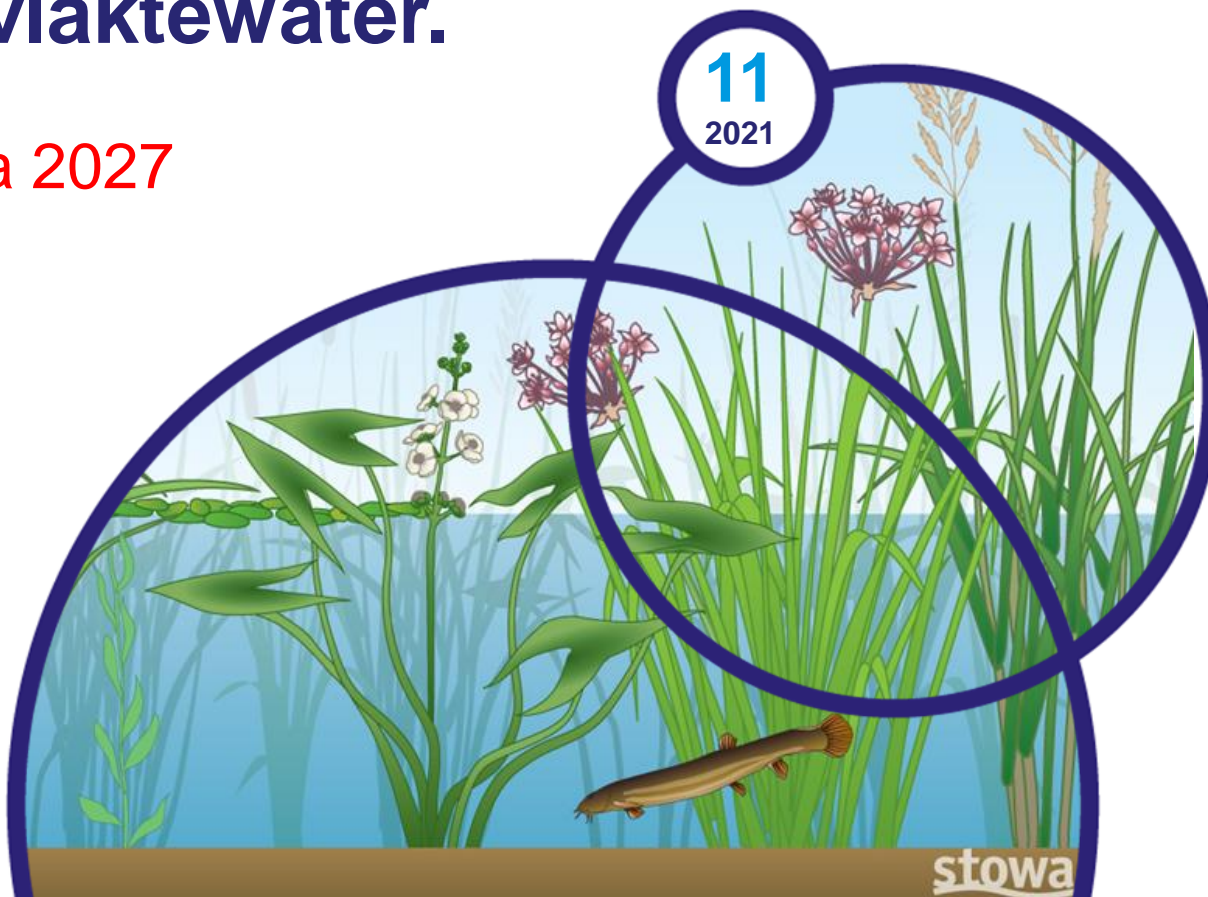


➔ **Nieuwe methodiek voor de
beoordeling van de ecologische
kwaliteit van oppervlaktewater.**

Dromen over de periode na 2027

Bas van der Wal
(STOWA)



Stapje terug in de tijd

⇒ 70^{er} en 80^{er} jaren:

- ⇒ Beoordeling vanuit de soorten/levensgemeenschap kreeg voet aan de grond in het waterbeheer

Een aantal van deze systemen waren diagnostisch

⇒ Vanaf 2000 (KRW) is een andere insteek gekozen:

- ⇒ KRW-maatlatten; positieve en negatieve indicatoren;
 - ⇒ Op basis van de kennis van toen, voor (maar) vier biologische groepen;
 - ⇒ Beoordeling actuele toestand, beperkt diagnostisch;
 - ⇒ Strikte scheiding biologie (GET) en chemie (GCT);
 - ⇒ Tijdrovend en duur;
 - ⇒ Zware administratieve belasting.



Diagnostisch

Meervoudig gebruik

KRW-conform

Ecocentrisch
Waterbeheer

Natuurbeheer

Antropocentrisch

Drinkwaterbereiding
Zwemwater

GET én GCT

Schaalbaar
Betaalbaar

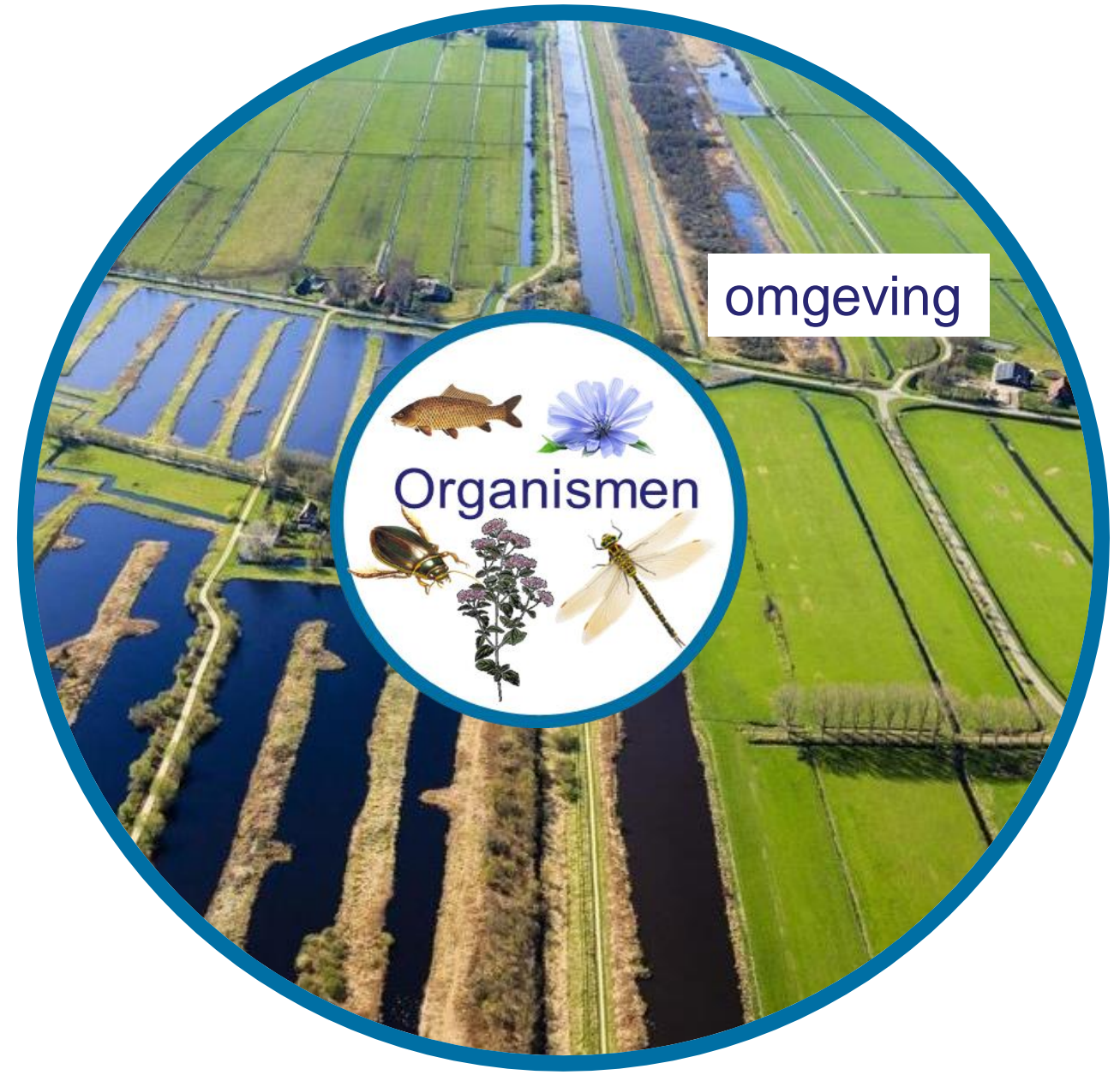
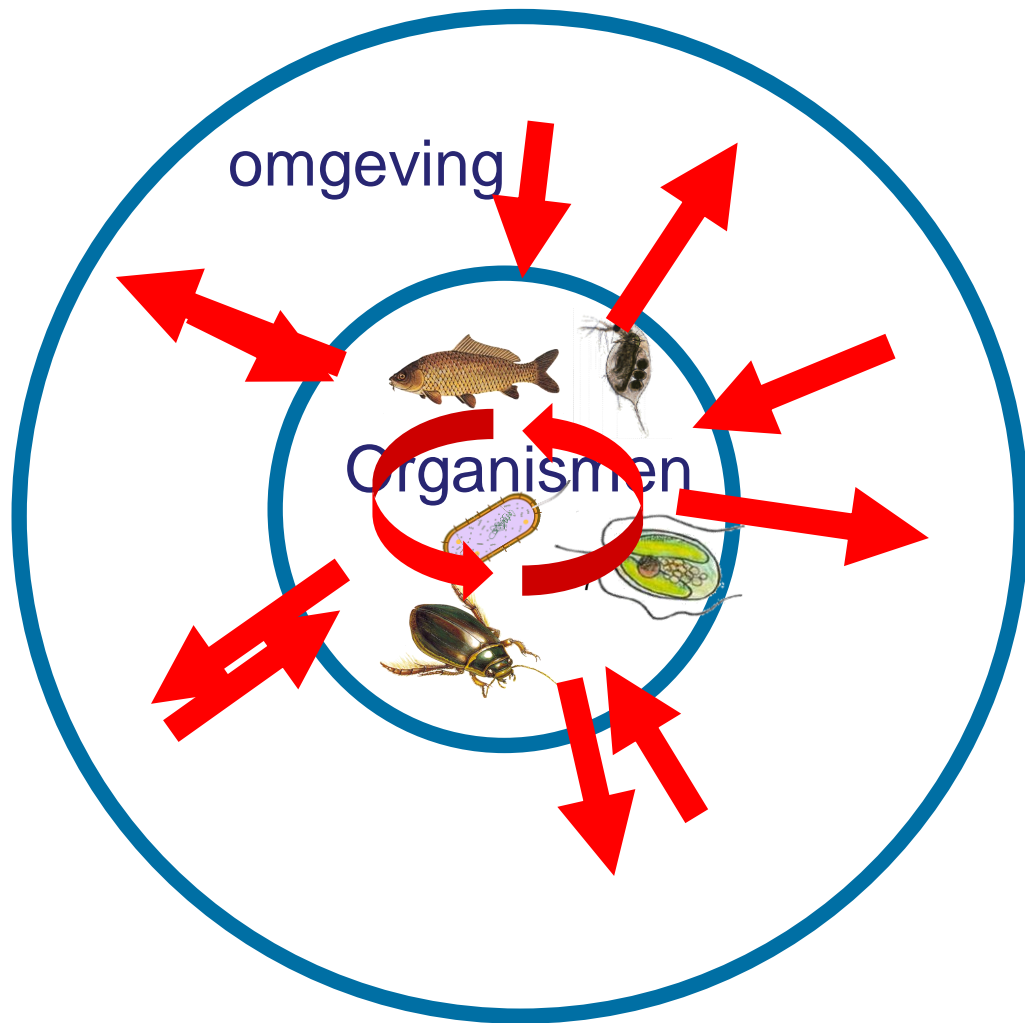
Nieuwe technieken

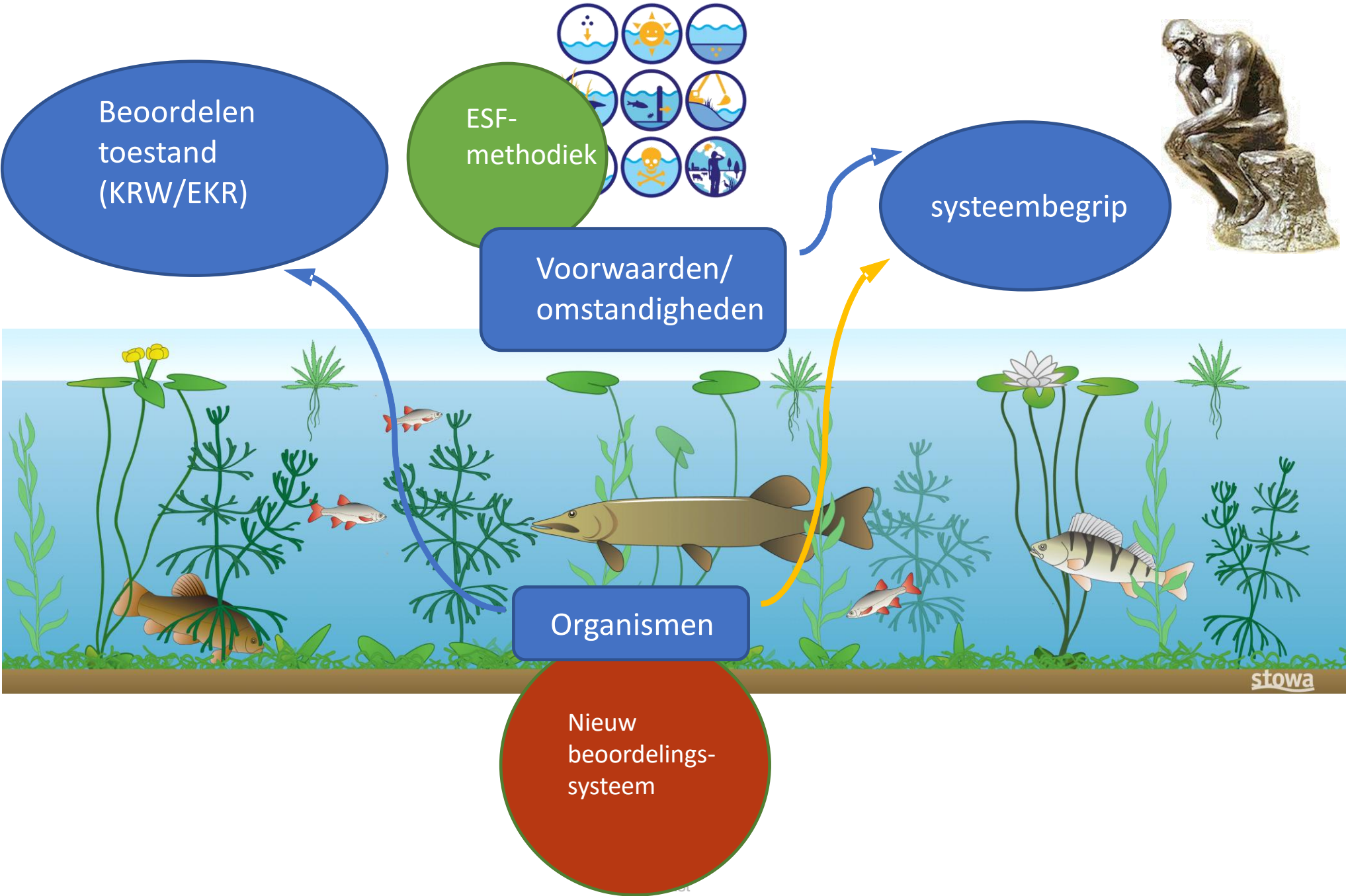
Nieuwe inzichten

Waar kan deze droom toe leiden?

- ⇒ **Efficiëntere** monitoring van stilstaande (M) en stromende (R) wateren;
- ⇒ Beter beeld van het **functioneren** van aquatische ecosystemen;
- ⇒ Meer inzicht in **handelingsperspectieven**;
 - ⇒ Beter onderbouwde keuzes nieuwe maatregelen en bijsturen reeds ingezette maatregelen
- ⇒ Efficiëntere inzet van **financiën**;
 - ⇒ Meer waar voor het geld
- ⇒ **Verbinden** doelen en ambities over verschillende beleidsterreinen door één taal te spreken.

Hoe gaat het werken?



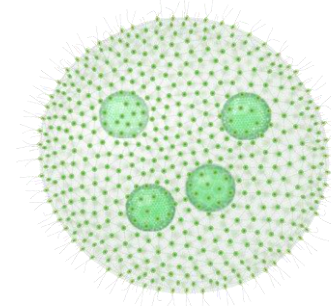
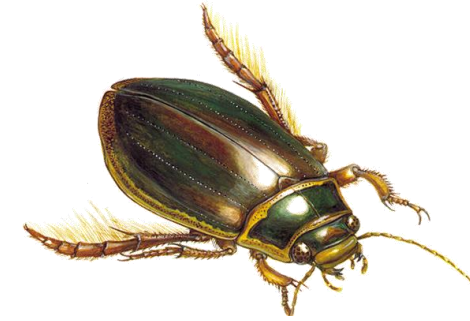


Hoe gaat het werken?

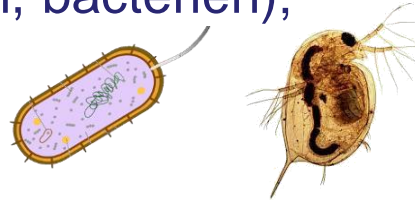
⇒ Diagnostisch (van buiten naar binnen en van binnen naar buiten)

⇒ Beoordelen actuele toestand (T&T);

⇒ Vier verplichte 'kwaliteitselementen'.



⇒ Wellicht andere? (zooplankton, bacteriën);



⇒ Rapporteert ook in de vijf KRW-Klassen.

⇒ De berekende EKR mag niet (veel) afwijken van de uitkomsten van de huidige systemen.



Wat doet het verder?

- ⇒ Beoordeelt op relevante ruimte- en tijdschaal;
- ⇒ Geeft inzicht op detailniveau onder het niveau van de vijf KRW-Klassen:
- ⇒ Geeft inzicht in natuurwaarde en biodiversiteit
- ⇒ Passend bij wet- en regelgeving
- ⇒ Heeft een 'quick scan' spin off;
- ⇒ Is praktisch in gebruik, zodat specialisten hun tijd efficiënter kunnen inzetten;
- ⇒ Voldoet aan AQUO-standaard en andere (IT-)standaarden;
- ⇒ De informatie die het system geeft moet begrijpelijk en attractief gepresenteerd worden voor de verschillende doelgroepen.
- ⇒ Maakt gebruik van nieuwste wetenschappelijke kennis. (KIKW)

**SOMS HEB JE VAN DIE DROMEN
DIE JE WAKKER HOUDEN**

TOT JE ZE UITVOERT

Loesje **stowa**

Postbus 1045
6801 BA Arnhem
www.loesje.nl

