


# Wandel in de Waterwereld

Om de rioolwaterzuivering Garmerwolde kun je verschillende wandelroutes volgen. Deze routes laten je de mooie natuur en het waterbeheer in onze regio zien. Ze helpen je ook om beter te begrijpen hoe wij water zuiveren en werken aan veilig leven met water.

## 1 Rwzi Garmerwolde

 53.24719, 6.67033


Op de rioolwaterzuiveringsinstallatie (RWZI) Garmerwolde wordt afvalwater gezuiverd. De RWZI Garmerwolde kan jaarlijks bijna 36 miljoen m<sup>3</sup> rioolwater zuiveren. Dit is een gemiddelde van ongeveer 98.500 m<sup>3</sup> per dag. Dat staat gelijk aan de dagelijkse verwerking van 960 vrachtwagens per dag! Na het zuiveren wordt het gezuiverde water geloosd in het Eemskanaal. Een deel van het gezuiverde water wordt gebruikt voor de productie van industriewater. Na zuivering blijft zuiveringsslib als restproduct over. Uit het restproduct kan door eindverwerking onder andere energie worden gewonnen.

## 2 Kerk Garmerwolde

 53.24829, 6.64784

De oorspronkelijk katholieke kerk van Garmerwolde werd in de dertiende eeuw gebouwd. Toen Maurits van Oranje Groningen in 1594 veroverde op de Spanjaarden, werd alles in de kerk wat herinnerde aan het katholicisme vernietigd, behalve de piscina. Deze werd gebruikt om het altaarlijnen en het kelkdoekje te wassen en dit water af te voeren. De Spaanse overgave heet ook wel de Reductie van Groningen. De stad werd hierbij weer samengevoegd met de Ommelanden (reductio = terugbrengen). In de kerk bevinden zich sinds 2020 twee opvallende wenteltrappen, die bezoekers naar verschillende tentoonstellingen kunnen leiden.

## 3 Fietsbrug Ellerhuizen/Ellerhuizenbrug

 53.27794, 6.60165

De Ellerhuizerbrug heet ook wel de 'Schaive Klap' (Scheve ophaalbrug). Dit komt waarschijnlijk door de manier waarop deze in 1927 gebouwd is. Namelijk met een ophaalconstructie met één


balansarm, wat voor de jaren 1920 een zeldzaam ontwerp is. Het was toentertijd een moderne opvolger van de ouderwetse klapbrug. De brug, die over het Boterdiep gaat, werd tussen 2020 en 2024 gerestaureerd. De naastliggende 'Oude Ellerhuizerbrug', is bestemd voor fietsers.

## 4 Boterdiep

 53.28540, 6.60032


Het Boterdiep loopt van Uithuizen tot in het centrum van Groningen. Het kanaal is 25 km lang. Waarschijnlijk heeft het kanaal zijn naam te danken aan het transport van melkproducten. Na 1600 werd het Boterdiep in etappes vanaf Groningen noordwaarts gegraven. Waar mogelijk werd gebruikgemaakt van bestaande waterlopen. Eeuwenlang was het Boterdiep de belangrijkste verkeersader tussen Groningen en Uithuizen.

## 5 Duiker Ter Laan

 53.31418, 6.61097


Een duiker is een betonnen kokervormig kunstwerk dat verschillende wateren met elkaar verbindt. Dit gebeurt bijvoorbeeld onder een weg of dam. De duiker zorgt er dus voor dat verschillende wateren toch met elkaar verbonden zijn, ondanks dat er een fysieke onderbreking bestaat.

## 6 Sint Annermaar

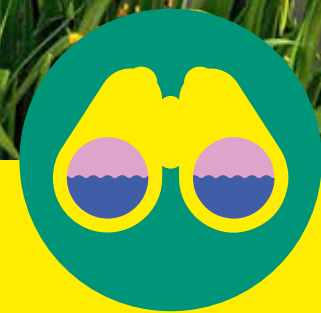
 53.30108, 6.65683

Een 'maar' is in het Gronings een kleine watergang die onderdeel is van het afwateringssysteem. De Sint Annermaar is vernoemd naar het nabij liggende dorp Sint-Annen. Vroeger had dit dorp een haven waar de maar langs liep. Nu is deze haven gedempt en stroomt de maar om het dorp heen met als naam 'de Waterlozing'. In de negentiende en twintigste eeuw werd dit gebied bepaald door respectievelijk een poldermolen, een stoomgemaal en een elektrisch gemaal. De maar werd daarvoor gebruikt als afwatering.

## 7 Gemaal Rottegat

 53.30108, 6.65683

Het poldergemaal Rottegat bemaalt het gebied rondom Garmerwolde en een deel van Ten Boer. Het gemaal pompt het teveel aan water uit de polder naar het Damsterdiep. Zo blijft het water in het gebied op peil en wordt de waterstand geregeld.

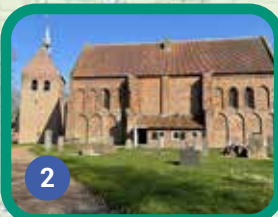
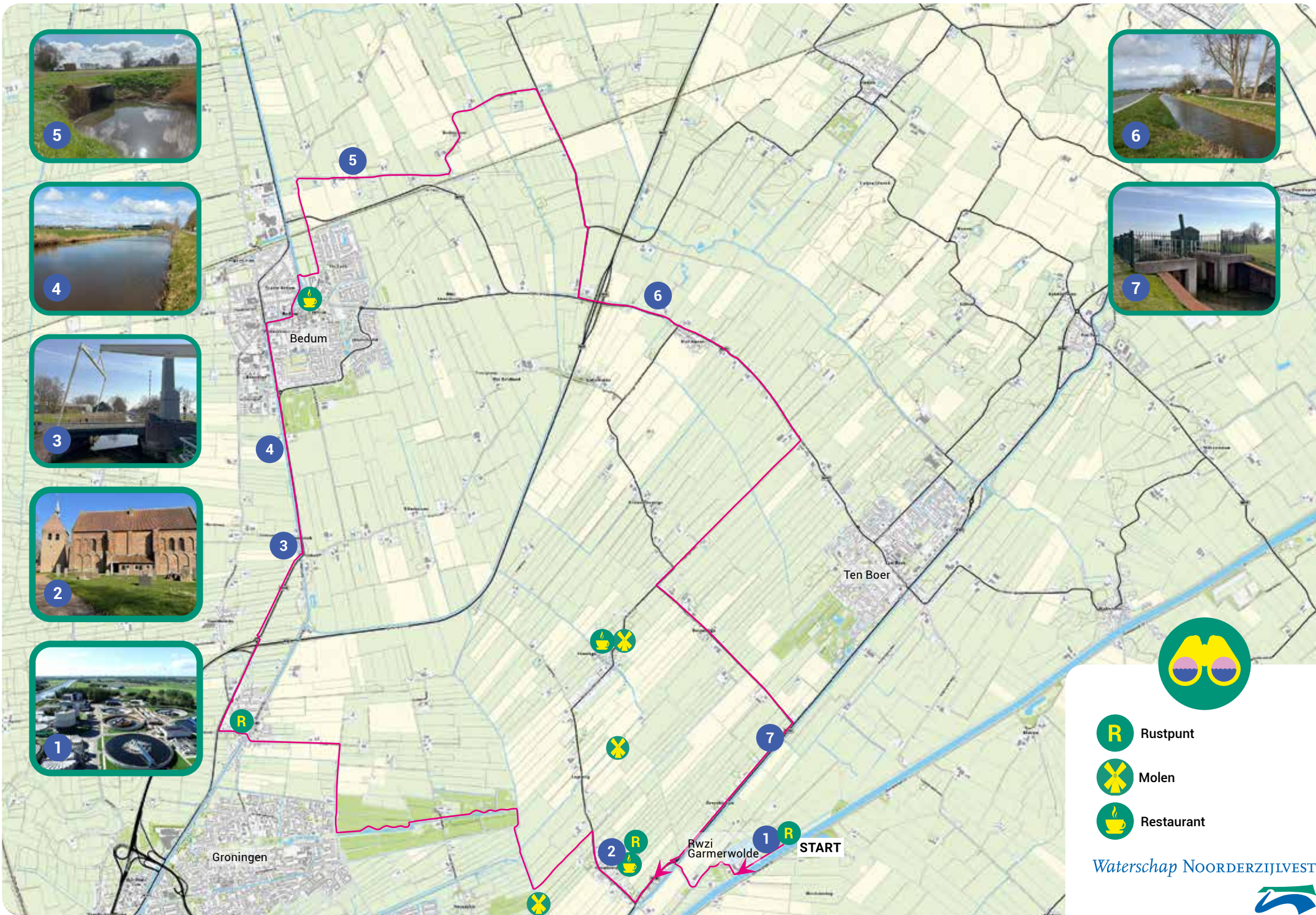


FIETSROUTE

30  
KM

Fiets in de Waterwereld:  
RWZI Garmerwolde  
- Bedum

AMTOL WATERWERELD



- Rustpunt
- Molen
- Restaurant