


Wandel in de Waterwereld

Om de rioolwaterzuivering Garmerwolde kun je verschillende wandelroutes volgen. Deze routes laten je de mooie natuur en het waterbeheer in onze regio zien. Ze helpen je ook om beter te begrijpen hoe wij water zuiveren en werken aan veilig leven met water.

1 Rwzi Garmerwolde

 53.24719, 6.67033


Op de rioolwaterzuiveringsinstallatie (RWZI) Garmerwolde wordt afvalwater gezuiverd. De RWZI Garmerwolde kan jaarlijks bijna 36 miljoen m³ rioolwater zuiveren. Dit is een gemiddelde van ongeveer 98.500 m³ per dag. Dat staat gelijk aan de dagelijkse verwerking van 960 vrachtwagens per dag! Na het zuiveren wordt het gezuiverde water geloosd in het Eemskanaal. Een deel van het gezuiverde water wordt gebruikt voor de productie van industriewater. Na zuivering blijft zuiveringslib als restproduct over. Uit het restproduct kan door eindverwerking onder andere energie worden gewonnen.

2 Eemskanaal

 53.25236, 6.64114

Het Eemskanaal is een belangrijke waterweg in de provincie Groningen. Het kanaal verbindt de stad Groningen met Delfzijl en de Eems. Het werd aangelegd tussen 1866 en 1876 en heeft een lengte van ongeveer 26,5 kilometer. Het kanaal speelt een cruciale rol in zowel de scheepvaart als de waterafvoer van de regio. Het kanaal is geschikt voor coasters en wordt gebruikt voor het transport van goederen. Daarnaast helpt het Eemskanaal bij de afvoer van teveel water uit de provincies Groningen en Drenthe.

3 Jan B. Bronssluis

 53.23662, 6.64594

Dit is de Jan B. Bronssluis. Een schutsluis in het Damsterdiep met een breedte van 6 meter en een lengte van 28,8 meter. De sluis wordt gebruikt om boten te verplaatsen van het Eemskanaal naar het

Damsterdiep. Het waterpeil van het Damsterdiep is een stuk lager dan het waterpeil van het Eemskanaal. Doordat het Damsterdiep gemiddeld tussen de 2 en 2,5 meter diep is, wordt het weinig gebruikt voor beroepsvaart. De sluis houdt het waterpeil tussen beide wateren op peil.

4 Bevrijdingsbos

 53.24216, 6.63126

Dit is het Bevrijdingsbos, een monumentaal bos dat in 1995 geplant is bij de viering van 50 jaar bevrijd Nederland. Het is een monument voor de Canadese geallieerden, die Groningen in april 1945 bevrijdden. In het bos staan 30.000 esdoorns. Het blad van deze boom vormt het nationale symbool van Canada. In het bos ligt het Kinderrechtenpad. Hierop liggen stenen afkomstig uit tien landen waarop de Tien Rechten van het Kind zijn gegraveerd. Aan het einde van het pad ligt een steen voor het elfde recht: het recht om vrij en zonder angst te spelen. Ook in het bos ligt het 'Plein van de Wereld': een gedenkplek waar de Canadese legereenheden voor de bevrijding zijn vermeld op een gedenksteen. In de vijver staat een stalen esdoornblad.

5 Kerk Garmerwolde

 53.24829, 6.64784

De oorspronkelijk katholieke kerk van Garmerwolde werd in de dertiende eeuw gebouwd. Toen Maurits van Oranje Groningen in 1594 veroverde op de Spanjaarden, werd alles in de kerk wat herinnerde aan het katholicisme vernietigd, behalve de piscina. Deze werd gebruikt om het altaarlinnen en het kelkdoekje te wassen en dit water af te voeren. De Spaanse overgave heet ook wel de Reductie van Groningen. De stad werd hierbij weer samengevoegd met de Ommelanden (reductio = terugbrengen). In de kerk bevinden zich sinds 2020 twee opvallende wenteltrappen, die bezoekers naar verschillende tentoonstellingen kunnen leiden.

6 Leefgebied akkervogels

 53.24551, 6.66831

Rondom de RWZI Garmerwolde bestaat een leefgebied voor akkervogels. De open ruimtes met verschillende gewassen zorgen voor een variatie aan insecten en zaden voor vogels. Hagen en akkerranden bieden de vogels mogelijkheid tot dekking en broeden. Steeds vaker worden gebieden ingericht om akkervogels die het moeilijk hebben, zoals de patrijs en de gele kwikstaart, te helpen.

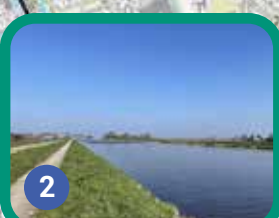
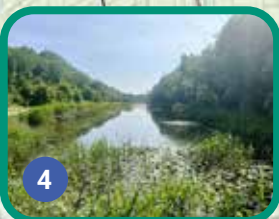
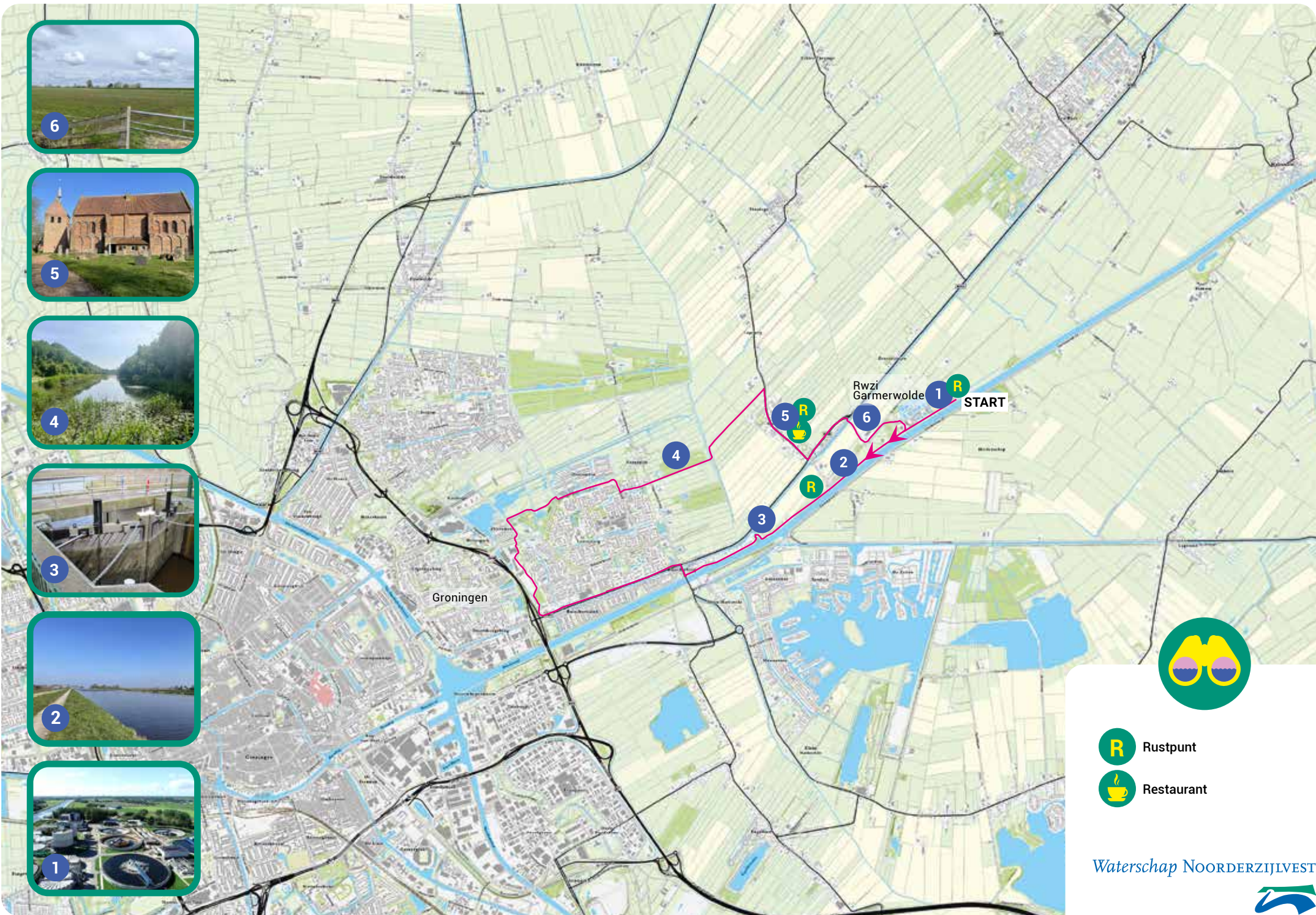


FIETSRUTE

11
KM

Fiets in de Waterwereld:
RWZI Garmerwolde
- Groningen

AMNOI WATERWERELD



R Rustpunt

 Restaurant

Waterschap NOORDERZIJVEST

