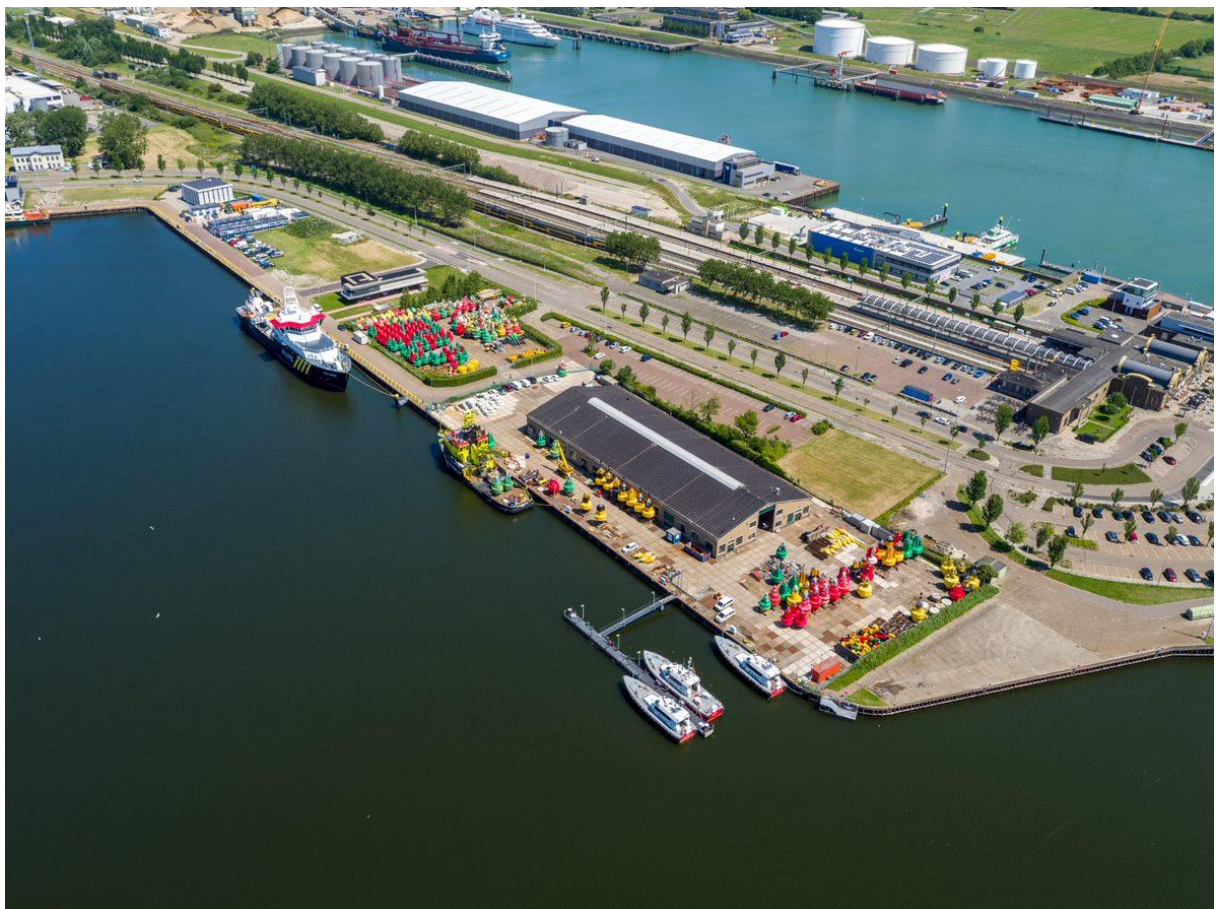


# Conclusies reizigersonderzoek Stationsgebied en Prins Hendrikweg Vlissingen



Mei 2021

Uitgevoerd in opdracht van gemeente Vlissingen in december 2020 en maart 2021  
door AddVision Projectontwikkeling- en management

AddVision  
Projectontwikkeling & -management

GEMEENTE  
VLISSINGEN

## Conclusies

---

### Inwoners & Forenzen

Inwoners en forenzen zijn over het algemeen nog trots op het gebied. Met name de bereikbaarheid, de diversiteit aan reizigers en de (nabije) bedrijvigheid worden als positief ervaren. Daarnaast benoemen ze ook de potentie van het gebied en de aanwezige ruimte rondom het station. Toch zijn er ook veel verschillende aandachtspunten op diverse thema's.

### Aandacht voor de fietser en de voetganger: veiliger en comfortabeler

Meer ruimte en veilige paden voor fietsers en voetgangers en een minder dominante positie voor de automobilist. Dit geldt zowel voor de route over de Prins Hendrikweg, de route in het Stationsgebied en de parkeermogelijkheden voor auto en fiets in het Stationsgebied. Er is een aantal suggesties genoemd dat tot verbetering kan leiden: aanbrengen van verlichting ten behoeve van de veiligheid, voldoende mogelijkheden om je fiets (on)bewaakt te stallen, betere bestrating op de Prins Hendrikweg en zorgdragen voor veilige kruispunten op de Prins Hendrikweg.

### Wachttijdbeleving in het Stationsgebied

Het wachten in het Stationsgebied wordt niet altijd als prettig ervaren. Er staat vaak veel wind en er zijn, naast de stationshal, weinig plekken waar je beschut kunt wachten. Ook zijn er weinig faciliteiten waar je gebruik van kunt maken. Bij mooi weer lopen de meeste reizigers een rondje buiten en gaan ze bij het water kijken.

### Uitstraling en een gastvrij ontvangst

Over het algemeen wordt de uitstraling van de Prins Hendrikweg en het Stationsgebied als een verbeterpunt genoemd. Deze wordt nu aangeduid met somber, rommelig, lelijke kavels en weinig zicht op de havens. Bezoekers die wellicht voor het eerst in dit gebied komen voelen geen warm welkom en geen gastvrij onthaal. Suggesties voor verbetering worden gedaan door het maritieme karakter te benadrukken, doorkijkjes te maken naar het water, goede bewegwijzering aan te brengen, de aanwezigheid van de Westerschelde te benadrukken en bankjes te plaatsen en groene lanen te realiseren op de Prins Hendrikweg.

### Communicatie en informatievoorziening

Naast het delen van verbeterpunten is er in elk panel gesproken over de communicatie als het gaat om bijvoorbeeld aanwezigheid van faciliteiten zoals bewaakt fietsparkeren, routes vanaf het Stationsgebied naar bijvoorbeeld de binnenstad en vertragingen van de bus, trein, ferry. De panelleden geven aan dat ze graag actief geïnformeerd worden over deze onderwerpen. Dit kan bijvoorbeeld door gebruik te maken van de digitale informatieschermen in de bus, trein en ferry. Maar ook de fysieke informatievoorziening in het Stationsgebied kan een impuls gebruiken.

### Overeenkomsten en verschillen tussen online en binnen panel gegeven antwoorden.

Aangezien alle 52 respondenten initieel de vragen op de website hebben beantwoord is het interessant om te kijken in hoeverre de gegeven input online overeenstemt met de reacties die we ontvingen tijdens de fysieke panel discussies.

- Gemiddeld een positief kritische houding in de panels ten opzichte van de huidige situatie
  - o 6,8 inwoners (n=10) en
  - o 3,5 van forenzen ( n=1)
- Online zijn de antwoorden van deze respondenten met name voor de inwoners minder genuanceerd.

- Inwoners 68% negatief, 24% neutraal en 8% ronduit positief over de huidige situatie. (n=25)
- Forenzen 75% negatief, 0% neutraal en 25% positief over de huidige situatie. (n=4)

Gemeten over de gehele populatie respondenten, waarin dezelfde doelgroepen echter inclusief degenen die zich niet voor een panel hebben opgegeven, zien we overeenkomende uitkomsten.

Conclusie is dat, in lijn met wat we bij de studenten zien, online scherpere kritiek wordt gegeven dan tijdens fysieke bijeenkomsten. De respondenten die zich zo betrokken voelen dat ze naar een panel bijeenkomst komen, geven echter wel veel constructieve feedback met suggesties hoe de huidige situatie verbeterd kan worden. Hiermee vormen ze een belangrijk klankbord waarbij in de doorontwikkeling van het Stationsgebied dankbaar gebruik kan worden gemaakt om draagvlak voor de te kiezen ontwikkelingen te creëren.

Met name de verkeersinfrastructuur, veiligheid, sfeer en leefbaarheid worden binnen specifiek de online reacties gezien als verbeterpunten. Een ruimtelijke opzet en open nautische beleving van het gebied moeten daarbij behouden blijven.

### **Studenten en scholieren**

Gemiddeld geven de studenten het gebied een 6.2. Over het algemeen zijn ze positief over het aanbod en de frequentie van de bus, trein en ferry. Deze sluiten aan op hun behoefte en ook de dienstregeling is goed op elkaar afgestemd. De meeste studenten bereiken het perron via de zij-ingang van het stationsgebouw. De overdekte en verwarmde wachtruimte bij de ferry wordt ook als prettig ervaren. Daarnaast is deze groep te spreken over het horeca aanbod en maakt daar ook gebruik van tijdens het wachten.

Net zoals bij de inwoners en forenzen hebben de studenten ook diverse verbeterpunten voor dit gebied.

### **Mobiliteitsvormen toevoegen**

De meeste studenten en scholieren maken gebruik van de trein. Vervolgens wordt er veel gebruik gemaakt van de bus en in mindere mate van de Westerschelde Ferry en de fiets. Een (elektrische) deelfiets of deelscooter zou een aanvulling kunnen zijn in het Stationsgebied, maar over het algemeen is de behoefte aan aanvullende vormen van mobiliteit niet heel groot. De basis is er, en dat voldoet. Wel wordt de suggestie gedaan voor een pendelbus tussen het station en de kennisinstellingen.

### **Meer aandacht voor de fiets(er)**

Veel studenten en scholieren geven aan dat het fietspad aan de Prins Hendrikweg verbeterd kan worden. Het wordt nu als onveilig en onoverzichtelijk ervaren. Het is belangrijk dat de rijbaanscheiding met de weg voor auto's behouden blijft. Daarnaast wordt er gesuggereerd om een betere voorziening te maken voor het parkeren van de fiets.

### **Uitstraling**

De industriële en lege sfeer van het gebied overheerst bij studenten en scholieren. Een enkeling geeft aan dat er een maritieme sfeer is in het gebied en dat dit ook behouden moet blijven. Daarnaast zou er meer groen gerealiseerd moeten worden.