



Legenda

- 45 - 50dB Lden
- 50 - 55dB Lden
- 55 - 60dB Lden
- 60 - 65dB Lden
- 65 - 70dB Lden
- > 70 dB Lden
- Niet geluidgevoelig pand
- Geluidgevoelig pand
- Grens stiltegebied

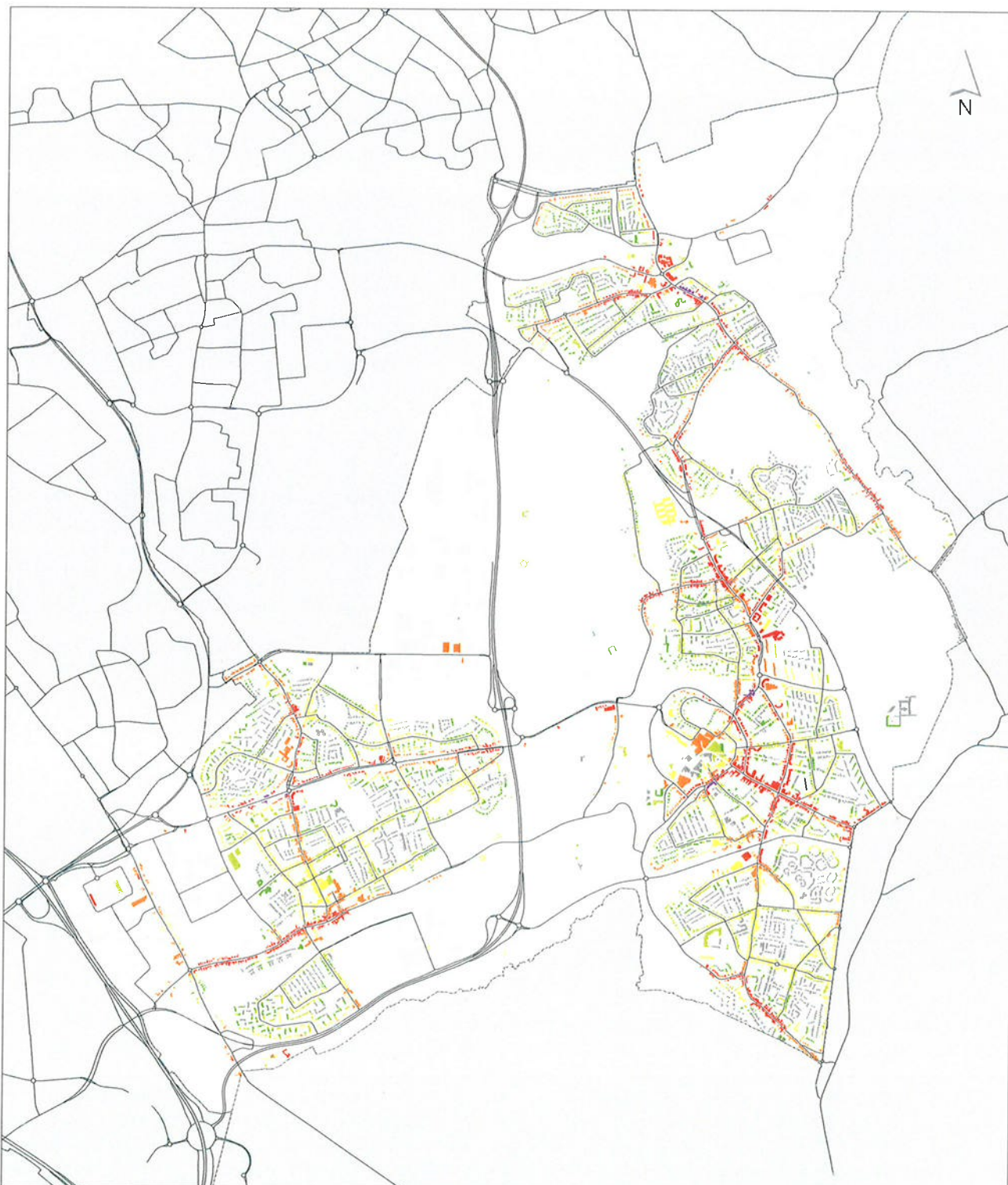
Parkstad Limburg

Geluidsbelasting wegverkeer 2021 - etmaalperiode Kerkrade

EU-Geluidsbelastingkaarten 2021

Datum 3-12-2022
 Kenmerk 008130 / Hcj
 Bestand 008130_2021_weg_etmaal.mxd
 Ondergrond -
 Formaat -

Dat.mobility
ADVANCING ANALYTICS



Parkstad Limburg

Geluidsbelasting wegverkeer 2021 - etmaalperiode Kerkrade

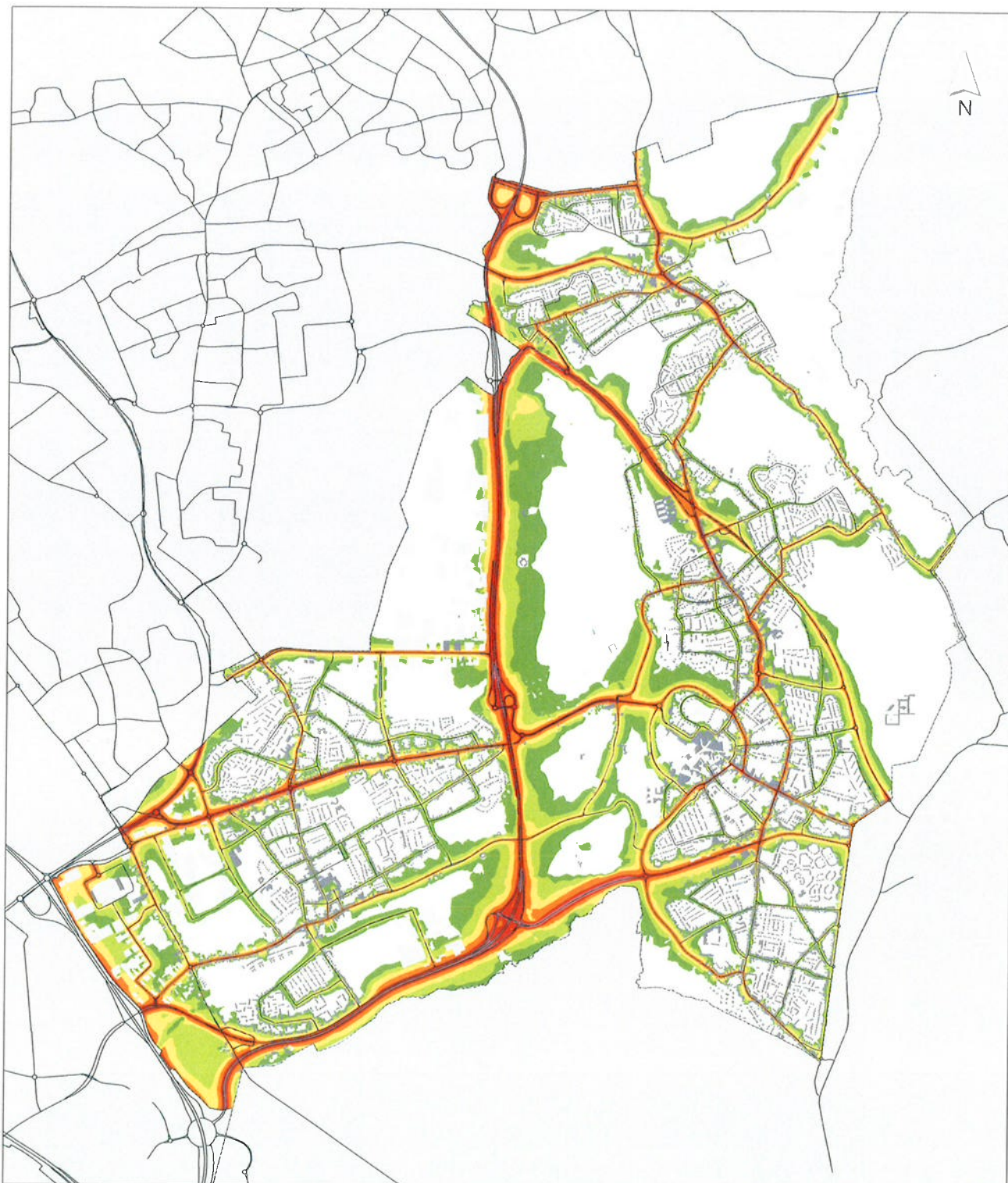
EU-Geluidsbelastingkaarten 2021

Legenda

- 45 - 50dB Lden
- 50 - 55dB Lden
- 55 - 60dB Lden
- 60 - 65dB Lden
- 65 - 70dB Lden
- > 70dB Lden
- Niet geluidgevoelig pand
- Geluidgevoelig pand

Datum 3-12-2022
 Kenmerk 008130 / Hcj
 Bestand 008130_2021_weg_etmaal.mxd
 Ondergrond -
 Formaat -

Dat.mobility
ADVANCING ANALYTICS



Legenda

- 35 - 40dB Lnicht
- 40 - 45dB Lnicht
- 45 - 50dB Lnicht
- 50 - 55dB Lnicht
- 55 - 60dB Lnicht
- 60 - 65dB Lnicht
- 65 - 70dB Lnicht
- 70 - 75dB Lnicht
- Niet geluidgevoelig pand
- Geluidgevoelig pand
- Grens stillegebied

Parkstad Limburg

Geluidsbelasting wegverkeer 2021 - nachtperiode Kerkrade

EU-Geluidsbelastingkaarten 2021

Datum 3-12-2022
 Kenmerk HLN005 / Hcj
 Bestand HLN005_2016_weg_etmaal_A0.mxd
 Ondergrond -
 Formaat A0 portait

Dat.mobility
 ADVANCING ANALYTICS



Legenda

- 35 - 40dB Lnight
- 40 - 45dB Lnight
- 45 - 50dB Lnight
- 50 - 55dB Lnight
- 55 - 60dB Lnight
- 60 - 65dB Lnight
- 65 - 70dB Lnight
- 70 - 75dB Lnight
- Niet geluidgevoelig pand
- Geluidgevoelig pand

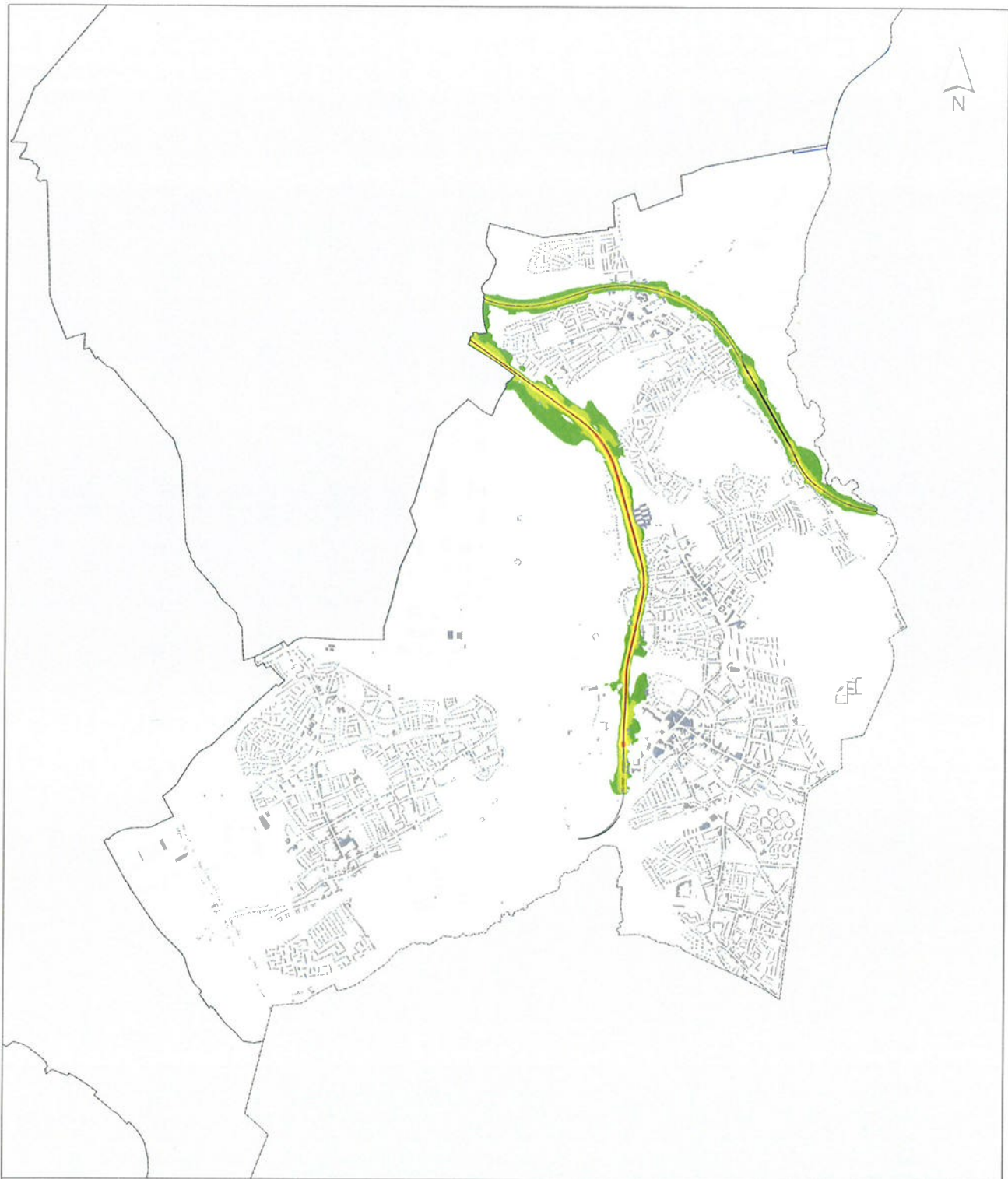
Parkstad Limburg

Geluidsbelasting wegverkeer 2021 - nachtperiode Kerkrade

EU-Geluidsbelastingkaarten 2021

Datum 3-12-2022
 Kenmerk HLN005 / Hcj
 Bestand HLN005_2016_weg_etmaal_A0.mxd
 Ondergrond
 Formaat A0 portait

Dat.mobility
 ADVANCING ANALYTICS



Legenda

- 45 - 50dB Lden
- 50 - 55dB Lden
- 55 - 60dB Lden
- 60 - 65dB Lden
- 65 - 70dB Lden
- > 70 dB Lden
- Niet geluidgevoelig pand
- Geluidgevoelig pand
- Grens stiltegebied

Parkstad Limburg

Geluidsbelasting railverkeer 2021 - etmaalperiode Kerkrade

EU-Geluidsbelastingkaarten 2021

Datum 3-12-2022
 Kenmerk 008130 / Hcj
 Bestand 008130_2021_rail_etmaal.mxd
 Ondergrond -
 Formaat -



Legenda

- 45 - 50dB Lden
- 50 - 55dB Lden
- 55 - 60dB Lden
- 60 - 65dB Lden
- 65 - 70dB Lden
- > 70dB Lden
- Niet geluidgevoelig pand
- Geluidgevoelig pand

Parkstad Limburg

Geluidsbelasting railverkeer 2021 - etmaalperiode Kerkrade

EU-Geluidsbelastingkaarten 2021

Datum 3-12-2022
 Kenmerk 008130 / Hcj
 Bestand 008130_2021_rail_etmaal.mxd
 Ondergrond -
 Formaat -



Legenda

- 40 - 45dB Lnicht
- 45 - 50dB Lnicht
- 50 - 55dB Lnicht
- 55 - 60dB Lnicht
- 60 - 65dB Lnicht
- 65 - 70dB Lnicht
- 70 - 75dB Lnicht
- Niet geluidgevoelig pand
- Geluidgevoelig pand
- Grens stillegebied

Parkstad Limburg

Geluidsbelasting railverkeer 2021 - nachtperiode Kerkrade

EU-Geluidsbelastingkaarten 2021

Datum 3-12-2022
 Kenmerk 008130 / Hcj
 Bestand 008130_2021_rail_nacht.mxd
 Ondergrond -
 Formaat -

Dat.mobility
 ADVANCING ANALYTICS



Legenda

- 35 - 40dB Lnight
- 40 - 45dB Lnight
- 45 - 50dB Lnight
- 50 - 55dB Lnight
- 55 - 60dB Lnight
- 60 - 65dB Lnight
- 65 - 70dB Lnight
- 70 - 75dB Lnight
- Niet geluidgevoelig pand
- Geluidgevoelig pand

Parkstad Limburg

Geluidsbelasting railverkeer 2021 - nachtperiode Kerkrade

EU-Geluidsbelastingkaarten 2021

Datum 3-12-2022
 Kenmerk 008130 / Hcj
 Bestand 008130_2021_rail_nacht.mxd
 Ondergrond -
 Formaat -

Dat.mobility
 ADVANCING ANALYTICS



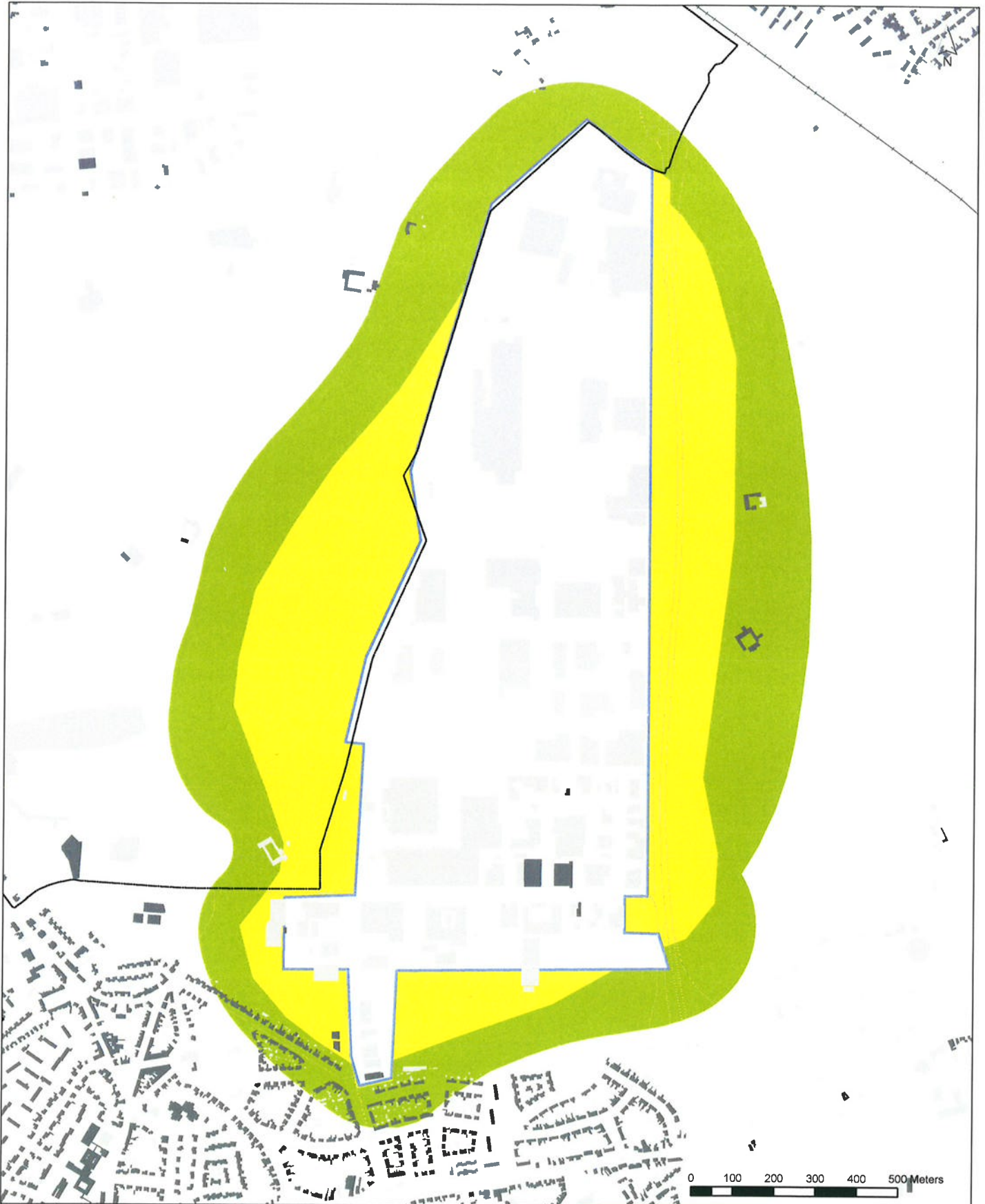
Gemeente Kerkrade
 Geluidsbelasting Industrie, terrein Spekholzerheide - etmaalperiode
 EU-Geluidsbelastingkaarten 2021

Legenda

- 50 - 55dB Lden
- 55 - 60dB Lden
- Gemeentegrens

Datum 3-12-2022
 Kenmerk 006130 / Hg
 Bestand 006130_indelnie_etmaal.mxd
 Ondergrond -
 Formaat A3 portrait

Dat.mobility
 ADVANCING ANALYTICS



Gemeente Kerkrade
Geluidsbelasting Industrie, terrein Dentgenbach - etmaalperiode
EU-Geluidsbelastingkaarten 2021

Legenda

- 50 - 55dB Lden
- 55 - 60dB Lden
- Gemeentegrens

Datum 3-12-2022
Kenmerk 008130 / Hcj
Bestand 008130_nulstreef_etmaal.mxd
Ondergrond -
Formaat A3 portaat

Dat.mobility
ADVANCING ANALYTICS



Gemeente Kerkrade
 Geluidsbelasting Industrie, terrein De Beitel (Kerkrade) - etmaalperiode
 EU-Geluidsbelastingkaarten 2021

Legenda

- 50 - 55dB Lden
- 55 - 60dB Lden
- Gemeentegrens

Datum: 12-2022
 Kenmerk: 008130 / Hc
 Bestand: 008130_industrie_etmaal_mv
 Ondergrond: -
 Formaat: A3 portaf



Gemeente Kerkrade
 Geluidsbelasting Industrie, terrein Spekholzerheide - nachtperiode
 EU-Geluidsbelastingkaarten 2021

Legenda

- 40 dB Lnight
- 45 dB Lnight
- Gemeentegrens

Datum: 3-12-2022
 Kenmerk: 008130 / Hc
 Bestand: 008130_induvalne_nachtl.mxd
 Ondergrond: -
 Formaat: A3 portaat

Dat.mobility
 ADVANCING ANALYTICS

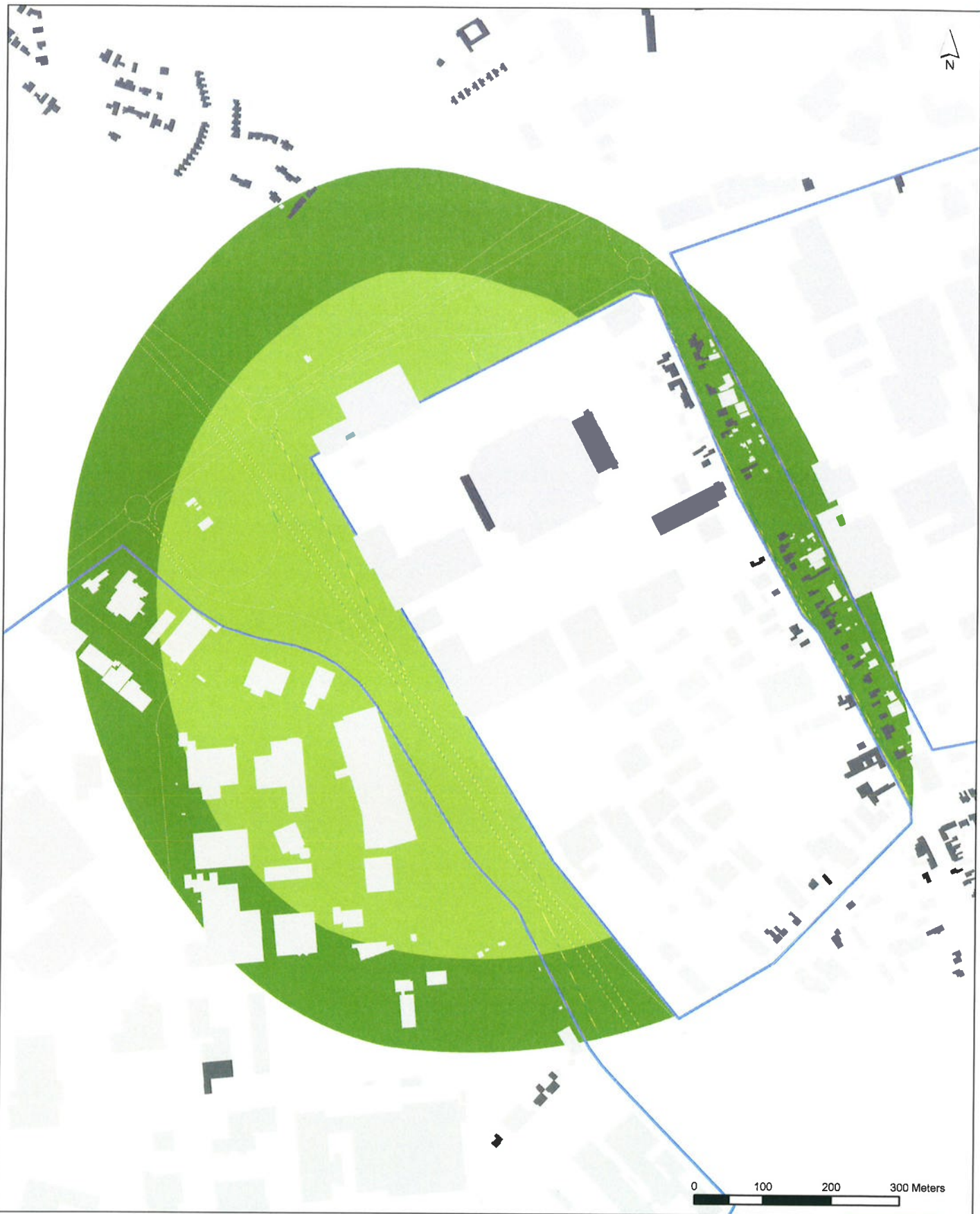


Gemeente Kerkrade
 Geluidsbelasting Industrie, terrein Dentgenbach - nachtperiode
 EU-Geluidsbelastingkaarten 2021

- Legenda**
- 40 dB Lnight
 - 45 dB Lnight
 - Gemeentegrens

Datum 3-12-2022
 Kenmerk 008130 / Hc
 Bestand 008130_exclusie_nacht.mxd
 Ondergrond -
 Formaat A3 portret

Dat.mobility
 ADVANCING ANALYTICS



Gemeente Kerkrade
Geluidsbelasting Industrie, terrein De Beitel (Kerkrade) - nachtperiode
 EU-Geluidsbelastingkaarten 2021

Legenda

- 40 dB Lnight
- 45 dB Lnight
- Gemeentegrens

Datum 3-12-2022
 Kenmerk 009130 / Hcj
 Bestand 009130_industrie_nacht.mxd
 Ondergrond
 Formaat A3 portaat

Dat.mobility
 ADVANCING ANALYTICS