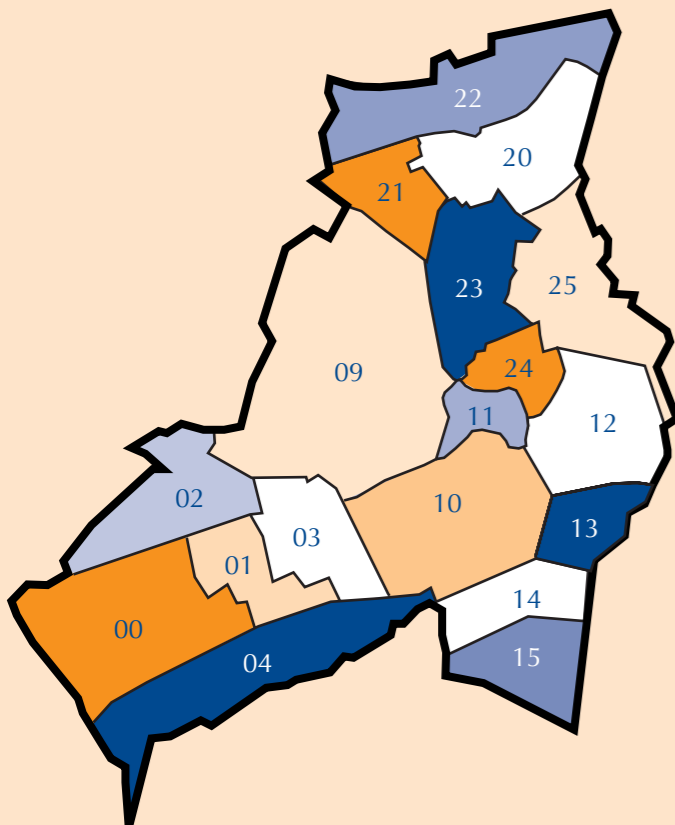


## Wijk- en buurtindeling



### Kerkrade-West

00 Spekholzerheide  
01 Heilust  
02 Terwinselen  
03 Kaalheide  
04 Gracht  
09 Verspreide huizen  
(wo. Dentgenbach)

### Kerkrade-Oost/noord

11 Erenstein  
12 Rolduckerveld  
24 Chevremont  
25 Haanrade

### Kerkrade-Oost/zuid

10 Kerkrade-Centrum  
13 Holz  
14 Nulland  
15 Bleijerheide

### Kerkrade-Noord

20 Eygelshoven-Kom  
21 Hopel  
22 Waubacherveld  
23 Vink

## Werkgelegenheid

bedrijfstak	1 januari 2020	
	vestigingen	werkzame personen <sup>1</sup>
landbouw	11	24
industrie	130	2.252
bouwnijverheid	313	697
groothandel	142	1.521
detailhandel	484	2.550
vervoer en opslag	92	433
horeca	170	967
informatie en communicatie	110	268
financiële instellingen	36	86
zakelijke dienstverlening	535	1.367
overheid	11	766
onderwijs	143	625
gezondheids- en welzijnzorg	366	2.932
cultuur, sport en recreatie	214	725
overige dienstverlening	341	532
<b>totaal</b>	<b>3.098</b>	<b>15.745</b>

bron: Etil research group, Vestigingenregister Limburg (VRL)  
1) incl. uitzendkrachten en WSW-werknemers

## Geregistreerde werkzoekenden<sup>1</sup>

ultimo oktober	mannen	vrouwen	totaal <sup>2</sup>	% <sup>3</sup>
<i>gemeente Kerkrade</i>				
2018	1.440	1.580	3.020	10,6
2019	1.348	1.528	2.876	10,1
2020*	1.426	1.544	2.970	10,6
<i>provincie Limburg</i>				
2018	25.275	28.504	53.781	7,6
2019	24.074	27.035	51.111	7,2
2020*	26.059	27.992	54.052	7,6
<i>Nederland</i>				
2018	368.260	429.947	798.229	7,1
2019	346.608	405.779	752.412	6,7
2020*	379.099	427.490	806.617	7,1

bron: Uitvoeringsinstituut Werknemersverzekeringen (UWV)  
1) zonder dienstverband, ingeschreven bij UWV  
2) mogelijke afwijking a.g.v. personen wv. geslacht niet is geregistreerd  
3) in % van bevolking van 15 - 64 jaar per 31 december

## Leerlingen naar onderwijssector

begin schooljaar	basis-onderw.	speciaal-onderw.	vmbo	havo / vwo <sup>1</sup>	totaal
2010/11 <sup>2</sup>	2.843	294	636	496	4.269
2011/12	2.819	293	548	293	3.953
2012/13	2.787	284	582	206	3.859
2013/14	2.823	281	521		3.625
2014/15	2.797	279	444		3.520
2015/16	2.785	269	504		3.558
2016/17	2.777	264	432		3.473
2017/18	2.746	288	405		3.439
2018/19	2.657	315	377		3.349
2019/20	2.633	318	320		3.271
2020/21*	2.632	317	270		3.219

bron: Charlemagne College (voortgezet onderwijs)

1) excl. voortgezet algemeen volwassenenonderwijs (vavo)

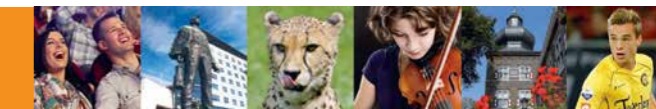
2) schooljaar 2010/11 t/m 2012/13 bij havo/vwo: incl. gecombineerde brugklas vmbo-tl/havo (leerjaar 1)

## Sociale zekerheid

jaar (31 dec.)	Participatiewet	Wij	IOAW	IOAZ	totaal
2010	1.545	348	80	3	1.976
2011	1.509	278	72	4	1.863
2012	1.805		68	7	1.880
2013	1.809		72	9	1.890
2014	1.824		75	5	1.904
2015	1.809		83	6	1.898
2016	1.792		66	6	1.864
2017	1.688		55	8	1.751
2018	1.577		52	6	1.635
2019	1.498		57	4	1.559
2020*	1.510		46	3	1.559

Nb. - Participatiewet : t/m 2014 Wet werk en bijstand  
- Wij : Wet investering in jongeren, per 1 januari 2012 afgeschaft;  
- IOAW : Wet Inkomensvoorziening Oudere en gedeeltelijk Arbeidsongeschikte Werkloze werknemers;  
- IOAZ : Wet Inkomensvoorziening Oudere en gedeeltelijk Arbeidsongeschikte gewezen Zelfstandigen

# Kerncijfers 2020



## Colofon

### Samenstelling

Gemeente Kerkrade  
Bestuursdienst, afd. Bestuur en bedrijfsvoering

voor meer statistische informatie

☎ 14 045 of 045 - 567 67 67

✉ gemeentehuis@kerkrade.nl

💻 www.kerkrade.nl/kerncijfers

tenzij anders vermeld bron gemeente Kerkrade

\* = voorlopig cijfer  
niets (blank) = een cijfer kan op logische gronden niet voorkomen

## Bevolkingsontwikkeling

31 december	inwonertal	
1829	3.435	➔ agrarisch karakter (groei gem. 1.000 inw. per decennium)
1900	9.619	➔ ontwikkeling mijnbouw
1910	16.633	➔ mijnen in exploitatie
1920	25.494	➔ ook vele (im)migranten
1930	36.705	
1940	38.184	➔ 2e wereldoorlog
1950	43.368	➔ wederopbouw/mijnen
1960	49.349	
1970	47.753	➔ mijnsluitingen
1980	46.761	➔ 1.1.1982 gemeentelijke herindeling (Eygelshoven erbij)
1990	53.282	➔ daling inwonertal
2000	51.066	
2005	49.323	
2010	47.409	
2015	46.023	
2016	45.937	
2017	45.823	
2018	45.642	
2019	45.749	
2020*	45.449	

## Loop van de bevolking

mutatie	jaar			
	2017	2018	2019	2020*
<b>bevolking 1 jan.</b>	<b>45.937</b>	<b>45.823</b>	<b>45.642</b>	<b>45.749</b>
geboren	333	357	350	304
overleden	659	667	657	729
geboortesaldo	-326	-310	-307	-425
vestiging	2.686	2.669	2.803	2.752
vertrek	2.401	2.514	2.394	2.611
migratiesaldo	285	155	409	141
toe-/afname bevolking <sup>1</sup>	-114	-181	107	-300
<b>bevolking 31 dec.</b>	<b>45.823</b>	<b>45.642</b>	<b>45.749</b>	<b>45.449</b>
wv. Duitse nat.	2.835	2.781	2.763	2.723
wv. over. niet-Ned.	1.716	1.889	2.120	2.102

1) incl. administratieve correcties

## Ontwikkeling geboorte en sterfte

jaar	levendgeborenen per 1.000 inwoners		overledenen per 1.000 inwoners	
	Kerkrade	Nederland	Kerkrade	Nederland
1982	10,2	12,0	9,9	8,2
1985	10,1	12,3	11,9	8,5
1990	11,0	13,2	11,3	8,6
1995	8,7	12,3	10,8	8,8
2000	8,3	13,0	12,6	8,8
2005	7,6	11,5	12,2	8,4
2010	8,1	11,1	13,4	8,2
2011	8,6	10,8	12,1	8,1
2012	8,4	10,5	12,2	8,4
2013	8,0	10,2	13,6	8,4
2014	7,8	10,4	12,2	8,3
2015	7,4	10,1	14,7	8,7
2016	7,6	10,1	13,8	8,7
2017	7,3	9,9	14,4	8,8
2018	7,8	9,8	14,6	8,9
2019	7,7	9,8	14,4	8,8
2020*	6,7	9,6	16,0	9,7

bron: C.B.S. (Nederland)

## Ontwikkeling leeftijdsopbouw

leeftijds- groep	1 januari			toe-/afname	
	2001	2011	2021*	2001 - 2021	
				abs.	%
0 – 19	10.391	8.210	7.544	-2.847	-27,4
20 – 39	12.912	10.214	9.659	-3.253	-25,2
40 – 54	12.669	11.704	8.698	-3.971	-31,3
55 – 64	6.327	7.681	7.687	1.360	21,5
65 – 74	4.969	5.353	6.660	1.691	34,0
75 e.o.	3.791	4.247	5.201	1.410	37,2
<b>totaal</b>	<b>51.059</b>	<b>47.409</b>	<b>45.449</b>	<b>-5.610</b>	<b>-11,0</b>

## Verloop inwonertal per buurt

buurt/wijk	aantal inwoners ultimo			
	2017	2018	2019	2020*
Spekholzerheide	3.239	3.267	3.325	3.336
Heilust	2.397	2.330	2.340	2.344
Terwinselen	3.842	3.788	3.819	3.858
Kaalheide	2.834	2.859	2.857	2.834
Gracht	2.085	2.064	2.045	2.039
Verspreide huizen	29	26	24	24
<i>Kerkrade-West</i>	<i>14.426</i>	<i>14.334</i>	<i>14.410</i>	<i>14.435</i>
Kerkrade-Centrum	4.350	4.391	4.438	4.429
Holz	2.484	2.383	2.360	2.323
Nulland	3.473	3.471	3.430	3.430
Bleijerheide	3.749	3.771	3.766	3.714
<i>Kerkrade-Oost/zuid</i>	<i>14.056</i>	<i>14.016</i>	<i>13.994</i>	<i>13.896</i>
Erenstein	1.613	1.542	1.590	1.572
Rolduckerveld	2.680	2.754	2.721	2.552
Chevremont	3.244	3.190	3.219	3.177
Haanrade	1.896	1.870	1.845	1.827
<i>Kerkrade-Oost/noord</i>	<i>9.433</i>	<i>9.356</i>	<i>9.375</i>	<i>9.128</i>
Eygelshoven-Kom	2.271	2.323	2.325	2.308
Hopel	2.232	2.187	2.234	2.261
Waubacherveld	1.044	1.048	1.045	1.032
Vink	2.361	2.378	2.366	2.389
<i>Kerkrade-Noord</i>	<i>7.908</i>	<i>7.936</i>	<i>7.970</i>	<i>7.990</i>
<b>gemeente Kerkrade</b>	<b>45.823</b>	<b>45.642</b>	<b>45.749</b>	<b>45.449</b>

## Woonruimte per buurt

buurt/wijk	woonruimten ultimo <sup>1</sup>			
	2017	2018	2019	2020*
Spekholzerheide	1.832	1.840	1.850	1.865
Heilust	1.215	1.215	1.213	1.213
Terwinselen	1.844	1.844	1.845	1.846
Kaalheide	1.342	1.343	1.343	1.349
Gracht	984	984	984	984
Verspreide huizen	15	16	14	13
<i>Kerkrade-West</i>	<i>7.232</i>	<i>7.242</i>	<i>7.249</i>	<i>7.270</i>
Kerkrade-Centrum	2.540	2.542	2.544	2.626
Holz	1.296	1.296	1.296	1.296
Nulland	1.897	1.899	1.901	1.901
Bleijerheide	2.235	1.945	1.945	1.954
<i>Kerkrade-Oost/zuid</i>	<i>7.968</i>	<i>7.682</i>	<i>7.686</i>	<i>7.777</i>
Erenstein	893	894	924	925
Rolduckerveld	1.428	1.428	1.428	1.429
Chevremont	1.719	1.719	1.717	1.717
Haanrade	973	974	974	975
<i>Kerkrade-Oost/noord</i>	<i>5.013</i>	<i>5.015</i>	<i>5.043</i>	<i>5.046</i>
Eygelshoven-Kom	1.245	1.248	1.248	1.244
Hopel	1.006	1.006	1.020	1.020
Waubacherveld	491	491	491	491
Vink	1.025	1.033	1.033	1.035
<i>Kerkrade-Noord</i>	<i>3.767</i>	<i>3.778</i>	<i>3.792</i>	<i>3.790</i>
<b>gemeente Kerkrade</b>	<b>23.980</b>	<b>23.717</b>	<b>23.770</b>	<b>23.883</b>

1) verblijfsobjecten met woonfunctie volgens Basisregistratie Adressen en Gebouwen (BAG)

## Ontwikkeling woonruimte<sup>1</sup>

jaar	woonruim- ten 1 jan.	vermeer- dering	vermin- dering	woonruim- ten 31 dec.	gemiddelde bezetting <sup>2</sup>
2014	23.404	38	21	23.421	1,99
2015	24.045	95	62	24.078	1,91
2016	24.078	147	237	23.988	1,91
2017	23.988	104	112	23.980	1,91
2018	23.980	38	301	23.717	1,92
2019	23.717	65	12	23.770	1,92
2020*	23.770	120	7	23.883	1,90

1) t/m 2014 woningen volgens Woningregister, vanaf 2015 verblijfsobjecten met woonfunctie volgens Basisregistratie Adressen en Gebouwen (BAG)

2) bewoners per woonruimte op 31 december