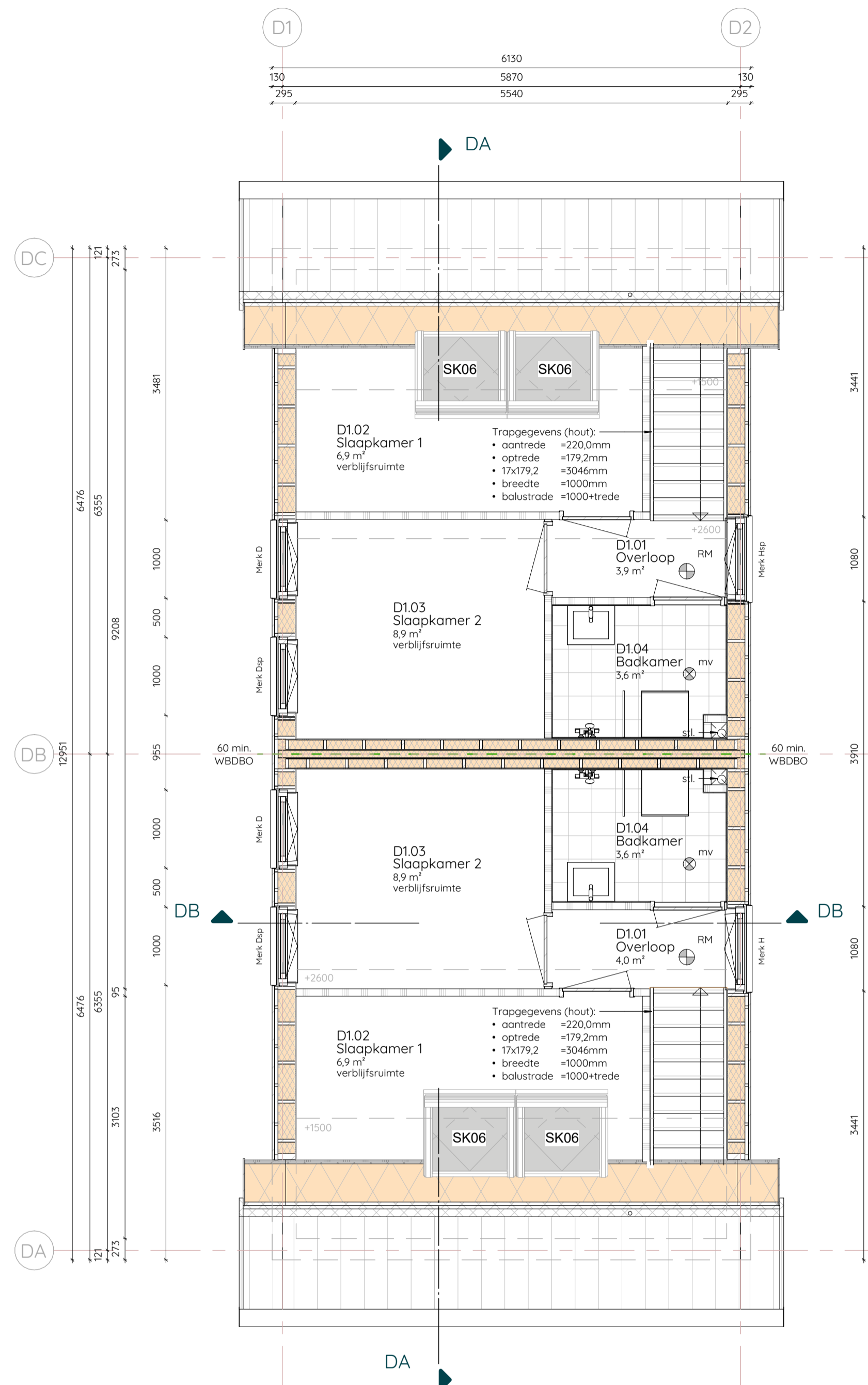
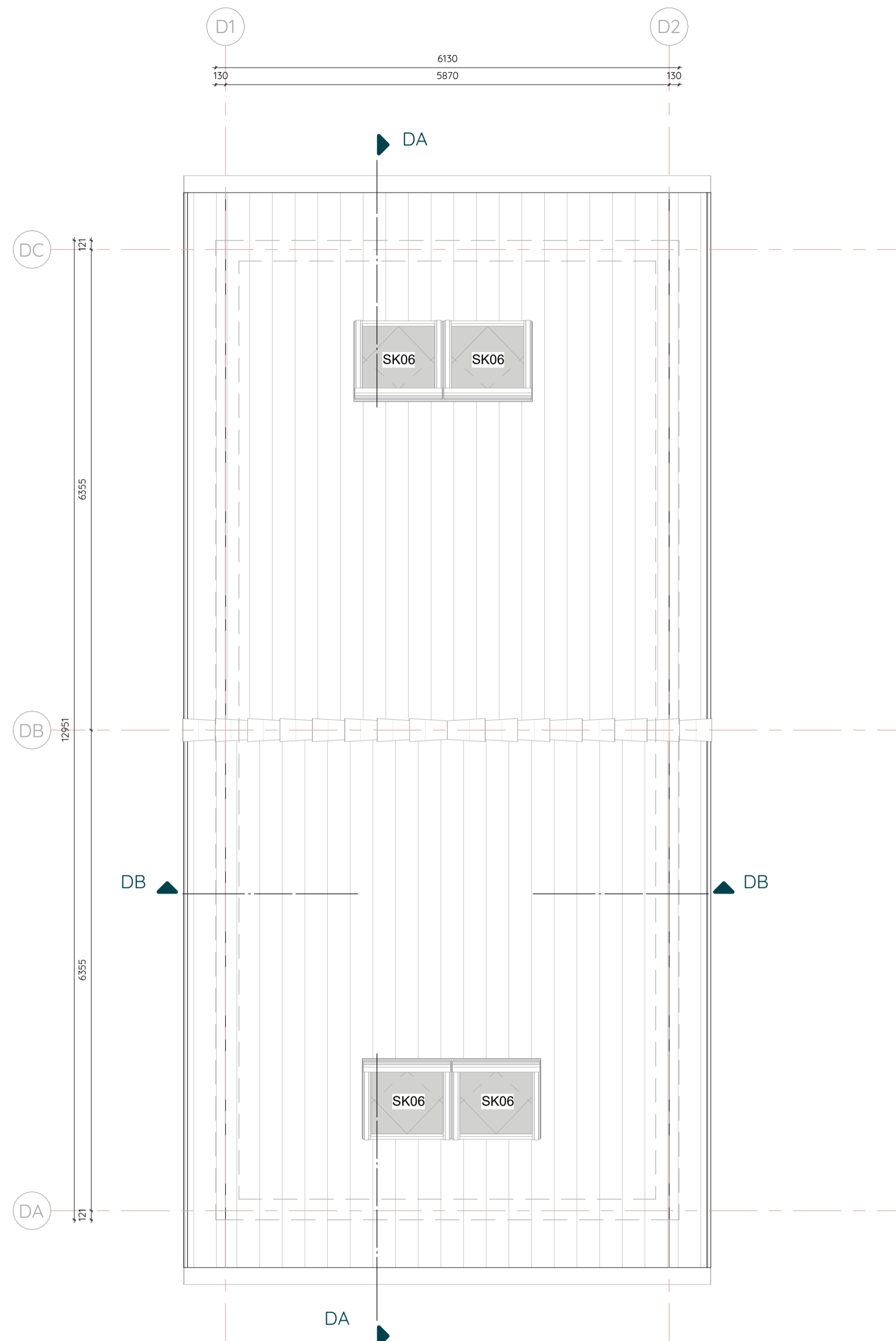


Begane grond Blok D
1:50



Eerste verdieping Blok D
1:50



Dakaanzicht Blok D
1:50

RUIIMTESHEMA - BBL					
Nummer	Naam	Oppervlakte	Bouwlaag	Gebruiksfunctie	BBL
D0.01	Woonkamer / Keuken	51,08	00 begane grond	Woonfunctie	Verblijfsruimte
D0.02	Hal	5,33	00 begane grond	Woonfunctie	Verkeersruimte
D0.03	Toilet	2,23	00 begane grond	Woonfunctie	Toiletteruimte
D1.01	Overloop	7,99	01 eerste verdieping	Woonfunctie	Verkeersruimte
D1.02	Slaapkamer 1	13,87	01 eerste verdieping	Woonfunctie	Overige ruimte
D1.03	Slaapkamer 2	17,89	01 eerste verdieping	Woonfunctie	Verblijfsruimte
D1.04	Badkamer	7,28	01 eerste verdieping	Woonfunctie	Badruimte
TOTAAL: 14		105,57			

Renvooi

- Algemeen:
 - maatvoering in het werk te controleren
 - constructie volgens opgave constructeur
 - installatie volgens opgave installateur

- = meterskast
- = lichte scheidingwand
- = vloer en wandconstructie toilet/douche
- = wateropname < 0.01 kg/(m2.5l/2)
- = ventilatorrooster
- = mechanische ventilatie
- = standleiding ø100mm
- = LV-systeem standleiding ø100mm
- = binnendeur 930x2315mm kenaj anders staat vermeld
- = houten kozijn
- = meterskast

- Deuren, ramen, kozijnen en daarmee gelijk te stellen constructie-onderdelen in een uitwendige scheidingconstructie van een niet-gemeenschappelijke ruimte, die volgens NEN 5087 bereikbaar zijn voor inbraak, hebben een volgens NEN 5096 bepaalde inbraakweerstand die voldoet aan de in die norm aangegeven weerstandsklasse 2. Dit geldt ook voor een inwendige scheidingconstructie tussen een niet-gemeenschappelijke ruimte en een aangrenzende gebruiksfunctie of een aangrenzende gemeenschappelijke ruimte.

- Trapgegevens:
 - minimum breedte 0.8m
 - minimum vrije hoogte boven de trap 2.3m
 - minimum aantriede l.p.v. klimlijn 220mm
 - maximum hoogte optriede 210mm
 - vrije ruimte bij bovenste treden, minimaal 0,8 x 0,8m
 - maximale opening tussen spijlen 100mm

- Leuningen:
 - hoogte bovenkant leuning, gemeten boven de voorkant van het tredevlak, tussen de 0.8m en 1m

- Vloerafscheidingen:
 - minimaal 1,0m, gemeten vanaf vloermeets

Constructieopbouw

- opbouw begane grondvloer, Rc=3,7 m²k/W**
 - geïsoleerde betonvloer (conform opgave constructeur)
- opbouw verdiepingvloeren**
 - geïsoleerde betonvloer (conform opgave constructeur)
 - metaal-stud profielen
 - gipsplaat
 - systeemplafond
- opbouw gevels, Rc=4,7 m²k/W**
 - 6mm minerale steenstrips
 - 12,5mm cementvezelplaat
 - 23mm regelwerk
 - damp open folie
 - 220mm HSB
 - damp dichte folie
 - staalconstructie (conform opgave constructeur)
 - 12,5 gipsplaat

- opbouw kozijnen**
 - kozijnen uitvoeren in kunststof
 - HR++ beglazing
- opbouw platdakconstructie, Rc=6,3 m²k/W**
 - PVC dakbedekking
 - PIR afschotsplaat
 - 2x 50mm PIR isolatie
 - dampremmende folie
 - 106mm stalen dakplaat
 - metaal-stud profielen
 - gipsplaat
 - systeemplafond

- opbouw hellendakconstructie, Rc=6,3 m²k/W**
 - dakpannen
 - panlatten
 - tengels
 - Prefab scharnierkap

- hws's**
 • uitvoeren in PVC, de eerste 3m³ uitvoeren in een vandatisme bestendige pijp



Tekeningnummer
DO-02-05
 deze tekening is niet geschikt voor uitvoering

Werknummer
24281

Project
Nieuwbouw 61 woningen in Avenhorn

Onderwerp
Plattegronden Type D

Getekend: LP

Fase: Definitief Ontwerp

Formaat: A1 verlengd

Datum: 03-09-2025

Status: Definitief

Versie: c