



Participatie gebiedsvisie Avenhorn-West en De Goorn-Noord

7 mei 2026

Agenda vandaag

- > Toelichting **uitgangspunten** (*5 min*)
- > Toelichting **2 schetsmodellen** (*15-20 min*)
- > Input uit **eerdere participatie** avond (*5 min*)
- > Ruimte voor verduidelijkende **vragen** (*10 min*)

- > Toelichting **verdiepende rondes** (*5 min*)
- > 3 x verdiepende ronde (*3x 10 min*)
- > Presentatie **opbrengsten** en hoe nu verder (*10 min*)

Van startnotitie naar gebiedsvisie

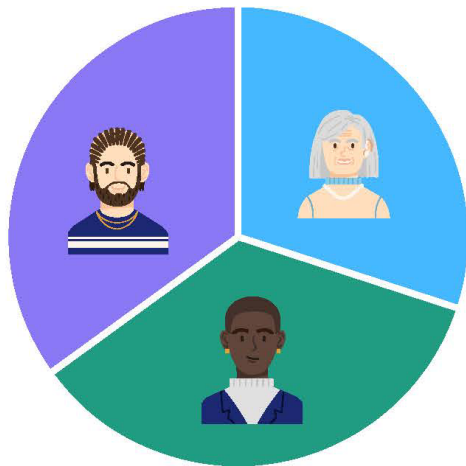


2 schetsmodellen (nu)

Gebiedsvisie met
1 voorkeursmodel

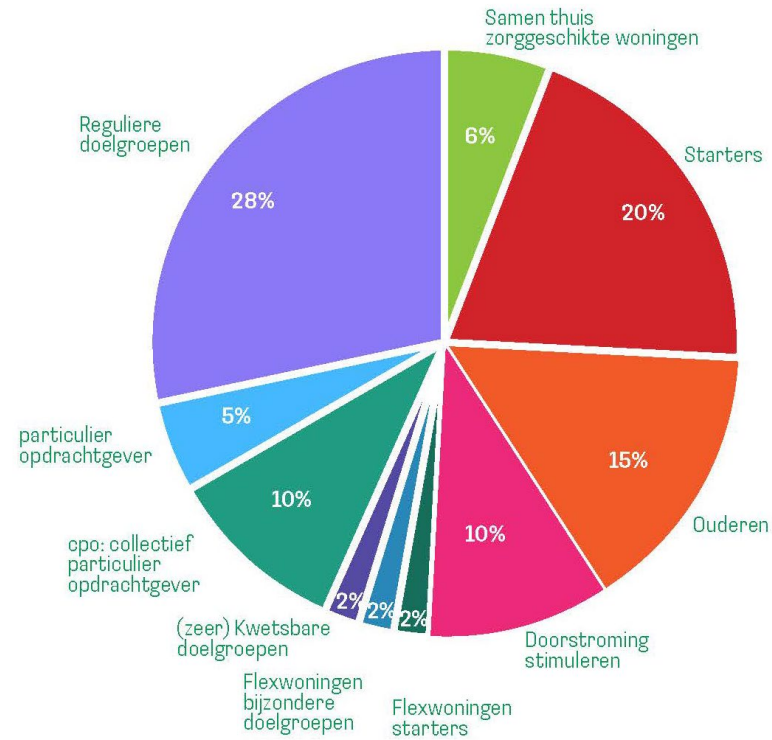
Uitgangspunten

> **1560 woningen**, gemengde opzet en diverse soorten woningen voor diverse doelgroepen (focus op betaalbaarheid en starters en senioren)

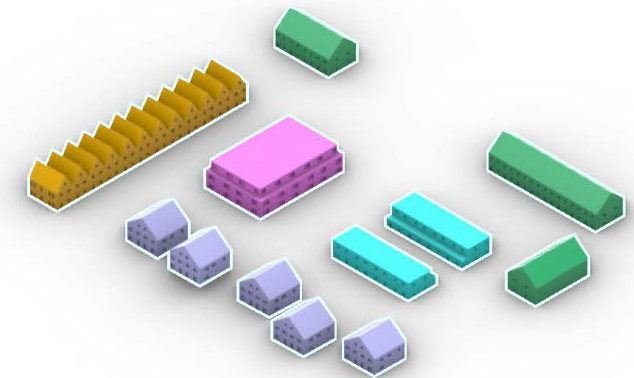


- Sociale huurwoningen (30%)
- Middensegment (35%)
- Vrije sector (35%)

▲ uitgangspunt verdeling segmenten



▲ indicatie verdeling doelgroepen



Rijwoningen, ca. 40%
 Appartementen ca. 30%
 Levensloop woningen ca. 13%
 Vrijstaande en grote geschakelde woningen ca. 17%

▲ indicatie verdeling woningtypes

Uitgangspunten

- > **Voorzieningen groeien mee** zoals: dorpshuis, basisschool met gymzaal, sport, gezondheidscentrum, horeca, dagelijkse winkels, recreatie



IN HET PLANGEBIED

Basisschool
Gymzaal
Dorpshuis
Gezondheidscentrum

BIJ BESTAANDE SPORTLOCATIES

Buitensport
Zwembad en sporthal
Sport en spel in openbare ruimte

IN HET DORP (EN SOMS IN HET PLANGEBIED)

Horeca
Kleinschalig werken
Dagelijkse winkels

2 modellen



Dorpshart centraal

- > Autoluw centrum
- > Voorzieningen nabij het bestaand centrum



Wijde Wijzend

- > Veel water en groen
- > Voorzieningen langs een groen- en waterroute

Dorpshart centraal





Dorpsring met groene randen en ruimte voor ontmoetingen

Rijgerkamp

De Leet

Singel

Fietspaden in het dorp en naar buiten

De Kogen



Julianastraat

De Molenlanden

Elsenhout

Verblijfsgebied op delen van de Coorn en West

De Coorn

De Burg

Oude dorpslinten herontdekken en nieuwe dorpslinten maken

Dorpsplein

Dorpshart met ruimte voor ontmoeten

Julianastraat

De Langereis

West



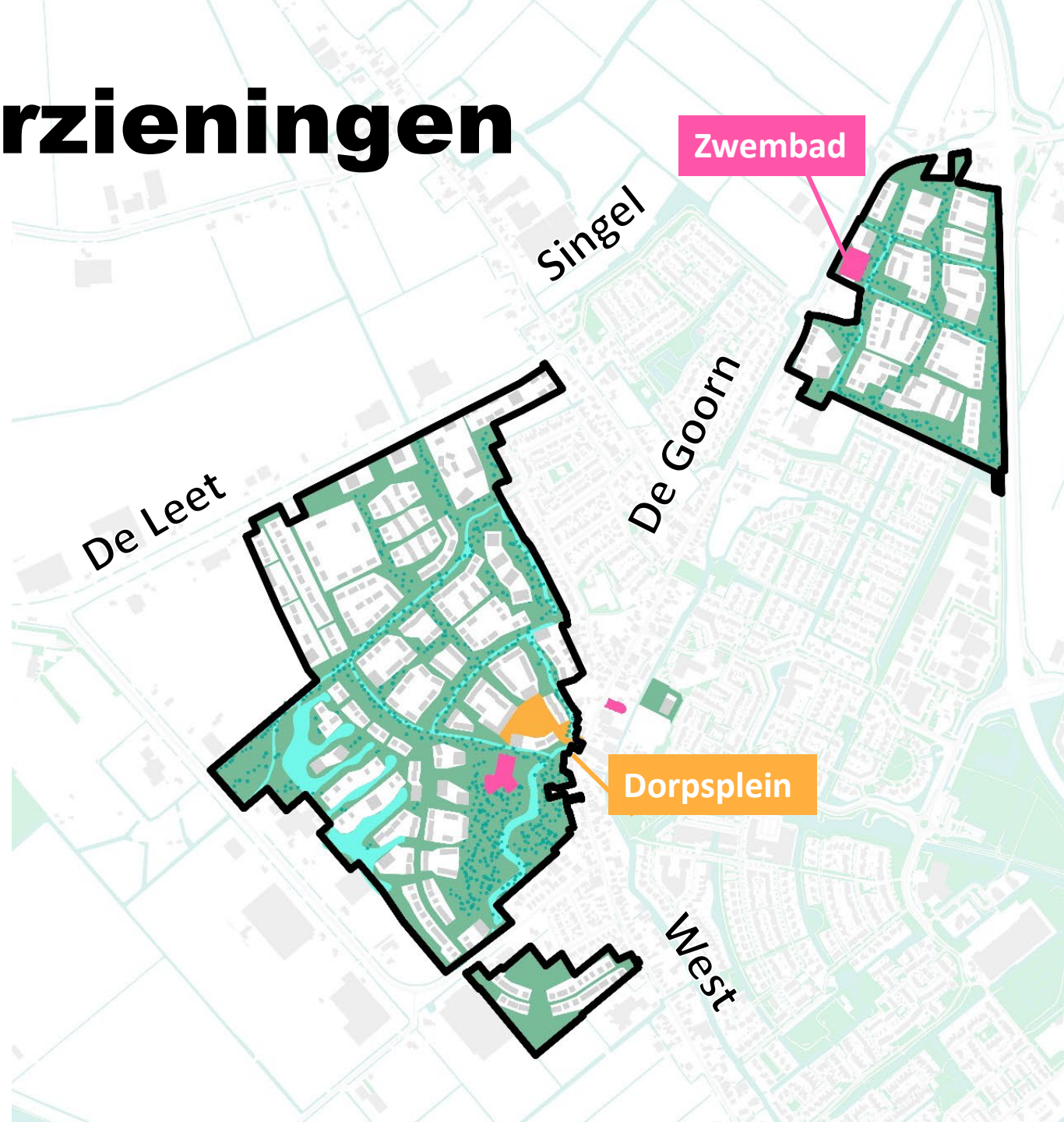
Dwingel

Vredemakersweg



Gebieden en voorzieningen

- > Woningen verdeeld over West en Noord
- > Woningen in buurten en aan (nieuwe) linten
- > School nabij het dorpshart met dorpsplein, dorpshuis in de kerk
- > Zwembad (met sporthal) nabij de N194



Mobiliteit

- > In Dorpshart Centraal draait mobiliteit om het dorp.
- > Er wordt een dorpsring gemaakt dat de Leet met de West verbindt voor automobilisten.
- > Auto's rijden via de ring naar de N194. Parkeren ligt bij woningen of in kleine groepen.
- > Binnen de dorpsring staan lopen en fietsen voorop. Het lint wordt geknipt op de Goorn, de bus rijdt hier wel door.
- > Sommige wegen worden fietsvriendelijker ingericht, zoals bij het lint (West en De Goorn).

Uit onderzoek is inmiddels gebleken dat de dorpsring niet functioneert zoals gehoopt en verwacht



An aerial photograph of a city, likely in the Netherlands, showing a dense urban area with a grid of streets and numerous buildings. A prominent river or canal winds through the city. A thick purple line highlights a specific area within the city, which includes a large park-like area with a winding path and several buildings. The text 'Wijde Wijzend' is overlaid on the image in a bold, black, sans-serif font.

Wijde Wijzend

Auto buitenom en knip voor auto's op de Julianastraat

Leetbuurt

Voorzieningen aan de groene route

De Leet

Singel

Zuid-Spiersdijkweg

De Burg

Noordbuurt

De Coorn

Vaartbuurt

Fiets- en wandelroutes voor het hele dorp

Julianastraat

Julianabuurt

Herontdekken oude polderstructuur: een waterrijk woonmilieu

West



Groene route van Dorpsbos tot Ursemmerplas voor fietsers en voetgangers

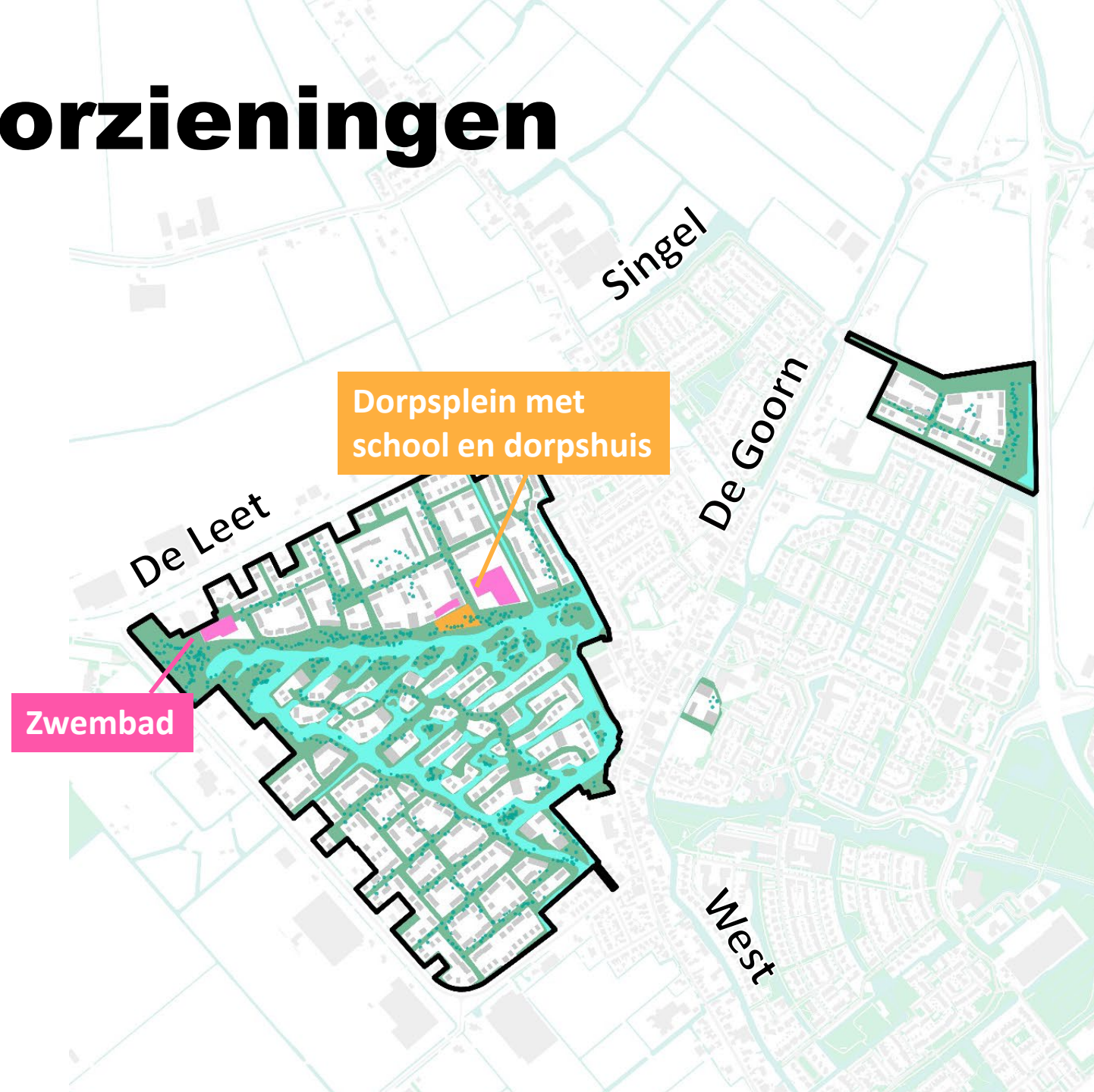
Dwingel

Vredemakersweg



Gebieden en voorzieningen

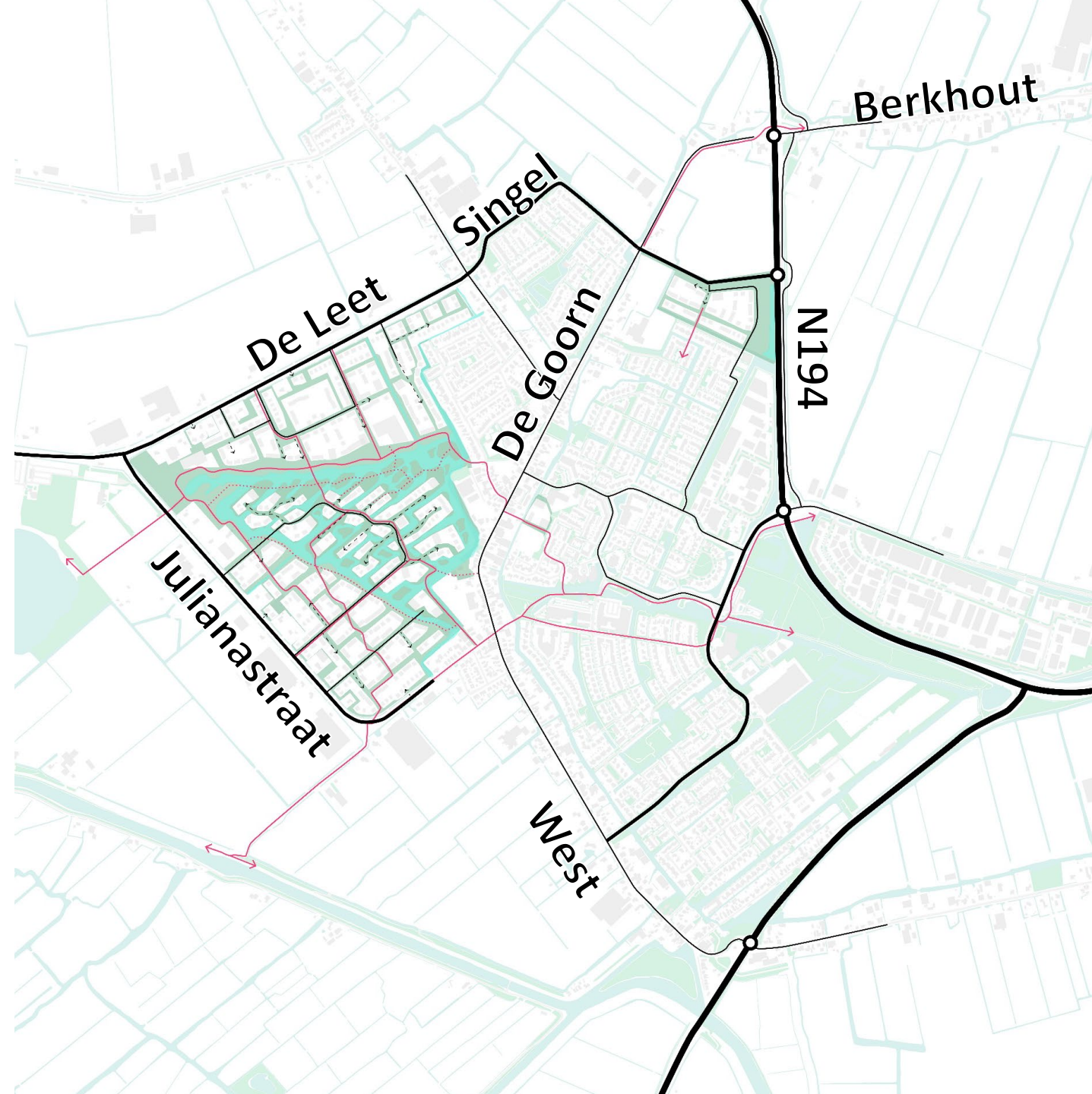
- > Focus op West
- > Veel groen en water met wandel- of fietsroutes
- > Voorzieningen aan de Wijzend (de route met water en groen)
- > Zwembad (met sporthal) nabij sport



Door verschillende partijen is aangegeven dat deze hoeveelheid water en oevers lastig en duur te beheren is

Mobiliteit

- > Fietsen en wandelen staan voorop, vooral langs de groen-blauweroute. Auto's rijden buitenom richting de N194.
- > Er komt een nieuwe rotonde op de N194 in het verlengde van de Singel.
- > De aansluiting bij De Burg verdwijnt voor (vracht)auto's. De bus blijft rijden over het lint (West, De Goorn).



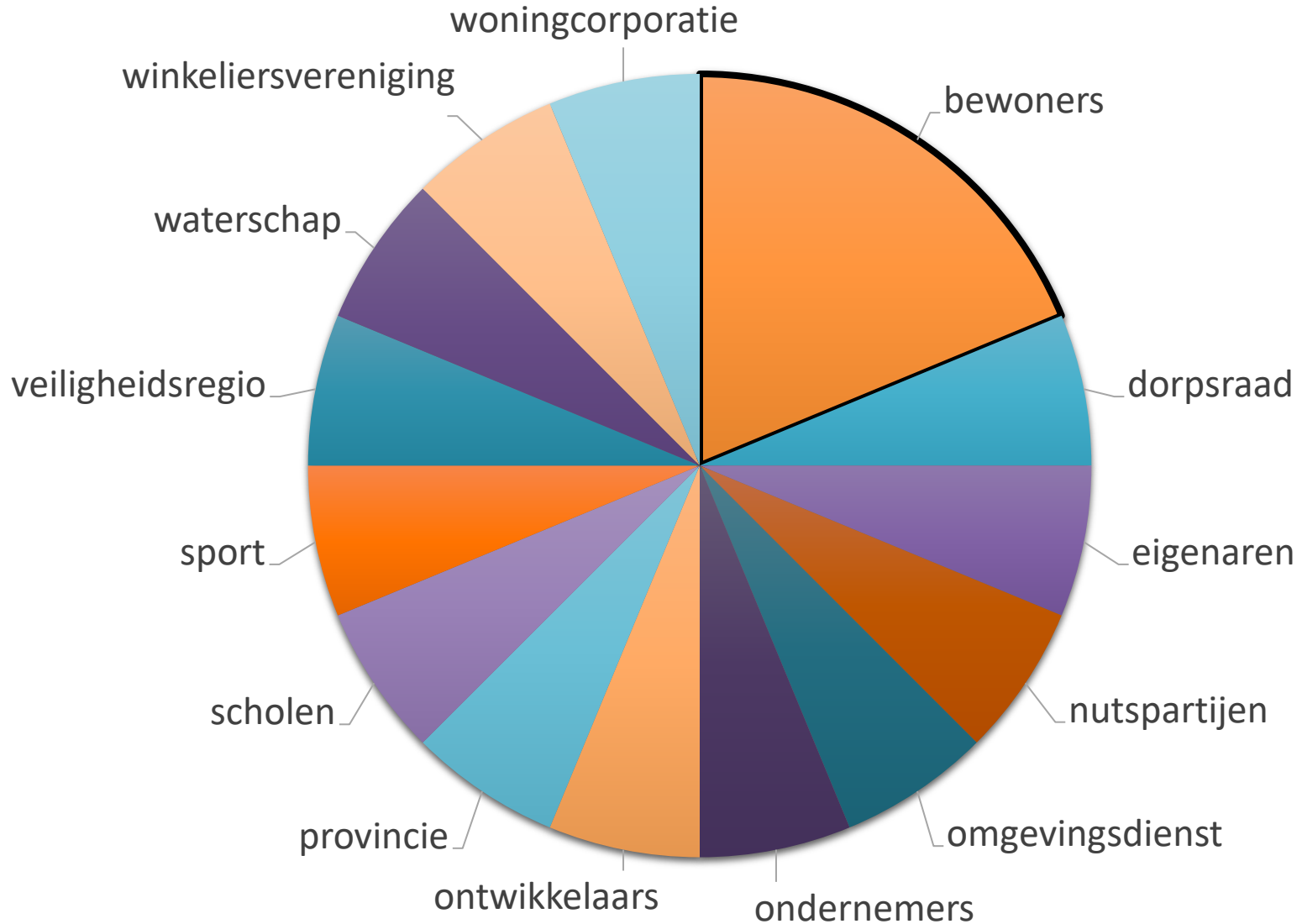
Behandeling vragen

Participatie 3 februari

- > Druk bezocht en online Enquête met ca 80+ reacties (nog open tot **8 mei**)
- > Zorgvuldig omgaan met **randen naar bewoners**:
 - > brede buffers of achtertuinen van woningen
 - > wegen komen niet direct uit op iemands huis
- > **Groene waterrijke inrichting** wordt erg op prijs gesteld in beide modellen
- > Recreatieve mogelijkheden (Ursemmerplas en parken)
- > Zorgen om verkeersdrukke en parkeren in de bestaande wijken
- > Nogmaals het pleidooi voor **betaalbare woningen** voor starters en senioren
- > Behoud van het **dorpse karakter (openheid, laagbouw, linten)**



Participatie: belanghebbenden



Verdiepende rondes

- > 3x 10 minuten aan tafel
- > **8-9 personen** per tafel
- > Per tafel diepen we samen **één centrale vraag** uit
- > Iemand van Goudappel (verkeer), BVR (ontwerp) of de gemeente begeleidt de tafel
- > **Schrijf uw ideeën ook op op het tafellaken**



Dorpshart centraal



Wijde Wijzend

Opbrengsten en vervolg

- > Rond de zomer nog een participatiemoment voor het voorkeursmodel
- > Daarna start planvorming en uitwerking: nogmaals kansen om te participeren en mee te denken

