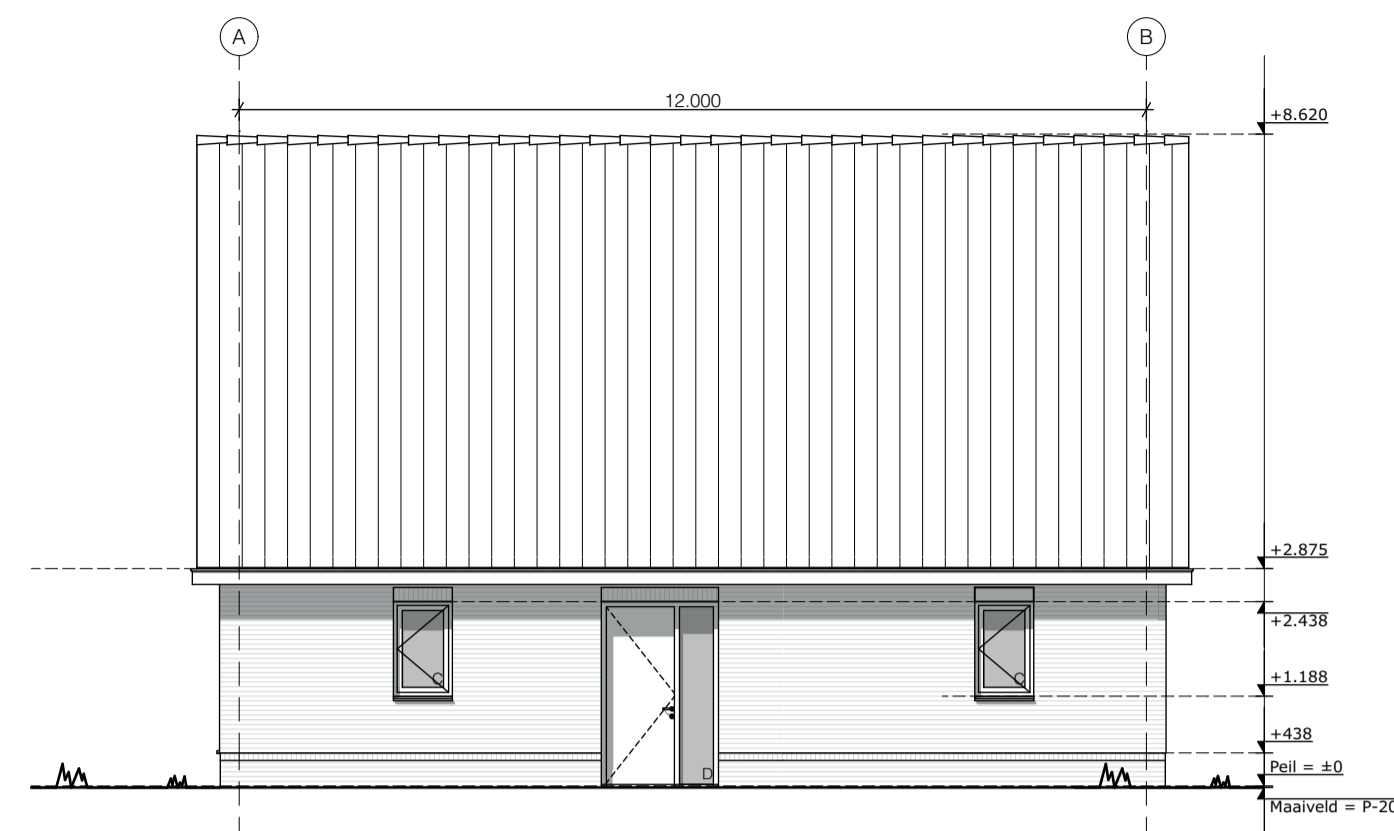
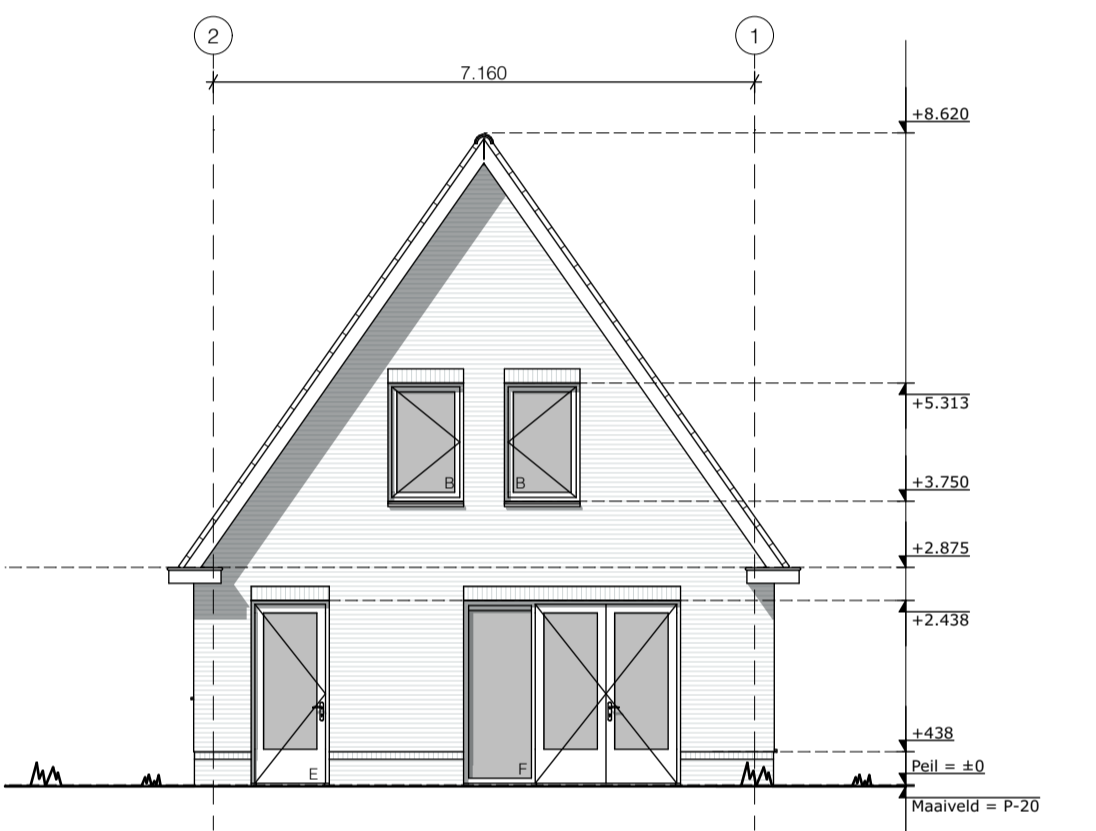




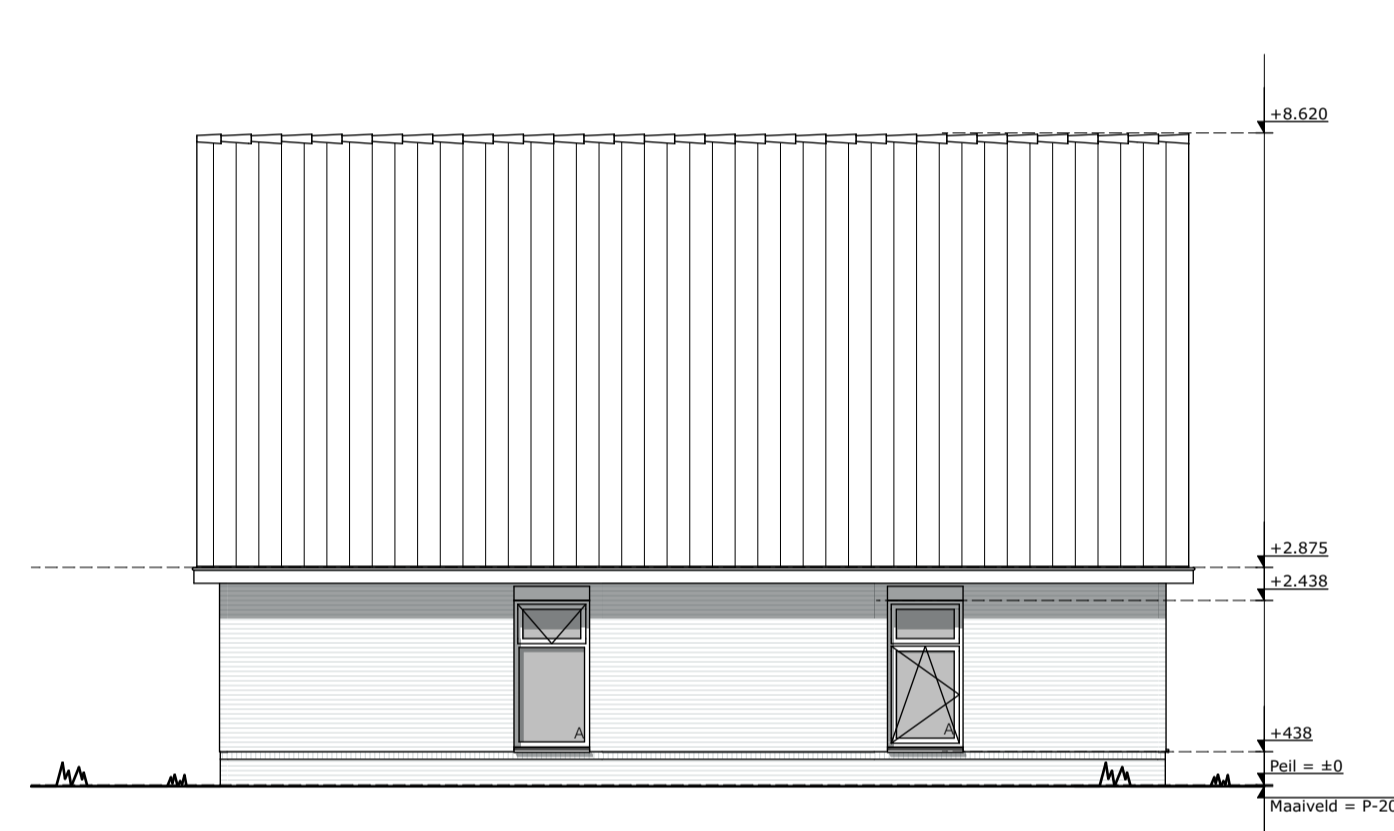
Voorgevel 1:100



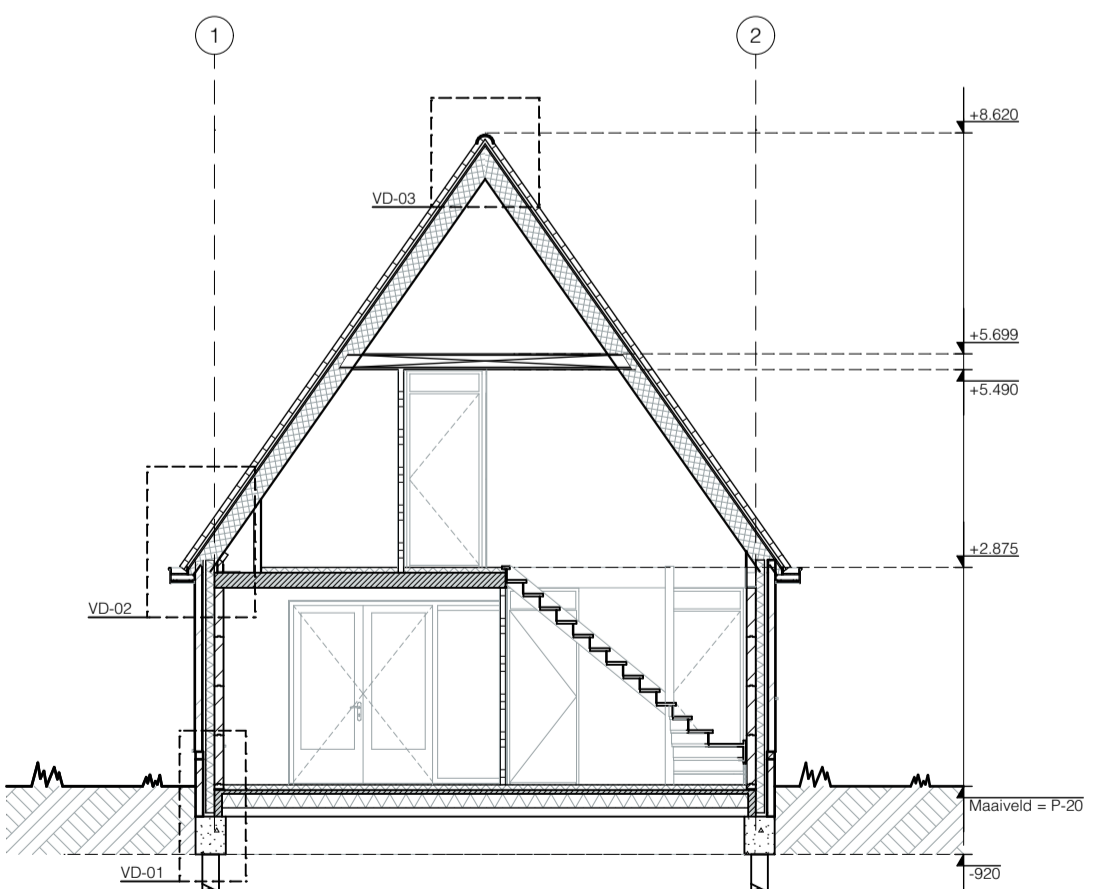
Rechtergevel 1:100



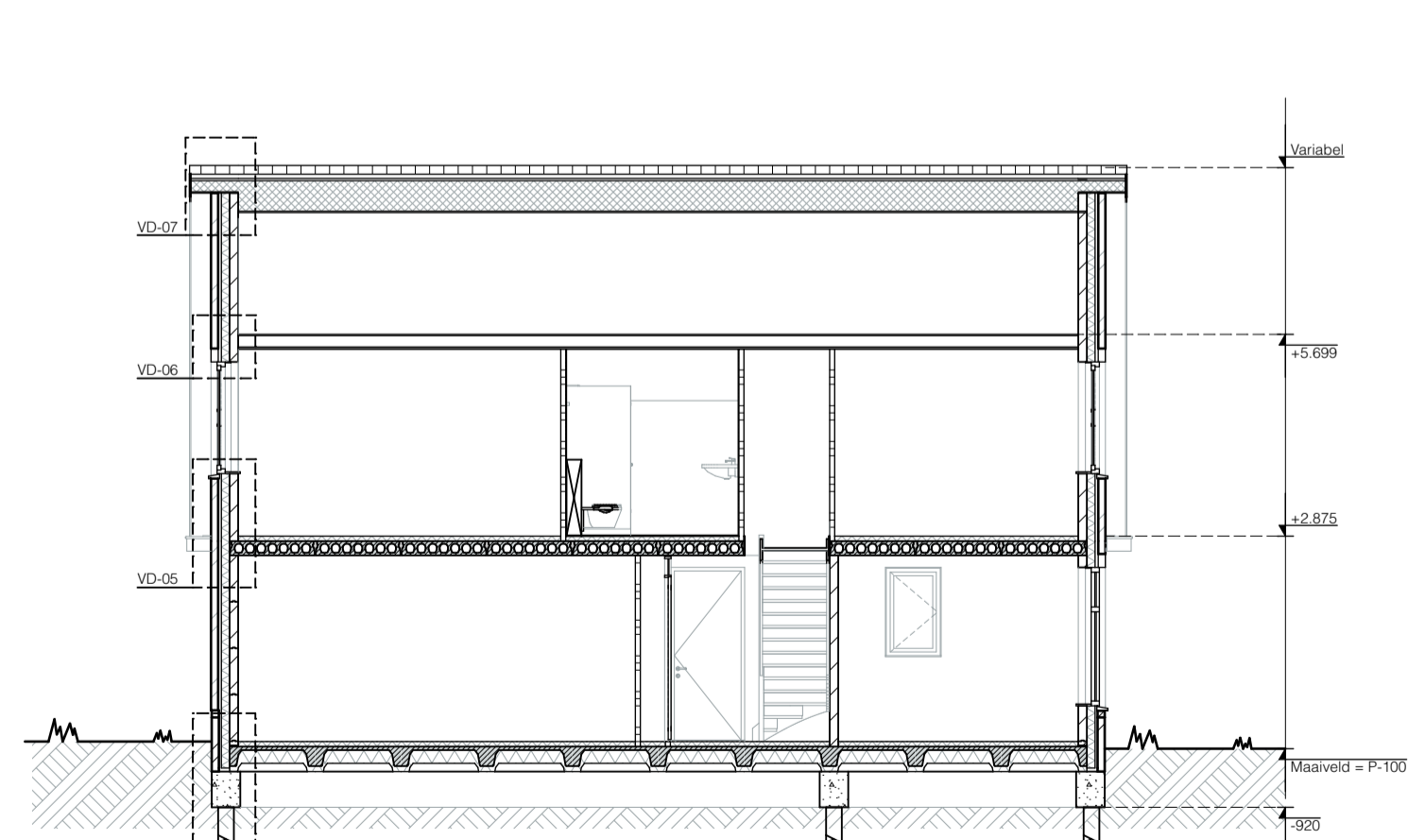
Achtergevel 1:100



Linkergevel 1:100



Doorsnede A-A 1:100



Doorsnede D-D 1:100

RENVOOI

Woonfunctie wordt gebouwd in particulier eigendom. Op het bouwen van een woonfunctie voor particulier eigendom zijn de afdelingen 4.3, 4.4, 4.5 en 4.6 en onverminderd het bepaalde in artikel 9.2, 10e lid, artikel 6.10 niet van toepassing. Wat betreft de afdelingen 2.3, 2.4, 2.5, 2.6, 3.11, 4.1, 4.2 en 4.7 zijn de voorschriften voor een bestaand bouwwerk van toepassing.

- Geluidwering tussen ruimten voldoet aan afd. 3.4 van het bouwbesluit. Niet verbonden verblijfsruimten voldoen aan de in artikel 3.17a gestelde geluidwering.
- Elektrische installatie volgens NEN 1010.
- De meterruimte volgens NEN 2768.
- Rookleringscapaciteit volgens NEN 3215.
- Luchtverversing en spuiventilatie volgens NEN 1087.
- Leidingwater volgens NEN 1006.
- De scheidingsconstructie van toilet en badruimte voldoet aan art. 3.23 van het bouwbesluit.
- De uitwendige scheidingsconstructie voldoet aan afd. 3.10 van het bouwbesluit, zodat het binnenvloeroppervlak van ratten en muizen wordt tegengegaan.
- De scheidingsconstructie, zoals bedoeld in art. 3.21 van het bouwbesluit bezit een lucht- en waterdichtheid zoals genoemd in dat artikel.
- Ramen, deuren en kozijnen voldoen aan art. 2.130 van het bouwbesluit en aan inbraakwerendheid volgens NEN5087, conform de eisen van politiekeurmerk
- Binnenruut van letselbeperkend glas in kozijnen, ramen, deuren waarvan de glaslijn zich lager dan 850+ vloerpeil bevindt, eea vlg.s. berekening aannemer overeenkomstig 2e ontw. NEN 3569 en NEN 6702
- Het gebouw is aangesloten op de elektronische communicatie conform bouwbesluit afdeling 6.14 artikel 6.56, 6.57 & 6.58.
- De karakteristieke geluidswering van de uitwendige scheidingsconstructie conform art. 3.1 van het bouwbesluit.

KLEUR- EN MATERIAALSTAAT

Onderdeel	Materiaal	Afwerking	Kleur	Nummer	Opmerking
Gevel metselwerk	Metselwerk	-	Roodbruin	n.t.b.	Verhouding n.t.b.
Plint	Metselwerk	-	Roodbruin	n.t.b.	Donker gevoegd
Pollagen boven kozijnen	Metselwerk	-	Roodbruin	n.t.b.	-
Vloegen	Materiaal	Plafond, geborsteld	Donker-Grijs	-	-
Kozijnen	Hout	Schilderwerk	Wit	RAL 9010	-
Draaiende delen	Hout	Schilderwerk	Groen	n.t.b.	-
Openslaande tuindeuren	Hout	Schilderwerk	Wit	RAL 9010	-
Voordeur	Hout	Schilderwerk	Groen	n.t.b.	-
Waterslagen	Buvox	-	Grijs	-	-
Overstekken	Hout	Schilderwerk	Wit	RAL 9010	-
Goot + dakrand	Hout	Schilderwerk	Wit	RAL 9010	-
Dakbedekking (hellend)	Keramisch	-	Zwart	n.t.b.	OVH
Daktrim	Zink	Kraal	Grijs	-	-
Hemelwatervoer	Zink	-	Grijs	-	-

SYMBOLEN

Symbol	Verwarming	Mechanische ventilatie	Warmte terugwinning installatie	Boiler	Wasmachine / Droger	Kruipruimte	Radiator
	Verwarming installatie						

Tabel: ventilatie-eisen Woonfunctie volgens Bouwbesluit 2012:

Verblijfsgebied	0,9 dm³/s/m² vloeroppervlakt met een minimum van 7 dm³/s
Verblijfsruimte	0,7 dm³/s/m² vloeroppervlakt met een minimum van 7 dm³/s
Toiletterruimte	7 dm³/s
Badruimte	14 dm³/s
Keuken	21 dm³/s
Meterkast	2 dm³/s

MV inblaaspunt plafond
 MV aanzuigpunt plafond
 natuurlijk toevoer punt
 natuurlijke overstroom
 Vr. Ventilatorooster

BRANDVEILIGHEID

Het gebouw omvat de volgende gebruiksfunctie(s): **Woonfunctie**

- 20[min] wtrd., conform nen 6075
- 30[min] brandwerendheid conform nen 6068 of nen-en 13501-2
- 60[min] brandwerendheid conform nen 6068 of nen-en 13501-2

Deur, die zelfsluitend is uitgevoerd en in combinatie met het kozijn een wdbo bezit van ten minste 20[min], conform de nen 6069.
 Deur, die zelfsluitend is uitgevoerd en in combinatie met het kozijn een wdbo bezit van ten minste 30[min], conform de nen 6069.
 Wand of pul, met een wdbo van ten minste 20[min].
 Wand of pul, met een wdbo van ten minste 30[min].
 Wand of pul, met een wdbo van ten minste 60[min].
 Niet-ioniserende rookmelder, aan elkaar gekoppeld, op lichtnet aangesloten, uitgevoerd conf. Nen 2555

De bouwconstructie bezit een brandwerendheid tot bezwijken van 60 minuten conform artikel 2.2 van het bouwbesluit. De weerstand tegen branddoorlag en brandoverslag is 60 minuten conform artikel 2.84 van het bouwbesluit.

De constructies welke van invloed kunnen zijn op de brandwerende scheidingsen bezitten een brandwerendheid die tenminste voldoet aan de eis die gesteld is aan des betreffende bijbehorende brandwerende scheidingsen.

Van de hiervoor genoemde bouwconstructie moeten tekeningen vooraf ter goedkeuring worden ingediend bij de gemeente.

De brandwerendheid van doorvoeringen door brandwerende wanden of vloeren is gelijk aan die van de desbetreffende wand of vloer e.a.a. Conform de nen6069 of de nen-en 1366-3+4. De brandwerendheid van de doorvoeringen wordt aangebracht door een daartoe gecertificeerd bedrijf.

De isolatiematerialen van het dak en de gevel zijn van een onbrandbare kwaliteit, conform de nen 6064 of nen-en 13501-1.

De toegepaste materialen m.b.t. brandveiligheid en rookproductie voldoen conform afdeling 2.9 van het bouwbesluit.

Een zijde van een constructieonderdeel die grenst aan de buitenlucht, van een bouwwerk waarvan een voor personen bestemde vloer ten minste 5[m] boven het meetniveau ligt, voldoet conform artikel 2.86 vanaf het aansluitende terrein tot een hoogte van ten minste 2,5[m] aan brandklasse b, bepaald volgens nen-en 13501-1.

De brandveiligheid en rookproductie van toegepaste materialen van een beloopbaar vlak voldoen conf. artikel 2.69.

De brandveiligheid en rookproductie van toegepaste materialen elektrische leidingen en pijpsolatie voldoen conf. artikel 2.69a.

Een zijde van een constructieonderdeel die grenst aan de binnenlucht heeft volgens nen 6065 bepaalde bijdrage tot brandoorianting, die voldoet aan brandklasse 1/24 en een rookproductie met een volgens nen 6066 bepaalde rookdichtheid van ten hoogste 10[m].

CV-ruimte met één of meerdere stooktoestellen, met een (gezamenlijke) nom. belasting van 130kw is een brandcompartiment.

Materiaal toegepast aan de binnenzijde van een schacht, een koker of een kanaal grenzend aan meer dan een brandcompartiment of subbrandcompartiment met een inwendige doorsnede groter dan subbrandcompartiment met een inwendige doorsnede groter dan 0,015[m]², voldoet over een diepte van ten minste 0,01[m], gemeten loodrecht op de binnenzijde, aan brandklasse a2, bepaald volgens nen-en 13501-1.

Het rookkanaal is uitgevoerd conform de NEN 6062.

De parkeer-/stallinggarage voldoet aan nen 6088 rookbeheersingssytemen voor mechanisch geventileerde parkeergarages.

ALGEMEEN RENVOOI

ALLE CONSTRUCTIES VOLGENS CONSTRUCTIETEKENINGEN- EN BEREKENINGEN
 RC-WAARDES, BUITENSCHILLEN EN OVERIGE BOUWFYSISCHE UITGANGSPUNTEN
 VOLGENS TEKENING

PEIL = 0 = 1.60 -n.a.p.
 DEFINITIEF TE BEPALEN I.O.M. DE GEMEENTE
 ALLE MATEN IN HET WERK TE CONTROLEREN

RevID	Wijz. naam	Datum

Nieuwbouw woning fam. Groot

PROJECTNR. 22.781 FASE DO TEK.NR. 3000 STATUS DEFINITIEF

TEKENING	LOCATIE
ONDERDEEL gevels en doorsneden	Straat locatie, Postcode locatie Stad locatie
ONDERWERP Type CH02K	OPDRACHTGEVER CONCEPTHUIS BV
DATUM 13-03-2024	Stationsplein 99-126, 1703 WE Heerhugowaard
SCHAAL 1:100, 1:1 GETEKEND DOOR Duncan FORMAAT	