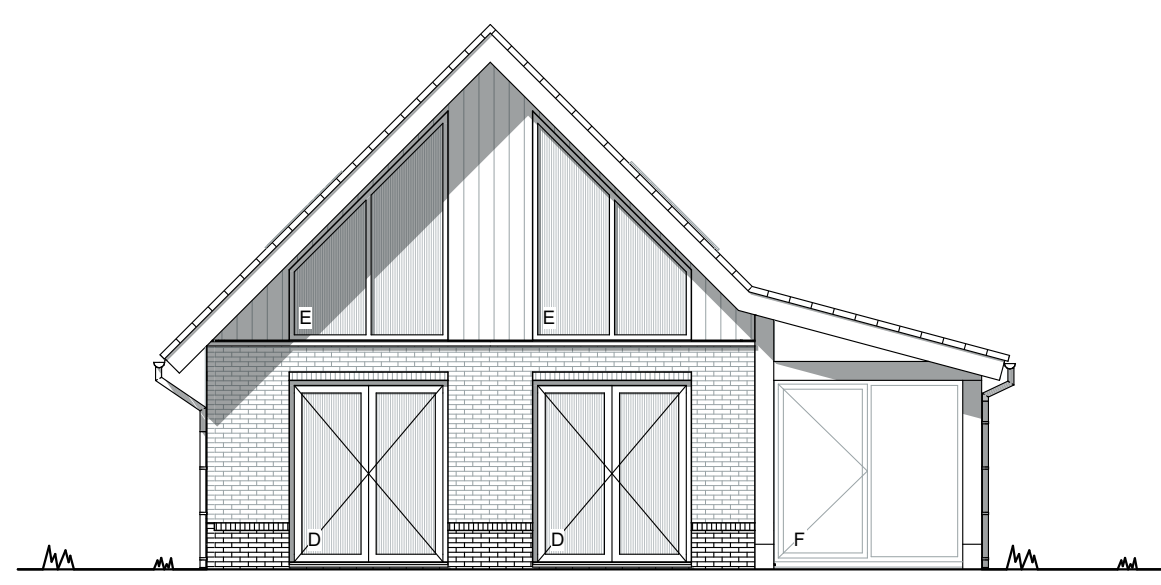
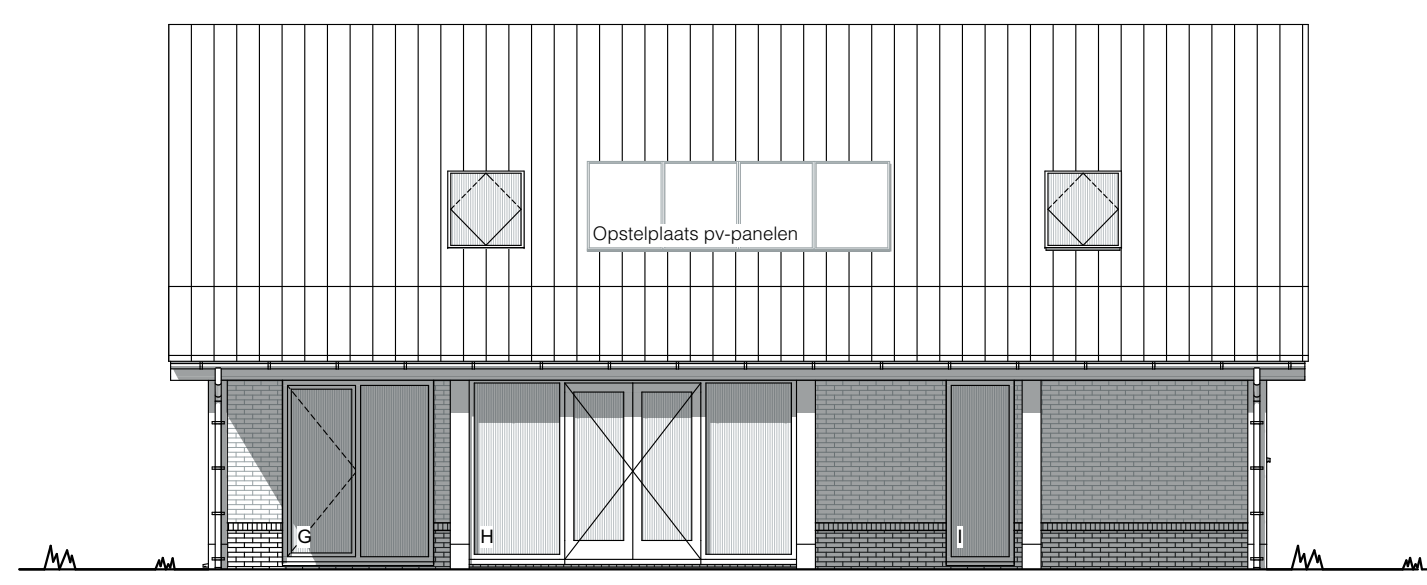


Voorgevel



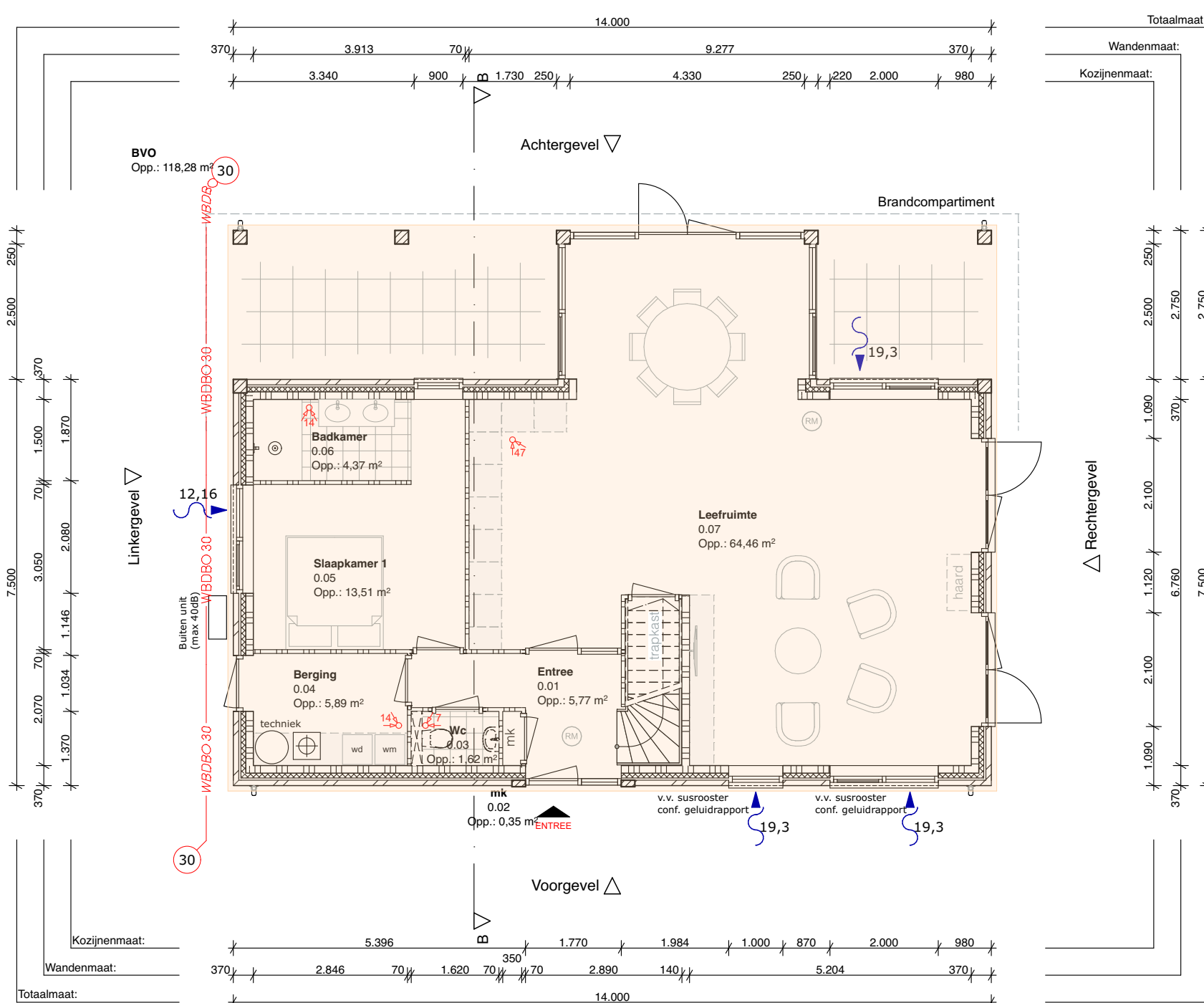
Rechtergevel



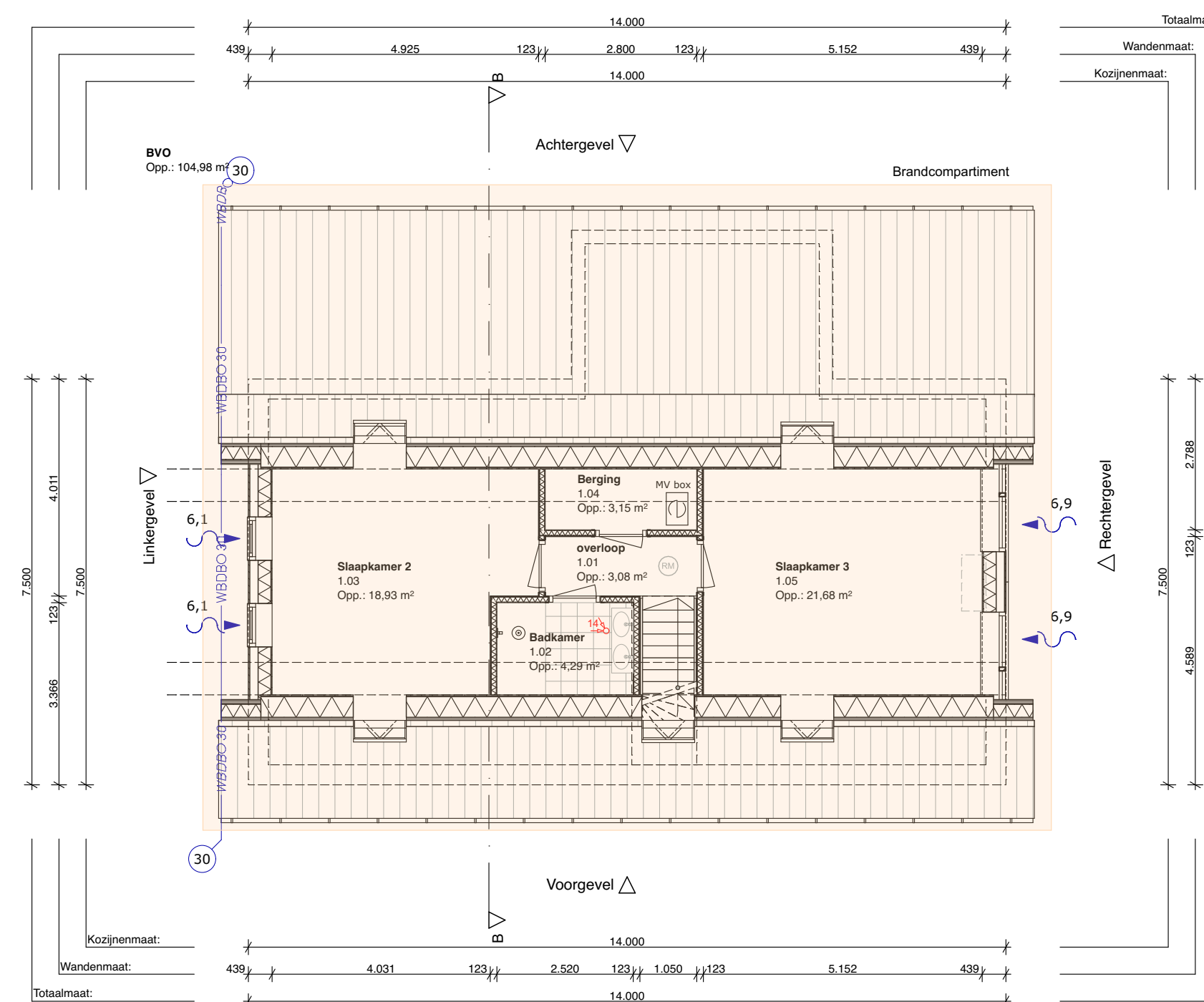
Achtergevel



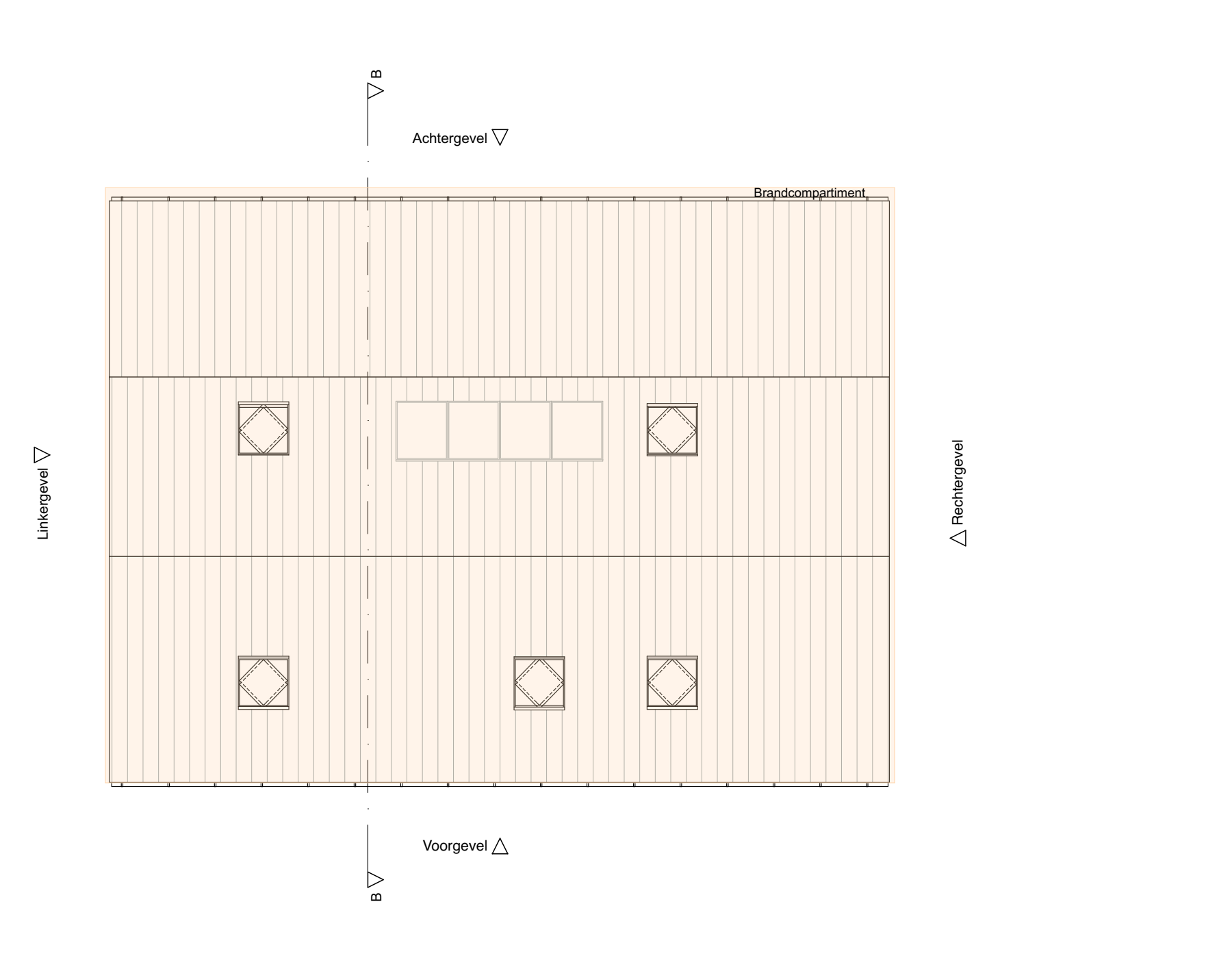
Linkergevel



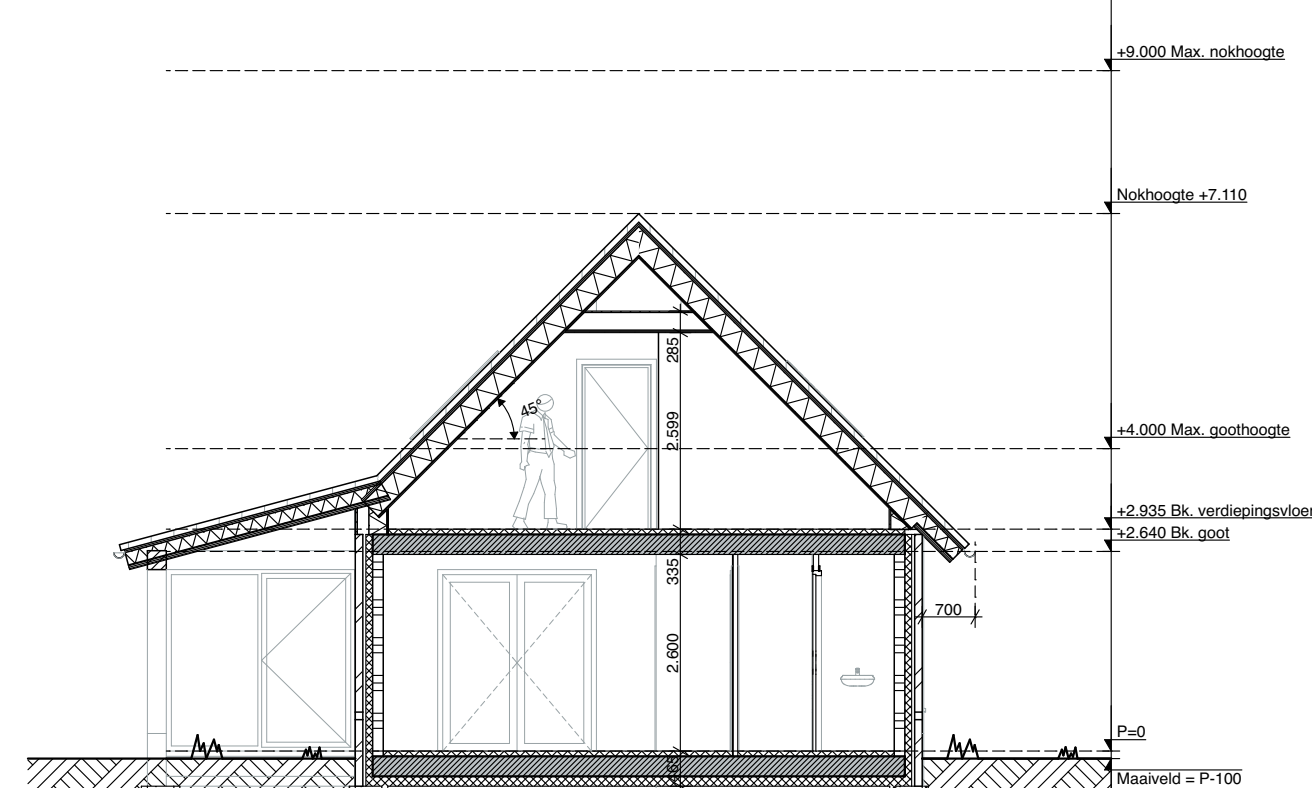
Begane grond



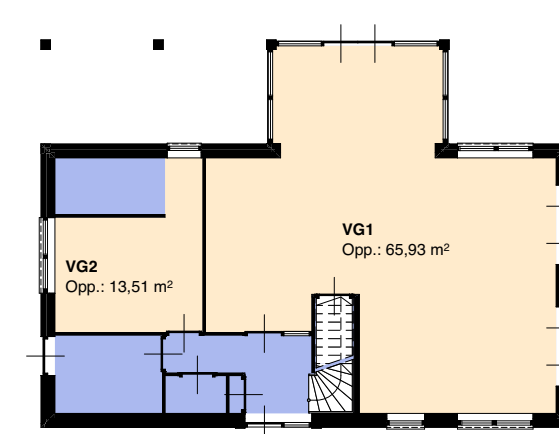
1e verdieping



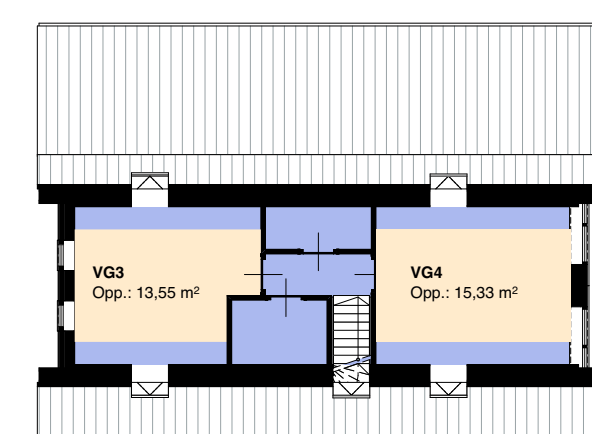
2e verdieping



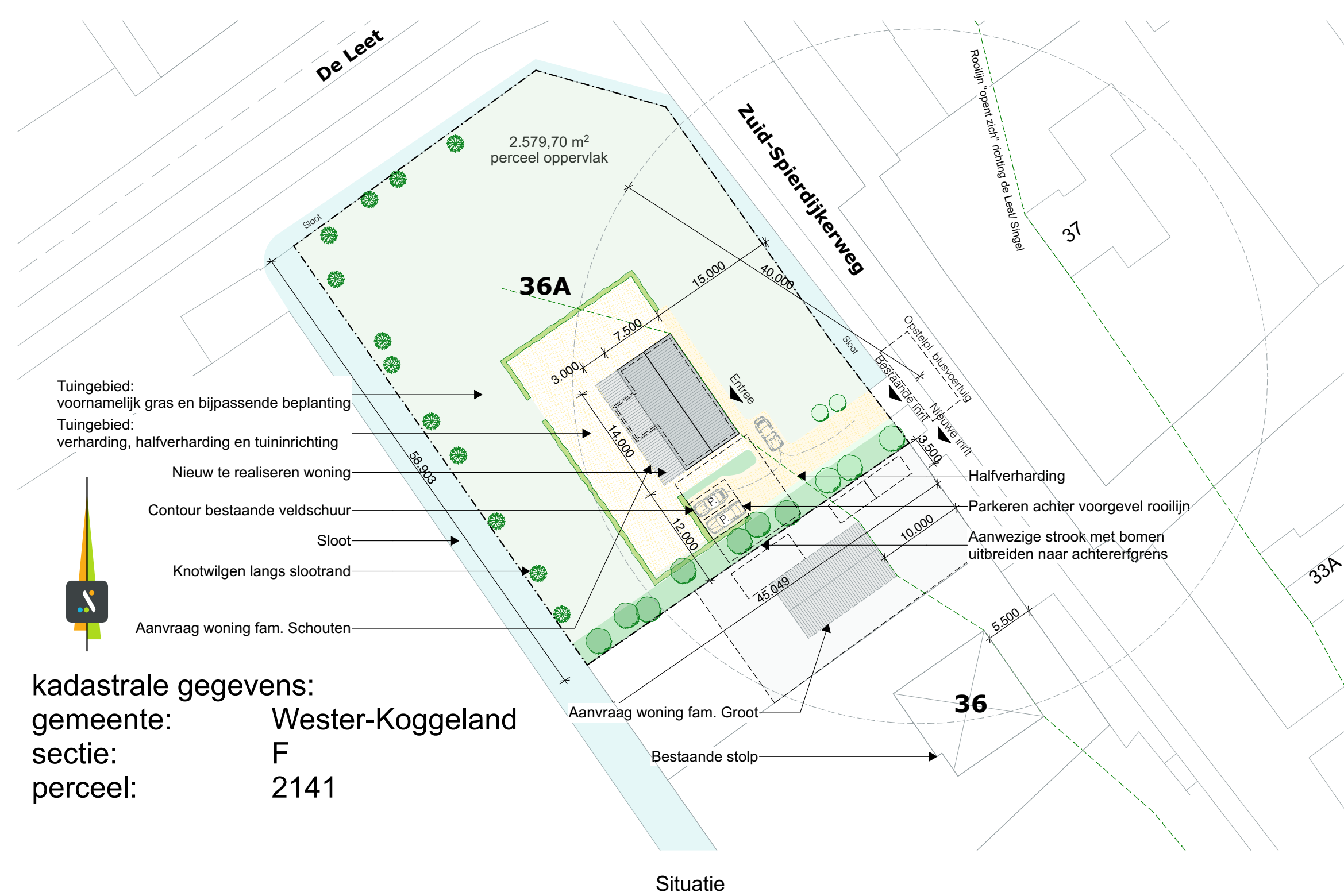
Doorsnede B-B



Begane grond



1e verdieping



Situatie

kadastrale gegevens:
gemeente: Wester-Koggeland
sectie: F
perceel: 2141

Onderdeel	Materiaal	Afweging	Kleur	Nummer	Opmerking
Gevel metaalwerk	Metaalwerk	-	Grijsbruin	n1.b.	Licht gevoegd
Pint	Metaalwerk	-	Grijsbruin	n1.b.	Donker gevoegd
Ruifgen boven kozijnen	Metaalwerk	-	Grijsbruin	n1.b.	-
Kozijnen	Hout	Schilderwerk	Onberispig	RAL 7022	-
Deuren/delen	Hout	Schilderwerk	Onberispig	RAL 7022	-
Opentlaatsdeuren	Hout	Schilderwerk	Onberispig	RAL 7022	-
Voorspur	Hout	Schilderwerk	Onberispig	RAL 7022	-
Waterslagen	Buik	-	Grijs	-	-
Oversteken	Hout	Schilderwerk	Zieknijp	RAL 7044	-
Goot	Znk	-	Grijs	-	-
Dakbeeking (helford)	Keramsch	-	Donker grijs	n1.b.	Vak
Hemelwaterafvoer	Znk	-	Grijs	-	-

RENNOOI
Woonfunctie wordt gebouwd in particulier eigendom. Op het bouwen van een woonfunctie voor particulier eigendom zijn de afdelingen 4.3, 4.4, 4.5 en 4.6 en overeenkomstig het bepaalde in artikel 9.2, 10a lid, artikel 6, 10 niet van toepassing. Wat betreft de afdelingen 2.3, 2.4, 2.5, 2.6, 3.11, 4.1, 4.2 en 4.7 zijn de voorschriften voor een bestaand bouwwerk van toepassing.

- Geluidwerfing tussen ruimten voldoet aan art. 3.4 van het bouwbesluit. Niet-verbonden verdelijruimten voldoen aan de in artikel 3.17a gestelde geluidwerfing.
- Technische installatie volgens NEN 1010.
- De metenorms volgens NEN 2768.
- Hoelingsoppositie volgens NEN 3315.
- Luchtwering en zuiverende volgens NEN 1097.
- Leedwater volgens NEN 1006.
- De scheidingconstructie van toilet en badruimte voldoet aan art. 3.23 van het bouwbesluit.
- De uiterste scheidingconstructie voldoet aan art. 3.10 van het bouwbesluit, zodat het brandrisico van ratten en muizen wordt beperkt.
- De scheidingconstructie, zoals bedoeld in art. 3.21 van het bouwbesluit, heeft een lucht- en waterscheidende zoals genoemd in dat artikel.
- Ramen, deuren en kozijnen voldoen aan art. 2.130 van het bouwbesluit en aan inbraakveiligheid volgens NEN 6267, conform de eisen van de bestaande situatie.
- Binnenruimten van glas in kozijnen, ramen, deuren waarvan de glaslijn zich lager dan 850+ vloerpeil bevindt, ees vlieg bakenring aanmerkt overeenkomstig de eisen NEN 3689 en NEN 6702.
- Het gebouw is aangepast op de elektronische communicatie conform bouwbesluit afdeling 6.14 artikel 6.56, 6.57 & 6.58.
- De brandveiligheidsplanning van de uiterste scheidingconstructie conform art. 3.1 van het bouwbesluit.

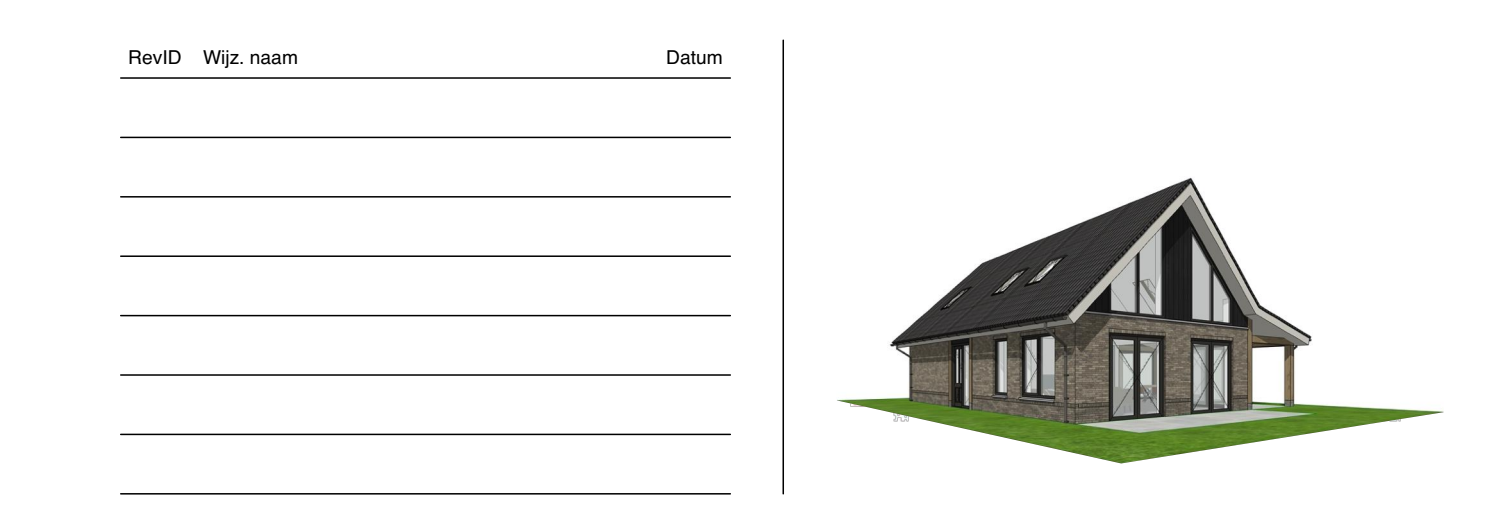
Onderdeel	Materiaal	Afweging	Kleur	Nummer	Opmerking
Gevel metaalwerk	Metaalwerk	-	Roodbruin	n1.b.	Verhouding n1.b.
Pint	Metaalwerk	-	Roodbruin	n1.b.	Donker gevoegd
Ruifgen boven kozijnen	Metaalwerk	-	Roodbruin	n1.b.	-
Vloeren	Morsel	Plaat, geborsteld	Wit	-	-
Kozijnen	Hout	Schilderwerk	Wit	RAL 9010	-
Deuren/delen	Hout	Schilderwerk	Goen	n1.b.	-
Opentlaatsdeuren	Hout	Schilderwerk	Wit	RAL 9010	-
Voorspur	Hout	Schilderwerk	Goen	n1.b.	-
Waterslagen	Buik	-	Grijs	-	-
Oversteken	Hout	Schilderwerk	Wit	RAL 9010	-
Goot + dakrand	Hout	Schilderwerk	Wit	RAL 9010	-
Dakbeeking (helford)	Keramsch	-	Zwart	n1.b.	OW1
Deuren	Znk	-	Grijs	-	-
Hemelwaterafvoer	Znk	-	Grijs	-	-

SYMBOLEN	VENTILATIE
	Label ventilatie-eisen Woonfunctie volgens Bouwbesluit 2012:
	Verblijfsgebied 0,9 dm³/km³ vloeroppervlakte met een minimum van 7 dm³/s
	Verblijfsruimte 0,7 dm³/km³ vloeroppervlakte met een minimum van 7 dm³/s
	Toelating 7 dm³/s
	Balkruimte 14 dm³/s
	Koude 21 dm³/s
	Mekeraal 2 dm³/s
	MV inlaaspunt plafond
	MV inlaaspunt wand
	MV aanzuigpunt plafond
	MV aanzuigpunt wand
	natuurlijk toevvoer punt
	natuurlijke overstroom
	Ventilator

BRANDVEILIGHEID
Het gebouw omvat de volgende gebruiksfuncties:
- 300(m²) wld, conform nen 6075
- 300(m²) brandveiligheid conform nen 6068 of nen 13501-2
- 600(m²) brandveiligheid conform nen 6068 of nen 13501-2
- Dak, die zelfsluitend is uitgevoerd en in combinatie met het kozijn een wdbdo bezit van ten minste 200(m²), conform de nen 6068.
- Dak, die zelfsluitend is uitgevoerd en in combinatie met het kozijn een wdbdo bezit van ten minste 300(m²), conform de nen 6069.
- Wand of pui, met een wdbdo van ten minste 20(m²).
- Wand of pui, met een wdbdo van ten minste 30(m²).
- Niet-keramische rookruiker, aan elkaar gekoppeld, op lichtmet aangestoken, uitgevoerd conf. nen 2555
- De brandveiligheidsplanning moet een brandveiligheidsplanning van 60 minuten conform artikel 2.2 van het bouwbesluit.
- De weerstand tegen brandoverslag en brandoverslag is 60 minuten conform artikel 2.84 van het bouwbesluit.
- De constructies welke van invloed kunnen zijn op de brandveiligheidsplanning moeten worden ingediend bij de gemeente.
- De brandveiligheidsplanning door brandveiligheidsplanning van vloeren is gelijk aan die van de desbetreffende wand of vloer e.a. Conform de nen 6068 of de nen 13501-2. De brandveiligheidsplanning van de vloeren wordt aangebracht door een draagde geïntegreerd dakplafond.
- De isolatiewaarden van het dak en de grens op van een onbrandbare kwaliteit, conform de nen 6068 of nen 13501-1.
- De toegepaste materialen m.b.t. brandveiligheid en rookproductie voldoen conform afdeling 2.9 van het bouwbesluit.
- Een dak met een constructiehoogte die grenst aan de buitenruimte, van een bouwwerk waarvan de binnenruimte bestemd is voor ten minste 50(m²) boven het meezniveau, is, voldoet conform artikel 2.86 van het bouwbesluit ten minste 2,86 van het meezniveau aan brandklasse b, bepaald volgens nen 13501-1.
- De brandveiligheid en rookproductie van toegepaste materialen van een betoelbaar vlak voldoen conf. artikel 2.69.
- De brandveiligheid en rookproductie van toegepaste materialen elektrische ledingen en pispisatie voldoen conf. artikel 2.69a.
- Een dak met een constructiehoogte die grenst aan de buitenruimte heeft volgens nen 6068 bepaalde ligging tot brandveiligheidsplanning, die voldoet aan brandklasse 125A en een rookproductie met een volgens nen 6068 bepaalde rookdichtheid van ten hoogste 10(m²).
- CV-systeem met één of meerdere stookketellen, met een (gas)metriem, met een belasting van 130kw is een brandcompartiment.
- Materiaal toegepast aan de binnenruimte van een schacht, een kanaal of een kanaal, grond met meer dan een brandcompartiment of schachtcompartiment met een brandveiligheidsplanning met een brandveiligheidsplanning met een brandveiligheidsplanning, voldoet over een dikte van ten minste 50(m²), gemeten loodrecht op de binnenruimte, aan brandklasse a2, bepaald volgens nen 13501-1.
- Het rookkanaal is uitgevoerd conform de NEN 6092.
- De parkeren- en bergingssystemen voor mechanisch geventileerde parkeren- en bergingssystemen.

ALGEMEEN RENNOOI
ALLE CONSTRUCTIES VOLGENS CONSTRUCTIEKENNEN EN BEREKENINGEN
RO-VAARDIGES, BUITENSCHILLEN EN OVERIGE BOUWFYSISCHE UITGANGSPUNTEN
VOLGENS TEKENINGEN
PEL = 0 = 1,60 m.n.p.
DE DINGEN TE BEREKENEN IN OM DE GEMEENTE
ALLE MATEN IN HET WERK TE CONTROLEREN
Gepresenteerd door:
ir. Bart Pieters MSc
1.221128.004

RevID	Wj. naam	Datum



Nieuwbouw woning fam. Schouten
PROJECTNR: 22.780 FASE: DO TEK.NR: 3000 STATUS: CONCEPT
TEKENING
ONDERSOEK: Overzichtstekening
ONDERWERP: Definitief ontwerp
DATUM: 13-03-2024
SCHAAL: 1:100
GEMIDDELD DOOR: Duncan
FORMAAT: A3
LOCATIE
Zuid-Spiertdijkweg 36A, #Site Postcode De Goorn
OPDRACHTGEVER
Fam. Schouten
Straat opdrachtgever, #Client Postcode Stad opdrachtgever