

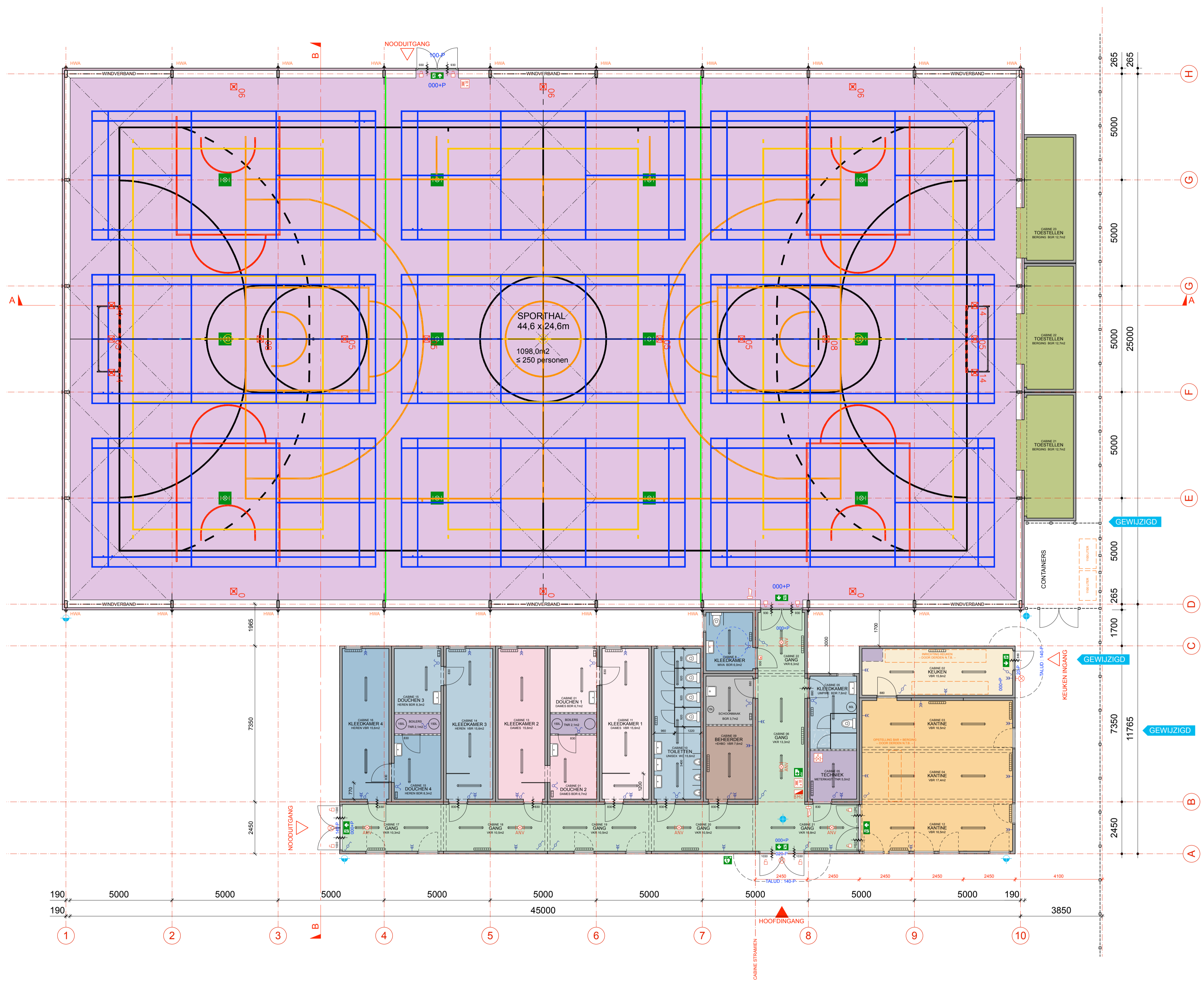
Gemeente: Bergambacht Schoonhoven
 Sectie: A
 kadastrale nummers: 424 en 475

SITUATIE



20230612 :: TIJDELIJK SPORHAL te SCHOONHOVEN :: A3 :: 1:500

0 40 meter



RUIMTESTAAT

omschrijving	aantal	opp. (m ²)	subtotaal	totaal
A. Sport				
sportzaal	1	1098,0	1098,0	
toestellenberging	3	12,7	38,1	
totaal A				1136,1
B. Sanifair				
kleedkamer heren	2	15,6	31,2	
kleedkamer dames	2	15,6	31,2	
kleedkamer umpire	1	7,6	7,6	
doucheruimte heren	2	6,7	13,4	
doucheruimte dames	2	6,7	13,4	
toiletteruimte unisex	1	15,6	15,6	
kleedkamer miva	1	6,0	6,0	
totaal B				102,8
C. Ondersteunende- en nevenruimten				
sportthal beheerder / EHBO	1	7,6	7,6	
containerruimte (buiten)	1	(-)	(-)	
schoonmaak / bergruimte	1	3,7	3,7	
totaal C				11,3
D. Horeca				
kantine met barmeubel en opslag	1	50,4	50,4	
keuken	1	15,6	15,6	
totaal D				66,0
E. Toeslagen t.b.v. berekening NVO				
technische ruimte	1	5,0	5,0	
verkeersruimte	1	73,3	73,3	
totaal E				78,3
F. Toeslagen t.b.v. berekening BVO				
constructie-oppervlakte			124,8	
totaal F				124,8
TOTAAL BVO				1519,3

GEWIJZIGD

ALGEMENE OPMERKINGEN

1. Uitgangspunten Brandveiligheid conform opgave DGMR
2. Uitgangspunten Fundering conform opgave Semplonius
3. Uitgangspunten Constructie conform opgave Tentech
4. Uitgangspunten Installaties conform opgave installateur
5. Uitgangspunten Ventilatie conform opgave DGMR
6. Posities algemene noodverlichting en vluchtwegarmaturen conform E-tekeningen installateur
7. Brandmeld- en ontruimingsinstallatie conform NEN 2535:2017 en NEN 2575:2012
8. Elektrische installatie conform NEN 1010
9. Noodverlichtingsinstallatie conform NEN-EN 1838 en NEN 1010
10. Vluchtwegaanduidingsarmaturen conform NEN 3011:2015 en NEN-EN 1838:2013 (artikel 5.4.5 en 5.4.6).
11. (Warm)waterinstallatie conform NEN 1006 en Regeling Legionellapreventie
12. Riolering voor de afvoer van vuilwater wordt lucht- en waterdicht aangesloten op het gemeenteriool conform NEN 3215
13. De wateropname van toegepaste materialen van vloeren en wanden in toilettruimten is niet groter dan de grenswaarden zoals beschreven in Bouwbesluit-artikel 3.23, bepaald conform NEN 2778

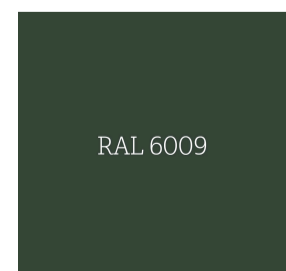
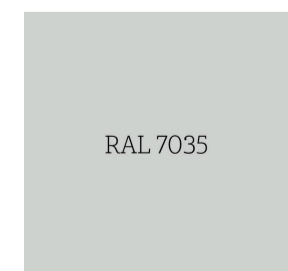
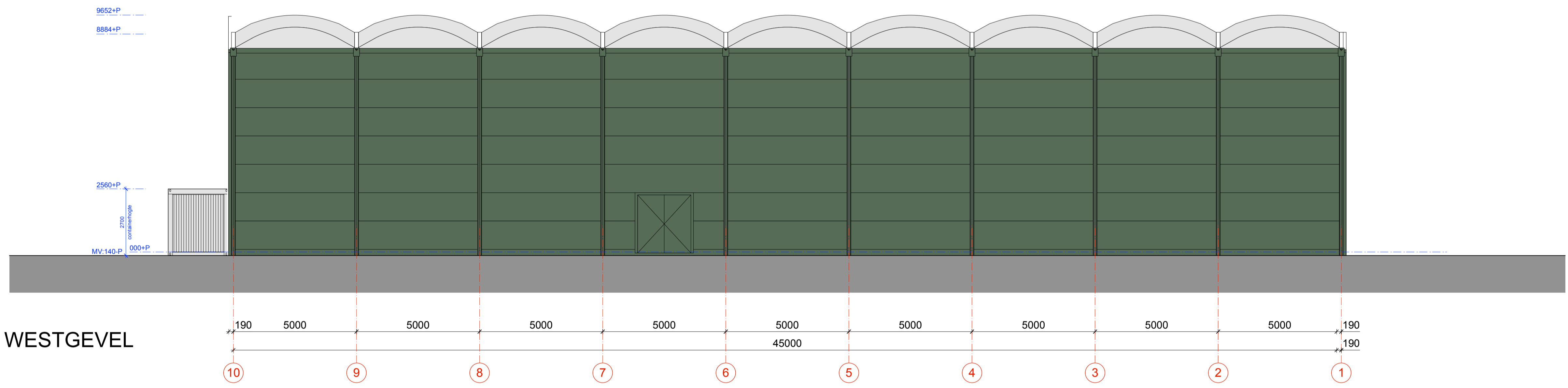
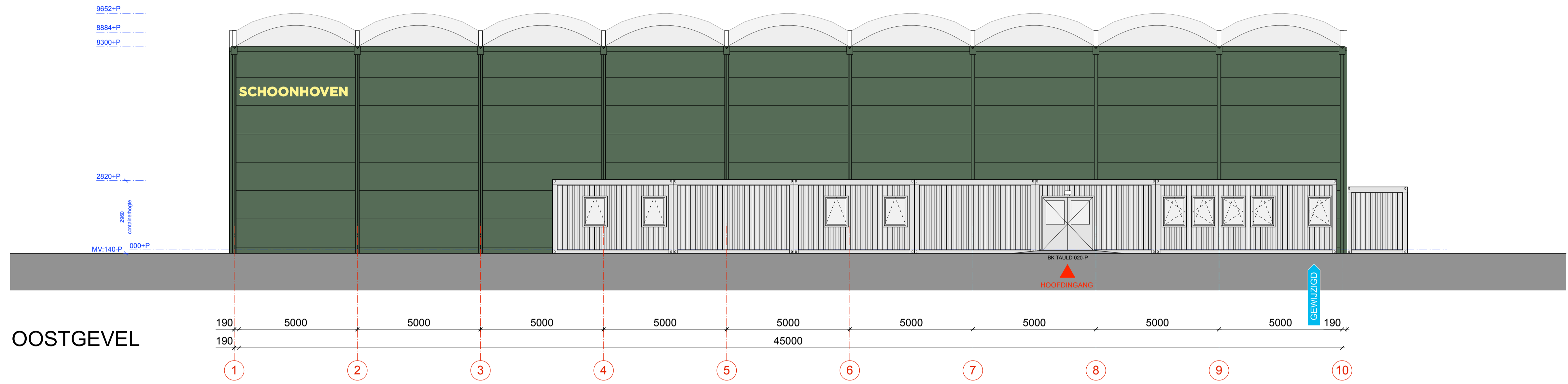
LEGENDA

- SANDWICHPANEEL
- GEISOLEERDE DAMMWAND
- LICHTE SCHEIDINGSWAND
- HEKWERK
- HEMELWATERAFVOER
- VLUCHTROUTE TRANSPARANT
- ALGEMEEN NOODVERLICHTING
- VLUCHTPLAN
- AED KAST
- ZELFSLUITEND DEUR
- AFSLUITER ELECTRA
- BRANDMELDCENTRALE
- SLOWHOOP
- INGANG BRANDWEER
- HAND BRANDBLUSSEUR
- MIVA ALARM INDICATOR
- PANIEKSLUITING
- PEILHOOGTE
- IP66 WANDARMATUUR
- DUBBEL WCD + AARD
- CCTV CAMERA : ZICHTVELD 90°
- CCTV CAMERA : ZICHTVELD 180°
- CCTV CAMERA : ZICHTVELD 360°
- VERBLUFSRUIMTE
- VERKEERSRUIMTE
- TOILETRUIMTE
- BADRUIMTE
- BERGRUIMTE
- TECHNISCHE RUIMTE

PLATTEGROND :: BEGANE GROND

20230612 :: TIJDELIJK SPORHTHAL te SCHOONHOVEN :: A1 :: 1:100





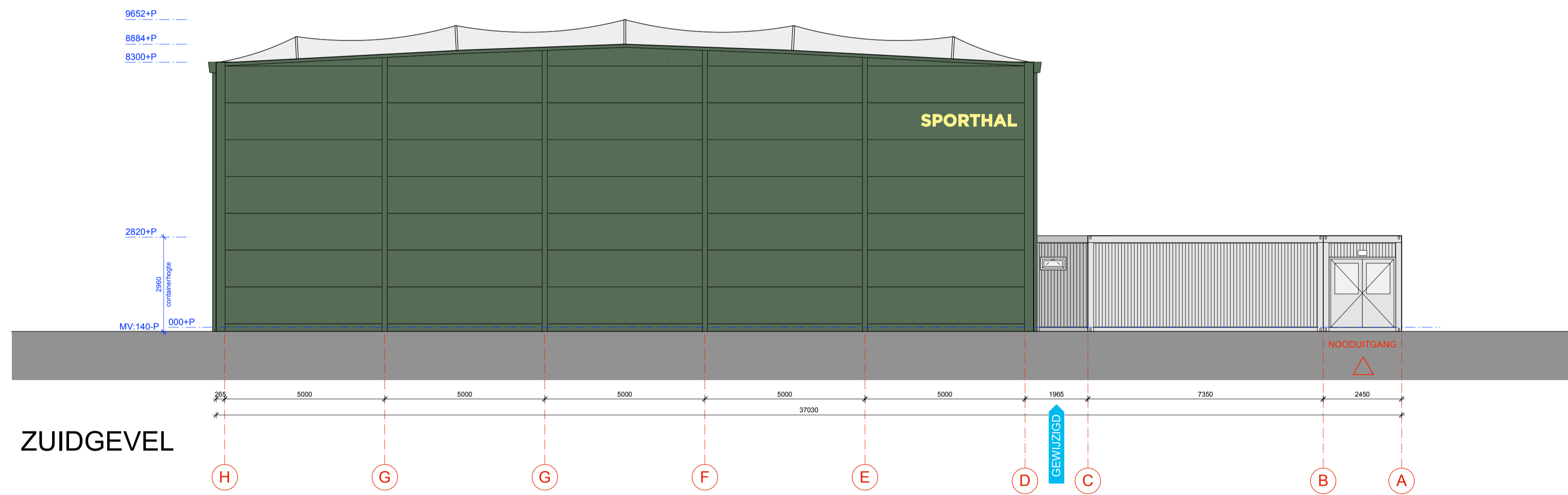
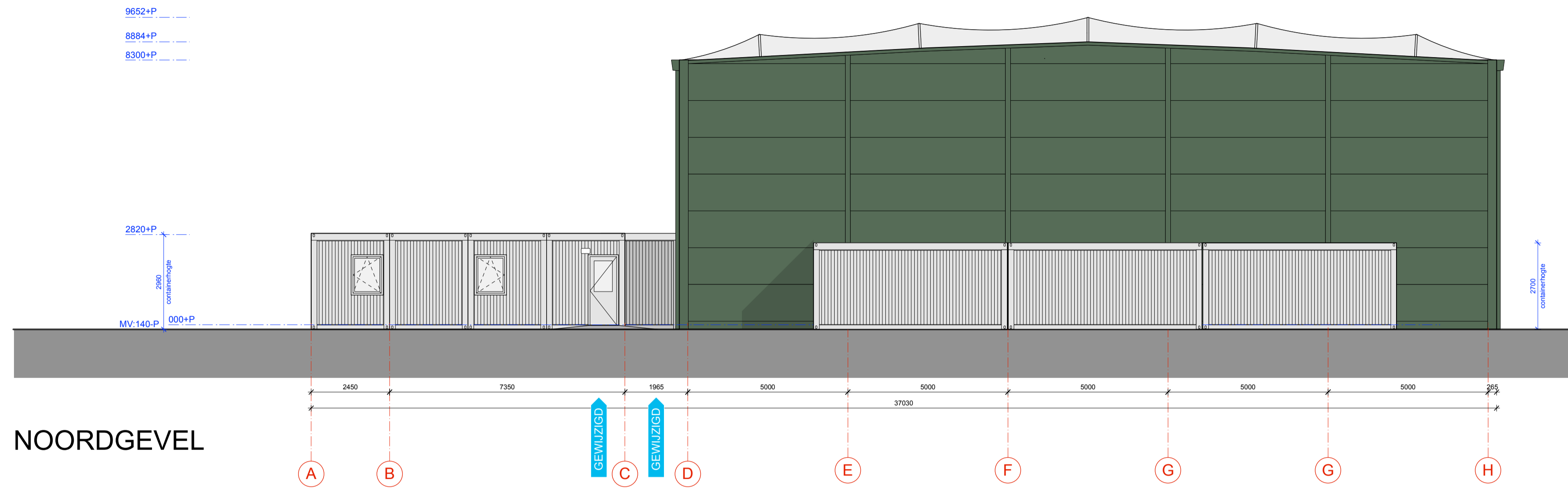
KLEUR + MATERIALEN

GEVEL	SANDWICHPANEEL	RAL6009
GOTEN	ALUMINIUM	RAL6009
DAK	KUNSTSTOF	GRIJSWIT
CONTAINERS	STAAL	RAL7035
DEUREN	ALUMINIUM	RAL7035 GEWIJZIGD

LANGSGEVELS

20230612 :: TIJDELIJK SPORHAL te SCHOONHOVEN :: A1 :: 1:100



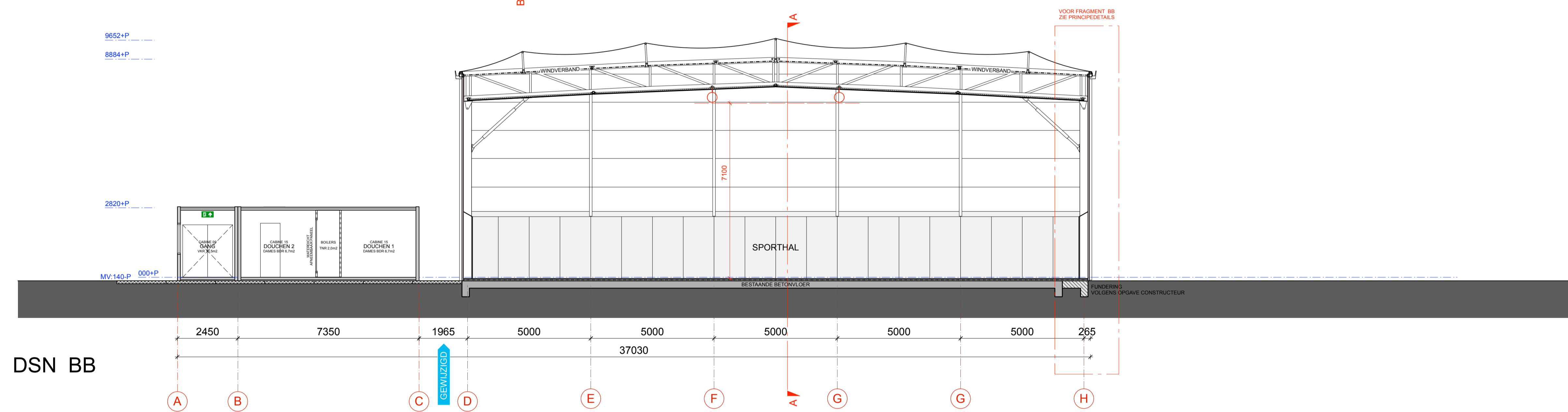
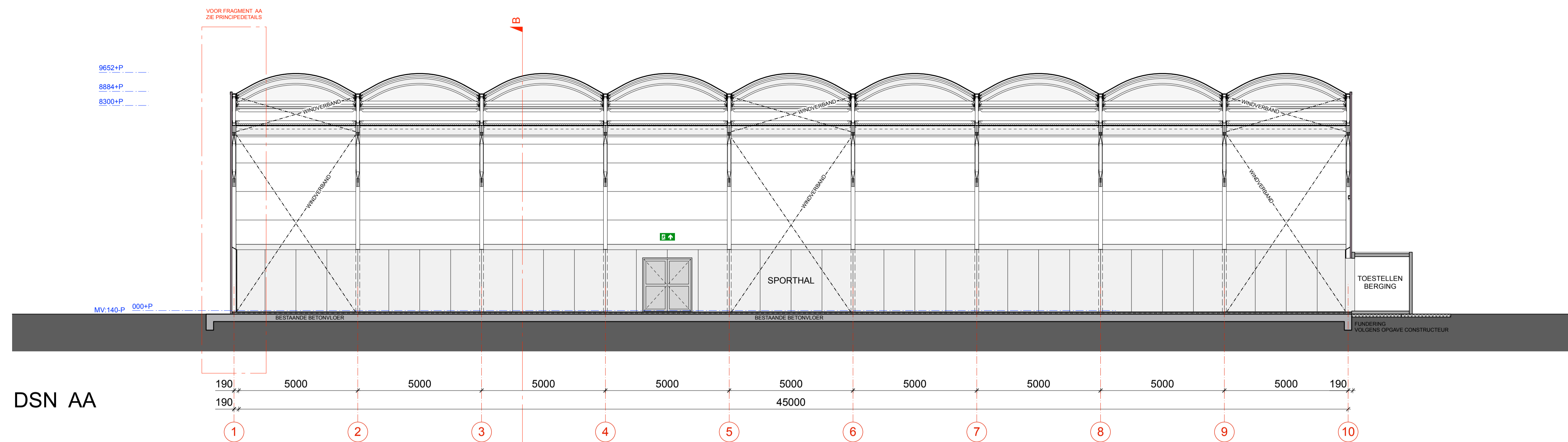


KLEUR + MATERIALEN

GEVEL	SANDWICHPANEEL	RAL6009
GOTEN	ALUMINIUM	RAL6009
DAK	KUNSTSTOF	GRIJSWIT
CONTAINERS	STAAL	RAL7035
DEUREN	ALUMINIUM	RAL7035

KOPGEVELS
 20230612 :: TIJDELIJK SPORHAL te SCHOONHOVEN :: A1 :: 1:100





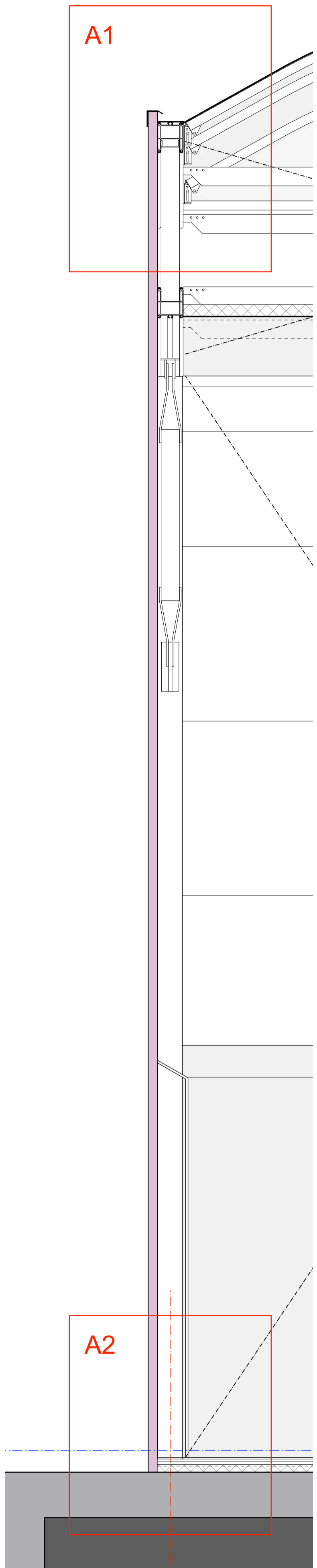
ISOLATIEWAARDES R_c

DAK : 6,0m².K/W
 GEVEL : 4,5m².K/W
 VLOER : 3,5m².K/W

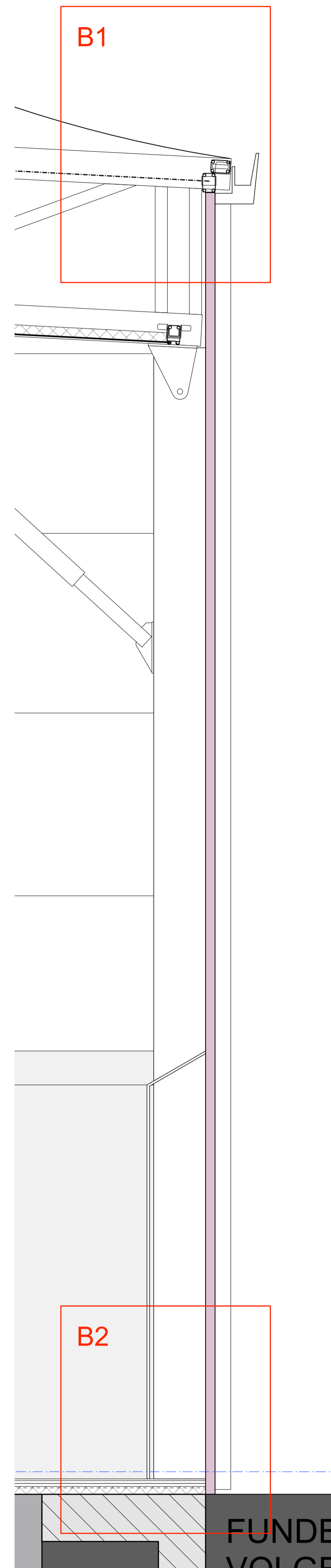
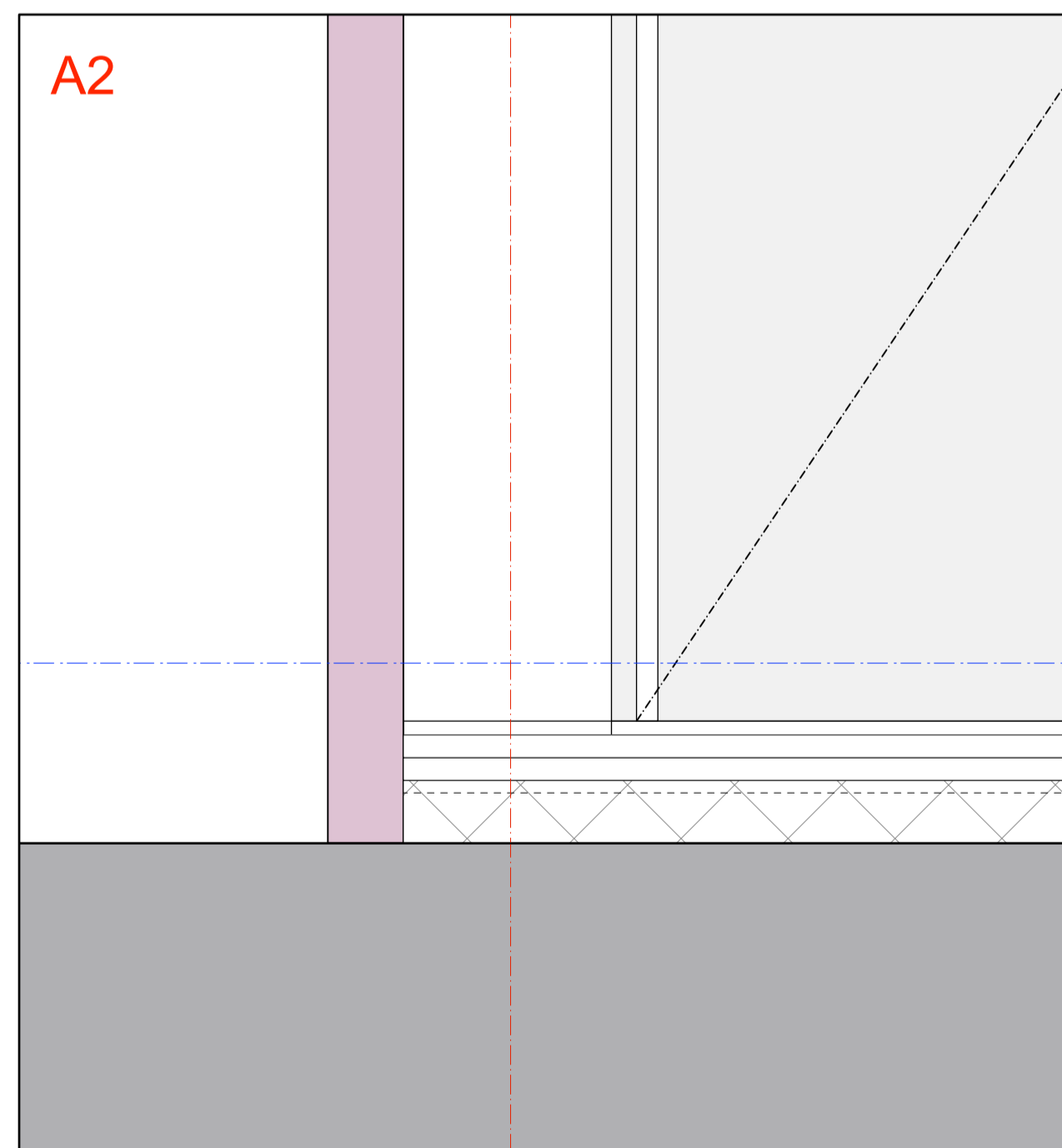
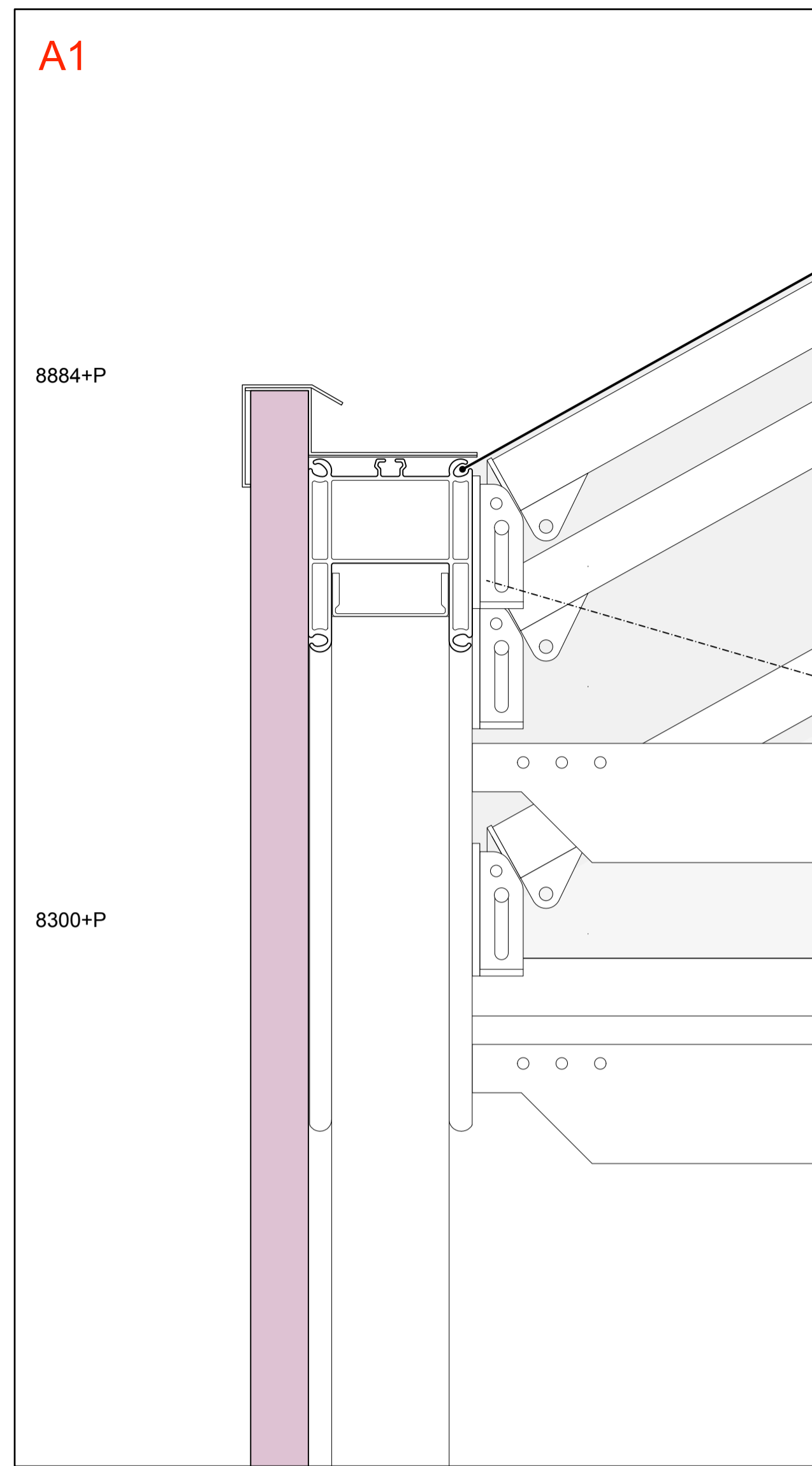
DOORSNEDE AA + BB

20230612 :: TIJDELIJK SPORTHAL te SCHOONHOVEN :: A1 :: 1:100

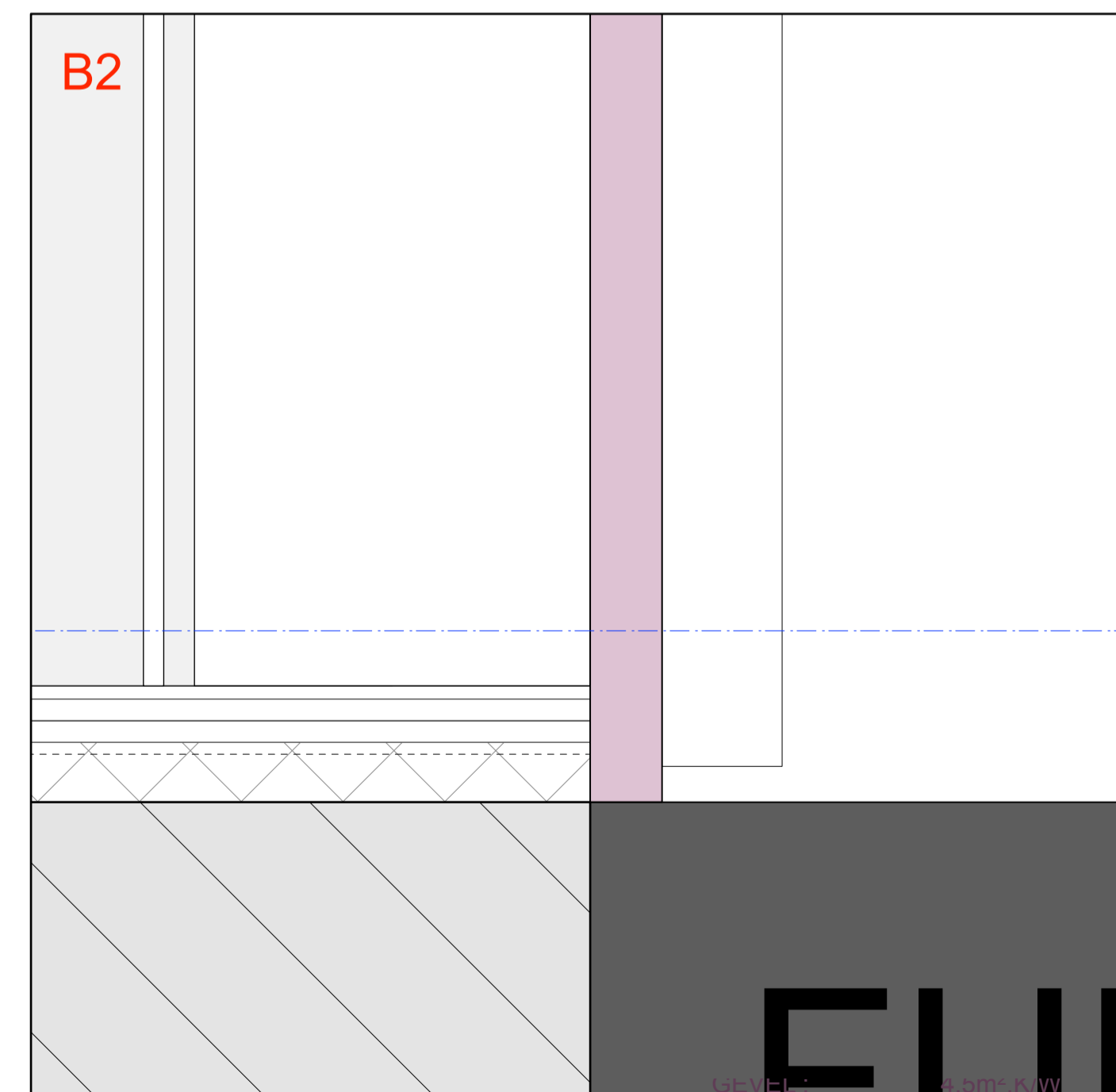
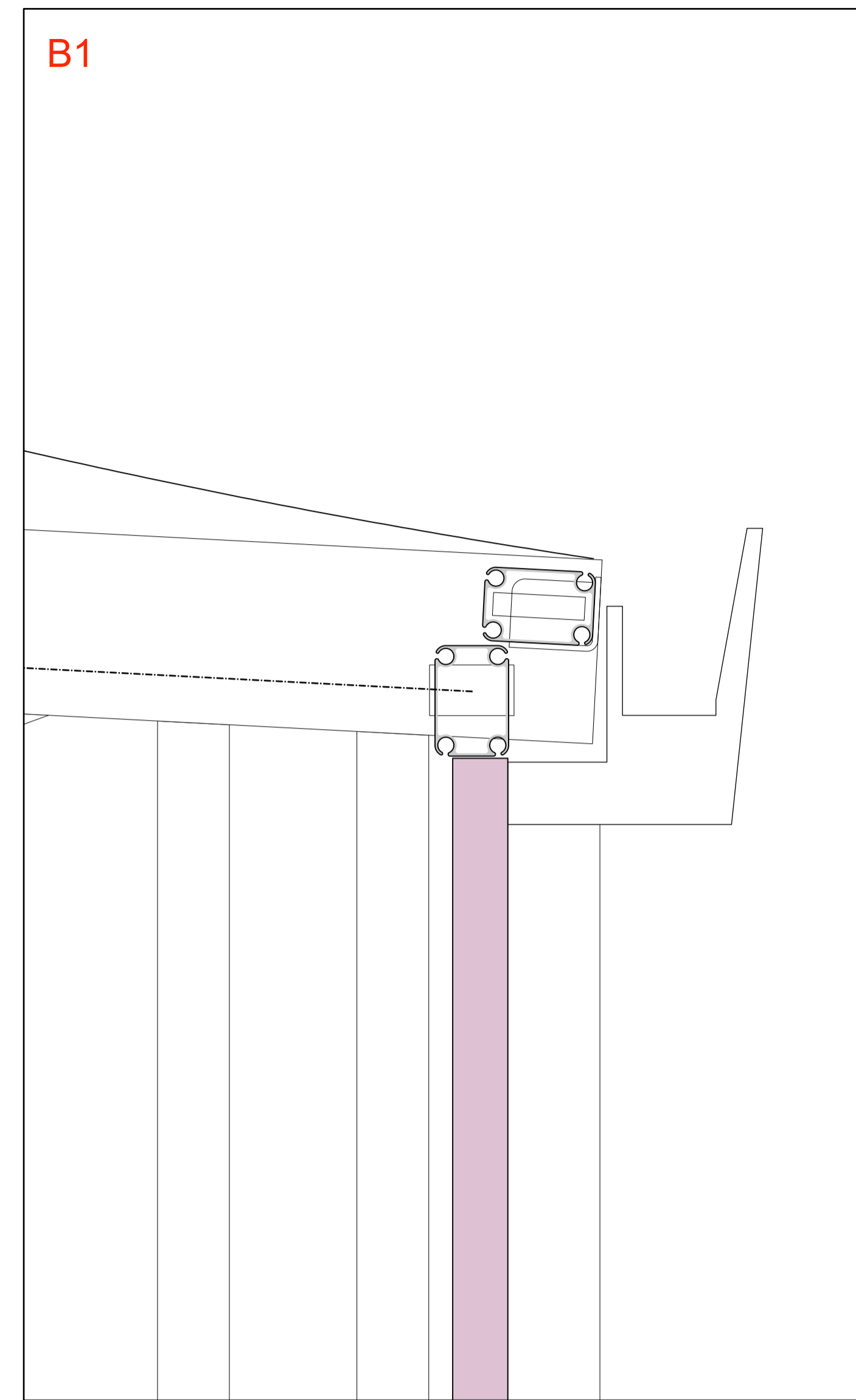




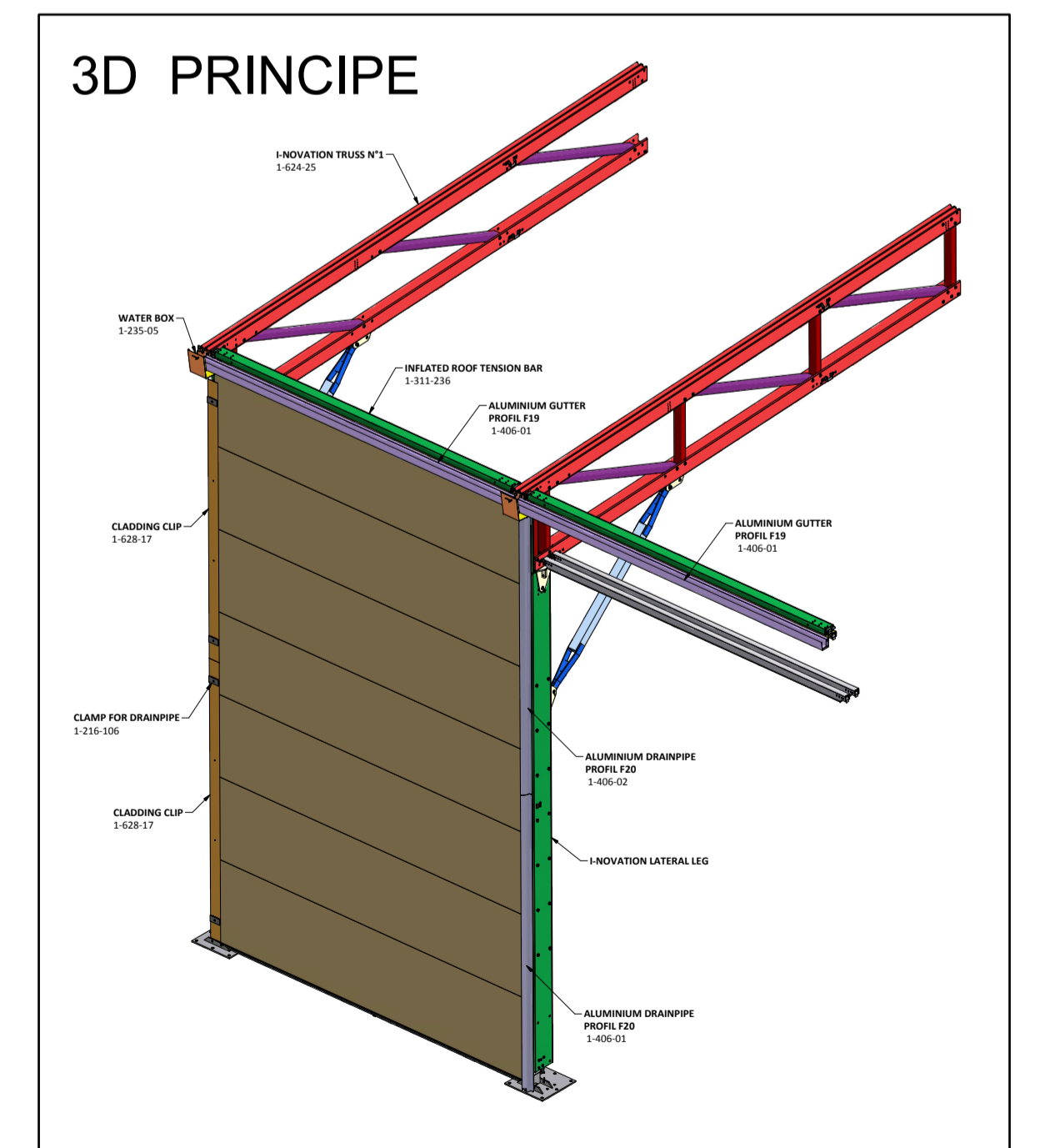
FRAGMENT AA



FRAGMENT BB



VLOER : 3,5m².K/W



PRINCIPEDetails FRAGMENT AA + BB

20230612 :: TIJDELIJK SPORHTAL te SCHOONHOVEN :: A1 :: 1:20 / 1:5



0 ————— 20 meter