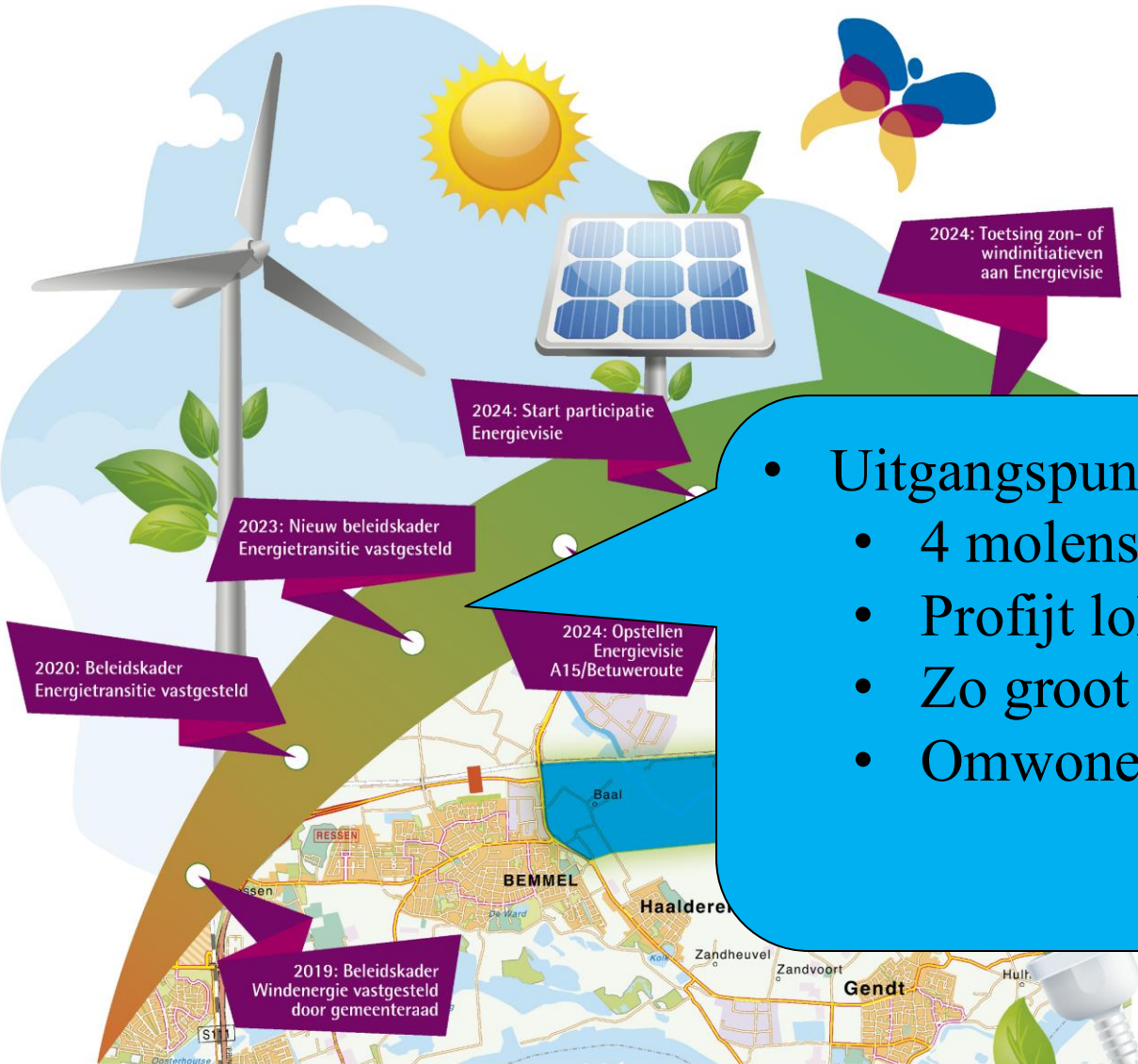






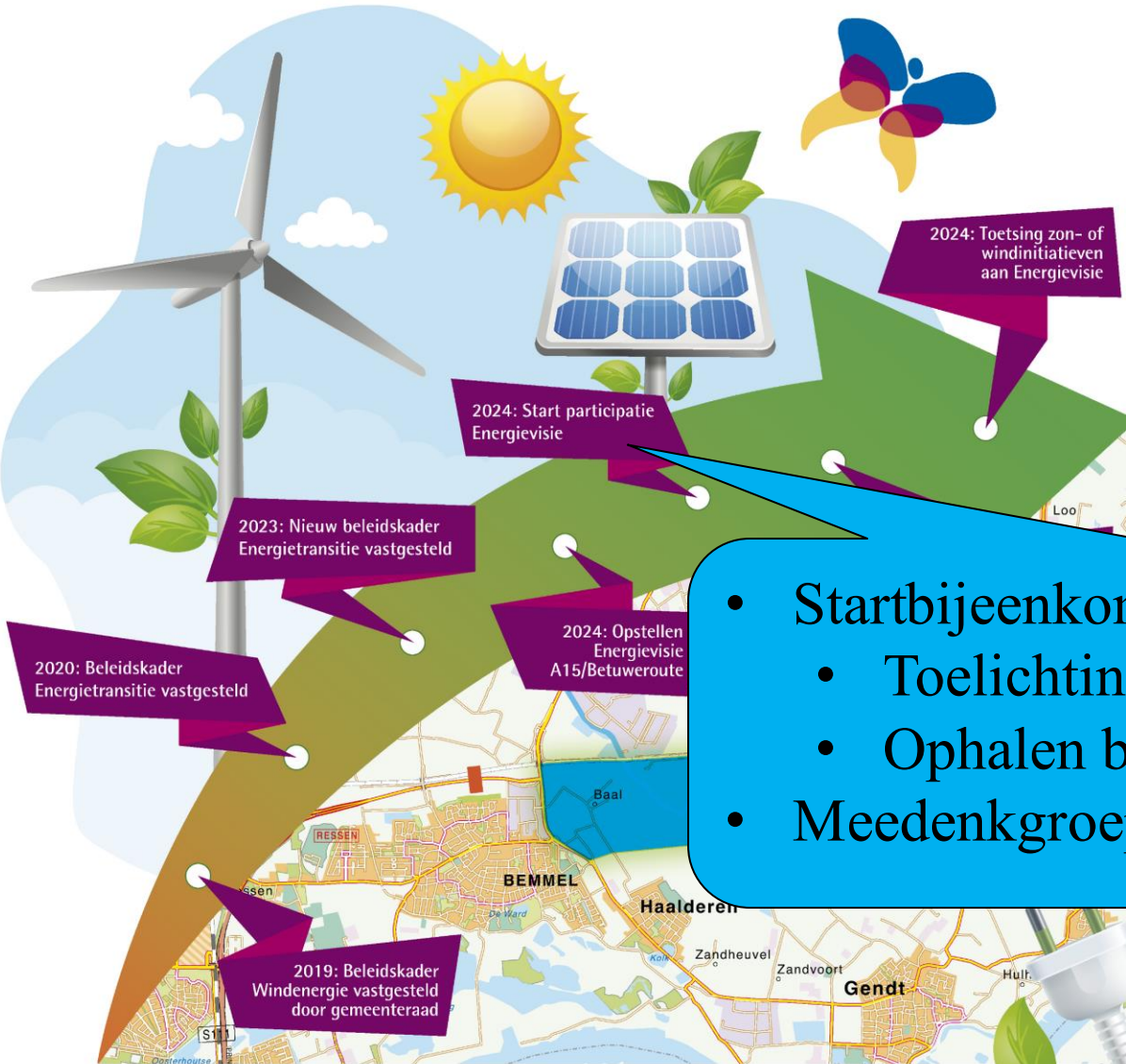
Raadsbesluit

- Lingewaard Energieneutraal in 2030:
 - Zon op dak stimuleren
 - 30 ha zon op land
 - Onderzoek 4 turbines A15



• Uitgangspuntennotitie

- 4 molens of 3 molens + 20 ha zon
- Profijt lokaal en eerlijk verdelen
- Zo groot mogelijke acceptatie
- Omwonenden betrekken



- Startbijeenkomst 9 april 2024
 - Toelichting EV en proces
 - Ophalen belangen
 - Meedenkgroep



- Startbijeenkomst 9 april 2024
 - Toelichting EV en proces
 - Ophalen belangen
- Meedenkgroep 30 mei
 - Kennismaken, werkwijze, verdieping inhoud en proces
- Meedenkgroep 17 juni
 - Verdieping inhoud

Planning Energievisie

Augustus

Wk 34 (19-8)

Concept 1 Energievisie gereed

Wk 35 (26-8)

Concept 1 in Meedenkgroep

September

Wk 37 (9-9)

Concept 2 Energievisie gereed

Wk 38 (16-9)

Concept 2 in Meedenkgroep

Wk 39 (23-9)

Definitief concept gereed

Wk 40 (30-9)

Definitief concept in Meedenkgroep

Oktober

Wk 41 (7-10)

Energievisie gereed voor besluitvorming

1^e kwartaal 2025

Vaststelling Energievisie gemeenteraad

Vervolgens

Behandeling vergunningaanvraag

Inhoudsopgave Energievisie Lingewaard

1. Inleiding

- 1.1 Waarom een Energievisie?
- 1.2 Beleidscontext en gebiedsaanduiding

2. Geldende beleidskaders

- 2.1 Landelijk: Klimaatakkoord en RES'en
- 2.2 Omgevingsvisie en -verordening Gelderland
- 2.3 Ruimtelijk en participatiebeleid Lingewaard

3. Onderzoek en locatiekeuze

- 3.1 Ruimtelijke en landschappelijke analyse
- 3.2 Participatieproces
- 3.3 Varianten wind- en zonne-energie

4. Ruimtelijke en maatschappelijke voorwaarden

- 4.1 Ruimtelijke voorwaarden voor ontwikkeling
- 4.2 (Financiële) participatie en lokaal eigendom

5. Uitvoeringsstrategie

- 5.1 Rollen gemeente en initiatiefnemer
- 5.2 Inzet ruimtelijk instrumentarium

Meedenkgroep:

- Voorkeur voor 4 molens of 3 molens en 20 ha zon?
- Wat leeft er in uw omgeving?
- Welke overwegingen zijn daarbij belangrijk?

Bijlage: Verslag participatieproces

Inhoudsopgave Energievisie Lingewaard

1. Inleiding

- 1.1 Waarom een Energievisie?
- 1.2 Beleidscontext en gebiedsaanduiding

2. Geldende beleidskaders

- 2.1 Landelijk: Klimaatakkoord en RES'en
- 2.2 Omgevingsvisie en -verordening Gelderland
- 2.3 Ruimtelijk en participatiebeleid Lingewaard

3. Onderzoek en locatiekeuze

- 3.1 Ruimtelijke en landschappelijke analyse
- 3.2 Participatieproces
- 3.3 Varianten wind- en zonne-energie

4. Ruimtelijke en maatschappelijke voorwaarden

- 4.1 Ruimtelijke voorwaarden voor ontwikkeling
- 4.2 (Financiële) participatie en lokaal eigendom

5. Uitvoeringsstrategie

- 5.1 Rollen gemeente en initiatiefnemer
- 5.2 Inzet ruimtelijk instrumentarium

Meedenkgroep:

- Welke ruimtelijke belangen zijn voor u het belangrijkste?
 - Geluid, slagschaduw, verlichting
 - Landschap, uitzicht
 - Natuur
 - Voorwaarden ontwerp zonneveld
- Wat leeft er in uw omgeving?

Inhoudsopgave Energievisie Lingewaard

1. Inleiding

- 1.1 Waarom een Energievisie?
- 1.2 Beleidscontext en gebiedsaanduiding

2. Geldende beleidskaders

- 2.1 Landelijk: Klimaatakkoord en RES'en
- 2.2 Omgevingsvisie en -verordening Gelderland
- 2.3 Ruimtelijk en participatiebeleid Lingewaard

3. Onderzoek en locatiekeuze

- 3.1 Ruimtelijke en landschappelijke analyse
- 3.2 Participatieproces
- 3.3 Varianten wind- en zonne-energie

4. Ruimtelijke en maatschappelijke voorwaarden

- 4.1 Ruimtelijke voorwaarden voor ontwikkeling
- 4.2 (Financiële) participatie en lokaal eigendom

5. Uitvoeringsstrategie

- 5.1 Rollen gemeente en initiatiefnemer
- 5.2 Inzet ruimtelijk instrumentarium

Meedenkgroep:

- Heeft u een voorkeur voor de invulling van financiële participatie?
 - Lokaal eigendom
 - Financiële deelneming
 - Omgevingsfonds
 - Omwonendenregeling

NB: 3.3, 4.1 en 4.2 hangen nauw samen!

Bijlage: Verslag participatieproces