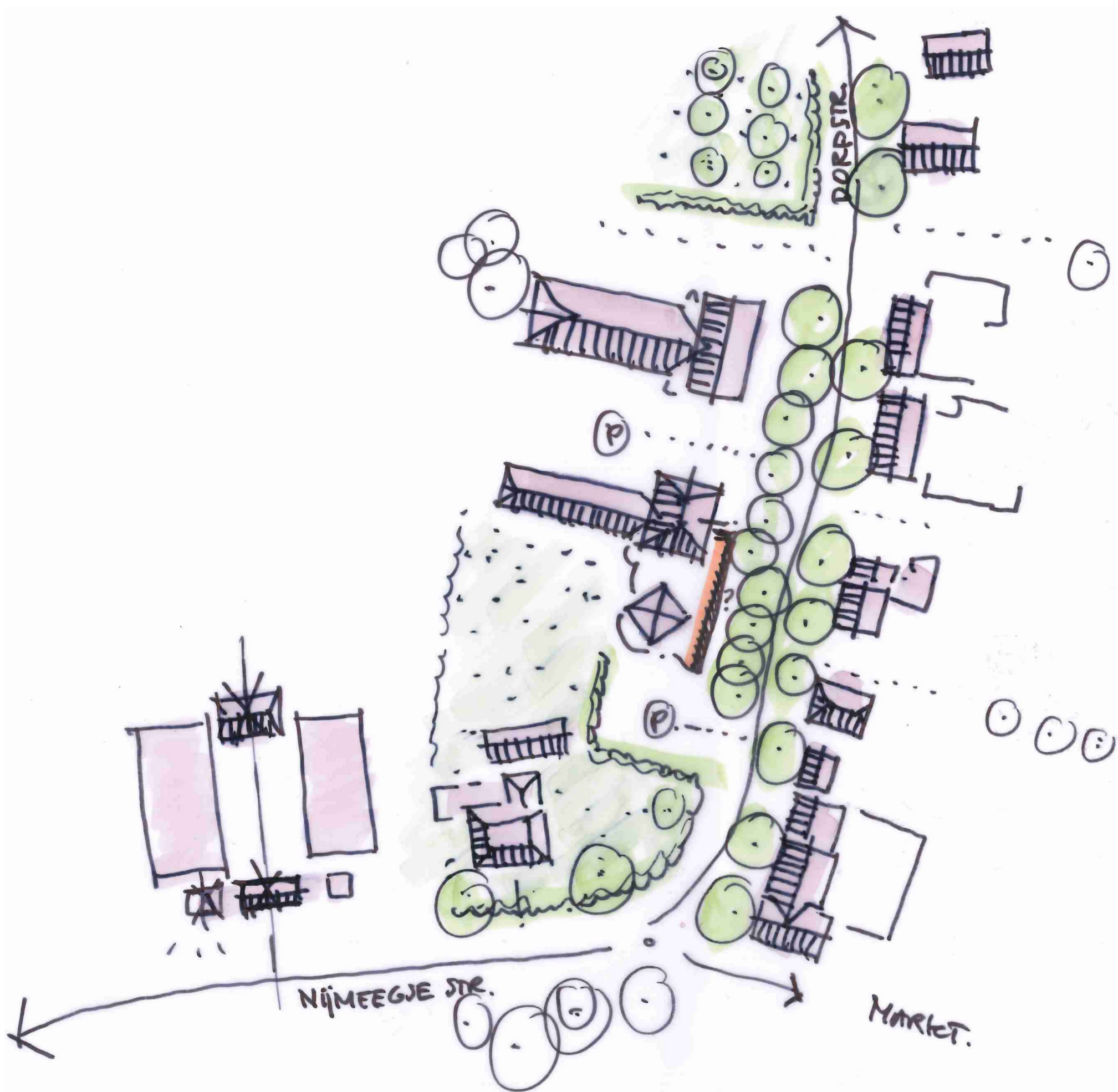


SKC De Leemhof Gendt

analyse & concept

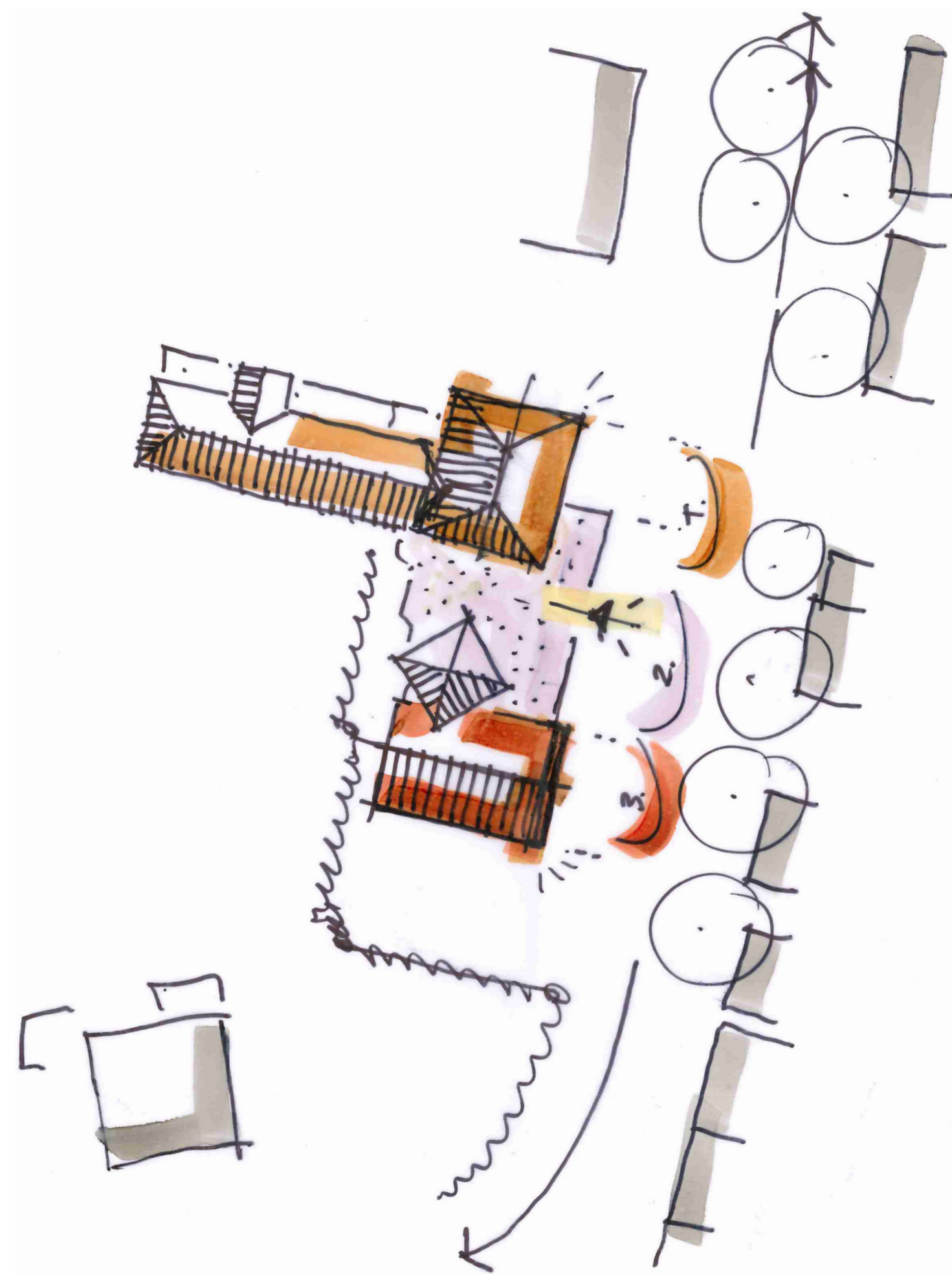


- elke opening in de gevel is anders
- schuin?
- geen boeibord, overstek of kap
- lijkt entree maar is het niet
- entree in de schaduw, uit het zicht
- geen ontworpen overgang



analyse 'korrel' Gendt

Gendt heeft een kleinschalig karakter. De Dorpsstraat en Nijmeegsestraat vormen de twee belangrijkste historische linten. Hierlangs bevindt zich de oudste bebouwing. De bebouwing is zorgvuldig in rooilijnen geplaatst en bestaat uit enkele of dubbele panden, in één en twee lagen met kap, waarbij woningen, winkels en dienstverlening elkaar afwisselen.



visie

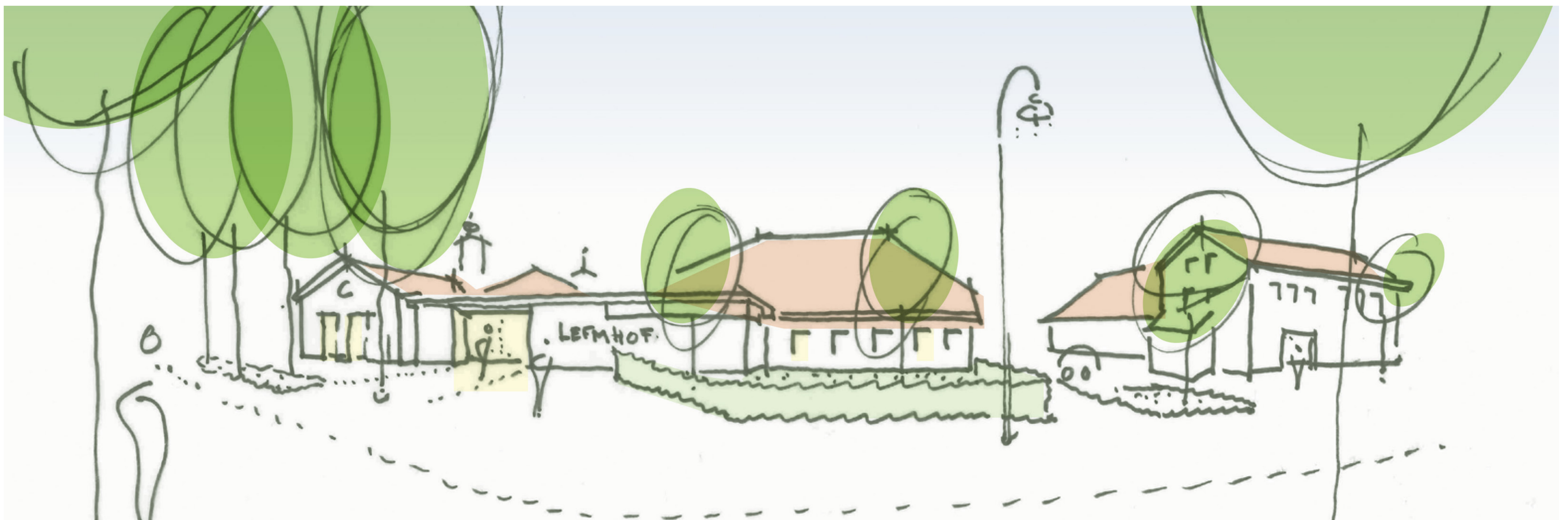
Het ontwerp

- richt zich op de openbare ruimte; de toegang is duidelijk herkenbaar vanaf het openbaar gebied
- is afgestemd op de omgeving voor wat betreft positie, hoofdvorm, maat en schaal
- heeft een samenhangende gevelindeling en kleurgebruik en een materialisering waarvan de kwaliteit ook op langere termijn behouden blijft
- heeft kenmerkende en beeldbepalende onderdelen, zoals dakranden, kozijnprofielingen en raamindelingen, die de architectuur ondersteunen.



schetsplattegrond

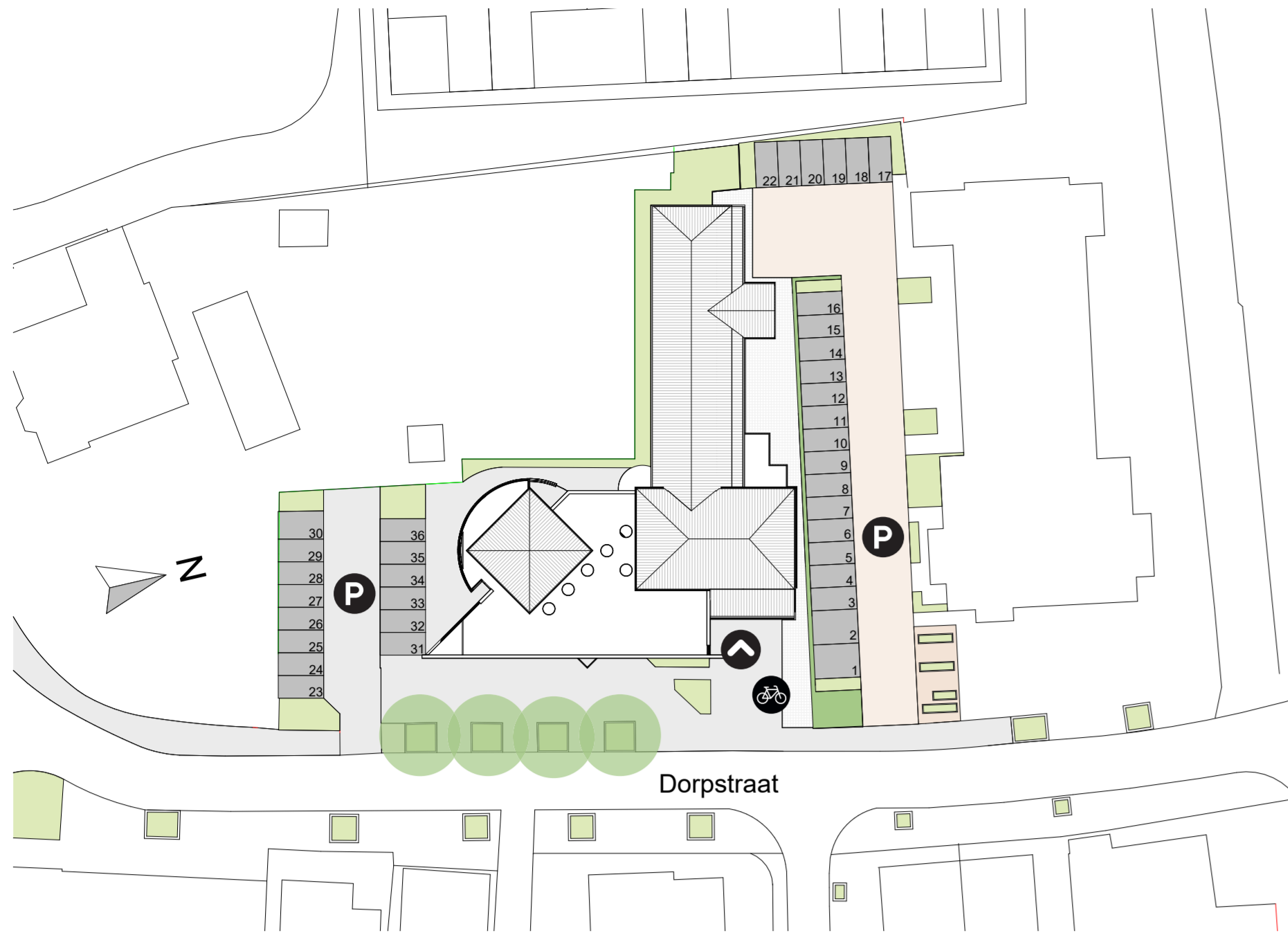
De hoofdentree zal op een centrale positie gerealiseerd worden, goed zichtbaar vanaf de straat. Via deze entree betreedt men direct het hart van het gebouw: een open ruimte met doorzichten naar onder andere de blauwe- en groene zaal en de nieuwe bibliotheek. De huiskamer en de bibliotheek lopen in elkaar over en vormen één 'wereld'. Vanuit de huiskamer kan men tevens doorlopen naar de achtervleugel met diverse zalen, kantoren en bergruimten.



eerste ontwerpschets

Het voorliggende plan en de daarbij horende tekeningen en impressies, betreft een concept definitief ontwerp. Dit ontwerp is door voortschrijdend inzicht onderhevig aan wijzigingen. Het getoonde materiaal betreft een stand van zaken en dient louter en alleen ter informatie en ter kennisgeving aangenomen te worden. Er kunnen op geen enkele wijze rechten ontrend worden aan het getoonde materiaal.

SKC De Leemhof Gendt



huidige situatie

De Leemhof is gelegen aan de Dorpstraat aan een vrij kaal en verhard plein. De hoofdentree bevindt zich enigszins verstopt in de oksel van het gebouw. Nabij deze entree is gelegenheid om de fiets te stallen en aan weerszijden van het gebouw is ruim voldoende parkeergelegenheid.



huidige gebouw

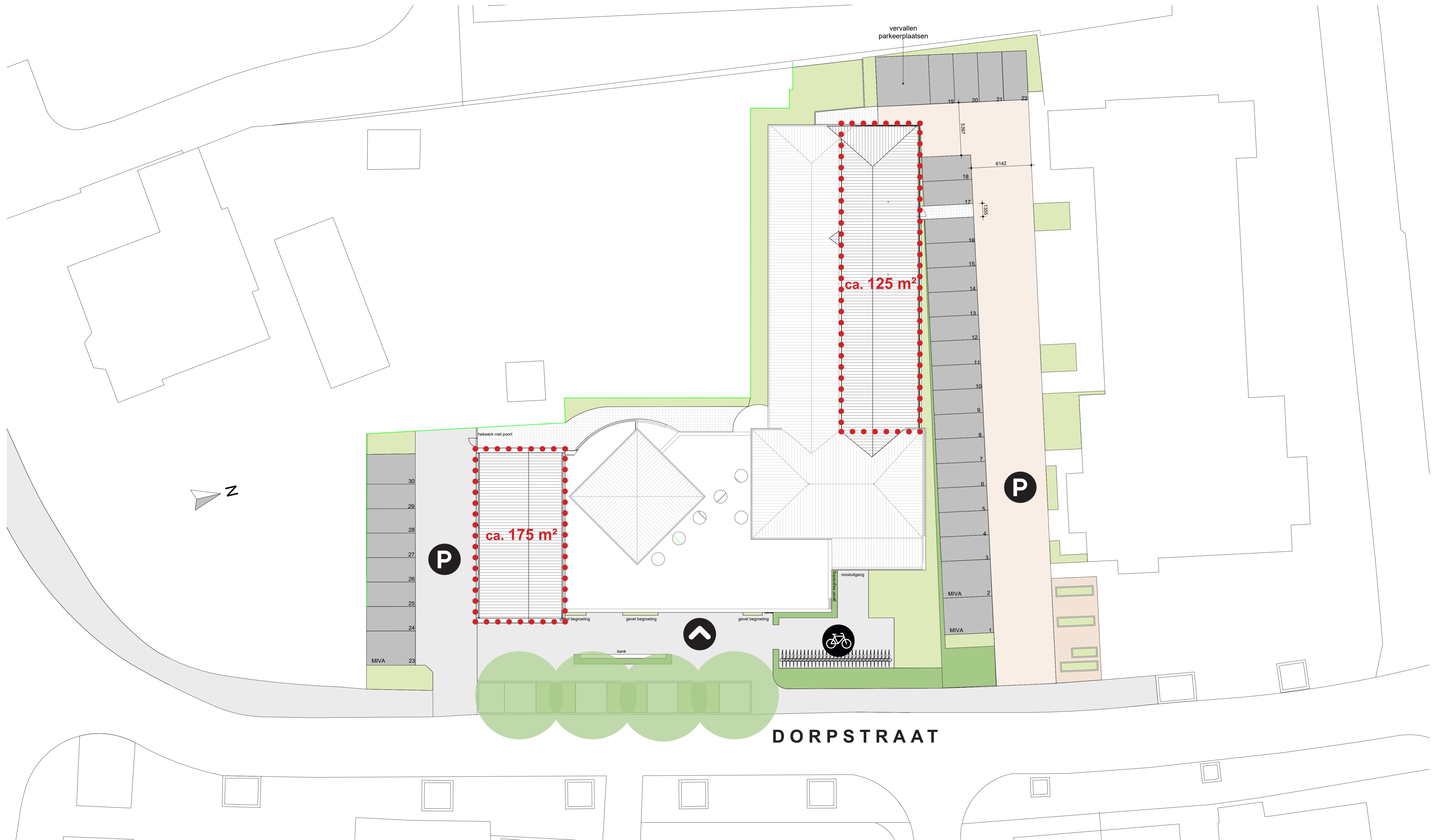
De Leemhof bestaat uit een ouder deel van de voormalige Meijesschool uit 1954 en een in 1987 gebouwd deel. Met name het bouwdeel uit de jaren '80 oogt erg onrustig; het heeft diagonaal geplaatste gevels en aan de achterzijde een half rond deel waarin een diagonaal geplaatst volume met puntdak staat (de 'blauwe zaal'). De gevels ogen erg rommelig met een mengelmoois aan verschillende ramen en puien.



uitbreiding

De Leemhof zal worden uitgebreid met ca. 300 m². Aan de achterzijde zal de bestaande vleugel worden verbreed, waardoor er daar ca. 125 m² bij komt. Aan de voorzijde, links van het bestaande gebouw zal een nieuw volume gebouwd worden: een markant volume met een asymmetrische kap. Dit deel is ca. 175 m² en zal plaats bieden aan de bibliotheek. Het heeft veel glas waardoor het een open karakter krijgt en vormt een nieuwe eyecatcher aan de Dorpstraat.

nieuwe situatie

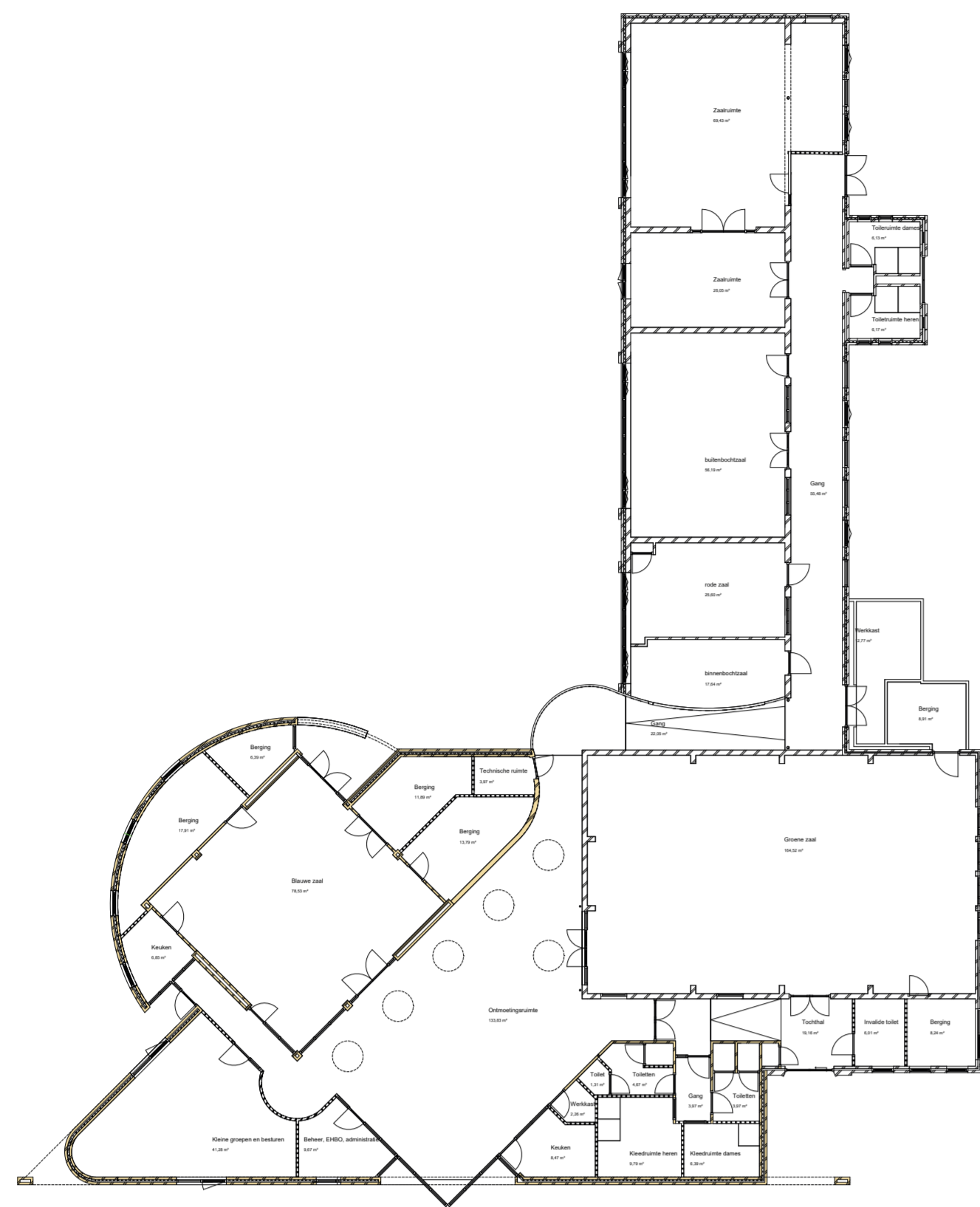


vergroenen voorruimte

De ambitie is om het terrein rondom De Leemhof te vergroenen met onder andere nieuwe hagen, plantvakken en groene gevels. Een en ander wordt nader uitgewerkt.

Het voorliggende plan en de daarbij horende tekeningen en impressies, betreft een concept definitief ontwerp. Dit ontwerp is door voorlichtingsdoel niet onderhevig aan wijzigingen. Het getoonde materiaal betreft een stand van zaken en dient louter en alleen ter informatie en ter kennisgeving aangenomen te worden. Er kunnen op geen enkele wijze rechten ontleend worden aan het getoonde materiaal.

SKC De Leemhof Gendt



bestaande plattegrond



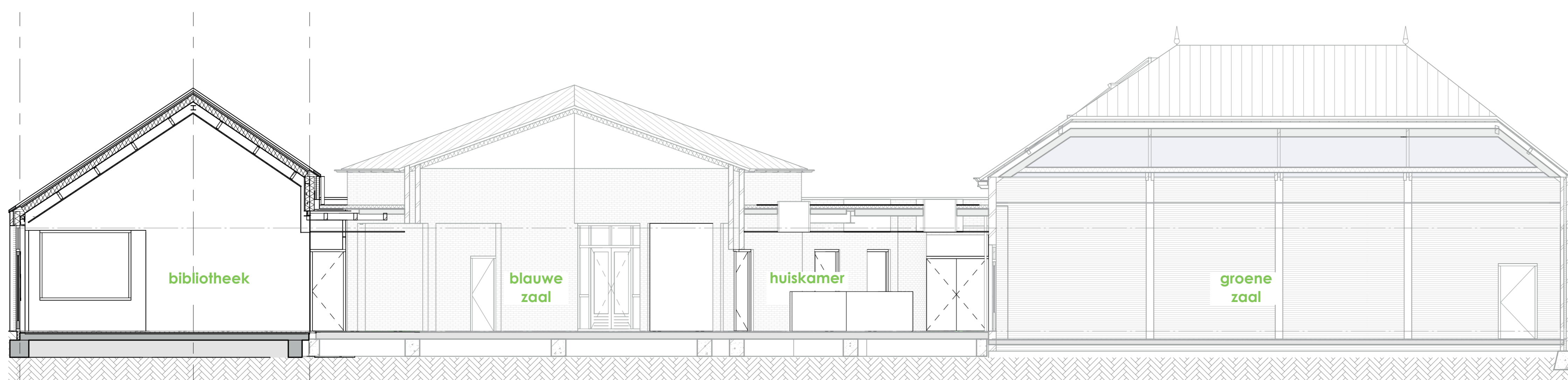
vliering

Boven de uitbreiding aan de achterzijde zal een vliering bereikbaar worden gemaakt, ten behoeve van opslag voor de Historische Kring Gendt en SWL.



hoofdentree

nieuwe plattegrond



nieuwe doorsnede

SKC De Leemhof Gendt



1. nieuw metselwerk

Het nieuwe deel waarin de bibliotheek zal worden ondergebracht krijgt een gevel van roodpaars genuanceerd metselwerk

2. nieuw dak

Het dak van de bibliotheek zal bestaan uit strakke, vlakke dakpannen in een donkergrijze/antraciet kleur

3. bestaande metselwerk

De gevel van het bestaande deel, wat in de jaren '80 is gebouwd wordt voorzien van een dunne pleisterlaag (Kalei) in een bruinigrijke kleur.

4. groene gevels

De gevels van het middendeel zullen van klimplanten worden voorzien welke tegen gas of draden aan zullen groeien. Hierdoor krijgt het gebouw en de openbare ruimte voor het gebouw een veel groenere uitstraling.

5. bestaande metselwerk

De nieuwe achterveugel welke tegen de bestaande achterveugel wordt aangebouwd zal worden opgemaakt uit bakstenen welke goed lijken op de bestaande bakstenen

6. bestaande dakpannen

Het dak van de nieuwe achterveugel wordt bedekt met dakpannen welke zo goed mogelijk lijken op de dakpannen van de bestaande achterveugel

SKC De Leemhof Gendt



Inspiratie: kersenfeest en Gendse kleuren