

Nieuwbouw IKC De Doornick

Informatieavond maandag 8 mei 2023

Programma

Simone Wannet, directeur De Doornick

Welkom en betekenis nieuwbouw voor onderwijs en opvang

Wethouder Nick Hubers / Michiel Spanbroek (projectleider)

Over proces nieuwbouw, tijdelijke huisvesting en inbreng

Architect Koen van de Braak

Presentatie masterplan en doorkijk naar nieuwbouw

- Korte pauze -

Gelegenheid tot vragen stellen

Welkom en betekenis nieuwbouw voor onderwijs en opvang

Algemene informatie over het verloop van de avond

- **Presentaties (plenair, vragen achteraf)**
- **Verschillende tafels voor vragen en in gesprek gaan met gemeente, school en architect B2.**
- **Webpagina in ontwikkeling voor actuele informatie m.b.t. de nieuwbouw**

Wat betekent nieuwbouw voor IKC De Doornick?

- **Plannen, verhuizen naar tijdelijke locatie, bouw, verhuizen naar nieuwbouw**
- **Gymzaal en 't Blauwe Huukske blijven beschikbaar**
- **IKC gedachte beter praktisch uitvoerbaar, duurzaam gebouw**

Kader nieuwbouw en participatie (1)

Kader

- **Gemeente is wettelijk verantwoordelijk voor onderwijshuisvesting**
- **We werken in Lingewaard met een Integraal Huisvestingsplan**
- **De Doornick is één van de vier projecten uit de eerste fase van het Integraal Huisvestingsplan**
- **Reeds besloten: Nieuwbouw en geen renovatie, op zelfde locatie en in 2 lagen**

Participatie

- **Samenwerking met school maar ook inbreng vanuit omgeving / gemeenschap vinden we belangrijk**
- **Daarom ook deze bijeenkomst om de eerste plannen te delen (fase schetsontwerp is afgerond, gestart met het voorlopig ontwerp)**
- **Tijdelijk huisvesting: Evenemententerrein Van Heekstraat lijkt de beste optie (nog geen besluit). Op korte termijn overleg met werkgroep en omwonenden.**

Kaders nieuwbouw en participatie (2)

Participatie

- Informeren en ophalen vragen / ideeën

Vervolg proces

- Voor zomervakantie: Afronding voorlopig ontwerp, opstarten voorbereidingen bestemmingsplan, aanbesteding aannemer en installateur.
- Na zomervakantie: In bouwteam opstellen definitief ontwerp
- Via website en volgende informatiebijeenkomst op de hoogte blijven van de voortgang.

B2

architecten

bnā

Nieuwbouw IKC De
Doornick te
Doornenburg

Informatie avond

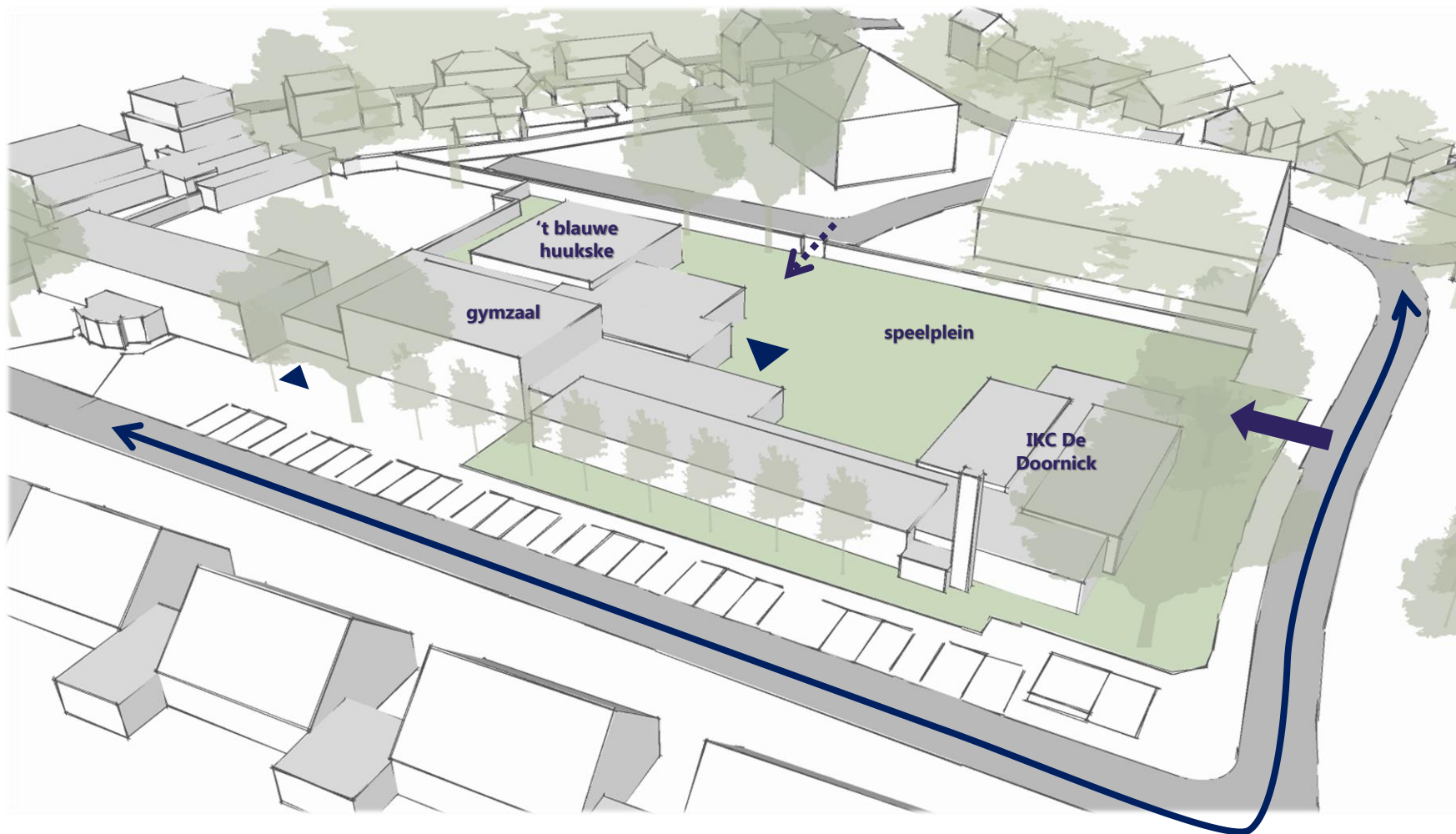
8-5-2023

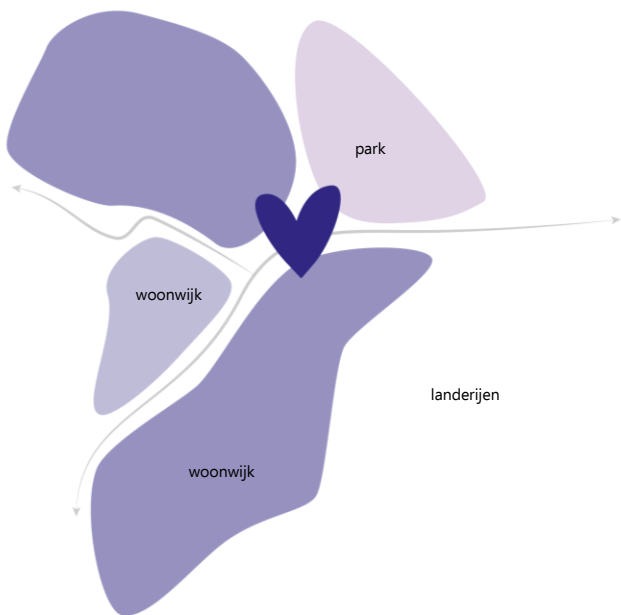


I De omgeving

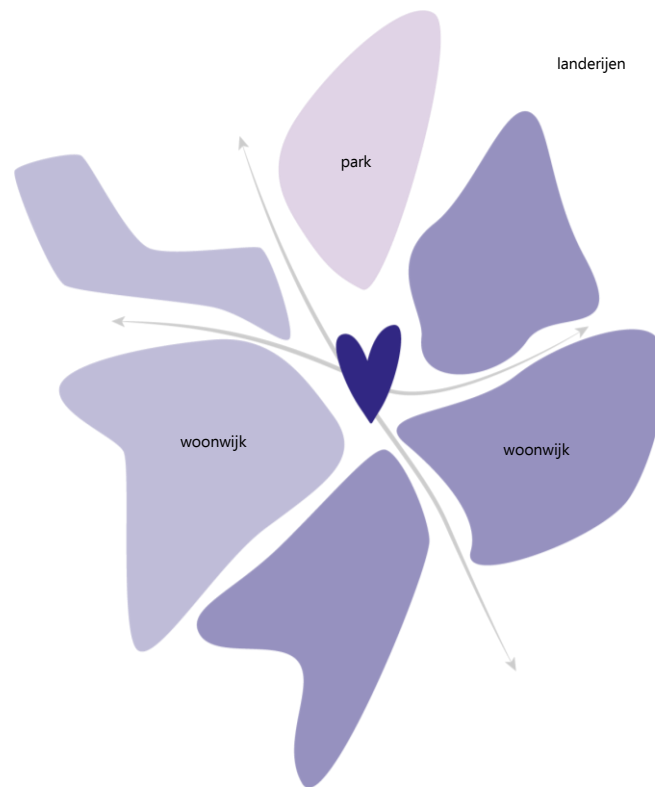








Doornenburg



IKC De Doornick

Daken doen dansen



Zichtassen vrijlaten



Beschut binnenkomen



Detaileren op ooghoogte

Natuurlijk spelen

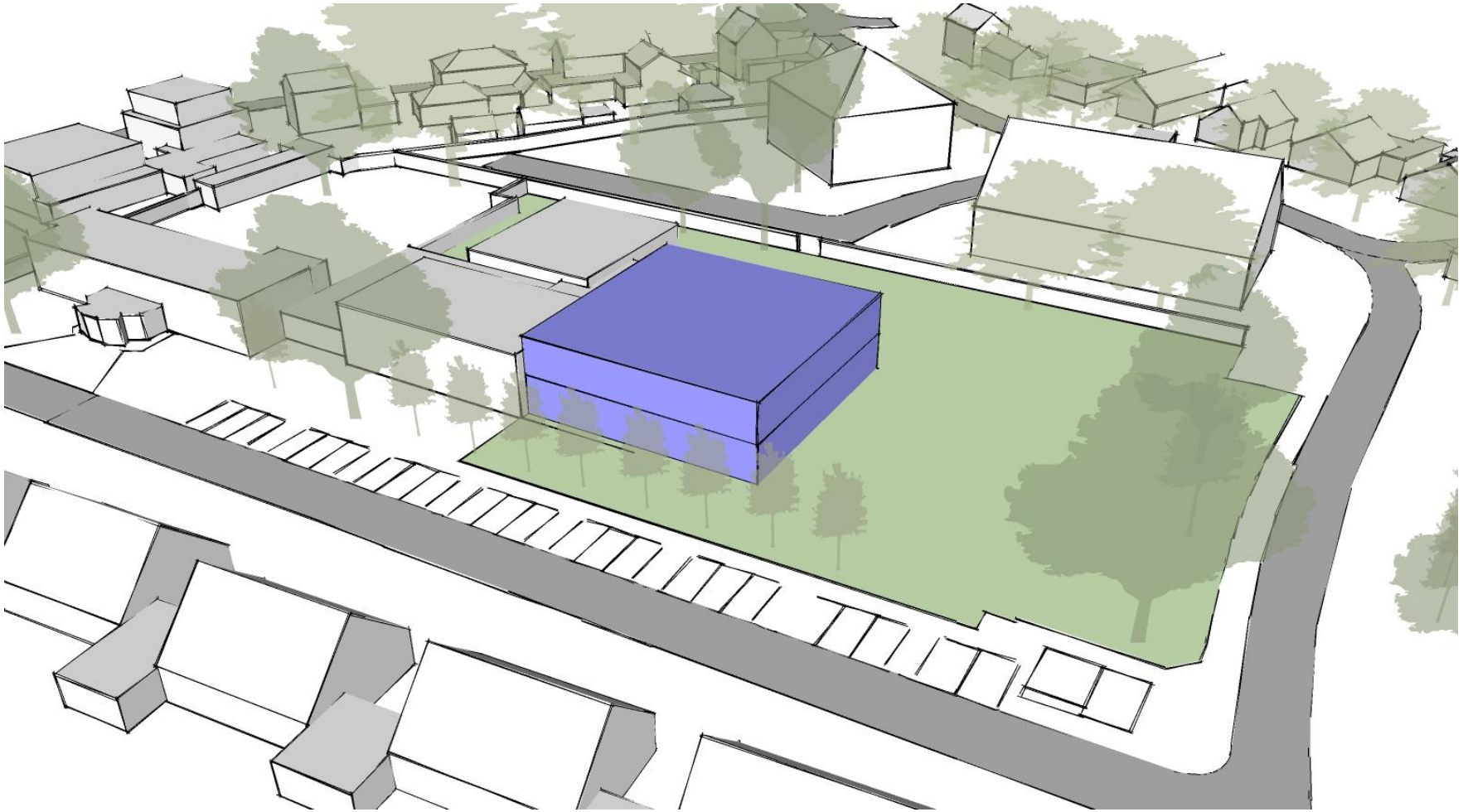


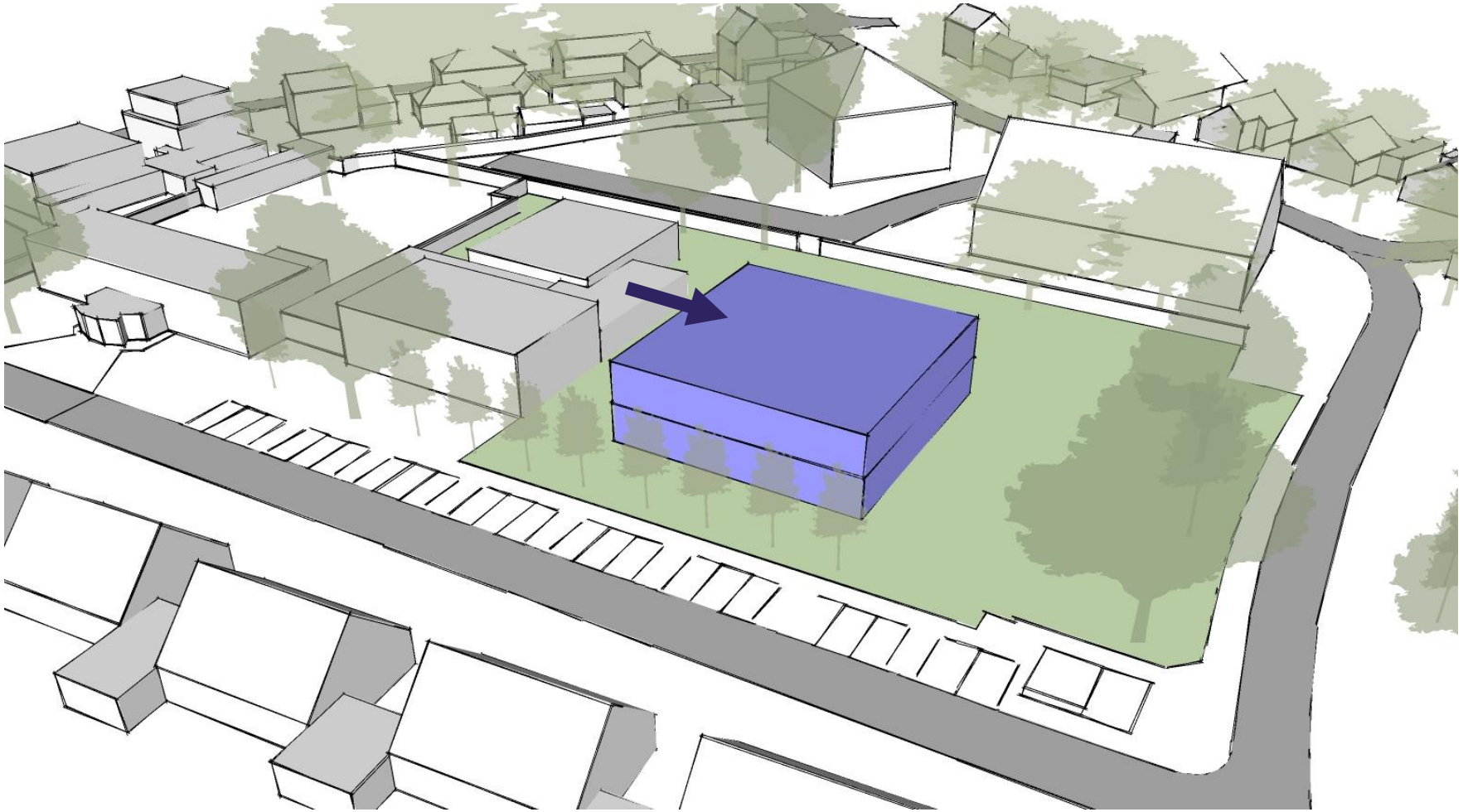
Parkachtige setting

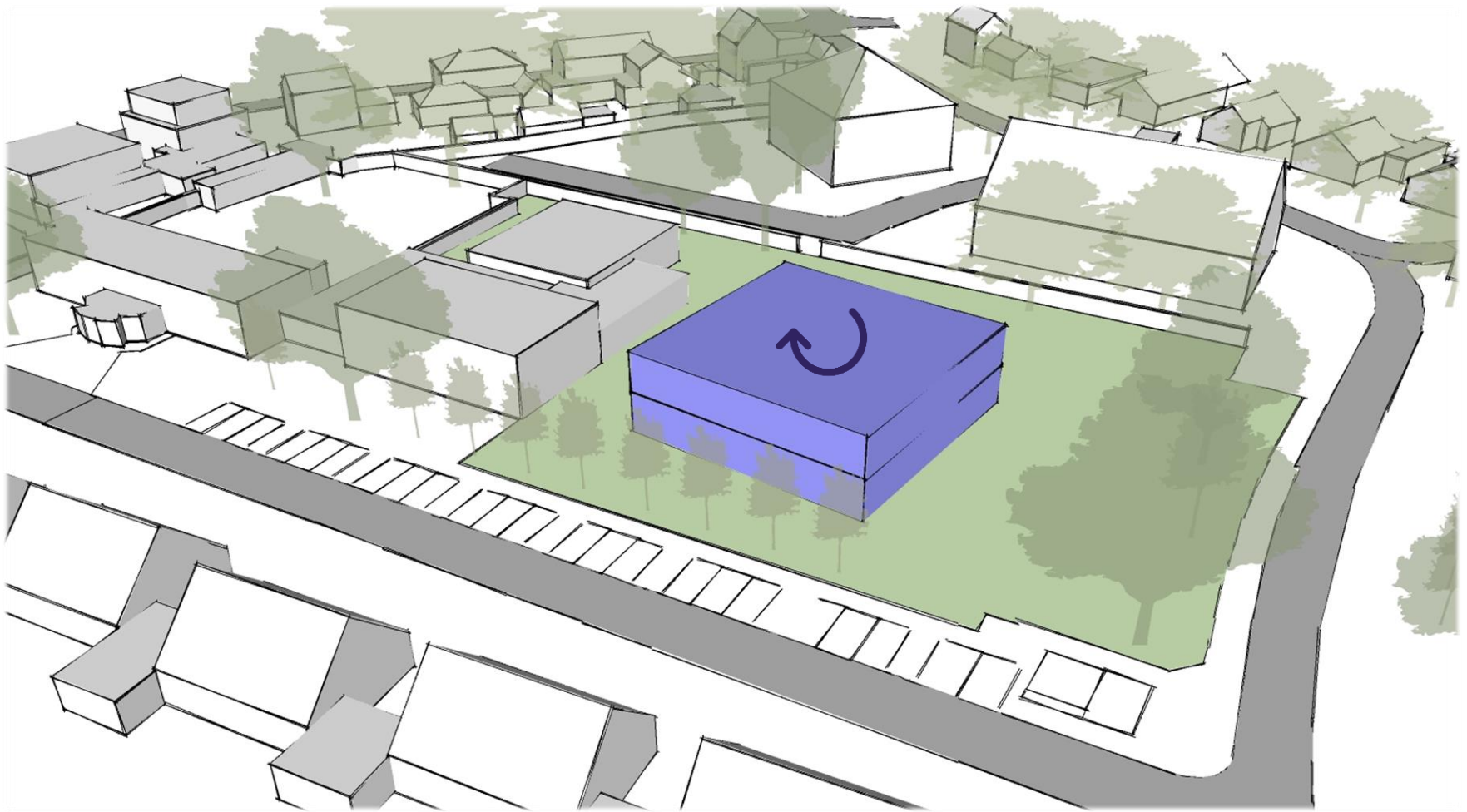


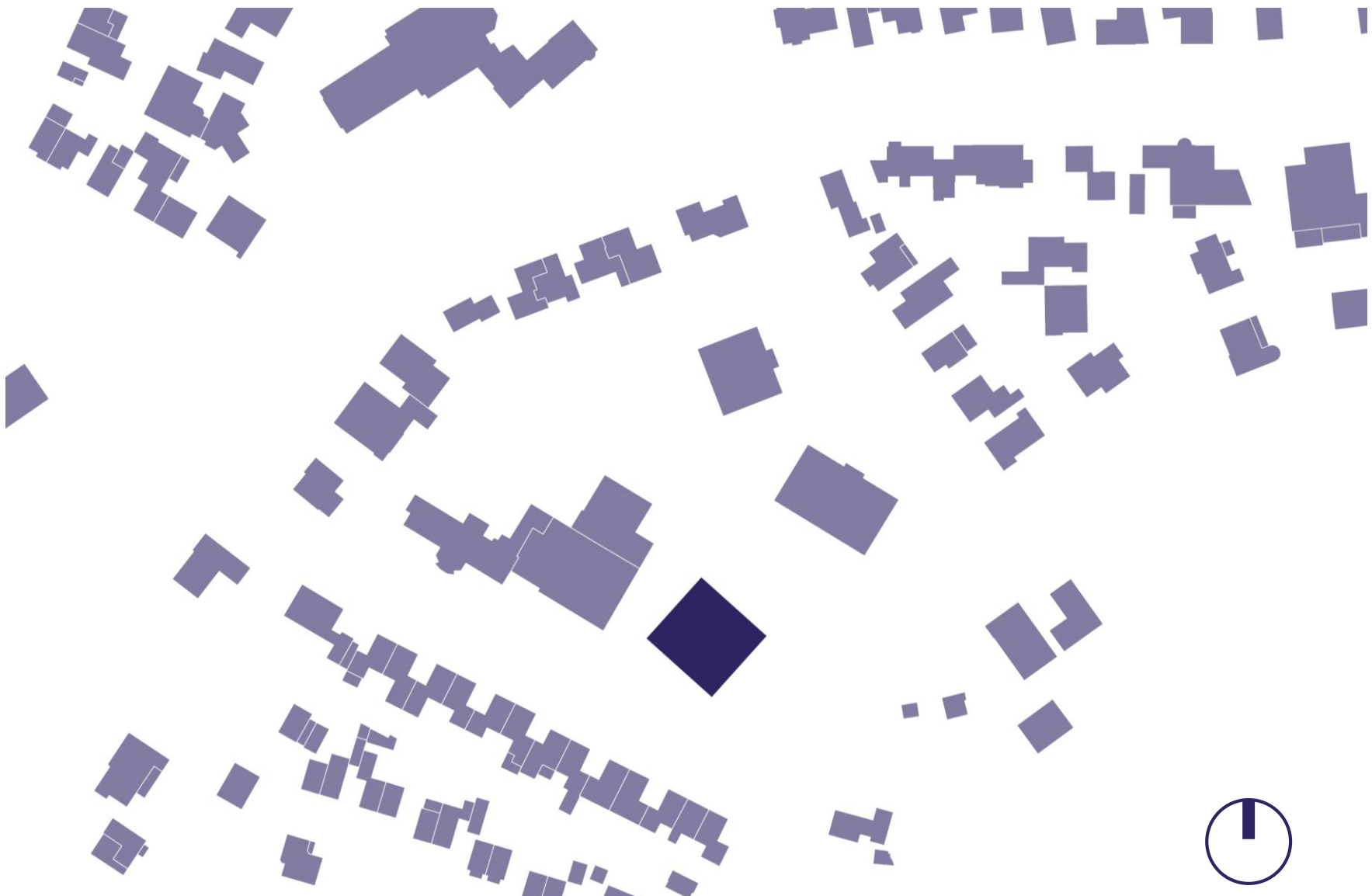
Achtertuint, verlengde leerplek

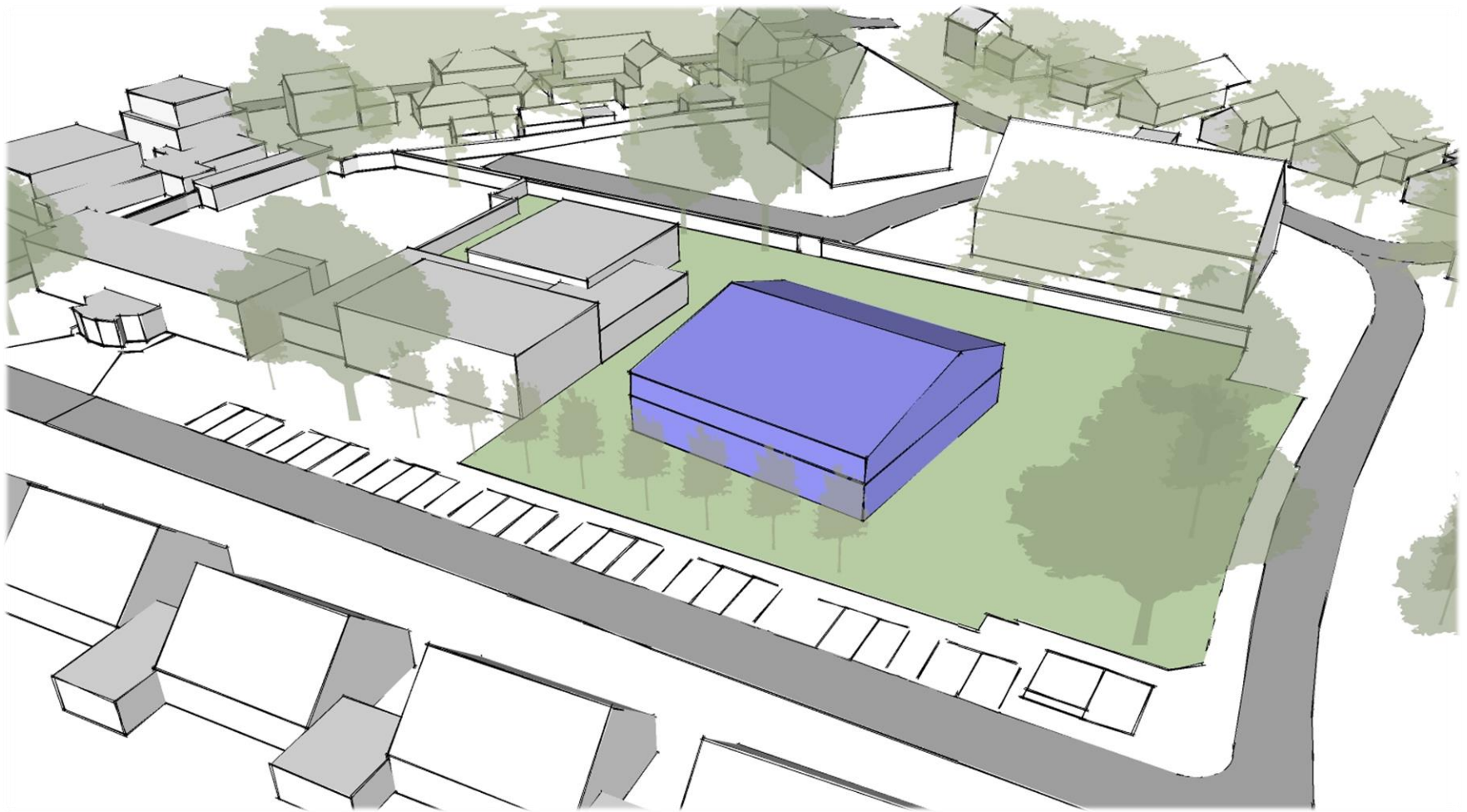
II Het gebouw



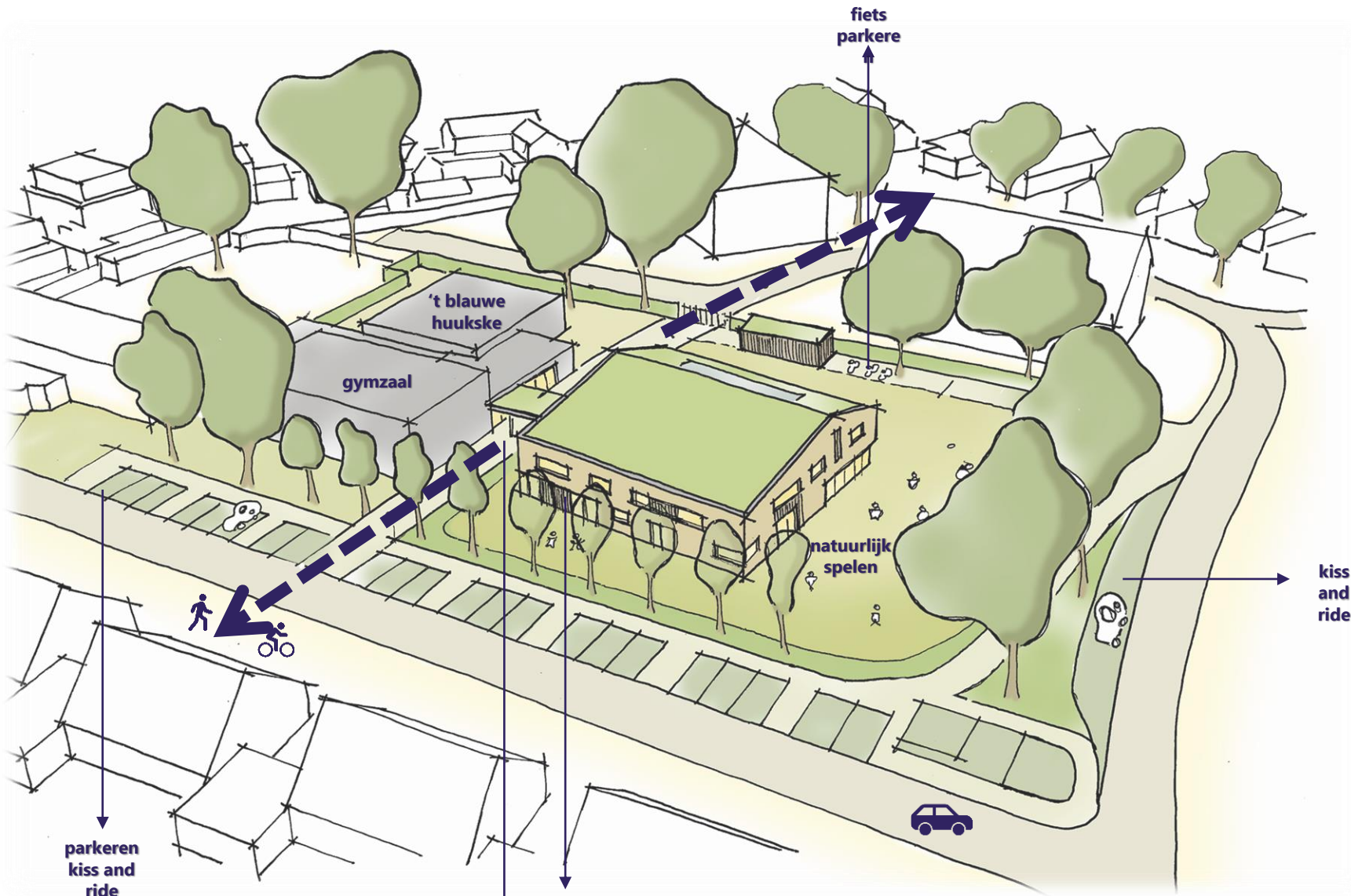








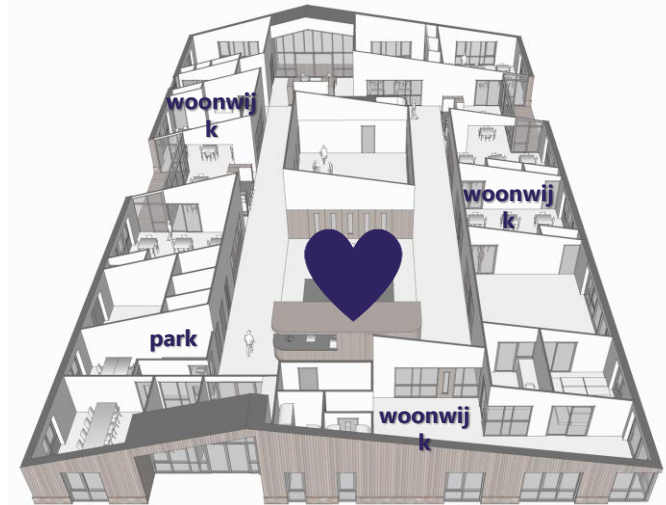




Één herkenbaar duidelijke ingang



Structuur dorp



Dorpsplein



Materiaal gebruik: hout en aarde tinten

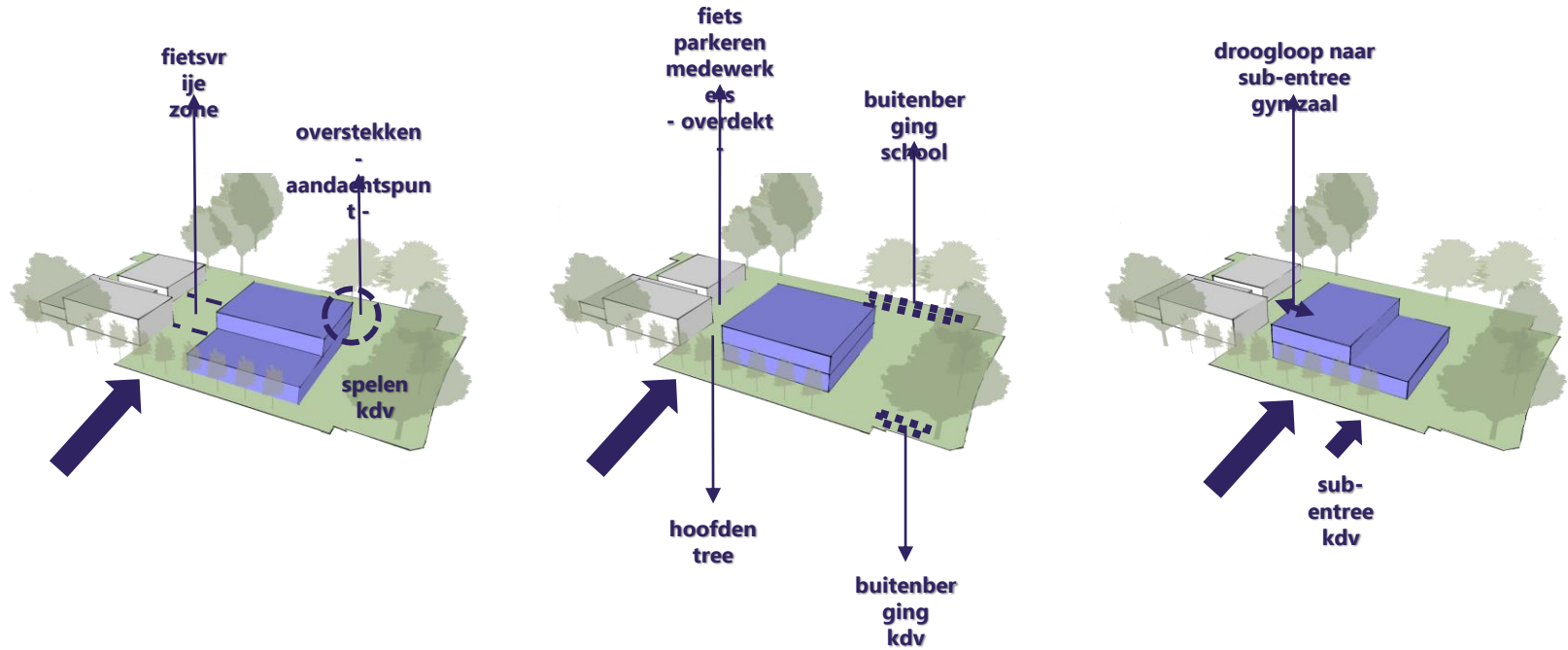




De luisterfase



Langzaam- en snelverkeer scheiden

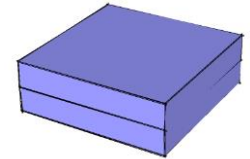




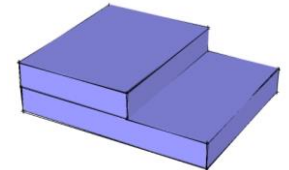
Ruimtelijke uitgangspunten

- Een los gekoppeld gebouw
- Twee bouwlagen met of zonder kap
 - Twee volledige bouwlagen
 - Anderhalve bouwlaag

Massa opties



Twee volledige verdiepingen



Anderhalve bouwlaag

Legenda

- | bouwvlakgrens
- - - | bouwvlakgrens, ontwerprijheid

Bij de verschillende tafels kunt u terecht met vragen / opmerkingen / ideeën

