

Zandsestraat, Bemmell

Groenzone en landschappelijke noordrand

Informatiebijeenkomst - 1 februari 2024



Deelgebied Groenzone

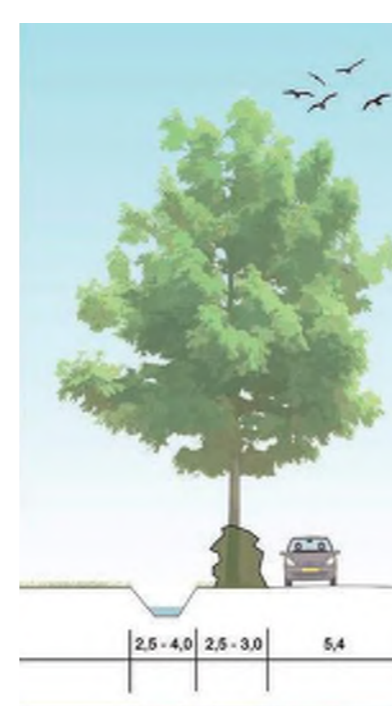
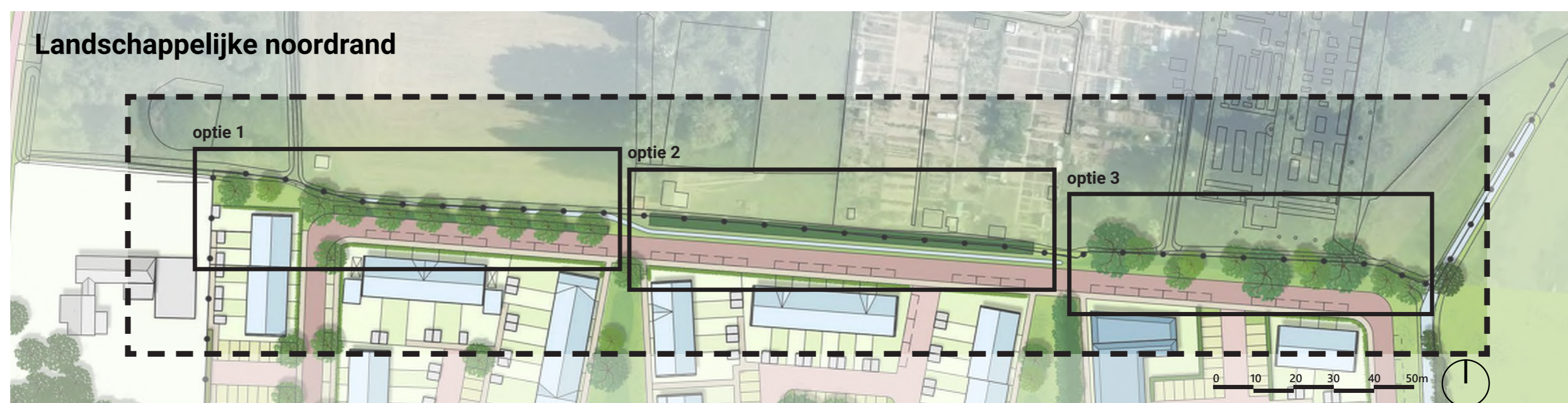
- Afwisselend en kleinschalig landschap met ruimte nieuwe landschapselementen zoals (hoogstam) boomgaarden, waterretentie en ruimte om te spelen.
- Kerkepad is ingepast
- Twee onderscheidende natuurlijke speelplekken (water & boomgaard)
- Inrichtingselementen voor o.a. vleermuizen en steenuilen
- Groene wiggens: waterberging en kleinschalige speelaanleidingen
- Bomen en beplanting: inheems en met hoge waarde voor biodiversiteit
- Calamiteitenroute tussen beide woongebieden
- Langzaamverkeersverbindingen naar dijk



Landschappelijke noordrand

Voor de noordrand is een goede landschappelijke overgang tussen de nieuwe woonwijk en de bestaande kavels met onder andere volkstuinencomplex beoogd. Daarvoor zijn verschillende opties mogelijk, die in overeenstemming met bestaande bewoners toegepast kunnen worden. Drie mogelijke principes geven ieder op hun eigen wijze een goede landschappelijke overgang weer tussen beide gebieden. Verdere uitwerking in het vervolgproces:

- **Watergang (bestaand) + haag en bomen:** Deze optie gaat uit van het handhaven van de bestaande watergang, met aan de zuidzijde de realisatie van een nieuwe landschappelijke haag van ca. 2 meter breed, waarin tevens nieuwe bomen worden geplaatst. Onderhoud van de watergang is alleen mogelijk vanaf de bestaande kavels ten noorden
- **Haag en watergang omdraaien:** In optie 2 komt de watergang aan de zuidkant te liggen en een nieuwe haag aan de noordkant. De watergang kan beheerd worden vanaf de rijbaan.
- **Plasdraszone:** In optie 3 wordt de watergang getransformeerd naar landschappelijke plasdraszone met daarin bomen die goed tegen tijdelijke overstroming kunnen.



1. Bestaande watergang met haag en bomen



2. Haag en watergang omdraaien

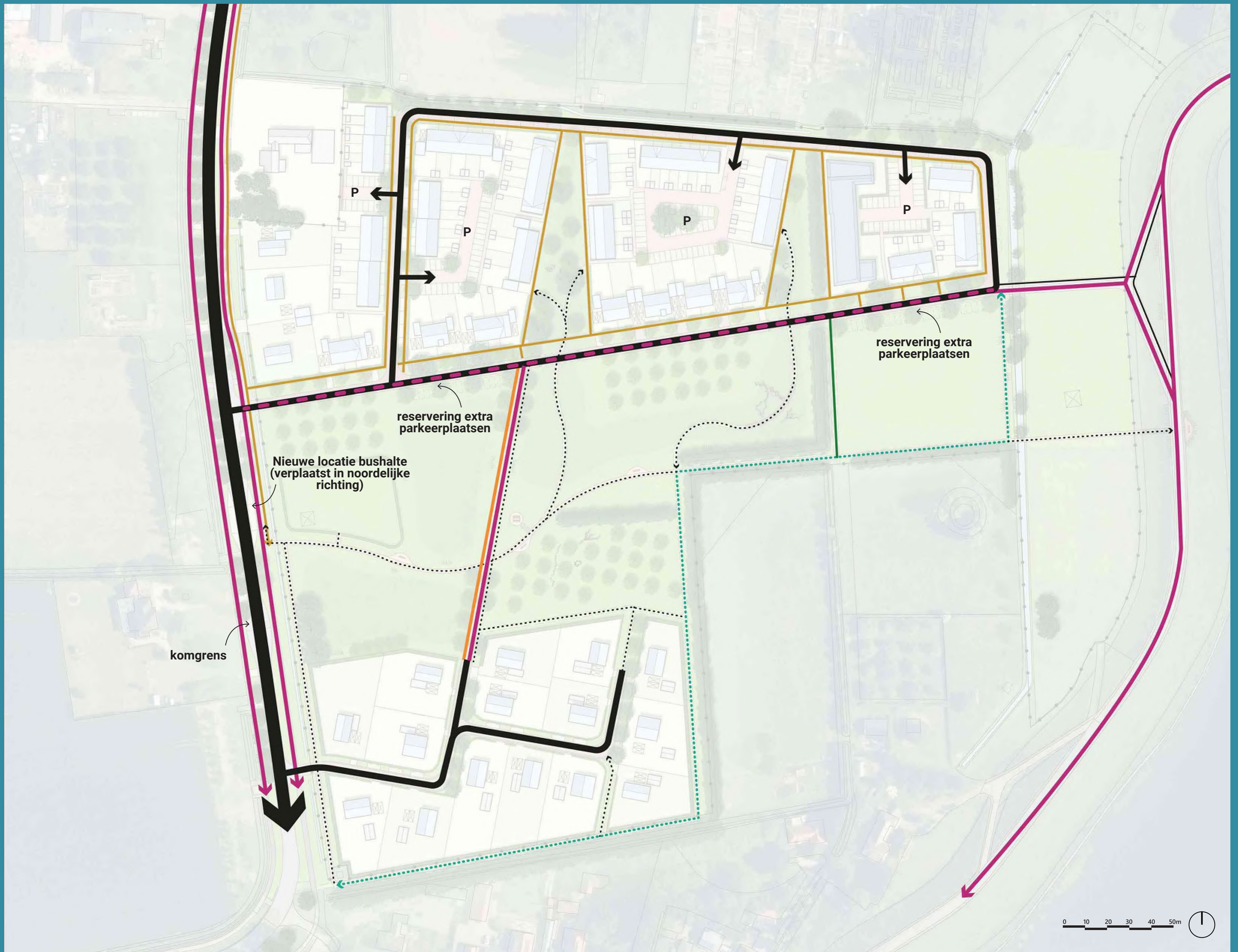


3. Plasdraszone

Zandsestraat, Bemmel

Ontsluitingsstructuur

Informatiebijeenkomst - 1 februari 2024



Legenda

-  Zandsestraat
-  Hoofdontsluiting deelgebieden
-  Fietspad
-  Voetpad
-  Voetpad halfverharding door groenzone
-  Calamiteitenroute, fietspad en voetpad
-  Kerkepad
-  Karrespoor

Verkeerskundige uitwerking

- Vrijliggend fietspad aan weerszijden, bij oversteekpunten een middengeleider
- Voetpad aan zijde bebouwing
- Verplaatsing van komgrens
- Bushaltes bij de Pas verplaatst in noordelijke richting
- Pad vanaf bushaltes richting deelgebied de Pas

voetpad richting Teselaar

fietsoversteek met middenbegeleider

bushaltes

pad richting de Pas t.b.v. bereikbaarheid bushaltes vanaf de Pas

verplaatsen komgrens

