



Plangebied

Driegaarden | ruimtelijke visie

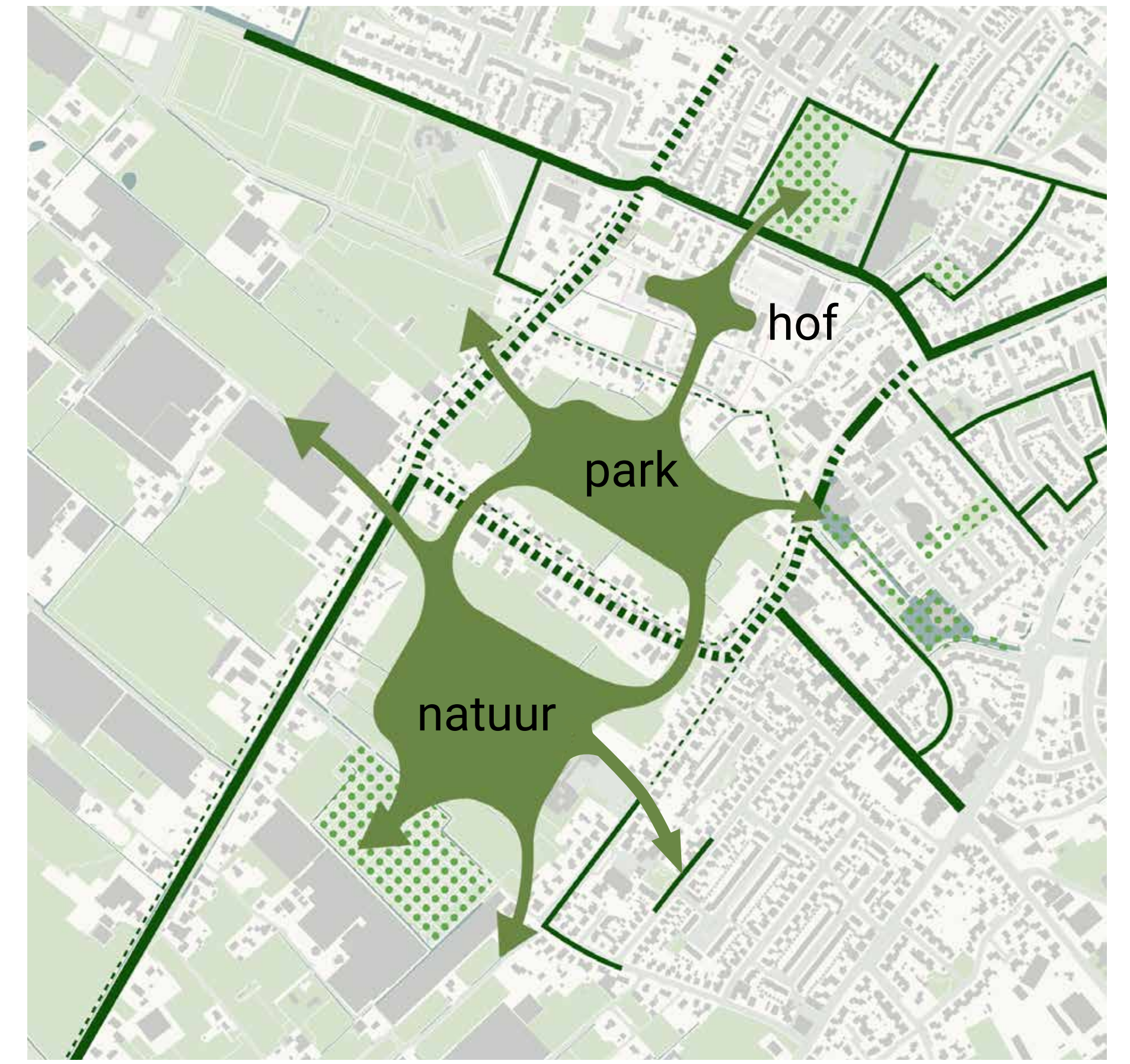
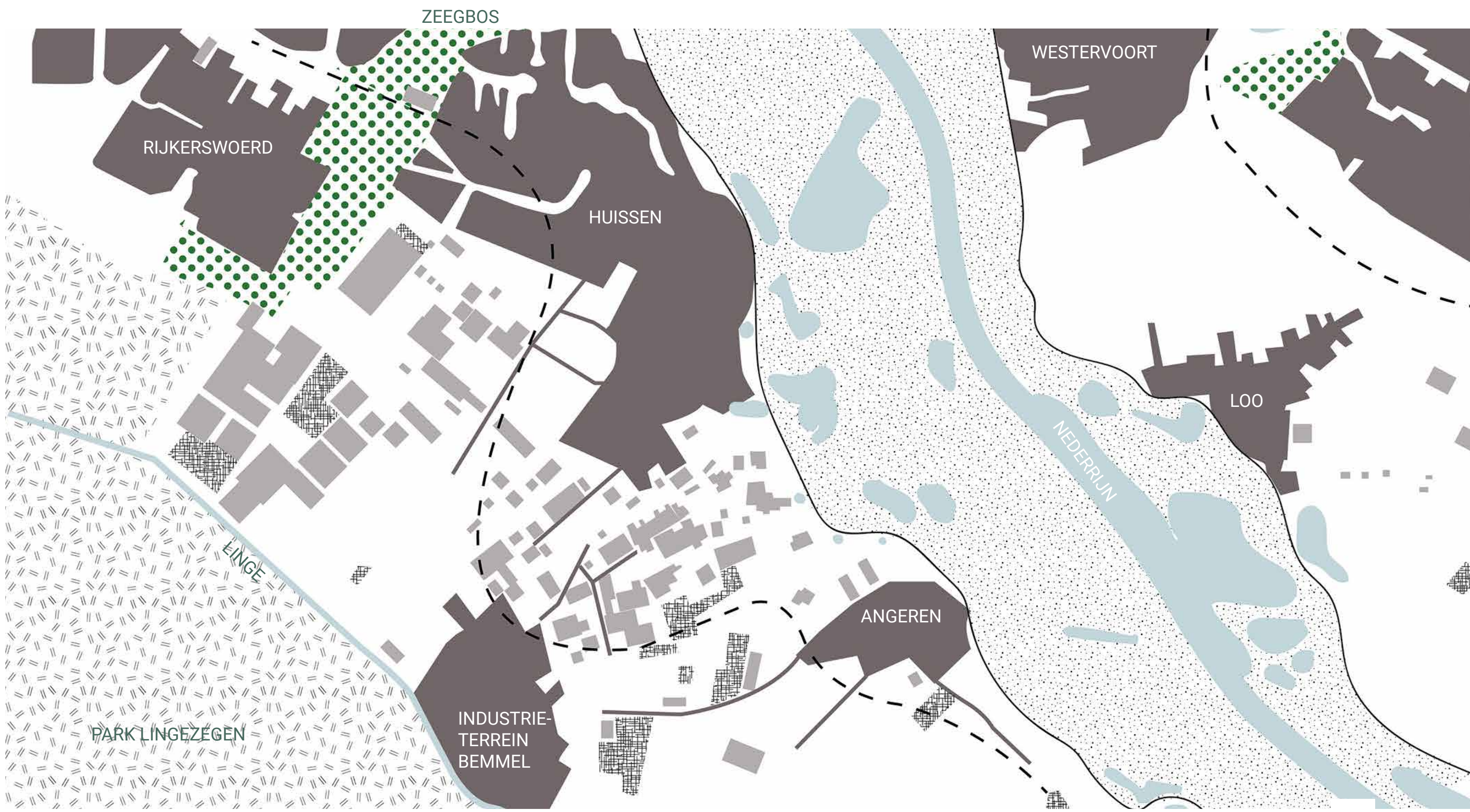


Schaal: 1/20000



Landschap en natuurinclusief

Driegaarden | ruimtelijke visie



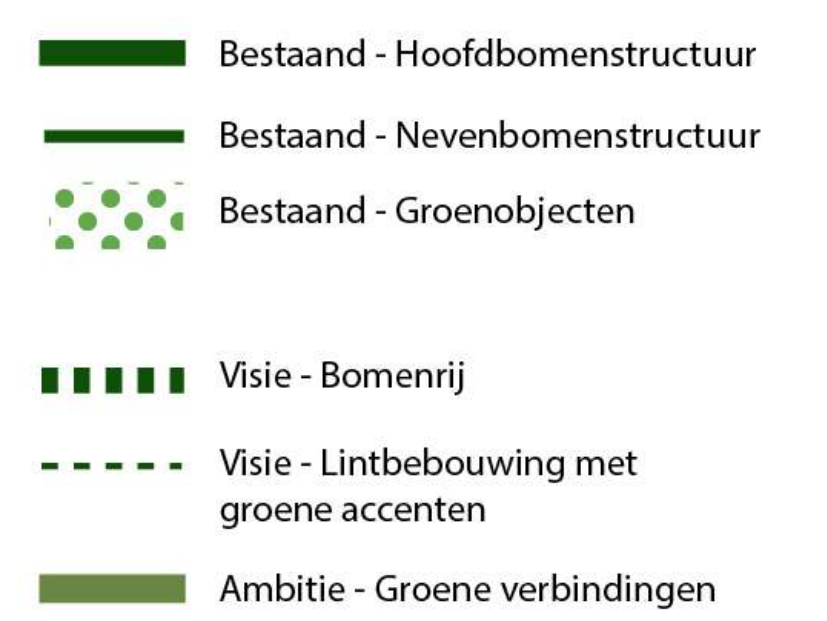
Het omliggende landschap

De hogere en drogere ligging van de oeverwallen maakte dit gebied geschikt voor bebouwing. De bodem is daarnaast zeer geschikt voor verschillende vormen van landbouw, waaronder fruitteelt. Dit heeft geresulteerd in een kleinschalig landschap waar akkerbouw, fruitteelt en andere activiteiten elkaar afwisselen.

“Droge voeten op de oeverwal”



Groenstructuurplan

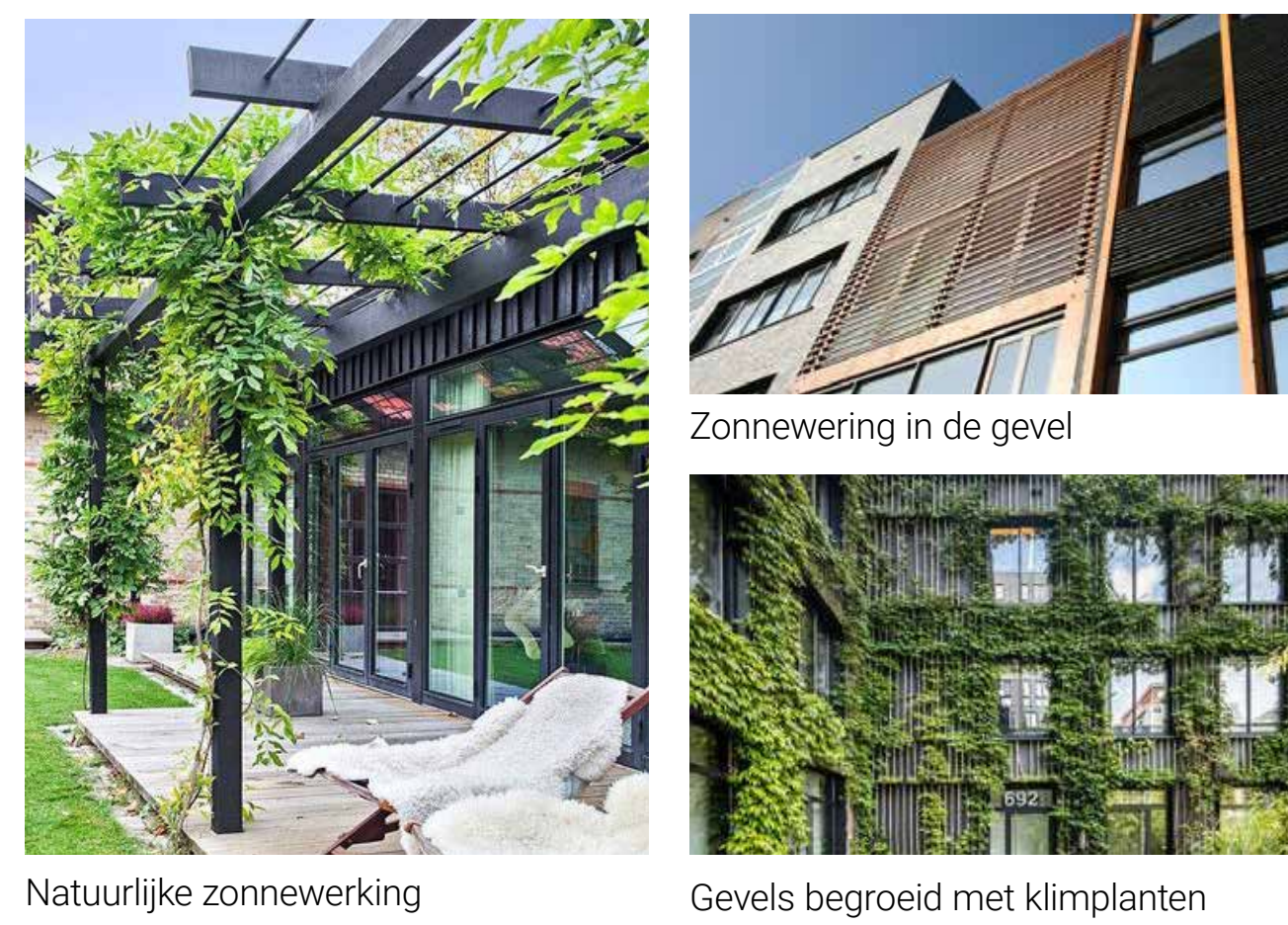


Biodiversiteit



Nestplekken voor dieren
Groene daken
Brede gemengde hagen
Open verharding

Klimaatadaptatie



Natuurlijke zonnewerking
Gevels begroeid met klimplanten
Zonnewerking in de gevel

Wateropgave



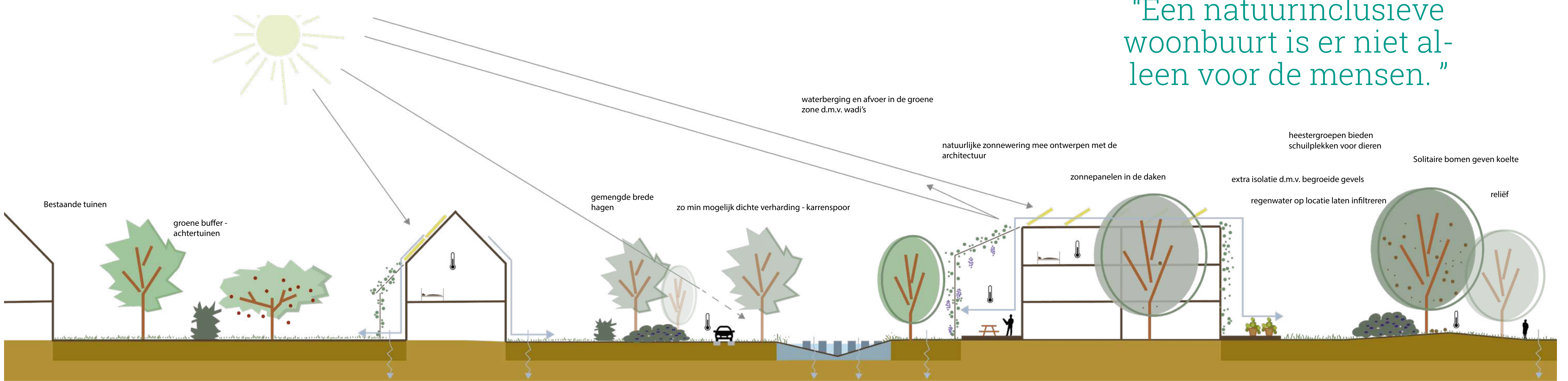
Water infiltreren
Natuurlijke speelplek
Water vasthouden in een wadi

Energie



Zonnepanelen in het dak
Warmtepomp integreren
Gemeenschappelijke compostbakken
Helofytenfilter filtert het afvalwater

“Een natuurinclusieve woonbuurt is er niet alleen voor de mensen.”



Principe doorsnede

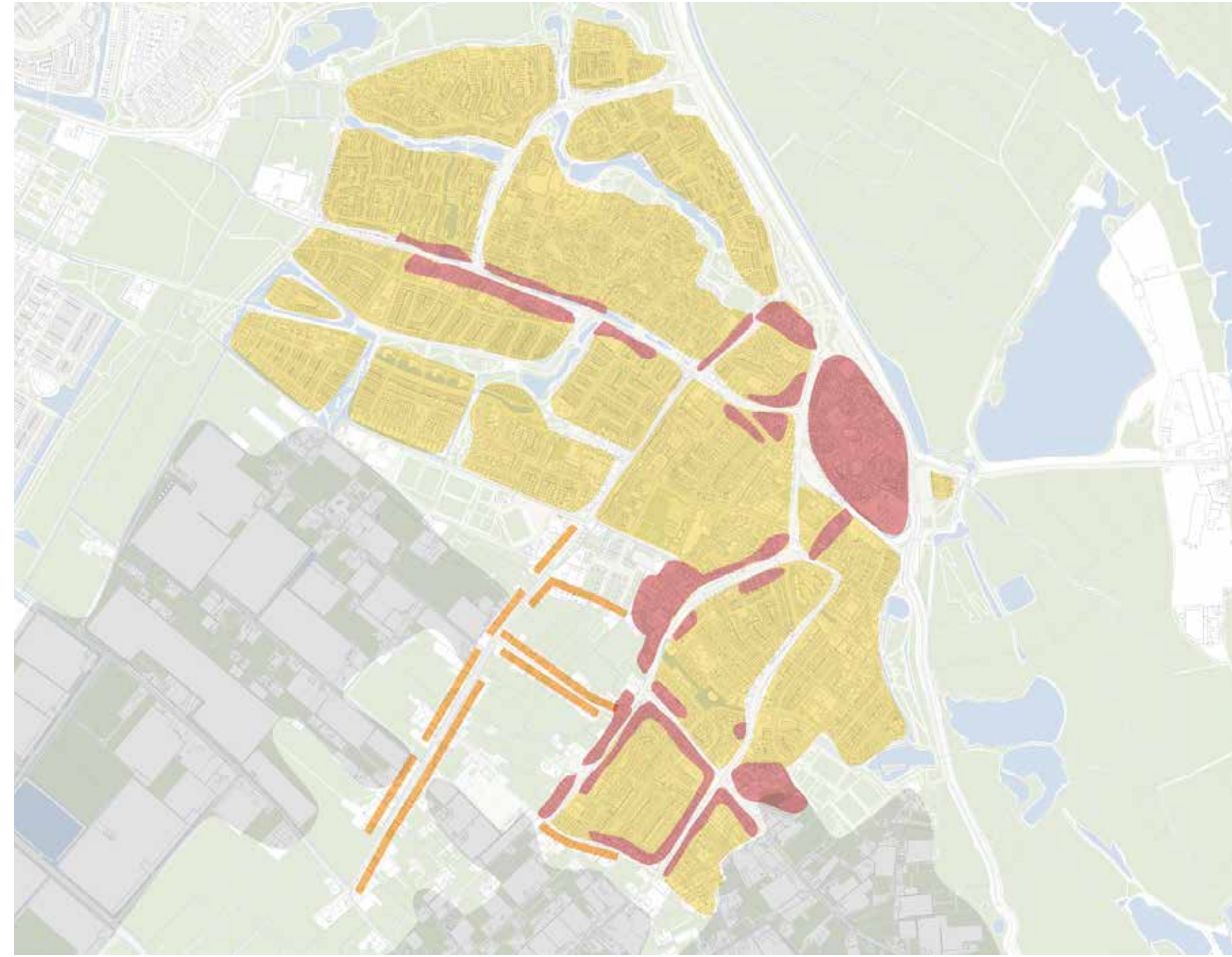
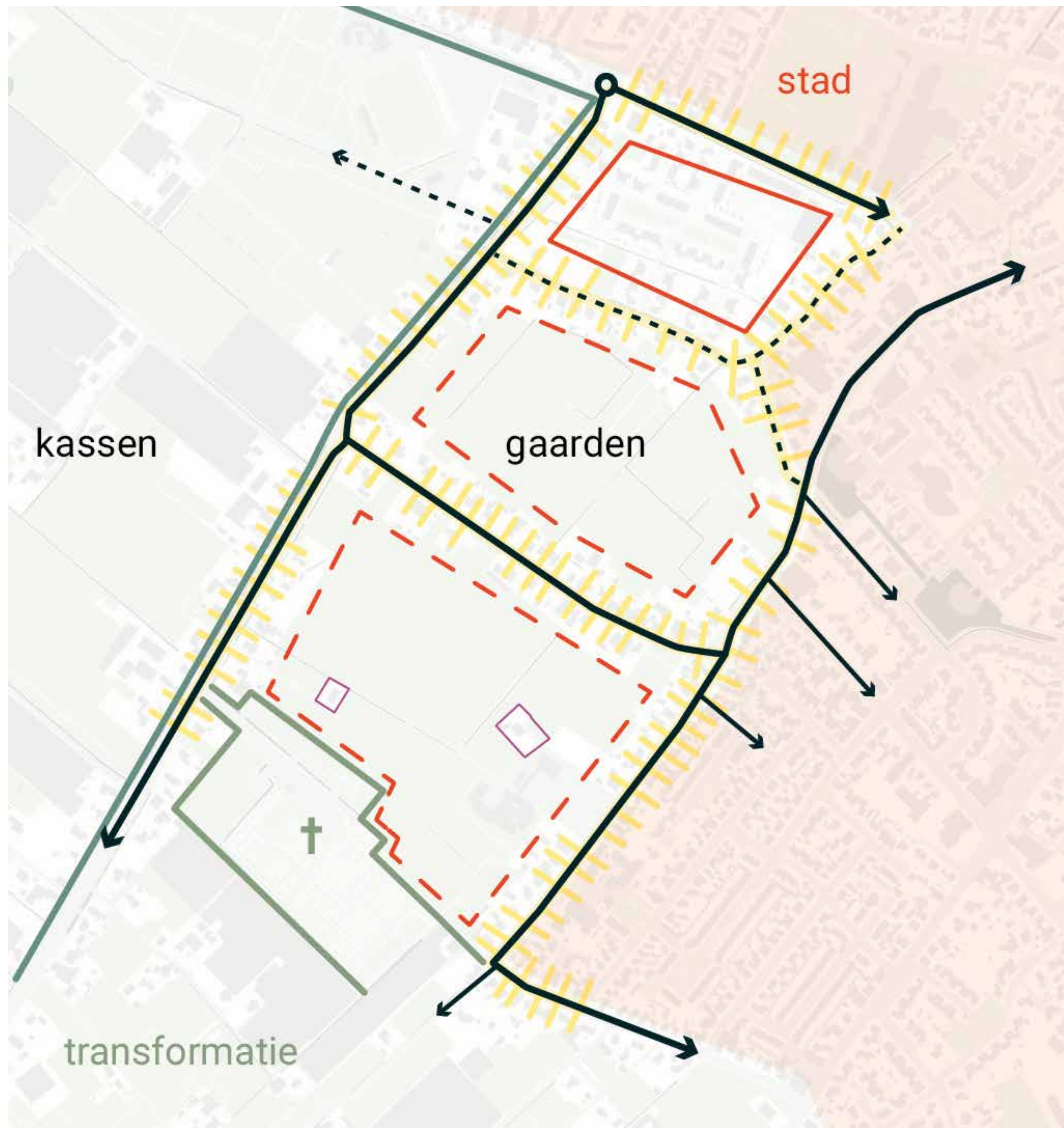
Sfeer Gaarden





Wonen en identiteit

Driegaarden | ruimtelijke visie



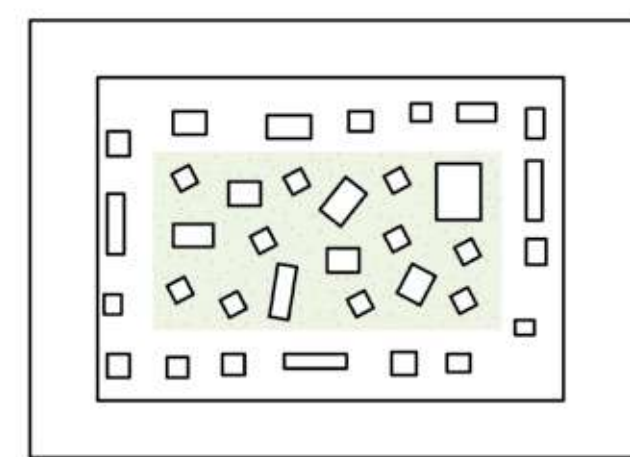
“achterparel in een tuindersgebied”



Wonen midden in het groen

Losse blokken in het groen

Alzijdige bouwblokken binnenwereld, sterke relatie wonen-groen, buiten leven, verschillende woningtypen



“twee manieren van wonen”

IN

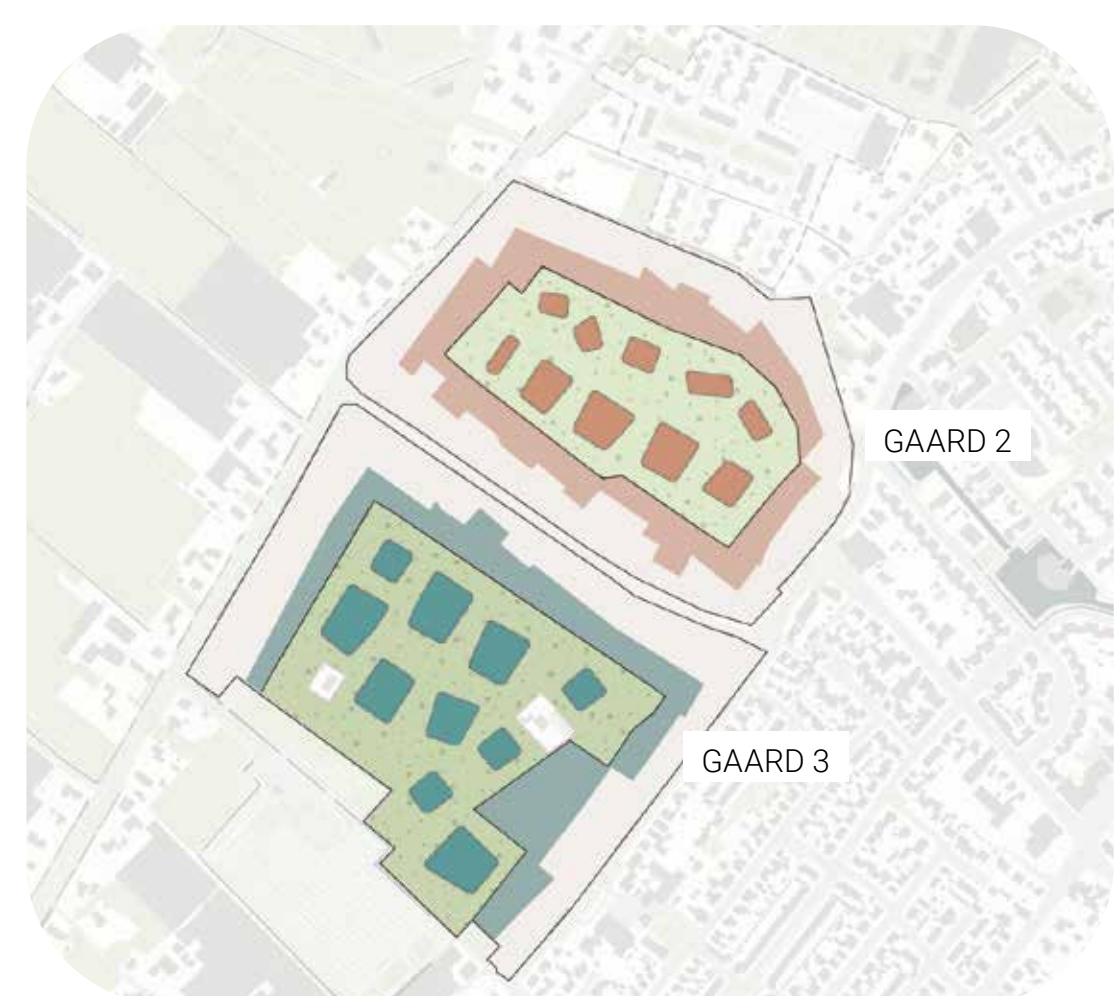
AAN

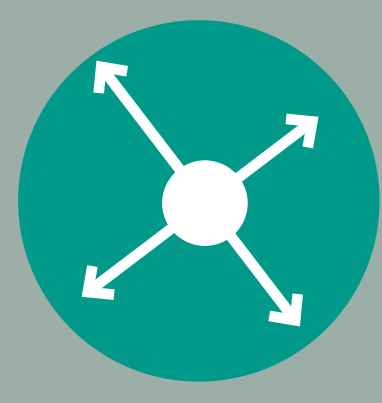
traditionele kavels aan de randen
individuele kavels, ruime voortuin, parkeren op eigen terrein, grenzend aan bestaande achtertuinen.

Wonen aan de rand van het groen



“In en aan het groen wonen”

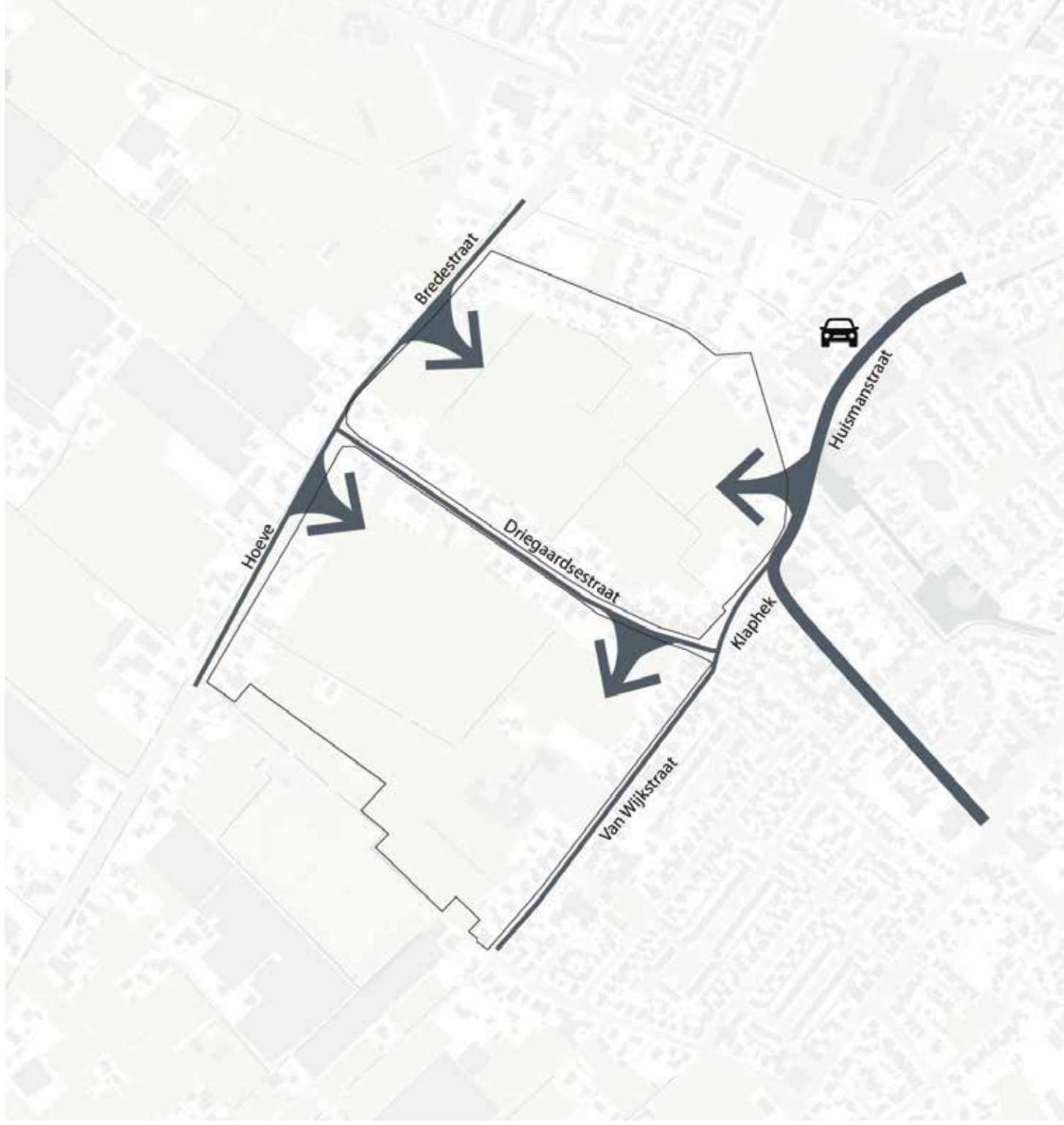




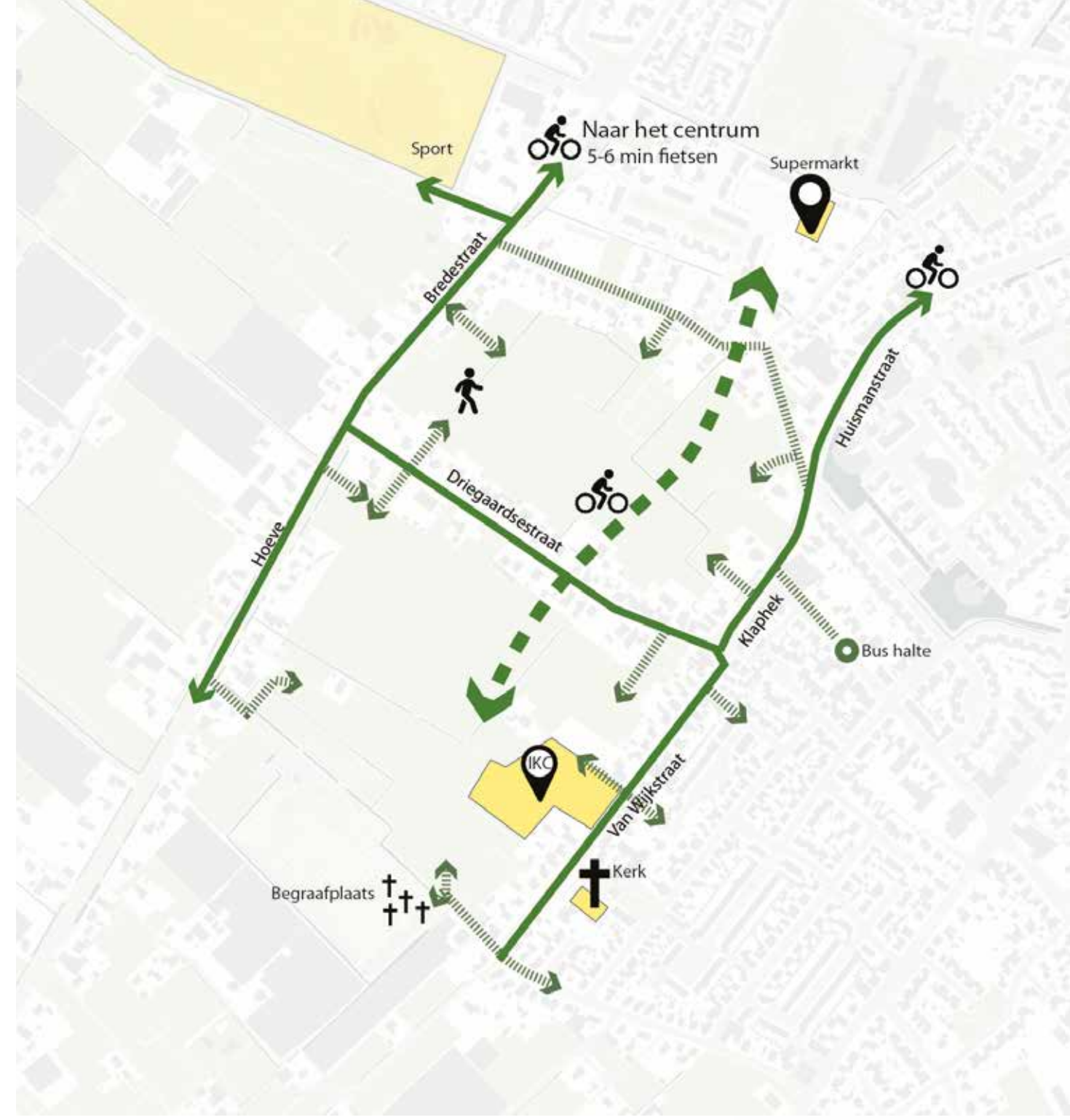
Mobiliteit en verbinden

Driegaarden | ruimtelijke visie

“verbonden met de plek”



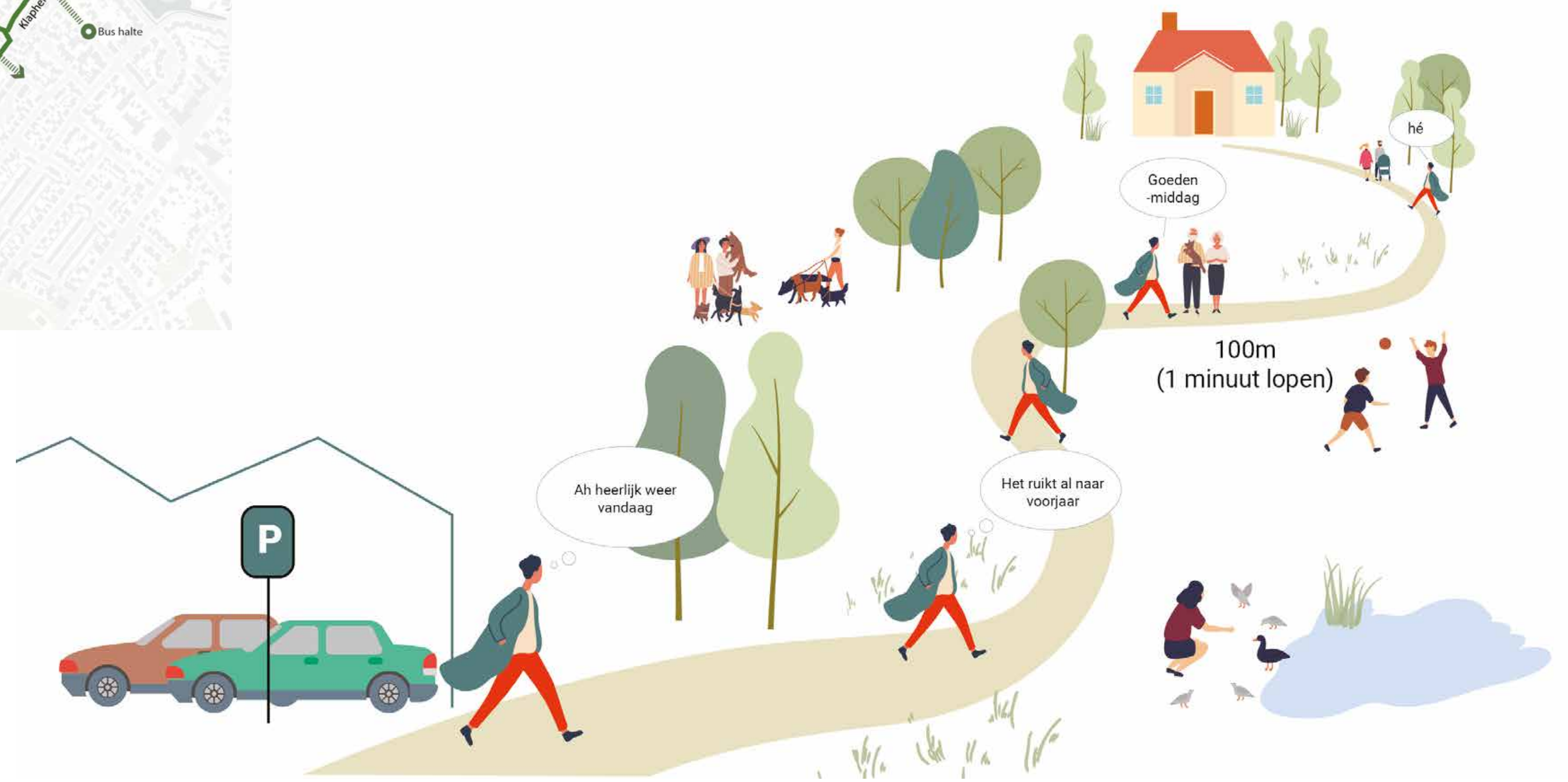
Bereikbaarheid met de auto



Verbindingen voor voetgangers en fietsers

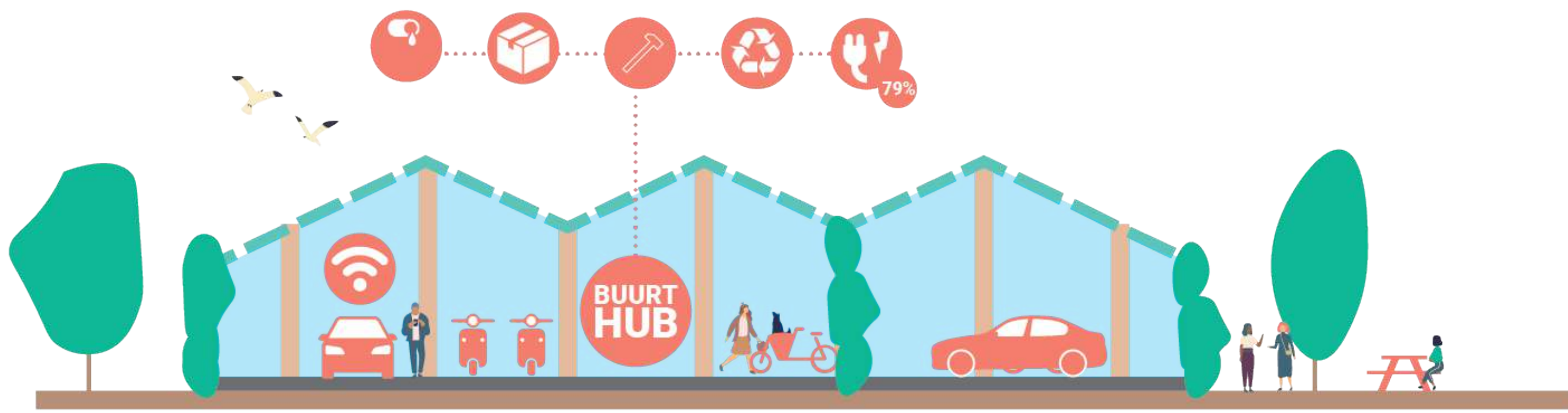
“thuiskomen te voet”

Gezond en sociaal veilig

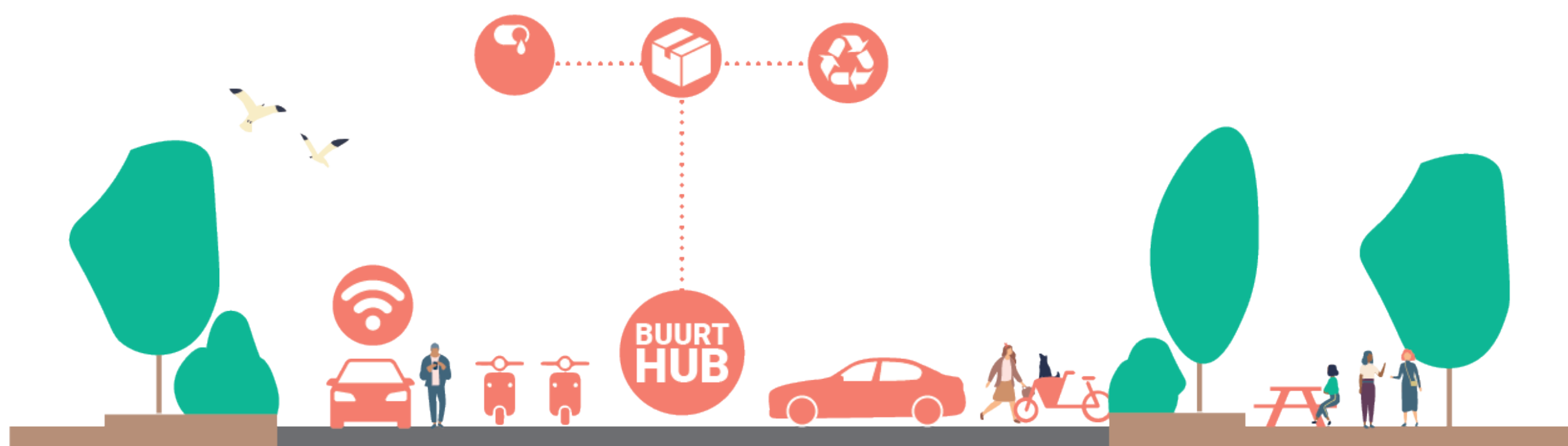
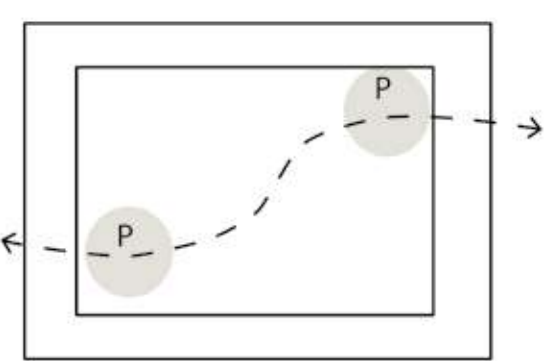


Buurt hub in een Parkeerkas

- afval
- buurt compost
- buurtheestje
- laadpalen
- pakketdienst
- fietsenstalling
- zonnepanelen
- werkschuur...



“Buurt hub's” een nieuwe manier van bewegen

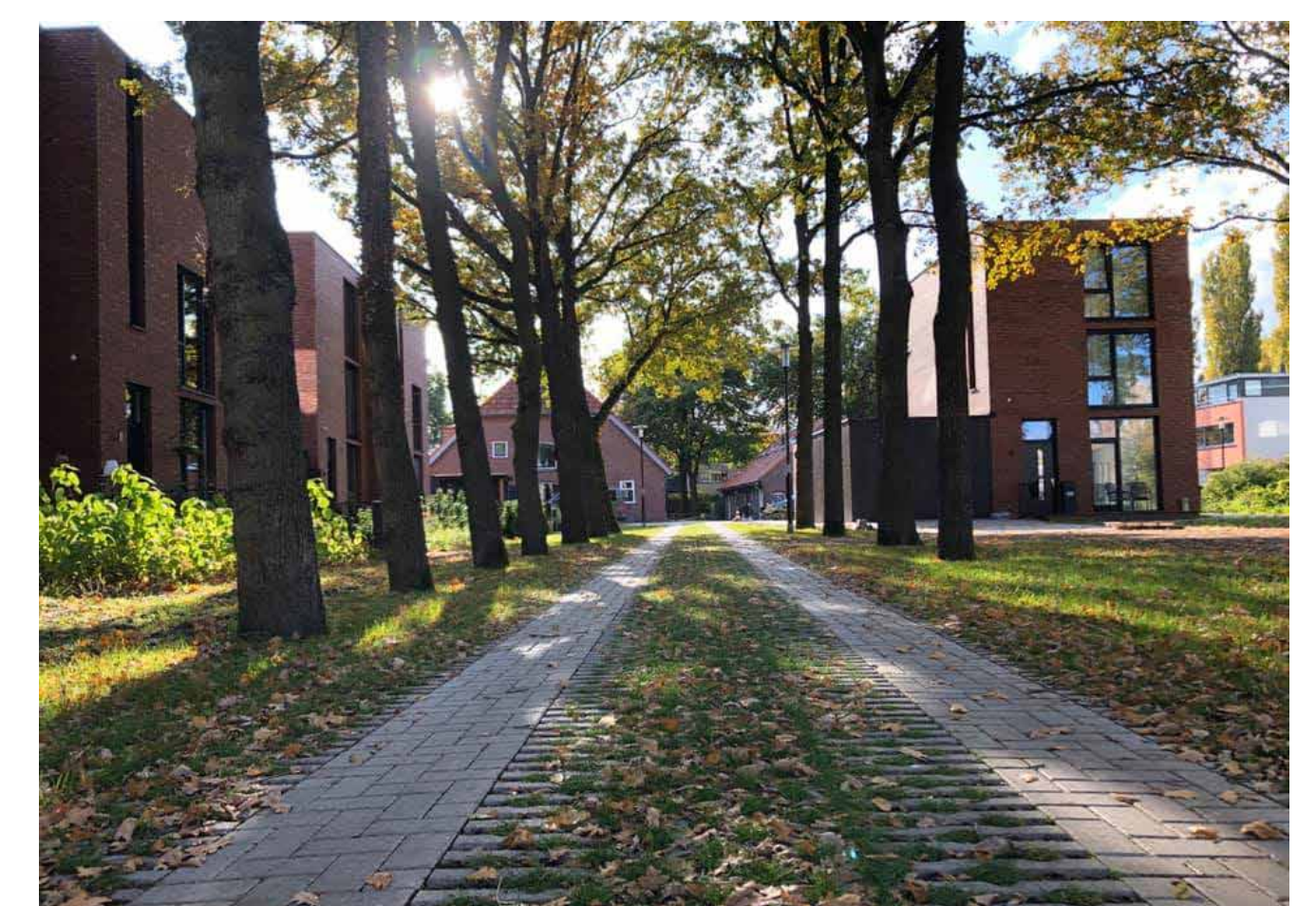


“Auto te gast”



Voetgangers en fietsers eerst

Als voetgangers en fietsers de prioriteit krijgen in de openbare ruimte, ontstaat er een rustig en fijn gevoel voor de bewoners en gebruikers. Dus de auto is te gast in de wijk.



Buurt hub in een Parkeerothof

- afval
- buurt compost
- buurtheestje
- laadpalen
- pakketdienst
- ...