

A detailed landscape architectural plan for Raadhuisplein e.o. The plan shows a central building complex with a courtyard, surrounded by streets and green spaces. Trees are represented by green circles of various sizes, and parking areas are shown with grey rectangles. The plan is overlaid with a red dashed line indicating the project boundary. The background is a light green and brown color scheme representing grass and pavement.

Raadhuisplein e.o.

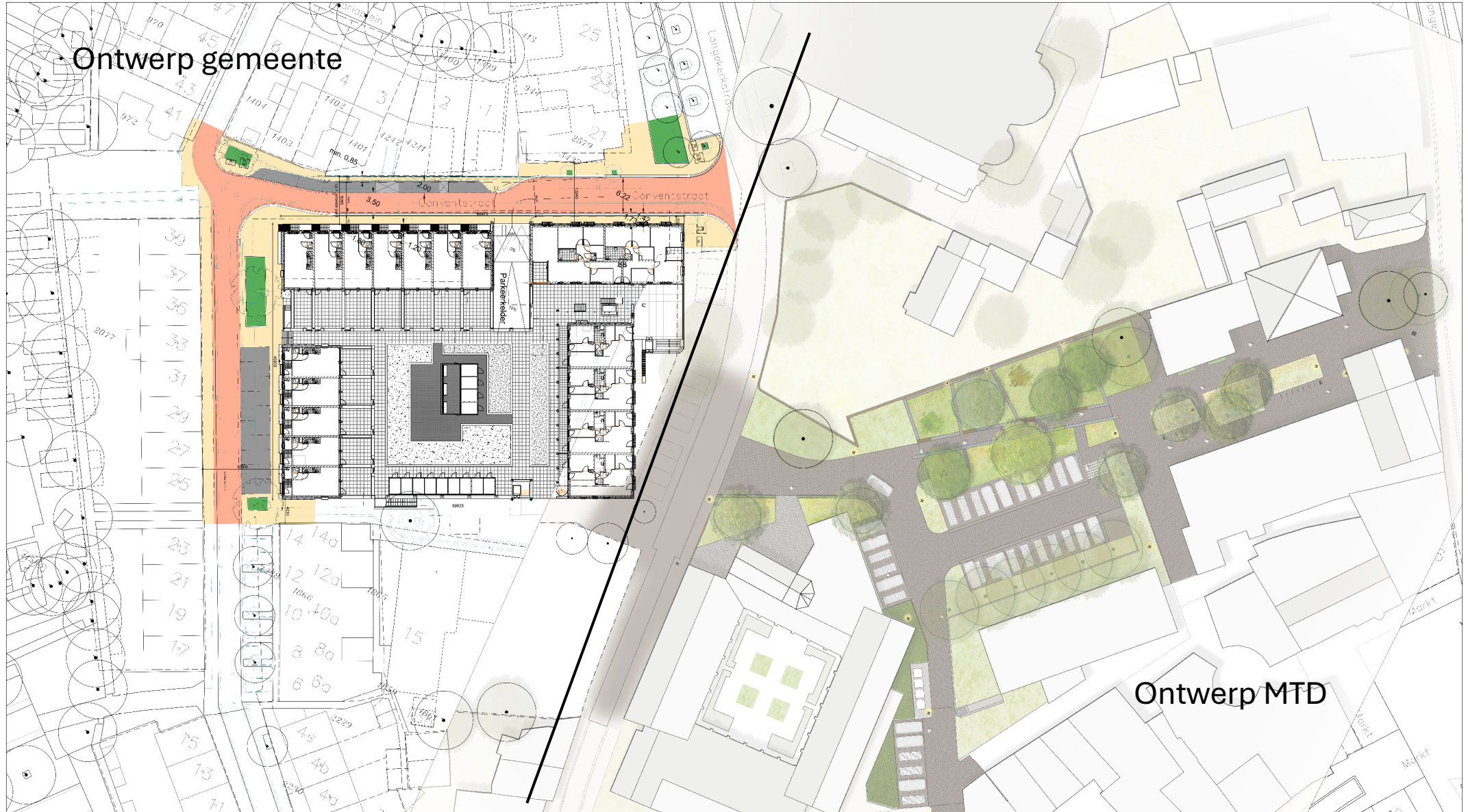
Definitief ontwerp 2025

Beeldregieplan Aloysiuslocatie 2020



RAADHUISPLEIN E.O. HUISSEN

VOORLOPIG ONTWERP 2021



Ontwerp gemeente

Ontwerp MTD

0 20m



RAADHUISPLEIN E.O. HUISSEN

DEFINITIEF ONTWERP 2024



LEGENDA

| | | | |
|--|-------------------------|--|------------------------|
| | bestaande bebouwing | | bestaande weg |
| | bestaande parkeerplaats | | bestaande groen |
| | bestaande boom | | bestaande hek |
| | bestaande muur | | bestaande water |
| | bestaande utiliteit | | bestaande lantaarnpaal |

| | | | |
|--|----------------------|--|---------------------|
| | nieuwe bebouwing | | nieuwe weg |
| | nieuwe parkeerplaats | | nieuwe groen |
| | nieuwe boom | | nieuwe hek |
| | nieuwe muur | | nieuwe water |
| | nieuwe utiliteit | | nieuwe lantaarnpaal |

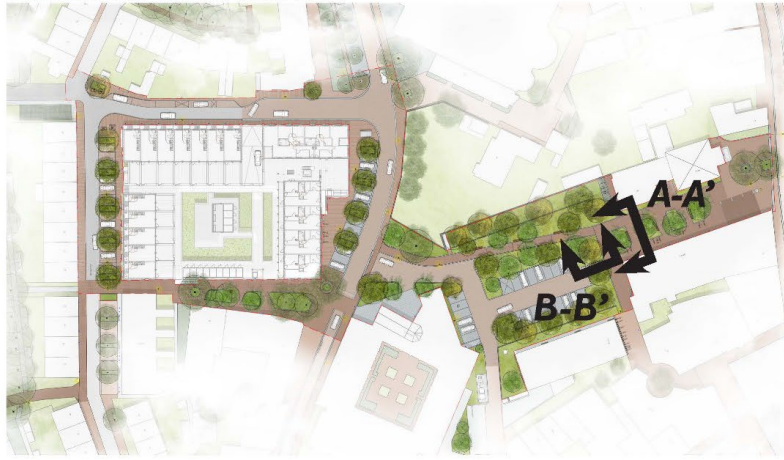
| | | | |
|--|------------------|--|---------------------|
| | nieuwe boom | | nieuwe hek |
| | nieuwe muur | | nieuwe water |
| | nieuwe utiliteit | | nieuwe lantaarnpaal |

| | | | |
|--|------------------|--|---------------------|
| | nieuwe boom | | nieuwe hek |
| | nieuwe muur | | nieuwe water |
| | nieuwe utiliteit | | nieuwe lantaarnpaal |

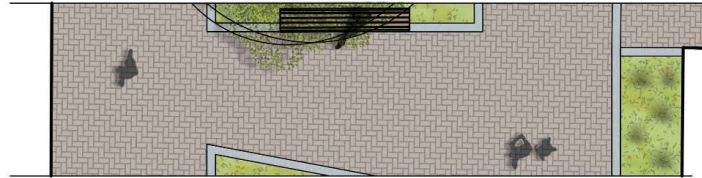
| | | | |
|--|------------------|--|---------------------|
| | nieuwe boom | | nieuwe hek |
| | nieuwe muur | | nieuwe water |
| | nieuwe utiliteit | | nieuwe lantaarnpaal |



Locaties doorsnedes

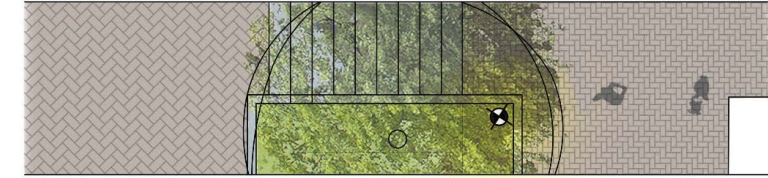


Doorsnede A-A' Raadhuisplein



| | VERHARDING | | BEPLANTING | |
|-------|--|-------|---|-------|
| | 13.20 | | 1.45 | |
| 0,00m | gebouwen linkerzijde beplantingsvak met boom, struiken en vaste planten rechtszijde zitbank | 0,00m | openbaar ruimte vaste planten die bestuifd worden (v.l.) | 0,00m |

Doorsnede B-B' Raadhuisplein

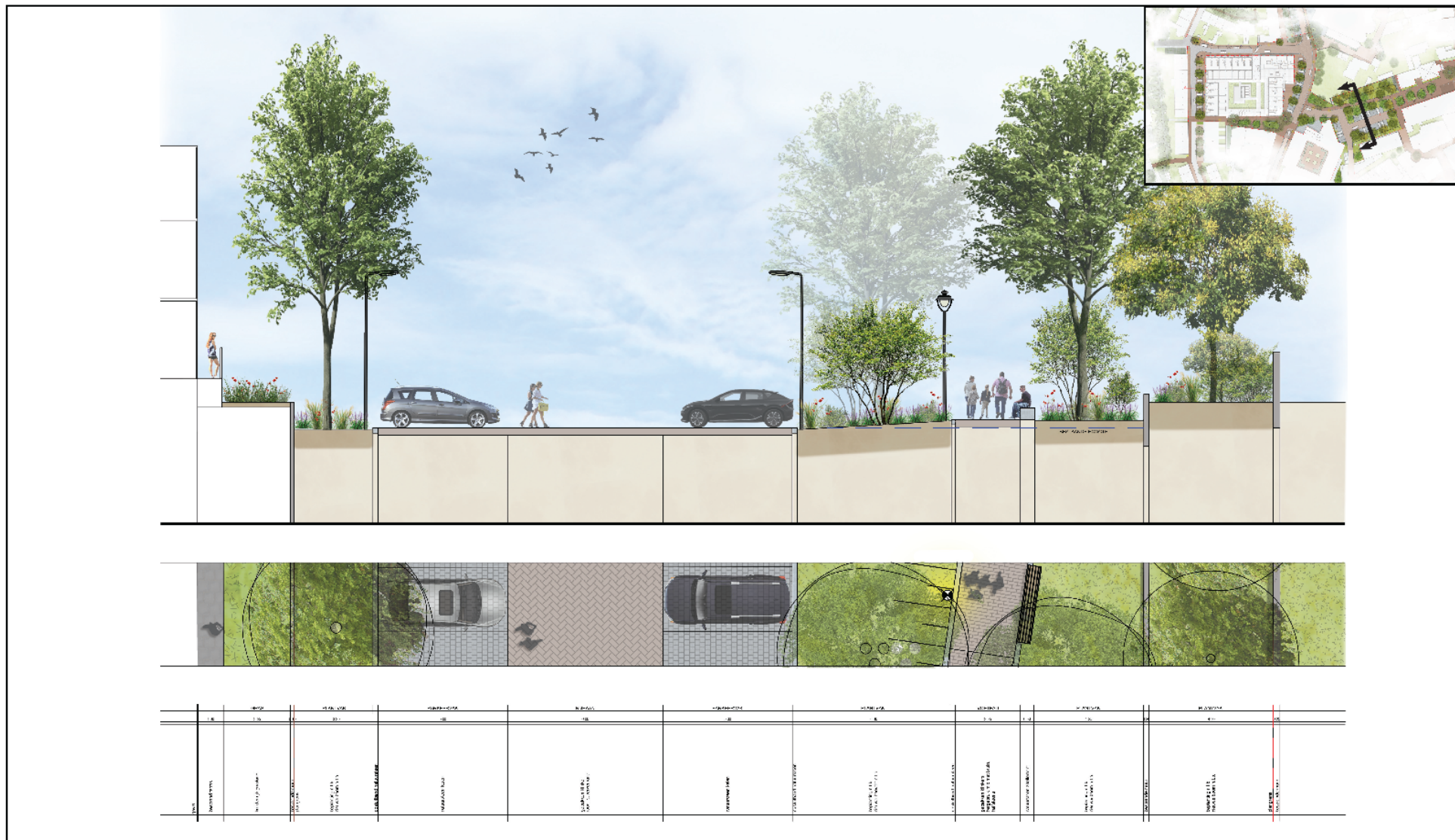


| | RUBAAN PARKEERPLAATS | PLANTVAK | VERHARDING | |
|-------|--|---|-----------------|-------|
| | | 6.35 | 4.75 | |
| 0,00m | gebouwen linkerzijde tooi, openbaar | openbaar ruimte planten met boom, struiken en vaste planten | openbaar ruimte | 0,00m |

0 100m

RAADHUISPLEIN - HUISSEN

DOORSNEDE C-C'

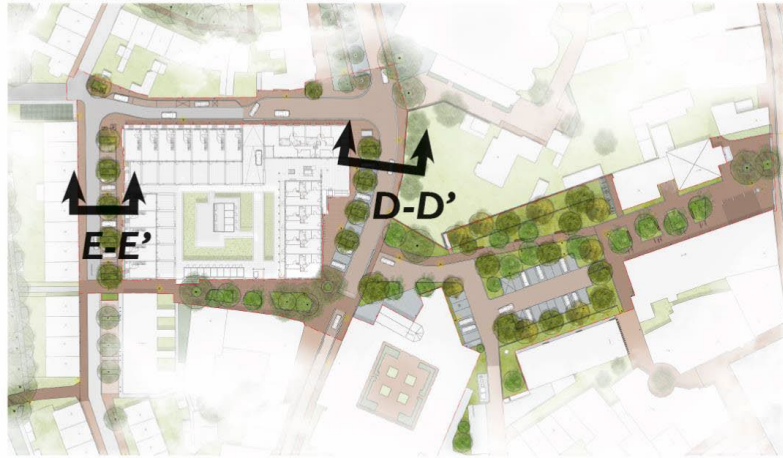


0 100m

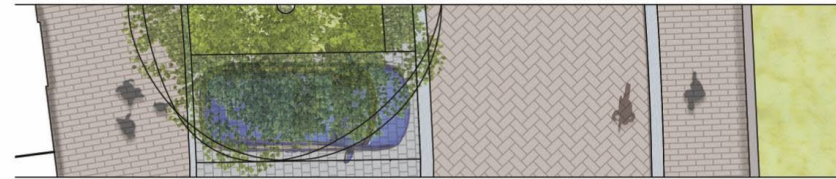


MTD - ontwerp- en adviesbureau voor landschap- en stedebouwkundig ontwerp
 P.O. Box 1000, 3720 BA Utrecht, Nederland
 T +31 (0)30 251 1111
 E info@mtd.nl
 www.mtd.nl

Locaties doorsnedes

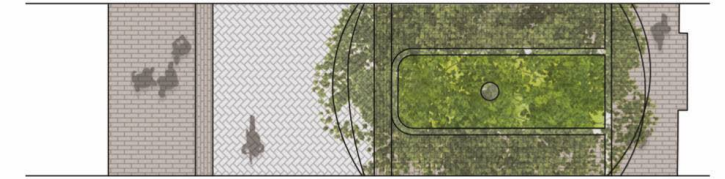


Doorsnede D-D' Langekerkstraat



| VOETPAD | PARKEERVAK | RUBAAN | TROTTOIR |
|--|--|--|---|
| 3,40 | 5,50 | 5,10 | 2,25 |
| <ul style="list-style-type: none"> geplante bomen o.l.b. (misp., houthamerboom) opvallend o.l.b. | <ul style="list-style-type: none"> natuurstenen klinker o.l.b. halfsteensverband opvallend natuursteen bestand | <ul style="list-style-type: none"> geplante klinker bestand halfsteensverband | <ul style="list-style-type: none"> opvallend natuursteen bestand geplante klinker bestand halfsteensverband plantgrens opvallend o.l.b. bestandde lijn |

Doorsnede E-E' Doelenstraat

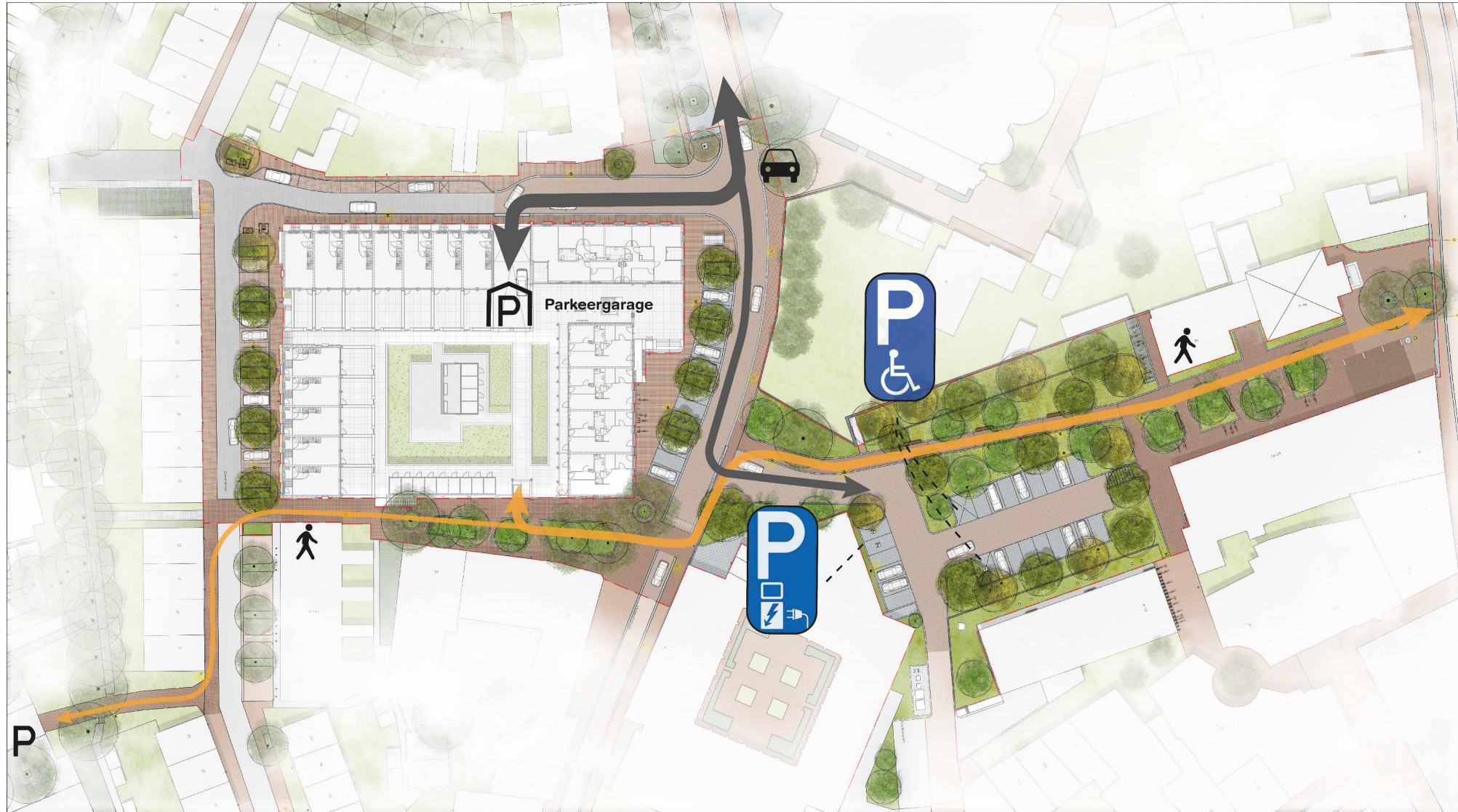


| TROTTOIR | RUBAAN | PLANTVAK | TROTTOIR |
|--|---|--|---|
| 2,25 | 4,10 | 5,10 | 1,75 |
| <ul style="list-style-type: none"> geplante klinker bestand | <ul style="list-style-type: none"> klein klinker bestand | <ul style="list-style-type: none"> opvallend beton beplanting o.l.b. (misp. boom o.l.b.) | <ul style="list-style-type: none"> opvallend beton geplante klinker bestand |

0 100m

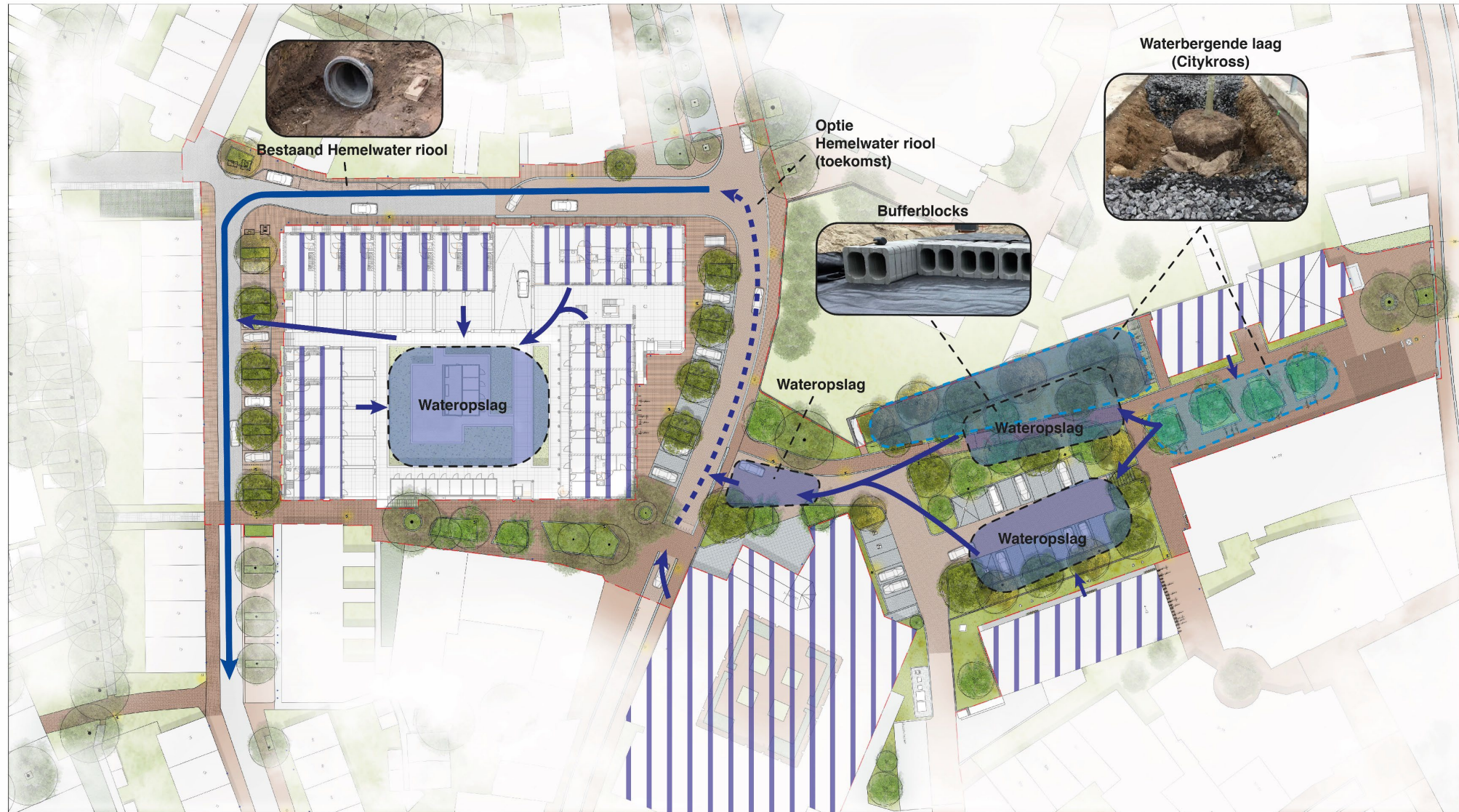
RAADHUISPLEIN E.O. HUISSEN

PARKEREN EN ROUTING



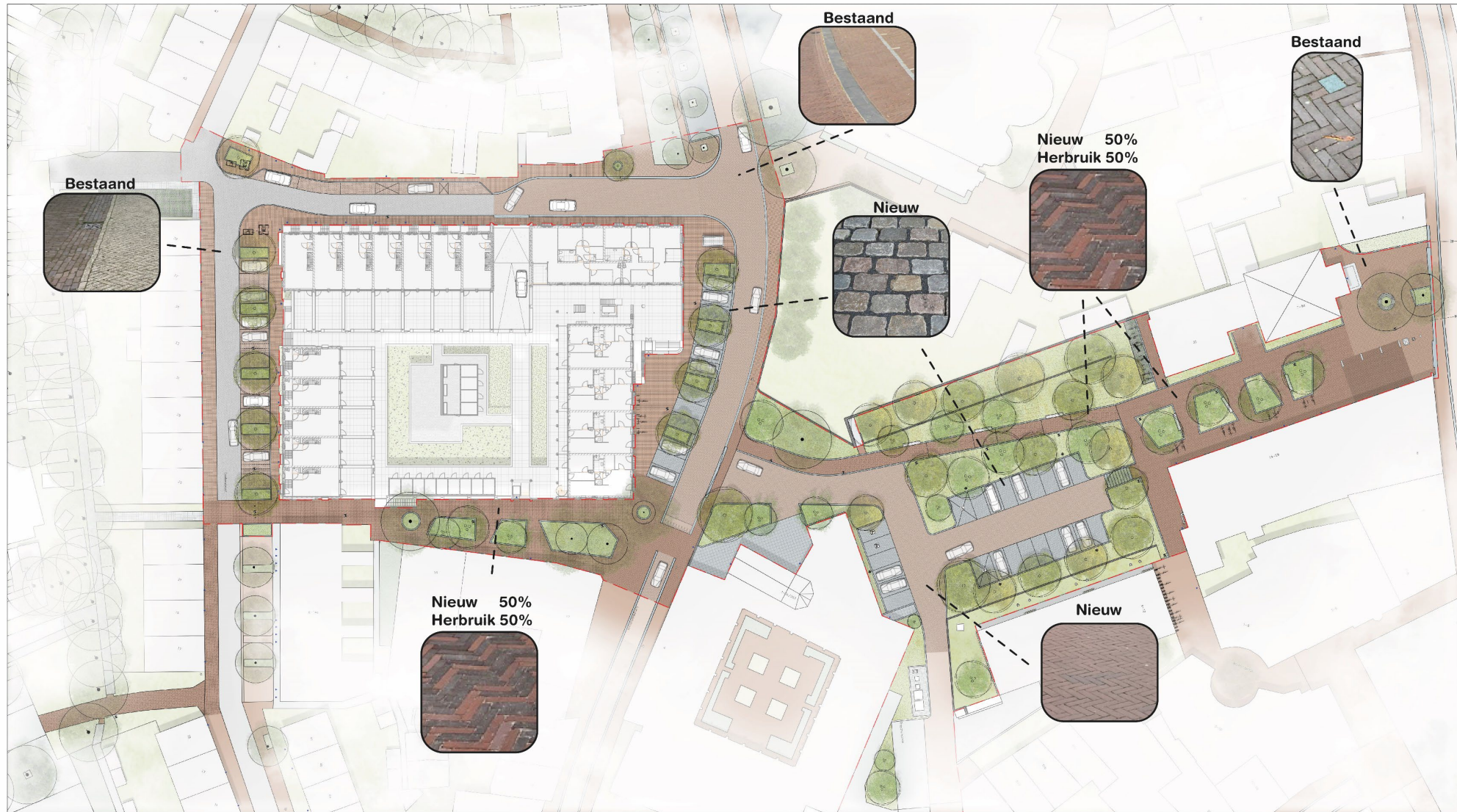
RAADHUISPLEIN E.O. HUISSEN

WATERBERGING EN RIOLERING



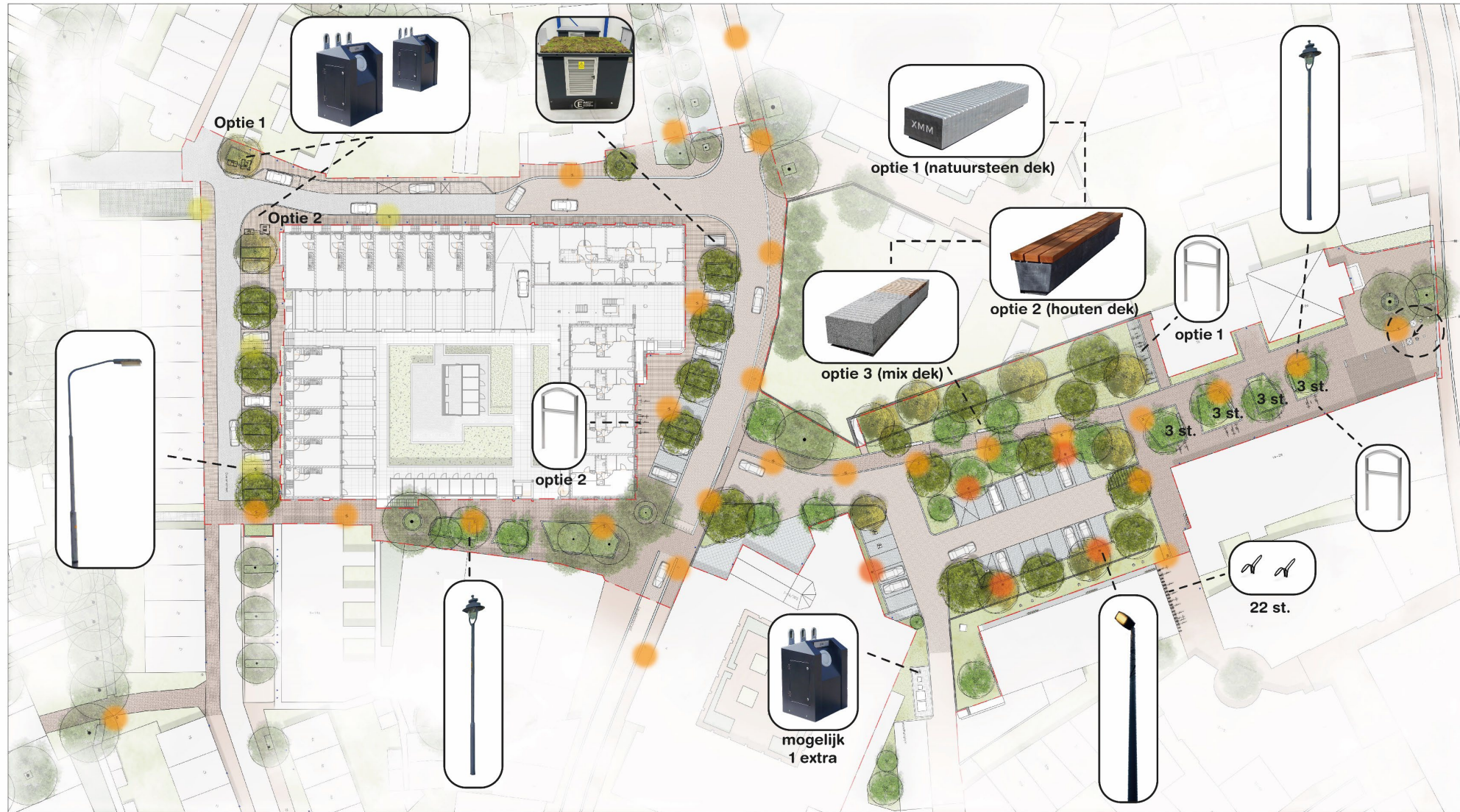
RAADHUISPLEIN E.O. HUISSEN

MATERIALEN EN CIRCULARITEIT



RAADHUISPLEIN E.O. HUISSEN

VERLICHTING EN INRICHTINGSELEMENTEN



RAADHUISPLEIN E.O. HUISSEN

BESTAANDE EN NIEUWE BOMEN



KEUZE BOMEN

1. *Ulmus Rebella RESISTA*



3. *Tilia Mongolica*



2. *Ulmus Frontier*

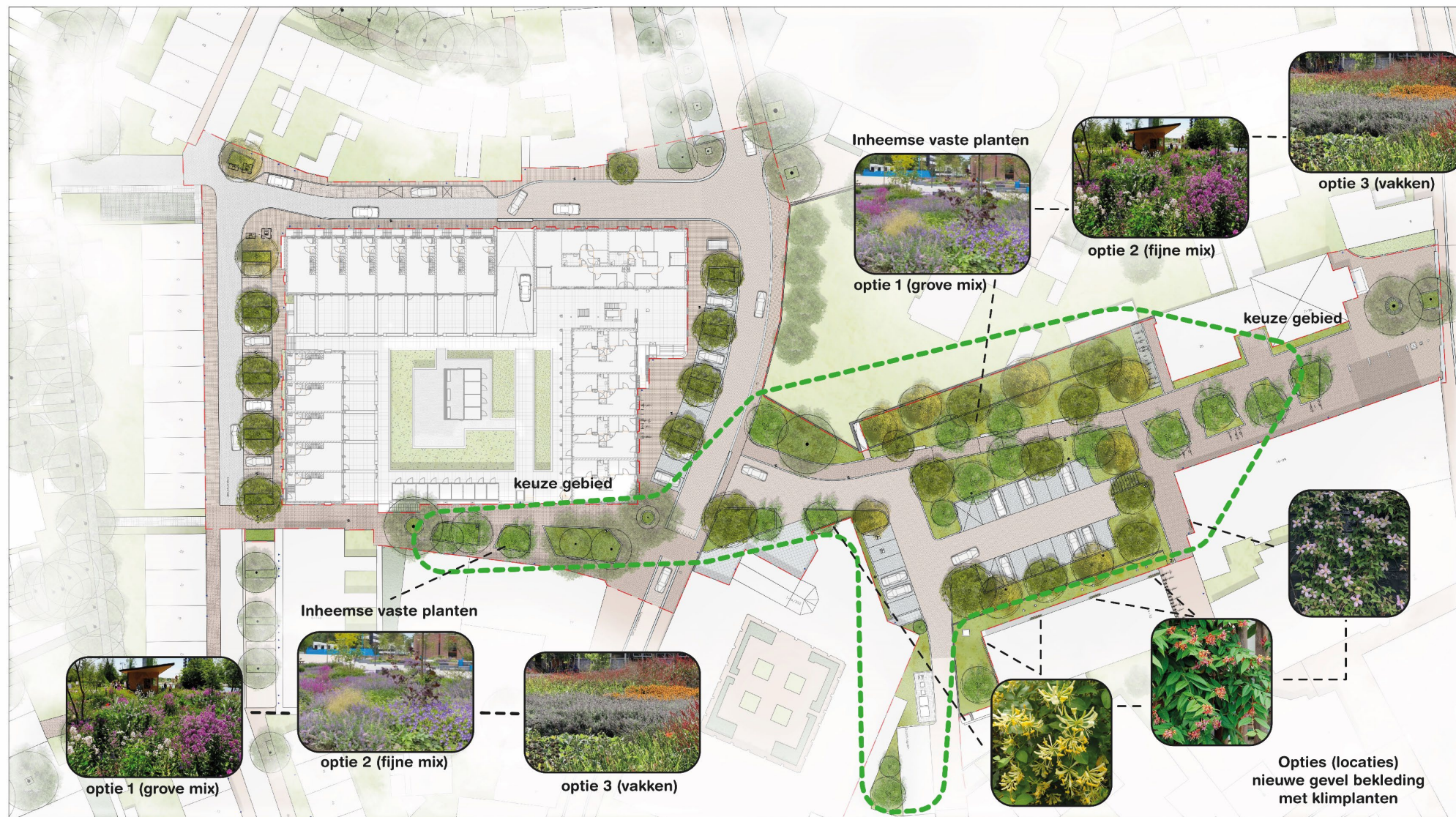


4. *Gymnocladus dioica*



RAADHUISPLEIN E.O. HUISSEN

Vaste planten en klimplanten



KEUZE BEPLANTING PARK RAADHUISPLEIN

1. *Gleditsia triacanthos* Draves Street Keeper



2. *Gleditsia triacanthos* 'Green Glory'



3. *Styphnolobium japonicum*



4. *Quercus marvelous*



5. *Cercis siliquastrum*



6. *Acer monspessulanum*



7. *Amelander*



8. *Koelreuteria paniculata*



9. *Koelreuteria paniculata* Rosseels



10. *Heptacodium miconioides*



11. *Prunus sargentii*



12. *Acer rubrum* Franksred RED SUNSET



13. *Tetradium daniellii*



14. *Celtis australis*



15. *Crataegus laevigata*

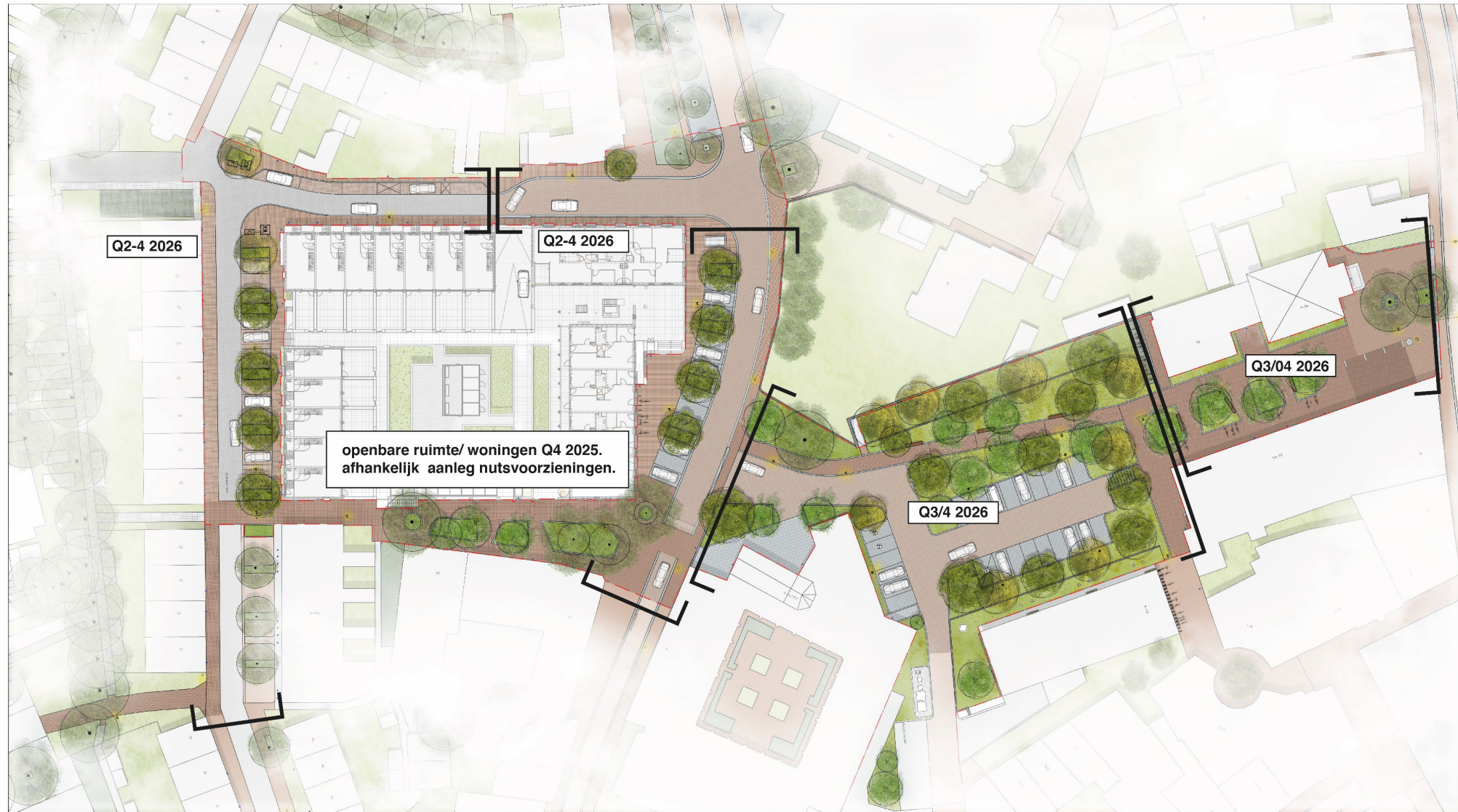


16. *Cornus controversa*



RAADHUISPLEIN E.O. HUISSEN

Fasering aanleg



Titel: *'In Loop Der Tijd'*

Het werk gaat over 'geschiedenis', over 'stap voor stap de toekomst in lopen' en over hoe de tijd 'gaat'. Er zijn veel spreekwijzen over tijd en stappen: 'de klok loopt', 'ergens stil bij staan', 'een stap in je leven nemen' etc. Langs het wandelpad op het plein doet zich een 'zin-palindroom' voor. Dat is een zin waarbij de woorden in beide richtingen gelezen kunnen worden. De ene kant op gelezen gaat de zin over de toekomst, de andere kant op gelezen gaat de zin over het verleden. Al 'gaande' ontvouwt het werk zich aan de mensen op het pad.

RAADHUISPLEIN - HUISSEN

KUNSTTOEPASSING



Titel: 'In Loop Der Tijd'

RAADHUISPLEIN - HUISSEN

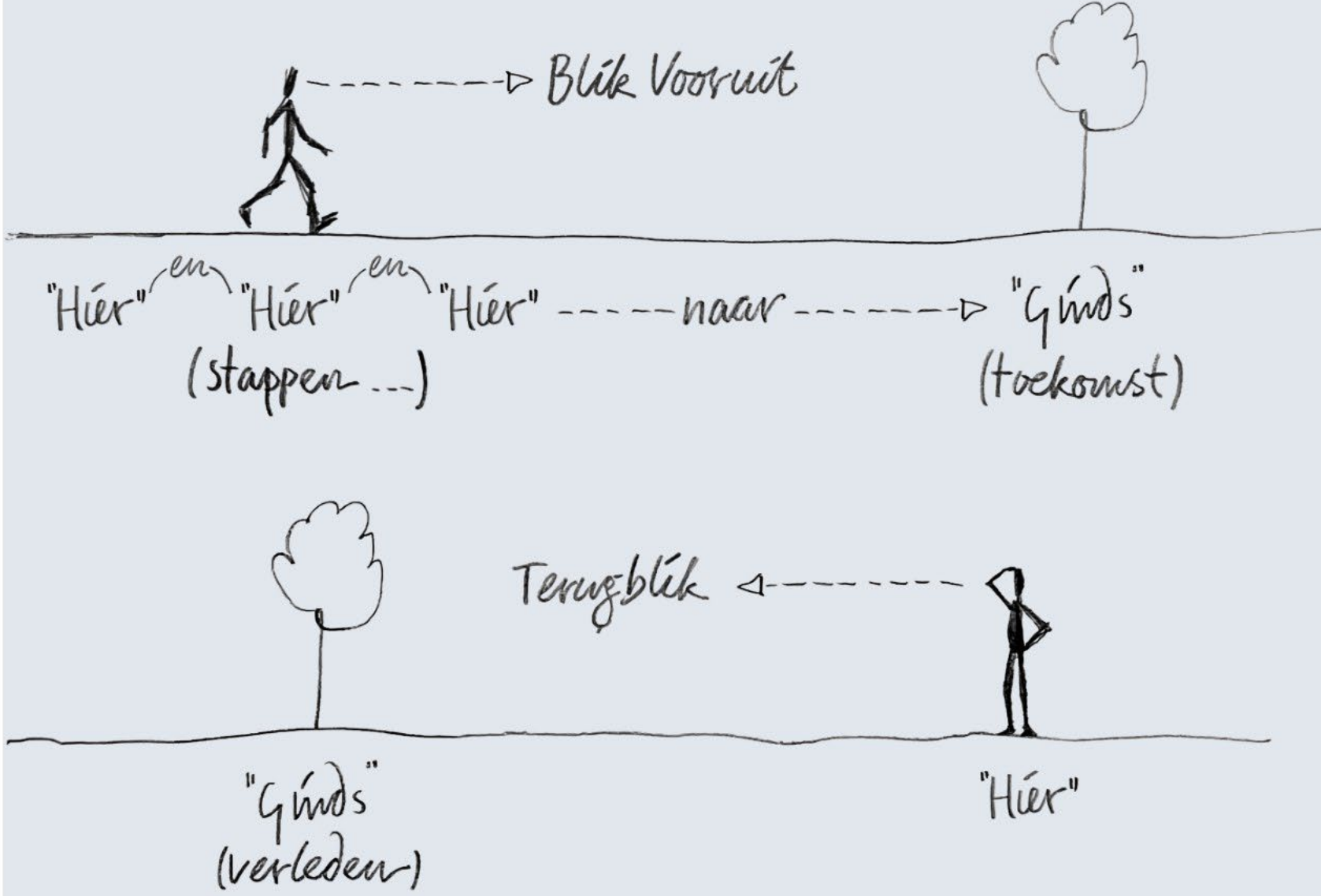
De zin leest van de ene kant:

**VERDER STEEDS
VAN HIER NAAR GINDS
(iedere dag weer een stap
steeds verder de toekomst in)**

en leest van de andere kant:

**GINDS NAAR HIER
VAN STEEDS VERDER
(met iedere stap ligt het
verleden steeds weer iets
verder bij ons vandaan)**

KUNSTTOEPASSING



Titel: 'In Loop Der Tijd'

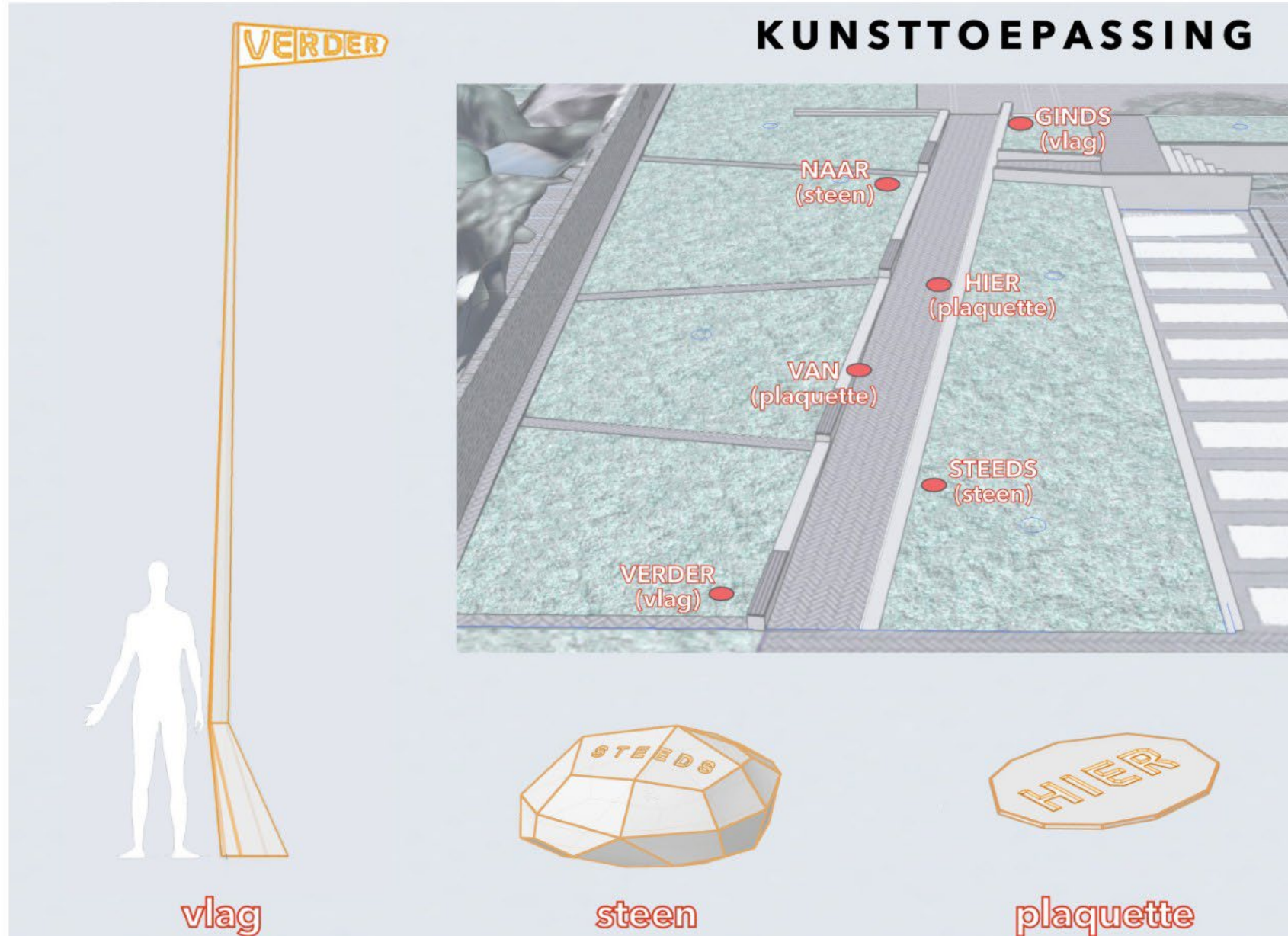
De woorden worden op drie verschillende typen 'dragers' geplaatst. Het zijn objecten waar je wel vaker een tekst op aan treft: een vlag, een steen en een plaquette.

De 'dragers' worden op enige afstand van elkaar aan weerszijde van het pad geplaatst.

Het geheel wordt uitgevoerd in metaal... twee metalen vlaggen, twee metalen stenen, twee metalen plaquettes.

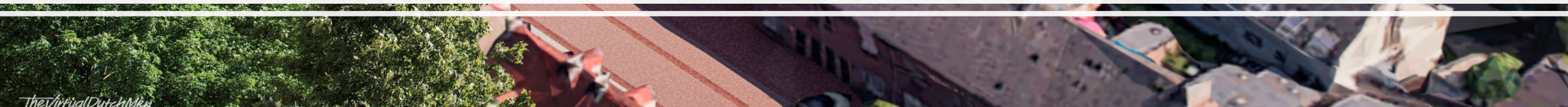
RAADHUISPLEIN - HUISSEN

KUNSTTOEPASSING





Hof van Huesse



Binnentuin Hof van Huesse

