

A detailed landscape architectural plan for Raadhuisplein e.o. The plan shows a central building complex with a courtyard, surrounded by streets and green spaces. Trees are represented by green circles of various sizes, and parking areas are shown with grey rectangles. The plan is overlaid with a red dashed line indicating the project boundary. The background is a light green and brown color scheme representing grass and pavement.

Raadhuisplein e.o.

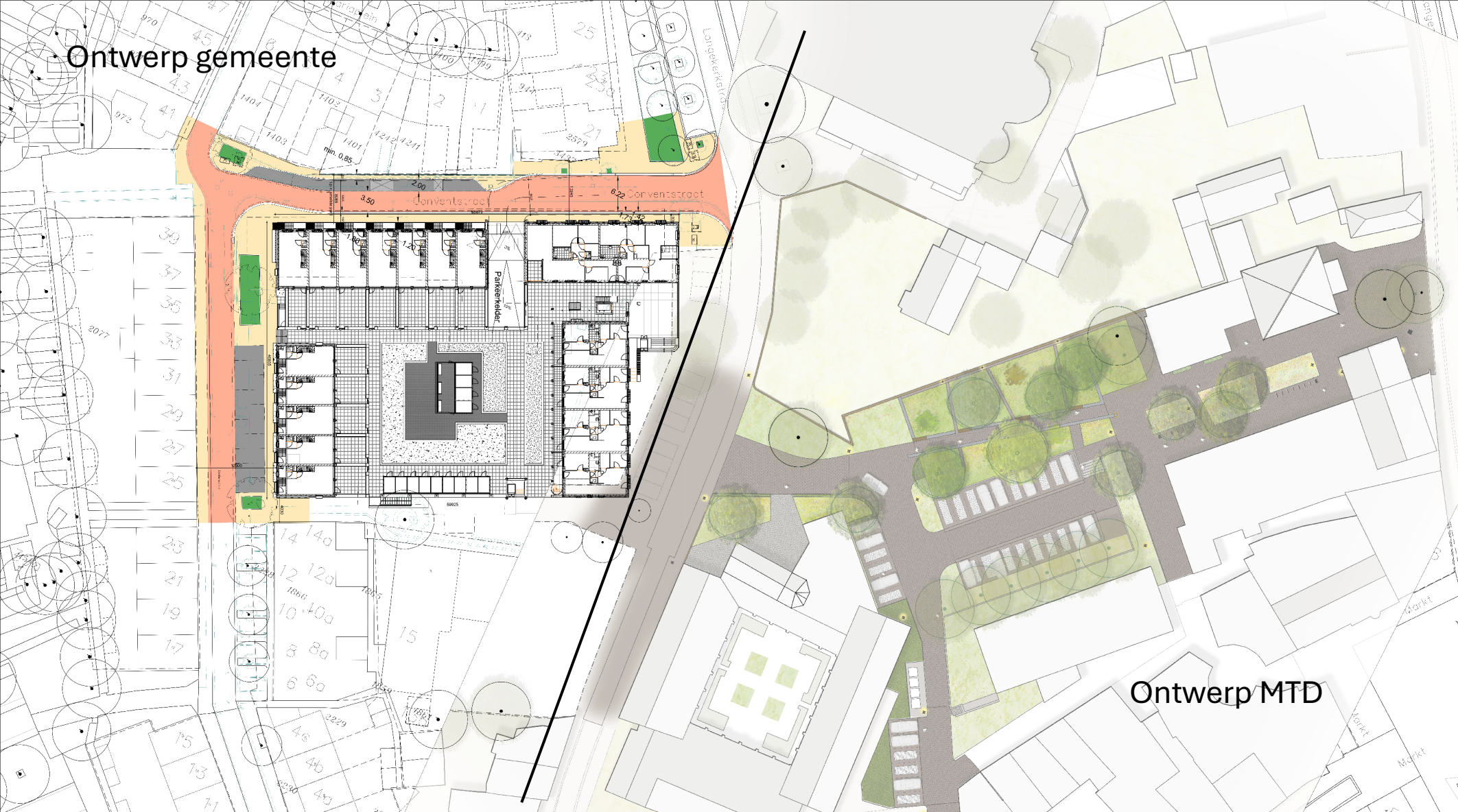
Definitief ontwerp 2025

Beeldregieplan Aloysiuslocatie 2020



RAADHUISPLEIN E.O. HUISSEN

VOORLOPIG ONTWERP 2021



Ontwerp gemeente

Ontwerp MTD

0 20m



MTD LANDSCHAPSARCHITECTEN is een onderdeel van de groep MTD. De groep MTD is een onderdeel van de groep MTD. De groep MTD is een onderdeel van de groep MTD. De groep MTD is een onderdeel van de groep MTD.

RAADHUISPLEIN E.O. HUISSEN

DEFINITIEF ONTWERP 2024



LEGENDA

	bestaande bebouwing		bestaande weg
	bestaande parkeerplaats		bestaande groen
	bestaande boom		bestaande hek
	bestaande muur		bestaande waterpartij
	bestaande nutsvoering		bestaande grens
	bestaande grens		bestaande grens

	nieuwe bebouwing		nieuwe weg
	nieuwe parkeerplaats		nieuwe groen
	nieuwe boom		nieuwe hek
	nieuwe muur		nieuwe waterpartij
	nieuwe nutsvoering		nieuwe grens

	nieuwe boom		nieuwe boom
	nieuwe boom		nieuwe boom
	nieuwe boom		nieuwe boom
	nieuwe boom		nieuwe boom
	nieuwe boom		nieuwe boom

	nieuwe boom		nieuwe boom
	nieuwe boom		nieuwe boom
	nieuwe boom		nieuwe boom
	nieuwe boom		nieuwe boom
	nieuwe boom		nieuwe boom

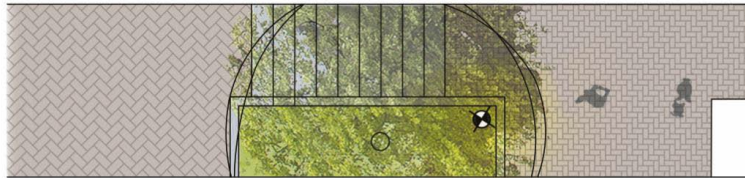
	nieuwe boom		nieuwe boom
	nieuwe boom		nieuwe boom
	nieuwe boom		nieuwe boom
	nieuwe boom		nieuwe boom
	nieuwe boom		nieuwe boom



Locaties doorsnedes

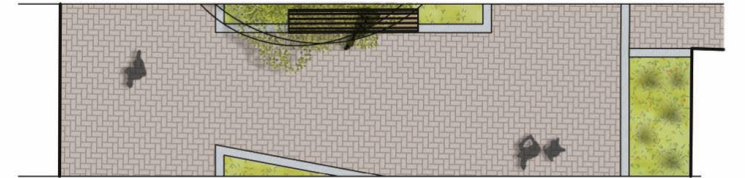


Doorsnede A-A' Raadhuisplein



RUBAAN PARKEERPLAATS	PLANTVAK	VERHARDING
8.35	4.75	
gebouwen uitbreiden aanpakken aanpakken aanpakken	gebouwen uitbreiden aanpakken aanpakken aanpakken	gebouwen uitbreiden aanpakken aanpakken aanpakken

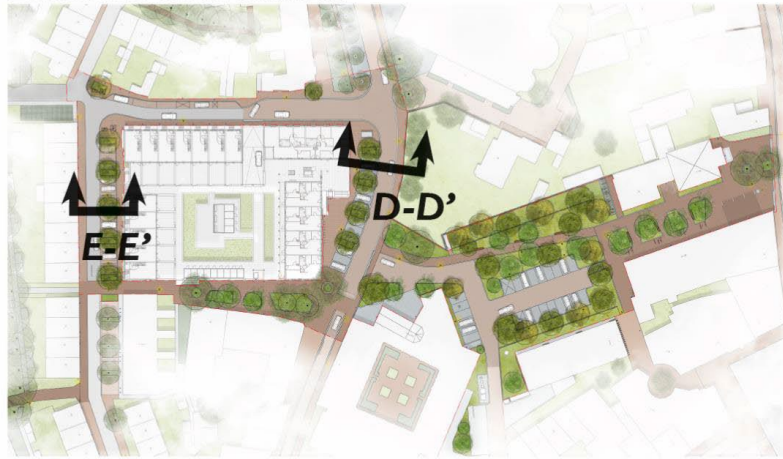
Doorsnede B-B' Raadhuisplein



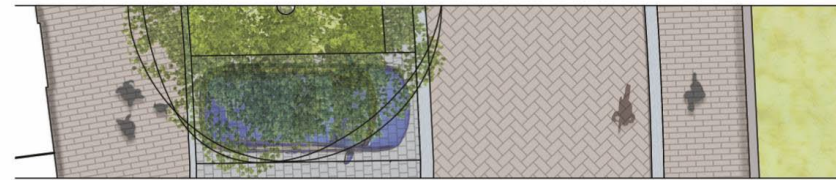
VERHARDING	BEPLANTING
13.20	1.45
gebouwen uitbreiden aanpakken aanpakken aanpakken	gebouwen uitbreiden aanpakken aanpakken aanpakken

0 100m

Locaties doorsnedes

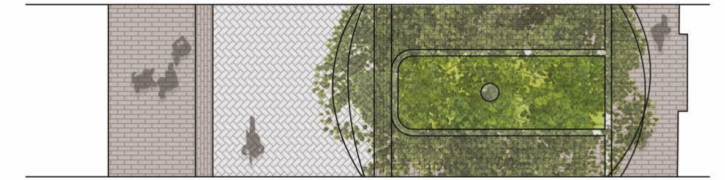


Doorsnede D-D' Langekerkstraat



VOETPAD	PARKEERVAK	RUBAAN	TROTTOIR
3.40	5.50	5.10	2.25
<ul style="list-style-type: none"> gebakken kiezel bestand met 10% houthorizontaal opvallend oeverstrook bestand 	<ul style="list-style-type: none"> natuursteen beton n.l.b. halfhorizontaal opvallend natuursteen bestand 	<ul style="list-style-type: none"> gebakken kiezel bestand halfhorizontaal opvallend natuursteen bestand 	<ul style="list-style-type: none"> gebakken kiezel bestand halfhorizontaal pluggen met 10% houthorizontaal bestand met

Doorsnede E-E' Doelenstraat



TROTTOIR	RUBAAN	PLANTVAK	TROTTOIR
2.25	4.10	5.10	1.75
<ul style="list-style-type: none"> gebakken kiezel bestand opvallend beton 	<ul style="list-style-type: none"> beton kiezel bestand opvallend beton 	<ul style="list-style-type: none"> bestand met 10% natuursteen n.l.b. opvallend beton 	<ul style="list-style-type: none"> gebakken kiezel bestand opvallend beton



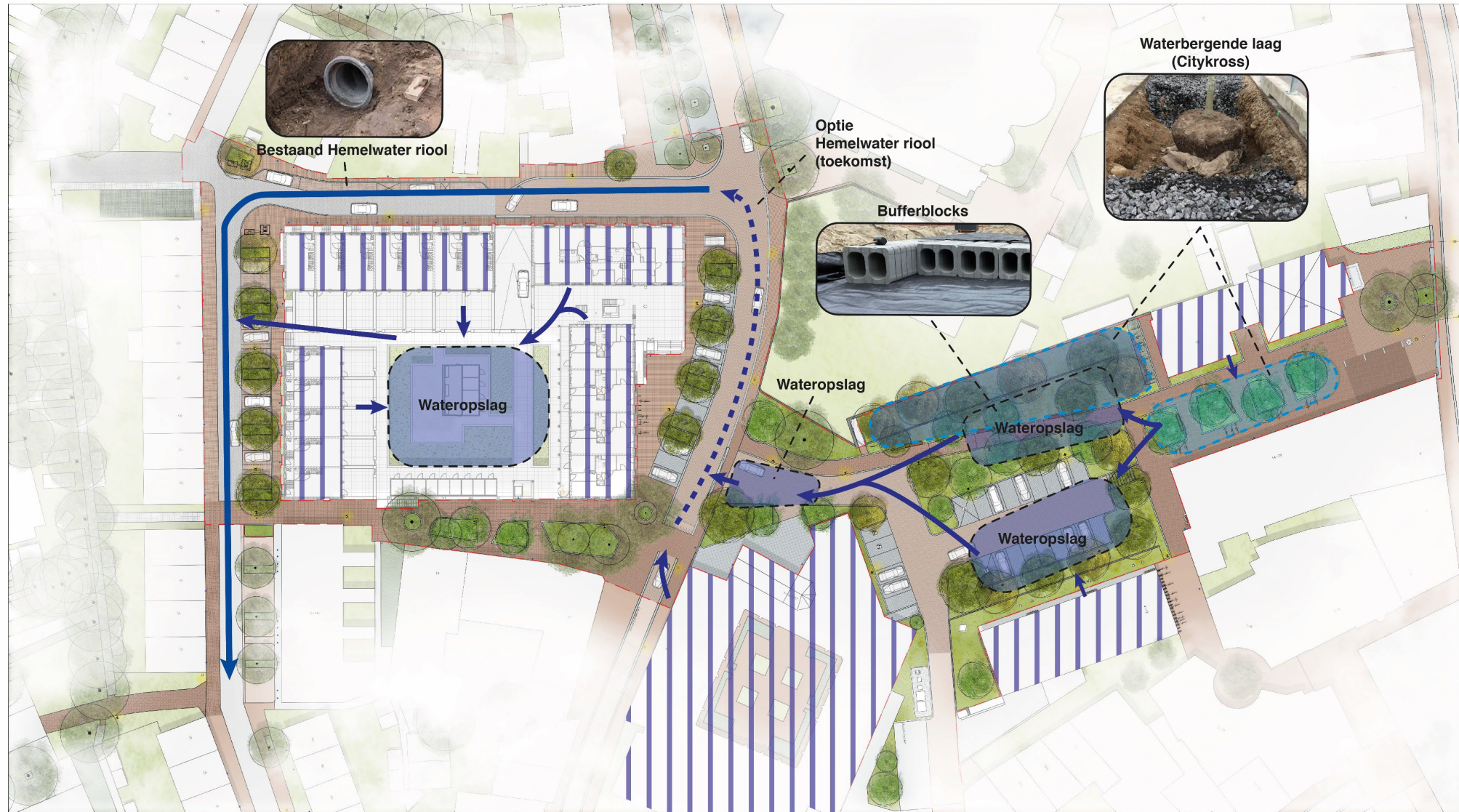
RAADHUISPLEIN E.O. HUISSEN

PARKEREN EN ROUTING



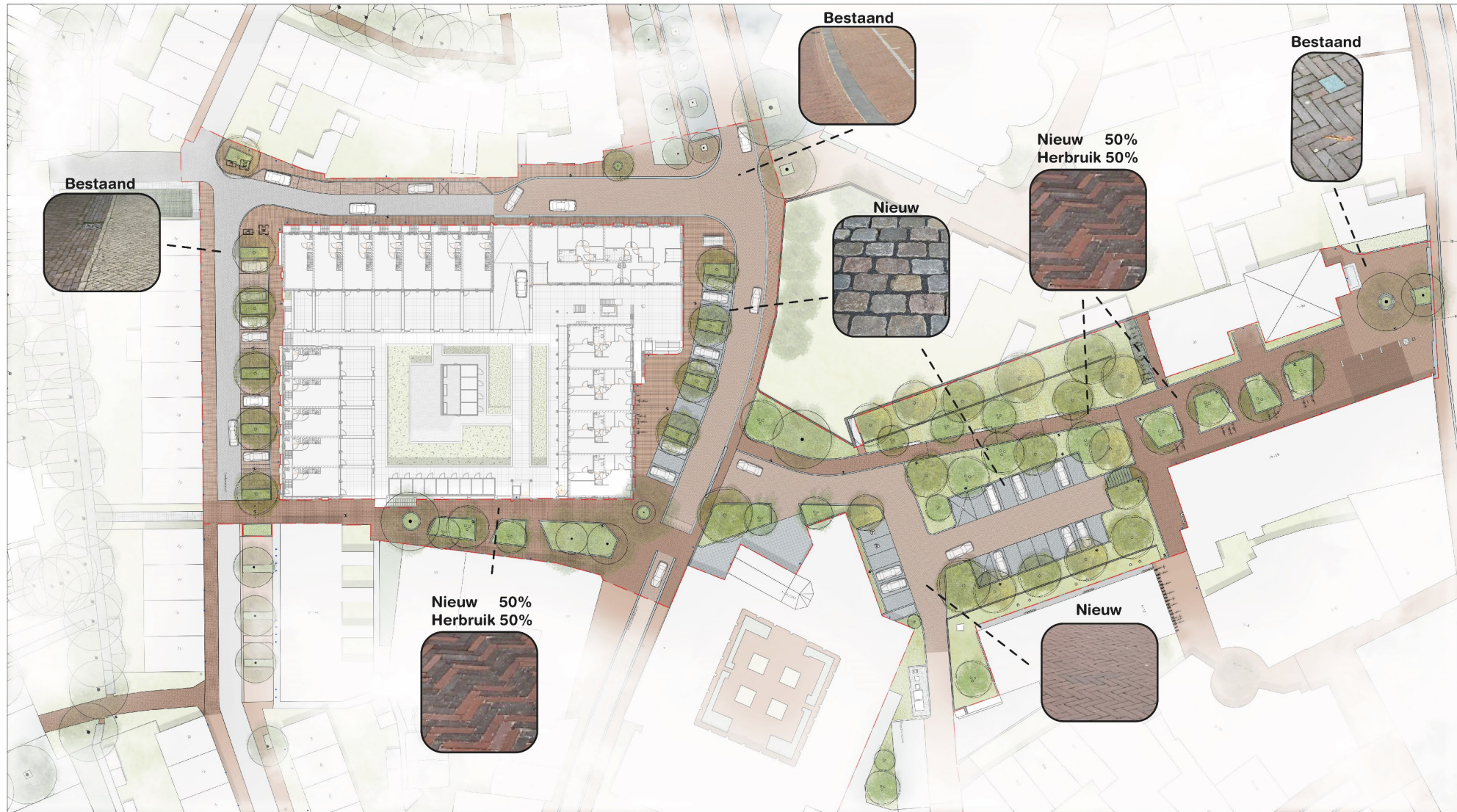
RAADHUISPLEIN E.O. HUISSEN

WATERBERGING EN RIOLERING



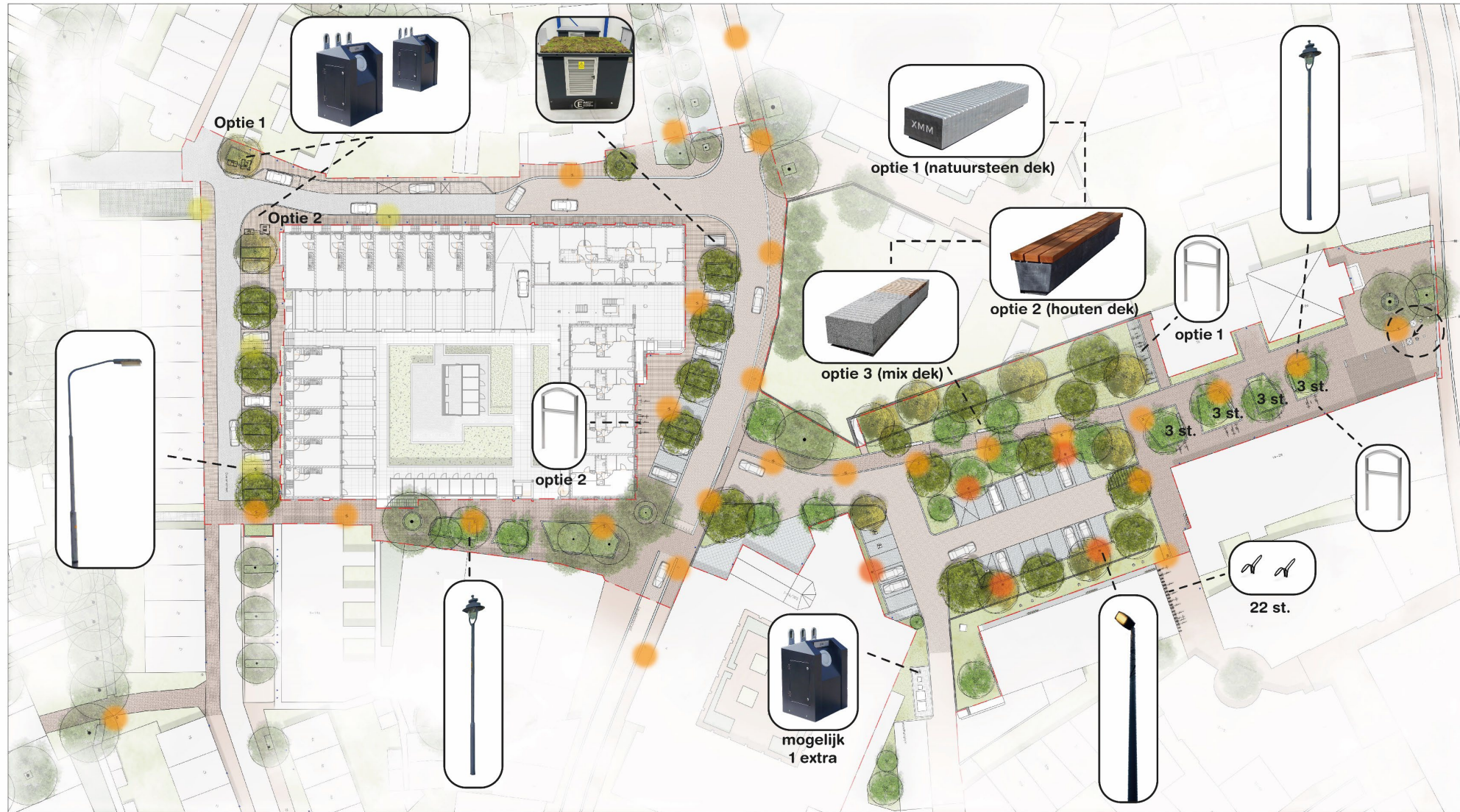
RAADHUISPLEIN E.O. HUISSEN

MATERIALEN EN CIRCULARITEIT



RAADHUISPLEIN E.O. HUISSEN

VERLICHTING EN INRICHTINGSELEMENTEN



RAADHUISPLEIN E.O. HUISSEN

BESTAANDE EN NIEUWE BOMEN



KEUZE BOMEN

1. *Ulmus Rebella RESISTA*



3. *Tilia Mongolica*



2. *Ulmus Frontier*

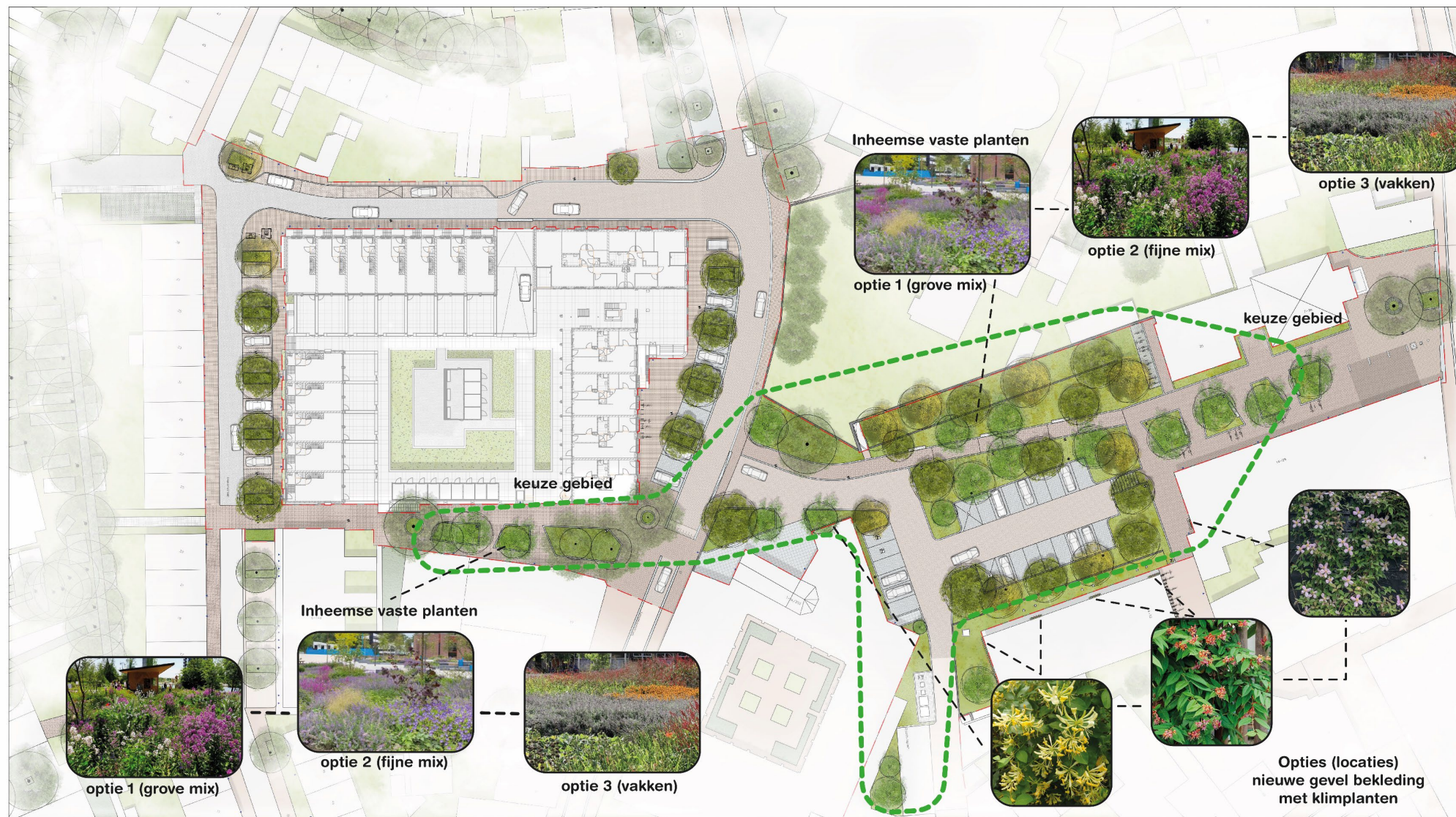


4. *Gymnocladus dioica*



RAADHUISPLEIN E.O. HUISSEN

Vaste planten en klimplanten



KEUZE BEPLANTING PARK RAADHUISPLEIN

1. *Gleditsia triacanthos* Draves Street Keeper



2. *Gleditsia triacanthos* 'Green Glory'



3. *Styphnolobium japonicum*



4. *Quercus marvelous*



5. *Cercis siliquastrum*



6. *Acer monspessulanum*



7. *Amelander*



8. *Koelreuteria paniculata*



9. *Koelreuteria paniculata* Rosseels



10. *Heptacodium miconioides*



11. *Prunus sargentii*



12. *Acer rubrum* Franksred RED SUNSET



13. *Tetradium daniellii*



14. *Celtis australis*



15. *Crataegus laevigata*

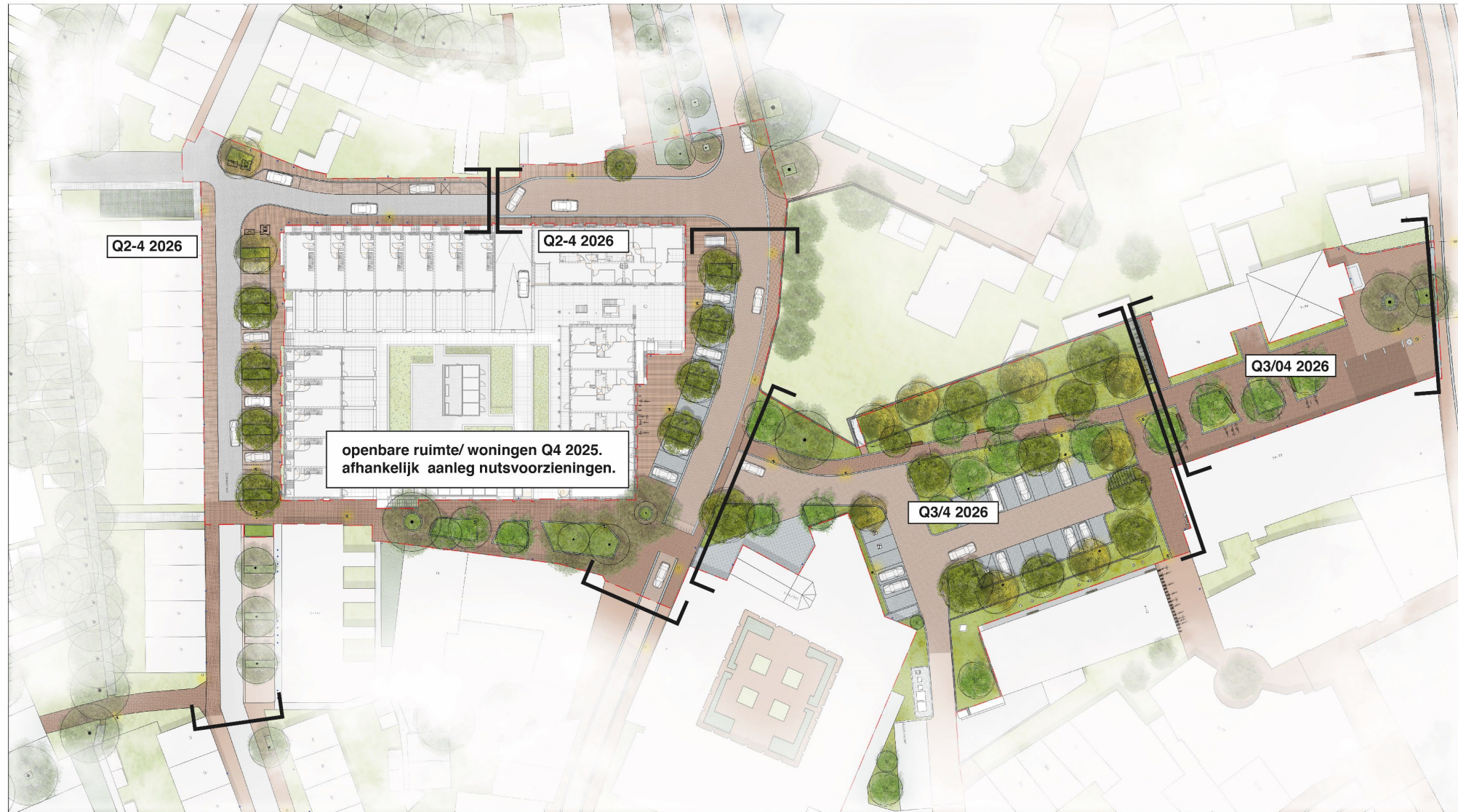


16. *Cornus controversa*



RAADHUISPLEIN E.O. HUISSEN

Fasering aanleg



Titel: *'In Loop Der Tijd'*

Het werk gaat over 'geschiedenis', over 'stap voor stap de toekomst in lopen' en over hoe de tijd 'gaat'. Er zijn veel spreekwijzen over tijd en stappen: 'de klok loopt', 'ergens stil bij staan', 'een stap in je leven nemen' etc. Langs het wandelpad op het plein doet zich een 'zin-palindroom' voor. Dat is een zin waarbij de woorden in beide richtingen gelezen kunnen worden. De ene kant op gelezen gaat de zin over de toekomst, de andere kant op gelezen gaat de zin over het verleden. Al 'gaande' ontvouwt het werk zich aan de mensen op het pad.

RAADHUISPLEIN - HUISSEN

KUNSTTOEPASSING



Titel: 'In Loop Der Tijd'

RAADHUISPLEIN - HUISSEN

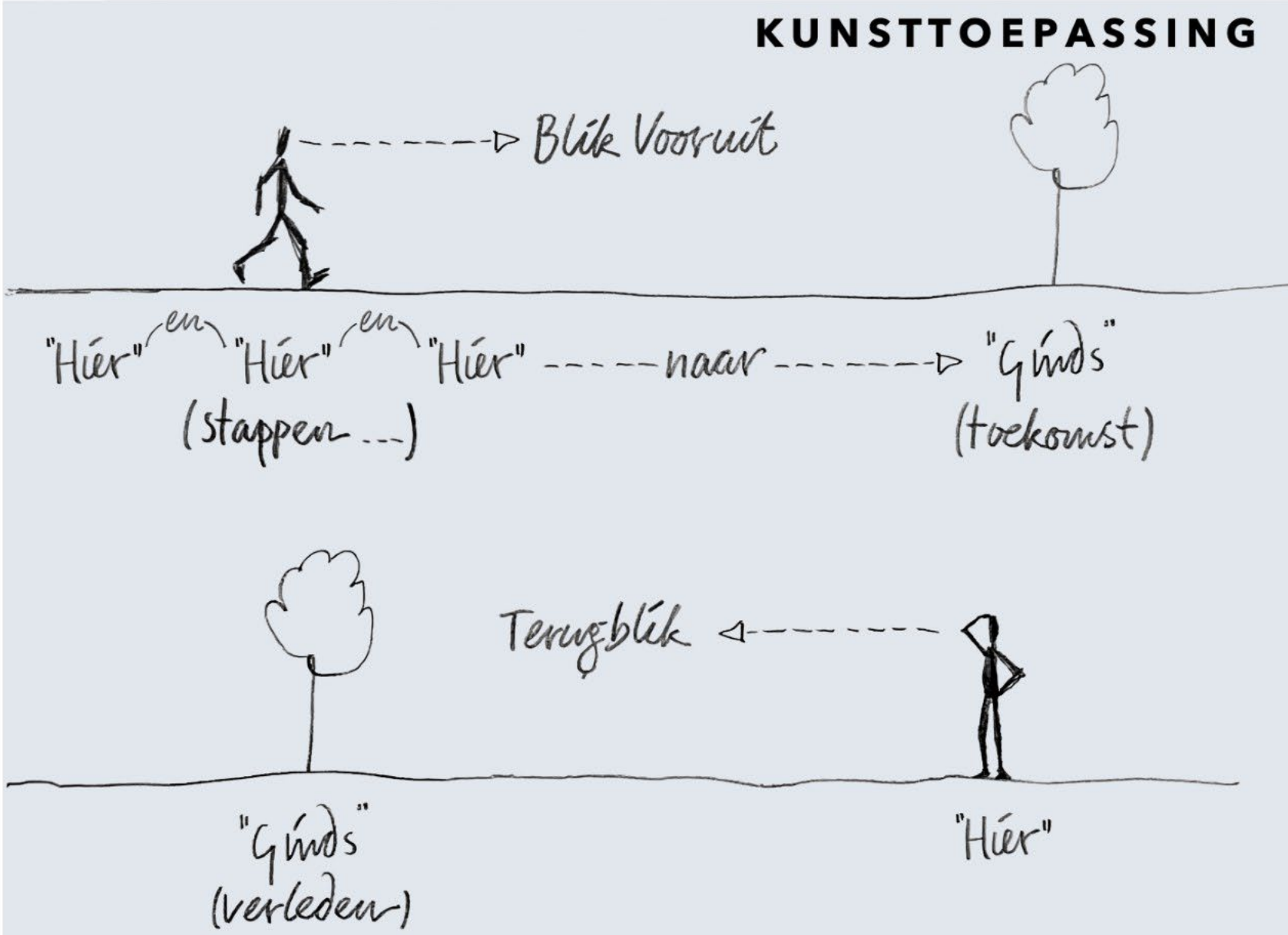
De zin leest van de ene kant:

**VERDER STEEDS
VAN HIER NAAR GINDS**
(iedere dag weer een stap
steeds verder de toekomst in)

en leest van de andere kant:

**GINDS NAAR HIER
VAN STEEDS VERDER**
(met iedere stap ligt het
verleden steeds weer iets
verder bij ons vandaan)

KUNSTTOEPASSING



Titel: 'In Loop Der Tijd'

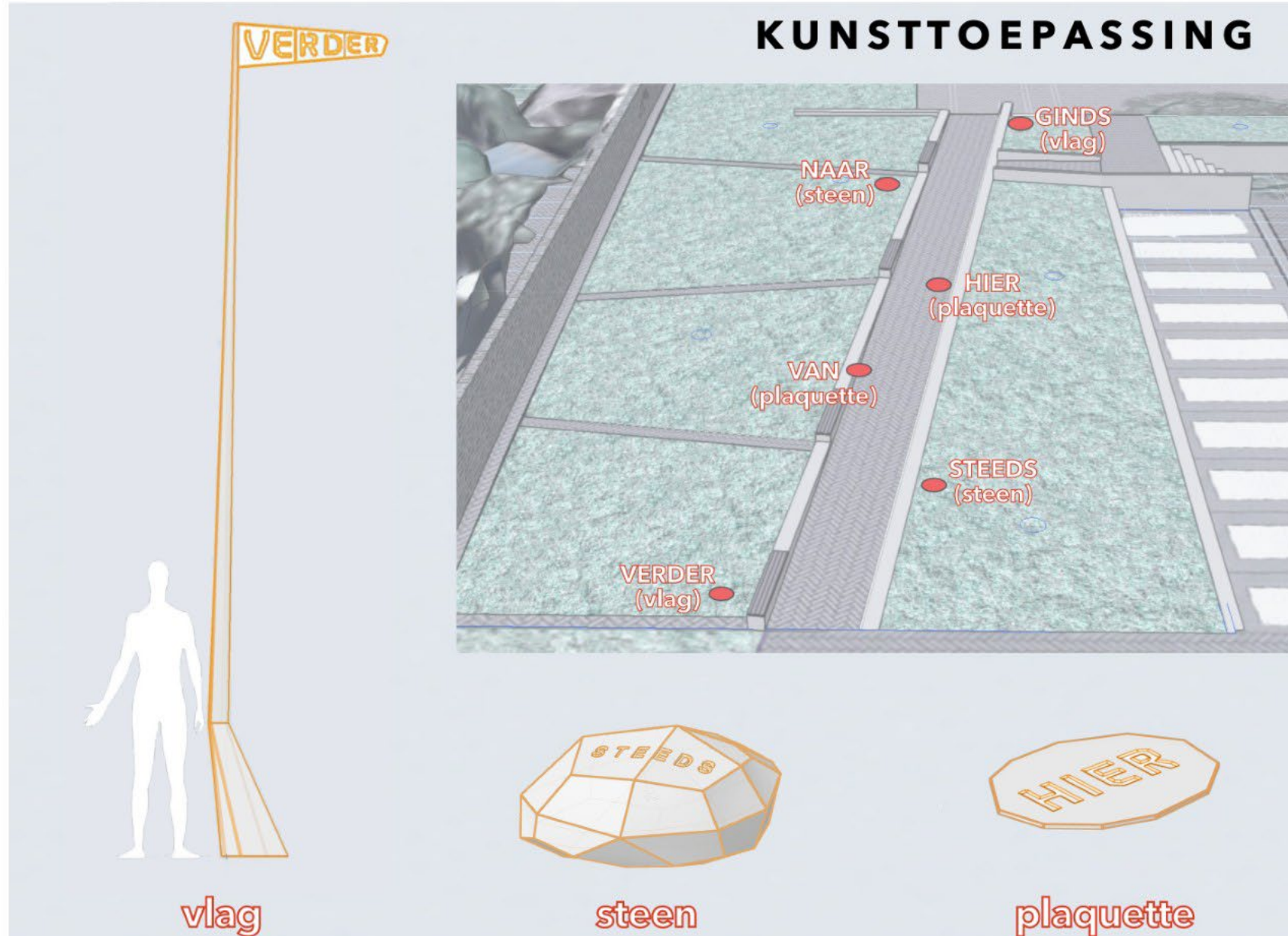
De woorden worden op drie verschillende typen 'dragers' geplaatst. Het zijn objecten waar je wel vaker een tekst op aan treft: een vlag, een steen en een plaquette.

De 'dragers' worden op enige afstand van elkaar aan weerszijde van het pad geplaatst.

Het geheel wordt uitgevoerd in metaal... twee metalen vlaggen, twee metalen stenen, twee metalen plaquettes.

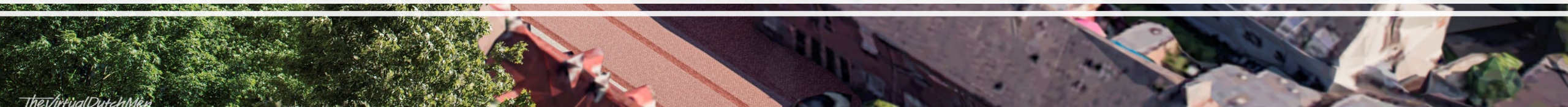
RAADHUISPLEIN - HUISSEN

KUNSTTOEPASSING





Hof van Huesse



Binnentuin Hof van Huesse

