

# Informatieavond IKC Het Sterrenbos

Onderzoek verkeer, voorlopig ontwerp en  
tijdelijke huisvesting

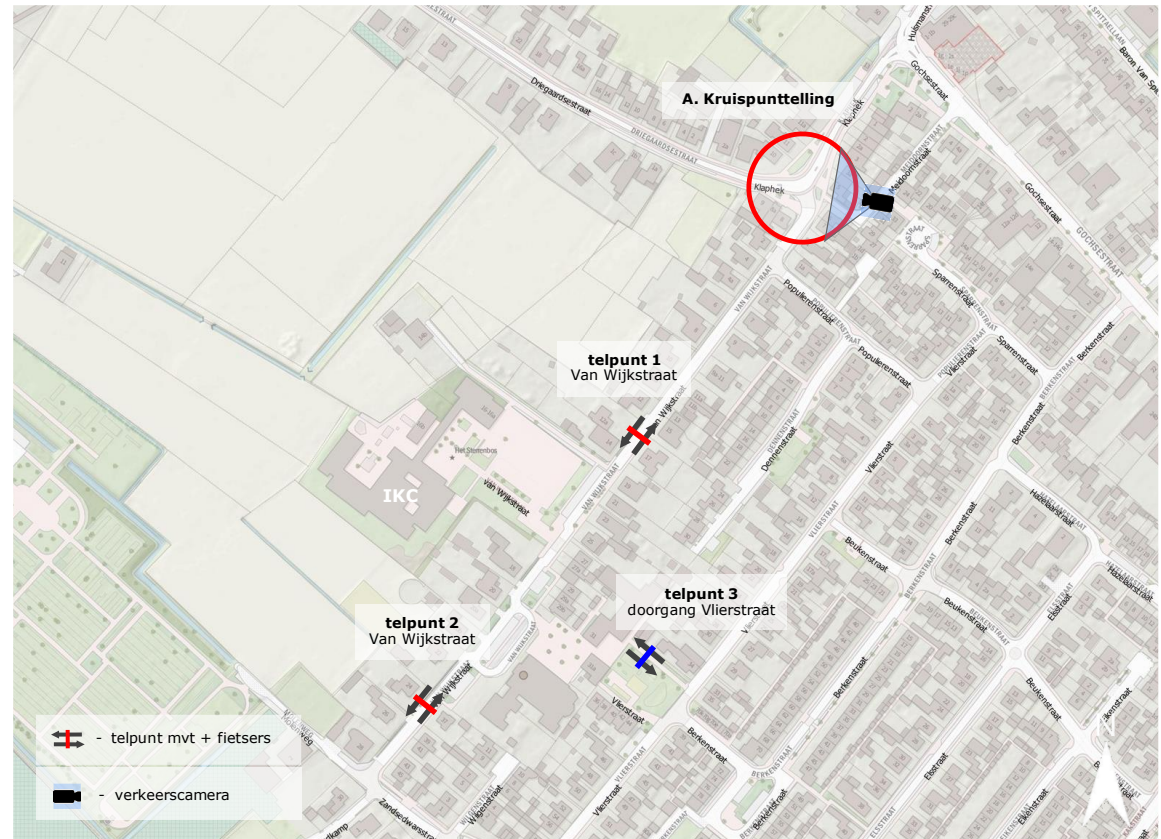
16 oktober 2024

- Aftrap avond
- Welkom
- Inleiding
- Verkeer en parkeren
- Voorlopig ontwerp
- Tijdelijke huisvesting
- Afsluiting
  
- Individuele gesprekken

## Onderzoek verkeer en parkeren

- Aanleiding
- Onderzoek en onderzoeksgebied
- Uitkomsten

## Locaties verkeerstellingen



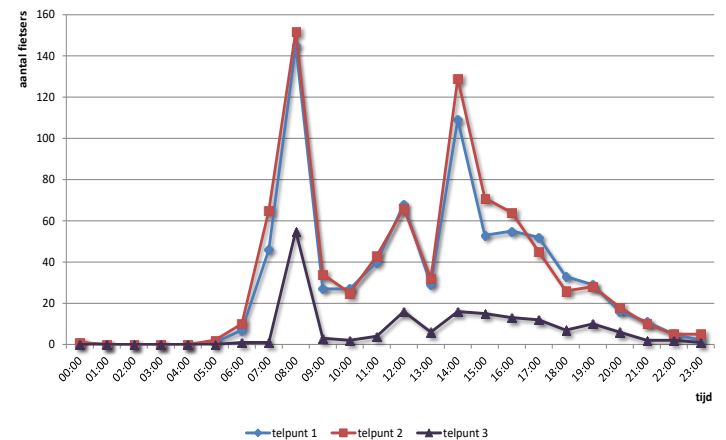
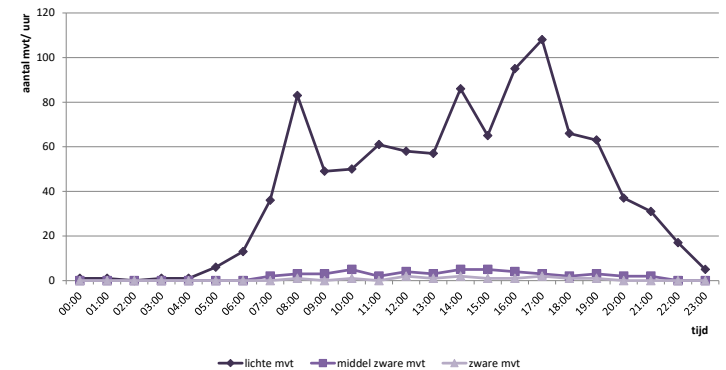
## Mechanische verkeerstellingen (gemiddelde werkdag)

### Motorvoertuigen (mvt):

- 1057 mvt per etmaal (telpunt 1)
- 954 mvt per etmaal (telpunt 2)
- V85-waarde: 30 km/uur

### Fietsers:

- 759 per etmaal (telpunt 1)
- 830 per etmaal (telpunt 2)
- 171 per etmaal (telpunt 3)

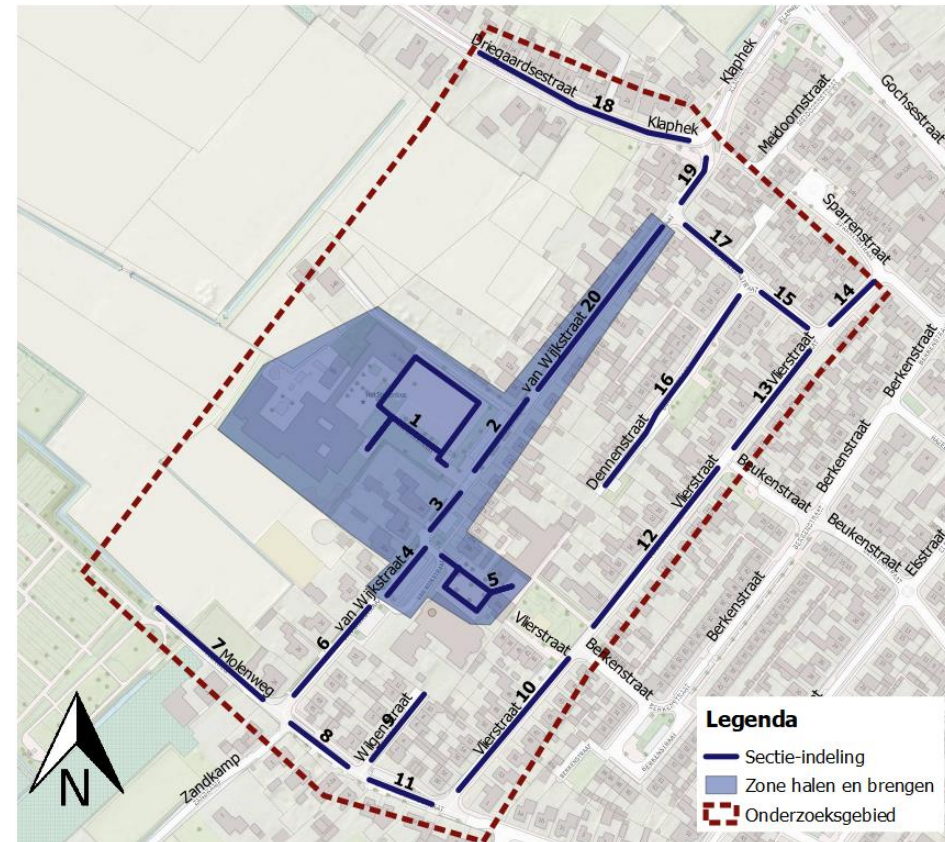


## Parkeeronderzoek omgeving

- Dinsdag en donderdag
- Projectomgeving en schilgebied
- Parkeerdruk en restcapaciteit
- Fietsparkeren
- Halen en brengen

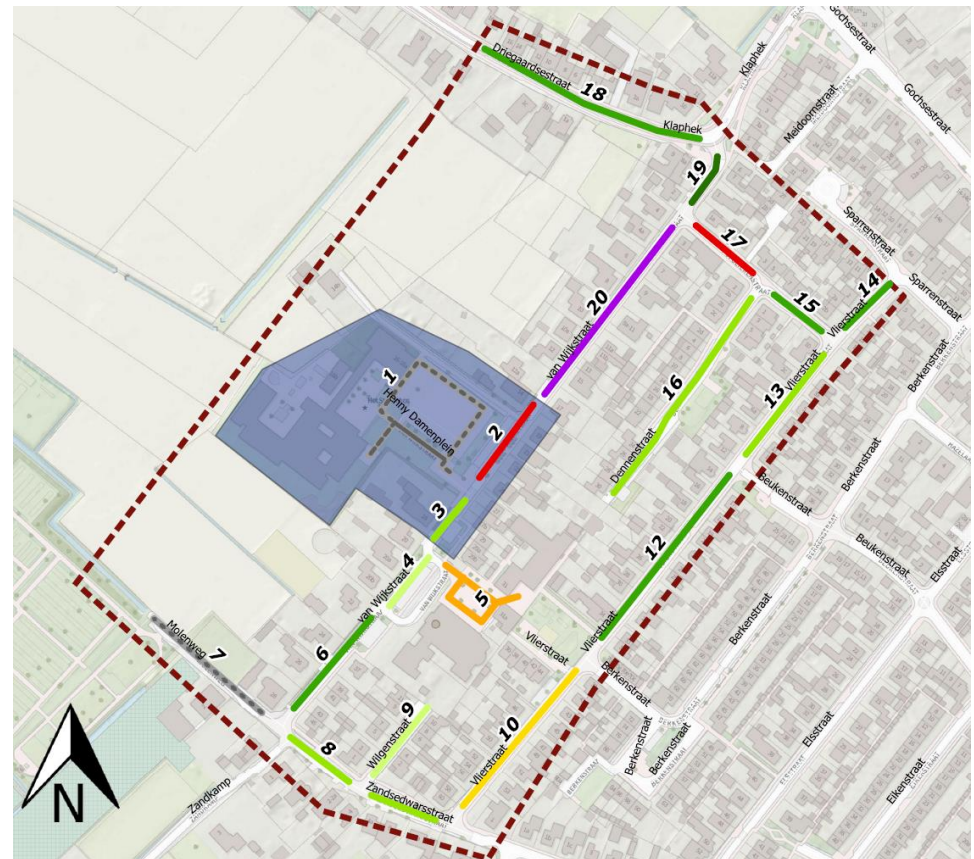
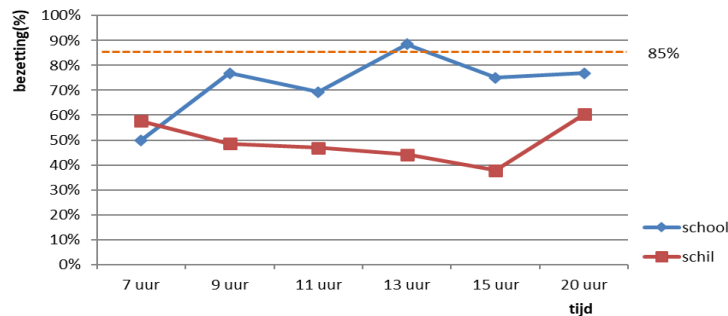
Tabel 2.1 Registratiemomenten parkeerbezetting (uur)

	05	06	07	08	09	10	11	12	13	14	15	16	17	18	19	20	21	22	23/05	
parkeerdrukmeting																				
halen en brengen																				



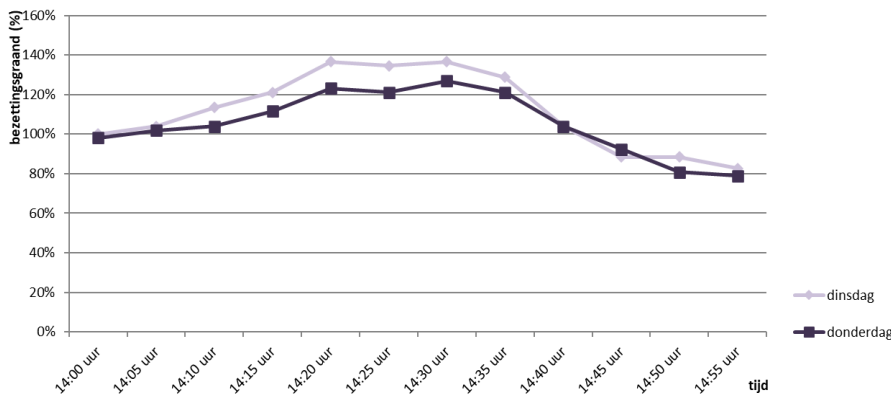
## Parkeeronderzoek omgeving

- Dinsdag 13 uur, maatgevende (drukste moment) schoolomgeving
- Schoolomgeving 88%
  - Restcapaciteit -2
- Schilgebied 44%
  - Restcapaciteit 43



## Halen en brengen schoolomgeving

- Ochtendperiode maximaal 17 parkeerplaatsen
- Middagperiode maximaal 19 parkeerplaatsen





## Verkeersberekeningen halen en brengen

- Op basis van kencijfers uit de gemeentelijke parkeernota 79 parkeerplaatsen
- Onderzoek in de praktijk maximaal 19 parkeerplaatsen (gemeten bij mooi weer)

### Aanbeveling:

- 30 parkeerplaatsen voor halen en brengen
- Bij voorkeur ingericht als aparte Kiss-and-Ridestrook



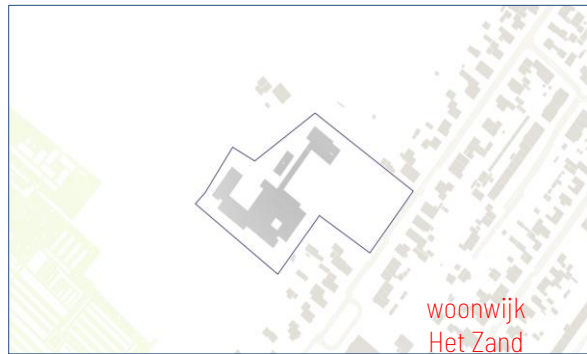
## Vragen verkeer en parkeren

*Detailvragen in individuele gespreksronde na plenair programma*

## Voorlopig ontwerp

- Schetsontwerp verder uitgewerkt
- Aandachtspunten n.a.v. vorige bijeenkomst
- Disclaimer: ontwerp moet nog worden beoordeeld door ODRA, welstandscommissie en financiële haalbaarheid
- Benieuwd naar reacties: vul reactieformulier in

# Voorlopig ontwerp



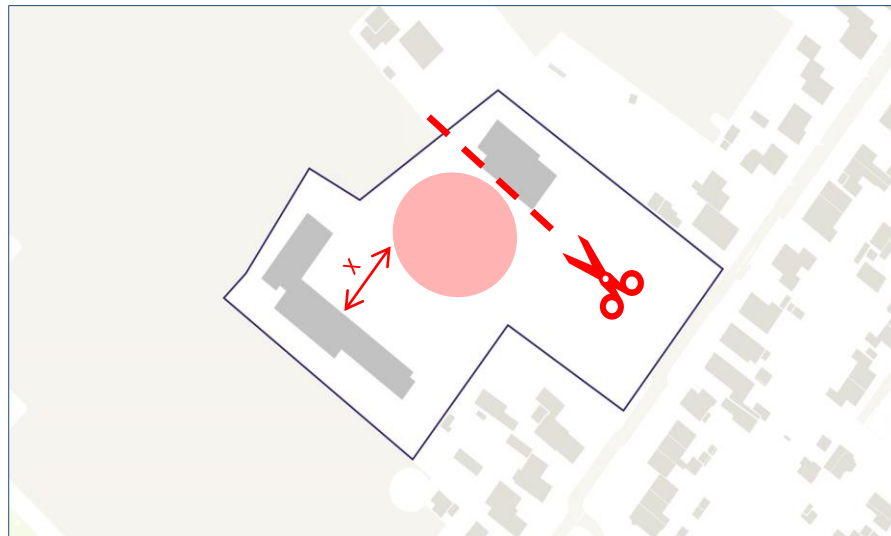
1. Bestaande situatie



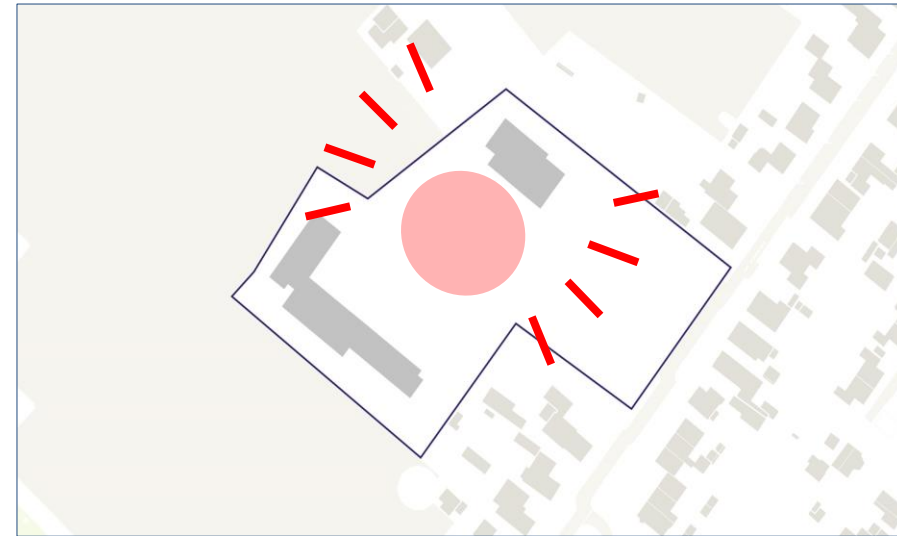
2. Eenzijdige oriëntatie



3. Tijdelijke situatie

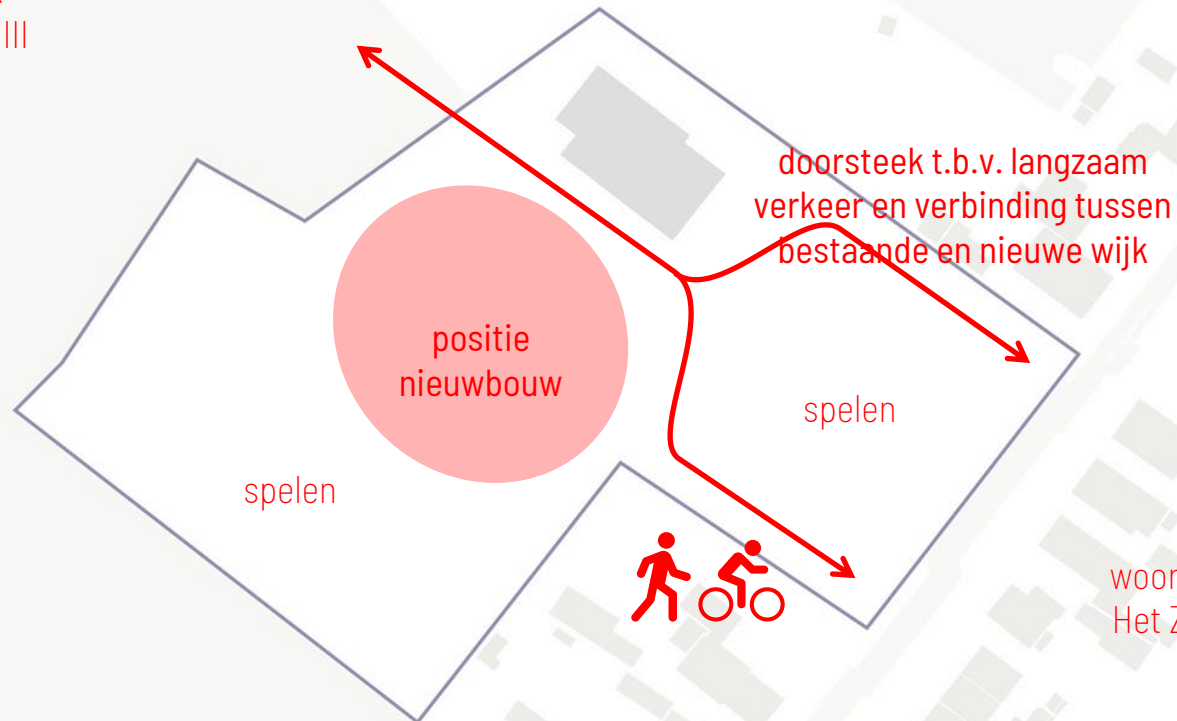


4. Veiligheid en fysiek loskoppelen



5. Tweezijdige oriëntatie

nieuwbouw wijk  
Driegaarden fase III



# Voorlopig ontwerp



1. Bestaande massa's



2. Massa's tijdens bouw



3. Compacte massa

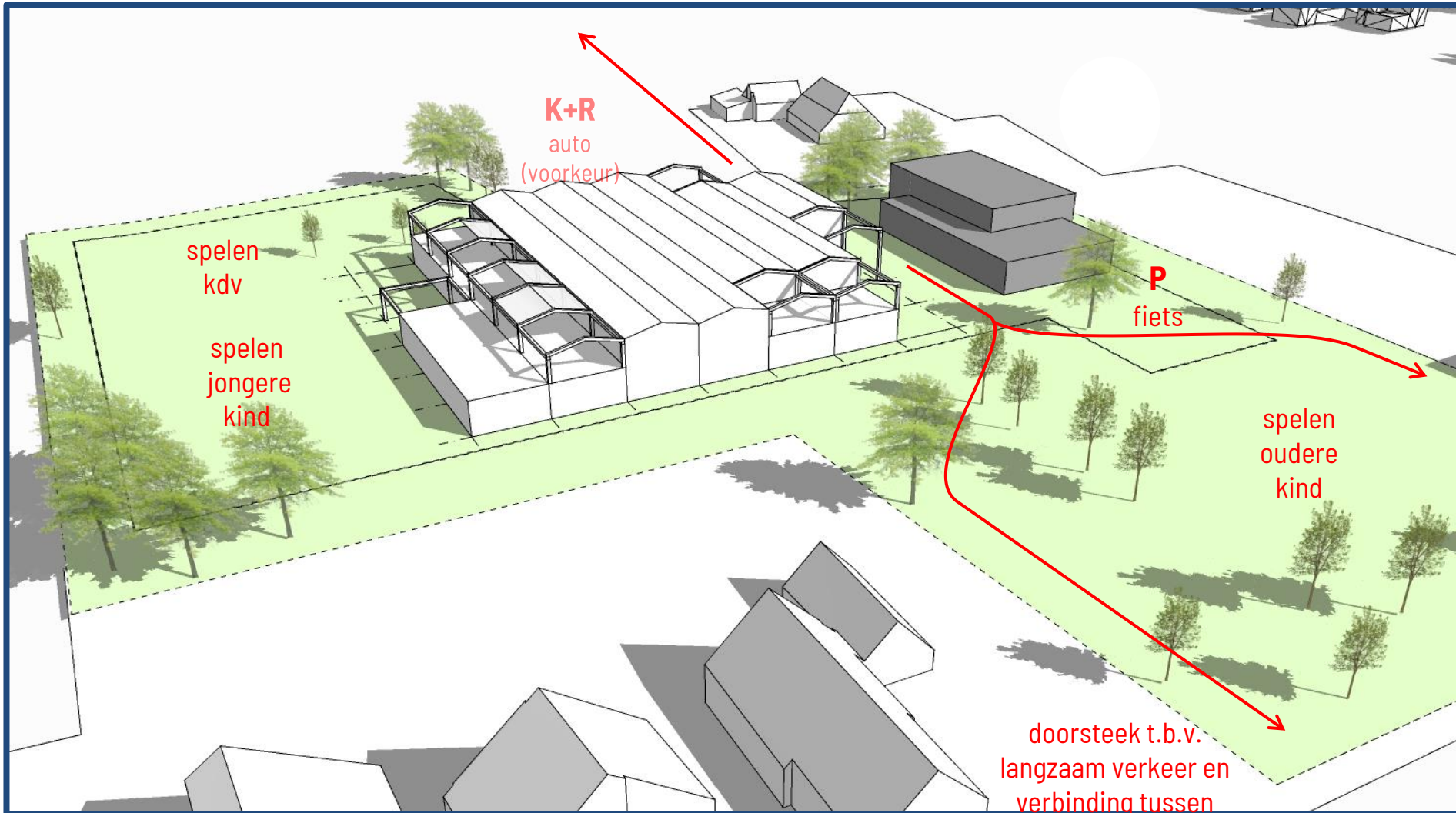


4. Tweezijdig gebouw met een verwijzing naar glastuinbouw



5. Inpassing Programma van Eisen binnen de kaders van het bestemmingsplan.

# Voorlopig ontwerp



doorsteek t.b.v.  
langzaam verkeer en  
verbinding tussen  
bestaande en nieuwe  
wijk

# Voorlopig ontwerp

Daken doen dansen met een verwijzing naar (glas)tuinbouw uit de historie van Huissen



Verdieping in directe verbinding met buiten



Kleinschalige uitstraling



Materialisatie: aarde en hout tinten, groendak



# Voorlopig ontwerp

Daken doen dansen



Detaileren op ooghoogte



Verzachten van grenzen (binnen-buiten)



Duidelijke entree / beschut binnen komen

# Voorlopig ontwerp

Natuurlijk spelen



Achtertuintje (verlengde leerplek)

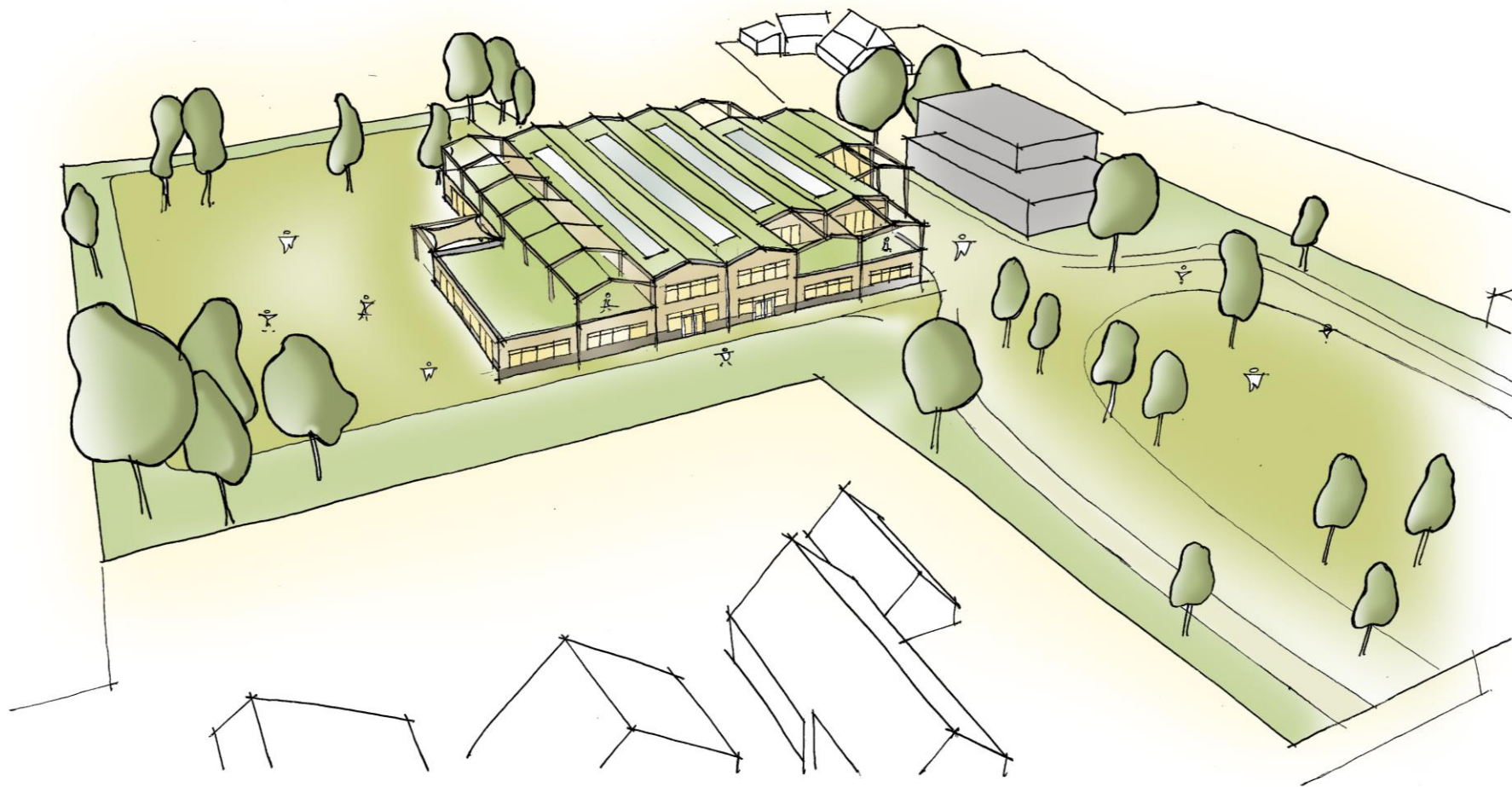


Dakterras

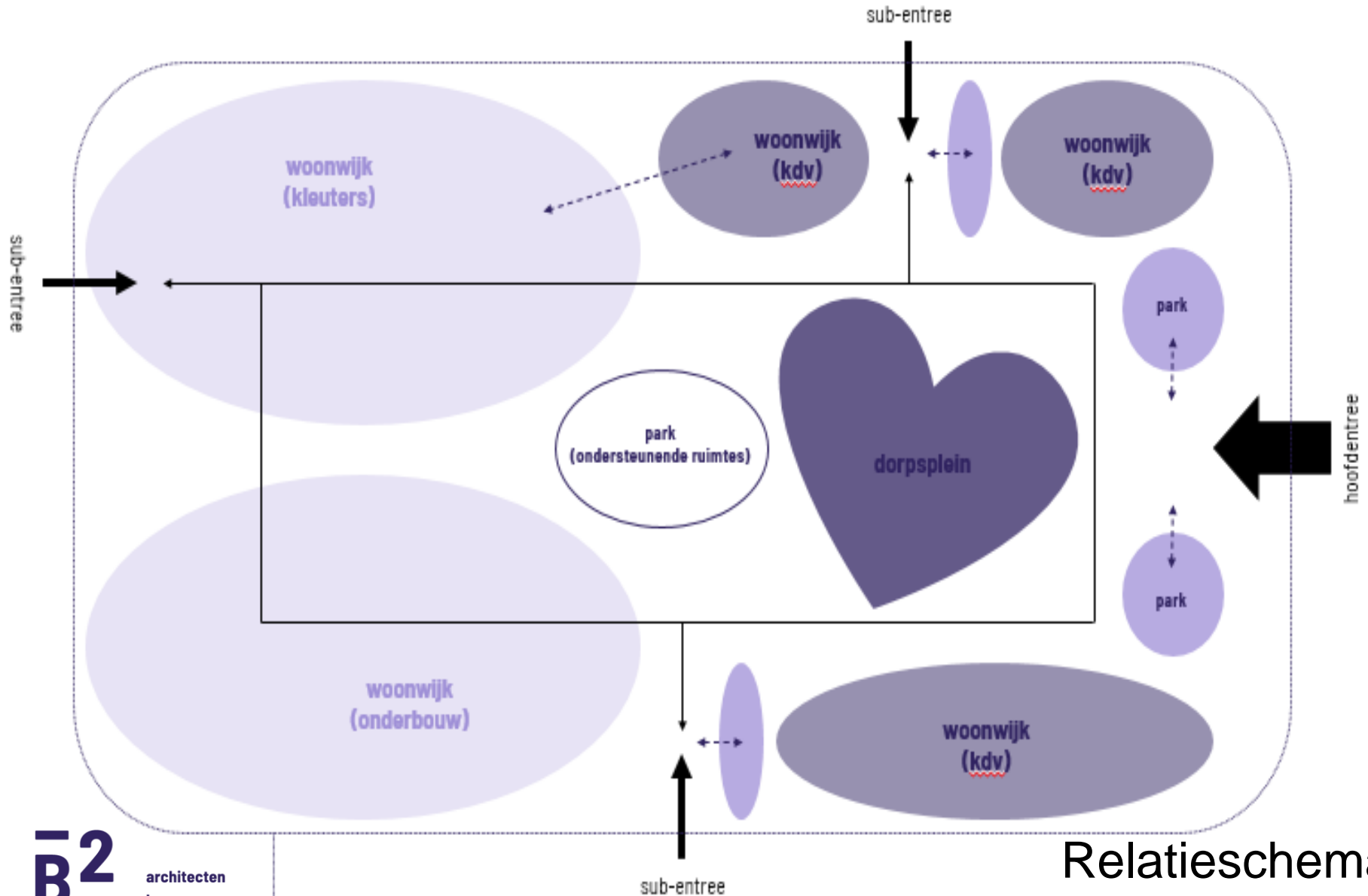


Natuurlijk leren

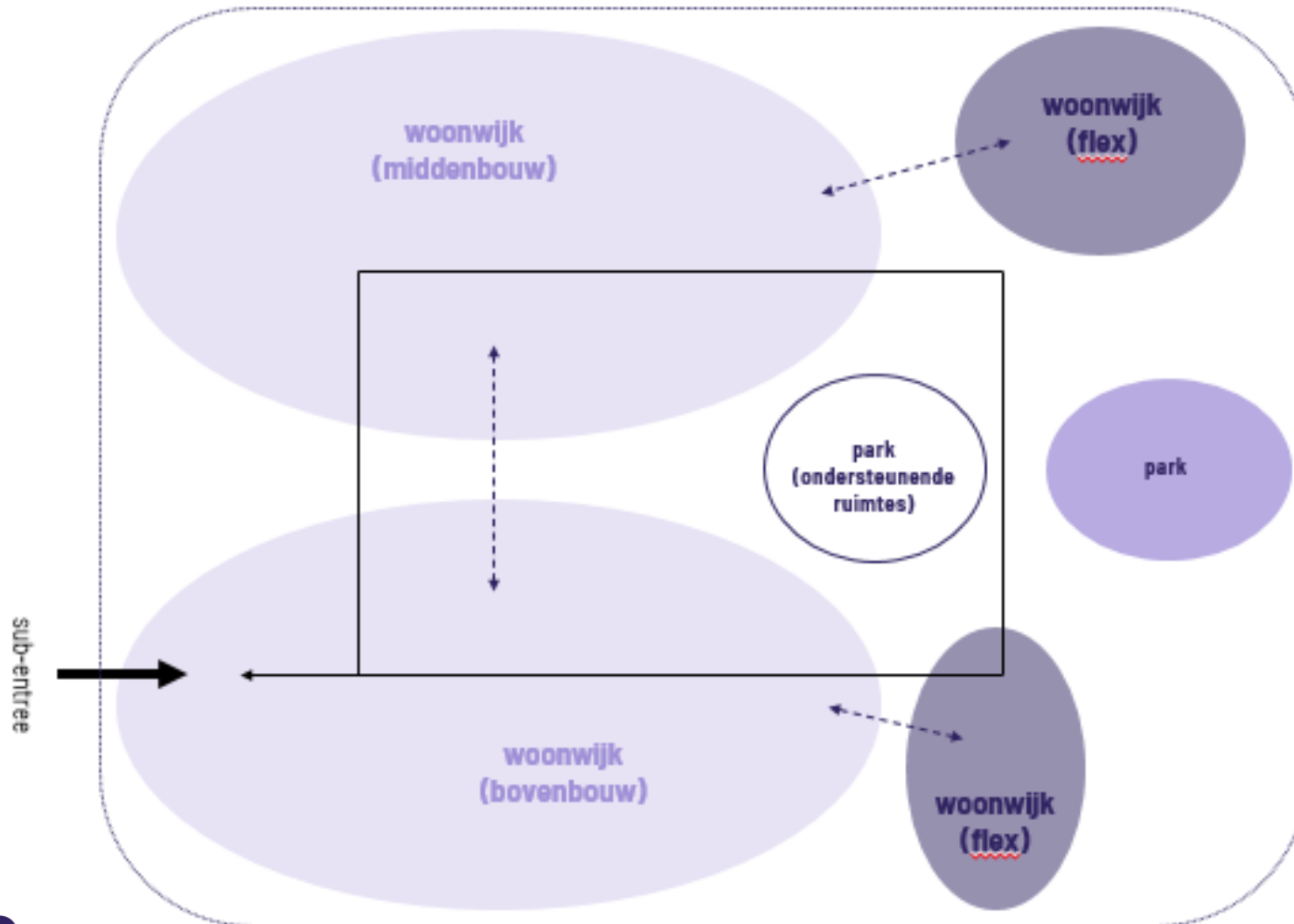
# Voorlopig ontwerp



# Voorlopig ontwerp









# Voorlopig ontwerp

baksteen metselwerk

zinken gevelbekleding

aluminium kozijnen

houten gevelbekleding



colorbel paneel

aluminium lamellen

Materialisatie

Het ontwerp



# Voorlopig ontwerp



# Voorlopig ontwerp



# Voorlopig ontwerp



# Voorlopig ontwerp





## Vragen voorlopig ontwerp

*Detailvragen in individuele gespreksronde na plenair programma*

## Tijdelijke huisvesting

- Aanleiding en achtergrond
- Lokalen voor 500 leerlingen en kinderdagverblijf en nevenruimten
- Kaders: bereikbaarheid, (verkeers)veiligheid en alles op één locatie

## Meerdere opties onderzocht

- Ideeën vanuit IKC- raad en ouders
- Onderzochte locaties
  - Locatie 1: Molenweide parkeerterrein (kermisterrein)
  - Locatie 2: Gemeenschapshuis
  - Locatie 3: Klooster
  - Locatie 4: Handbalvelden in combinatie met OBC Huissen



## Afwegingen per locatie

Locatie 1: Molenweide parkeerterrein (kermisterrein)

*Geen veilige route naar locatie en afstand tot gymzaal te groot.*

Locatie 2: Gemeenschapshuis

*Onvoldoende ruimte beschikbaar*

Locatie 3: Klooster

*Geen ruimte beschikbaar*

Locatie 4: Handbalvelden in combinatie met OBC Huissen

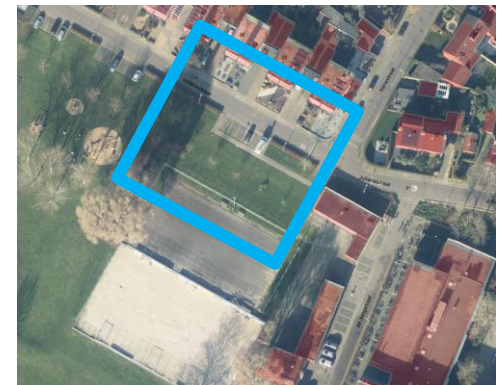
*Aanpassingen nodig binnen school plus buitenterrein*

## Locatiekeuze

We plaatsen tijdelijk units op het terrein van de handbalvereniging in combinatie met gebruik van lokalen in het huidige OBC. Hier kunnen straks alle leerlingen van IKC Het Sterrenbos terecht.

Verkeersonderzoeksbureau De Groot Volker gaat op deze locatie een vervolg parkeer- en verkeersonderzoek uitvoeren.

De uitkomst hiervan delen we.



## Planning IKC Het Sterrenbos

- Definitief ontwerp ca. januari 2025
- Vaststelling BOPA procedure Q1 2025
- Verhuizing ca. tijdelijke locatie maart 2025
- Sloop ca. maart 2025
- Start nieuwbouw ca. juni 2025

## Vragen Tijdelijke huisvesting

*Detailvragen in individuele gespreksronde na plenair programma*

## Slotwoord Esther Schoenmakers

### Start individuele gespreksronde

- Voor vragen over het ontwerp kunt u stellen bij Architect en Buro Bol
- Voor vragen over verkeer kunt u terecht bij de experts van De Groot Volker.
- Heeft u vragen over de tijdelijke huisvesting, dan kunt u terecht bij Ellen, Nathalie, Jeroen en bij Tom.

# Blijf op de hoogte via

[www.ikchetsterrenbos.nl](http://www.ikchetsterrenbos.nl)

<https://www.lingewaard.nl/sterrenbos>

## Reacties, suggesties?

Vul het reactieformulier in! Kan ook na afloop via [www.lingewaard.nl/sterrenbos](http://www.lingewaard.nl/sterrenbos). Op de website vindt u een link naar het online reactieformulier.