

# Informatieavond OBC Bemmell

- 27 januari 2025

- Welkom
- Ontwerp school
- Ontwerp sporthal
- BLVC plan
- Buitenruimte
- Afsluiting





# Ontwerp school

**SAMEN  
PLEKKEN  
MAKEN**

OBC Bemmel



## SPRING, ARCHITECTUUR VOOR MENSEN

Onze missie





## BETEKENISVOLLE ARCHITECTUUR

We willen gebouwen maken die een impuls geven aan de maatschappij





## SAMEN

We willen gebouwen maken die een impuls geven aan de maatschappij





# Ontwerp school

## 110 JAAR ERVARING

De beleving van kleinscholigheid



## Team nieuwbouw OBC Bemmel:



installatieadviseurs



**croes**

Bouwtechnisch Ingenieursbureau



## OBC BEMMEL onderwijslandschap in het groen

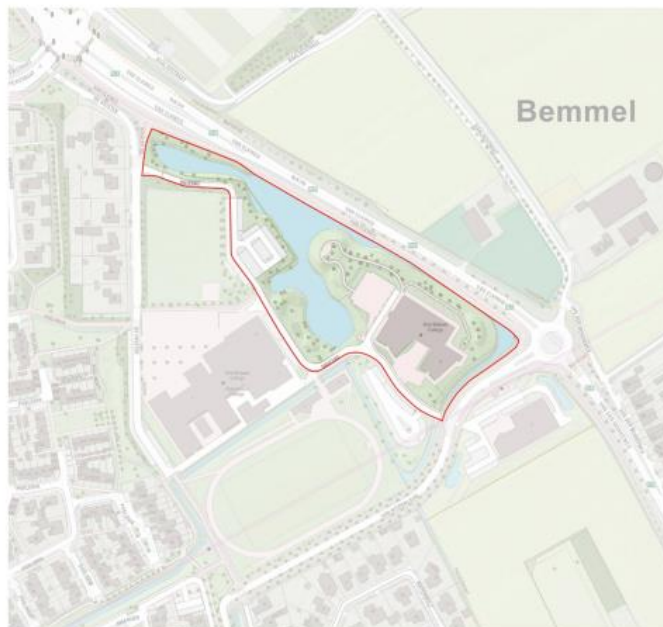
OBC Bommel gelegen aan de rand van park Lingezegen





## OBC BEMMEL onderwijslandschap in het groen

Stedenbouwkundige uitgangspunten Over Betuwe College Bommel - LandiD d.d. 12.11.2021



Transformatiegebied



Schets campus model

Visie op de plek:

In gesprek met het OBC en omwonenden is gekozen voor een campus met een open uitstraling, die publiek toegankelijk is. Een groene en parkachtige sfeer geeft de campus een 'unique sellingpoint' en versterkt de aantrekkelijkheid voor wandelen en chillen op de campus zelf. Scheidingen met de omgeving zijn hierin zo natuurlijk mogelijk, met water en groen en aandacht voor biodiversiteit. Het ontwerp is bovendien toekomstbestendig wanneer het inzet op een klimaatrobuuste inrichting met voldoende ruimte voor water. Veiligheid is een belangrijk punt. Er is aandacht voor een veilige omgeving overdag en 's avonds en een veilige verkeerssituatie.

bron: Stedenbouwkundige uitgangspunten Over Betuwe College Bommel - LandiD d.d. 12.11.2021

## OBC BEMMEL onderwijslandschap in het groen

Bemmelse burcht



Stoer gebouw, zoeken naar evenwicht in relatie tot bestaande Essenpas.

Vrij in het landschap een ensemble van volumes en functie over een langere periode.

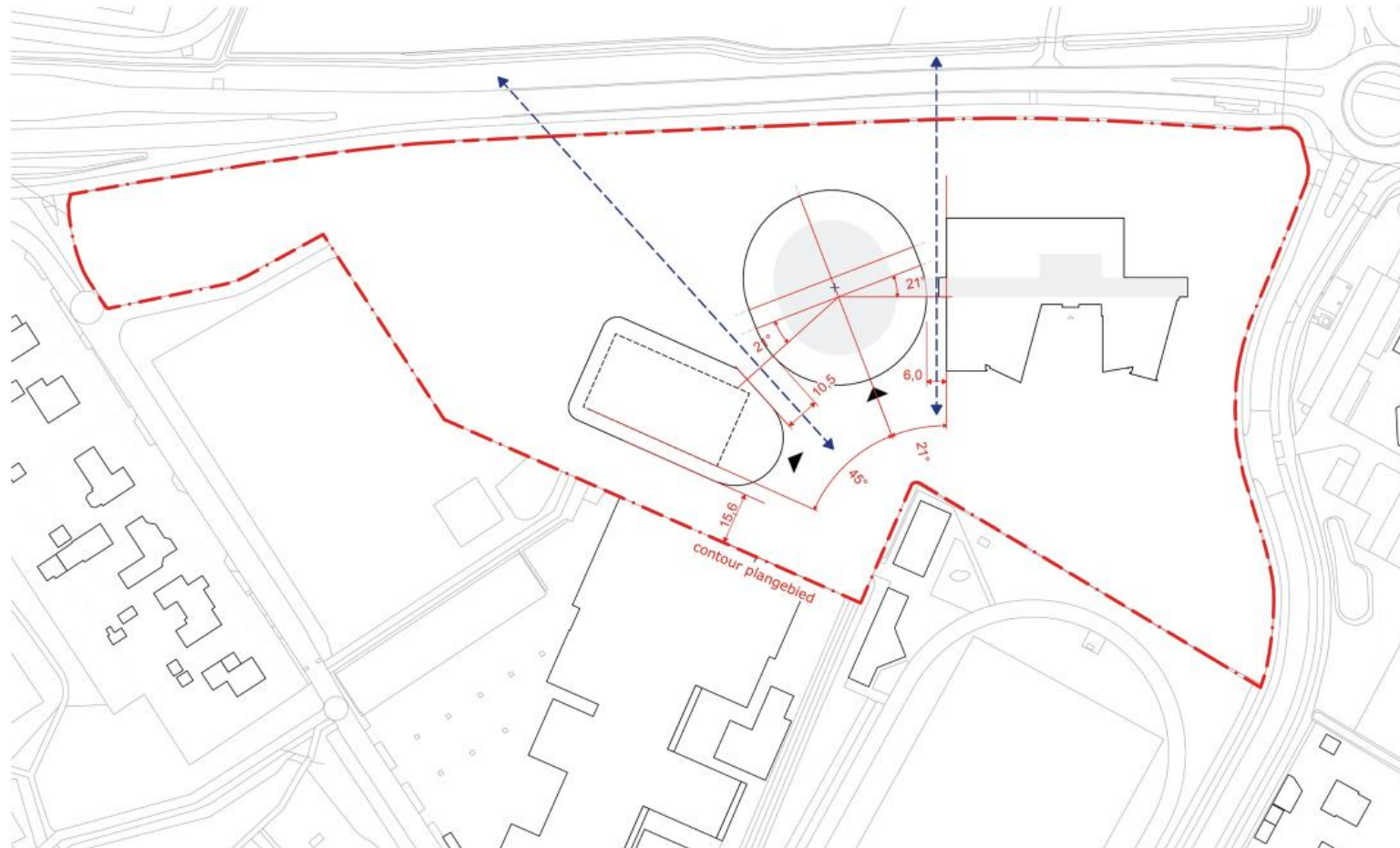
Wat we wilde voorkomen was het ontstaan van een lange wand in het landschap.

Campus opgebouwd uit een ensemble van opzich zelfstaande volumes

Bieden geborgen leeromgeving in het groen, binnen en buiten onderdeel van het onderwijs, en elkaar versterken.

## OBC BEMMEL doorzichten

maatsysteem

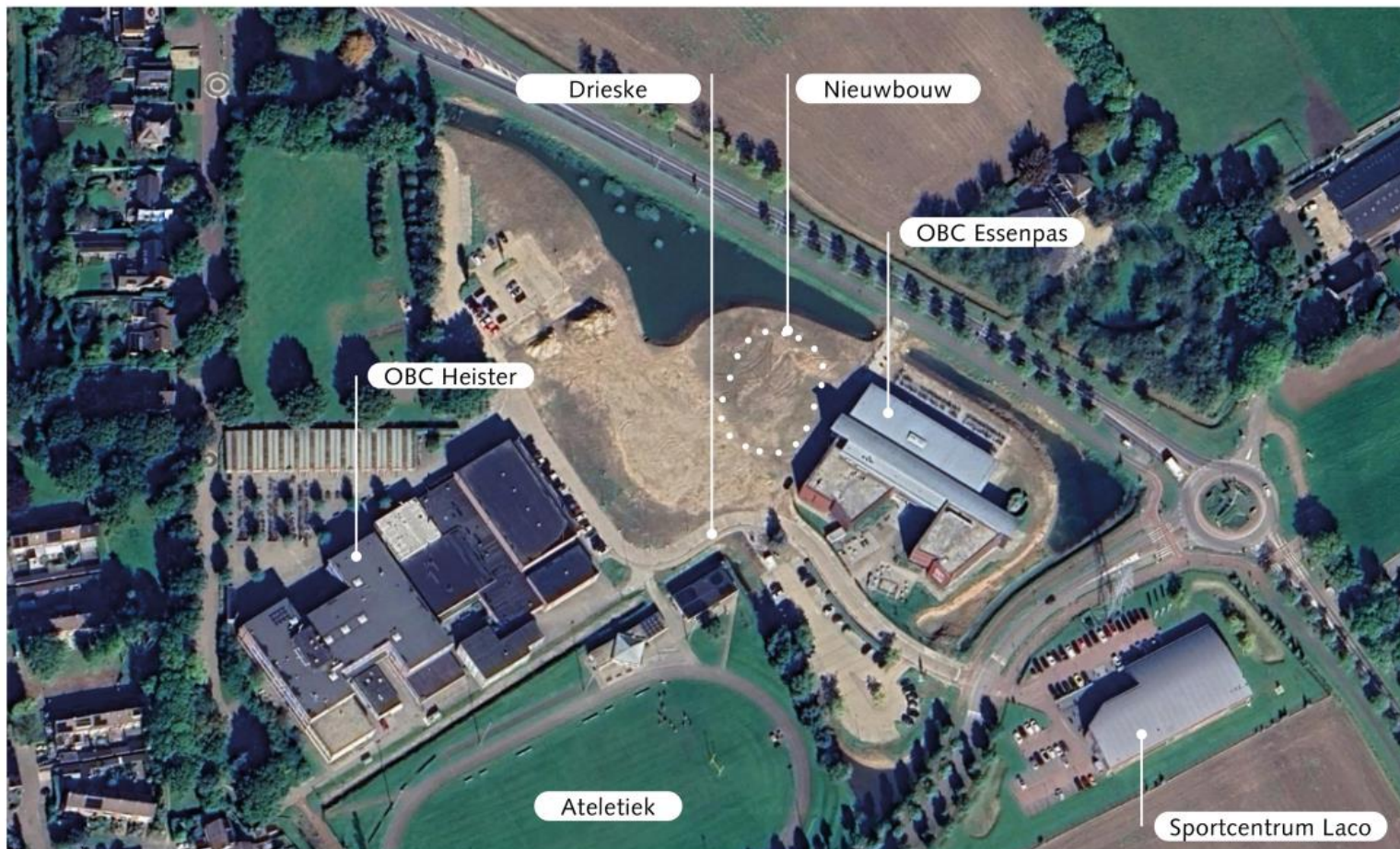


SPRING



## OBC BEMMEL

Huidige situatie omgeving OBC Bommel



SPRING

## OBC Bemmell zicht vanaf het Drieske

Hoofdentree en aansluiting op bestaande Essenpas



SPRING



## OBC Bommel zicht vanaf de waterkant

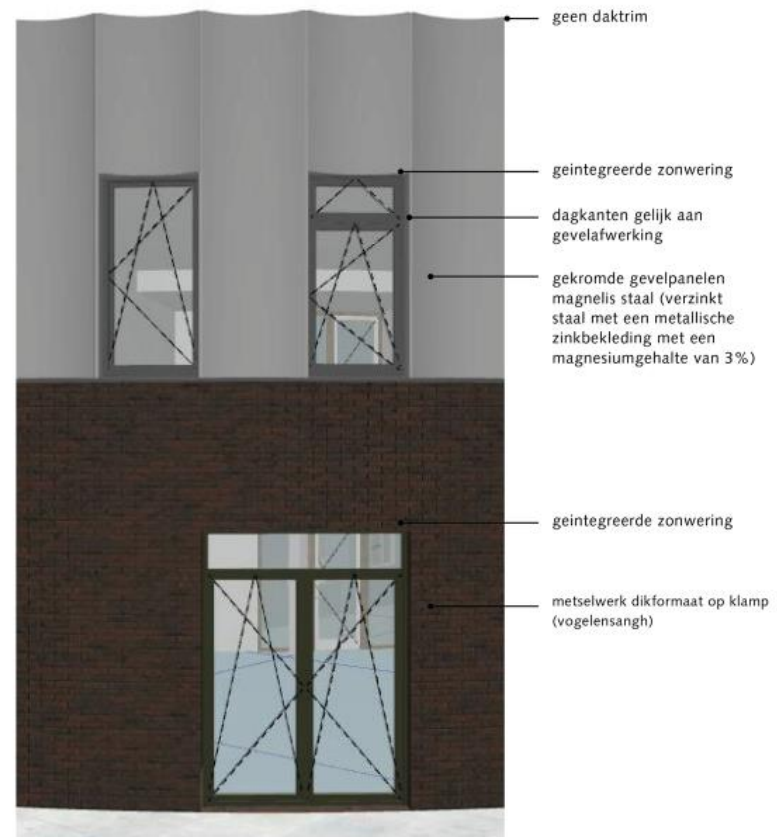
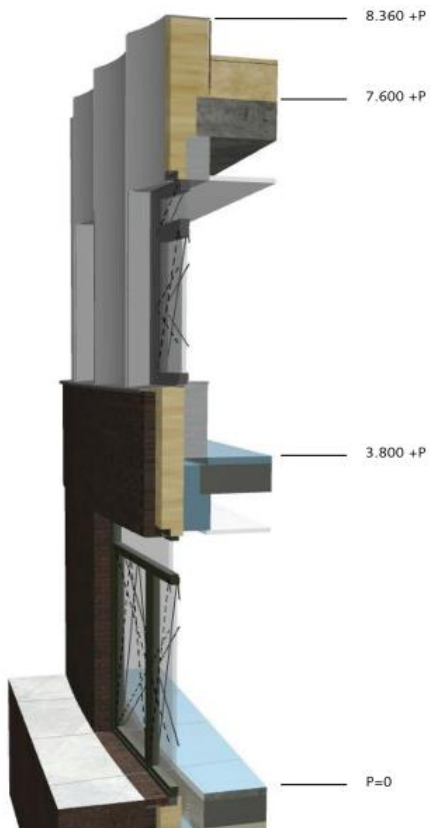
Plekken maken, landschap betrekken bij het onderwijs



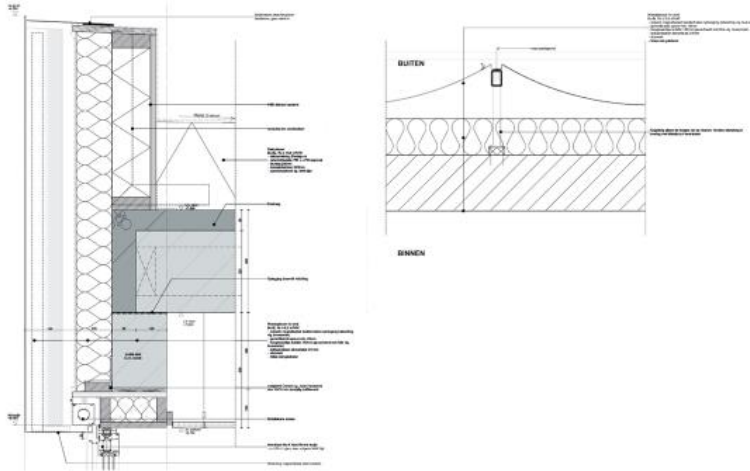
SPRING



## OBC Bemmel materialen gevelontwerp materialen en hoogtes



## OBC Bemmel gevelmaterialisatie plint van metselwerk met een kroon van magnelisstaal



Detail dakrand zonder daktrim en geïntegreerde zonwering uitwerking ism Metadecor



Yantai Experience centre, More Design Office



Plint, baksteen Dikformaat op klamp, Vogelensangh, Deest.  
Hoogwaardig product, productie op 25 km afstand van de bouwlocatie.  
Oudste tunneloven van Nederland



Referentie dikformaat op klamp Zaans medisch centrum, Mecanoo architecten



## OBC Bommel interne relaties

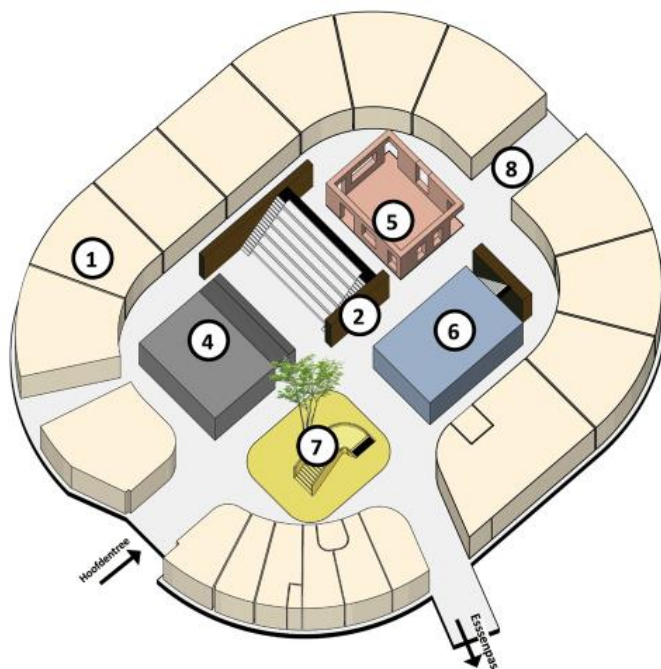
Interieur huidige Essenpas





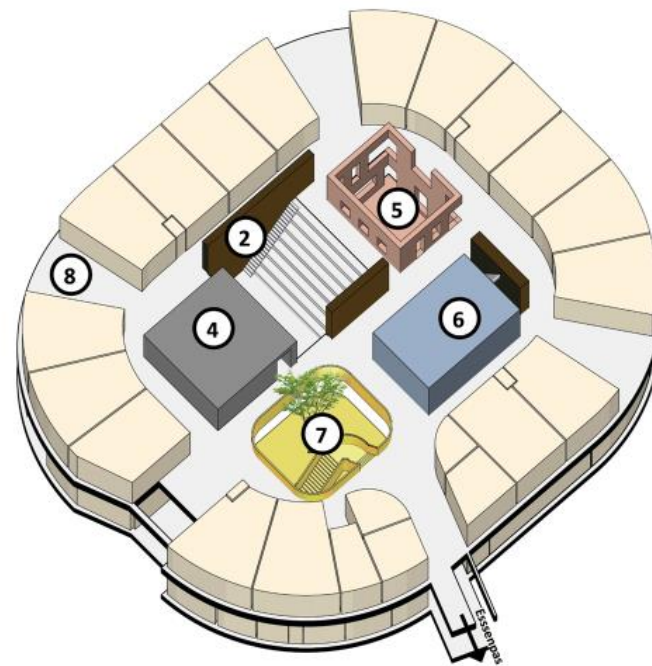
## OBC Bemmell uitwerking materialisatie nieuwbouw

Nieuwbouw - herkenbaarheid van elementen en functies



BEGANE GROND

- 01 Lokalen en ondersteunende functies aan gevel licht van kleur.
- 02 Houten schijven (opslag), afwerking Bruynzeel Antisone met Wengé finer.
- 03 Tribune trap, afwerking qua look and feel gelijk aan vloer (vloer loopt visueel door naar eerste verdieping).
- 04 Volume muziek, prefab beton.
- 05 TOA ruimte (2 laags) herkenbaar element, vinyl in accent kleur
- 06 Facilitaire kern herkenbaar accent kleur
- 07 Trap, boombak en balustrade
- 08 Leerplein



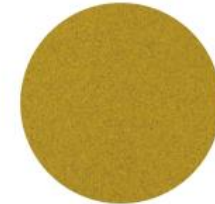
EERSTE VERDIEPING

## KLEUREN EN MATERIALEN

OBC Bemmeler - Nieuwbouw Aula



Duracryl Corques B312-5



Duracryl Corques Y317-5

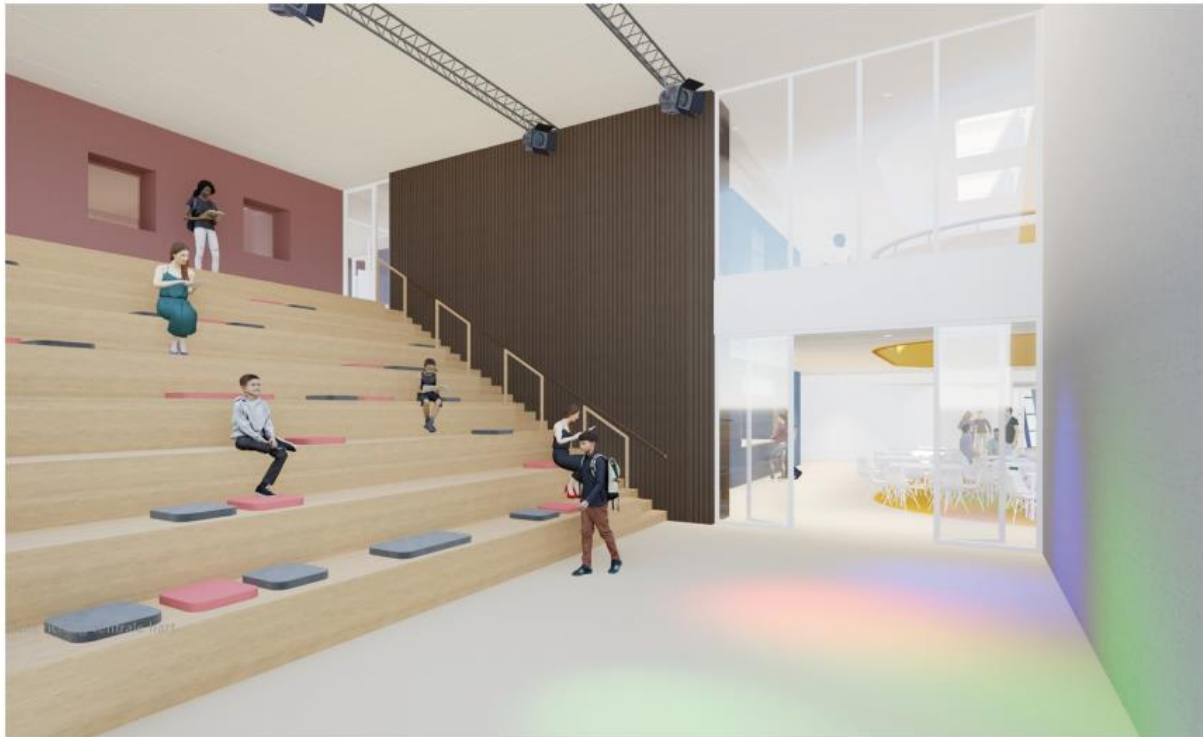


Sauswerk kleur cf. Mosa Sea Bleu

De aula: De trap vormt samen met het zitelement en de balustrade één element in de ruimte. In de kleurstelling komt dit terug. Daarachter de kern met daarin de sanitaire ruimtes in een blauwe kleur welke aansluit bij de kleur van de voer en van de trap.

## KLEUREN EN MATERIALEN

OBC Bemmelen - theater



Duracryl Corques B312-5



Eiken Ivory



Bruynzeel Antisone Wengé



Vescom Sila 1109.11



## KLEUREN EN MATERIALEN

OBC Bemmelen - Nieuwbouw Aula



Duracryl Corques B312-5



Sauswerk kleur cf. Mosa Sea Bleu



Bruynzeel Antisone Wenge



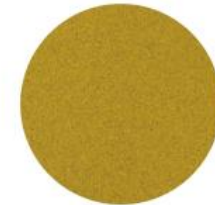
Prefab beton lichtgrijs

## KLEUREN EN MATERIALEN

OBC Bemmell - Facilitaire kern



Duracryl Corques B312-5



Duracryl Corques Y317-5



Sauswerk kleur cf. Mosa Sea Bleu



## KLEUREN EN MATERIALEN

OBC Bemmel - Nieuwbouw Aula



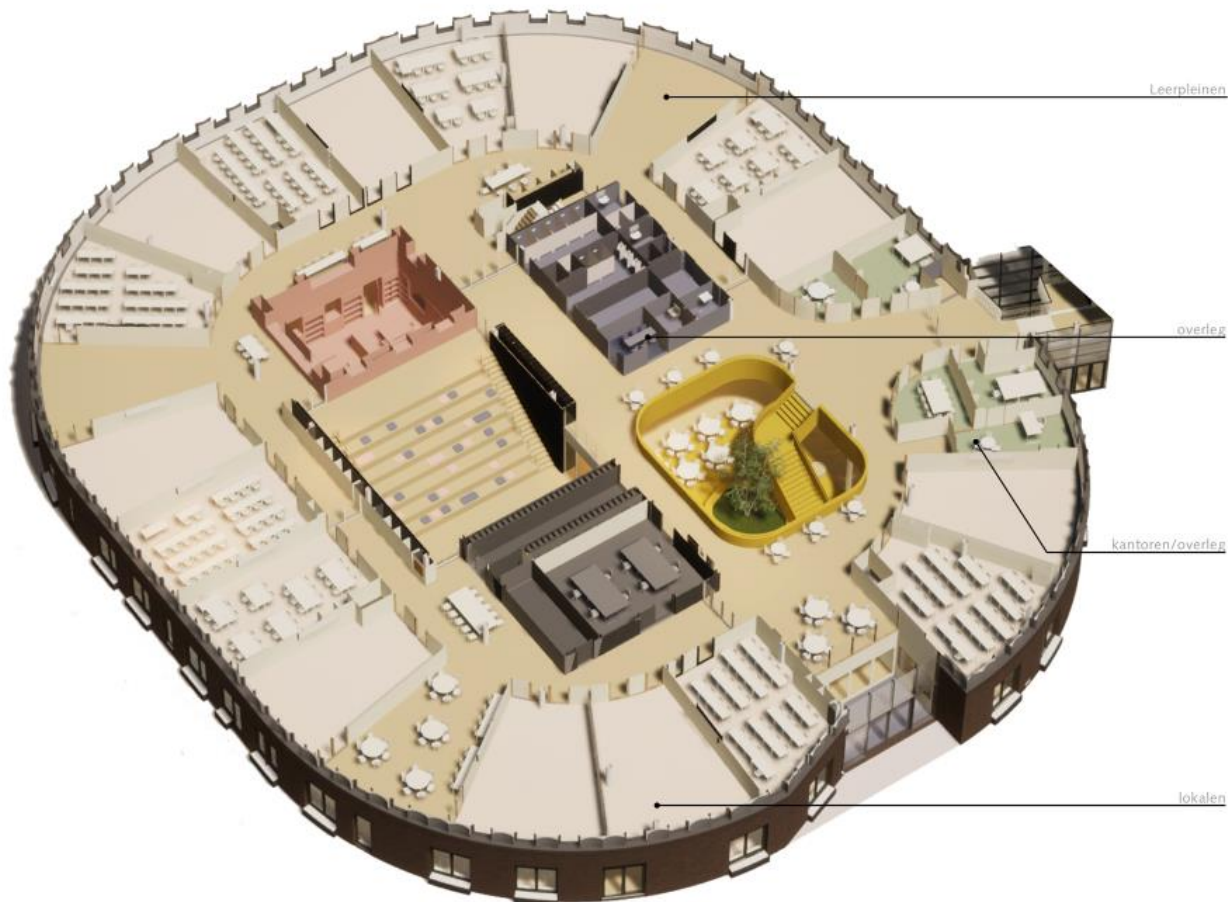
Duracryl Corques B312-5



Prefab beton lichtgrijs

## KLEUREN EN MATERIALEN

Vloerafwerkingen



Duracryl Corques B312-5



vloerbedekking Interface Icebreaker



vloerbedekking Interface Icebreaker



Duracryl Corques B312-5

SPRING

# Vragen





# Ontwerp sporthal



# Ontwerp sporthal

wie zijn wij?



van der Horst  
aannemers

slangen+koenis  
architecten



hoppenbrouwers



- 90+ jaar ervaring;
- allround bouwbedrijf en ervaren sportbouwer;
- beheer en onderhoud;
- innovatief en vindingrijk.



- 35+ jaar ervaring;
- specialist zwem- en sportaccommodaties;
- total engineer;
- voorloper ontwerp duurzame sportaccommodaties.



- 100+ jaar ervaring in de gebouw gebonden installatietechniek;
- waar techniek leeft;
- beheer en onderhoud;
- duurzame energieoplossingen.



# Ontwerp sporthal

onze projecten



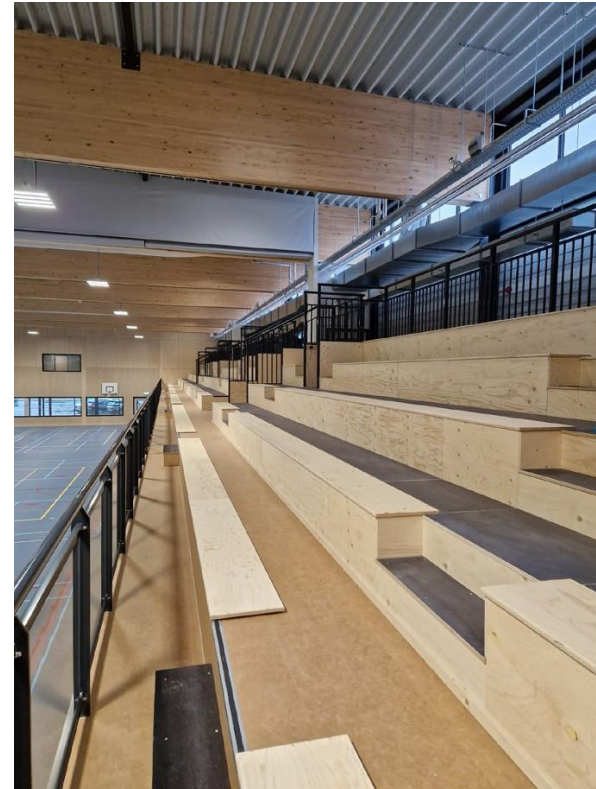
Sportcomplex Den Butter (VDH en S+K)





# Ontwerp sporthal

onze projecten



Sporthal Middachtensingel (VDH en HOP)

# Ontwerp sporthal

onze projecten

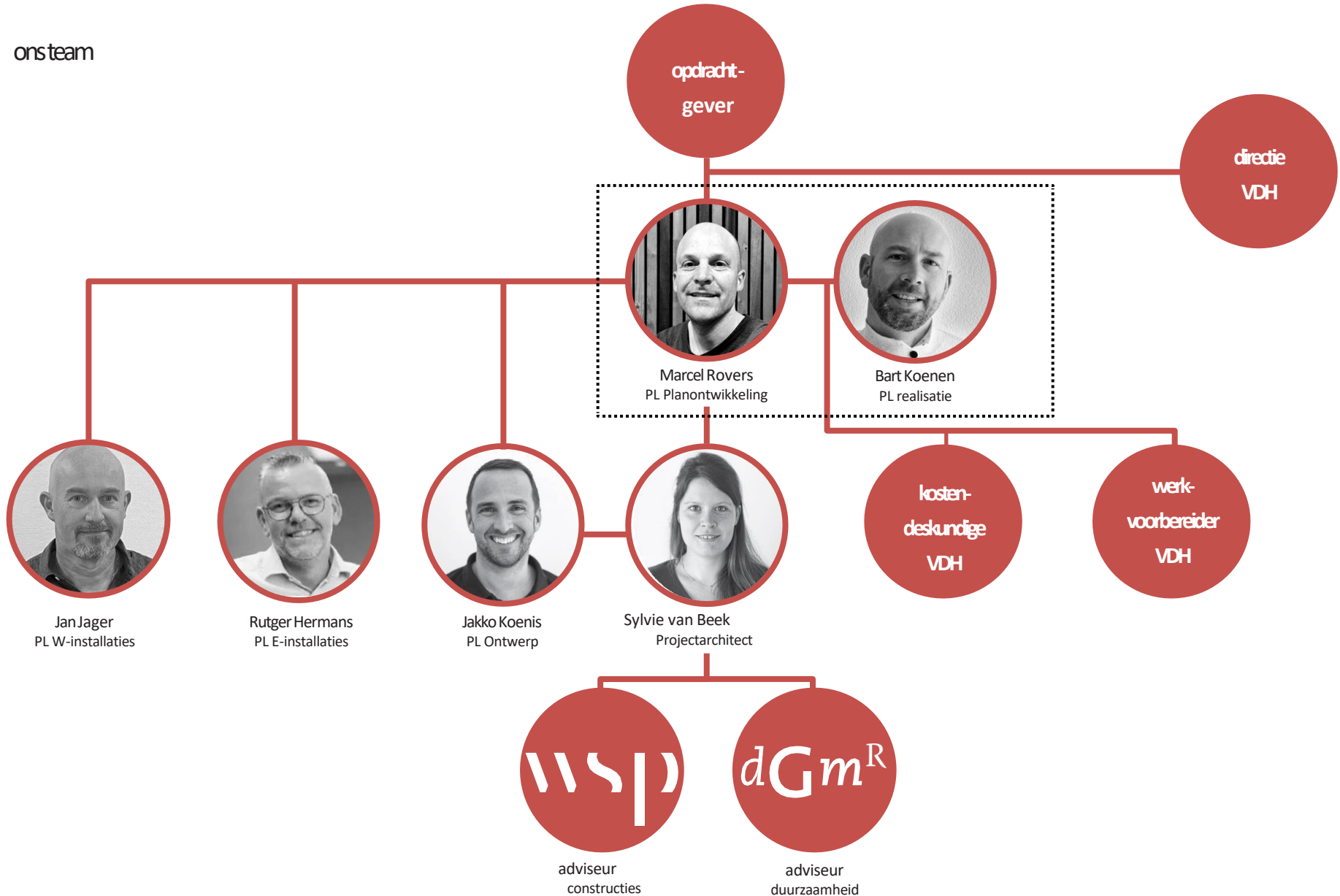


Sportcomplex Den Donk Oisterwijk (VDH en S+K)



# Ontwerp sporthal

ons team





# Ontwerp sporthal

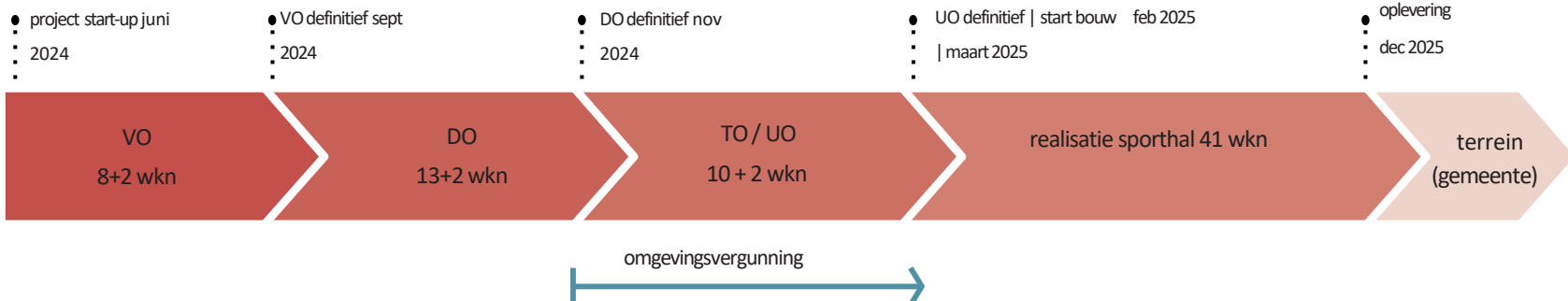
## planning

### Ontwerpfase

- omgevingsvergunning november 2024 ingediend;

### Uitvoeringsfase

- start bouw februari 2025;
- doorlooptijd bouw 41 kalenderweken;
- oplevering december 2025.



# Ontwerp sporthal



ontwerp.



# Ontwerp sporthal

## locatie



01. OBC de Heister



02. Sporthal de Heister



03. OBC de Essenpas



04. vijver aan het Drieske





# Ontwerp sporthal

## stedenbouwkundige analyse



01. bestaande situatie



02. positionering gebouw op de kavel



03. oriëntatie

# Ontwerp sporthal

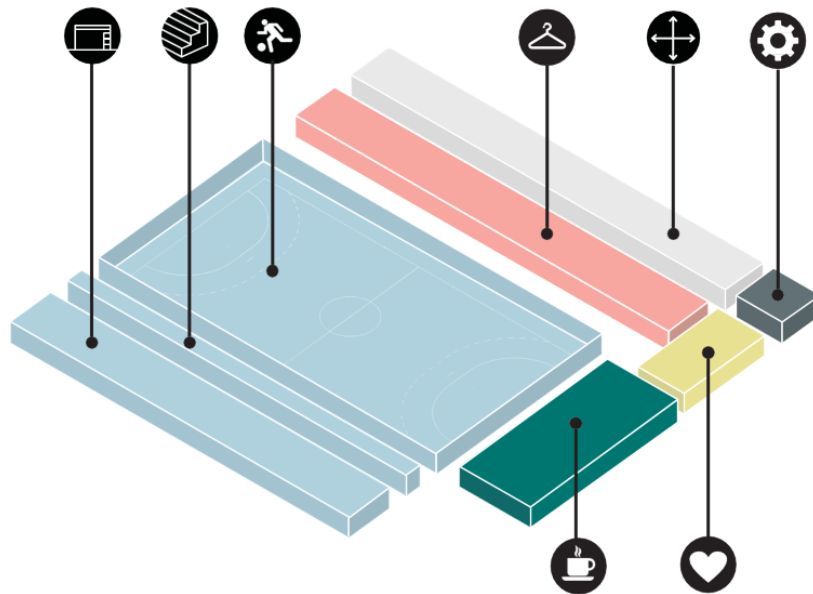
impressie entreeplein



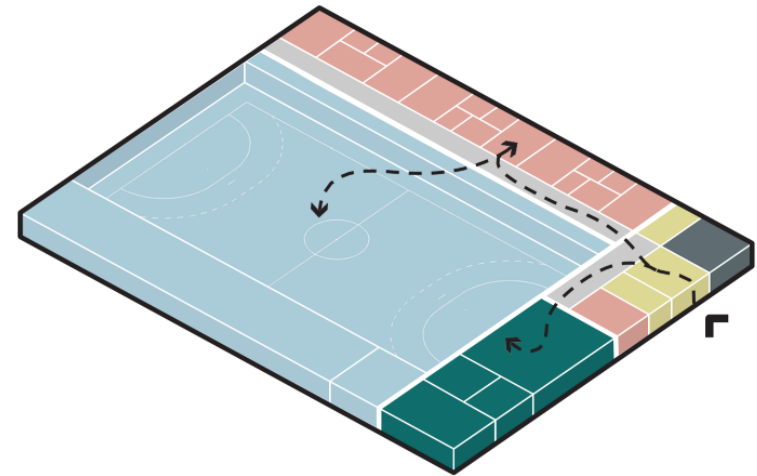


# Ontwerp sporthal

## programma



01. PvE



02. optimale gebouwconfiguratie

entree met ondersteunende functies

kantine

kleedgebied

sporthal, tribune & toestellenberging

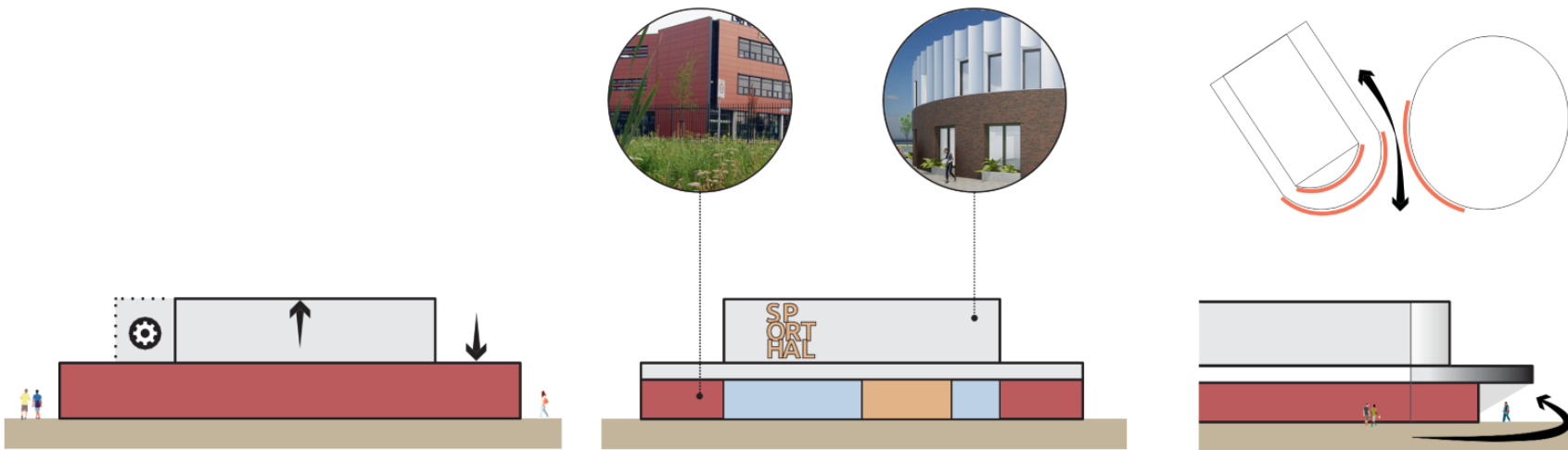
verkeersruimte

techniek



# Ontwerp sporthal

architectonisch concept



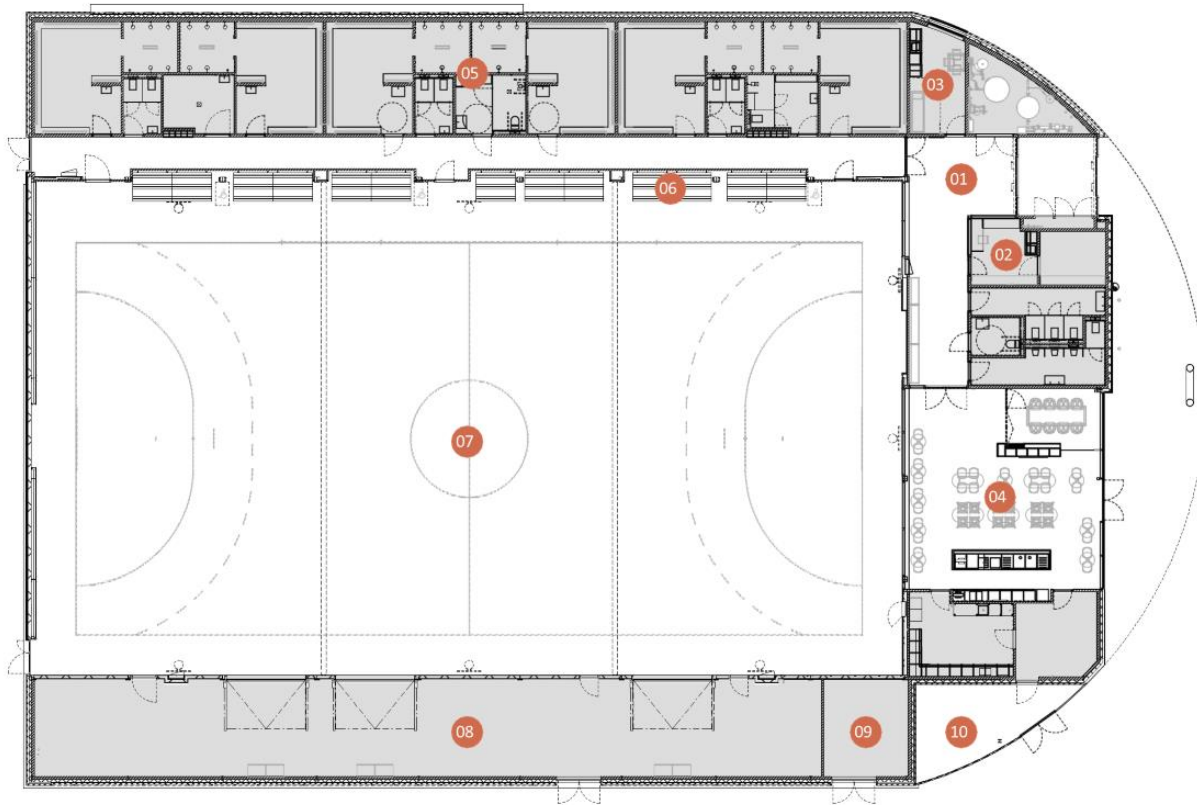
01. volume opbouw

02. kleur en materiaal

03. vormtaal

# Ontwerp sporthal

plattegrond

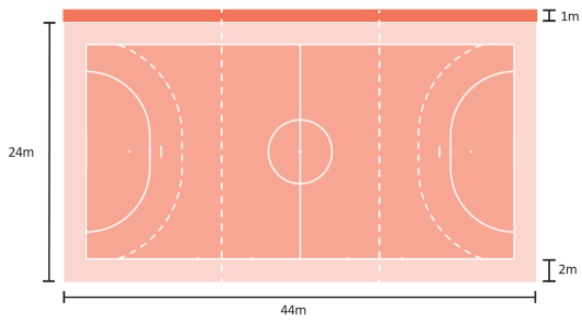


## legenda

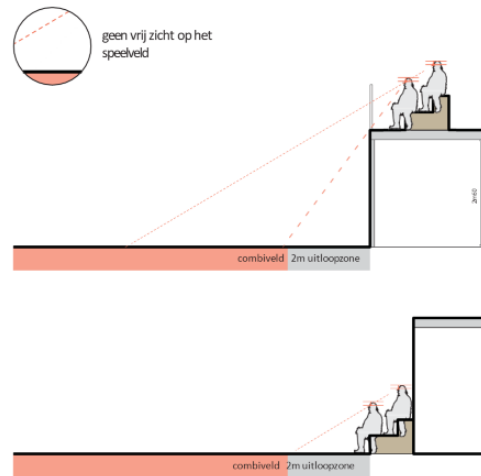
- |                        |                          |
|------------------------|--------------------------|
| 1. entreehal           | 6. zone kanteltribune    |
| 2. beheedersruimte     | 7. sporthal              |
| 3. EHBO/docentenruimte | 8. berging kanteltribune |
| 4. kantine             | 9. toestellenberging     |
| 5. kleedgebied         | 10. buitensport berging  |

# Ontwerp sporthal

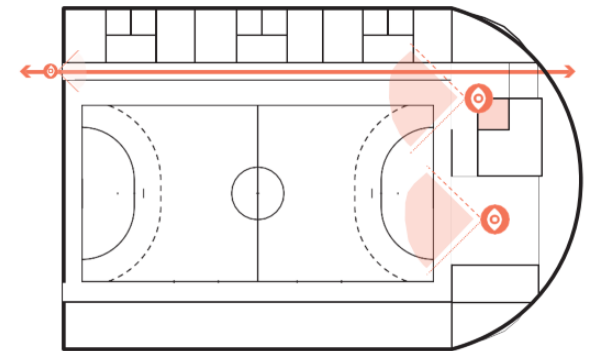
## plantoelichting



01. hal 25m breed ipv 24m



02. kanteltribune



03. zicht op sport



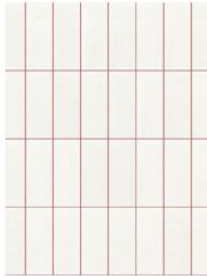
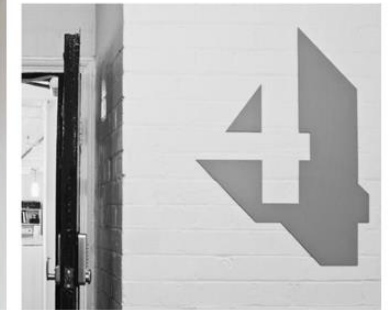
# Ontwerp sporthal

interieur sporthal



# Ontwerp sporthal

## interieur concept



01. warme en eigentijdse kantine

02. licht en donker gecombineerd

03. bewegwijzering

# Ontwerp sporthal

## materialisering interieur

staalconstructie en dakplaat



binnendoos geperforeerd



(geperforeerde) houten wandbeplating



bia beton metselwerk



polycarbonaat



kleurgebruik in plafond/deuren





# Ontwerp sporthal

materialisering interieur



01. Functionele sporthal



02. Plafond in kleur



03. Houtaccenten in inrichting

# Ontwerp sporthal

kantine met zicht op sport



# Ontwerp sporthal

materialisering exterieur



1. luifel met U-kolom



2. open metselwerk



3. groene gevel



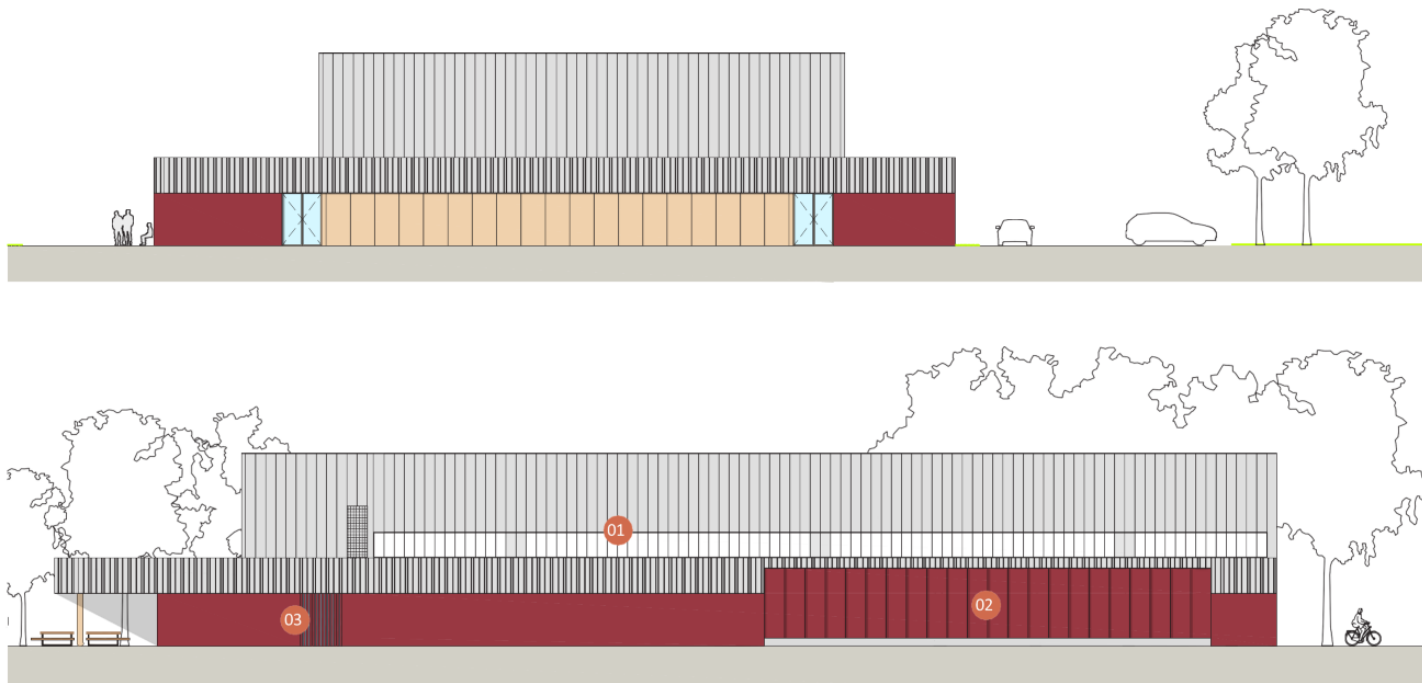
# Ontwerp sporthal

impressie vanaf 't Drieske



# Ontwerp sporthal

materialisering exterieur



1. plankprofiel + polycarbonaat



2. boogjes in metselwerk



3. verticale lamellen in baksteen



# Ontwerp sporthal

impressie vanaf de vijver



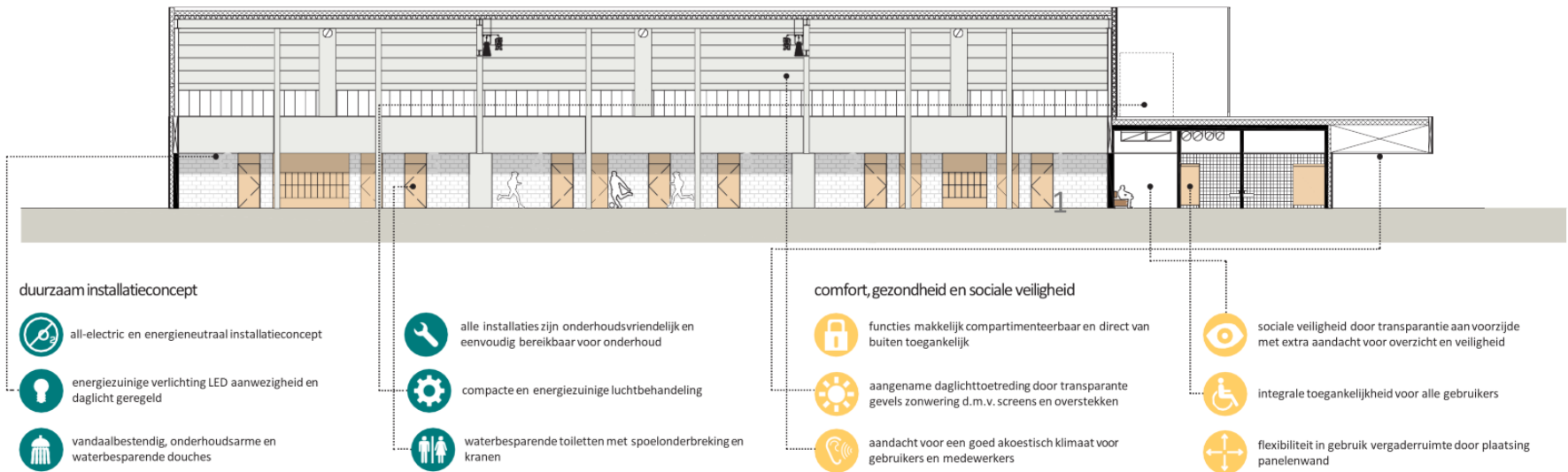


# Ontwerp sporthal

## duurzaamheid

### Principes

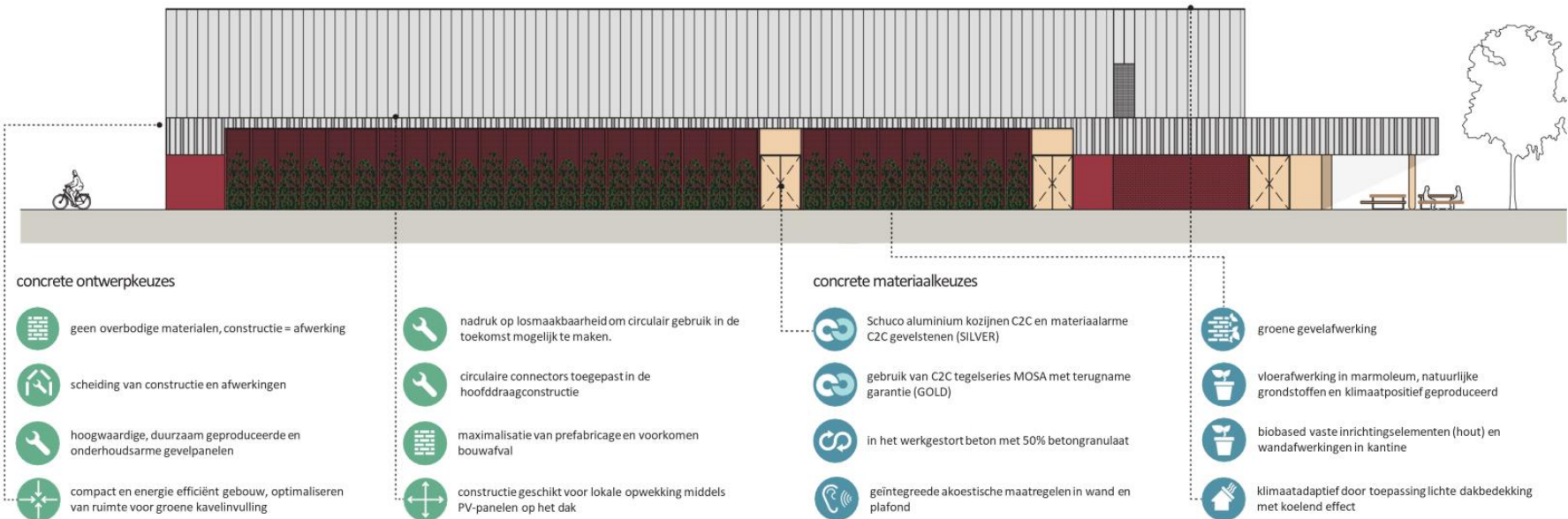
- 'minder is meer';
- gebruik maken van recycle en upcycle materialen;
- gebruik maken van duurzame grondstoffen, C2C producten, losmaakbaarheid.



## duurzaamheid

### Concrete voorbeelden

- concrete ontwerpkeuzes;
- concrete materiaalkeuzes;
- ontwerp en inkopen met een circulair proces;
- borgen van gebruikte informatie - gebruik van madaster.



# Vragen





Wij worden jullie (tijdelijke) nieuwe burenen!



## Even voorstellen



Bouwer sporthal:  
Bart Koenen (Van Der Horst)

Bouwer OBC Bemmelen:  
Gerben Jan van Harten (Rots Bouw)



## Tijdelijke nieuwe burenen

Uitleg hoe wij omgaan met BLVC

B: bereikbaarheid

L: leefbaarheid

V: veiligheid

C: communicatie (dmv een app en nieuwsbrief)



# Verkeersstromen

Eerst even uitzoomen

## Verkeersbewegingen bouwplaats:



### Rijroute vanaf A15

- Vanaf A15 recht de van Elkweg (N839) op
- Doorrijden tot eerste rotonde, hier rechtsaf de van Nispenlaan op
- Eerste afslag rechts het Drieske in
- Vervolgens recht door bouwplaats inrijden

### Rijroute vanaf van der Mondeweg

- Vanaf Haalderen de N839 volgen
- Doorrijden tot de rotonde, hier linksaf de van Nispenlaan op
- Eerste afslag rechts het Drieske in
- Vervolgens recht door bouwplaats inrijden



BORD: BEWEGWIJZERING BOUWERKEER



BORD: VERBODEN IN TE RIJDEN BOUWERKEER  
DE HEISTER



# BLVC plan



## VERKEERSPLAN SCHOOL TIJDENS BOUWPERIODE

-  OMLEIDING FIETSERS
-  LOOPROUTE BUSHALTE - SCHOOL
-  BOUWERKEER, VERBODEN VOOR FIETSERS
-  BORD: OMLEIDING FIETSERS
-  BORD: AFSLUITING FIETSERS





## Maatregelen veiligheid:

- ✓ Eén bouwplaats ingang en één gezamenlijke bouwplaats
- ✓ Geen stilstaand verkeer in het Drieske
- ✓ Fietsers omleiden en niet via het Drieske
- ✓ Voorkomen vrachtverkeer tussen 8:00 en 8:45
- ✓ Wekelijks overleg tussen om calamiteiten op te pakken



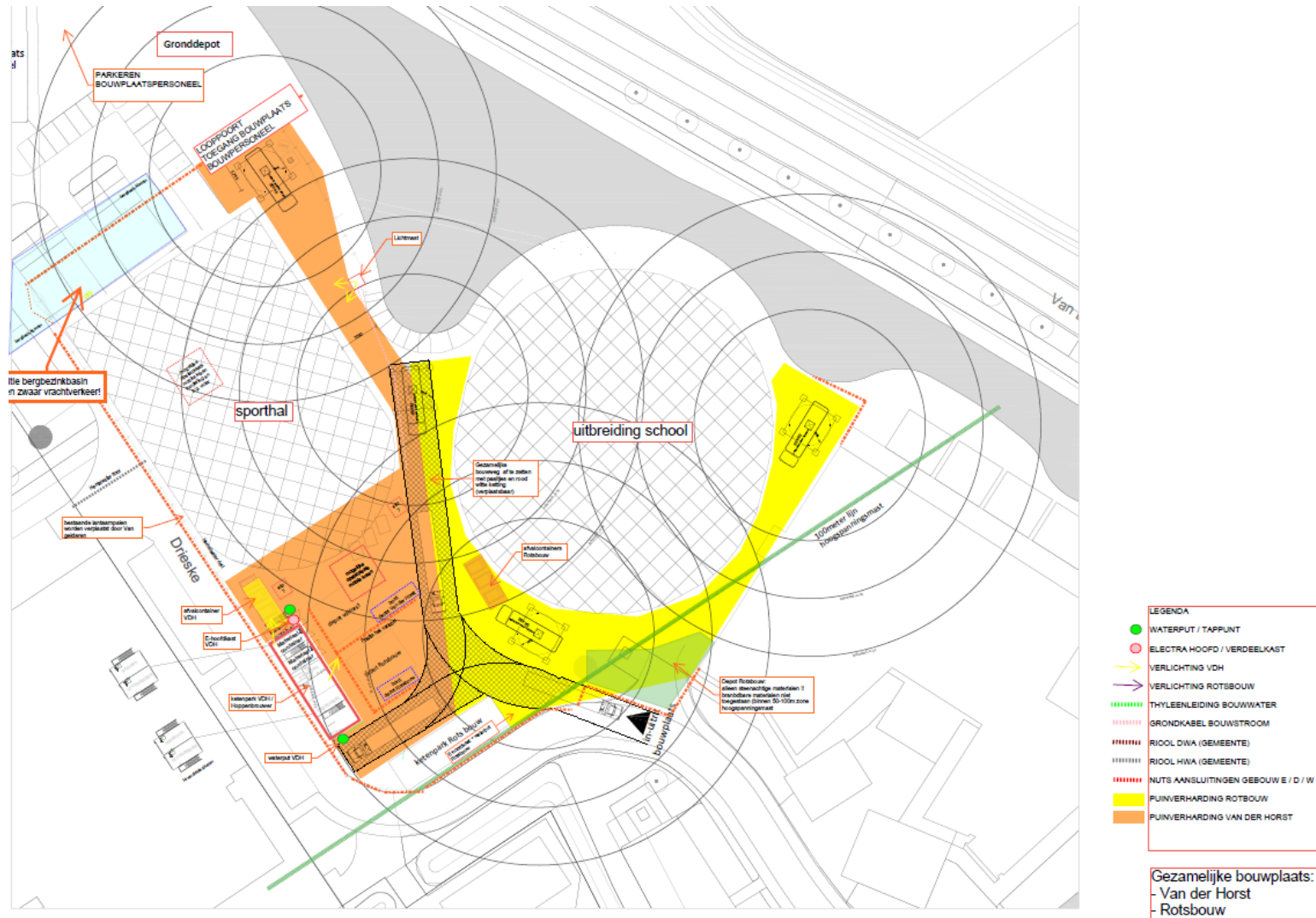
**LET OP:**

- GEEN STILSTAAND VERKEER IN HET DRIESKE!
- KEREN VRACHTVERKEER IN HET DRIESKE NIET TOEGESTAAN!
- LET OP GEEN VRACHTVERKEER TUSSEN 08:00 - 08:45

# Bouwplaats inrichting

Nu inzoomen!

# BLVC plan





# Vragen



# Buitenruimte



Gerard Stofmeel, gemeente Lingewaard



# Buitenruimte





# Buitenruimte



Omgeving OBC Bemmel na  
2024



# Buitenruimte



## Inrichtingsplan buitenruimte door landschapsarchitectenburo Poelmans Reesink

### **Stakeholders**

Scholengroep Lingerijn

Lingewaard Natuurlijk, Boomrijk Lingewaard

Architecten schooluitbreiding en sporthal

### **Randvoorwaardelijk**

Beheerders gemeente Lingewaard

VGGM

WSRL

- Beschikbare ruimte
  - Toename verhard oppervlak door 2 nieuwe gebouwen –
  - daarom water toevoegen op de plaatsen waar het kan
- 'land' toevoegen waar nodig
- Verschillende functies noodzakelijk
- Verschillende functies wenselijk
- Een inrichting 'anno nu'





Recente schets  
inrichtingsplan



Recente schets  
inrichtingsplan



# Buitenruimte



Recente schets  
inrichtingsplan



## Planning buitenruimte- inrichting



# Blijf op de hoogte via

<https://www.lingewaard.nl/obcbemmel>

**Heeft u op- en/of aanmerkingen?  
Vul dan het (online) reactieformulier in!**