

Driegaarden

Bewonersavond
Huissen

27 juni 2022

BURO POELMANS REESINK LANDSCHAPSARCHITECTUUR

SVP

Opzet avond

Plenair deel

- Inleiding wethouder Johan Sluiter
- Presentatie Driegaarden 2 en 3
 - Manon Witbraad stedenbouwkundige
 - Theo Reesink landschapsarchitect

Pauze

Interactief deel

Verschillende thema's:

- Landschap en natuurinclusief
- Wonen en identiteit
- Mobiliteit en verbinden

Inleiding wethouder

Gebiedsvisie Driegaarden

Uitgangspunten gebiedsvisie

- Driegaarden: woningbouw al in structuurvisie
- Gaard 2 en 3 circa 450 woningen
- Mix aan woningen, grotendeels betaalbaar
- Kleine huishoudens (van jong tot oud), gezinnen, hofjes, grondgebonden, appartementen
- Verkeersonderzoek Driegaarden 1, 2 en 3
- Nieuwbouw IKC
- Per deelgebied groene ruimte voor ontmoeten en spelen
- Ambities voor klimaatbestendig, groen, biodivers, natuurinclusief, circulair bouwen, energieneutraal, centrale oplaadplekken E-cars



Huissen | historie

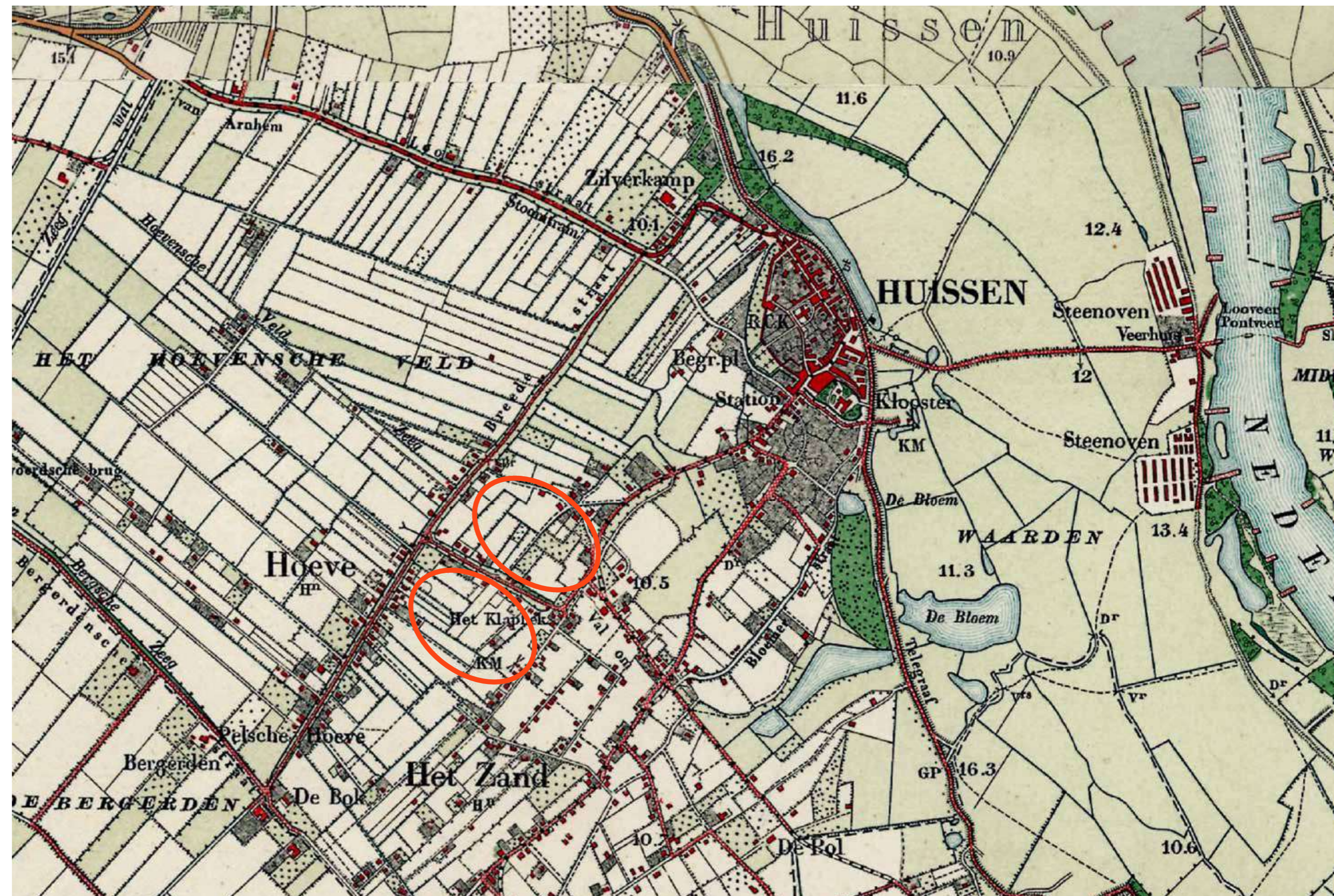
- stad Huissen - Het Zand
- historische linten
- tuinderslinten
- woonbuurten
- Driegaarden



1850

Huissen | historie

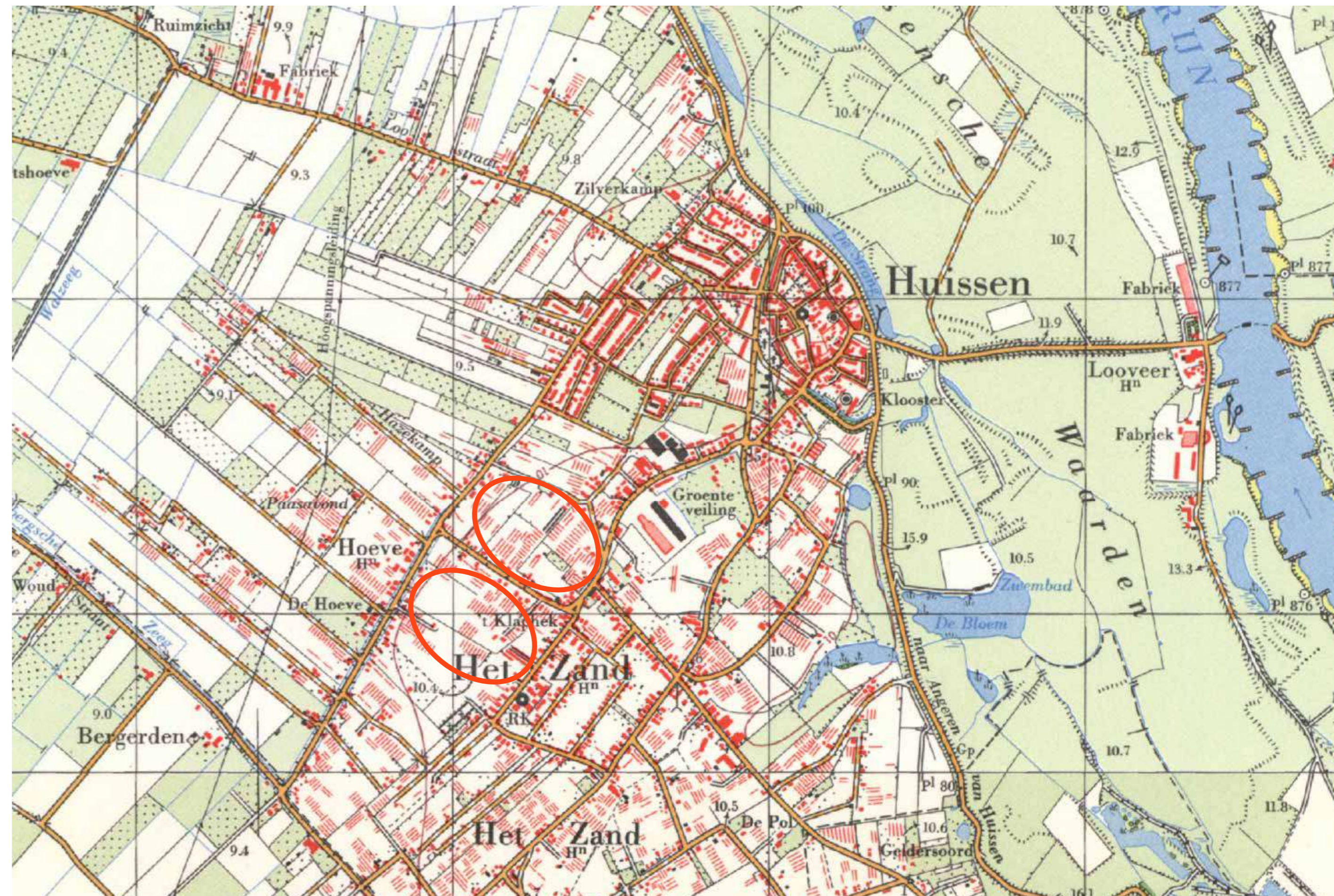
- stad Huissen - Het Zand
- historische linten
- tuinderslinten
- woonbuurten
- Driegaarden



1930

Huissen | historie

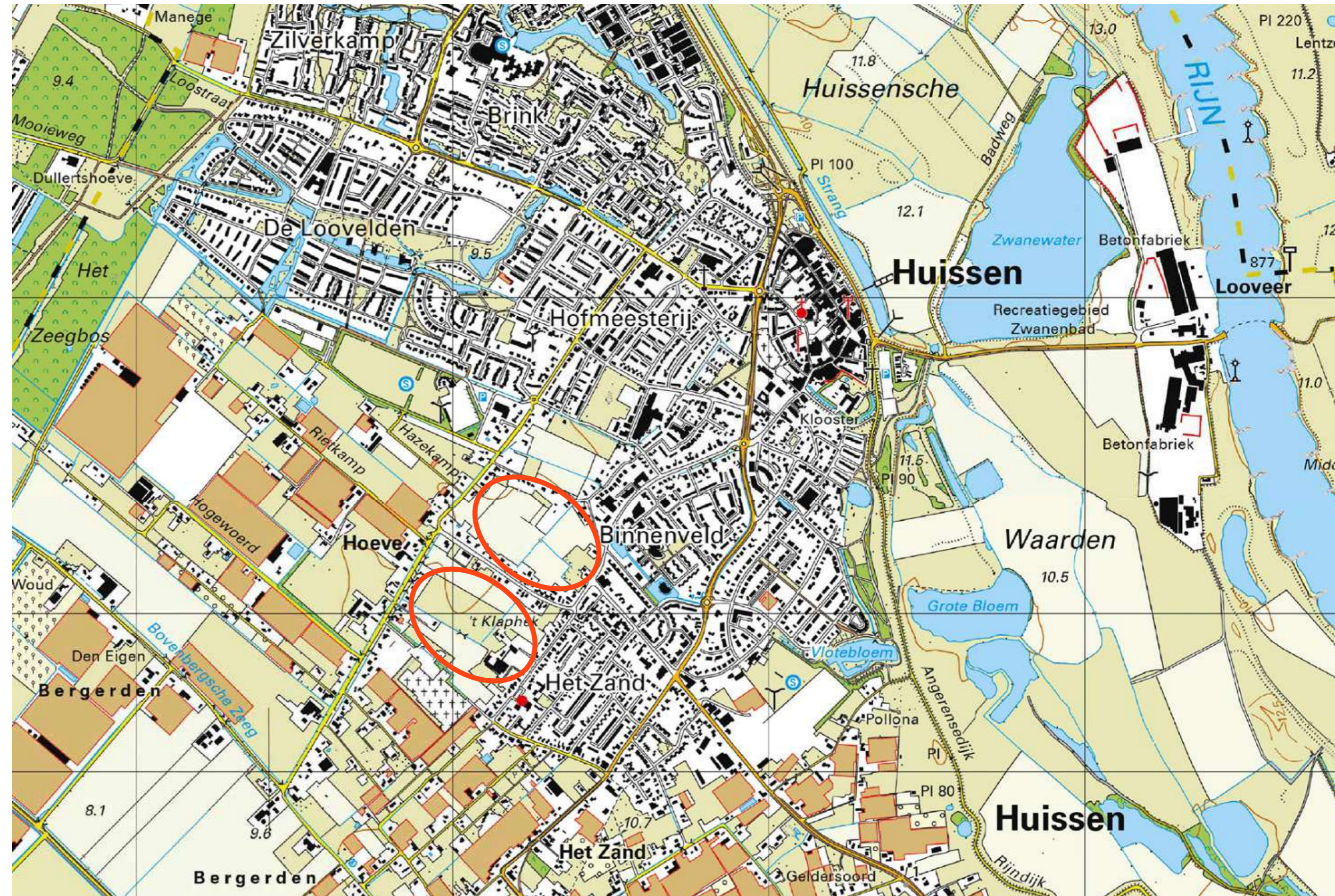
- stad Huissen - Het Zand
- historische linten
- tuinderslinten
- woonbuurten
- Driegaarden



1970

Huissen | historie

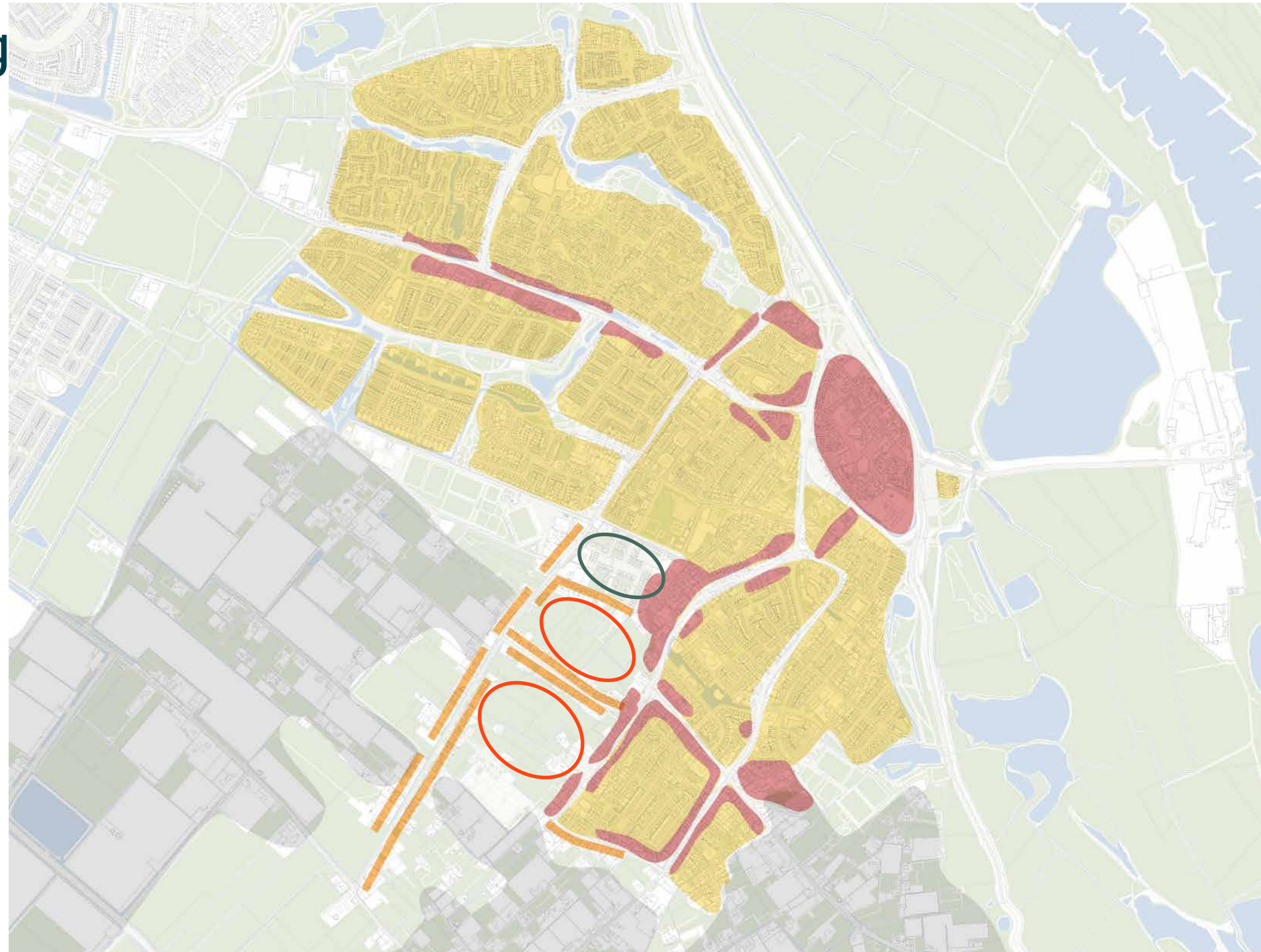
- stad Huissen - Het Zand
- historische linten
- tuinderslinten
- woonbuurten
- Driegaarden



nu

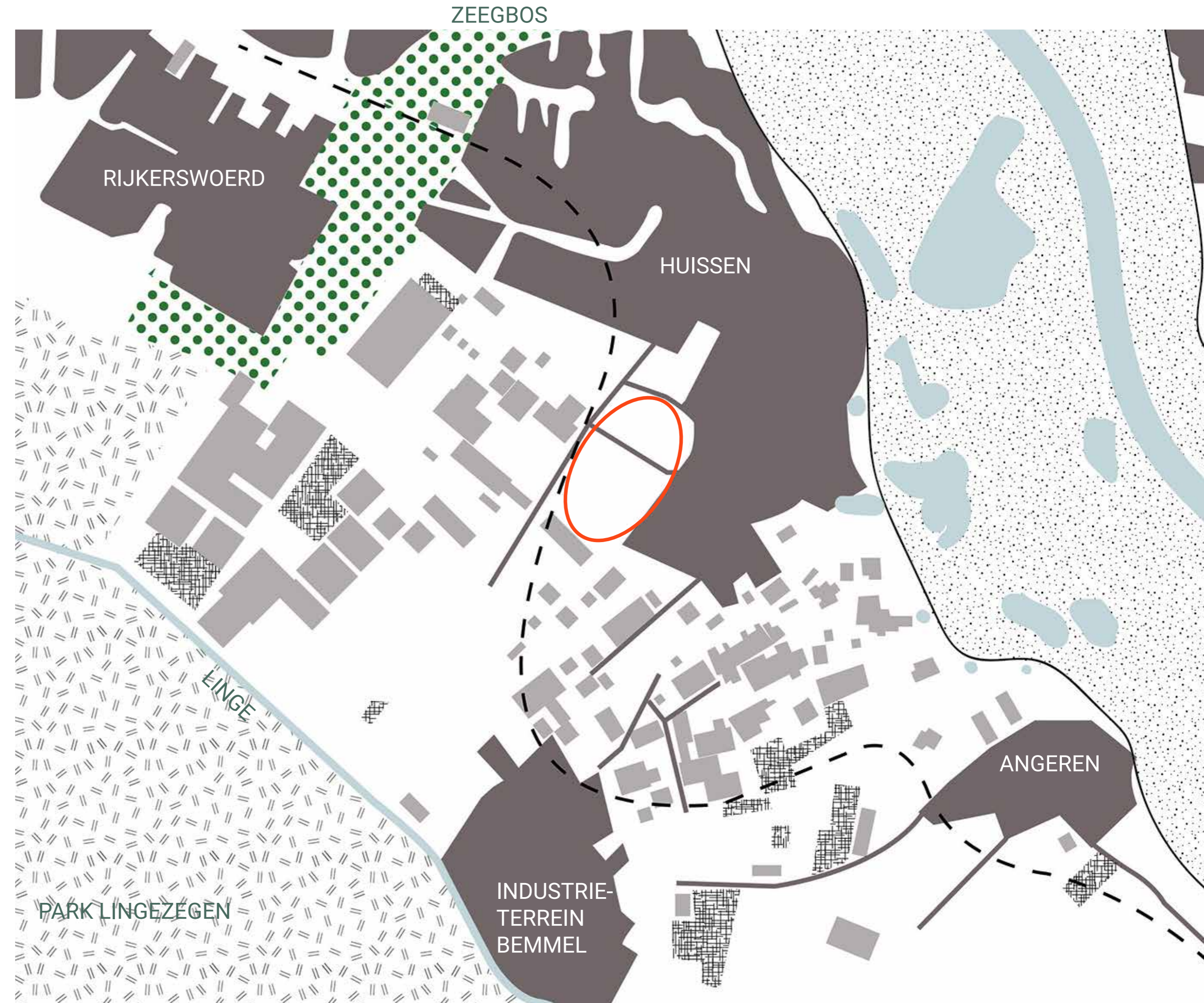
Huissen | bebouwing

- stad
- historische linten
- tuinderslinten
- kassen
- woonbuurten
- Driegaarden



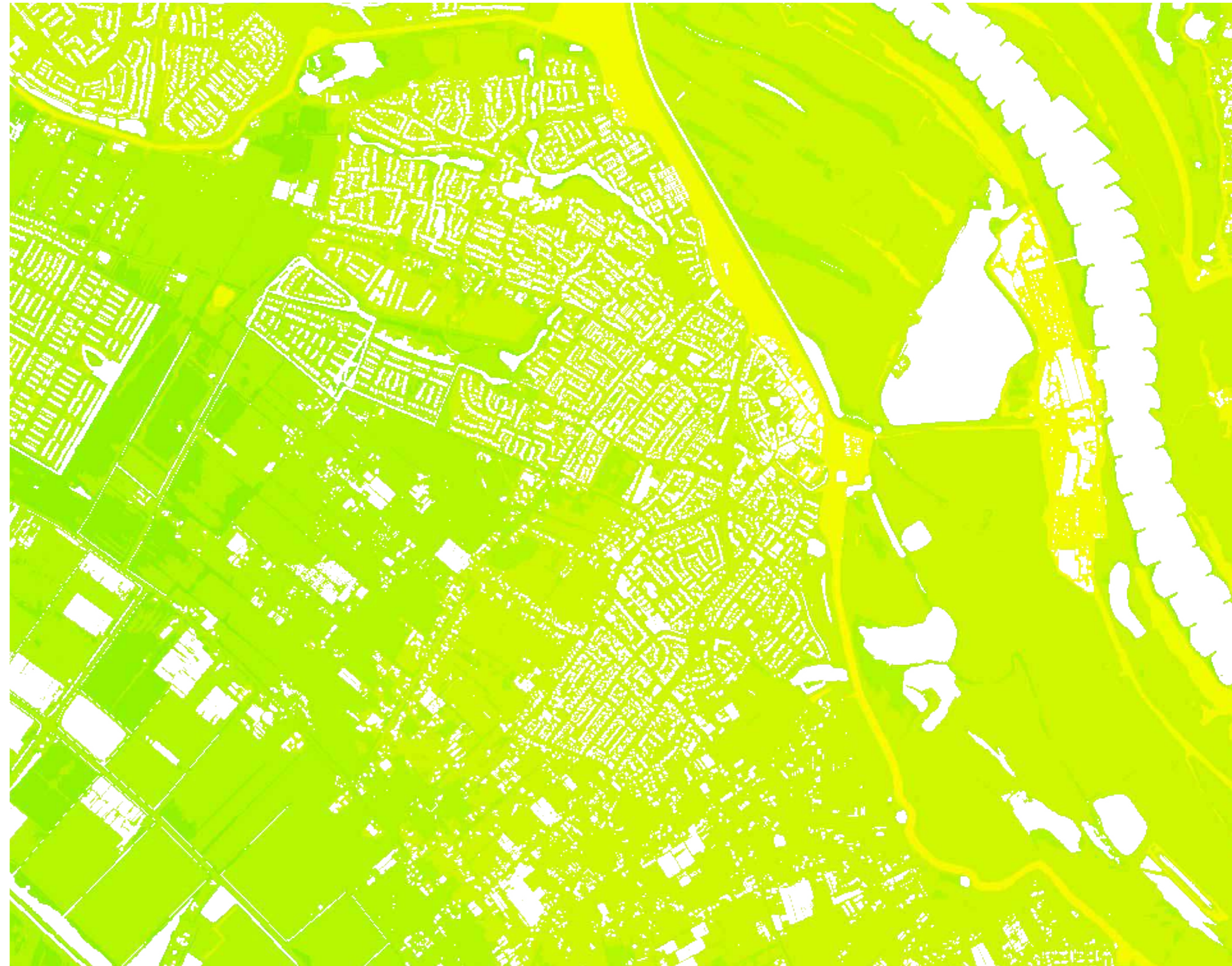
Huissen | landschap

- Nederrijn en uiterwaarden
- historische oeverwal
- groene buffer naar Arnhem
- Park Lingezegen

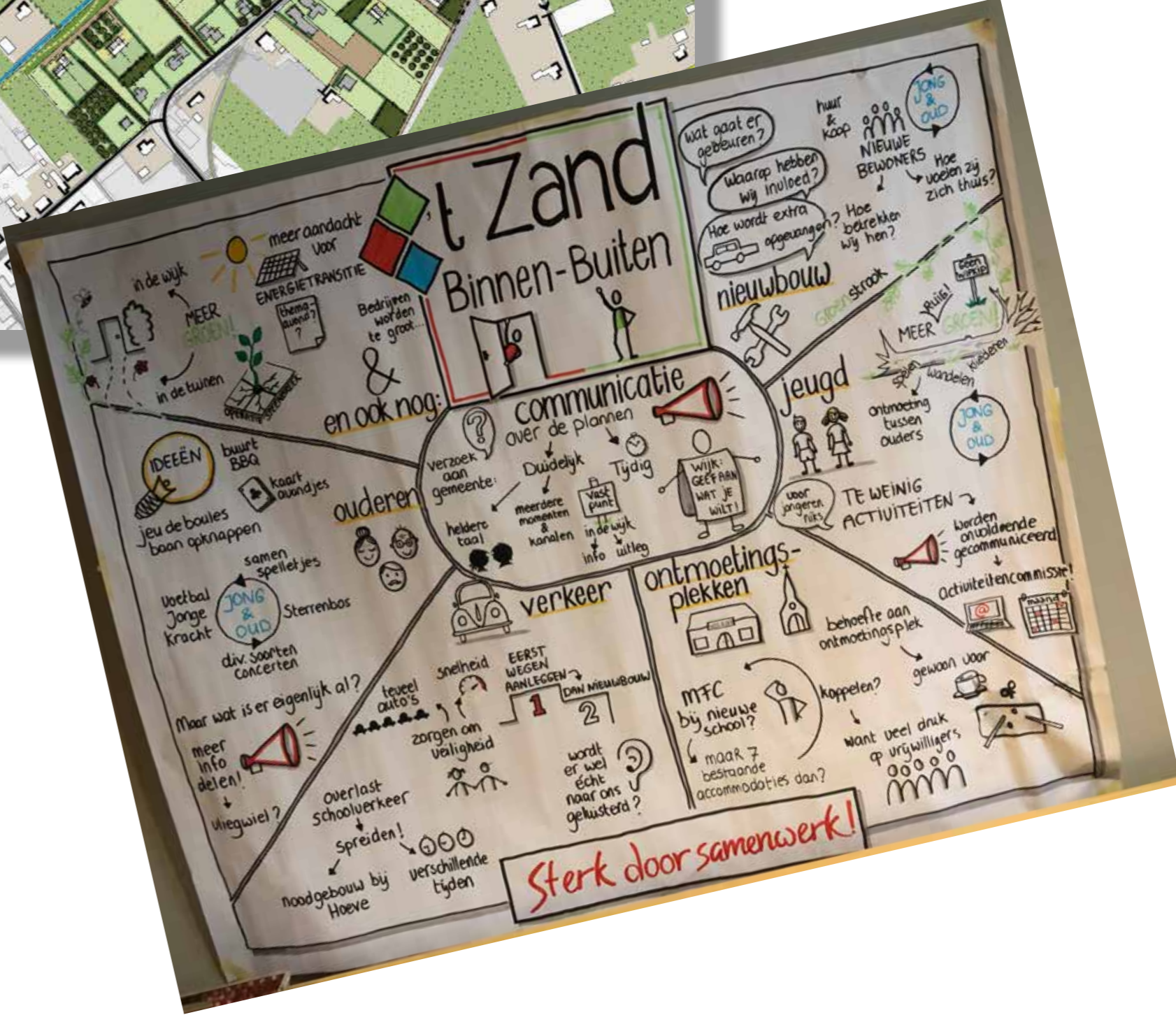


Huissen | hoogtekaart

- Overgang hoge oeverwal naar lagere komgronden



Huissen | Driegaarden



Ideeën visie

Driegaarden | identiteit

- rand van de stad
- overgang naar buitengebied
- 'achter' de tuinderslinten



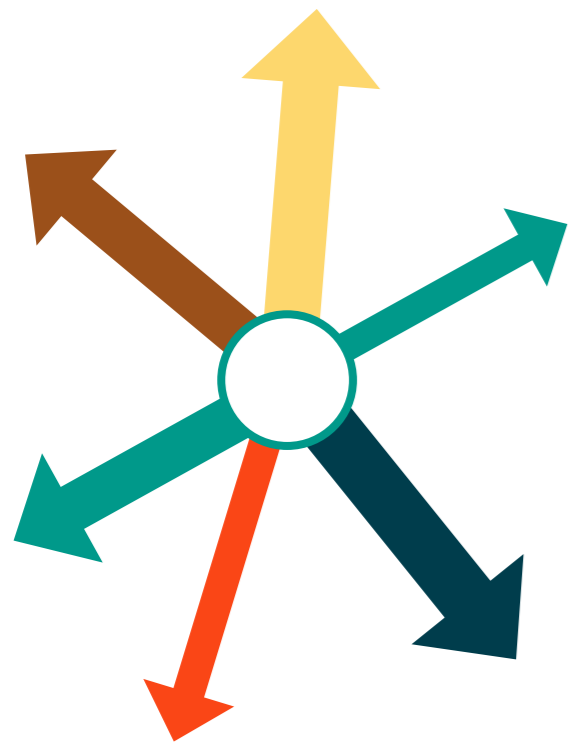
Driegaarden | identiteit

- wat wordt de (woon)kwaliteit?
- hoe is Driegaarden verbonden met het stad, voorzieningen en buitengebied?
- hoe komen toekomstig bewoners thuis?
- wat levert Driegaarden op voor direct omwonenden?



Opgave | Driegaarden 2 en 3

- besloten binnenwereld openen - verbinden
- nieuwe woonbuurten - groene woonkwaliteit maken



verbinden



nieuwe kwaliteit maken



Verbinden



Verbonden met de plek |

groen

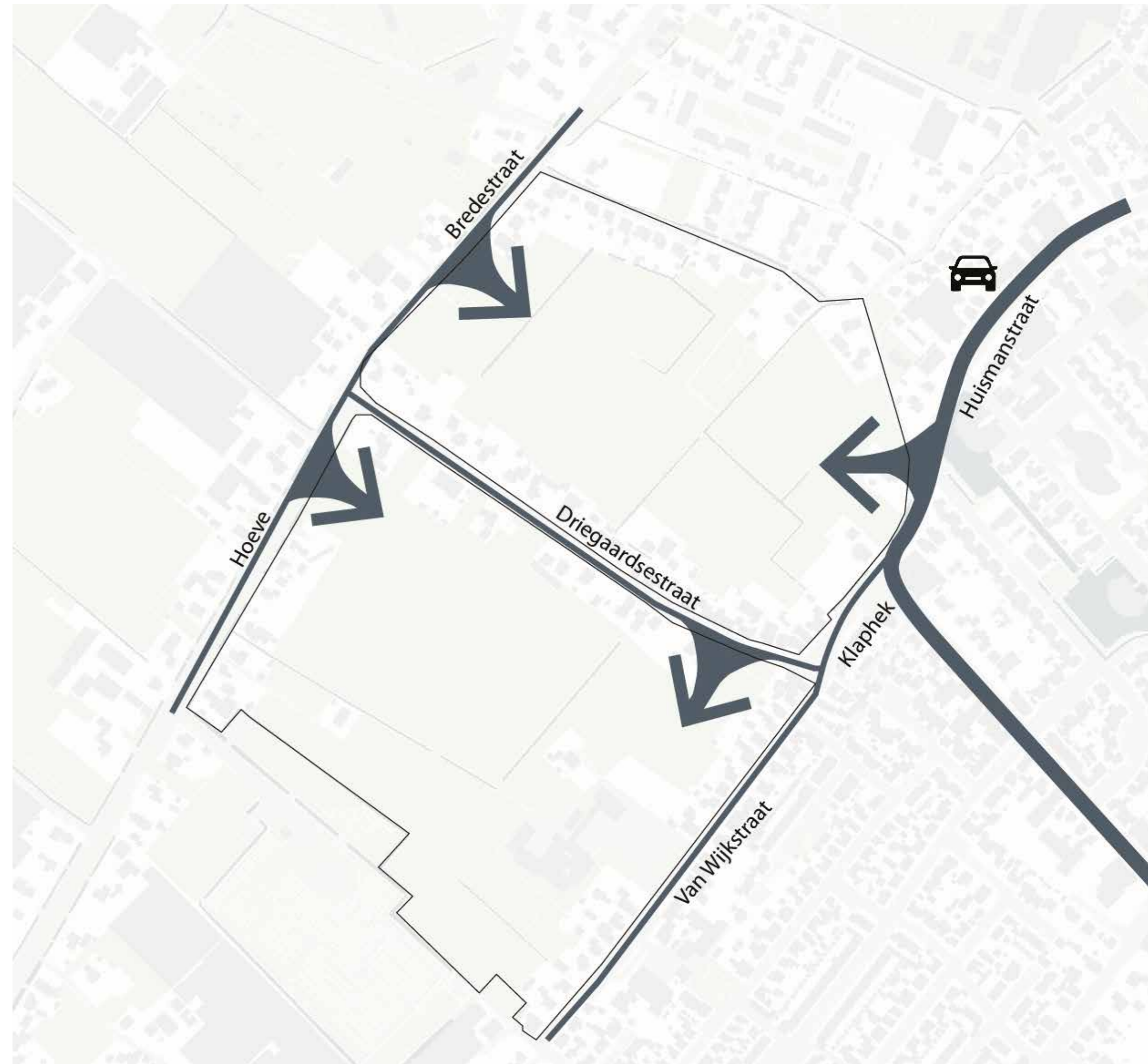
- groene identiteit
 - van stad naar buitengebied
 - wonen aan, met, in het groen
 - verbinding met Het Zand
-
- paden en ommetjes
 - recreatie
 - spelen en bewegen
 - ontmoeten
 - landschap en natuur
 - waterberging en verkoeling
 - voor mens en dier



Verbonden met de plek |

verbonden met omgeving

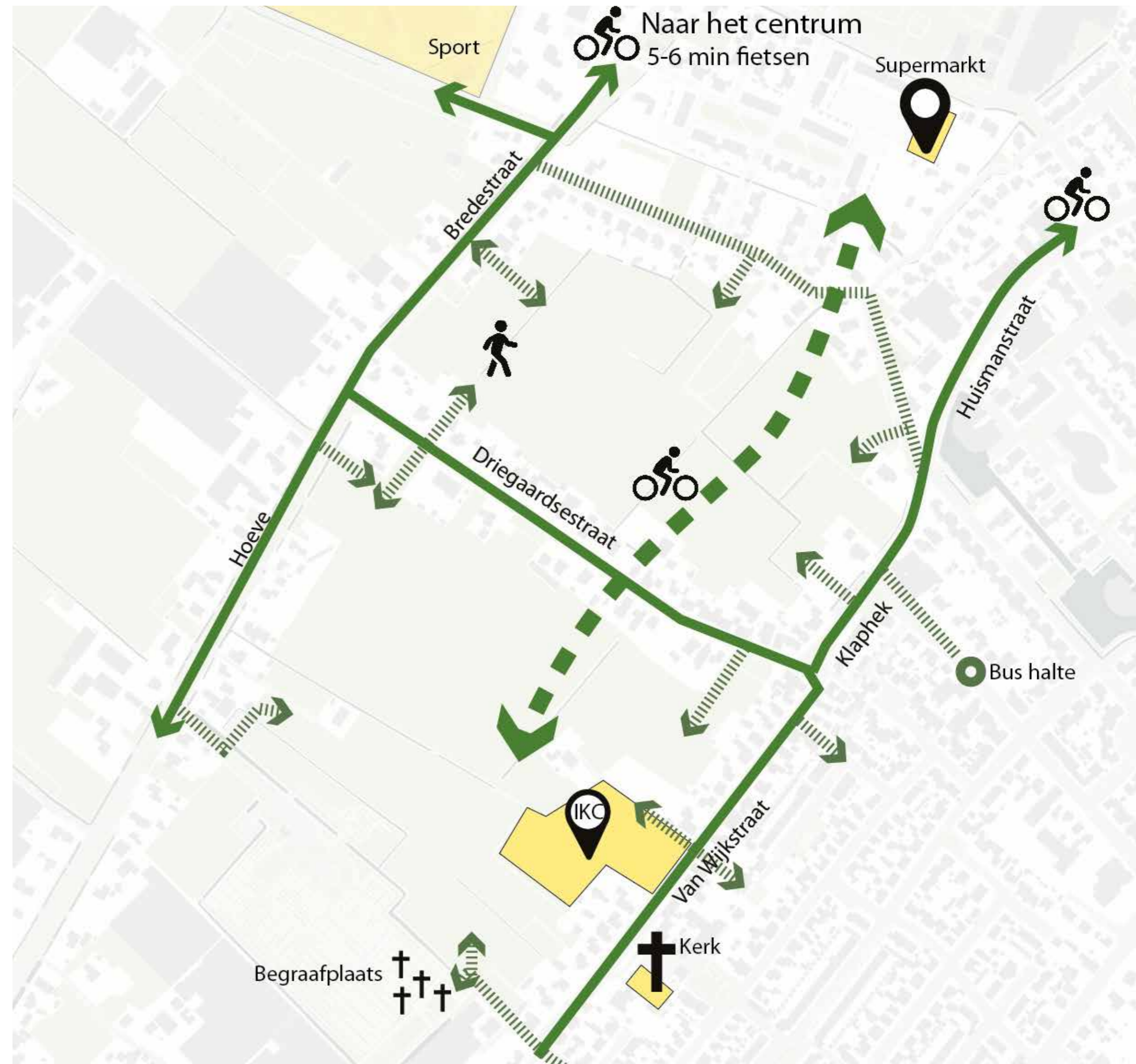
- per gaard twee aansluitingen voor auto



Verbonden met de plek | Verkeer

- Omliggende wegen en kruispunten kunnen extra verkeer aan
 - ADVIES: vormgeving aanpassen.
 - Maatregelenprogramma Gemeentelijk Mobiliteits Plan (GMP) PLUS
 - Raadsbesluit: prioriteit aan Top 10
 - Driegaarden pas ontwikkelen als maatregelen in omgeving in uitvoering zijn.
 - Woningbouwplan moet voldoen aan parkeernormen
 - Maximale loopafstand woning - parkeren is 100 meter
- Mobiliteitsvisie:*
- Nieuwe woonbuurten aandacht voor langzaam verkeer en klimaatadaptatie
 - Fietsen stimuleren voor korte afstanden
 - Nieuwe directie OV-verbinding Huissen - Arnhem Zuid
 - Voorzieningen voor elektrische auto's

Verbonden met de plek | verbonden met omgeving

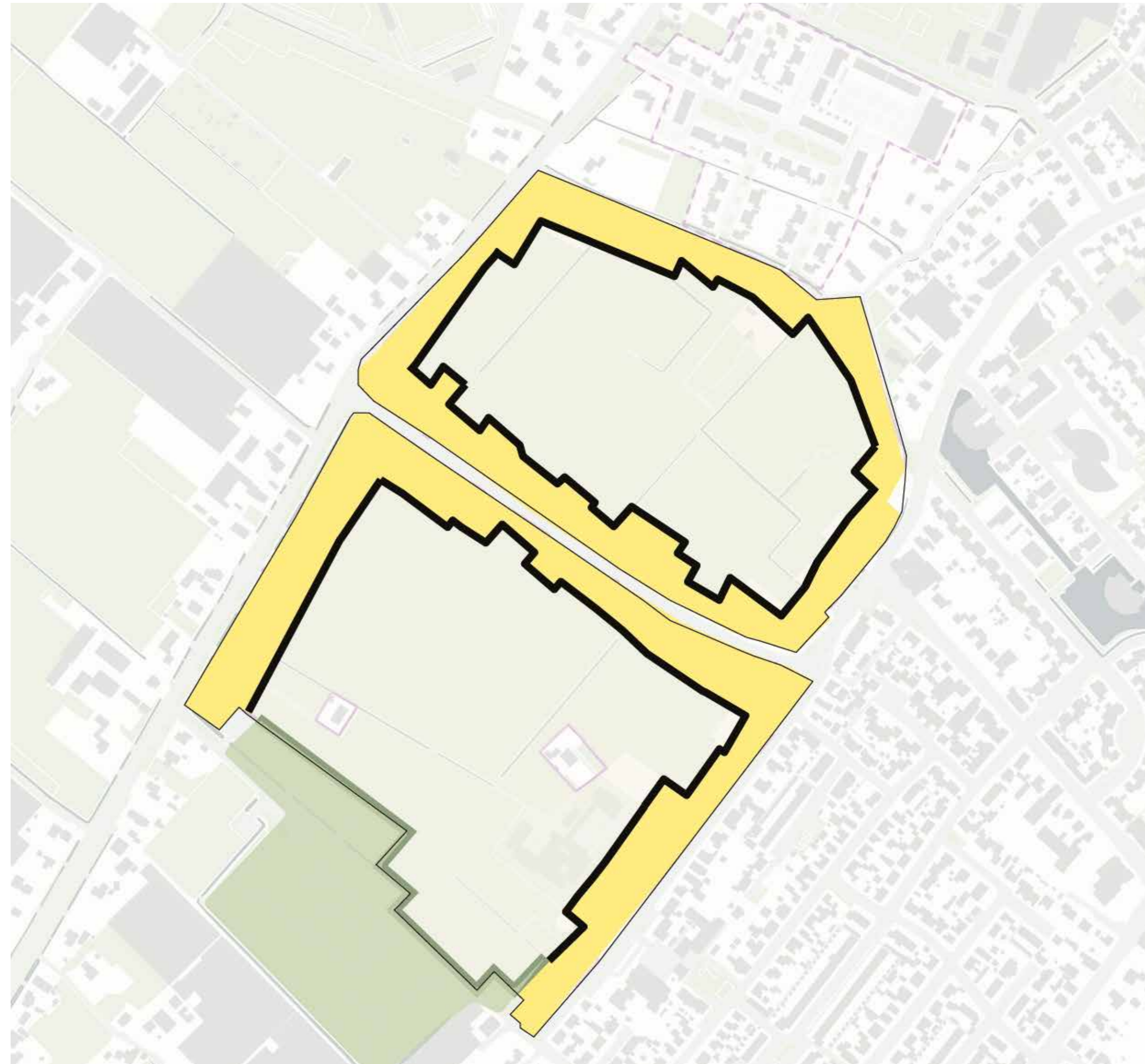


**Nieuwe
kwaliteit maken**



Verborgen binnengebied

- lintbebouwing oude kassengebied
- binnengebied nu weinig zichtbaar
- binnengebied nu niet openbaar toegankelijk
- Driegaarden 3 'verbonden' met groene zuidrand



Nieuwe voorkanten

- nieuwe binnenrand maken
- nieuwe achtertuinen tegen bestaande achtertuinen
- wonen **AAN** het groen
- nieuwe woningen met voorkant naar binnengebied



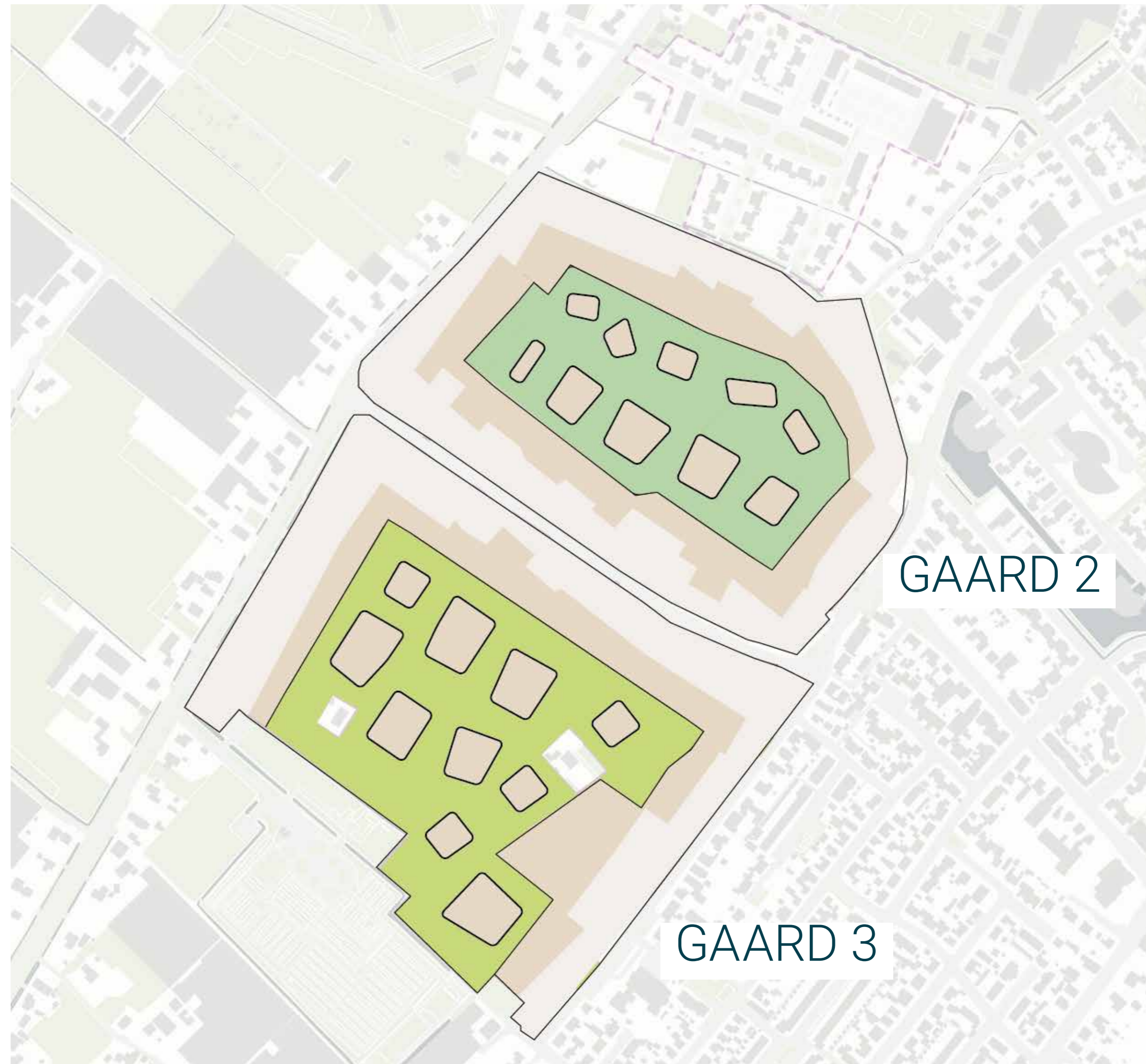
Losse blokken in het groen

- groene binnenwereld
- wonen **IN** het groen
- verschillende soorten woningen
- voorkanten naar het groen
- 'andere' buitenruimte (terras, veranda, stoep)



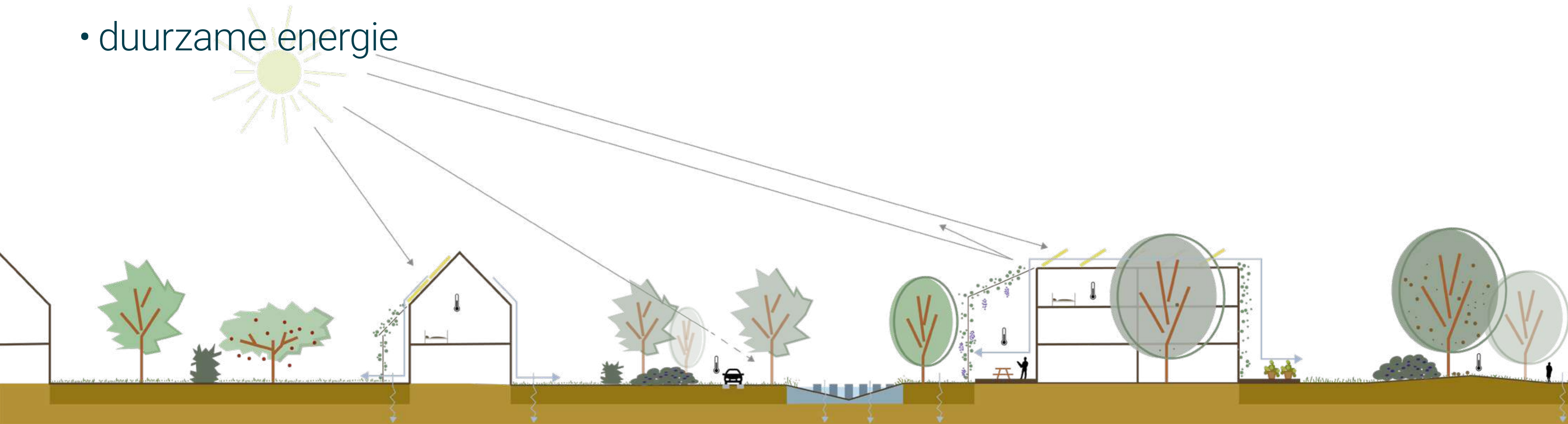
Twee groene gaarden

- wonen **IN** en **AAN** het groen
- groene woonparken
- autovrij
- veilig spelen
- buurttuin



Twee groene gaarden

- klimaatadaptief
- waterberging
- groen en schaduw
- biodivers
- natuurinclusief
- duurzame energie

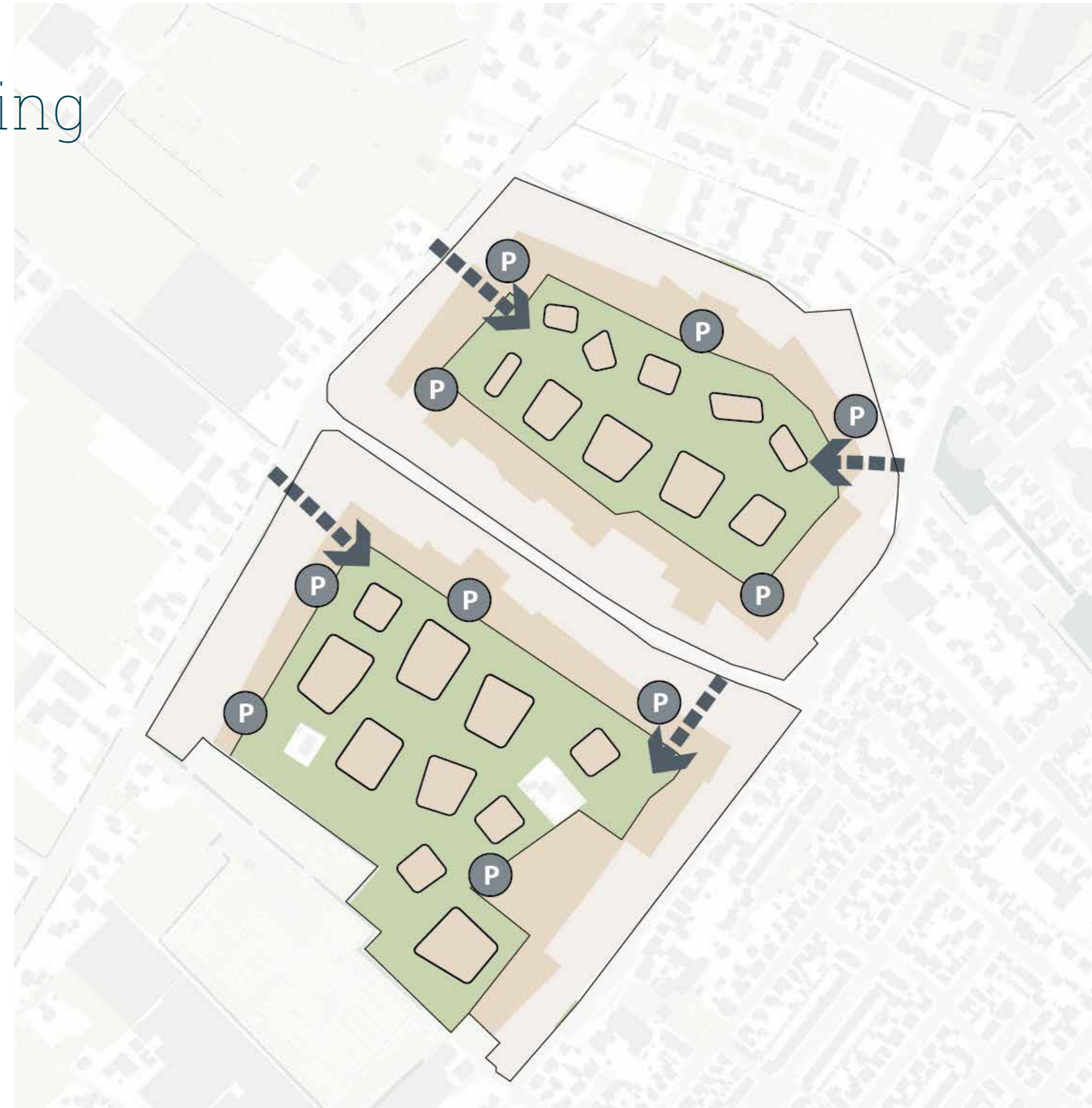


Twée groene gaarden

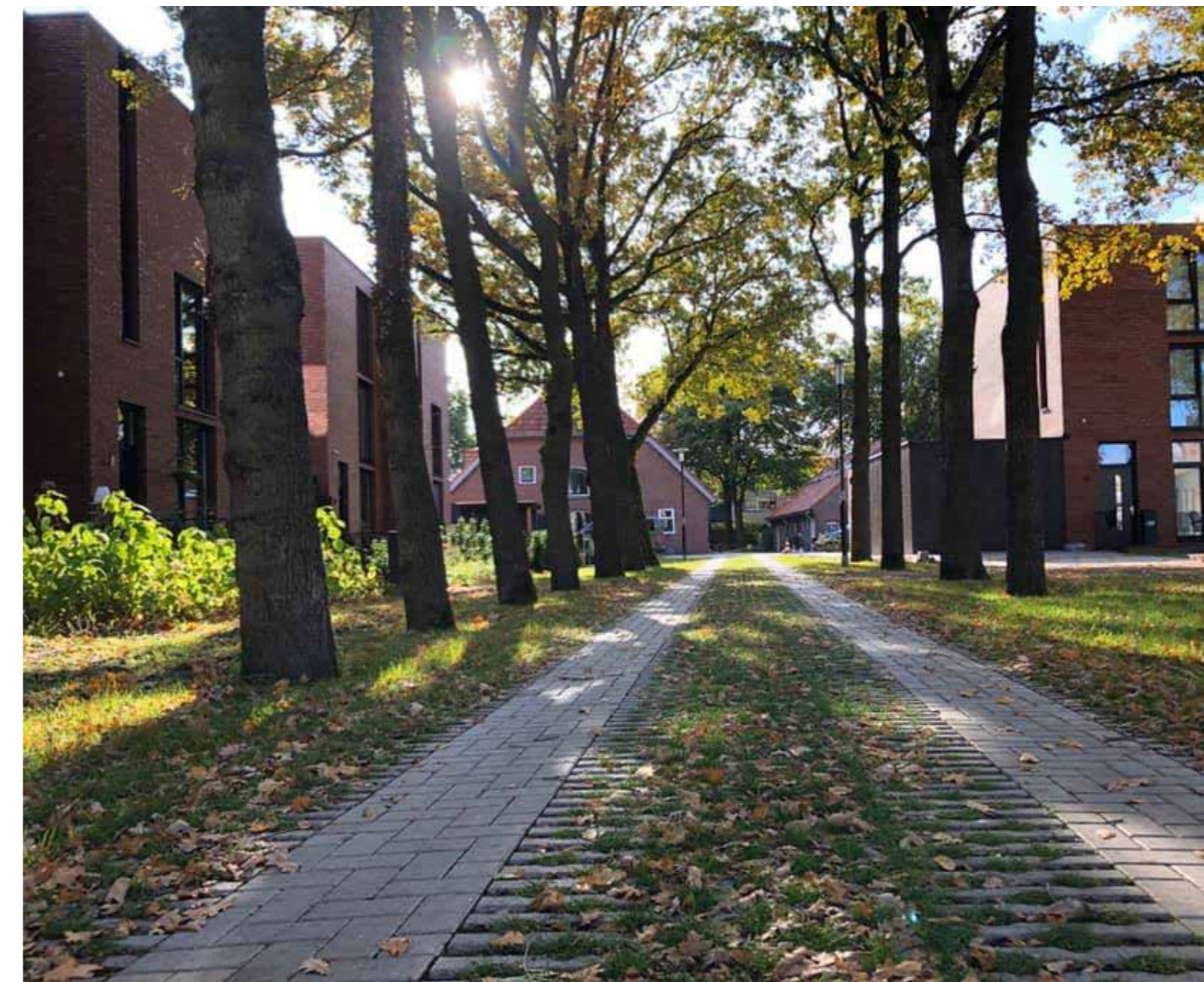


Auto te gast | informele inrichting

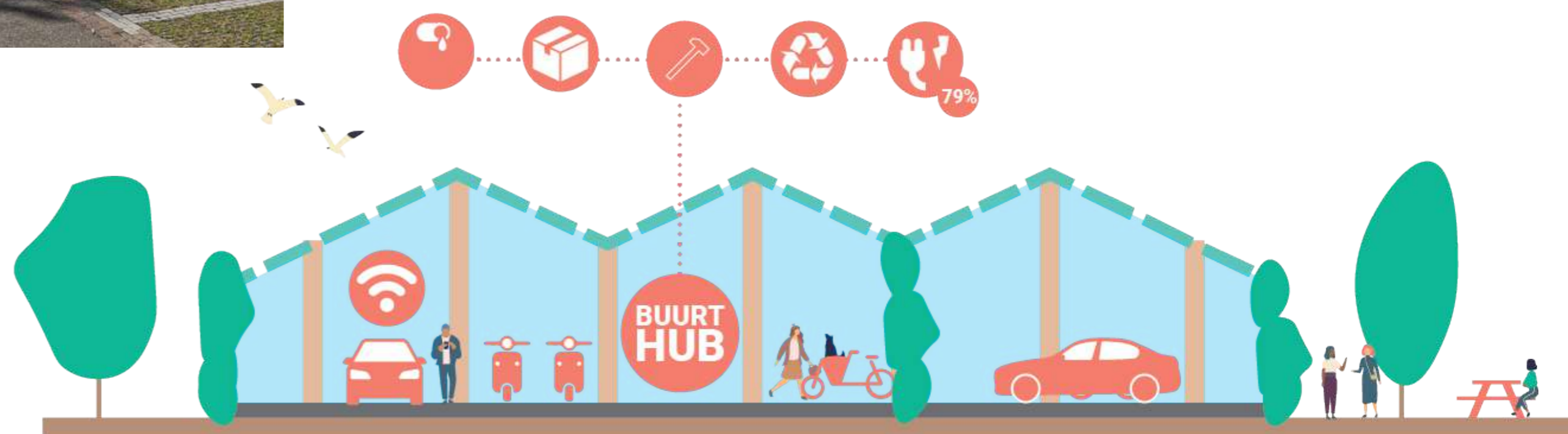
- groene inrichting openbaar gebied
- verblijfskwaliteit
- minimale verharding - smalle straten - karresporen
- kavels rand parkeren op eigen terrein
- parkeren zoveel mogelijk uit het zicht
- bij entrees en in rand collectieve plekken
- parkeernorm gemeente
- mobiliteitsconcept met deelauto's en deelfietsen



Auto te gast | groen straatprofiel



Auto te gast | collectief parkeren - parkeerhofje



Wonen gaarden |

aan en in het groen

*wonen **aan** het groen*

- 'traditionele' kavels randen
- parkeren op eigen terrein
- grenzend aan bestaande achtertuinen

*wonen **in** het groen*

- bouwblokken in het park
- sterke relatie wonen-groen
- buiten leven
- verschillende woningtypen
- parkeren op loopafstand



Wonen gaarden | aan en in het groen

rand



binnengebied



Thuiskomen in driegaarden

- wat wordt de woonkwaliteit?
- hoe is Driegaarden verbonden met het stad, voorzieningen en buitengebied?
- hoe komen bewoners thuis?
- wat levert Driegaarden op voor direct omwonenden?



Vervolgproces Driegaarden

- Informatieavond (start participatie) 27 juni '22
- Afronden concept gebiedsvisie aug/sep '22
- Presentatie aan en vaststelling door college van B&W okt/nov '22
- Aansluitend informeren raad en omgeving nov/dec '22
- Opstellen stedenbouwkundig plan 2023
- Planprocedure 2024
- Start realisatie 2025

Wij betrekken en informeren de omgeving.
De precieze vorm van participatie wordt nog uitgewerkt.
U hoort daar eind 2022 meer over.

Vervolgproces avond

Pauze

Interactief deel

Verschillende thema's:

- Landschap en natuurinclusief
- Wonen en identiteit
- Mobiliteit en verbinden

Vragen en opmerkingen noteren en opplakken

Reactieformulier invullen

Binnen 2 weken reactie mailen

**We zijn benieuwd
naar uw reactie!**



SWIP