

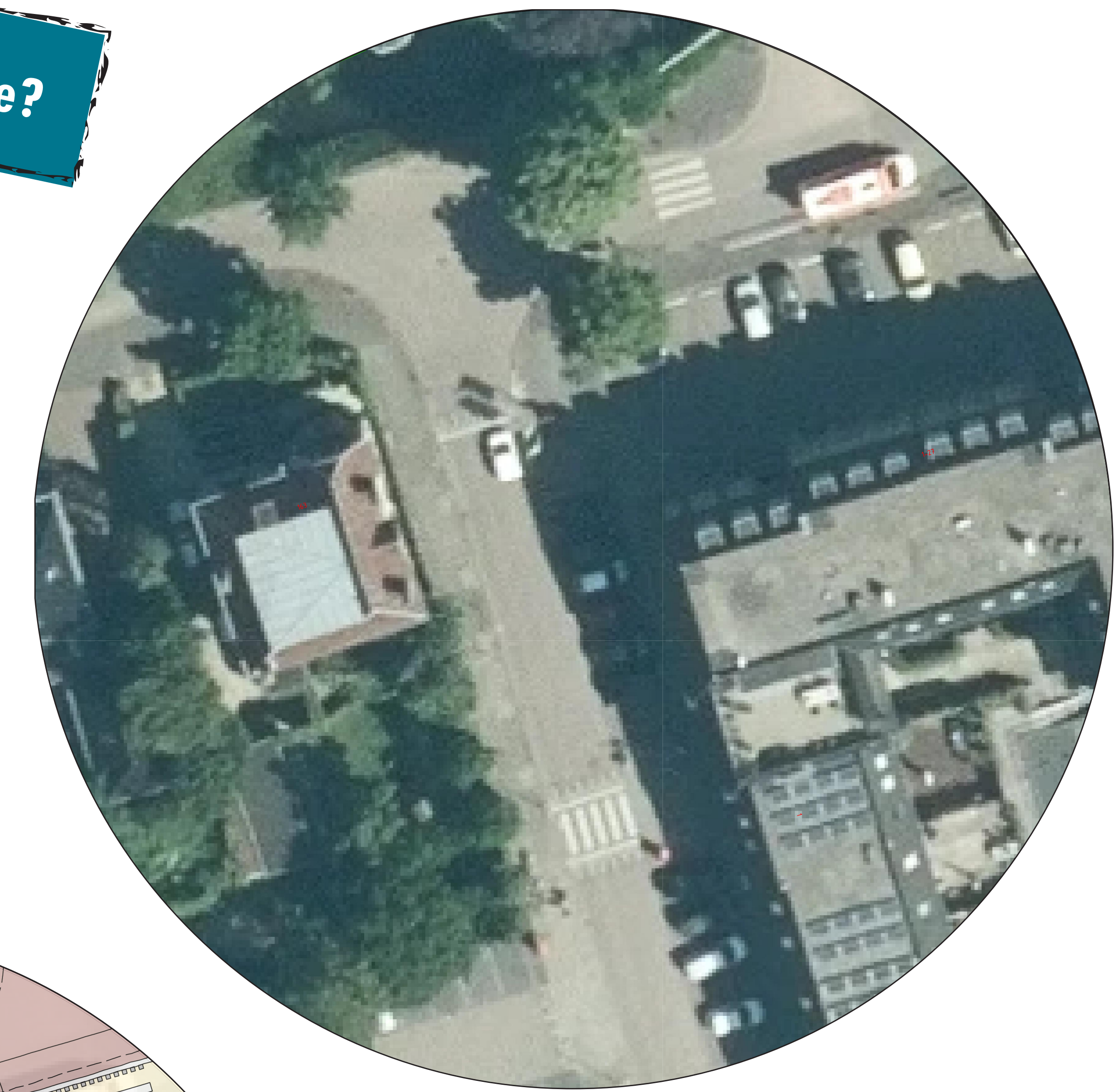
**Denkt u met ons mee?**

**Situatie kruispunt Dorp - Oranje Nassaustraat (nabij supermarkt)**



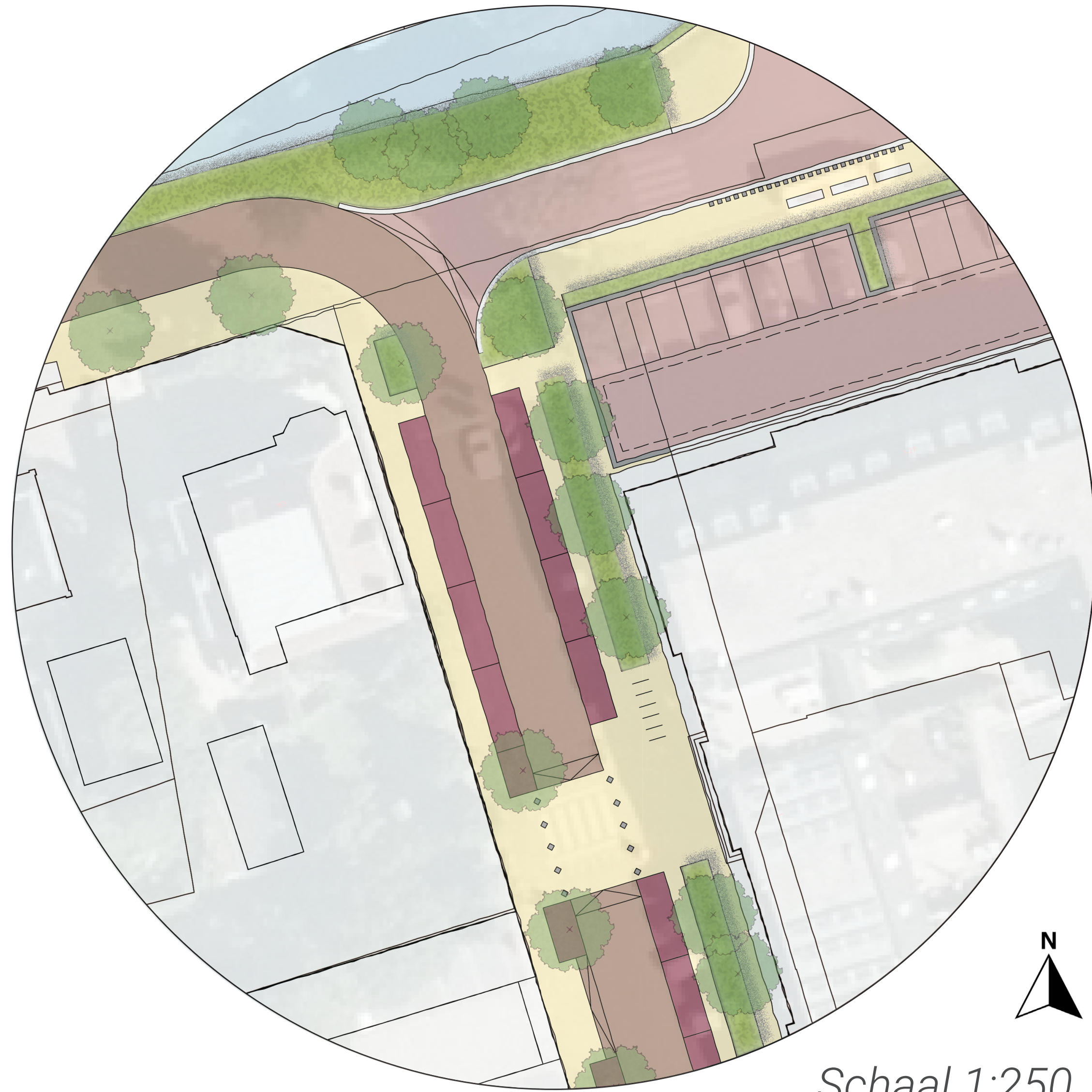
**Aandachtspunten**

- Dorp bij brug onderdeel centrum, doorgaand karakter verminderen
- Centrum als afslag, meer vanzelfsprekend dorp in
- Bus
- Haaksparkeren niet de voorkeur aan Oranje Nassaustraat
- Groenstructuur Oranje Nassaustraat (hoofdgroenstructuur)
- Beter benutten 2 parkeercoffers (Dorp en Oranje Nassaustraat)
- Oversteek Oranje Nassaustraat
- Expeditie supermarkt



**Bestaande situatie**

**Variant A**



Schaal 1:250

**Variant A kenmerken**

- Dorp afslag in bocht
- Bushalte op straat
- Familie in verharding brug en noordzijde, anders dan rest Benschop
- Haag om parkeercoffer Dorp
- Oranje Nassaustraat rijloper 4,80m
- Langsparkeren
- Ruimte voor boomstructuur
- Ruimte voor entree supermarkt
- Oversteek in verlengde van supermarkt
- Inrit naar parkeercoffer Oranje Nassaustraat

**Variant B**



Schaal 1:250

**Variant B kenmerken**

- Dorp afslag in bocht
- Integraal 'plein' bij brug (circuit, parkeren in midden)
- Ruimte voor apotheek
- Bushalte op straat, wel bochtig tracé
- Familie in verharding brug en noordzijde, anders dan rest Benschop
- Oranje Nassaustraat rijloper 4,80m
- Langsparkeren
- Ruimte voor boomstructuur
- Ruimte voor entree supermarkt
- Oversteek in verlengde van supermarkt
- Inrit naar parkeercoffer Oranje Nassaustraat

**Variant C**



Schaal 1:250

**Variant C kenmerken**

- Dorp afslag in bocht
- Bushalte op straat
- Familie in verharding brug en noordzijde, anders dan rest Benschop
- Parkeercoffer Dorp omgedraaid, met entree dichterbij supermarkt en extra ruimte voor apotheek
- Oranje Nassaustraat rijloper 6,0m (makkelijker voor expeditie)
- Haaksparkeren, wenselijk langs hoofdentree Benschop?
- Minder ruimte voor boomstructuur
- Minder ruimte voor entree supermarkt
- Oversteek in verlengde van parkeercoffer, gecombineerd met entree parkeercoffer om ruimte te winnen voor parkeren