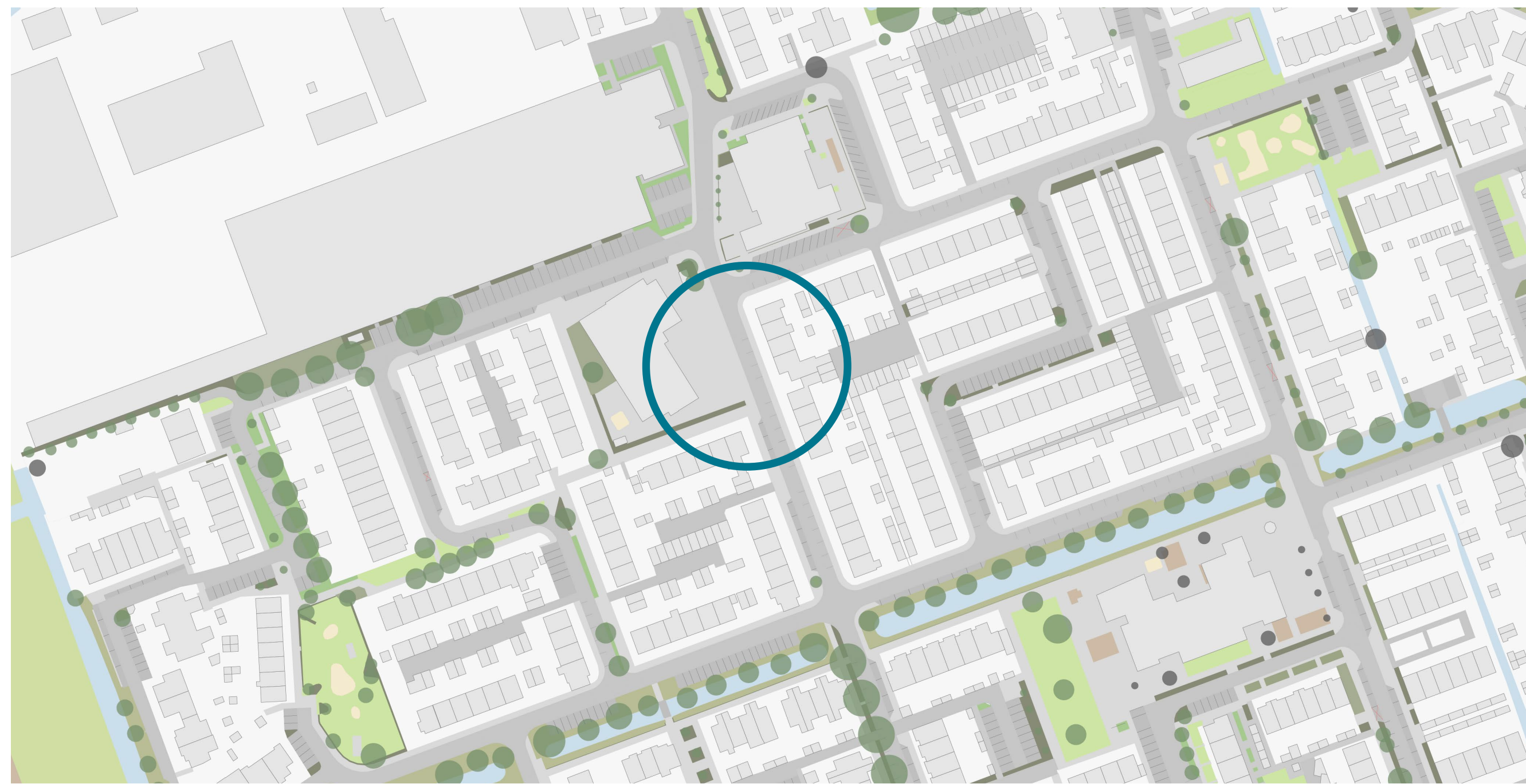


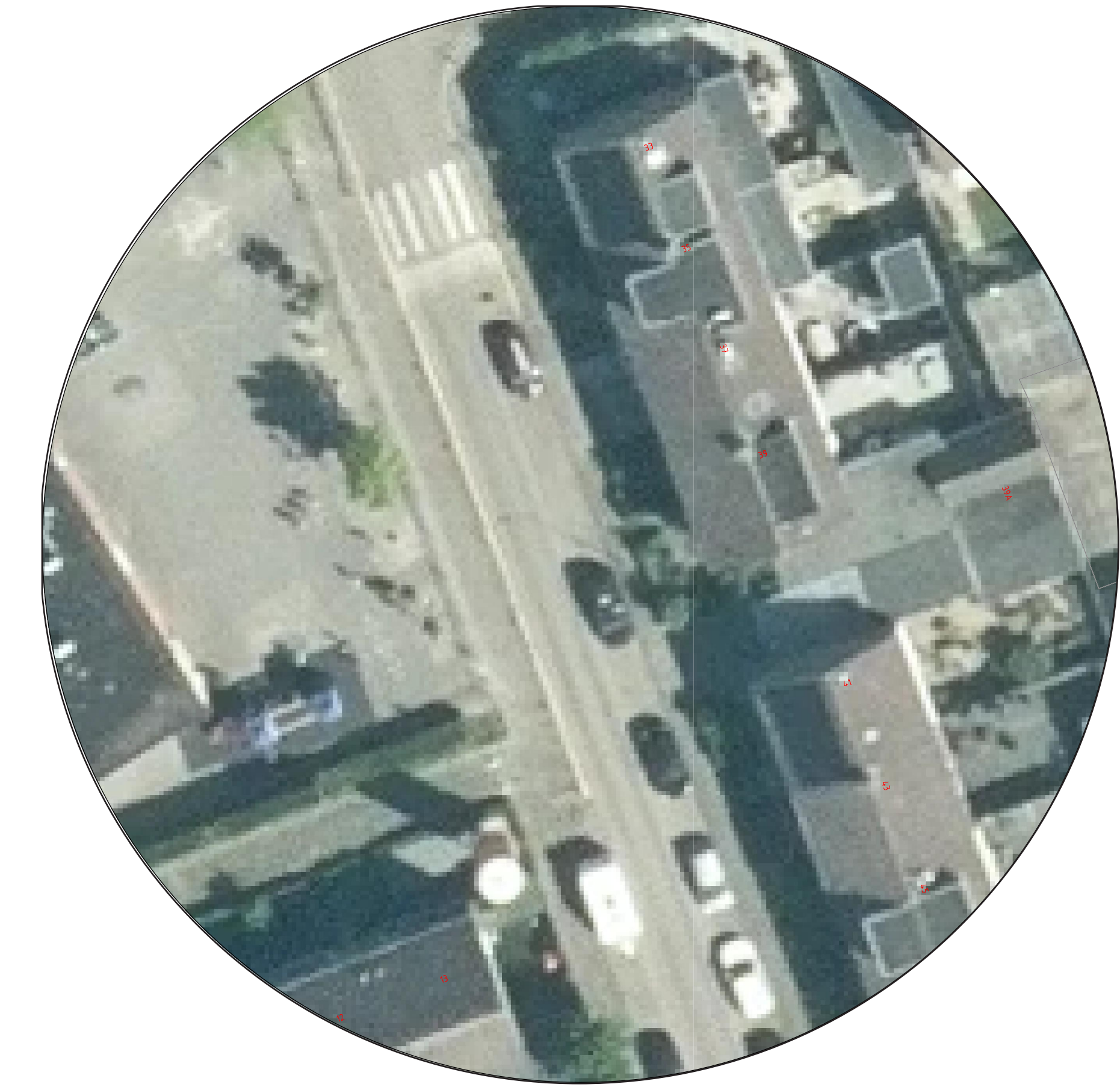
Denkt u met ons mee?

Situatie Oranje Nassaustraat (smal deel bij school)



Aandachtspunten

- Smal profiel!
- Onderdeel hoofdontsluiting Benschop
- Parkeren maximaal inzetten en formaliseren
- Veilige breedte rijbaan voor twee-richtingen auto en fietsverkeer
- Groenstructuur
- Veilige situatie bij school



Bestaande situatie

Variant A



Schaal 1:250

Variant A kenmerken

- Twee richtingen voor auto, rijloper 4,80m breed, consequent zoals elders
- Langsparkeren langs rijloper
- Bomenstructuur
- Wellicht schoolplein iets inkorten tot lijn voortuinen, zodat breder trottoir ontstaat (veiligheid kinderen)
- Schoolplein moet mee gaan doen in groene uitstraling straat (hoofdgroenstructuur)
- Aandachtspunten:
 - smalle trottoirs
 - ruimte voor kabels en leidingen

Variant B



Schaal 1:250

Variant B kenmerken

- Twee richtingen voor auto: rijloper smaller met uitwijkplekken: 3,85m breed, afwijkend van elders > gevolg: bredere trottoirs
- Langsparkeren langs rijloper
- Bomenstructuur
- Schoolplein hoeft niet ingekort te worden
- Schoolplein moet mee gaan doen in groene uitstraling straat (hoofdgroenstructuur)

Variant C



Schaal 1:250

Variant C kenmerken

- Twee richtingen voor auto: rijloper smaller met uitwijkplekken: 3,85m breed, afwijkend van elders > gevolg: bredere trottoirs
- Langsparkeren langs rijloper
- Bomenstructuur
- Schoolplein hoeft niet ingekort te worden
- Schoolplein moet mee gaan doen in groene uitstraling straat (hoofdgroenstructuur)
- Groenvak aan westzijde voor de school