

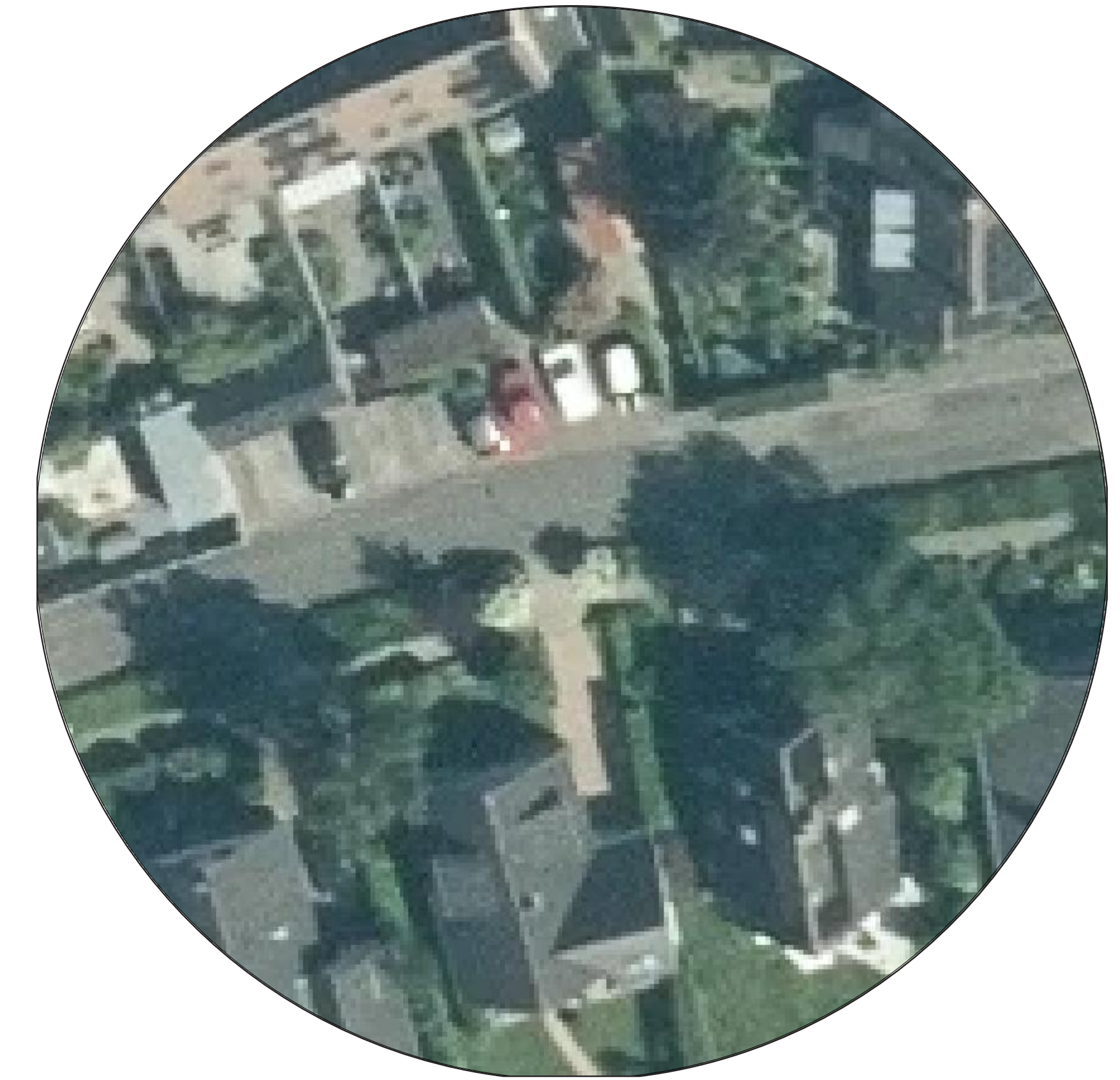
Denkt u met ons mee?

Situatie Gruttostraat en ingang Bosplan



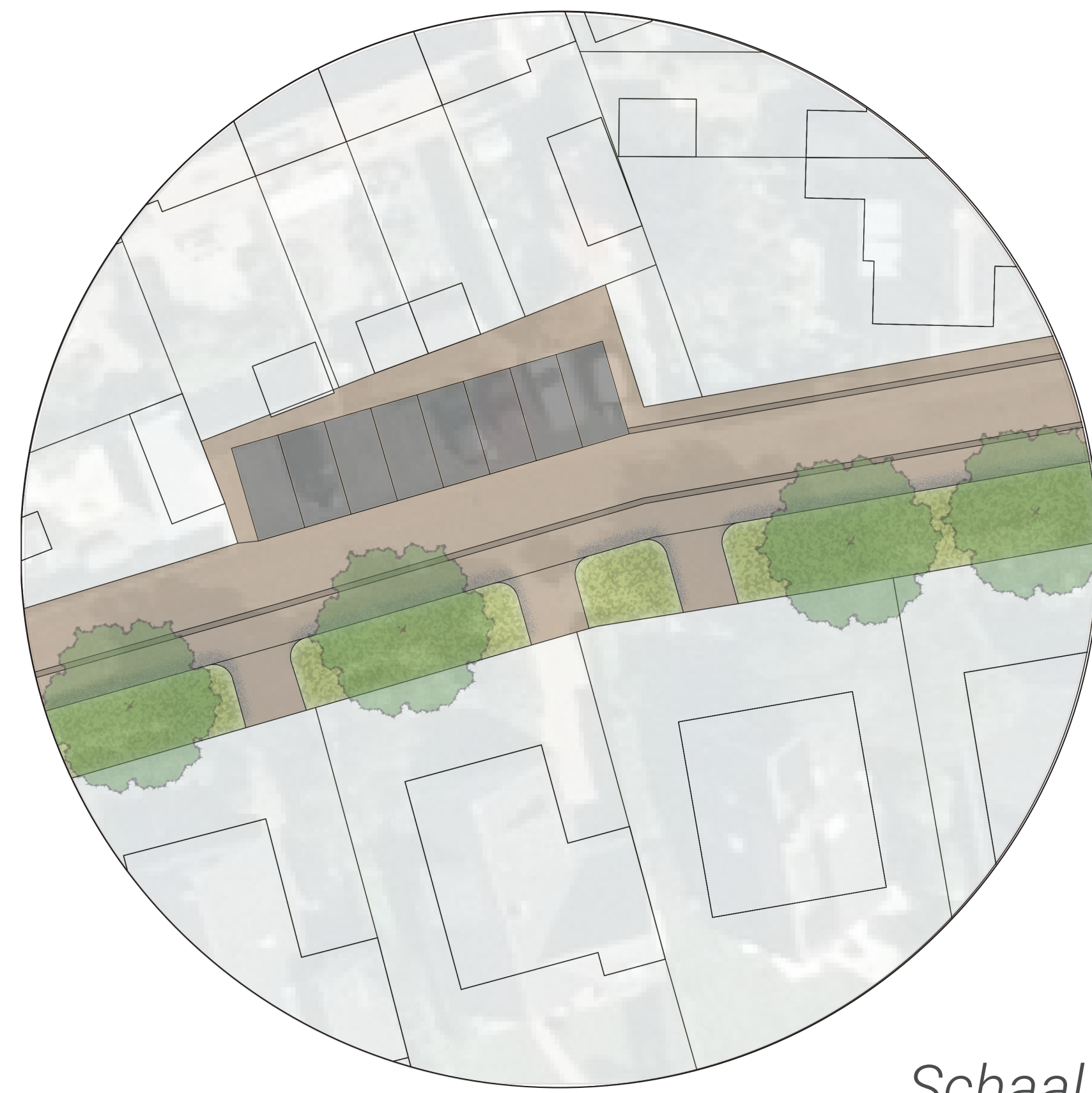
Aandachtspunten

- Toegang naar ommetje door het land en Bosplan/Wilhelmina's hof
- Inrichting als woonpad (tertiaire route/doodlopende straat)
- Ingang naar ommetje door het land zit 'verstopt'
- Ommetje meer zichtbaar maken door hekwerk te verplaatsen
- Asfalt verwijderen / vergroenen



Bestaande situatie

Variant A



Schaal 1:250

Variant A kenmerken

- Inrichten als woonpad
- Rijweg 3,40 m (inclusief molgoot 0,30 m)
- Loopstrook 1,80 m
- Brede groenvakken variërend van 3,5 - 4,2 m tegen de perceelgrens aan
- Bestaande parkeerplaatsen handhaven
- Ruimte om bomen toe te voegen

Variant B

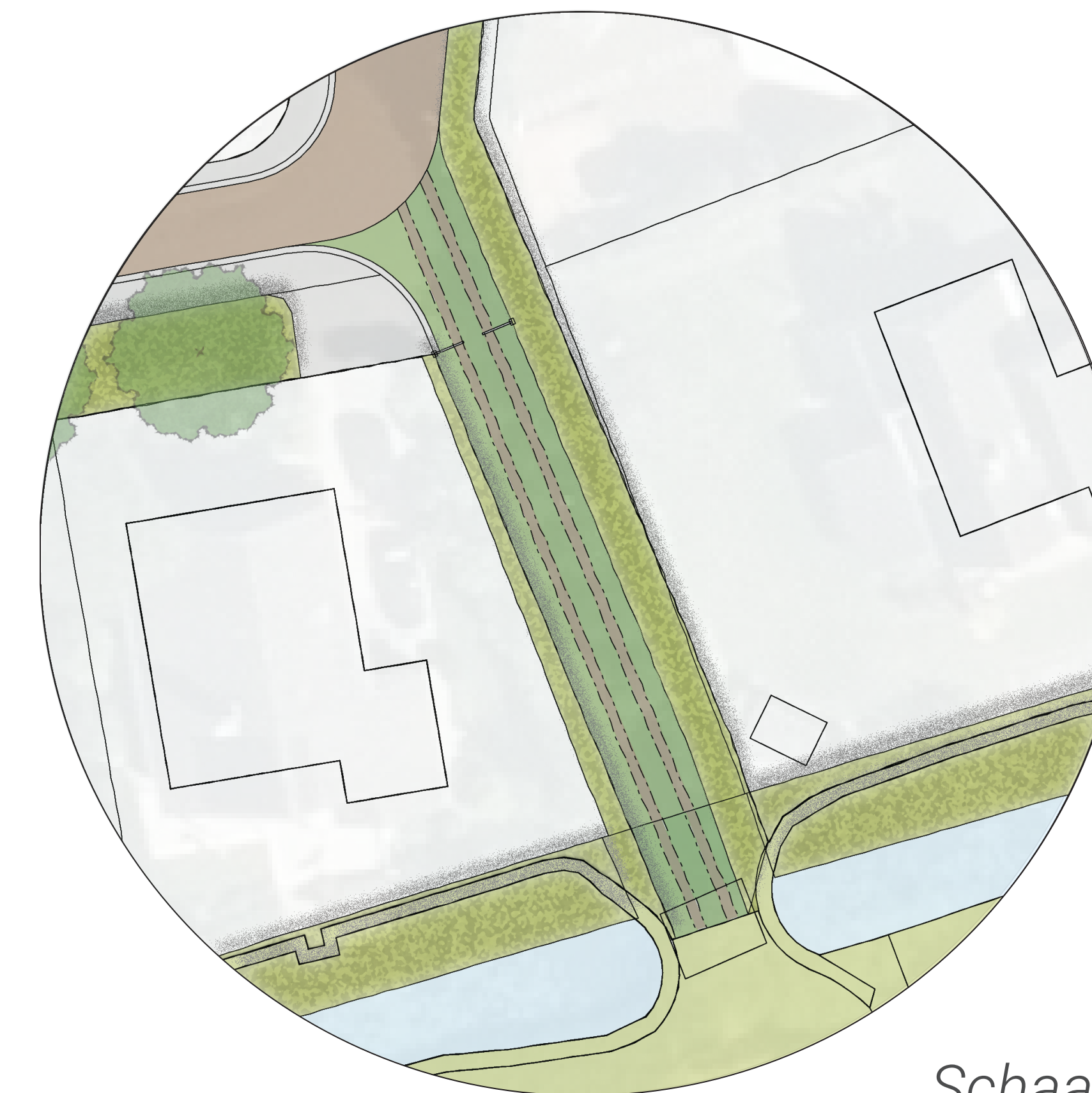


Schaal 1:250

Variant B kenmerken

- Inrichting als woonpad
- Parkeerplaatsen omzoomen met groen, achteringen tuinen blijven bereikbaar
- 2 vakken verplaatsen: langsparkeren
- Rijweg 3,40 m (inclusief molgoot 0,30 m)
- Loopstrook 1,80 m
- Brede groenvakken (minder breed dan in variant A) 3,10 tot 3,70 m
- Ruimte om bomen toe te voegen.

Ingang Bosplan



Schaal 1:250

Ingang bosplan kenmerken

- Hekwerk verplaatsen zodat ingang duidelijker zichtbaar is
- Pad herinrichten: asfalt verwijderen, halfverharding of karrenspoor