

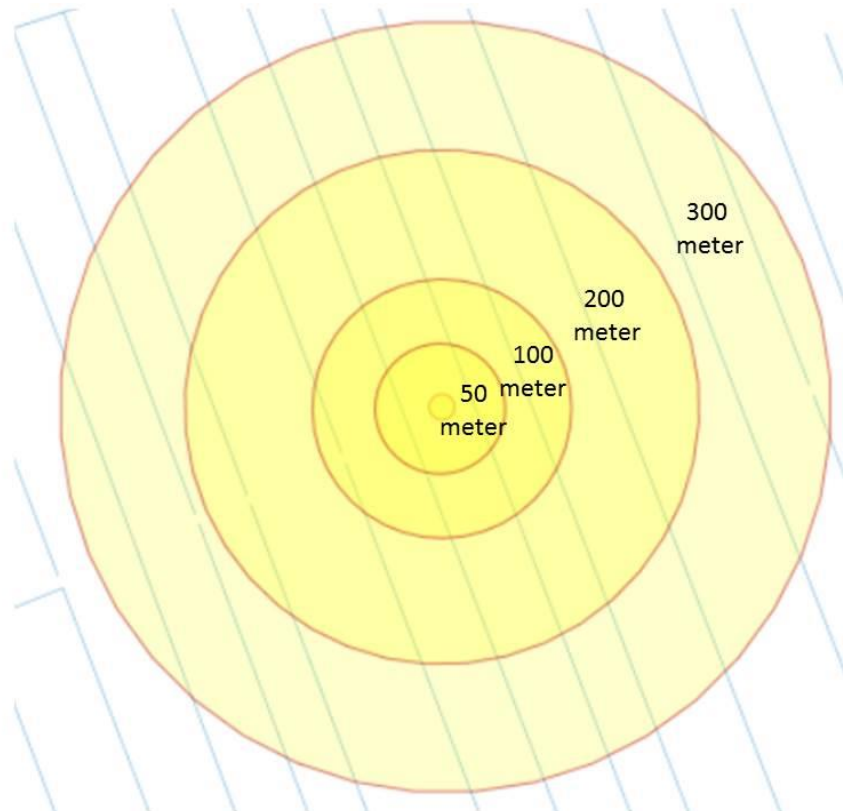
Bijlage 1

Kaarten met zoekgebieden en bijbehorend bedieningsgebied t.b.v. netwerk openbare laadpalen in de gemeente Lopik

Inhoud

Legenda	2
Kaart 1 Overzichtskaart gemeente Lopik	3
Kaart 2 Kern Benschop.....	4
Kaart 3 Kern Cabauw.....	5
Kaart 4 Kern Jaarsveld	6
Kaart 5 Kern Lopik	7
Kaart 6 Kern Lopikerkapel.....	8
Kaart 7 Kern Polsbroek.....	9
Kaart 8 Kern Uitweg.....	10

Legenda



Cirkels van zoekgebieden en bijbehorend bedieningsgebied behorende bij 1 openbare laadpaal

Uitgangspunten:

Voorkeur is een locatie zo dicht mogelijk bij het middelpunt van deze cirkels.

1. cirkel 50 meter is in eerste instantie gebied waar exacte locatie wordt gezocht
2. cirkel 100 meter is gebied waar daarna naar exacte locatie wordt gezocht

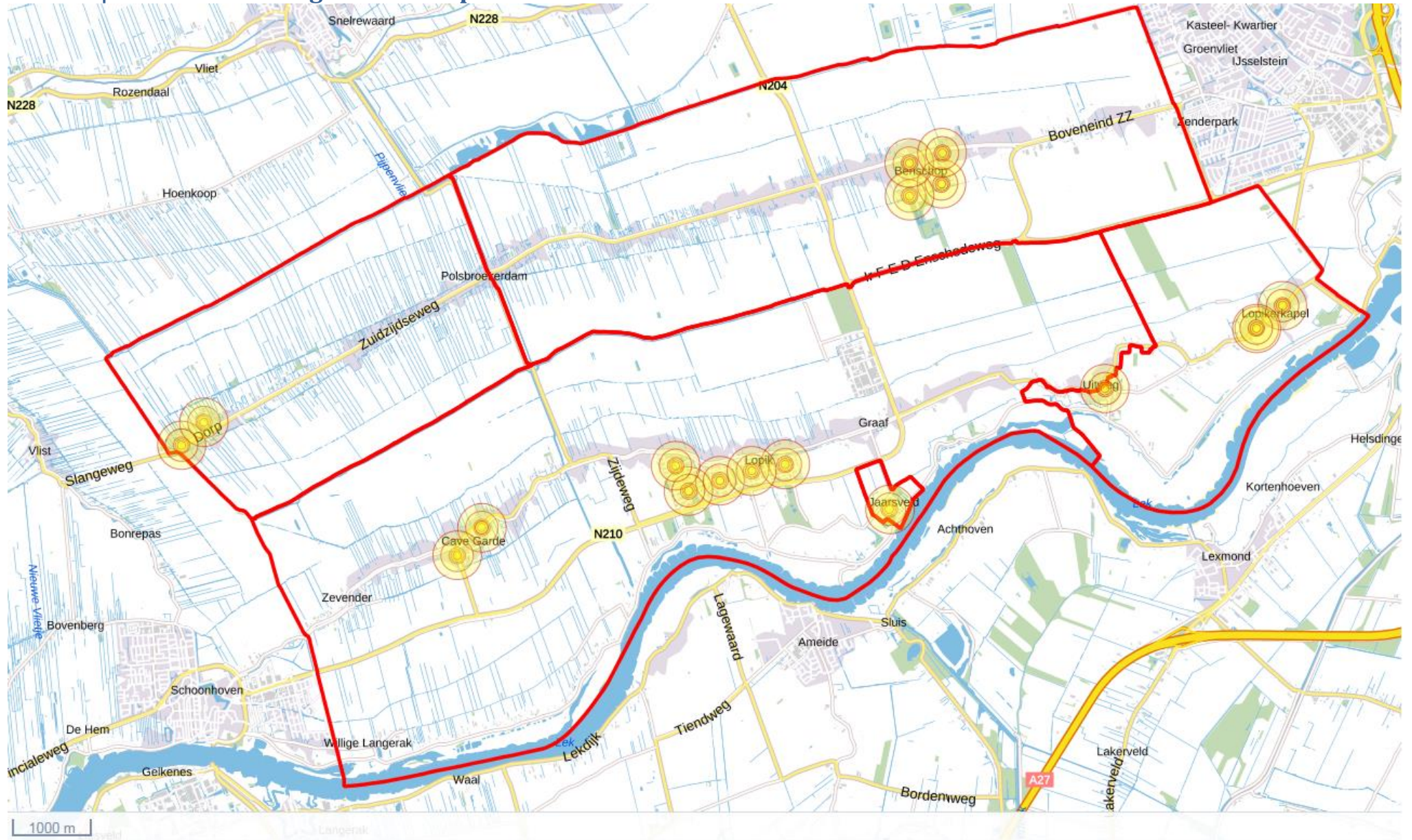
Buitenste cirkels geven het bedieningsgebied aan van de openbare laadpaal.

1. Cirkel 200 meter geeft ideaal bedieningsgebied weer
2. Cirkel 300 meter geeft maximaal bedieningsgebied weer, maar in de analyse is geprobeerd overlap te zoeken met andere zoekgebieden cirkels.

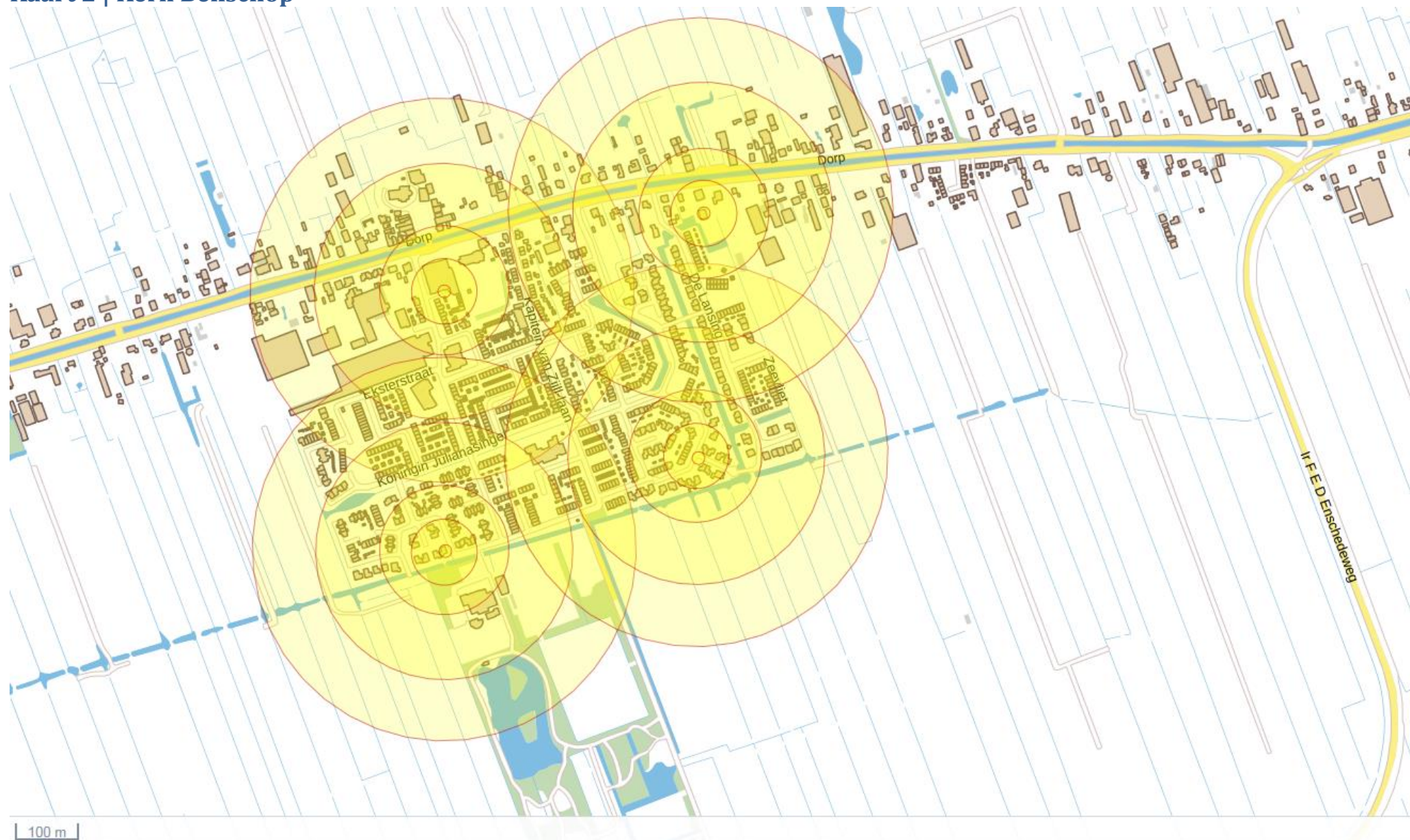
LET OP!

De kern van het zoekgebied is dus **niet** per definitie de exacte locatie van de toekomstige openbare laadpaal.

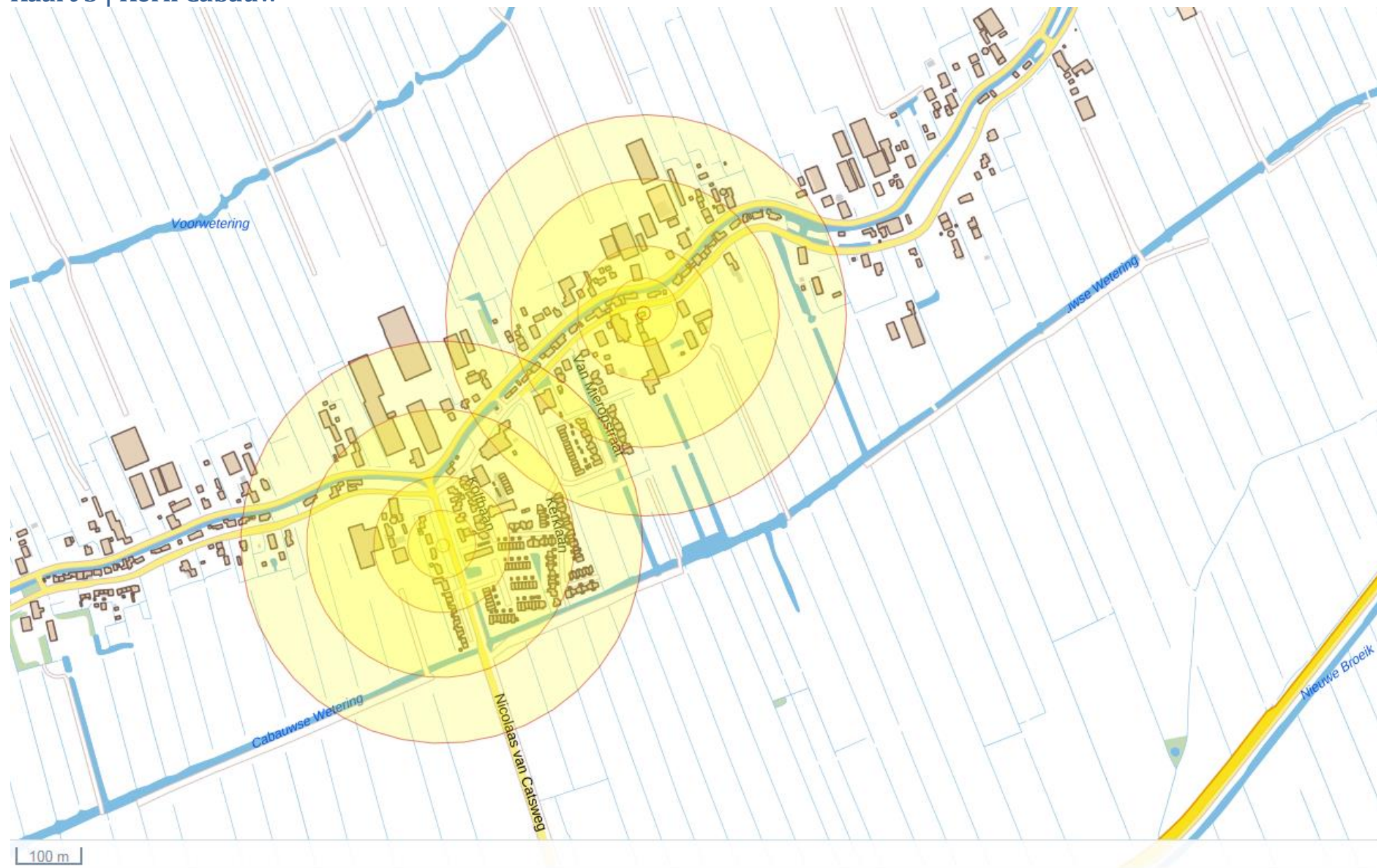
Kaart 1 | Overzichtskaart gemeente Lopik



Kaart 2 | Kern Benschop



Kaart 3 | Kern Cabauw



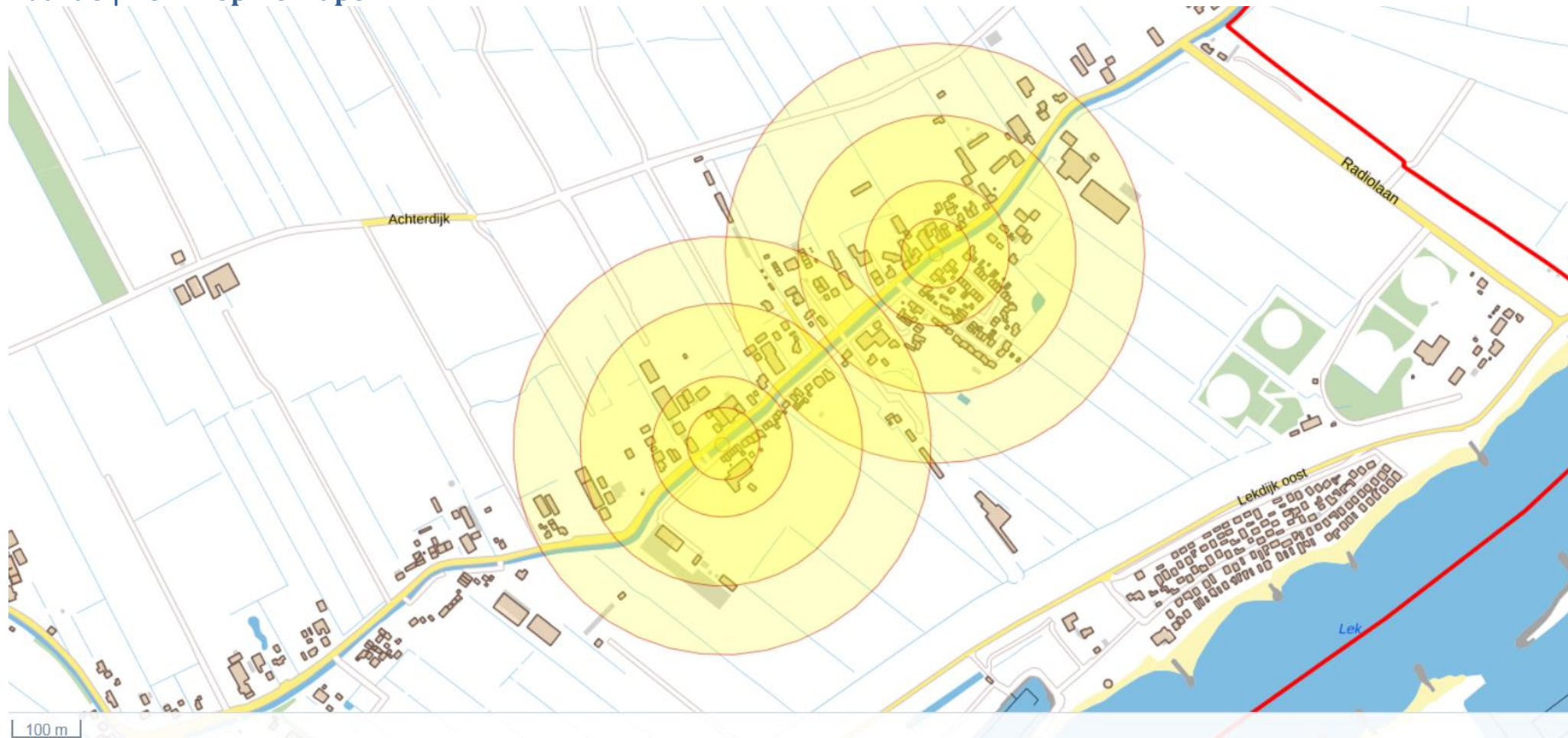
Kaart 4 | Kern Jaarsveld



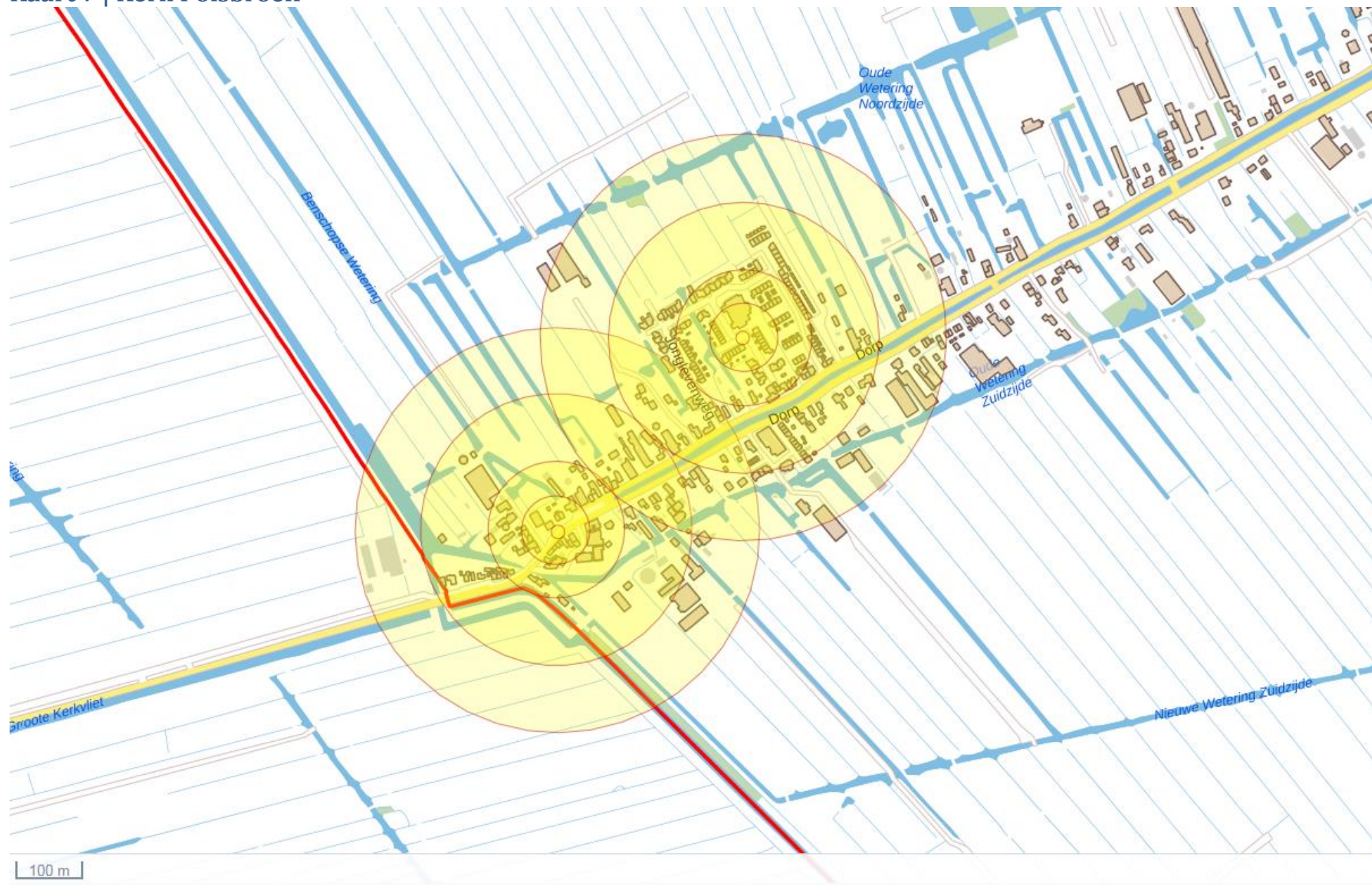
Kaart 5 | Kern Lopik



Kaart 6 | Kern Lopikerkapel



Kaart 7 | Kern Polsbroek



Kaart 8 | Kern Uitweg

