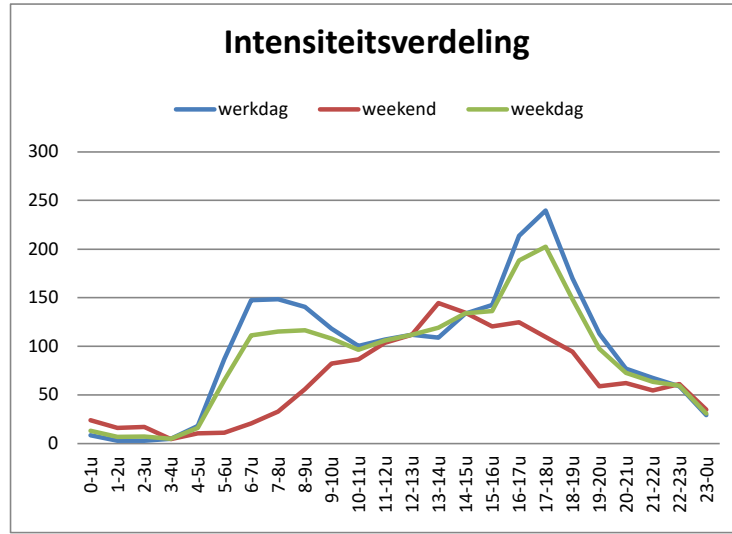
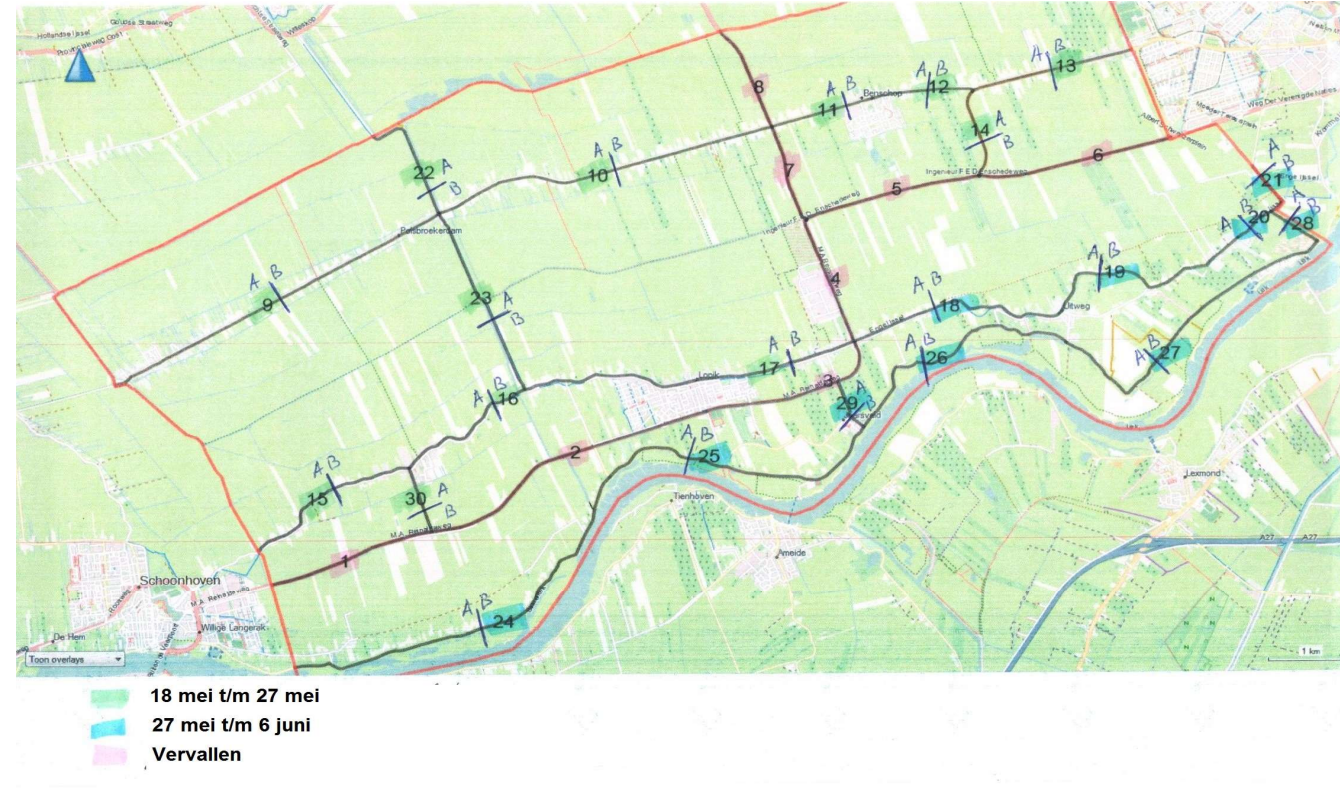


Plaats: [01] telpunt 9: Zuidzijdseweg
 Richting: 4 - Westzijde, eerst geraakte A Rijbaan 0
 11:16 woensdag 18 mei 2016 => 11:27 vrijdag 27 mei 2016

Bijzonderheden: geen

	totaal	A=>B	B=>A
werkdag	2352	1151	1200
weekdag	2130	1042	1088
V85	73,1 km/h		
Vgem	62 km/h		
>max	57,3 %		

	gemiddelde		
	werkdag	weekend	weekdag
0-1u	8	24	13
1-2u	3	16	7
2-3u	3	17	7
3-4u	5	5	5
4-5u	18	11	16
5-6u	87	11	65
6-7u	147	21	111
7-8u	148	33	115
8-9u	141	56	116
9-10u	118	82	108
10-11u	100	87	96
11-12u	107	104	106
12-13u	112	112	112
13-14u	109	145	119
14-15u	134	135	134
15-16u	143	121	136
16-17u	214	125	188
17-18u	240	110	203
18-19u	170	95	148
19-20u	113	59	97
20-21u	77	62	73
21-22u	67	55	64
22-23u	59	61	60
23-0u	29	35	31
totaal	2352	1576	2130



WGH Werkdag (aantal)

	licht	middel	zwaar	totaal
23-7u	277	11	13	301
7-19u	1630	65	40	1735
19-23u	308	3	5	316
totaal	2215	78	59	2352

WGH Werkdag (percentage)

	licht	middel	zwaar	totaal
23-7u	11,8%	0,5%	0,6%	12,8%
7-19u	69,3%	2,8%	1,7%	73,8%
19-23u	13,1%	0,1%	0,2%	13,4%
totaal	94,2%	3,3%	2,5%	100,0%

WGH Weekdag (aantal)

	licht	middel	zwaar	totaal
23-7u	235	9	11	254
7-19u	1497	52	33	1582
19-23u	286	2	4	293
totaal	2019	63	48	2130

WGH Weekdag (percentage)

	licht	middel	zwaar	totaal
23-7u	11,0%	0,4%	0,5%	11,9%
7-19u	70,3%	2,5%	1,5%	74,3%
19-23u	13,4%	0,1%	0,2%	13,8%
totaal	94,8%	3,0%	2,2%	100,0%



Klasse	Afbeelding	Beschrijving
Licht		Personenauto Personenauto+aanhanger
		Bestelauto Bestelauto+aanhanger
Middel		Bus
		Vrachtauto (enkele achteras)
Zwaar		Vrachtauto (dubbele achteras) Vrachtauto (vier of meer assen)
		Vrachtauto met trailer
		Vrachtauto met (dubbele) aanhanger