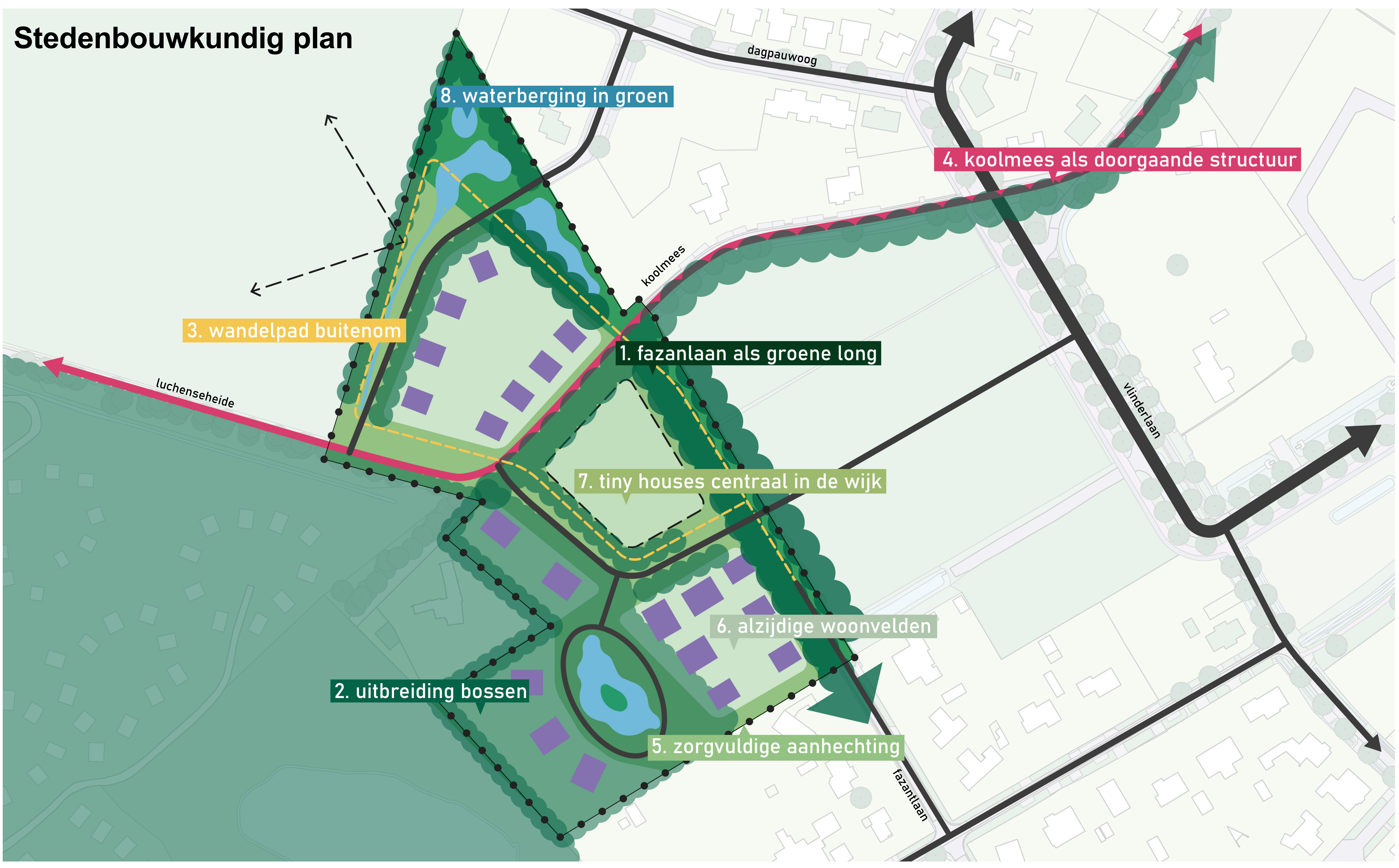
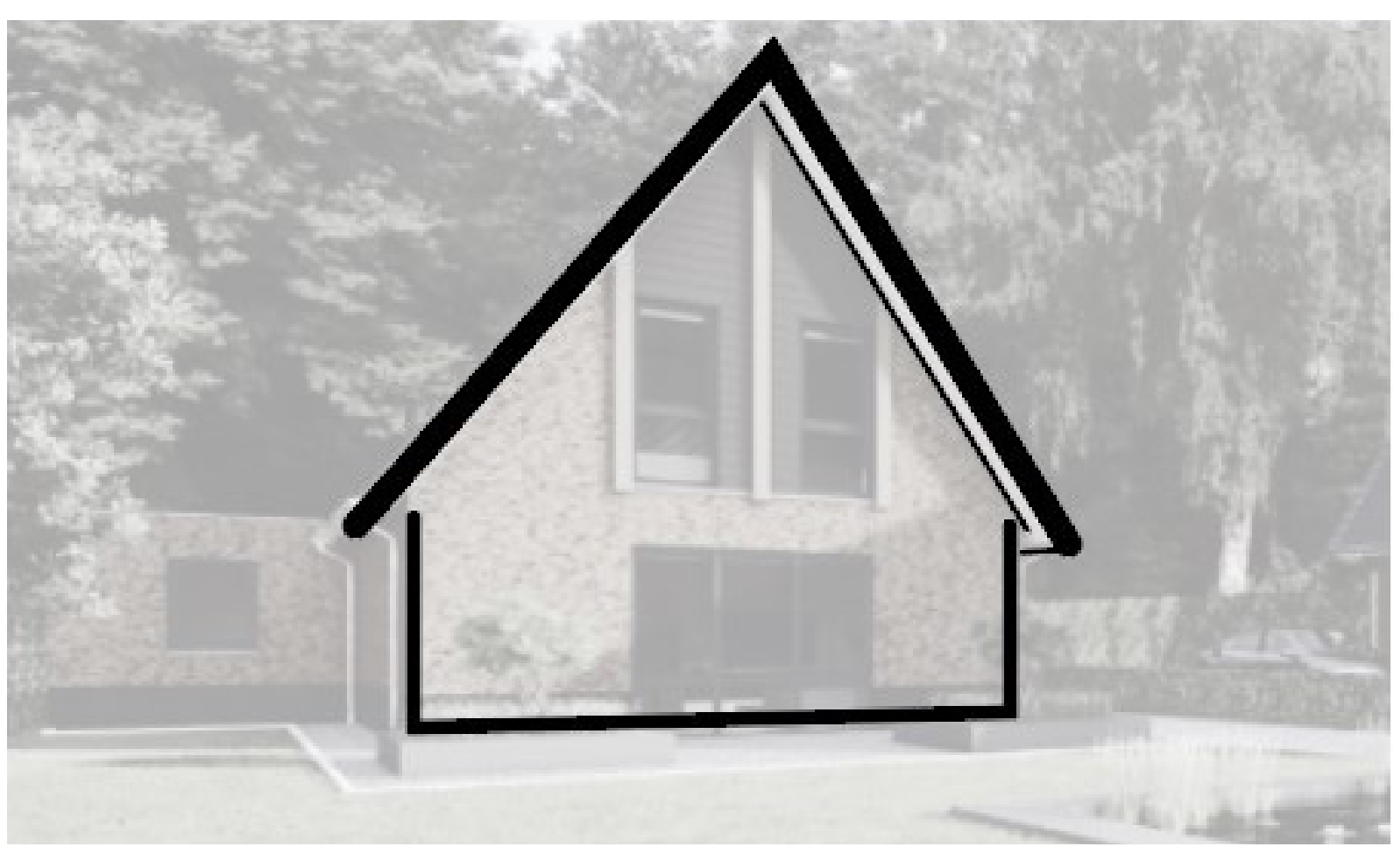
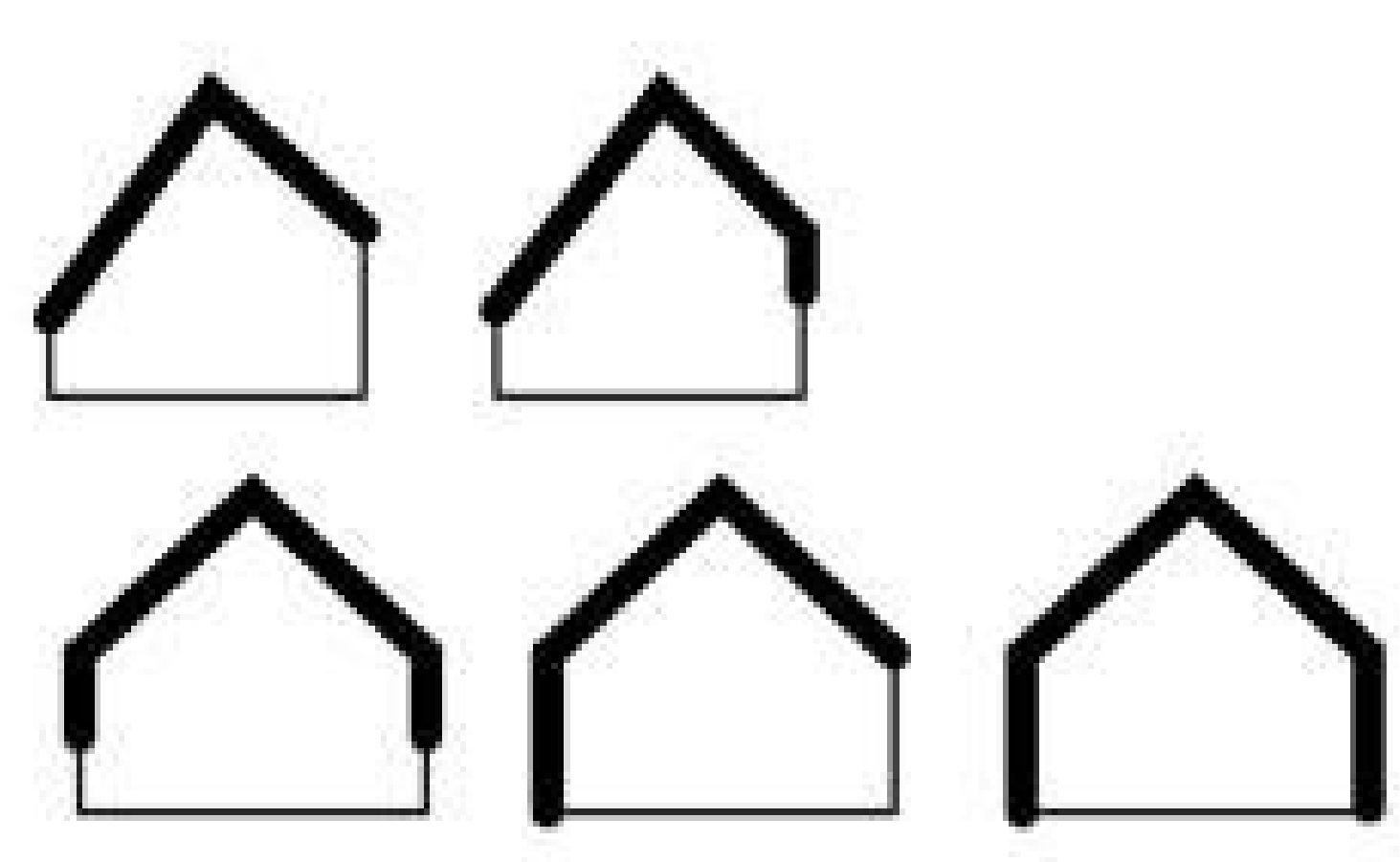


1. Stedenbouwkundig plan en beeldkwaliteit

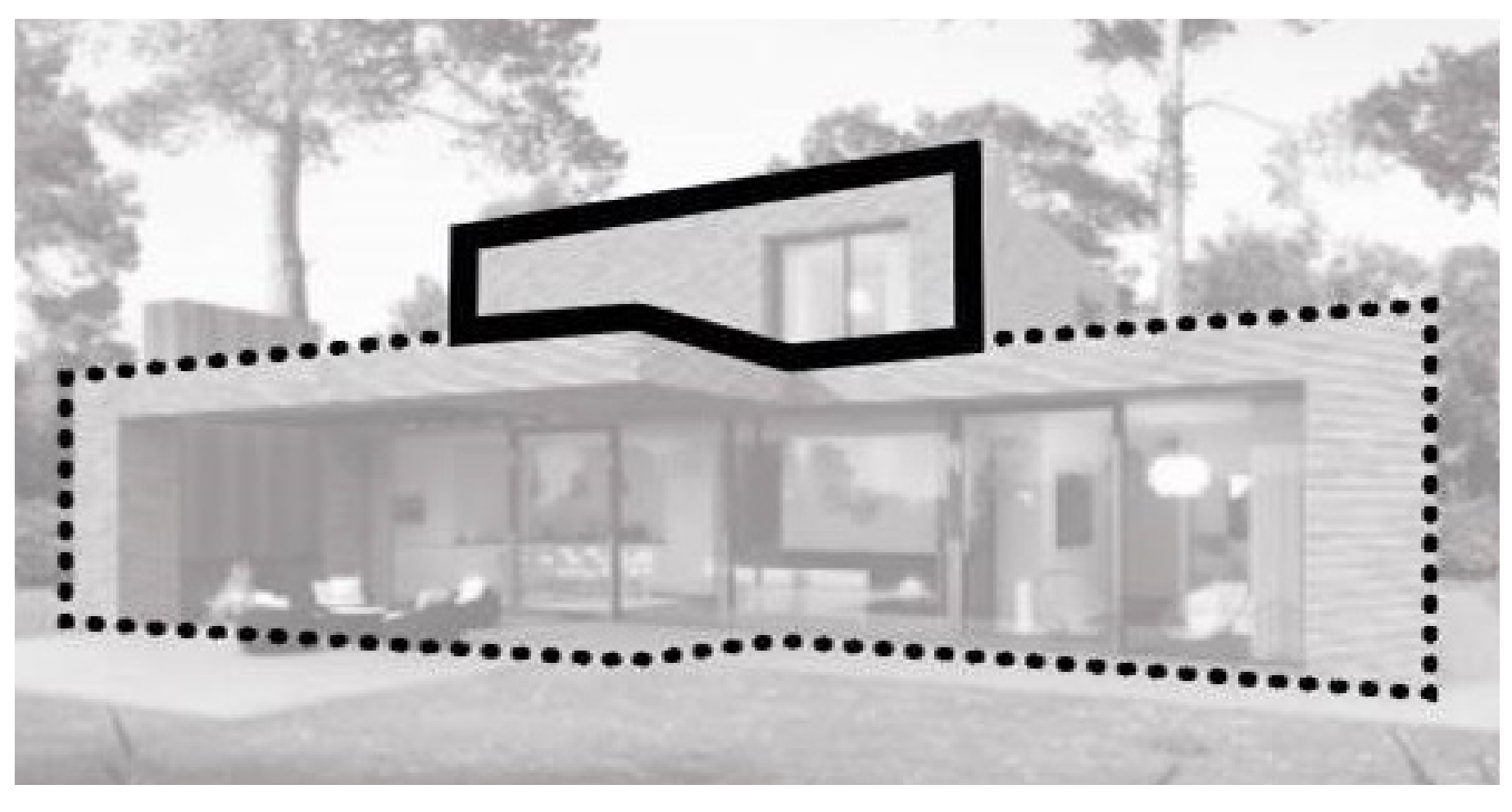
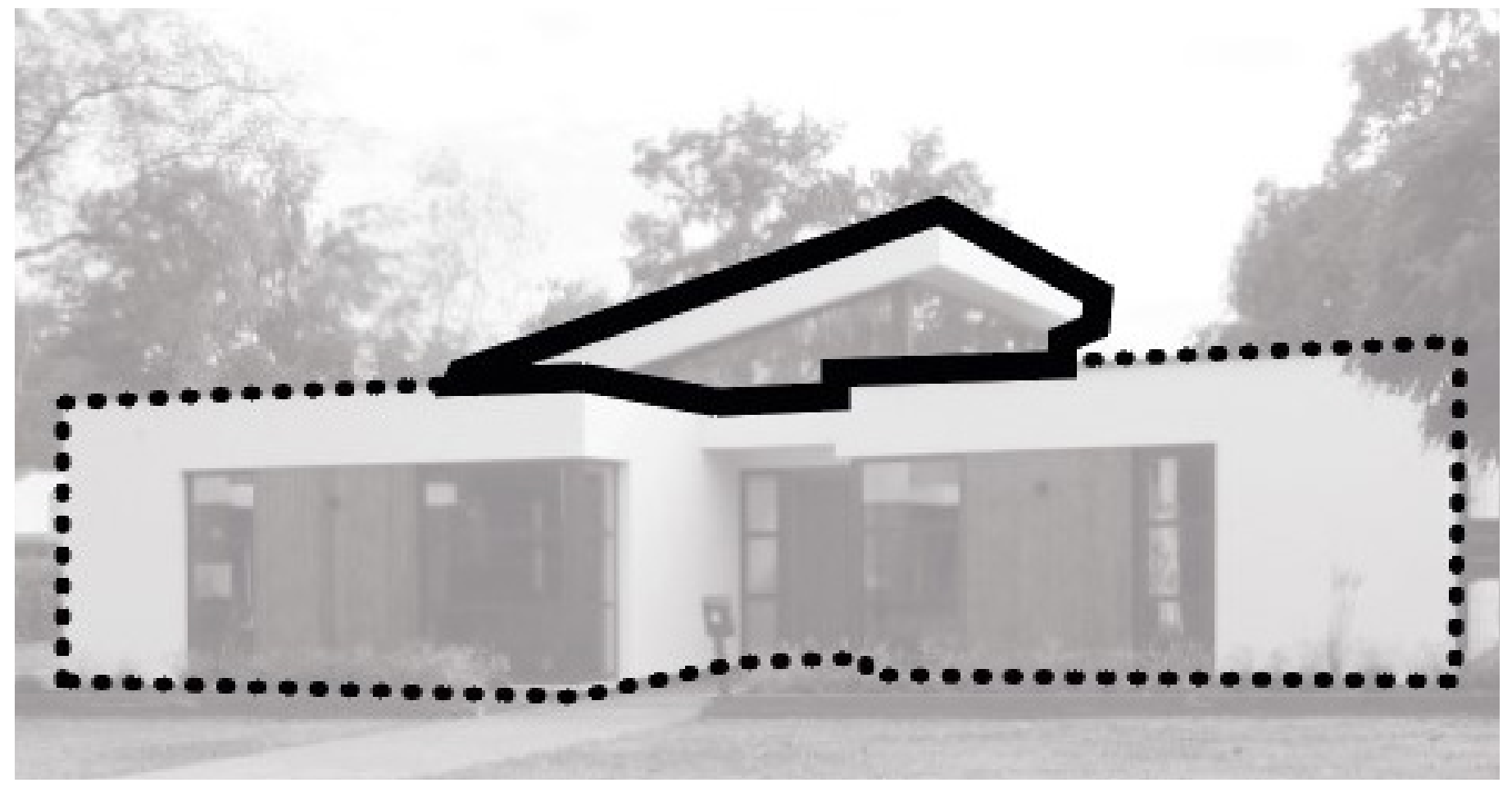
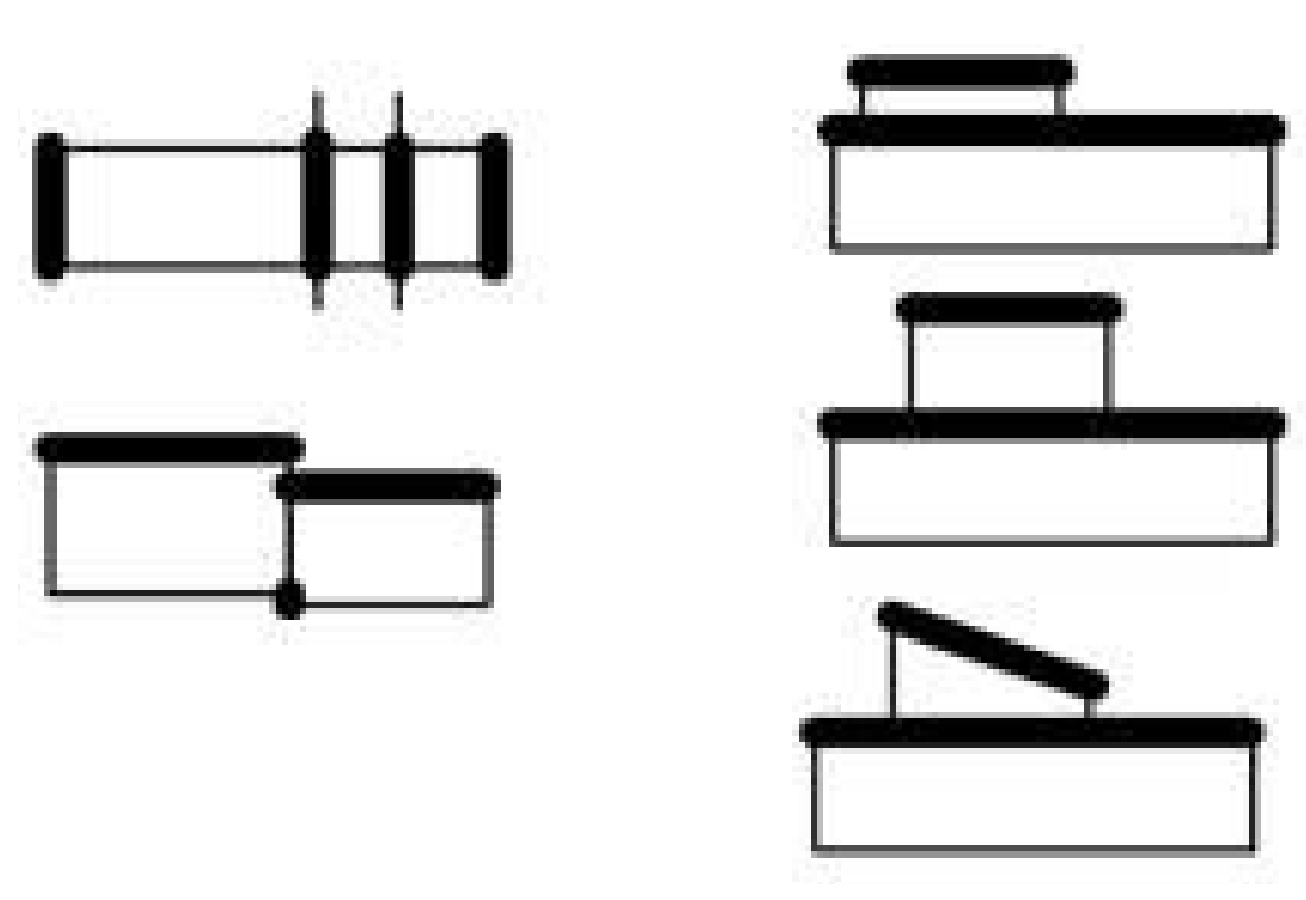


Beeldkwaliteit

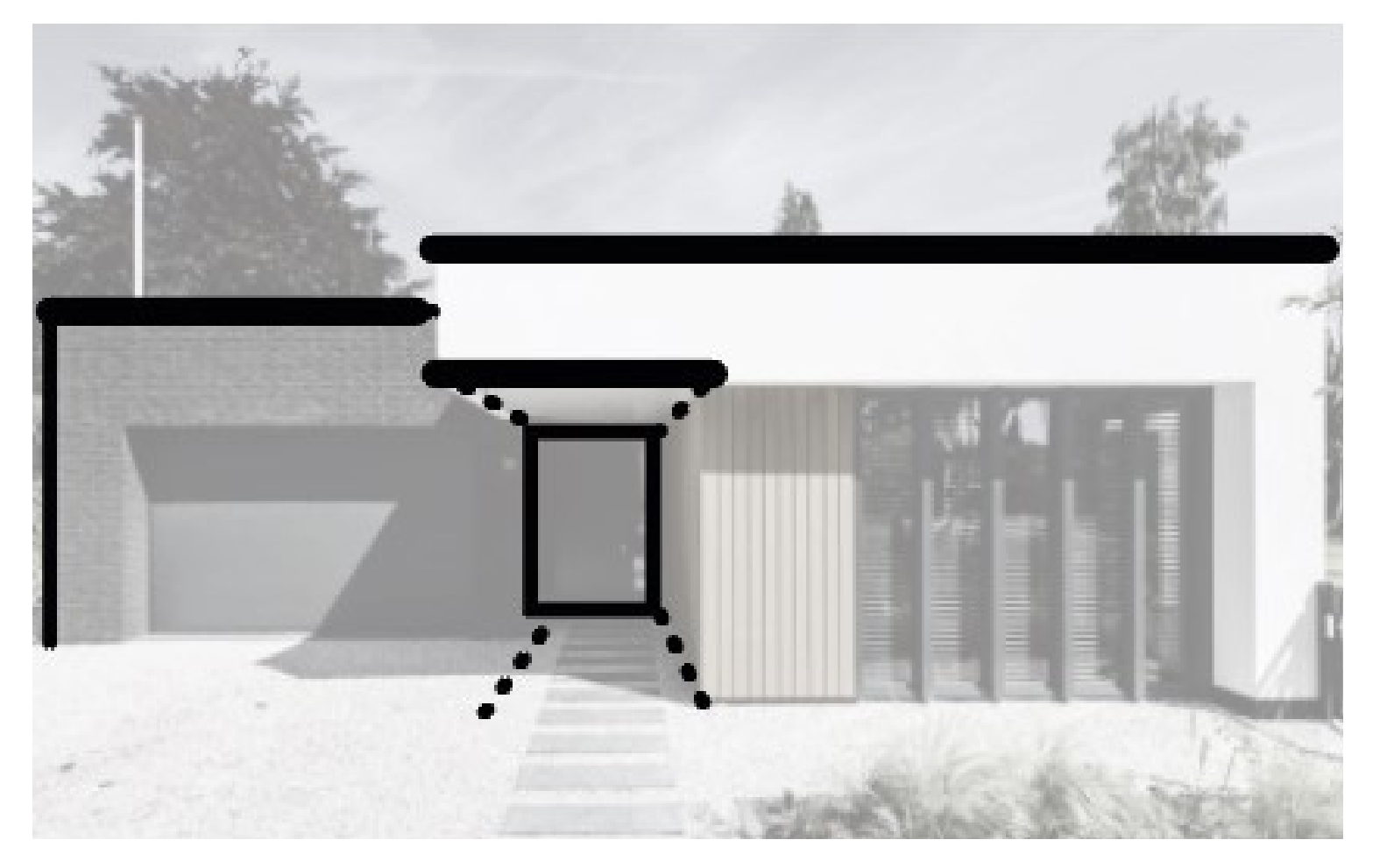
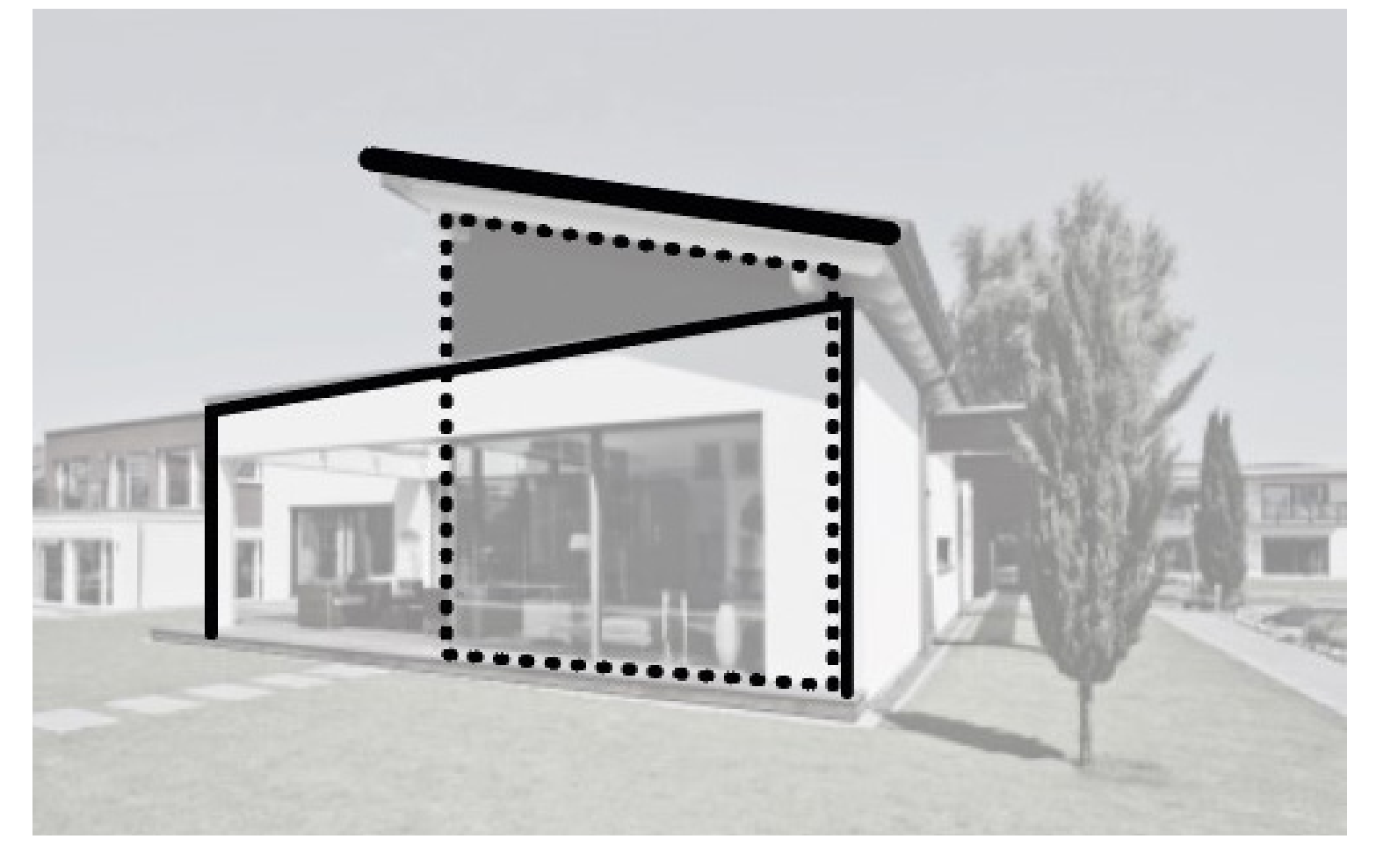
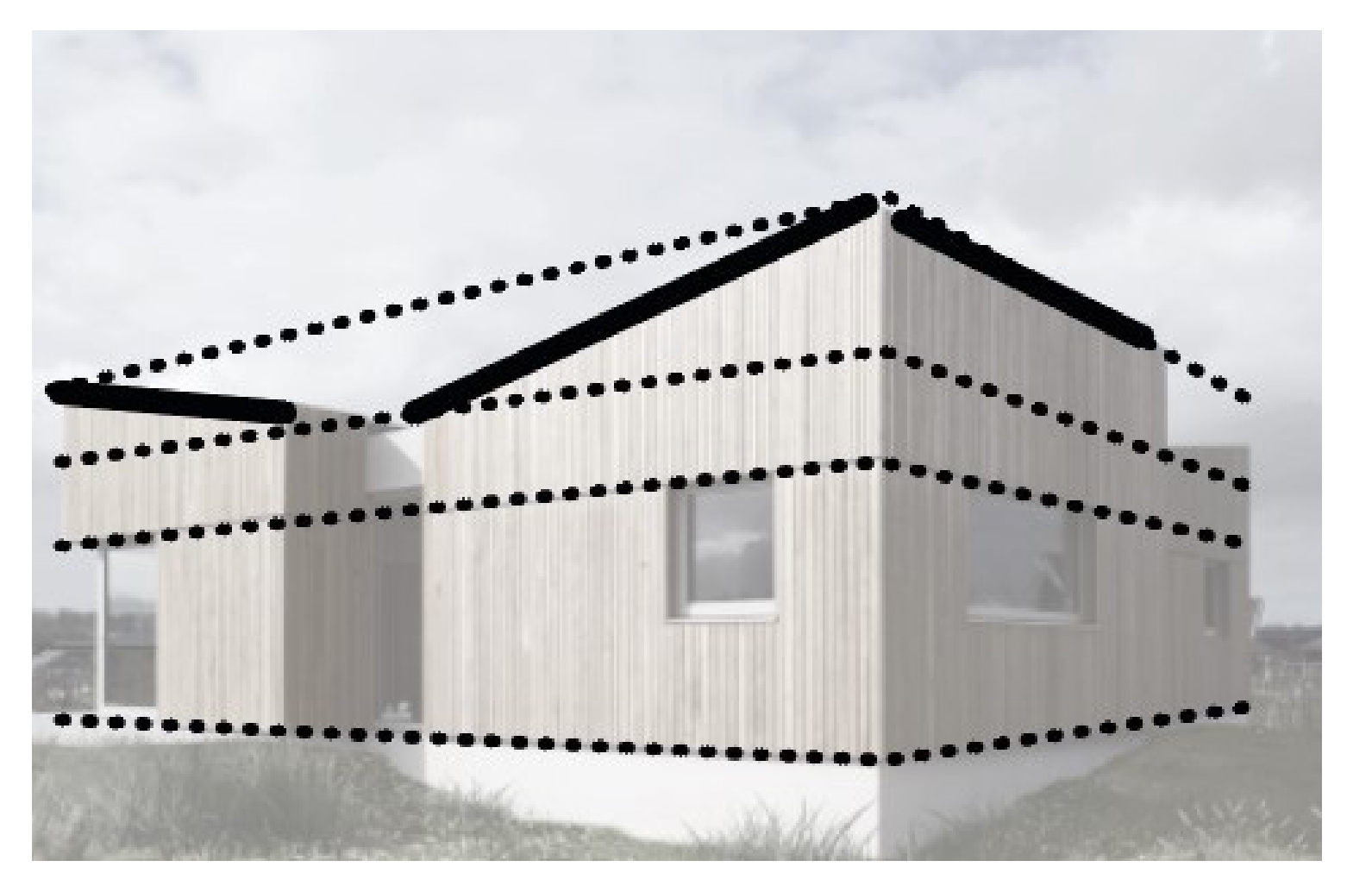
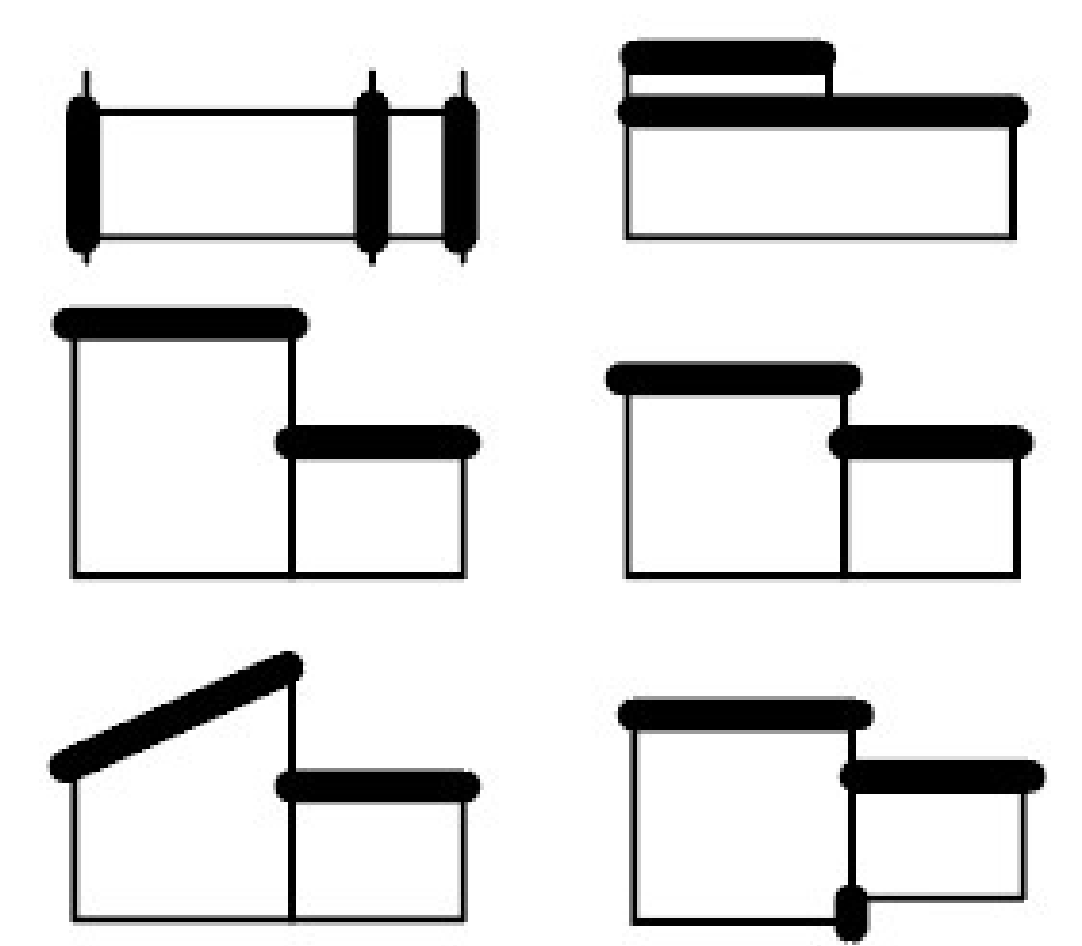
Vrijstaande woningen



Bungalows



Compacte bungalows



2. Groen & water

Groenstructuren



Waterhuishouding



Figuur 1: Wonen aan het groen



Figuur 2: Wadi in combinatie met speelnatuur



Figuur 3: Boswonen



Figuur 4: Wadi met overbruggingen

3. Inrichtingsplan

Inrichtingsplan

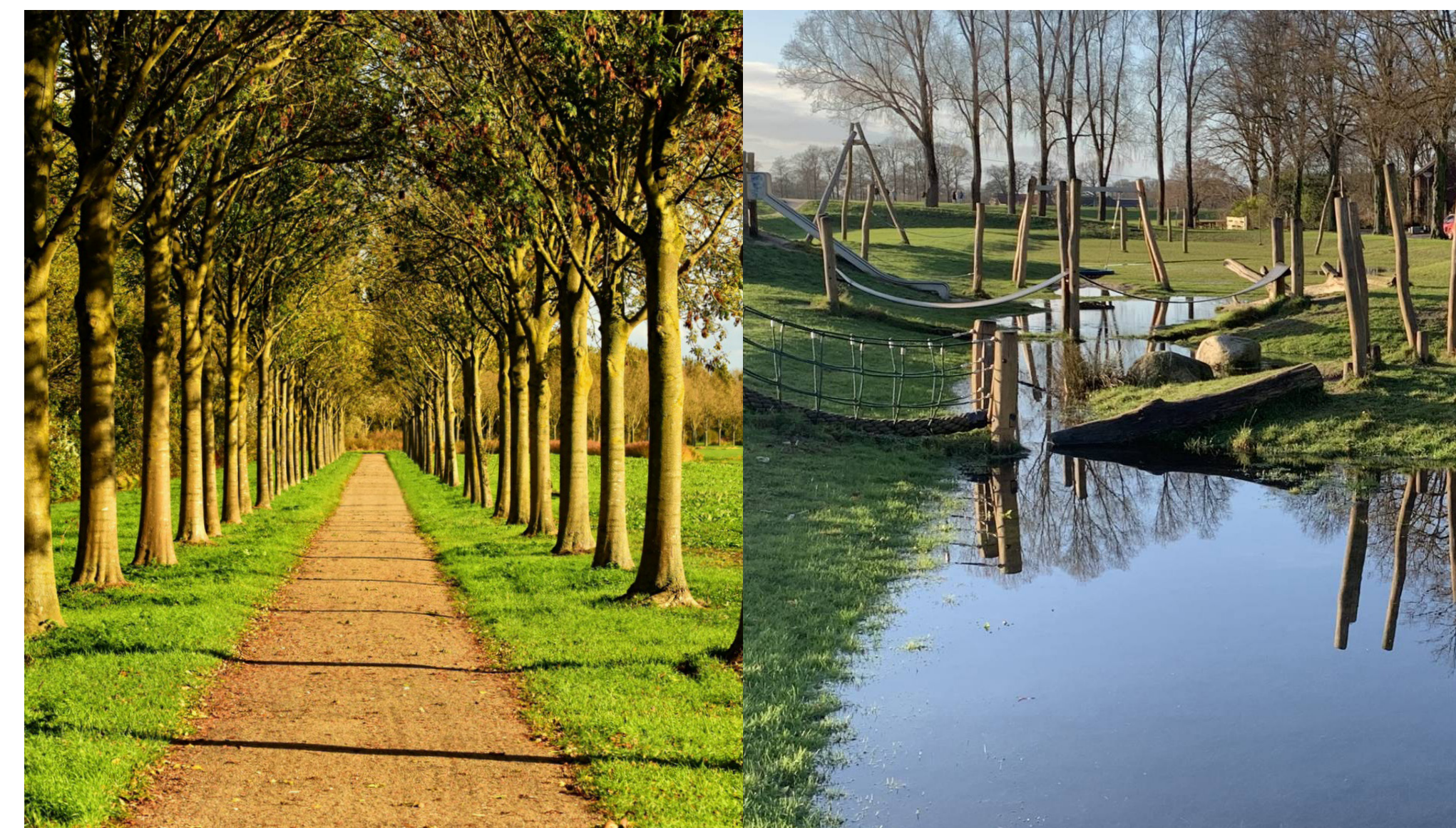


Materialisatie



Figuur 5: Maaipad/donker asfalt

Bepanting

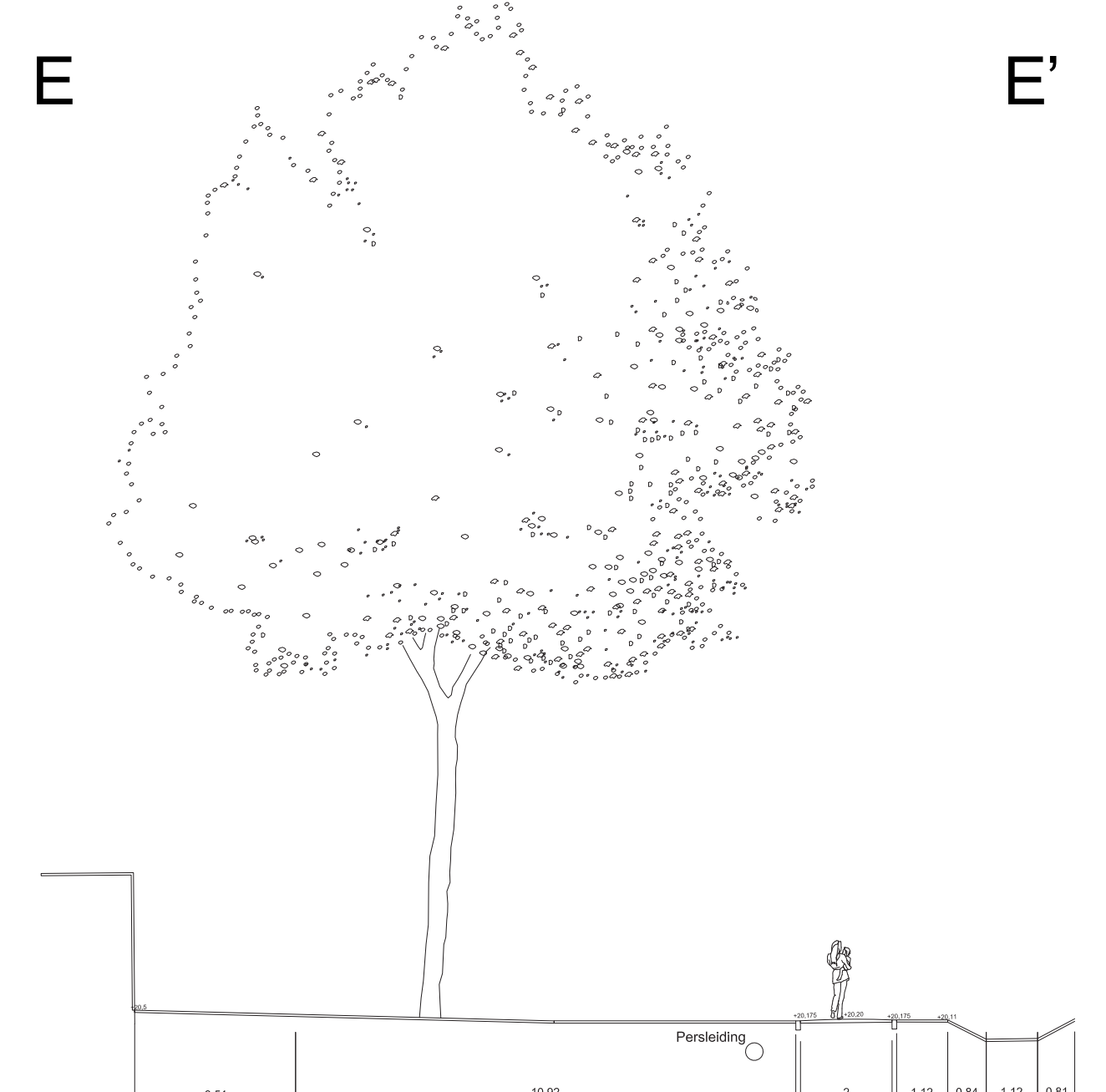
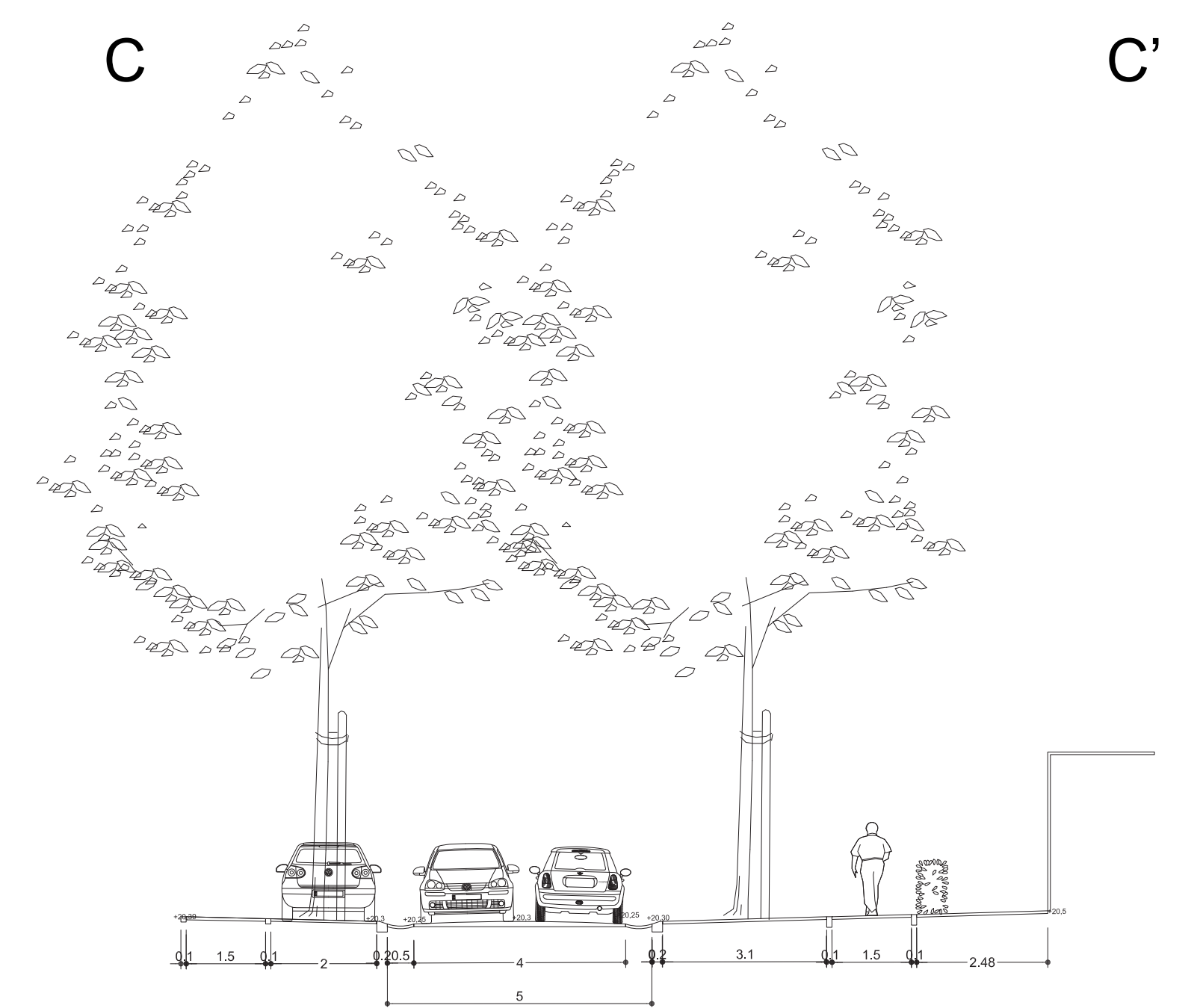


Figuur 6: Bomenlaan en speelvoorzieningen in wadi

Speelvoorzieningen



Figuur 7: Boomstammen/Wilgenhut



4. Tiny houses

✓ Gewenste openbare ruimte



Figuur 8: Inrichting van de openbare ruimte (waterberging)



Figuur 9: Woningen gericht op de openbare ruimte

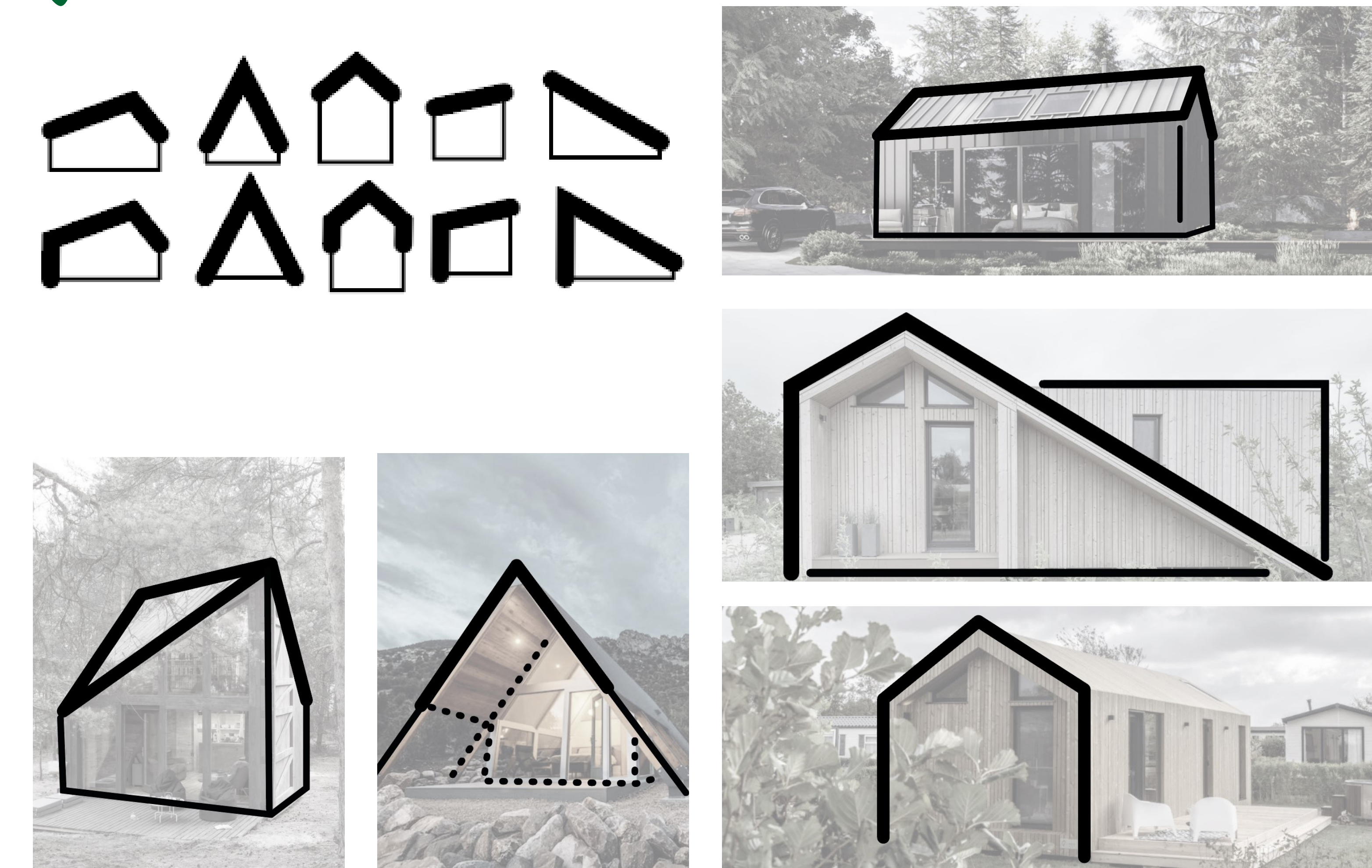
✓ Gewenste tiny houses



Figuur 10: Referentiebeelden voor tiny houses (zadeldak, dakaccent, sheddak, plat dak)



✓ Beeldkwaliteit tiny houses



✗ Ongewenste openbare ruimte



Figuur 11: Geen strakke verkaveling gewenst

✗ Ongewenste tiny houses



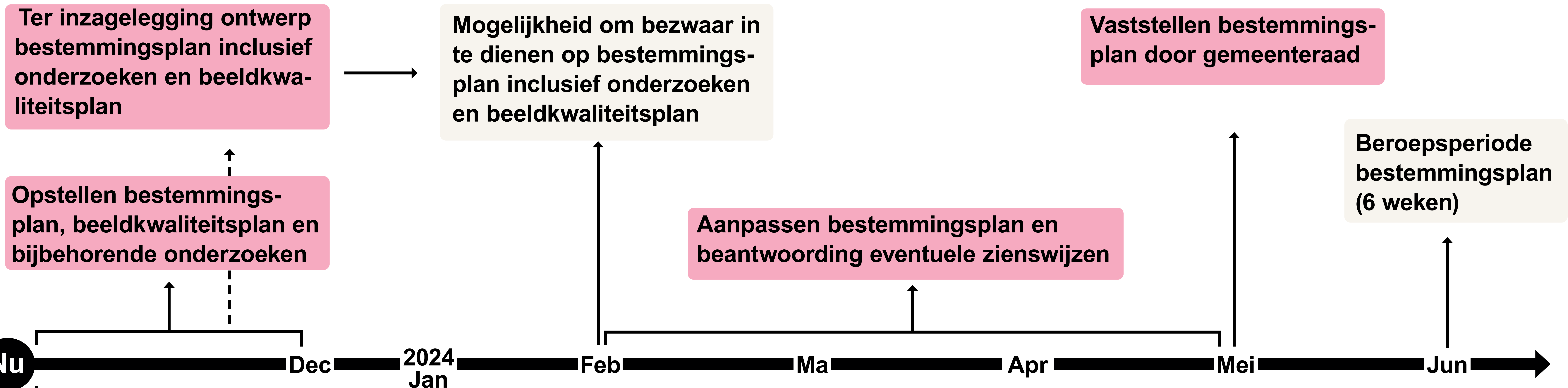
Figuur 13: Geen wielen gewenst



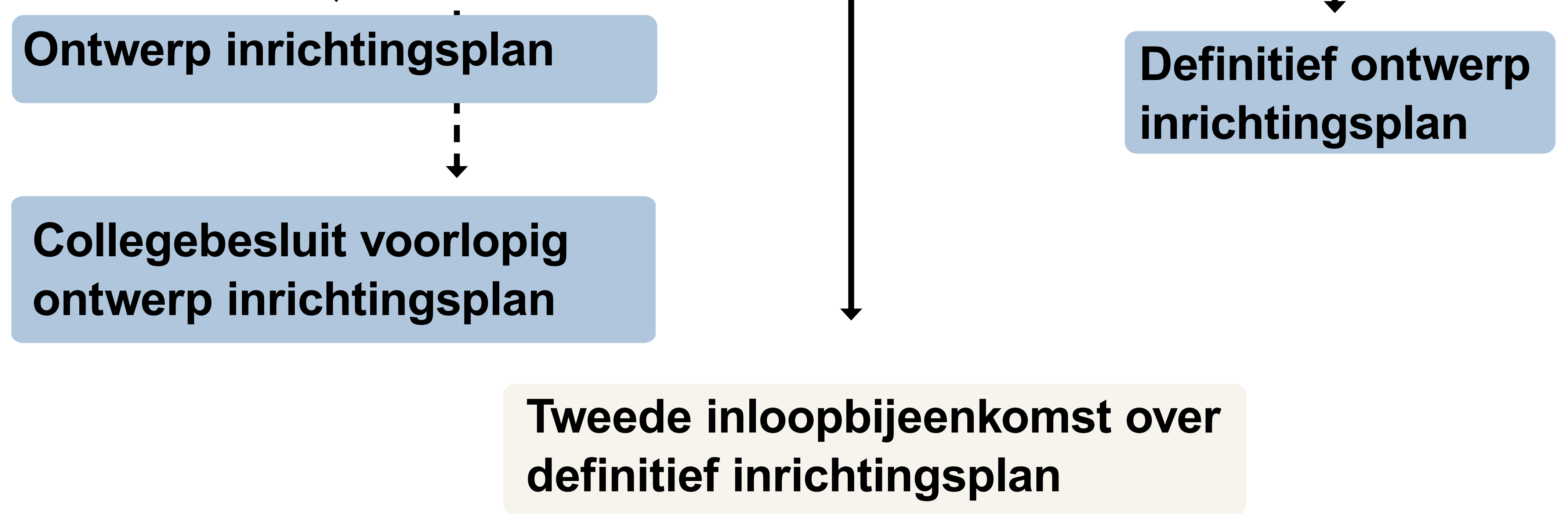
Figuur 12: Geen oriëntatie op de openbare ruimte, geen verrommeld beeld

5. Proces tijdlijn

Bestemmingsplan



Inrichtingsplan



Bouw woningen

