

Functie 2:

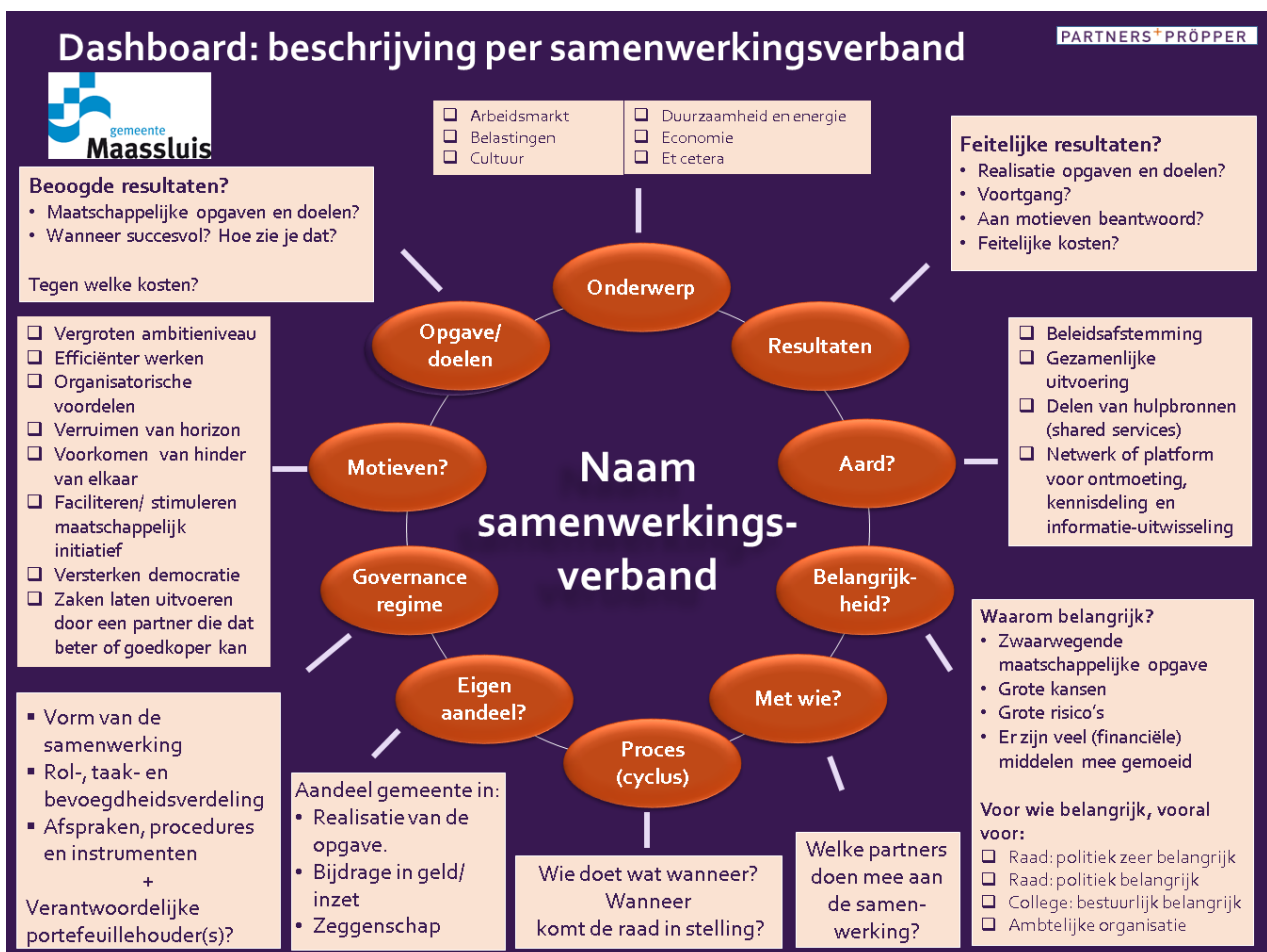
Inventariseren en beschrijven van samenwerking.

1 Wat betekent goed overzicht over samenwerking?

- 1.1 Actueel overzicht over huidige samenwerking
- 1.2 Focus op belangrijkheid van samenwerking
- 1.3 Focus op het proces van samenwerking

1.1 Actueel overzicht over huidige samenwerking

Goed overzicht over samenwerking betekent dat alle samenwerkingsverbanden in beeld zijn en dat per samenwerkingsverband zicht is op alle relevante actuele informatie. Binnen de gemeente Maassluis is hiervoor een dashboard per samenwerkingsverband beschikbaar. Elk dashboard biedt tevens toegang tot achterliggende informatie, zoals de gemeenschappelijke regeling of statuten, de actuele begroting en jaarverslag.



Bij functie 2a Dashboards verbonden partijen, ziet u de lijst verbonden partijen met de actuele stand van zaken.

1.2 Focus op belangrijkheid van samenwerking

Een belangrijk focuspunt binnen het dashboard is de **belangrijkheid** van samenwerkingsverbanden. In het dashboard wordt de belangrijkheid van samenwerking via verschillende invalshoeken in kaart gebracht.

WAAROM IS HET BELANGRIJK?

De belangrijkheid van samenwerking is te bepalen aan de hand van de volgende invalshoeken:

- > Het gaat om een zwaarwegende maatschappelijke opgave.
- > Samenwerking biedt grote kansen.
- > Samenwerking brengt grote risico's met zich mee.
- > Er zijn veel (financiële) middelen mee gemoeid.

VOOR WIE BELANGRIJK, VOORAL VOOR:

- > Raad: politiek zeer belangrijk of politiek belangrijk.
- > College: bestuurlijk belangrijk.
- > Ambtelijke organisatie.

1.3 Focus op de het proces van samenwerking

Een ander belangrijk focuspunt is het proces per samenwerkingsverband: wat komt er op de gemeente af zodat raad en college tijdig kunnen sturen en controleren? Hier gaat het om een koppeling van belangrijke procesmomenten aan een tijdbalk per samenwerking:

- Informatiemomenten: kadernota, (ontwerp)begroting, (voorlopig) jaarverslag, kwartaalrapportages.
- Invloedsmomenten: denk aan het indienen van zienswijzen en het vaststellen van een verordening.
- Politiek relevante keuzevraagstukken: bijvoorbeeld het formuleren van lokaal maatwerk dat de raad en/of het college via samenwerking wil realiseren.
- Belangrijke bijeenkomsten, de agenda en achterliggende informatie.

2.2 Hoe organiseren we goed overzicht?

Actualiseren van het dashboard per samenwerkingsverband

Het dashboard met relevante informatie per samenwerkingsverband zal telkens worden geactualiseerd wanneer er nieuwe ontwikkelingen zijn. De frequentie kan voor elk samenwerkingsverband anders zijn. Zo worden de belangrijke samenwerkingsverbanden minimaal 1 keer per kwartaal (vier keer per jaar) geactualiseerd, minder belangrijke samenwerkingsverbanden 1 keer per jaar.

Werkwijze voor het organiseren van overzicht

De ambtelijke accounthouders spelen daarbij een cruciale rol. Zij actualiseren het dashboard voor alle samenwerkingsverbanden. Dit sluit aan op andere belangrijke werkzaamheden van de accounthouders:

- Het organiseren en ontsluiten van relevante informatie voor college, raad en de samenleving.
- De werkwijze van verantwoording en het verbeteren van de methodiek voor risicoanalyse.
- Het bijhouden en door-ontwikkelen van de Samenwerkingswijzer Gemeente Maassluis.