



Inloopbijeenkomst braken M11a Katwoude

28-04-2026 van 14.00 – 17.00u



hoogheemraadschap
Hollands
Noorderkwartier

ALLIANTIE MARKERMEERDIJKEN

Doede Boomsma

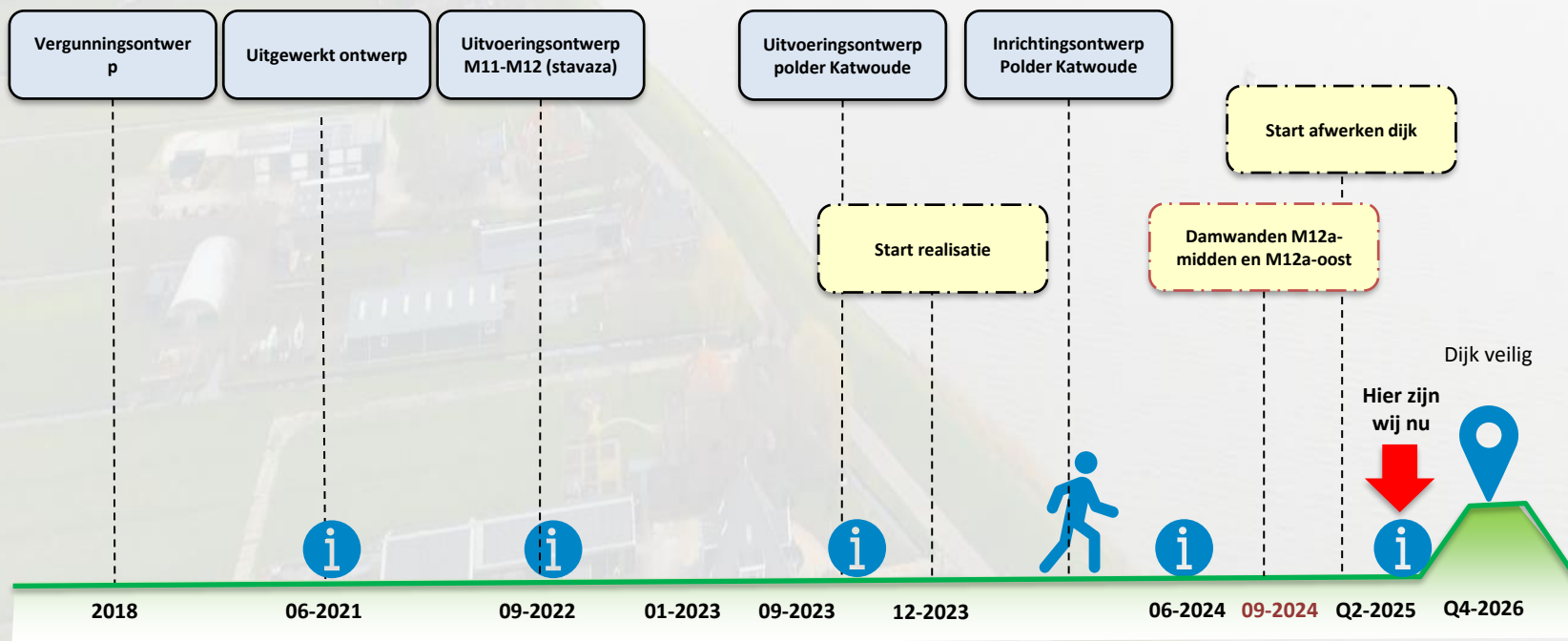
omgevingsmanager



Agenda

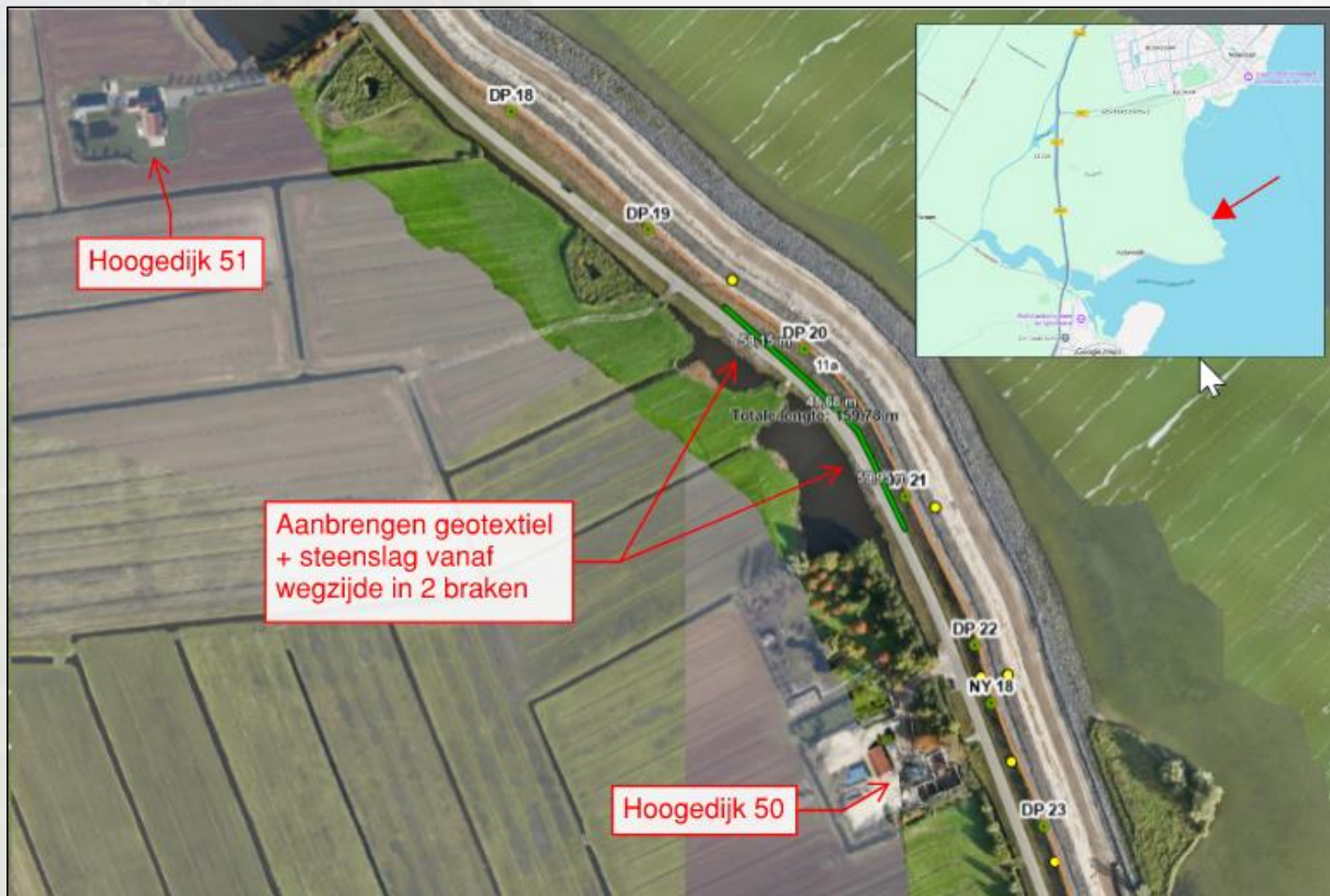
1. Locatie, tekeningen, vraagstelling
2. Gekozen oplossing inclusief dwarsdoorsnedes
3. Uitvoering
4. Planning en verkeersmaatregelen

PROCESSTAPPEN Polder Katwoude

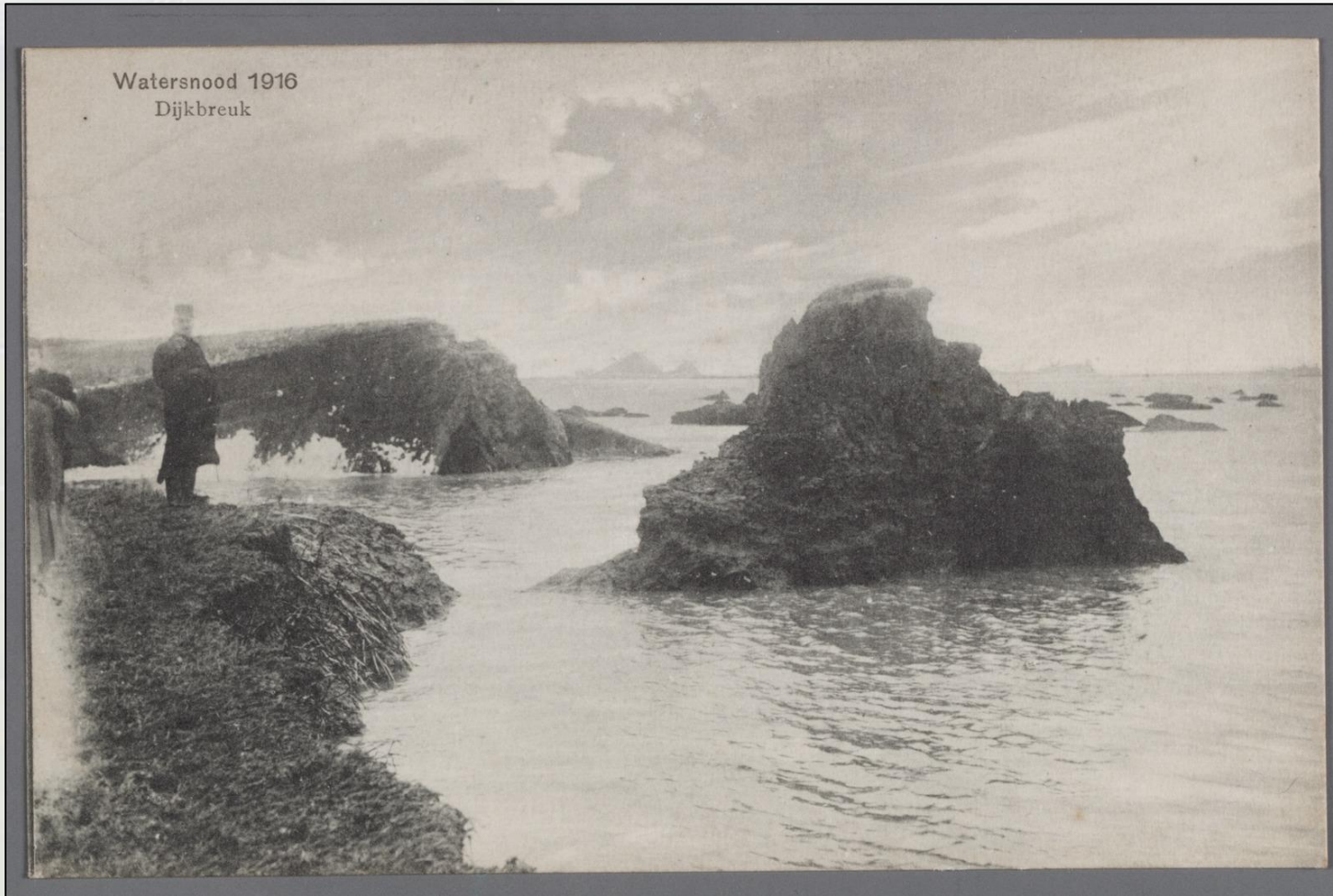


= informatie bijeenkomst ontwerpproces

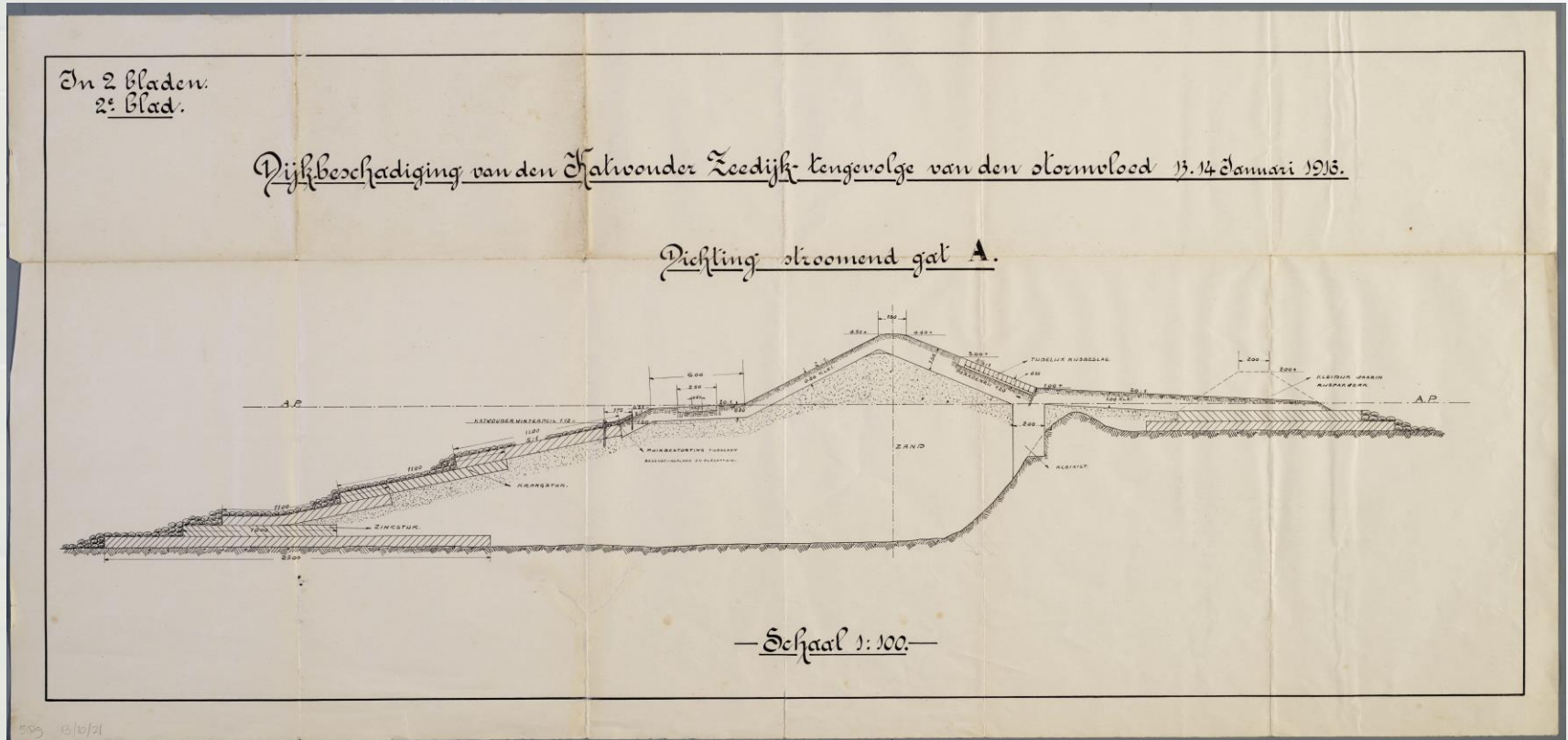
1. Locatie van de twee braken in M11a



1. Dijkdoorbraak 1916



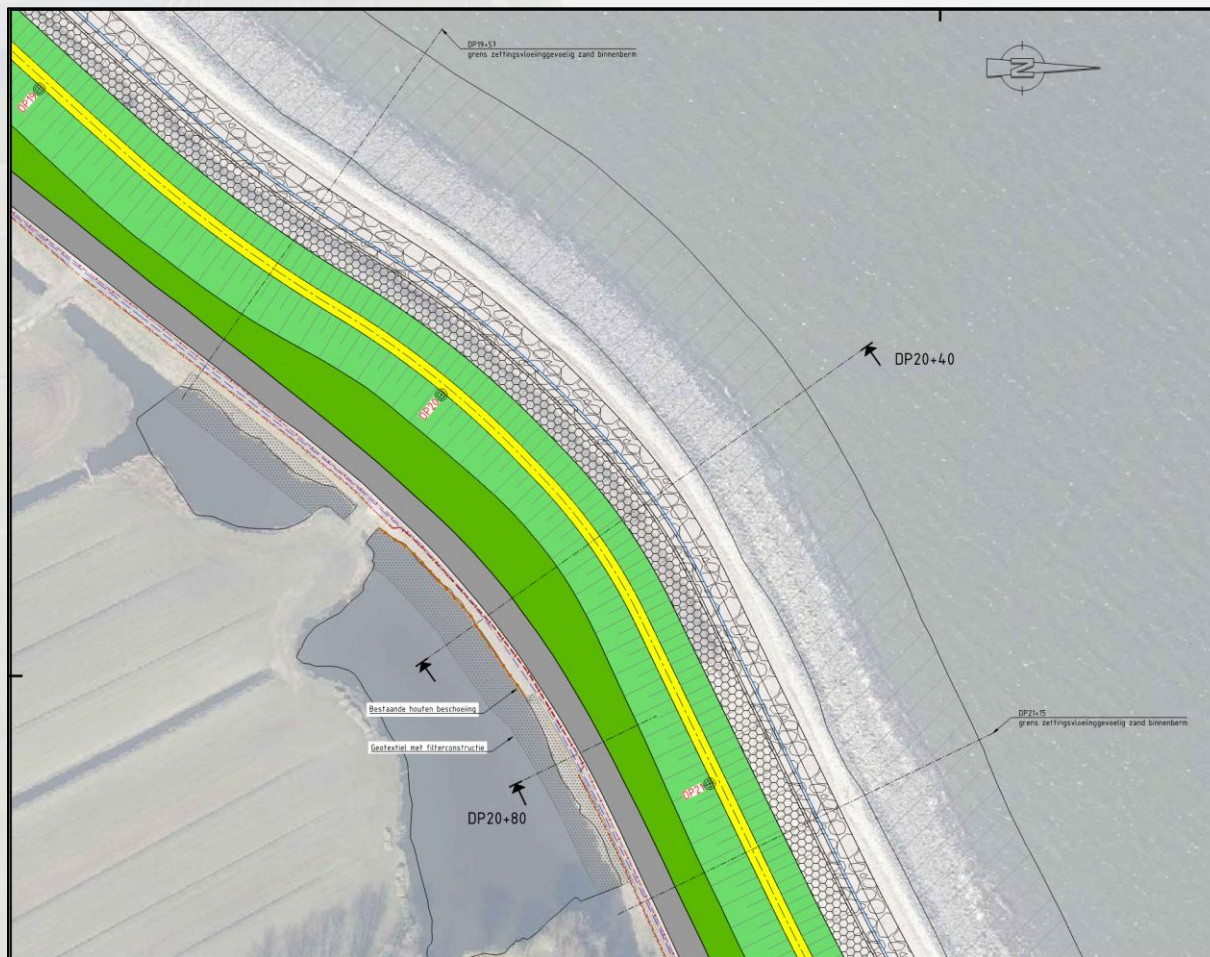
1. Dijkherstel ter plekke van de braken in M11a - 1916 - 1920



1. Dijkopbouw ter plaatse van de braken

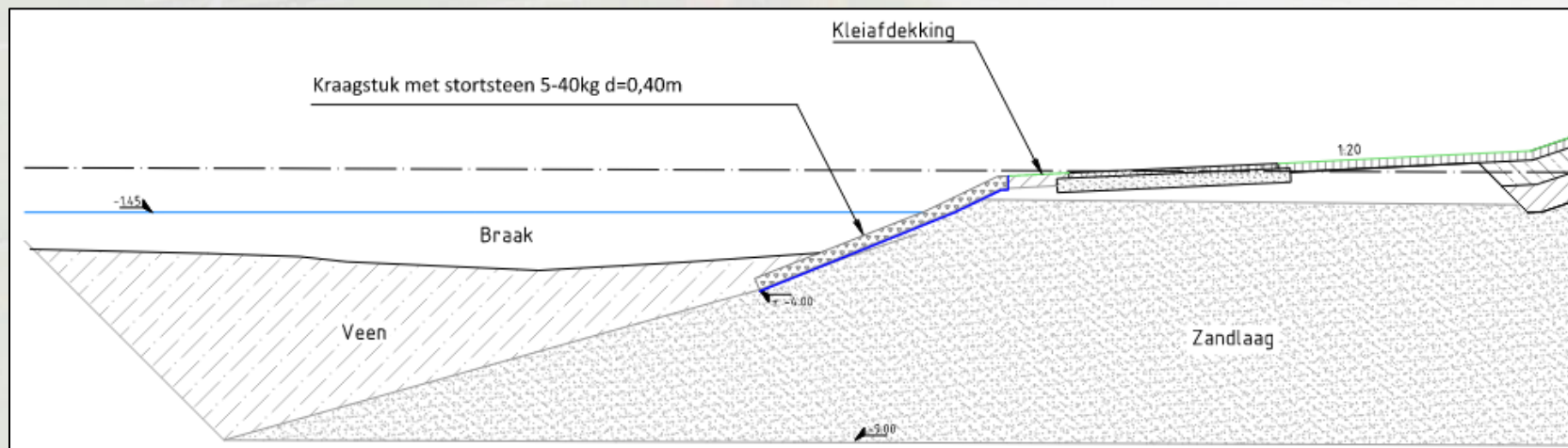
- De dijk is in 1916 – 1920 hersteld met eenkorrelig zand
- Er is met een nieuw toetsingsmechanisme: zettingsvloeiing - dat is een verschijnsel waarbij poriënwateroverspanningen ontstaan in een losgepakt zandpakket, waardoor het zijn draagvermogen verliest en als drijfzand kan wegstromen ([Zettingsvloeiing – Wikipedia](#))
- AMMD heeft metingen en berekeningen uitgevoerd en uiteindelijk twee uitvoeringsvarianten uitgewerkt:
 - Damwand over circa 150-200m
 - Filterconstructie toepassen op waterbodem in de twee braken

2. Gekozen: oplossing is kraagstuk met filterlaag



2. Dwarsdoorsnede kraagstuk (B: op oever)

- Idem als vorige dia, maar hieronder principetekening bevestiging aan oeverzijde.



3. Uitvoering

1. Voorbereiden onderwater talud en bodem
Bodem egaliseren tot stabiele en gelijkmatige ondergrond. Oeverzijde wordt ingericht met een stabiele werkbaan.
2. Positioneren kraagstuk met geïntegreerd geotextiel
Kraagstuk wordt vanaf de weg aangebracht en afgezonken, zonder plooiën. Door eigen massa zinkt het af.
3. Aanbrengen filterlaag van steenslag
Met 40cm filterlaag van steenslag (5-40kg/st) ligt het kraagstuk stevig, wordt opdrijven voorkomen. Aanvoer per as over de weg.
4. Controle van afrondende werkzaamheden

4. Planning en verkeersmaatregelen

- De werkzaamheden nemen circa 2 weken in beslag.
- De weg wordt –zoals we het nu zien- afgesloten gedurende 2 weken.
- Planning start werkzaamheden: week 36 (31-08-2026).
- Als alternatief proberen we als uitvoeringsperiode twee weken in oktober te organiseren (dit geeft ons wat meer tijd en ruimte om de buitendijkse werkzaamheden af te ronden).

Te gast op de dijk

- Wij zijn gastvrij en aanspreekbaar
- Wij zijn voorspelbaar: we communiceren duidelijk en op tijd
- Wij zijn trotse en zorgvuldige bouwers
- Wij zijn ons bewust van de hinder en nemen passende maatregelen
- Veiligheid gaat voor alles, binnen én buiten de bouwhekken

Vragen?

- Heeft u nog vragen of opmerkingen over deze presentatie? Neem dan contact op met omgevingsmanager Doede Boomsma via contact@markermeerdijken.nl of 0299-224510
- Deze presentatie terugkijken: www.markermeerdijken.nl onder Module 11 t/m 12a of in onze Markermeerdijken App 

